

【J R A耐塩害仕様】	セット名称		APRB28057MZ	
	仕様表		(室内ユニット)	AIC-AP1405PH
				× 2
			(室外機)	ROA-AP2807Z
			(分岐管)	RBC-TWP101
<div>厨房用天吊 冷専1 同時ツイン</div>				

東芝パッケージエアコン

(空冷式厨房用天井吊形)

(50/60Hz)

冷房性能 (注1)	定格冷房標準能力			kW	25.0 < 6.0 ~ 28.0 >		
	顕熱比			-	0.76		
	定格冷房標準エネルギー消費効率			-	1.97 / 1.97		
	中間冷房標準能力			kW	12.5		
	中間冷房中温能力			kW	13.3		
通年	最小冷房中温能力			kW	-		
	エネルギー消費効率 (注5)						
	APF2015 (JIS B 8616 : 2015)			-	3.6 / 3.6		
電気特性 (注1)	APF (JIS B 8616 : 2006)			-	3.6 / 3.6		
	電源 (注2)			三相 200V 50/60 Hz			
	消費電力 冷房	定格冷房標準		kW	12.7 / 12.7		
		中間冷房標準		kW	3.88 / 3.88		
		中間冷房中温		kW	3.17 / 3.17		
最小冷房中温		kW	- / -				
室内ユニット	運転電流 (最大)			A	38.6 / 38.6		
	力率			%	95 / 95		
	始動電流			A	- / -		
	形名			AIC-AP1405PH			
	外形装			ステンレス鋼板ヘアライン仕上			
二ツト	外形寸法	高さ		mm	300		
		幅		mm	1,600		
		奥行		mm	650		
	総質量			kg	60		
	空気熱交換器			フィンドチューブ			
防音・断熱材			難燃性ポリエチレンフォーム, ポリフネンシロコファン				
電源設計	送風装置	送風機					
		風量 (注8) 急 / 強 / 弱		m³/min	36.7 / 28.8 / 22.5		
		電動機		kW	0.100		
	エアフィルタ			不織布 (オイルミストフィルタ) 付			
	運転調整装置 (注4)			リモコンスイッチ			
冷媒配管	ドレン口径 (呼び径)			25 (塩ビ管)			
	定格騒音 (音響パワーレベル) (注6) 急 / 強 / 弱			dB(A)	69 / 67 / 63		
	運転音 (音圧レベル) (注7) 急 / 強 / 弱			dB(A)	54 / 52 / 48		
	電熱装置			取付不可			
室外機	形名			ROA-AP2807Z			
	外形装			シルキーシェード (マンセル1Y8.5/0.5)			
	外形寸法	高さ		mm	1,540		
		幅		mm	900		
		奥行		mm	320		
	総質量			kg	133		
	圧縮機	形式		全密閉形			
		圧縮機用電動機定格出力		kW	7.48		
		極数		4			
	空気熱交換器			フィンドチューブ			
冷媒制御			電子制御弁				
機	送風装置	送風機		プロペラファン			
		標準風量		m³/min	150.0		
		電動機		kW	0.100+0.100		
	高圧スイッチ		MPa	作動 : 4.15 復帰 : 3.20			
	低圧スイッチ		MPa	- -			
	保護装置			吐出温度センサー 過電流センサー 圧縮機サーモ			
	ケースヒータ		W	-			
	定格騒音 (音響パワーレベル) (注6)		dB	74			
	運転音 (音圧レベル) (注7)		dB	57			
	IPコード			IPX4			
冷媒配管	設計圧力	高圧部		MPa	4.15		
		低圧部		MPa	2.21		
	冷媒・出荷時封入量			kg	R410A ・ 5.90		
	冷媒追加不要の最大実長			m	30		
	冷媒追加量			g/m	主配管 : 80 分岐配管 : 40		
冷媒配管	室外機・分岐管間		mm	ガス側 : φ25.4 液側 : φ12.7			
	分岐管・室内ユニット間		mm	ガス側 : φ15.9 液側 : φ9.5			
	最大実長		m	70			
	最大落差		m	室外機が上の場合 : 30 室外機が下の場合 : 30			
	分岐配管最大長さ		m	20			
分岐配管長さの最大差		m	10				
電源設計	漏電遮断器 (注9)			50A、30mA 0.1sec以下			
	手元開閉器	開閉器容量		A	60		
		ヒューズ		A	50		
	配線用遮断器			A	50		
	電源配線			線径		電源線こう長(最大)	
				単線1.6mm		- / -	
				単線2.0mm		- / -	
				燃線3.5mm ²		- / -	
				燃線5.5mm ²		- / -	
				燃線8.0mm ²		- / -	
燃線14.0mm ²				35 / 34			
燃線22.0mm ²		55 / 53					
燃線38.0mm ²		95 / 92					
連絡線	室外機・室内ユニット間	70 m以下		単線1.6mm×3本			
		120 m以下		別ケーブル 燃線3.5mm2×2本 燃線3.5mm2×1本			
	室内A・室内B間			(電源線) : 単線1.6mm×2本 (信号線) : 燃線0.3mm2×2本			
リモコンコード (室内Aにのみ接続します) (500mまで)			VCTF0.5-2.0mm2 2芯 など				

(注1) 冷房性能および電気特性は、JIS B 8616 : 2015による温度条件、基準配管《配管相当長7.5m(P40~P63形は5m)、落差0m》のときの値です。
くく内は能力範囲を示します。

(注2) 電源電圧は、変動があった場合でも±10%を超えないようにしてください。

(注3) 同一室内ユニットを2台使用し、表示は室内ユニット1台あたりの値を示します。

(注4) リモコンスイッチは別売部品です。
リモコンコード配線長は『リモコン外形図』を参照してください。

(注5) 経済産業省告示213号「エアコンディショナーの性能の向上に関する製造事業者等の判断基準等」
(通称：省エネ法基準値)における通年エネルギー消費効率は、「APF (JIS B 8616 : 2006)」が適用されます。

(注6) 定格騒音 (音響パワーレベル) は、JIS B 8616 : 2015 に基づいた値です。

(注7) 運転音 (音圧レベル) は、JIS B 8616 : 2006 に基づいた値です。

(注8) 定格風量は「急」です。

(注9) 漏電遮断器が地絡保護専用の場合には手元開閉器+ヒューズ、または配線用遮断器を設けてください。漏電遮断器は、高調波対応品を使用してください。

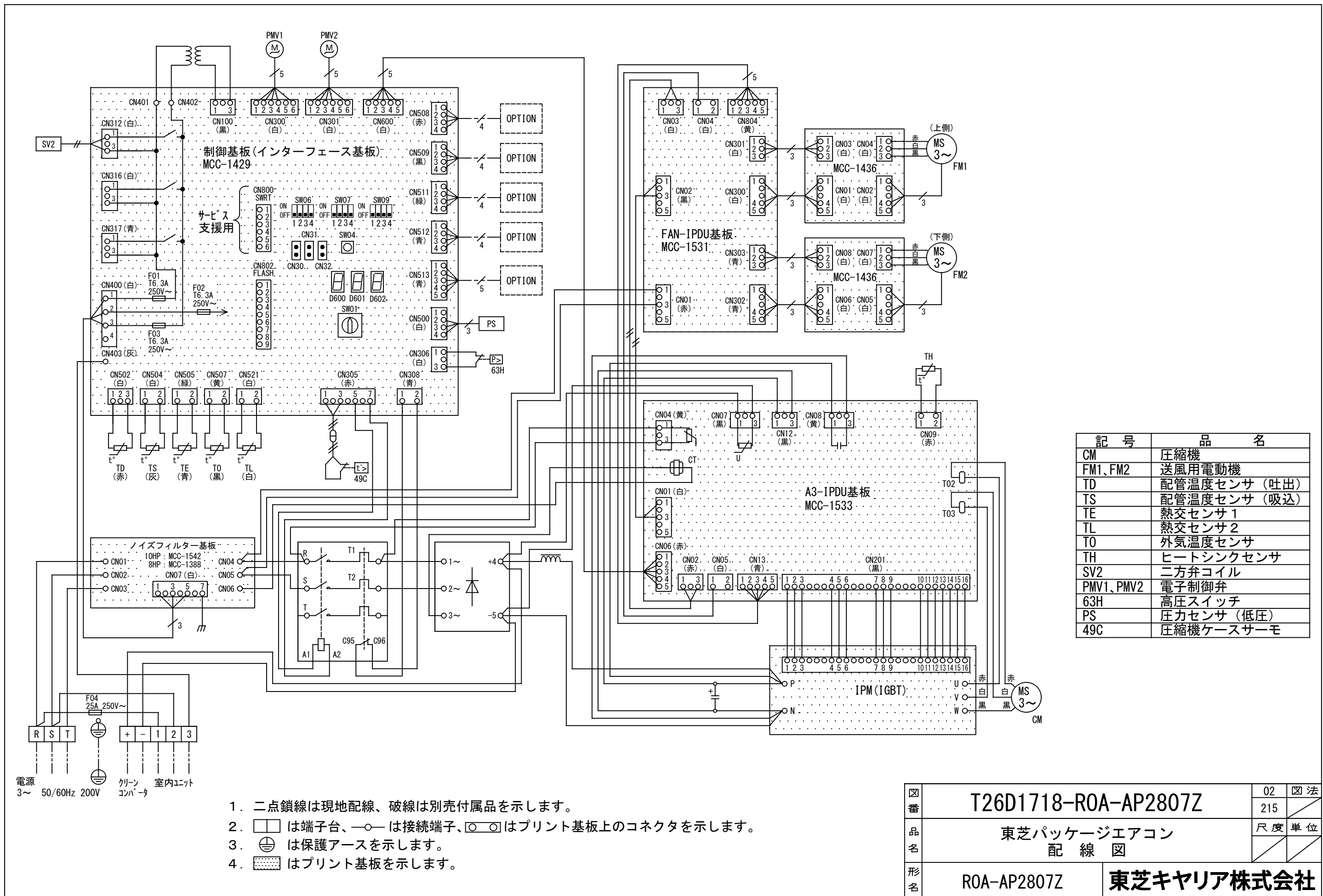


- 注) 1. ◎は端子板を示します。
2. 破線、一点鎖線は現地配線を示します。
3. 室外機、室内ユニットの内部配線は、各々の機種の配線図を参照してください。
4. リモコン配線には極性がないので、室内ユニット端子板A, Bへの接続は逆になってもかまいません。

適 用 機 種		図 面 番 号		T25G0708-03		
AIU-AP**H	AIK-AP**H	品 名	東芝パッケージエアコン ツインタイプ 外部結線図	尺 度	図 法	
AIC-AP**H	AIC-AP**PH					
AIU-AP**WH						
AID-AP**BH, BH-1						
AIU-AP**SH, SH-1						
東芝キヤリア株式会社						

室外機本体のボア・バルブの接続径はφ19.1と
なっていますので、付属の継手配管を使用して
工事を行ってください。

図 番	T26C1713-ROA-AP2807Z		03	図 法
			215	三角法
品 名	東芝パッケージエアコン 外形図		尺 度	単 位
				m m
形 名	ROA-AP2807Z	東芝キヤリア株式会社		



記 号	品 名
CM	圧縮機
FM1、FM2	送風用電動機
TD	配管温度センサ (吐出)
TS	配管温度センサ (吸込)
TE	熱交センサ 1
TL	熱交センサ 2
T0	外気温度センサ
TH	ヒートシンクセンサ
SV2	二方弁コイル
PMV1、PMV2	電子制御弁
63H	高圧スイッチ
PS	圧力センサ (低圧)
49C	圧縮機ケースサーモ

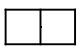
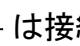
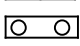

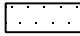
図番	T26D1718-R0A-AP2807Z	02	図 法
		215	
品名	東芝パッケージエアコン 配 線 図	尺 度	単 位
形 名	R0A-AP2807Z	東芝キヤリア株式会社	



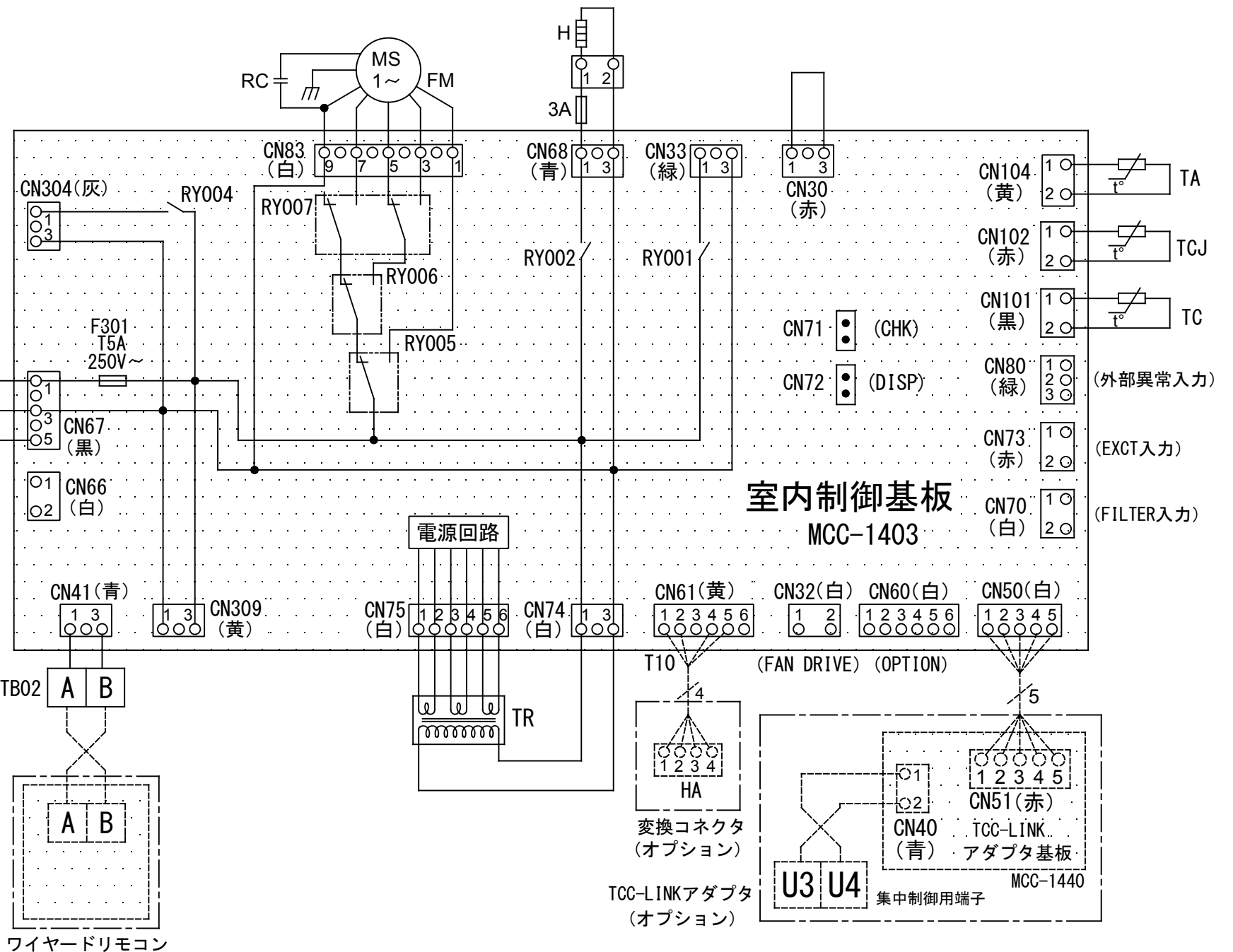
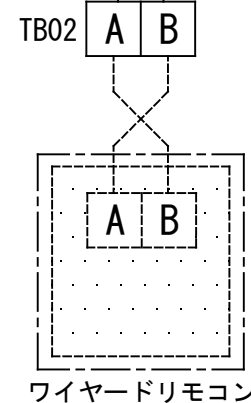
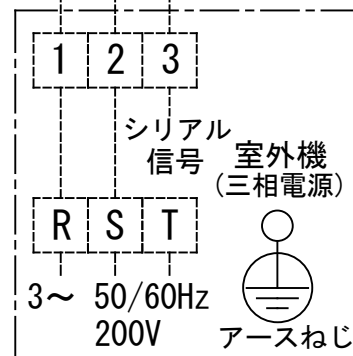
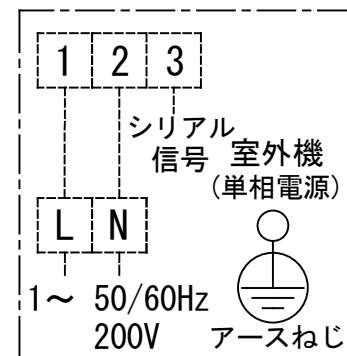
機種名	A	B	C	D	E
AIC-AP805PH	1200	1250	960	15.9	9.5
AIC-AP1405PH	1600	1650	1360	15.9	9.5

(単位：mm)

適 用 機 種		図 面 番 号		T25A1024-01			
AIC-AP805PH		品 名	東芝パッケージエアコン		尺 度	図 法	三 角 法
AIC-AP1405PH			外 形 図				
			(適用機種は左記)				
		東芝キヤリア株式会社					

- 破線は現地配線、一点鎖線は別売付属品を示します。
-  は端子台、 は接続端子、 はプリント基板上的コネクタを示します。
-  は保護アースを示します。
-  はプリント基板を示します。

記 号	品 名
CN**	コネクタ
F301	ヒューズ
FM	送風用電動機
RC	ランニングコンデンサ
RY002	コードヒータ制御リレー
RY005, 006, 007	ファンモータ制御リレー
TA	室温センサ
TB01, 02	ターミナルブロック
TC, TCJ	熱交センサ
TR	電源トランス
別売品 HA	JEMA標準HA端子-A



適 用 機 種		図 面 番 号		T25B1010-03		
AIC-AP805PH		品 名	東芝パッケージエアコン	尺 度	図 法	
AIC-AP1405PH			配 線 図			
			(適用機種は左記)			
		東芝キヤリア株式会社				



お願い)
配線を埋込まれる場合は、JIS-C8340
1個用スイッチボックス(カバーなし)
又は、2個用スイッチボックス(カバーなし)
を現地手配し、埋込んでください。

連続設置の場合の取付方法

リモコンを壁面に取付ける場合は、図1・図2・図3の
取付け方法を守ってください。

(図1)



リモコン線引出し口

JIS C8340
1個用スイッチボックス
(カバーなし)

(図2)



リモコン線引出し口

JIS C8340
2個用スイッチボックス
(カバーなし)

＜リモコン取付け寸法＞



(図3)



リモコン配線とリモコン渡り線

リモコン配線(通信線)とAC100V/200Vの配線を
直接接触させたり、同一電線管に収めること
はできません。ノイズ等により、制御系統に
異常が生じる恐れがあります。

※ご使用のリモコンによって異なります。

線種	VCTF: 0.3mm ² × 2			VCTF: 0.5mm ² ~ 2.0mm ² × 2		
リモコン配線とリモコン 渡り配線の総配線長 (L+L1+L2+...Ln)	1リモコン 200mまで	2リモコン 120mまで	ワイヤレスとの 2リモコン 200mまで	1リモコン 500mまで	2リモコン 300mまで	ワイヤレスとの 2リモコン 400mまで
リモコン渡り配線の総配線長 (L1+L2+...Ln)	200mまで			200mまで		



適用機種		図面番号		T29E1405-01		
RBC-AMS53		品名	東芝パッケージエアコン用別売部品	尺度	図法	三角法
			外形図			
			ワイヤードリモコン			
		東芝キヤリア株式会社				

T29E1405-4Y



	A	B	C	D	P224用	P280用
液 側	35	18	12.7	9.5	-	
	34	14	9.5	9.5		-
ガス側	74	37	25.4	15.9		

適 用 機 種		図 面 番 号		T29E0501-01				
RBC-TWP101		品 名	東芝パッケージエアコン用別売部品			尺 度	図 法	三 角 法
			外 形 図					
			分 岐 管					
		東芝キヤリア株式会社						