

東芝パッケージエアコン (空冷式天井カセット形4方向吹出しタイプ)

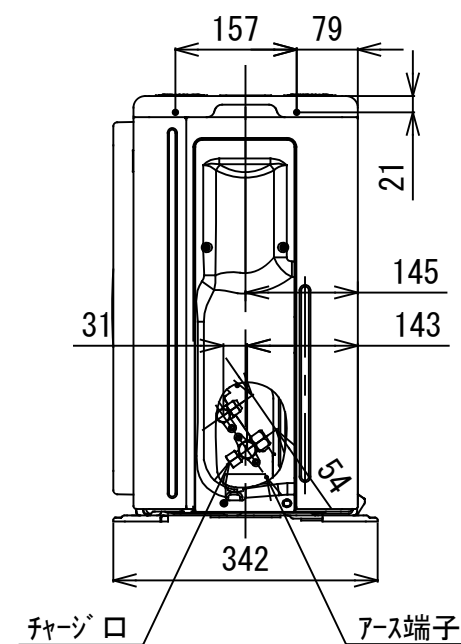
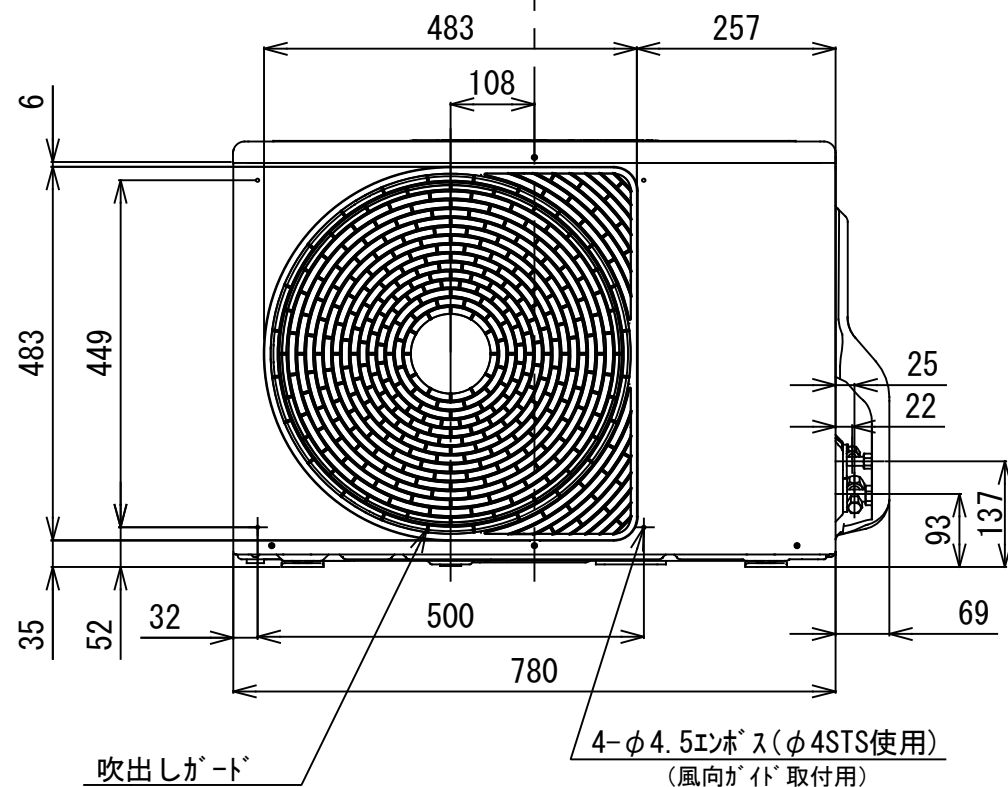
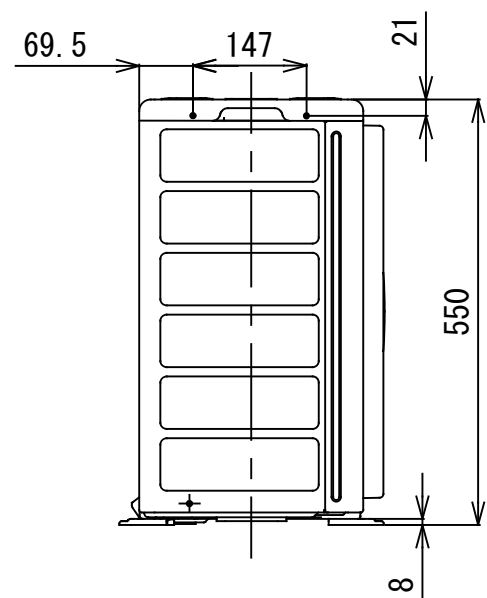
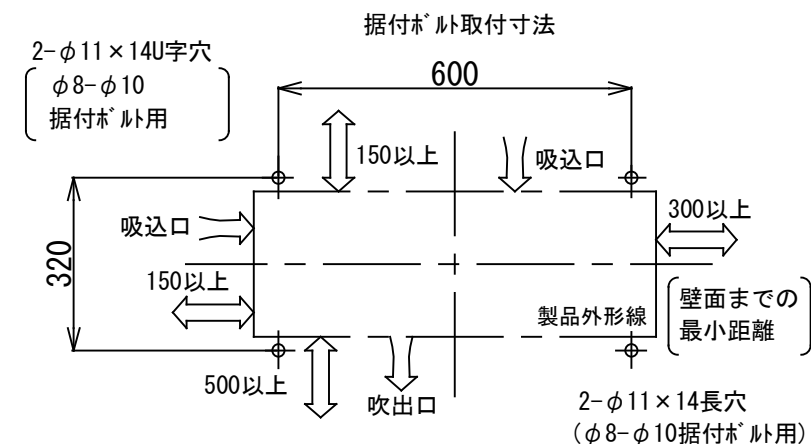
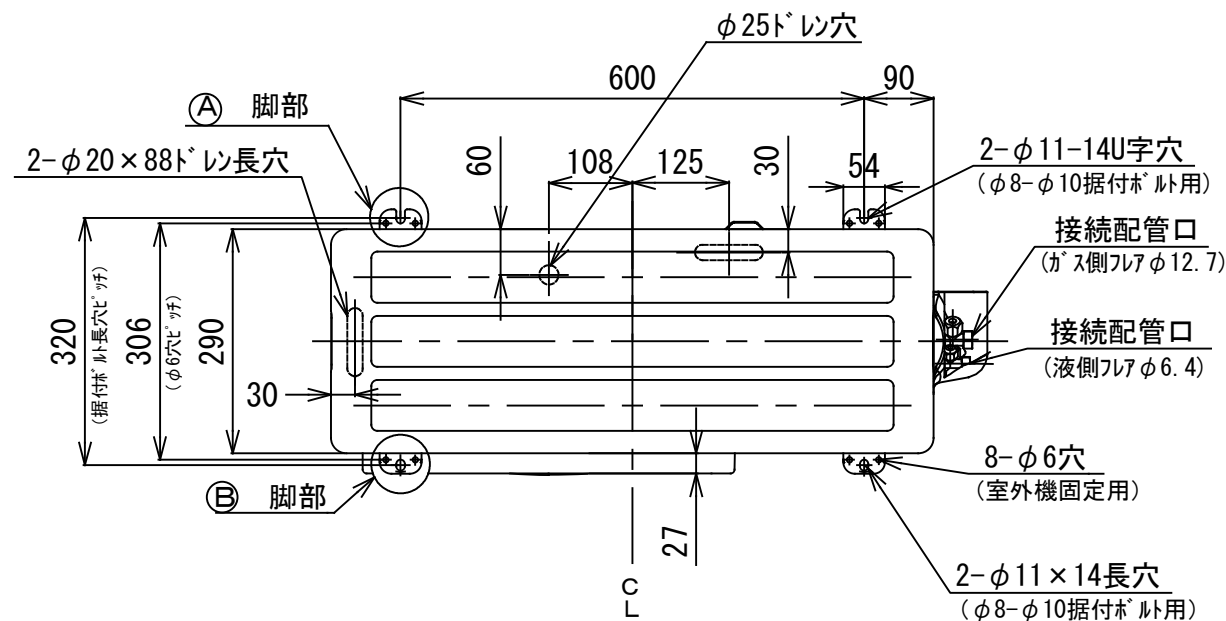
(50/60Hz)

冷房性能 (注1)	定格冷房標準能力			kW	4.5 < 1.0 ~ 5.0 >	
	顕 熱 比			-	0.80	
	定格冷房標準エネルギー消費効率			-	3.33	
	中間冷房標準能力			kW	2.3	
	中間冷房中温能力			kW	2.4	
	最小冷房中温能力			kW	-	
通年	エネルギー消費効率			(注4)		
	APF2015 (JIS B 8616:2015)			-	4.8 / 4.8	
	APF (JIS B 8616:2006)			-	4.9	
電気特性 (注1)	消費電力 冷房	電 源			(注2)	単相 200V 50/60 Hz
		定格冷房標準			kW	1.35 / 1.35
		中間冷房標準			kW	0.550 / 0.550
		中間冷房中温			kW	0.450 / 0.450
	最小冷房中温			kW	- / -	
	運 転 電 流			A	7.18 / 7.18	
室内				(最大)	9.20 / 9.20	
	力 率			%	94 / 94	
	始 動 電 流			A	- / -	
	形 名			AIU-AP507H		
	外 装			シルバー(溶融亜鉛メッキ鋼板)		
	外形寸法	高 さ			mm	256
幅			mm	840		
奥 行			mm	840		
総 質 量			kg	20		
空 気 熱 交 換 器			フィンチューブ			
防音・断熱材		送風装置			送風機	ターボファン
	風 量			(注7) m³/min	17.5 / 16.5 / 15.0 / 13.5 / 12.5	
	電 動 機			kW	0.060	
	エ ア フ ィ ル タ			天井パネルに付属		
	運 転 調 整 装 置			(注3)	リモコンスイッチ	
	ド レ ン 口 径 (呼び径)			25(塩ビ管)		
定格騒音(音響パワーレベル)	急/強+/強/弱+/弱			dB(A)	47 / 46 / 44 / 43 / 42	
	運転音(音圧レベル)			(注6) dB(A)	32 / 31 / 29 / 28 / 26	
	急/強+/強/弱+/弱					
	電 熱 装 置			取付不可		
	形 名			RBC-U41PG(W)(C)(N)(K)		
	井外装	(W):グランホワイト(マンセル5PB9/1) (C):マースブラウン(マンセル8.6YR6.7/3.4) (N):アボログレー(マンセル4.5B6.5/0.5) (K) コスミックブラック(マンセルN1)				
外形寸法		高 さ			mm	30
		幅			mm	950
		奥 行			mm	950
総 質 量			kg	5.0		
室外機		形 名			ROA-AP507JZG	
	外 装			シルキーシェード(マンセル1Y8.5/0.5)		
	外形寸法	高 さ			mm	550
		幅			mm	780
		奥 行			mm	290
	総 質 量			kg	34	
	圧縮機	形 式			全密閉形	
		圧縮機用電動機定格出力			kW	1.13
	極 数			4		
	空 気 熱 交 換 器			フィンチューブ		
	冷 媒 制 御			電子制御弁		
	送風装置	送 風 機			プロペラファン	
標 準 風 量			m³/min	39.0		
電 動 機			kW	0.043		
高 圧 ス イ ッ チ			MPa	-		
低 圧 ス イ ッ チ			MPa	-		
保 護 装 置			吐出温度センサー 過電流センサー 圧縮機サーモ			
ケースヒータ			W	-		
定格騒音(音響パワーレベル)			(注5) dB	63		
運転音(音圧レベル)			(注6) dB	46		
IPコード			IPX4			
設計圧力	高 圧 部			MPa	4.15	
	低 圧 部			MPa	2.21	
	冷媒・出荷時封入量			kg	R410A・1.00	
	冷媒追加不要の最大実長			m	20	
冷媒追加量			g/m	20		
冷媒配管	室外機・室内ユニット間			mm	ガス側:φ12.7 液側:φ6.4	
	最 大 実 長			m	30	
	最 大 落 差			m	室外機が上の場合:30 室外機が下の場合:30	
	漏 電 遮 断 器			(注8)	15A、30mA 0.1sec以下	
電源配線	開閉器容量			A	15	
	ヒューズ			A	15	
	配線用遮断器			A	15	
	線 径			電源線こう長(最大)		
電源配線	単線1.6mm			16 / 16		
	単線2.0mm			26 / 26		
	燃線3.5mm²			29 / 29		
	燃線5.5mm²			45 / 45		
	燃線8.0mm²			- / -		
	燃線14.0mm²			- / -		
	燃線22.0mm²			- / -		
	燃線38.0mm²			- / -		
連絡線	室外機・室内ユニット間			50 m以下	単線1.6mm×3本	
	リモコンコード			(200mまで) (500mまで)	VCTF0.3mm2 2芯 VCTF0.5-2.0mm2 2芯 など	

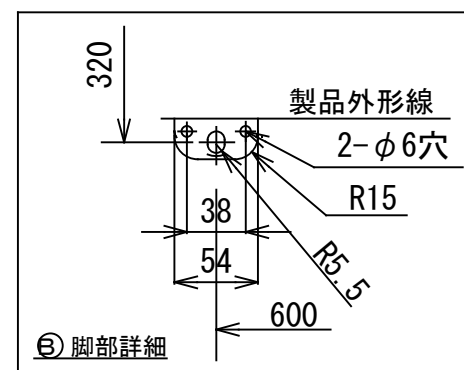
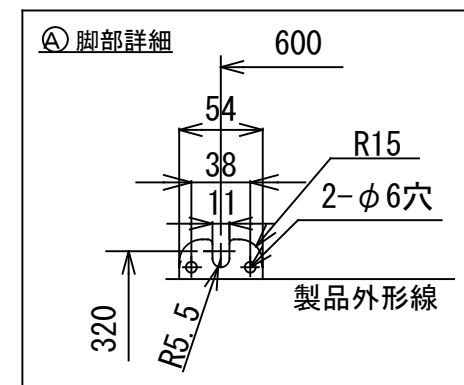


- 注) 1. 〇は端子板を示します。
2. 破線、一点鎖線は現地配線を示します。
3. 室外機、室内ユニットの内部配線は、各々の機種種の配線図を参照してください。
4. リモコン配線には極性がないので、室内ユニット端子板A,Bへの接続は逆になってもかまいません。

適 用 機 種		図 面 番 号		T25G0701-01			
AIU-AP**H	AID-AP**H,H-1	品 名	東芝パッケージエアコン シングルタイプ 外部結線図	尺 度	図 法		
AIC-AP**H	AIK-AP**H						
AIU-AP**WH	AIC-AP**PH						
AIU-AP**SH,SH-1		東芝キヤリア株式会社					
AID-AP**BH,BH-1							

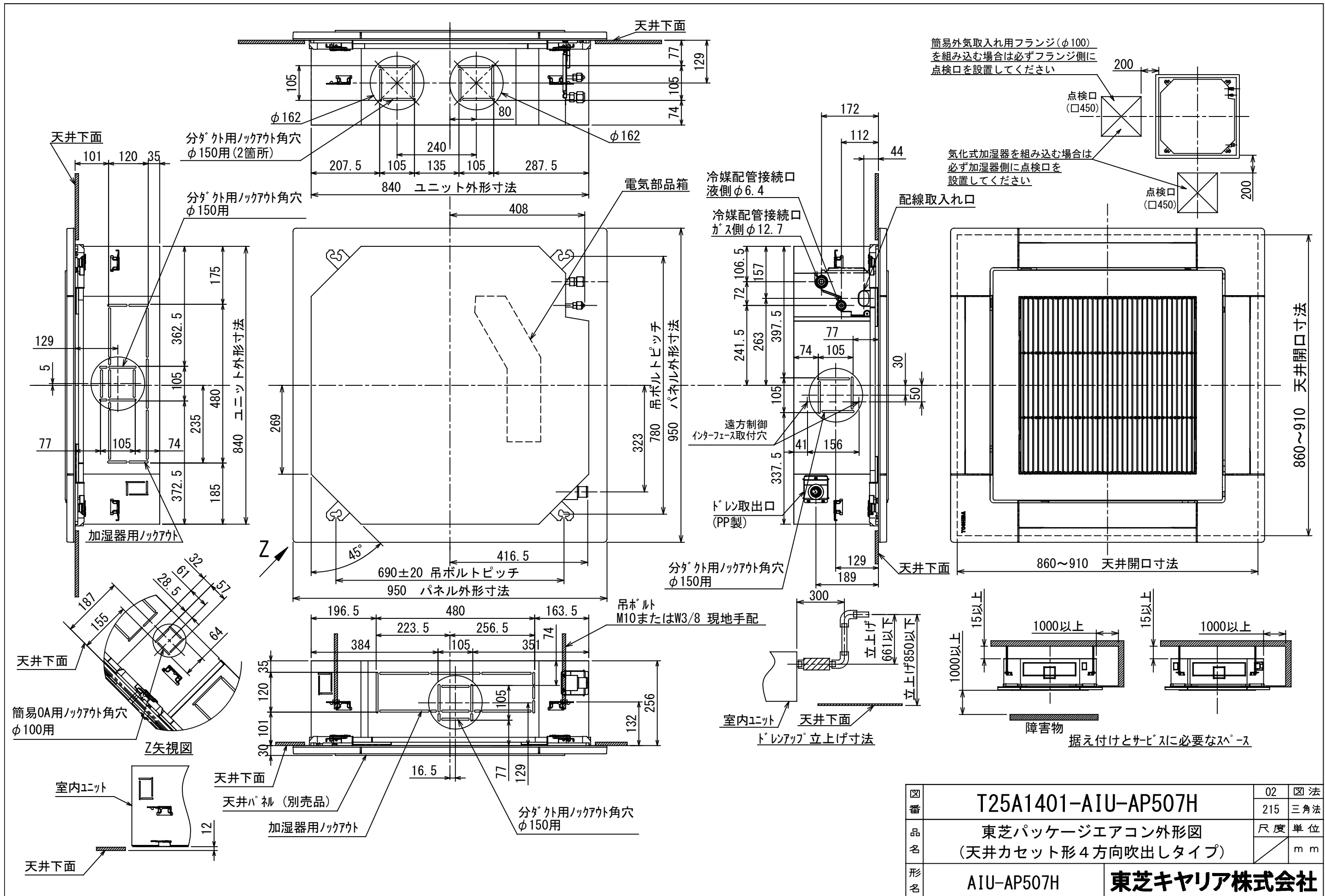


外 観 シルキーシート (マンセルNo. 1Y8.5/0.5)



適 用 機 種									
ROA-AP407J	ROA-AP457J	ROA-AP507J	ROA-AP567J						
ROA-AP407JZ	ROA-AP457JZ	ROA-AP507JZ	ROA-AP567JZ						
ROA-AP407JZG	ROA-AP457JZG	ROA-AP507JZG	ROA-AP567JZG						
ROA-AP407	ROA-AP457	ROA-AP507	ROA-AP567						
ROA-AP407Z	ROA-AP457Z	ROA-AP507Z	ROA-AP567Z						
ROA-AP407ZG	ROA-AP457ZG	ROA-AP507ZG	ROA-AP567ZG						

図 面 番 号		T26C1709-01				
品 名	東芝パッケージエアコン 外 形 図			尺 度	図 法	三 角 法
	(適用機種は左記)					
東芝キヤリア株式会社						



図番	T25A1401-AIU-AP507H	02	図法
品名	東芝パッケージエアコン外形図 (天井カセット形4方向吹出しタイプ)	215	三角法
形名	AIU-AP507H	尺度	単位
		m	mm

東芝キャリア株式会社

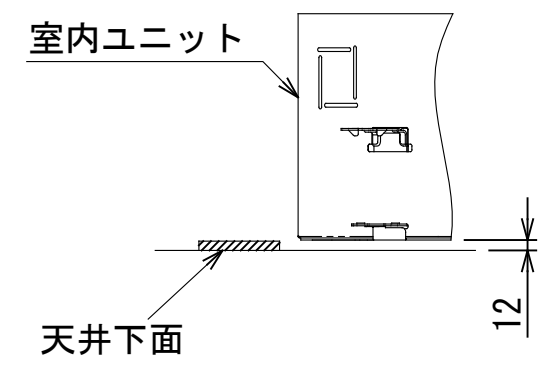


- 1. 破線は現地配線、一点鎖線は別売付属品を示します。
- 2. □ は端子台、—○— は接続端子、 はプリント基板上のコネクタを示します。
- 3. ⊕ は保護アースを示します。
- 4. はプリント基板を示します。
- 5. 別売品を取り付ける場合は、別売品の取付説明書を参照してください。

記号	品名
CN * *	コネクタ
F01	ヒューズ
FM	送風用電動機
LM1,2,3,4	ルーバーモータ
TA	室温センサ
TB01,02	ターミナルブロック
TC,TCJ	熱交センサ
DM	ドレンポンプモータ
FS	フロートスイッチ
F02	ヒューズ
HA	JEMA標準HA端子-A
RY01	リレー
SV1,2	給水用電磁弁
TB1	ターミナルブロック

別売品

図番	T25B1401-AIU-AP507H	04	図法
		215	
品名	東芝パッケージエアコン配線図 (天井カセット形4方向吹出しタイプ)	尺度	単位
形名	AIU-AP507H	東芝キャリア株式会社	



注) この天井パネルは、複数台設置時の吸込グリルの格子の方向合わせや、アジャスタコーナーキャップ部の社名表示の位置をお客様の要望により下図のように変更することができます。ただし、別売ワイヤレス受信キットとスマート人感センサーキットの取り付け位置はユニット本体のドレン配管部の対角コーナーのみとなっています。指定位置以外に取り付けた場合は、別売ワイヤレス受信キット、スマート人感センサーキットの故障の原因となります。



形 名	RBC-U41PG (W)	RBC-U41PG (C)	RBC-U41PG (N)	RBC-U41PG (K)	RBC-UP41PG (W)
適用機種 (室内ユニット)	AIU-AP407H~AP1607H, AIU-RP801H~RP1601H AIU-RP403H~RP1603H, MMU-AP287H~AP1607H MMU-UP281H~UP1601H				
品 名	標準パネル(カラーバリエーション)				オイルガードパネル
外 装	色	グランホワイト	マーズブラウン	アポログレー	コスミックブラック
	マンセルNo.	5PB 9/1	8. 6YR6. 7/3. 4	4. 5B6. 5/0. 5	N1
	材 質	PS樹脂			
製品質量		5kg			
付属フィルター集塵効率 (質量法)		12%			50%

(単位 : mm)

適 用 機 種		図 面 番 号		T24H1405-04			
RBC-U41PG (W)		品 名	東芝パッケージエアコン用別売部品		尺 度	図 法	三 角 法
RBC-U41PG (C)			外 形 図				
RBC-U41PG (N)			標準パネル, オイルガードパネル				
RBC-U41PG (K)							
RBC-UP41PG (W)							
東芝キャリア株式会社							

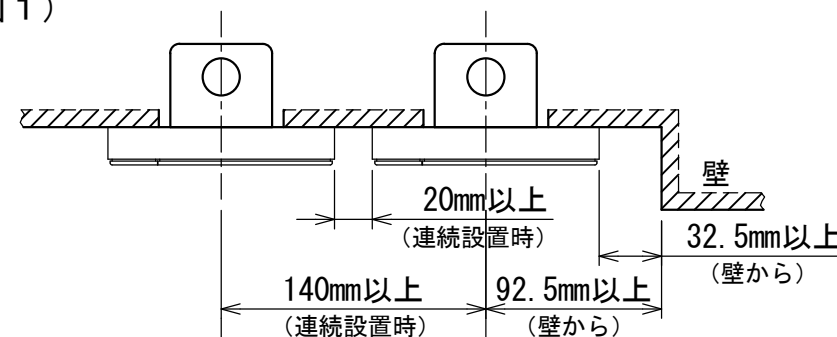


お願い)
配線を埋込まれる場合は、JIS-C8340
1個用スイッチボックス(カバーなし)
又は、2個用スイッチボックス(カバーなし)
を現地手配し、埋込んでください。

連続設置の場合の取付方法

リモコンを壁面に取付ける場合は、図1・図2・図3の
取付け方法を守ってください。

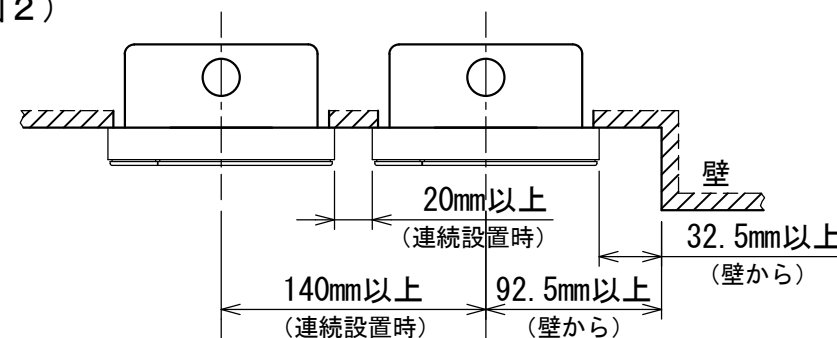
(図1)



リモコン線引出し口

JIS C8340
1個用スイッチボックス
(カバーなし)

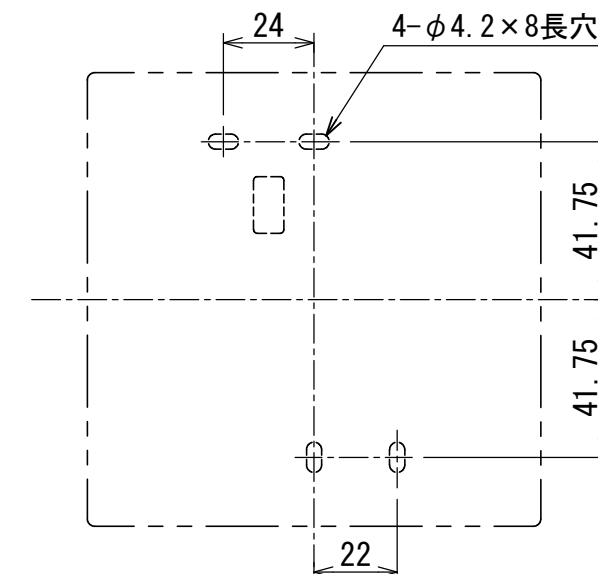
(図2)



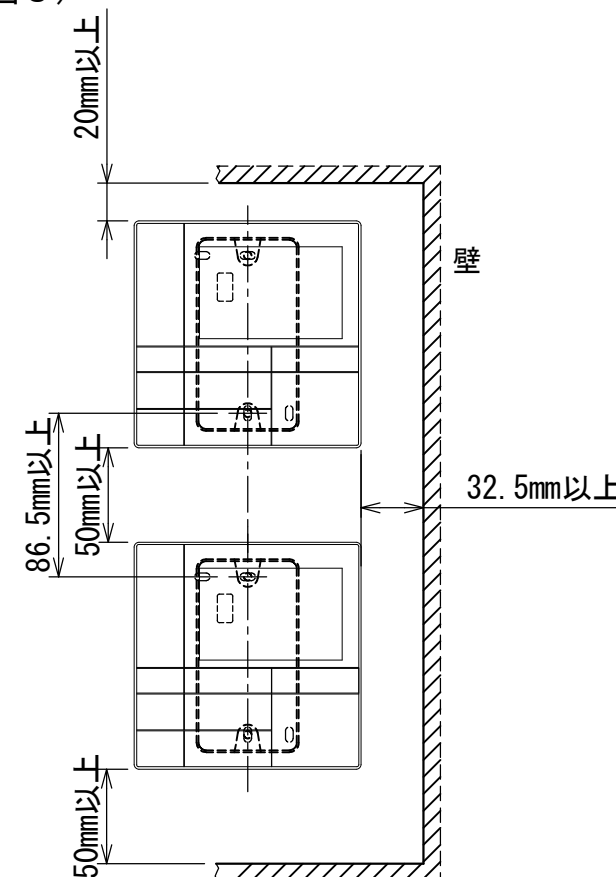
リモコン線引出し口

JIS C8340
2個用スイッチボックス
(カバーなし)

＜リモコン取付け寸法＞



(図3)



リモコン配線とリモコン渡り線

リモコン配線(通信線)とAC100V/200Vの配線を
直接接触させたり、同一電線管に収めること
はできません。ノイズ等により、制御系統に
異常が生じる恐れがあります。

※ご使用のリモコンによって異なります。

線種	VCTF: 0.3mm ² × 2			VCTF: 0.5mm ² ~ 2.0mm ² × 2		
リモコン配線とリモコン 渡り配線の総配線長 (L+L1+L2+...Ln)	1リモコン	2リモコン	ワイヤレスとの 2リモコン	1リモコン	2リモコン	ワイヤレスとの 2リモコン
	200mまで	120mまで	200mまで	500mまで	300mまで	400mまで
リモコン渡り配線の総配線長 (L1+L2+...Ln)	200mまで			200mまで		



適用機種		図面番号	T29E1405-01			
RBC-AMS53		品名	東芝パッケージエアコン用別売部品 外形図		尺度	図法
			ワイヤードリモコン			
			東芝キヤリア株式会社			

T29E1405-4Y