

東芝パッケージエアコン (空冷式天井カセット形4方向吹出しタイプ)  
ワイヤレスリモコン

(50/60Hz)

冷房性能 (注1)	定格冷房標準能力		kW	5.0 < 1.5 ~ 5.6 >	
	顕熱比		-	0.84	
	定格冷房標準エネルギー消費効率		-	2.99	
	中間冷房標準能力		kW	2.5	
通年エネルギー消費効率 (注4)	中間冷房中温能力		kW	2.6	
	最小冷房中温能力		kW	-	
	エネルギー消費効率		(注4)		
	APF2015 (JIS B 8616:2015)		-	4.1 / 4.1	
APF (JIS B 8616:2006)		-	4.2		
電気特性 (注1)	電源		(注2)	単相 200V 50/60 Hz	
	消費電力	定格冷房標準	kW	1.67 / 1.67	
		中間冷房標準	kW	0.697 / 0.697	
		中間冷房中温	kW	0.574 / 0.574	
運転電流	最小冷房中温	kW	- / -		
			A	8.79 / 8.79	
	(最大)			12.4 / 12.4	
	力率		%	95 / 95	
始動電流		A	- / -		
室内ユニット (注3)	形名		AIU-AP567H		
	外装		シルバー(溶融亜鉛メッキ鋼板)		
	外形寸法	高さ	mm	256	
		幅	mm	840	
奥行		mm	840		
室外ユニット (注3)	総質量		kg	20	
	空気熱交換器		フィンチューブ		
	防音・断熱材		発泡ポリスチレン、ターボファン		
	送風装置	送風機			
風量		(注7)	m³/min	17.5 / 16.5 / 15.0 / 13.5 / 12.5	
電動機			kW	0.060	
天井ユニット (注3)	エアフィルタ		天井パネルに付属		
	運転調整装置		(注3)	ワイヤレスリモコンスイッチ	
	ドレン口径(呼び径)		25(塩ビ管)		
	定格騒音(音響パワーレベル)		(注5)	dB(A)	47 / 46 / 44 / 43 / 42
天井ユニット (注3)	運転音(音圧レベル)		(注6)	dB(A)	32 / 31 / 29 / 28 / 26
	電熱装置		取付不可		
	形名		RBC-U41PG(W)(C)(N)(K)		
	天井ユニット (注3)	外装		(W):グランホワイト(マンセル5PB9/1) (C):マースブラウン(マンセル8.6YR6.7/3.4) (N):アプログレー(マンセル4.5B6.5/0.5) (K)コスミックブラック(マンセルN1)	
外形寸法		高さ	mm	30	
		幅	mm	950	
		奥行	mm	950	
総質量		kg	5.0		
室外ユニット (注3)	形名		ROA-AP567JZG		
	外装		シルバー(溶融亜鉛メッキ鋼板)		
	外形寸法	高さ	mm	550	
		幅	mm	780	
奥行		mm	290		
室外ユニット (注3)	総質量		kg	37	
	圧縮機	形式	全密閉形		
		圧縮機用電動機定格出力	kW	1.40	
	空気熱交換器	極数	4		
フィンチューブ		フィンチューブ			
室外ユニット (注3)	冷媒制御		電子制御弁		
	送風装置	送風機	プロペラファン		
		標準風量	m³/min	40.0	
		電動機	kW	0.043	
高圧スイッチ	MPa		-		
	低圧スイッチ		MPa	-	
保護装置		吐出温度センサー 過電流センサー 圧縮機サーモ			
室外ユニット (注3)	ケースヒータ		W	-	
	定格騒音(音響パワーレベル)		(注5)	dB	64
	運転音(音圧レベル)		(注6)	dB	47
	IPコード		IPX4		
室外ユニット (注3)	設計圧力		高圧部	MPa	4.15
			低圧部	MPa	2.21
	冷媒・出荷時封入量		kg	R410A・1.00	
	冷媒追加不要の最大実長		m	20	
冷媒追加量		g/m	20		
室外ユニット (注3)	室外機・室内ユニット間		mm	ガス側：φ12.7 液側：φ6.4	
	最大実長		m	30	
	最大落差		m	室外機が上の場合：30 室外機が下の場合：30	
室外ユニット (注3)					
室外ユニット (注3)	漏電遮断器		(注8)	15A、30mA 0.1sec以下	
	手元開閉器	開閉器容量	A	15	
		ヒューズ	A	15	
		配線用遮断器	A	15	
室外ユニット (注3)	電源配線		線径	電源線こう長(最大)	
			単線1.6mm	12 / 12	
			単線2.0mm	19 / 19	
			燃線3.5mm²	21 / 21	
燃線5.5mm²			34 / 34		
燃線8.0mm²			- / -		
燃線14.0mm²			- / -		
燃線22.0mm²			- / -		
燃線38.0mm²	- / -				
室外ユニット (注3)	室外機・室内ユニット間		50 m以下	単線1.6mm×3本	
室外ユニット (注3)					

(注1) 冷房性能および電気特性は、JIS B 8616:2015による温度条件、基準配管《配管相当長7.5m(P40~P63形は5m)、落差0m》のときの値です。  
< > 内は能力範囲を示します。

(注2) 電源電圧は、変動があった場合でも±10%を超えないようにしてください。

(注3) 天井パネル・ワイヤレスリモコンスイッチは別売部品です。

(注4) 経済産業省告示213号「エアコンディショナーの性能の向上に関する製造事業者等の判断基準等」  
(通称：省エネ法基準値) における通年エネルギー消費効率は、「APF (JIS B 8616:2006)」が適用されます。

(注5) 定格騒音(音響パワーレベル)は、JIS B 8616:2015に基づいた値です。

(注6) 運転音(音圧レベル)は、JIS B 8616:2015に基づいた値です。

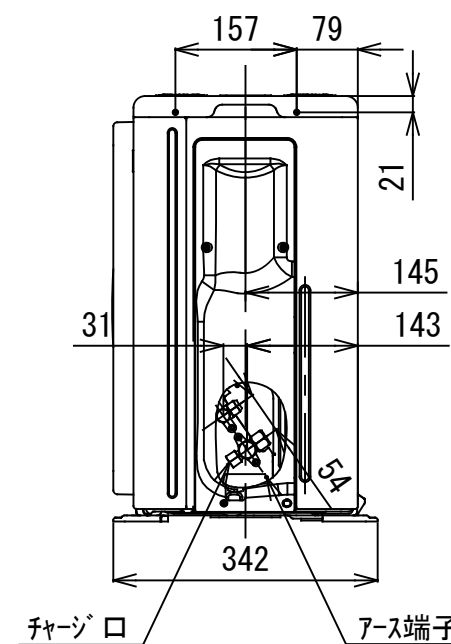
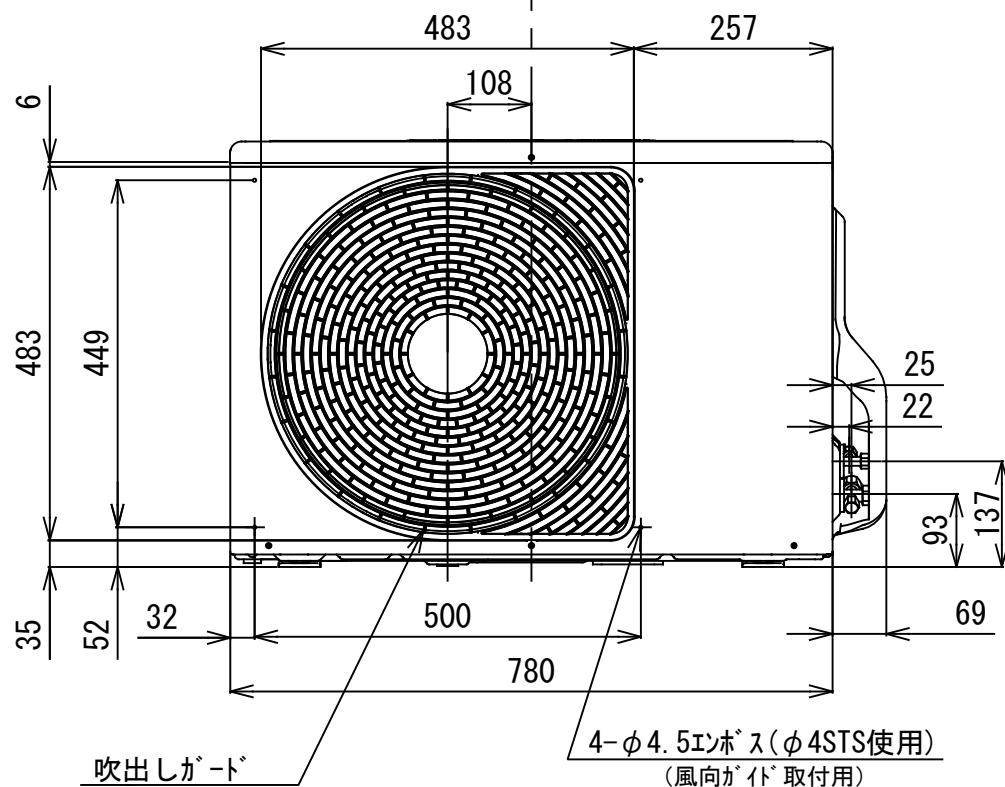
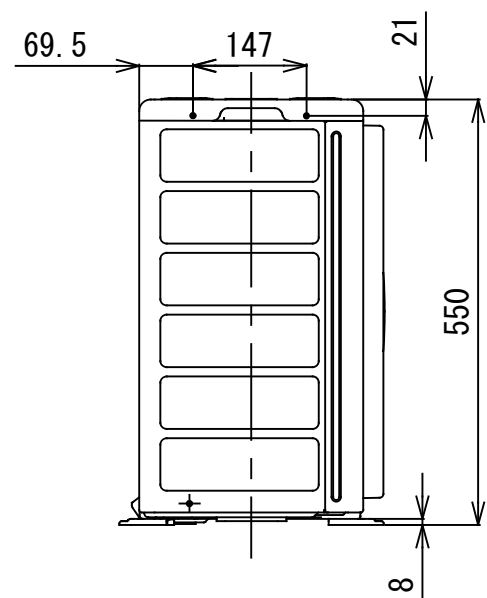
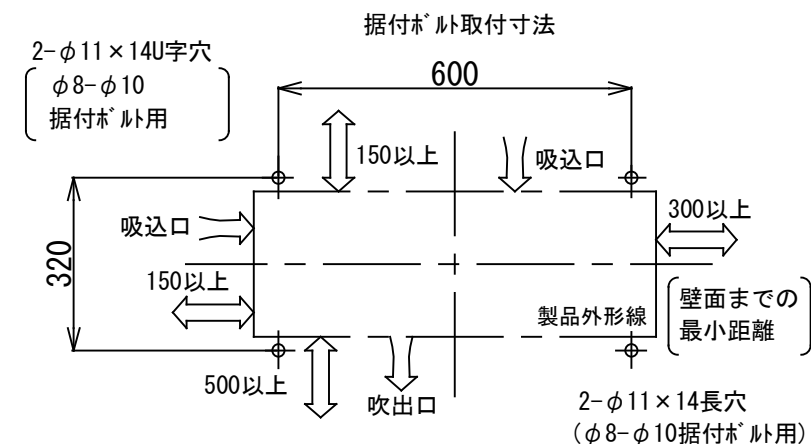
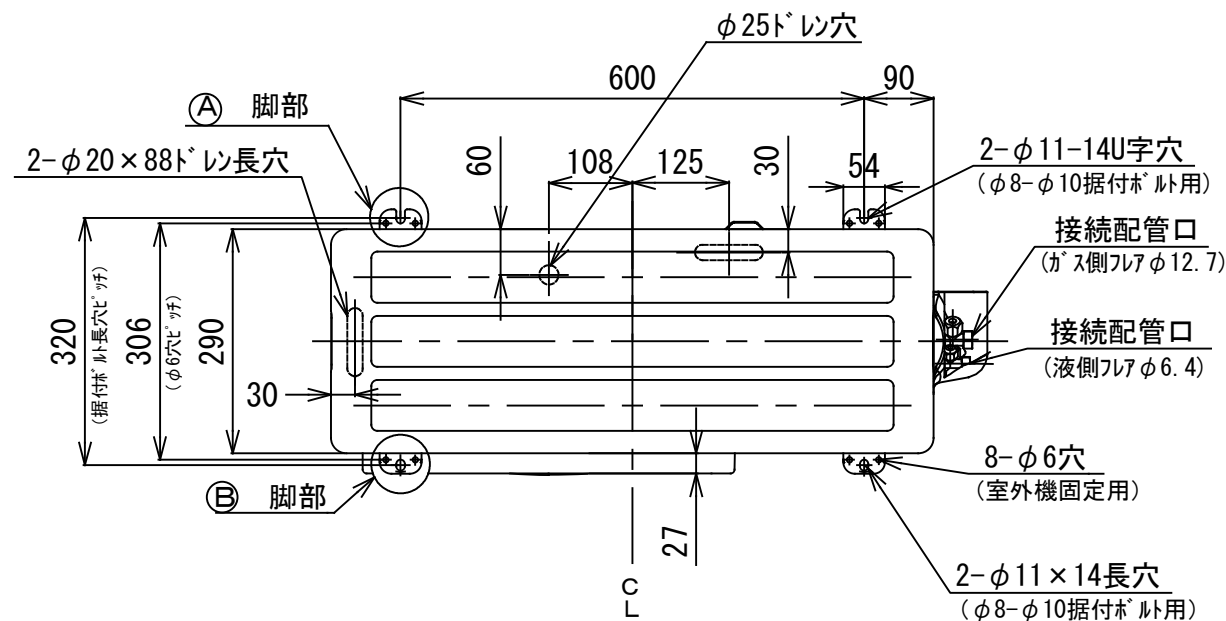
(注7) 定格風量は「急」です。

(注8) 漏電遮断器が地絡保護専用の場合には手元開閉器+ヒューズ、または配線用遮断器を設けてください。漏電遮断器は、高調波対応品を使用してください。

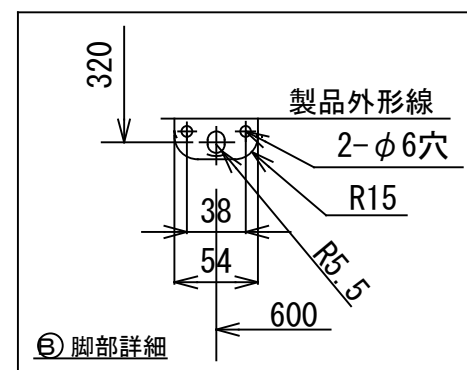
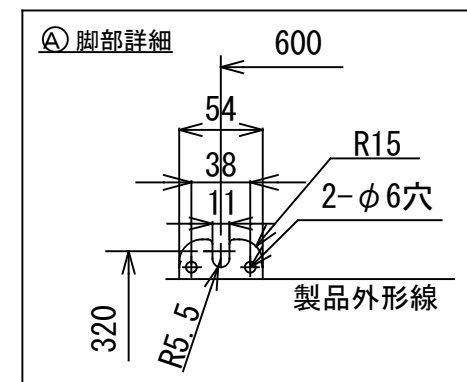


- 注) 1. ◎は端子板を示します。  
 2. 破線、一点鎖線は現地配線を示します。  
 3. 室外機、室内ユニットの内部配線は、各々の機種の配線図を参照してください。  
 4. 受光ユニット、室内ユニット間の配線には極性がないので、室内ユニット端子板A, Bへの接続は逆になってもかまいません。

適用機種		図面番号		T25G0448-05			
AIU-AP**H, H-1		品名	東芝パッケージエアコン シングルタイプ 外部結線図（ワイヤレス）	尺度		図法	
AIC-AP**H, H-1							
AIU-AP**WH							
AIU-AP**SH							
AIK-AP**H							
東芝キヤリア株式会社							

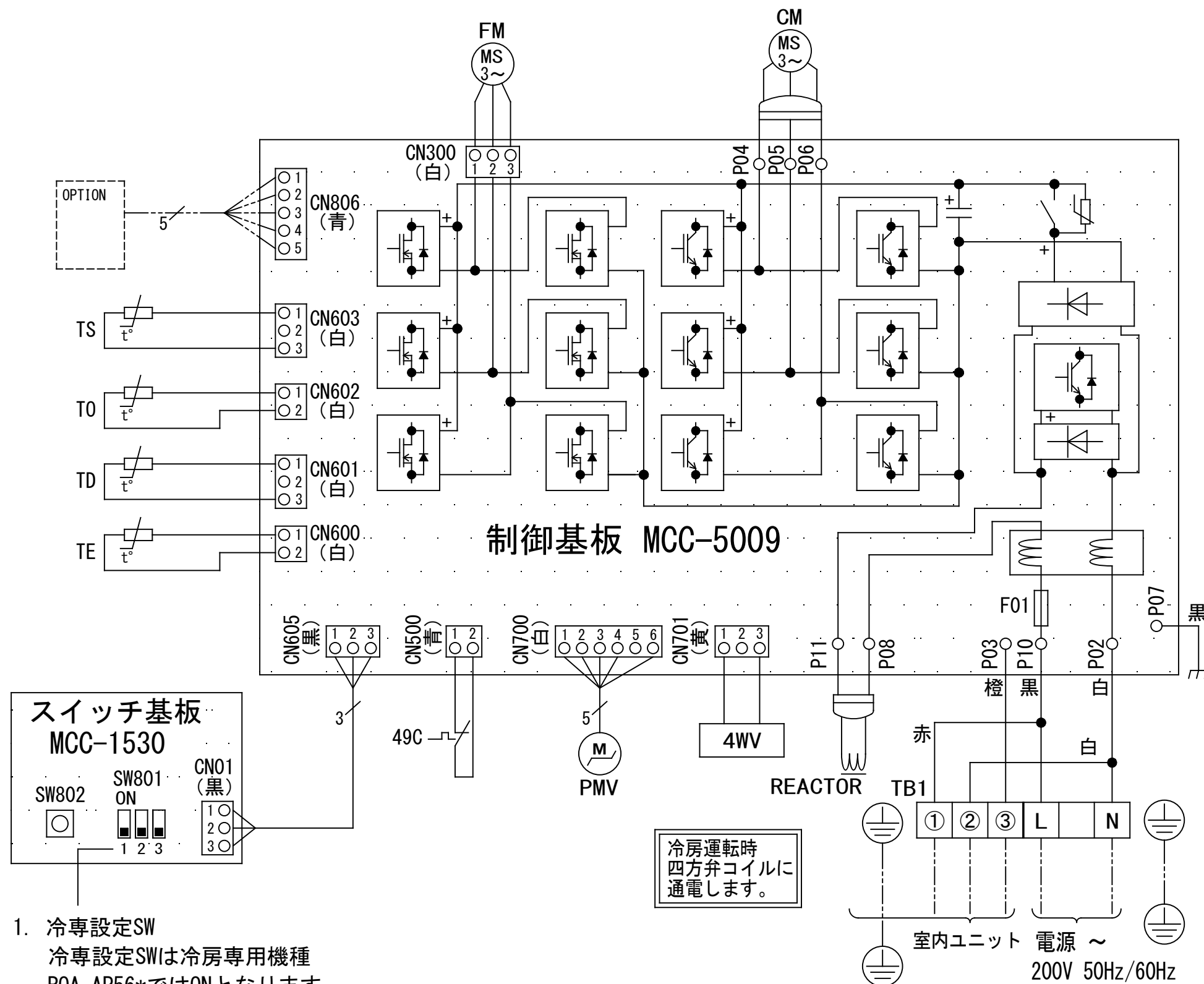


外 観 シルキシート (マンセルNo. 1Y8.5/0.5)



適 用 機 種									
ROA-AP407J	ROA-AP457J	ROA-AP507J	ROA-AP567J						
ROA-AP407JZ	ROA-AP457JZ	ROA-AP507JZ	ROA-AP567JZ						
ROA-AP407JZG	ROA-AP457JZG	ROA-AP507JZG	ROA-AP567JZG						
ROA-AP407	ROA-AP457	ROA-AP507	ROA-AP567						
ROA-AP407Z	ROA-AP457Z	ROA-AP507Z	ROA-AP567Z						
ROA-AP407ZG	ROA-AP457ZG	ROA-AP507ZG	ROA-AP567ZG						

図 面 番 号		T26C1709-01				
品 名	東芝パッケージエアコン 外 形 図			尺 度	図 法	三 角 法
	(適用機種は左記)					
東芝キヤリア株式会社						



記号	品 名
49C	圧縮機バイメタルサーモ
4WV	四方弁コイル
CM	圧縮機
FM	ファンモータ
F01	FUSE(メイン電源用) 25A/AC250V
OPTION	外部入力
PMV	電子制御弁コイル
TD	配管温度センサ(吐出)
TE	熱交センサ
TO	外気温度センサ
TS	配管温度センサ(吸込)
TB1	端子台(電源、室内-室外接続用)

1. 二点鎖線は現地配線、破線は別売付属品を示します。
2. は端子台、 は接続端子、 はプリント基板のコネクタを示します。
3. は保護アースを示します。
4. はプリント基板を示します。

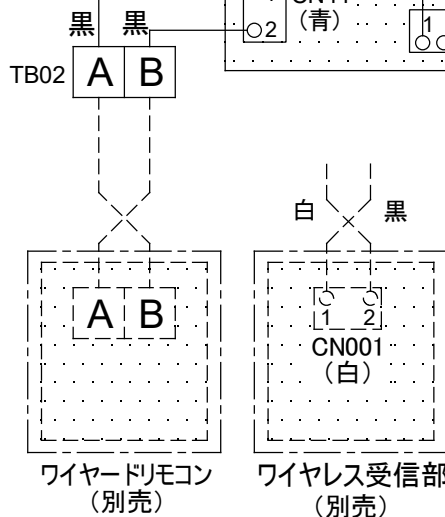
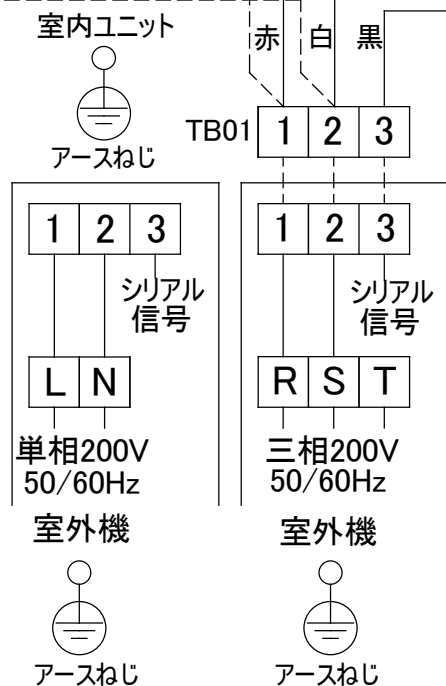
適用機種			図 面 番 号	
ROA-AP567J			T26D1713-01	
ROA-AP567JZ			品 名	東芝パッケージエアコン 配 線 図 (適用機種は左記)
ROA-AP567JZG				
			尺 度	図 法
東芝キヤリア株式会社				

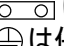
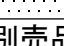




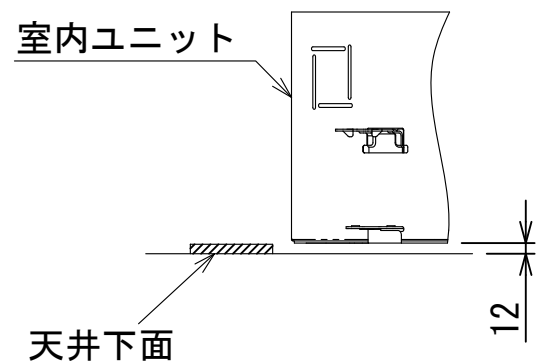
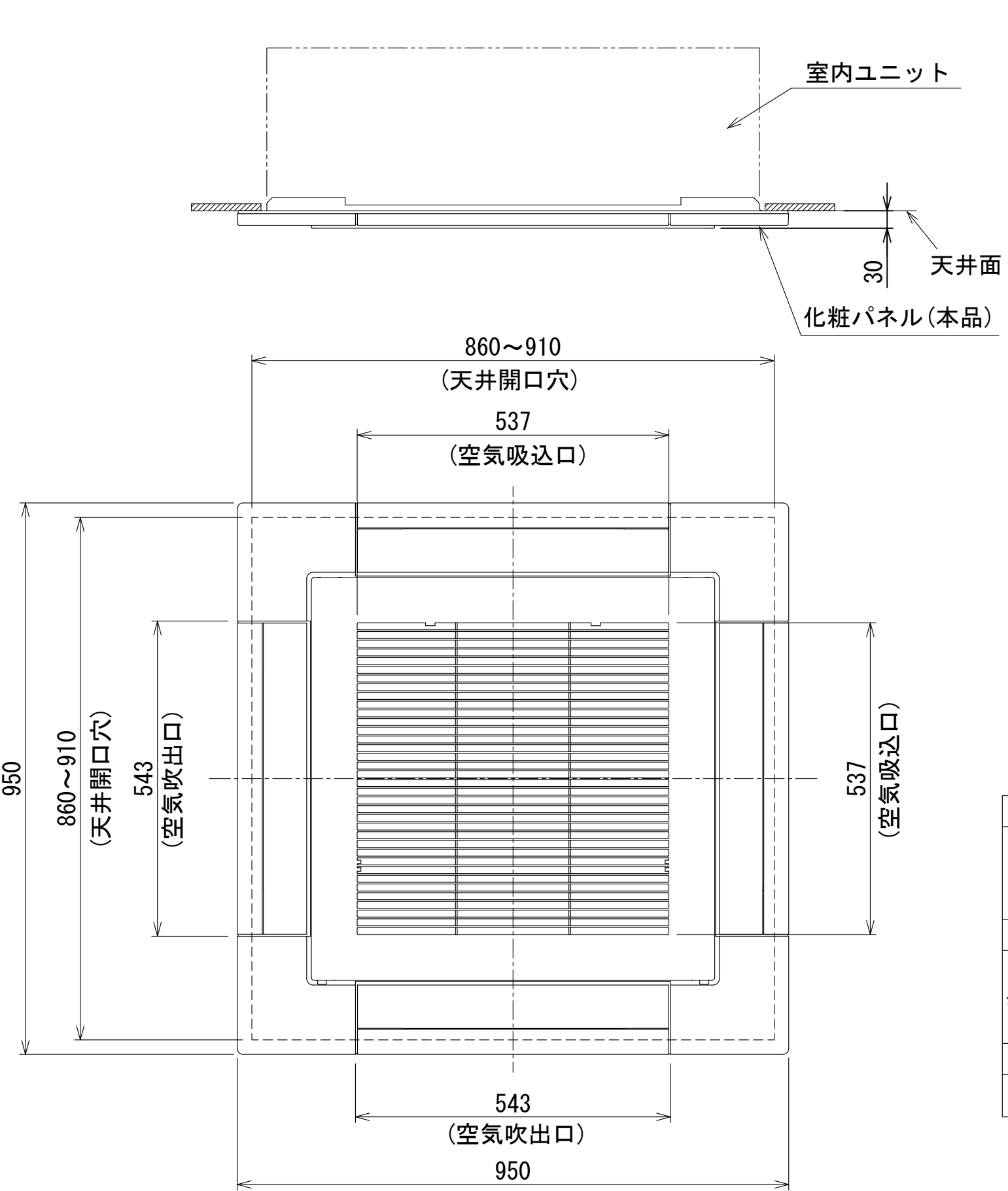
記号	品名
CN * *	コネクタ
F01	ヒューズ
FM	送風用電動機
LM1,2,3,4	ルーバーモータ
TA	室温センサ
TB01,02	ターミナルブロック
TC, TCJ	熱交センサ
DM	ドレンポンプモータ
FS	フロートスイッチ
F02	ヒューズ
HA	JEMA標準HA端子-A
RY01	リレー
SV1,2	給水用電磁弁
TB1	ターミナルブロック

別売品

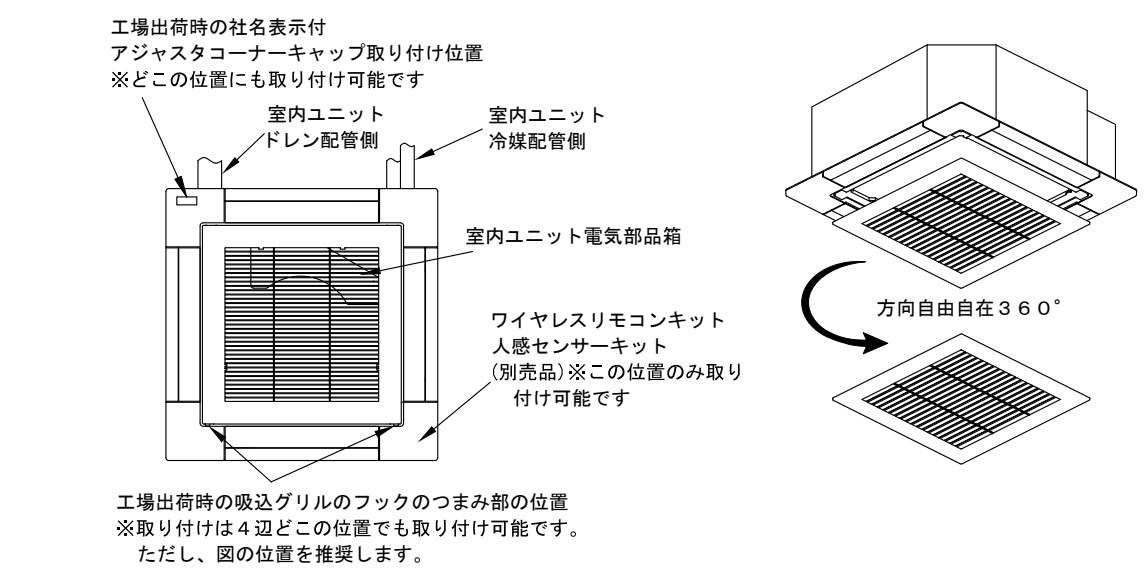


1. 破線は現地配線、一点鎖線は別売付属品を示します。
2. □ は端子台、—○— は接続端子、 はプリント基板上のコネクタを示します。
3. ⊕ は保護アースを示します。
4.  はプリント基板を示します。
5. 別売品を取り付ける場合は、別売品の取付説明書を参照してください。

図番	T25B1401-AIU-AP567H	04	図法
		215	
品名	東芝パッケージエアコン配線図 (天井カセット形4方向吹出しタイプ)	尺度	単位
形名	AIU-AP567H	東芝キャリア株式会社	



注) この天井パネルは、複数台設置時の吸込グリルの格子の方向合わせや、アジャスタコーナーキャップ部の社名表示の位置をお客様の要望により下図のように変更することができます。ただし、別売ワイヤレス受信キットとスマート人感センサーキットの取り付け位置はユニット本体のドレン配管部の対角コーナーのみとなっています。指定位置以外に取り付けた場合は、別売ワイヤレス受信キット、スマート人感センサーキットの故障の原因となります。

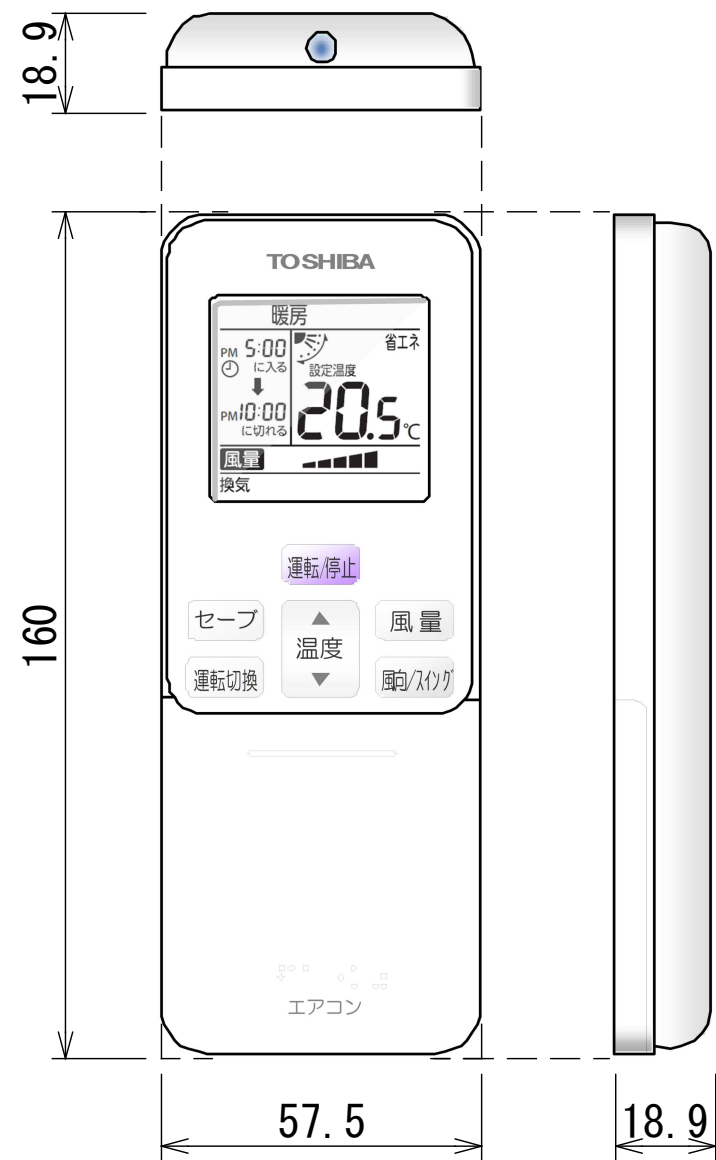


形 名		RBC-U41PG (W)	RBC-U41PG (C)	RBC-U41PG (N)	RBC-U41PG (K)	RBC-UP41PG (W)
適用機種(室内ユニット)		AIU-AP407H～AP1607H, AIU-RP801H～RP1601H AIU-RP403H～RP1603H, MMU-AP287H～AP1607H MMU-UP281H～UP1601H				
品 名		標準パネル(カラーバリエーション)				オイルガードパネル
外 装	色	グランホワイト	マーズブラウン	アポログレー	コスミックブラック	グランホワイト
	マンセルNo.	5PB 9/1	8. 6YR6. 7/3. 4	4. 5B6. 5/0. 5	N1	5PB 9/1
	材 質	PS樹脂				ABS樹脂
製品質量		5kg				
付属フィルター集塵効率 (質量法)		12%				50%

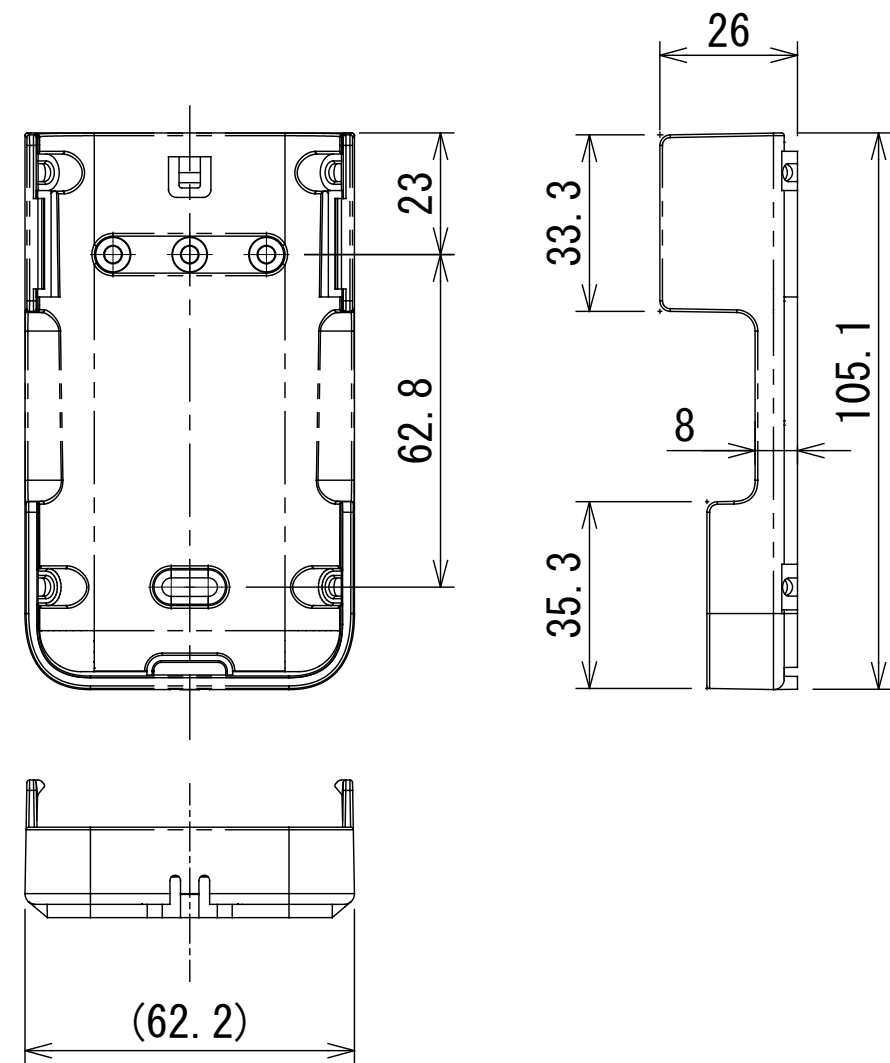
(単位: mm)

適 用 機 種		図 面 番 号		T24H1405-04		
RBC-U41PG (W)		品 名	東芝パッケージエアコン用別売部品	尺 度	図 法	三 角 法
RBC-U41PG (C)			外 形 図			
RBC-U41PG (N)			標準パネル, オイルガードパネル			
RBC-U41PG (K)			日本キャリア株式会社			
RBC-UP41PG (W)						

ワイヤレスリモコン寸法図



リモコンホルダー（付属）寸法図



リモコン単品形名	製品形名	本体色
WX-TA01GJ	RBC-ATX41	フルムーンホワイト

適用機種		図面番号		T29E1406-02			
RBC-ATX41		品名	東芝パッケージエアコン用別売部品 外形図		尺度	図法	三角法
			ワイヤレスリモコンキット				
		日本キャリア株式会社					