

東芝パッケージエアコン (空冷式天井カセット形4方向吹出しタイプ)

(50/60Hz)

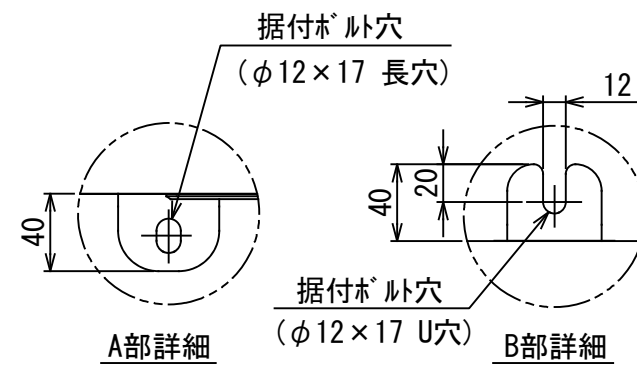
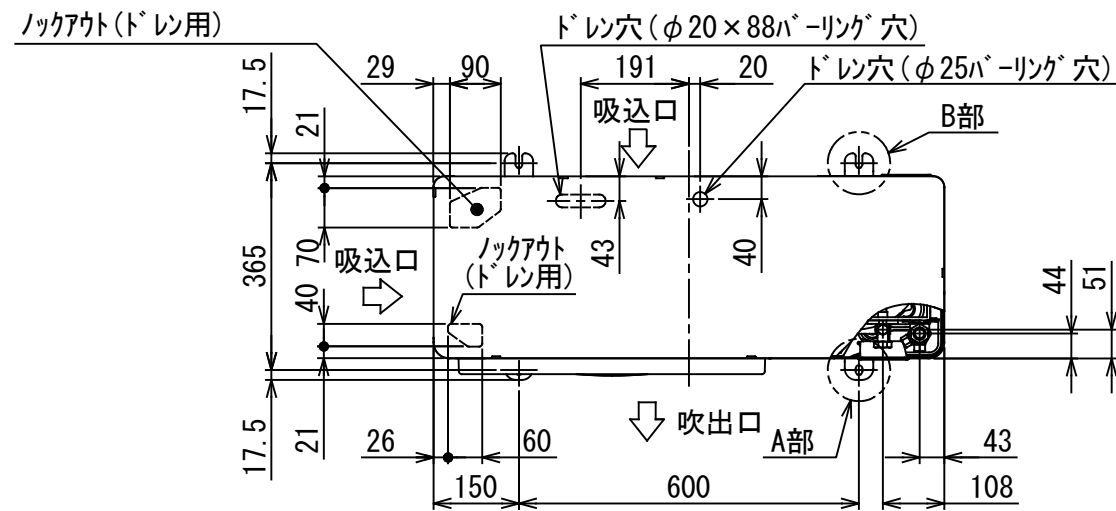
冷房性能 (注1)	定格冷房標準能力		kW	20.0 < 6.0 ~ 22.4 >	
	顕 熱 比		-	0.80	
	定格冷房標準エネルギー消費効率		-	3.03	
	中間冷房標準能力		kW	10.0	
	中間冷房中温能力		kW	10.6	
通年エネルギー消費効率 (注5)	最小冷房中温能力		kW	-	
	APF2015 (JIS B 8616:2015)		-	5.3 / 5.3	
	APF (JIS B 8616:2006)		-	5.4	
	電 源		(注2)	三相 200V 50/60 Hz	
	電気特性 (注1)	消費電力	定格冷房標準	kW	6.59 / 6.59
中間冷房標準			kW	2.12 / 2.12	
中間冷房中温			kW	1.73 / 1.73	
最小冷房中温			kW	- / -	
運 転 電 流		A	20.0 / 20.0		
室 内	(最大)			24.1 / 24.1	
	力 率	%	95 / 95		
	始 動 電 流	A	- / -		
	形 名	AIU-AP1127H			
	外 装	シルバー(溶融亜鉛メッキ鋼板)			
コニッ ト	外形寸法	高 さ	mm	319	
		幅	mm	840	
		奥 行	mm	840	
	総 質 量	kg	25		
	空 気 熱 交 換 器	フィンチューブ			
二 ッ ト	防 音 ・ 断 熱 材		発泡ポリスチレン、ターボファン		
	送風装置	送 風 機			
		風 量	(注8)	m³/min	37.5 / 31.0 / 27.5 / 20.0 / 18.5
	電 動 機	kW	0.130		
	エ ア フ ィ ル タ	天井パネルに付属			
運 転 調 整 装 置	(注4) リモコンスイッチ				
パ ネ ル	ド レ ン 口 径 (呼び径)		25(塩ビ管)		
	定格騒音(音響パワーレベル)	(注6)	dB(A)	63 / 58 / 55 / 52 / 47	
	急/強+/強/弱+/弱				
	運転音(音圧レベル)	(注7)	dB(A)	48 / 43 / 40 / 37 / 31	
	急/強+/強/弱+/弱				
ル	電 熱 装 置		取付不可		
	形 名	RBC-U41PG(W) (C) (N) (K)			
	外 装	(W):グランホワイト(マンセル5PB9/1)			
		(C):マースブラウン(マンセル8.6YR6.7/3.4)			
		(N):アボログレー(マンセル4.5B6.5/0.5)			
外形寸法	高 さ	mm	30		
(注4)	総 質 量	幅	mm	950	
		奥 行	mm	950	
		kg	5.0		
	形 名	ROA-AP2247Z			
		外 装	シルキーシェード(マンセル1Y8.5/0.5)		
高 さ			mm	1,540	
幅			mm	900	
室 外		奥 行	mm	320	
	総 質 量	kg	119		
	圧 縮 機	形 式	全密閉形		
		圧縮機用電動機定格出力	kW	5.30	
	機	極 数		4	
空 気 熱 交 換 器		フィンチューブ			
冷 媒 制 御		電子制御弁			
送風装置		送 風 機	プロペラファン		
		標 準 風 量	m³/min	133.3	
	電 動 機	kW	0.100+0.100		
高 圧 ス イ ッ チ	MPa	作動: 4.15 復帰: 3.20			
低 圧 ス イ ッ チ	MPa	- -			
保 護 装 置	吐出温度センサー 過電流センサー 圧縮機サーモ				
ケースヒータ	W	-			
定格騒音(音響パワーレベル)	(注6)	dB	73		
運転音(音圧レベル)	(注7)	dB	56		
IPコード	IPX4				
設 計	設計圧力	高 圧 部	MPa	4.15	
		低 圧 部	MPa	2.21	
	冷 媒 ・ 出 荷 時 封 入 量		kg	R410A・5.30	
	冷 媒 追 加 不 要 の 最 大 実 長		m	30	
	冷 媒 追 加 量		g/m	主配管: 40 分岐配管: 40	
冷 媒 配 管	室外機・分岐管間	mm	ガス側: φ25.4 液側: φ9.5		
	分岐管・室内ユニット間	mm	ガス側: φ15.9 液側: φ9.5		
	最 大 実 長	m	70		
	最 大 落 差	m	室外機が上の場合: 30 室外機が下の場合: 30		
	分 岐 配 管 最 大 長 さ	m	20		
分岐配管長さの最大差	m	10			
電 源	漏 電 遮 断 器		(注9)	40A、30mA 0.1sec以下	
	手元開閉器	開 閉 器 容 量	A	60	
		ヒ ュ ー ズ	A	40	
		配 線 用 遮 断 器	A	40	
	設 計	電 源 配 線		線 径	電源線こう長(最大)
単線1.6mm				- / -	
単線2.0mm				- / -	
燃線3.5mm²				- / -	
燃線5.5mm²				- / -	
燃線8.0mm²	- / -				
燃線14.0mm²	51 / 51				
燃線22.0mm²	80 / 80				
燃線38.0mm²	139 / 139				
連 絡 線	室外機・室内ユニット間	70 m以下	単線1.6mm×3本		
		120 m以下	別ケーブル 燃線3.5mm2×2本 燃線3.5mm2×1本		
	室内A・室内B間		(電源線): 単線1.6mm×2本 (信号線): 燃線0.3mm2×2本		
	リ モ コ ン コ ー ド		(200mまで)	VCTF0.3mm2 2芯	
	(室内Aにのみ接続します)		(500mまで)	VCTF0.5-2.0mm2 2芯 など	

- (注1) 冷房性能および電気特性は、JIS B 8616:2015による温度条件、基準配管《配管相当長7.5m(P40~P63形は5m)、落差0m》のときの値です。
< > 内は能力範囲を示します。
- (注2) 電源電圧は、変動があった場合でも±10%を超えないようにしてください。
- (注3) 同一室内ユニットを2台使用し、表示は室内ユニット1台あたりの値を示します。
- (注4) 天井パネル・リモコンスイッチは別売部品です。
リモコンコード配線長は『リモコン外形図』を参照してください。
- (注5) 経済産業省告示213号「エアコンディショナーの性能の向上に関する製造事業者等の判断基準等」
(通称:省エネ法基準値)における通年エネルギー消費効率は、「APF (JIS B 8616:2006)」が適用されます。
- (注6) 定格騒音(音響パワーレベル)は、JIS B 8616:2015に基づいた値です。
- (注7) 運転音(音圧レベル)は、JIS B 8616:2015に基づいた値です。
- (注8) 定格風量は「急」です。
- (注9) 漏電遮断器が地絡保護専用の場合には手元開閉器+ヒューズ、または配線用遮断器を設けてください。漏電遮断器は、高調波対応品を使用してください。



- 注) 1. ◎は端子板を示します。
2. 破線、一点鎖線は現地配線を示します。
3. 室外機、室内ユニットの内部配線は、各々の機種の配線図を参照してください。
4. リモコン配線には極性がないので、室内ユニット端子板A, Bへの接続は逆になってもかまいません。

適用機種		図面番号		T25G0708-03			
AIU-AP**H	AIK-AP**H	品名	東芝パッケージエアコン ツインタイプ	尺度	図法		
AIC-AP**H	AIC-AP**PH						
AIU-AP**WH							
AID-AP**BH, BH-1							
AIU-AP**SH, SH-1							
東芝キヤリア株式会社							



	名 称	記 事
①	冷媒配管取出口 室内外接続線取出口	—
②	電源取入穴	φ38 ロックアウト穴

※	配管接続口径		接続配管径	
	液側	ガス側	液側	ガス側
AP224	9.5	19.1	9.5	25.4
AP280	12.7	19.1	12.7	25.4

室外機本体のボールドの接続径はφ19.1と
なっていますので、付属の継手配管を使用して
工事を行ってください。

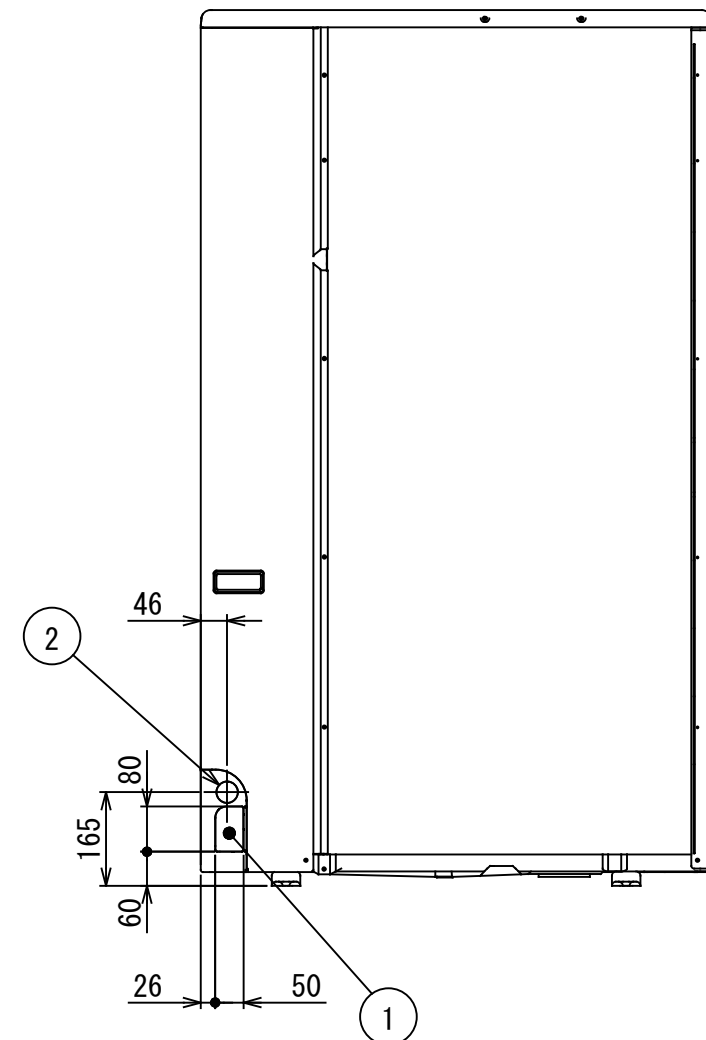
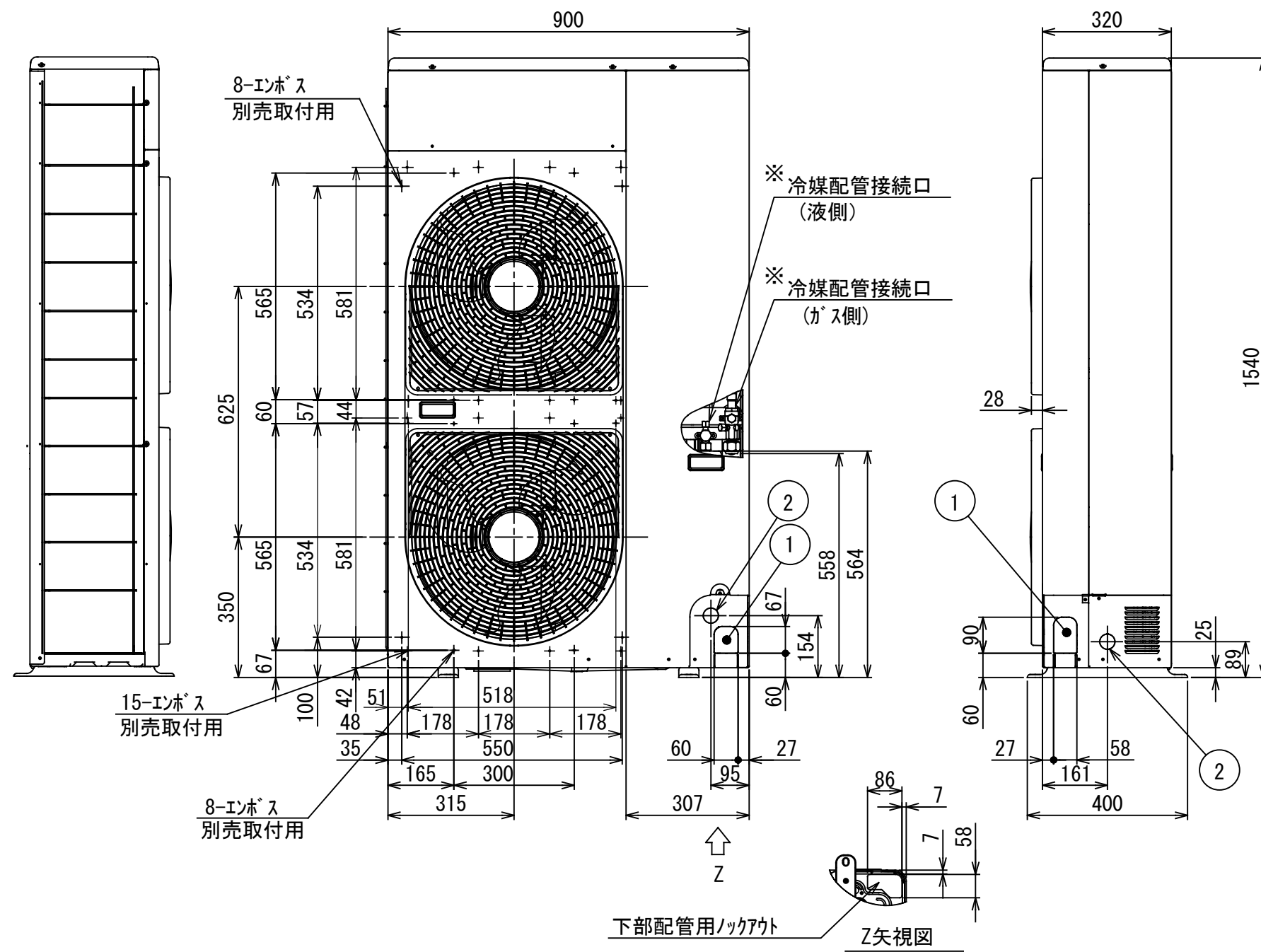
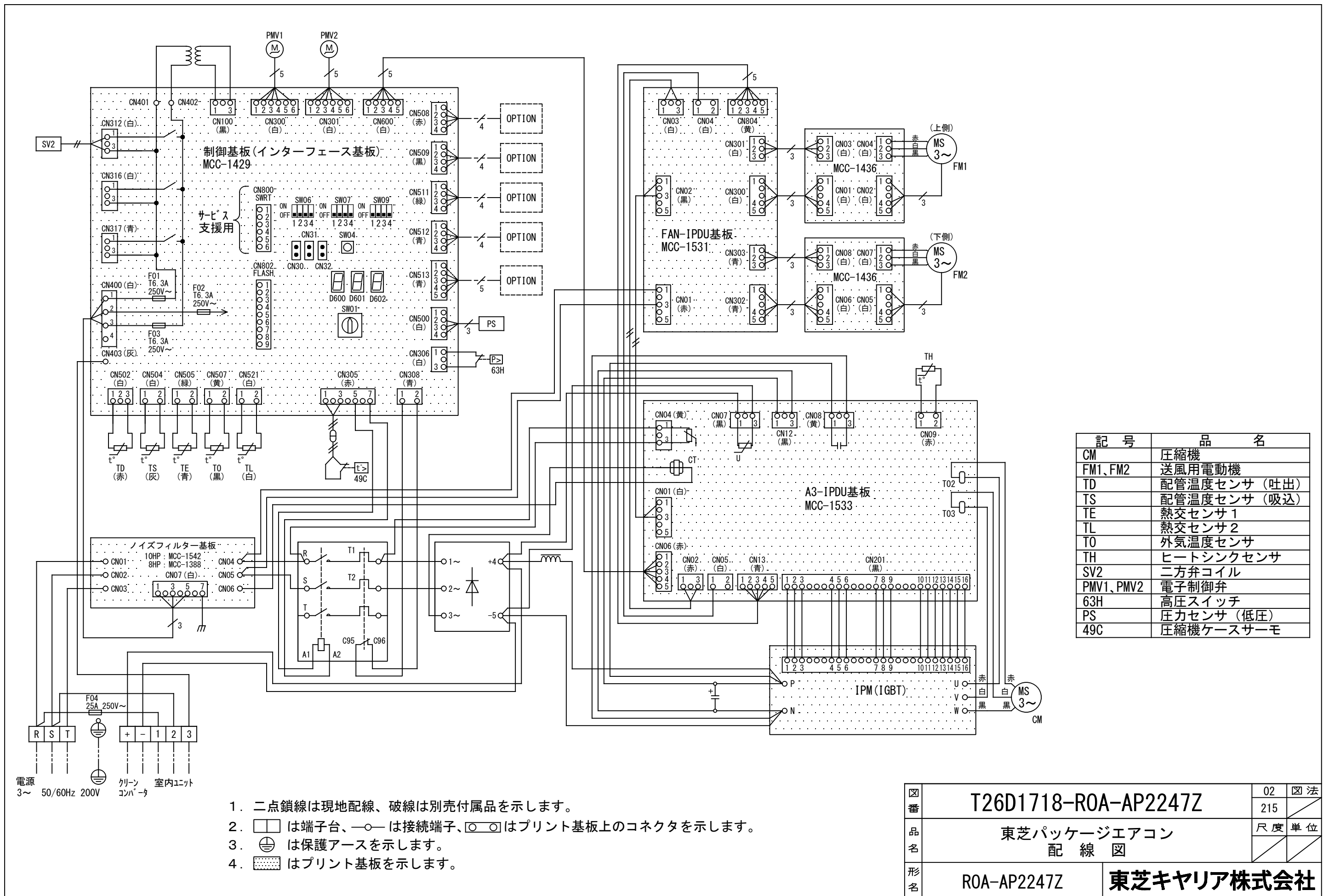


図 番	T26C1713-R0A-AP2247Z	03	図 法
		215	三角法
品 名	東芝パッケージエアコン 外 形 図	尺 度	単 位
			m m
形 名	R0A-AP2247Z	東芝キャリア株式会社	



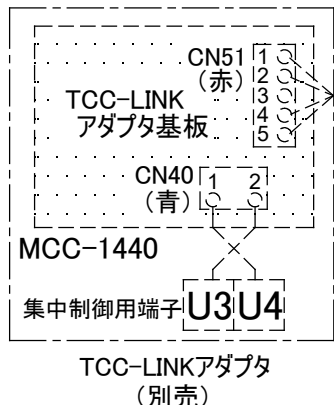
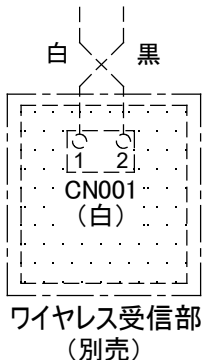
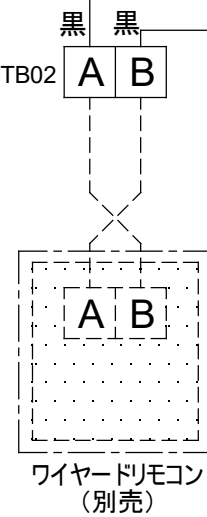
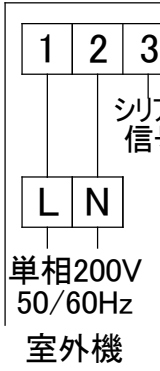
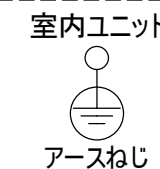
記 号	品 名
CM	圧縮機
FM1、FM2	送風用電動機
TD	配管温度センサ（吐出）
TS	配管温度センサ（吸込）
TE	熱交センサ1
TL	熱交センサ2
TO	外気温度センサ
TH	ヒートシンクセンサ
SV2	二方弁コイル
PMV1、PMV2	電子制御弁
63H	高圧スイッチ
PS	圧力センサ（低圧）
49C	圧縮機ケースサーモ

図番	T26D1718-R0A-AP2247Z	02	図 法
		215	
品名	東芝パッケージエアコン 配 線 図	尺 度	単 位
形 名	R0A-AP2247Z	東芝キヤリア株式会社	



記 号	品 名
CN * *	コネクタ
F01	ヒューズ
FM	送風用電動機
LM1,2,3,4	ルーバーマータ
TA	室温センサ
TB01,02	ターミナルブロック
TC,TCJ	熱交センサ
DM	ドレンポンプモータ
FS	フロートスイッチ
F02	ヒューズ
HA	JEMA標準HA端子-A
RY01	リレー
SV1,2	給水用電磁弁
TB1	ターミナルブロック

別
売
品



1. 破線は現地配線、一点鎖線は別売付属品を示します。
2. □ は端子台、—○— は接続端子、 はプリント基板上のコネクタを示します。
3. ⊕ は保護アースを示します。
4. はプリント基板を示します。
5. 別売品を取り付ける場合は、別売品の取付説明書を参照してください。

図 番	T25B1401-AIU-AP1127H	04	図 法
品 名	東芝パッケージエアコン配線図 (天井カセット形4方向吹出しタイプ)	尺 度	単 位
形 名	AIU-AP1127H	東芝キャリア株式会社	



注) この天井パネルは、複数台設置時の吸込グリルの格子の方向合わせや、アジャスタコーナーキャップ部の社名表示の位置をお客様の要望により下図のように変更することができます。ただし、別売ワイヤレス受信キットとスマート人感センサーキットの取り付け位置はユニット本体のドレン配管部の対角コーナーのみとなっています。指定位置以外に取り付けた場合は、別売ワイヤレス受信キット、スマート人感センサーキットの故障の原因となります。

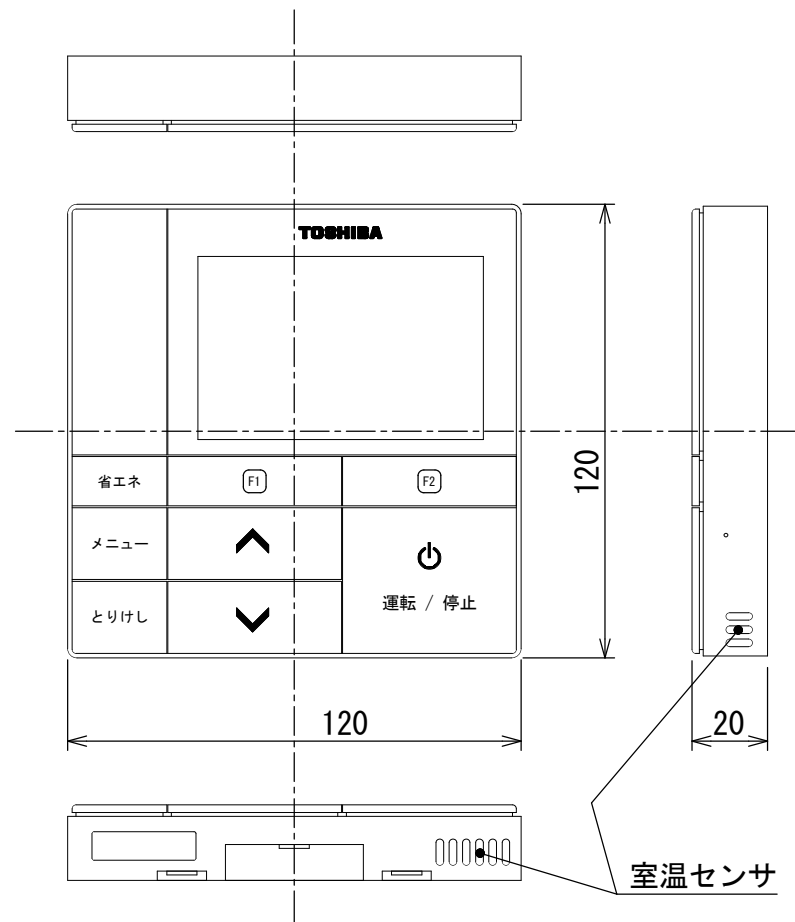


形名	RBC-U41PG (W)	RBC-U41PG (C)	RBC-U41PG (N)	RBC-U41PG (K)	RBC-UP41PG (W)
適用機種 (室内ユニット)	AIU-AP407H~AP1607H, AIU-RP801H~RP1601H AIU-RP403H~RP1603H, MMU-AP287H~AP1607H MMU-UP281H~UP1601H				
品名	標準パネル(カラーバリエーション)				オイルガードパネル
外装	色	グランホワイト	マーズブラウン	アポログレー	コスミックブラック
	マンセルNo.	5PB 9/1	8. 6YR6. 7/3. 4	4. 5B6. 5/0. 5	N1
	材質	PS樹脂			
製品質量		5kg			
付属フィルター集塵効率(質量法)		12%			50%

(単位 : mm)

適 用 機 種		図 面 番 号		T24H1405-04			
RBC-U41PG (W)		品 名	東芝パッケージエアコン用別売部品 外 形 図 標準パネル, オイルガードパネル	尺度	図法	三角法	
RBC-U41PG (C)							
RBC-U41PG (N)							
RBC-U41PG (K)							
RBC-UP41PG (W)							
東芝キヤリア株式会社							

T24H1405-07

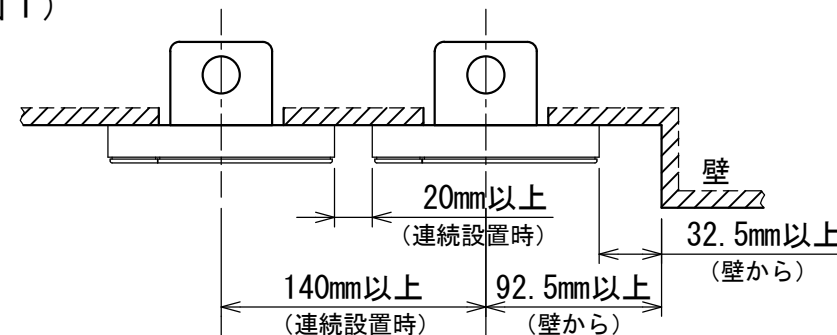


お願い)
配線を埋込まれる場合は、JIS-C8340
1個用スイッチボックス(カバーなし)
又は、2個用スイッチボックス(カバーなし)
を現地手配し、埋込んでください。

連続設置の場合の取付方法

リモコンを壁面に取付ける場合は、図1・図2・図3の
取付け方法を守ってください。

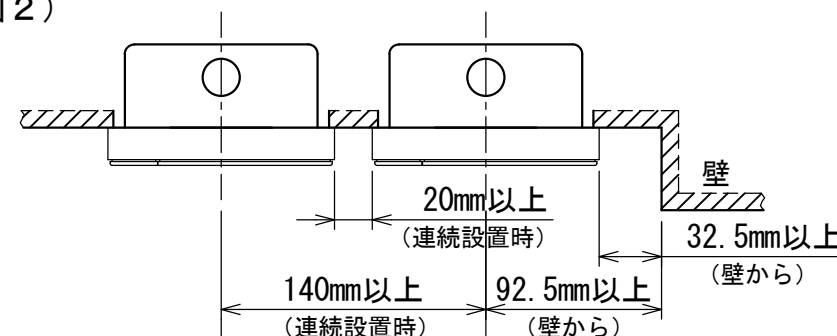
(図1)



リモコン線引出し口

JIS C8340
1個用スイッチボックス
(カバーなし)

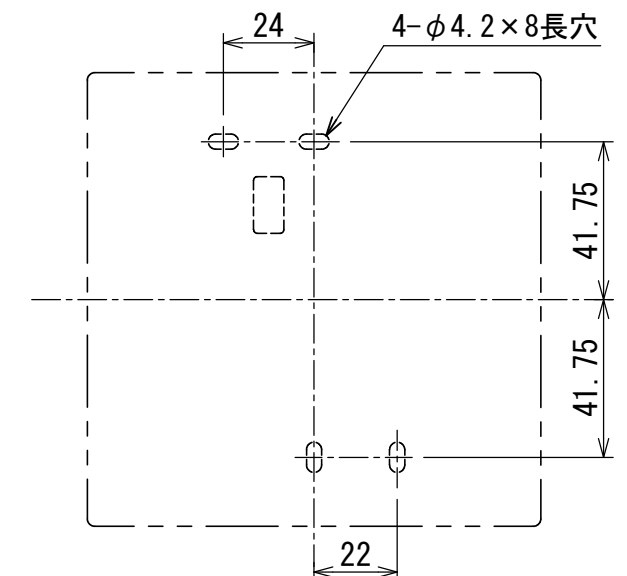
(図2)



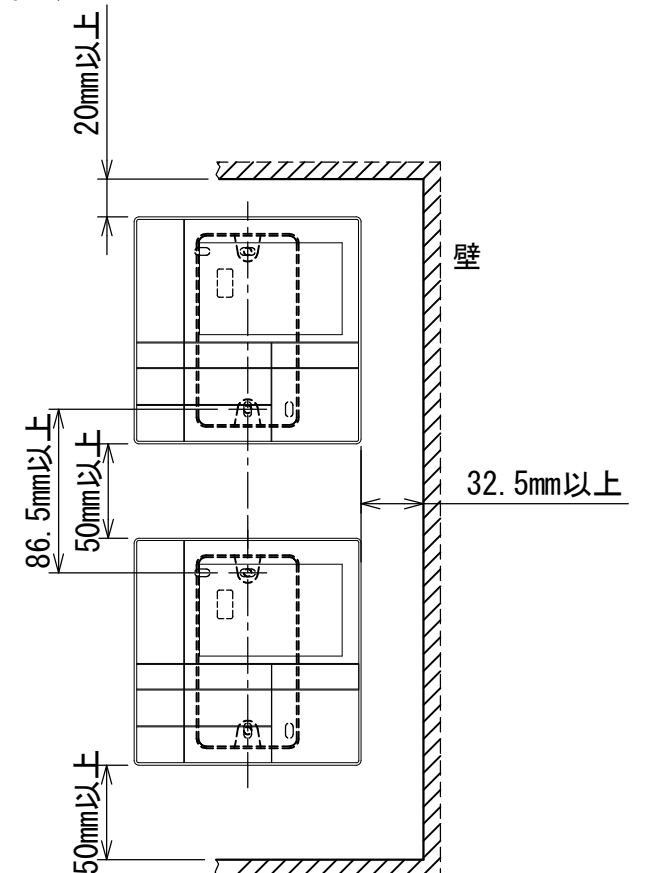
リモコン線引出し口

JIS C8340
2個用スイッチボックス
(カバーなし)

＜リモコン取付け寸法＞



(図3)



リモコン配線とリモコン渡り線

リモコン配線(通信線)とAC100V/200Vの配線を
直接接触させたり、同一電線管に収めること
はできません。ノイズ等により、制御系統に
異常が生じる恐れがあります。

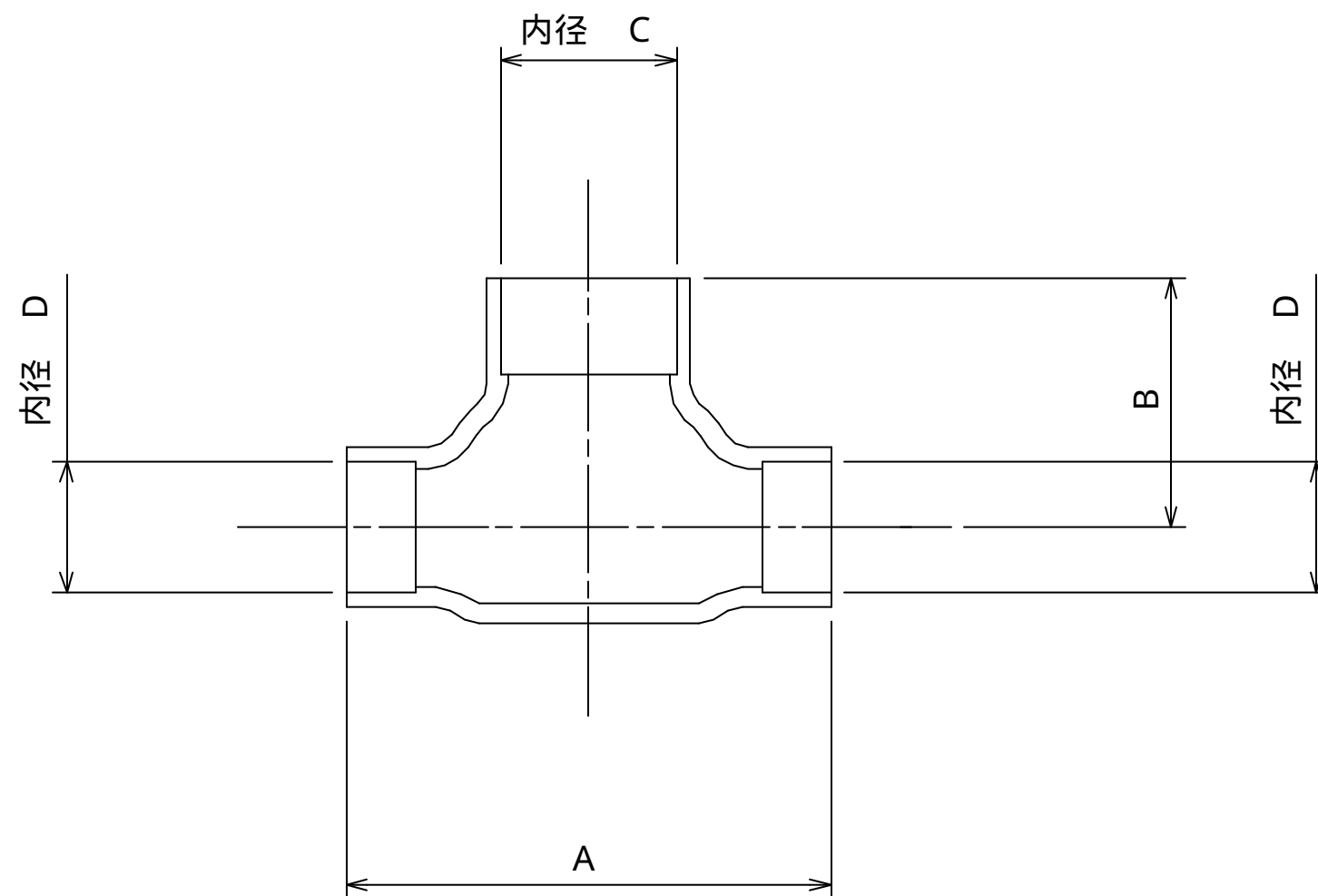
※ご使用のリモコンによって異なります。

線種	VCTF: 0.3mm ² × 2			VCTF: 0.5mm ² ~ 2.0mm ² × 2		
	1リモコン	2リモコン	ワイヤレスとの 2リモコン	1リモコン	2リモコン	ワイヤレスとの 2リモコン
リモコン配線とリモコン 渡り配線の総配線長 (L+L1+L2+...Ln)	200mまで	120mまで	200mまで	500mまで	300mまで	400mまで
リモコン渡り配線の総配線長 (L1+L2+...Ln)	200mまで			200mまで		



適用機種		図面番号		T29E1405-01		
RBC-AMS53		品名	東芝パッケージエアコン用別売部品	尺度	図法	三角法
			外形図			
			ワイヤードリモコン			
		東芝キヤリア株式会社				

T29E1405-4Y



	A	B	C	D	P224用	P280用
液 側	35	18	12.7	9.5	-	
	34	14	9.5	9.5		-
ガス側	74	37	25.4	15.9		

適用機種		図面番号		T29E0501-01			
RBC-TWP101		品名	東芝パッケージエアコン用別売部品	尺度	図法	三角法	
			外形図				
			分岐管				
		東芝キヤリア株式会社					