

東芝パッケージエアコン (空冷式天井カセット形4方向吹出しタイプ)
ワイヤレスリモコン

(50/60Hz)

冷房性能 (注1)	定格冷房標準能力		kW	20.0 < 6.0 ~ 22.4 >		室内機	形 名		ROA-AP2247ZG					
	顕 熱 比		-	0.80			外 装		シルキーシェード(マンセル1Y8.5/0.5)					
	定格冷房標準エネルギー消費効率		-	3.03			外形寸法	高 さ	mm	1,540				
	中間冷房標準能力		kW	10.0				幅	mm	900				
中間冷房中温能力			kW	10.6				総 質 量	奥 行	mm	320			
	最小冷房中温能力		kW	-					kg			119		
通年	エネルギー消費効率		(注5)					圧縮機	形 式		全密閉形			
	APF2015 (JIS B 8616:2015)		-	5.3 / 5.3			圧縮機用電動機定格出力		kW	5.30				
	APF (JIS B 8616:2006)		-	5.4			極 数		4					
電気特性 (注1)	電 源		(注2)	三相 200V 50/60 Hz				空 気 熱 交 換 器		フィンドチューブ				
	消費電力	冷房	定格冷房標準	kW	6.59 / 6.59				冷 媒 制 御		電子制御弁			
			中間冷房標準	kW	2.12 / 2.12				送風装置	送 風 機	プロペラファン			
			中間冷房中温	kW	1.73 / 1.73						標 準 風 量	m³/min	133.3	
			最小冷房中温	kW	- / -							電 動 機	kW	0.100+0.100
	運 転 電 流		A	20.0 / 20.0				高 圧 スイッチ		MPa	作動：4.15 復帰：3.20			
			(最大)	24.1 / 24.1				低 圧 スイッチ		MPa	- -			
力 率		%	95 / 95				保 護 装 置		吐出温度センサー 過電流センサー 圧縮機サーモ					
室内ユニット	始 動 電 流		A	- / -				機	ケースヒータ		W	-		
	形 名		AIU-AP1127H				定格騒音(音響パワーレベル)		(注6)	dB	73			
	外 装		シルバー(溶融亜鉛メッキ鋼板)								運転音(音圧レベル)	(注7)	dB	56
	外形寸法	高 さ	mm	319			IPコード		IPX4					
		幅	mm	840			設計圧力	高 圧 部	MPa	4.15				
	奥 行	mm	840			低 圧 部		MPa	2.21					
	総 質 量		kg	25				冷媒・出荷時封入量		kg	R410A・5.30			
	空 気 熱 交 換 器		フィンドチューブ				冷媒追加不要の最大実長		m	30				
	二ツト	送風装置	送 風 機	風 量	(注8)	m³/min	冷 媒 追 加 量		g/m	主配管：40 分岐配管：40				
							急/強+/強/弱+/弱							
電 動 機							kW			0.130				
エ ア フ ィ ル タ							天井パネルに付属							
ット	運 転 調 整 装 置		(注4)	ワイヤレスリモコンスイッチ				冷媒配管	mm	室 外 機 ・ 分 岐 管 間	mm	ガス側：φ25.4 液側：φ9.5		
	ド レ ン 口 径 (呼び径)		25(塩ビ管)				分岐管・室内ユニット間					mm	ガス側：φ15.9 液側：φ9.5	
	定格騒音(音響パワーレベル)		(注6)	dB(A)	63 / 58 / 55 / 52 / 47	最 大 実 長							m	70
	急/強+/強/弱+/弱													
(注3)	運転音(音圧レベル)		(注7)	dB(A)	48 / 43 / 40 / 37 / 31	電 源 配 線	m	最 大 落 差	m	室外機が上の場合：30 室外機が下の場合：30				
	急/強+/強/弱+/弱													
	電 熱 装 置		取付不可				管	m	分岐配管最大長さ	m	20			
形 名		RBC-U41PG(W)(C)(N)(K)				分岐配管長さの最大差					m	10		
天井パネル	外 装		(W):グランホワイト(マンセル5PB9/1) (C):マースブラウン(マンセル8.6YR6.7/3.4) (N):アボログレー(マンセル4.5B6.5/0.5) (K) コスミックブラック(マンセルN1)				電源	漏 電 遮 断 器		(注9)		40A、30mA 0.1sec以下		
	外形寸法	高 さ	mm	30				手元開閉器	開 閉 器 容 量	A	60			
				幅	mm	950			ヒ ュ ー ズ	A	40			
				奥 行	mm	950			配 線 用 遮 断 器	A	40			
				総 質 量		kg			5.0				電 源 配 線	
(注4)	高 さ		mm	30			電源配線	単線1.6mm		- / -				
	幅		mm	950				単線2.0mm		- / -				
	奥 行		mm	950				燃線3.5mm²		- / -				
	燃線5.5mm²		- / -											
燃線8.0mm²		- / -												
燃線14.0mm²		51 / 51												
燃線22.0mm²		80 / 80												
燃線38.0mm²		139 / 139												
接続線	室外機・室内ユニット間		70 m以下	単線1.6mm×3本				燃線3.5mm2×2本 燃線3.5mm2×1本						
	120 m以下													
室内A・室内B間		(電源線)：単線1.6mm×2本 (信号線)：燃線0.3mm2×2本												

(注1) 冷房性能および電気特性は、JIS B 8616:2015による温度条件、基準配管《配管相当長7.5m(P40~P63形は5m)、落差0m》のときの値です。
< > 内は能力範囲を示します。

(注2) 電源電圧は、変動があった場合でも±10%を超えないようにしてください。

(注3) 同一室内ユニットを2台使用し、表示は室内ユニット1台あたりの値を示します。

(注4) 天井パネル・ワイヤレスリモコンスイッチは別売部品です。

(注5) 経済産業省告示213号「エアコンディショナーの性能の向上に関する製造事業者等の判断基準等」
(通称：省エネ法基準値) における通年エネルギー消費効率は、「APF (JIS B 8616:2006)」が適用されます。

(注6) 定格騒音(音響パワーレベル)は、JIS B 8616:2015 に基づいた値です。

(注7) 運転音(音圧レベル)は、JIS B 8616:2015 に基づいた値です。

(注8) 定格風量は「急」です。

(注9) 漏電遮断器が地絡保護専用の場合には手元開閉器+ヒューズ、または配線用遮断器を設けてください。漏電遮断器は、高調波対応品を使用してください。

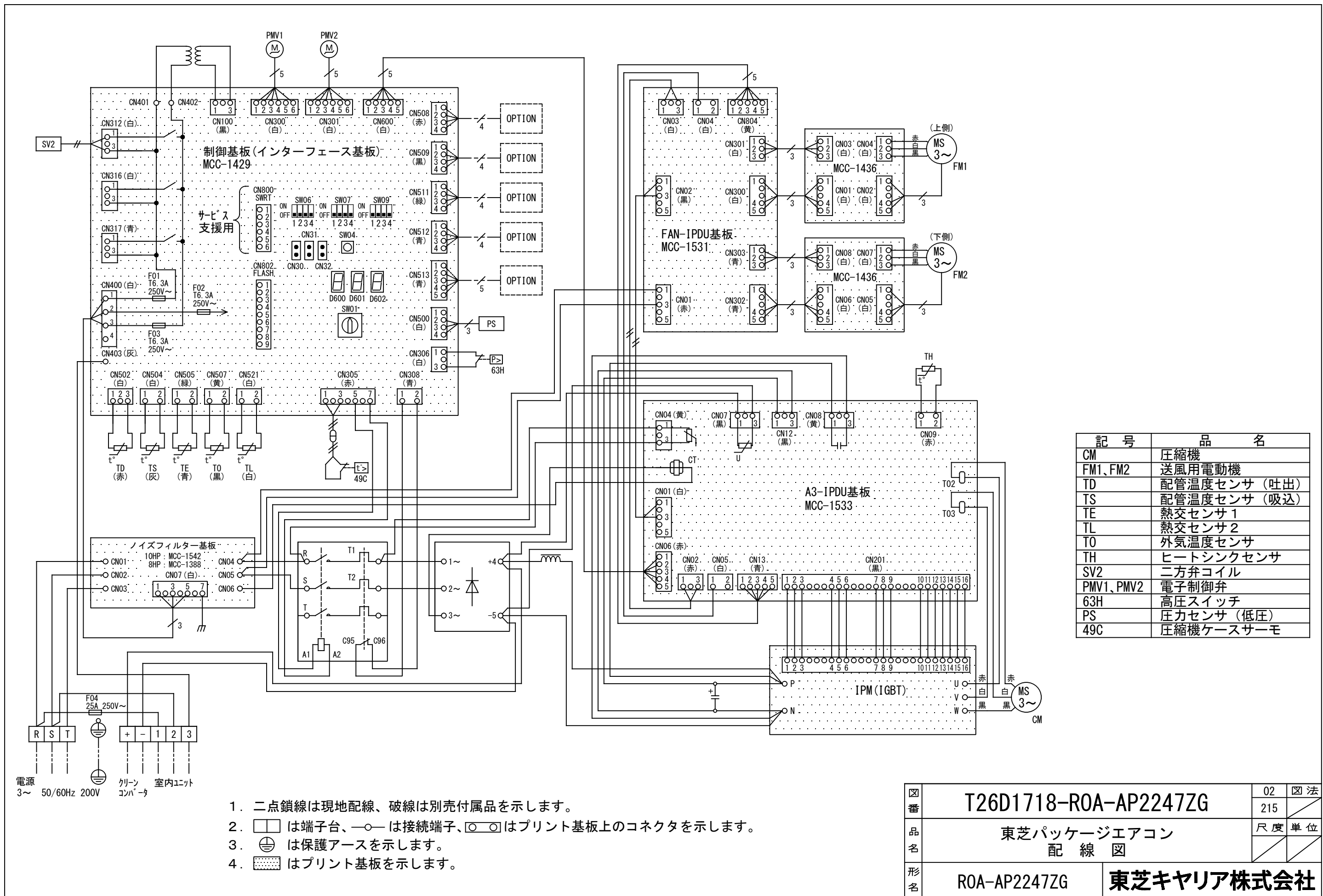


- 注) 1. ◎は端子板を示します。
2. 破線、一点鎖線は現地配線を示します。
3. 室外機、室内ユニットの内部配線は、各々の機種
の配線図を参照してください。
4. 受光ユニット、室内ユニット間の配線には極性がないので、
室内ユニット端子板A, Bへの接続は逆になってもかまいません。

適用機種		図面番号		T25G0453-05			
AIU-AP**H, H-1		品名	東芝パッケージエアコン ツインタイプ 外部結線図(ワイヤレス)	尺度	図法		
AIC-AP**H, H-1							
AIU-AP**WH							
AIU-AP**SH							
AIK-AP**H							
東芝キヤリア株式会社							

室外機本体のボールバルブの接続径はφ19.1と
なっていますので、付属の継手配管を使用して
工事を行ってください。

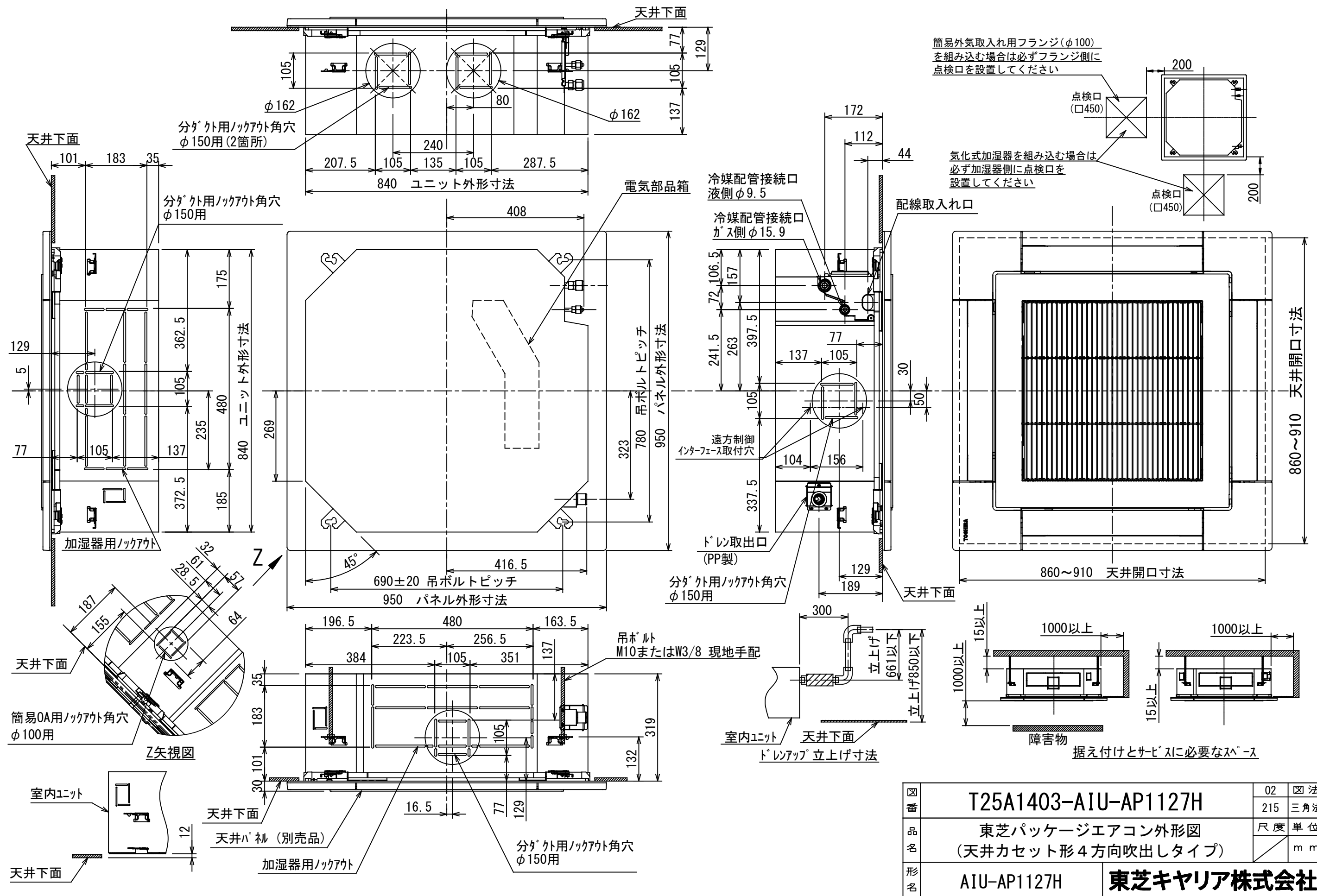
図 番	T26C1713-ROA-AP2247ZG		03	図 法
			215	三角法
品 名	東芝パッケージエアコン 外形図		尺 度	単 位
				m m
形 名	ROA-AP2247ZG	東芝キャリア株式会社		



記 号	品 名
CM	圧縮機
FM1、FM2	送風用電動機
TD	配管温度センサ (吐出)
TS	配管温度センサ (吸込)
TE	熱交センサ 1
TL	熱交センサ 2
T0	外気温度センサ
TH	ヒートシンクセンサ
SV2	二方弁コイル
PMV1、PMV2	電子制御弁
63H	高圧スイッチ
PS	圧力センサ (低圧)
49C	圧縮機ケースサーモ

1. 二点鎖線は現地配線、破線は別売付属品を示します。
2. □□ は端子台、—○— は接続端子、□□ はプリント基板上的コネクタを示します。
3. ⊕ は保護アースを示します。
4. ■■■ はプリント基板を示します。

図番	T26D1718-R0A-AP2247ZG	02	図 法
		215	
品名	東芝パッケージエアコン 配 線 図	尺 度	単 位
形 名	R0A-AP2247ZG	東芝キヤリア株式会社	



図番	T25A1403-AIU-AP1127H	02	図法
品名	東芝パッケージエアコン外形図 (天井カセット形4方向吹出しタイプ)	215	三角法
形名	AIU-AP1127H	尺度	単位
		m	mm
東芝キャリア株式会社			

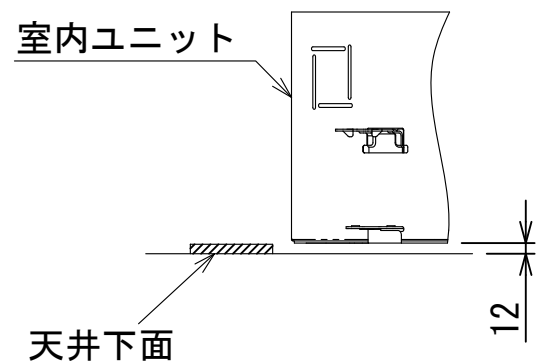
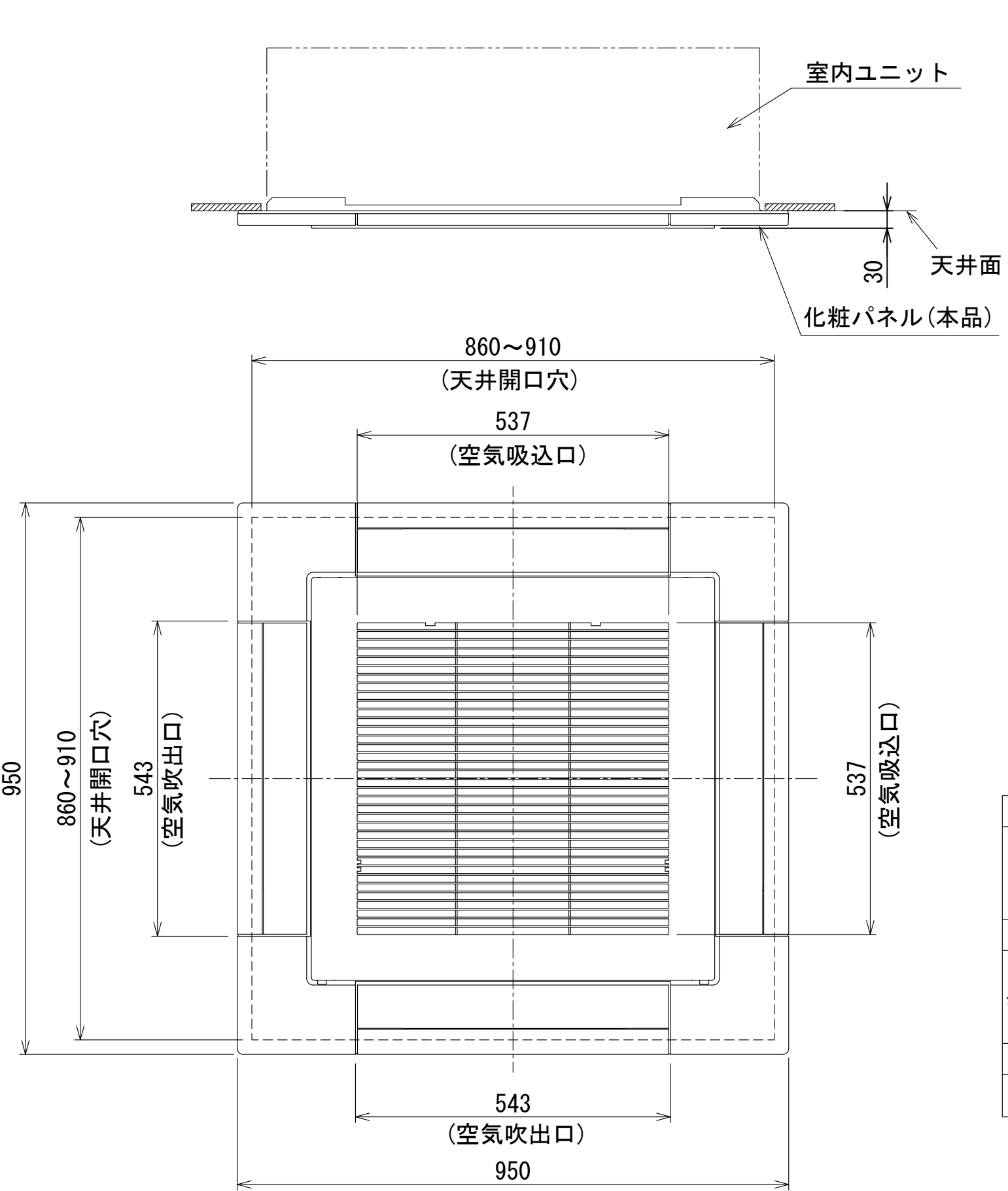


- 1. 破線は現地配線、一点鎖線は別売付属品を示します。
- 2. □ は端子台、—○— は接続端子、 はプリント基板上のコネクタを示します。
- 3. ⊕ は保護アースを示します。
- 4. はプリント基板を示します。
- 5. 別売品を取り付ける場合は、別売品の取付説明書を参照してください。

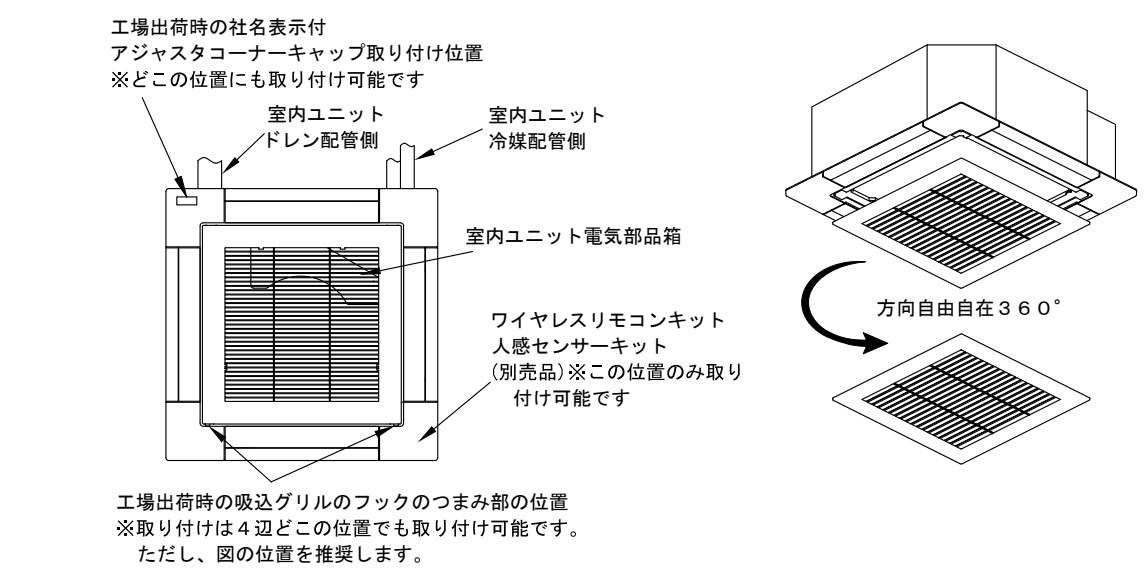
記号	品名
CN * *	コネクタ
F01	ヒューズ
FM	送風用電動機
LM1,2,3,4	ルーバーモータ
TA	室温センサ
TB01,02	ターミナルブロック
TC,TCJ	熱交センサ
DM	ドレンポンプモータ
FS	フロートスイッチ
F02	ヒューズ
HA	JEMA標準HA端子-A
RY01	リレー
SV1,2	給水用電磁弁
TB1	ターミナルブロック

別売品

図番	T25B1401-AIU-AP1127H	04	図法
		215	
品名	東芝パッケージエアコン配線図 (天井カセット形4方向吹出しタイプ)	尺度	単位
形名	AIU-AP1127H	東芝キャリア株式会社	



注) この天井パネルは、複数台設置時の吸込グリルの格子の方向合わせや、アジャスタコーナーキャップ部の社名表示の位置をお客様の要望により下図のように変更することができます。ただし、別売ワイヤレス受信キットとスマート人感センサーキットの取り付け位置はユニット本体のドレン配管部の対角コーナーのみとなっています。指定位置以外に取り付けた場合は、別売ワイヤレス受信キット、スマート人感センサーキットの故障の原因となります。

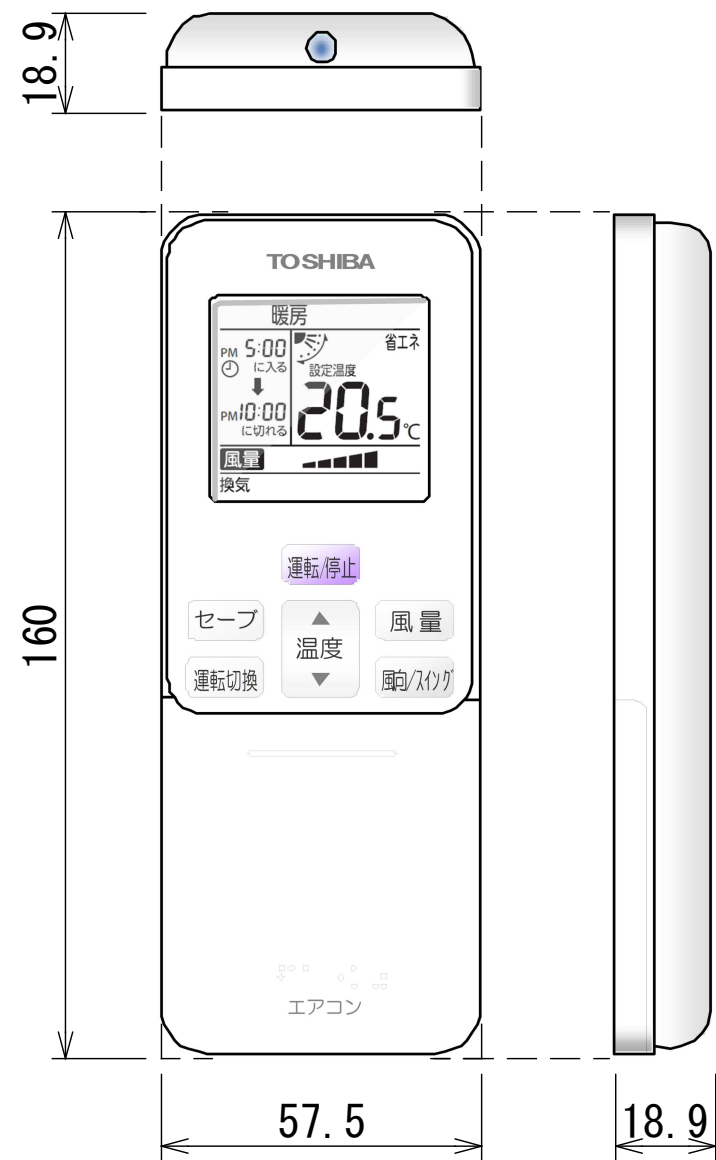


形 名		RBC-U41PG (W)	RBC-U41PG (C)	RBC-U41PG (N)	RBC-U41PG (K)	RBC-UP41PG (W)
適用機種(室内ユニット)		AIU-AP407H～AP1607H, AIU-RP801H～RP1601H				
		AIU-RP403H～RP1603H, MMU-AP287H～AP1607H				
		MMU-UP281H～UP1601H				
品 名		標準パネル(カラーバリエーション)				オイルガードパネル
外 装	色	グランホワイト	マーズブラウン	アポログレー	コスミックブラック	グランホワイト
	マンセルNo.	5PB 9/1	8. 6YR6. 7/3. 4	4. 5B6. 5/0. 5	N1	5PB 9/1
	材 質	PS樹脂				ABS樹脂
製品質量		5kg				
付属フィルター集塵効率 (質量法)		12%				50%

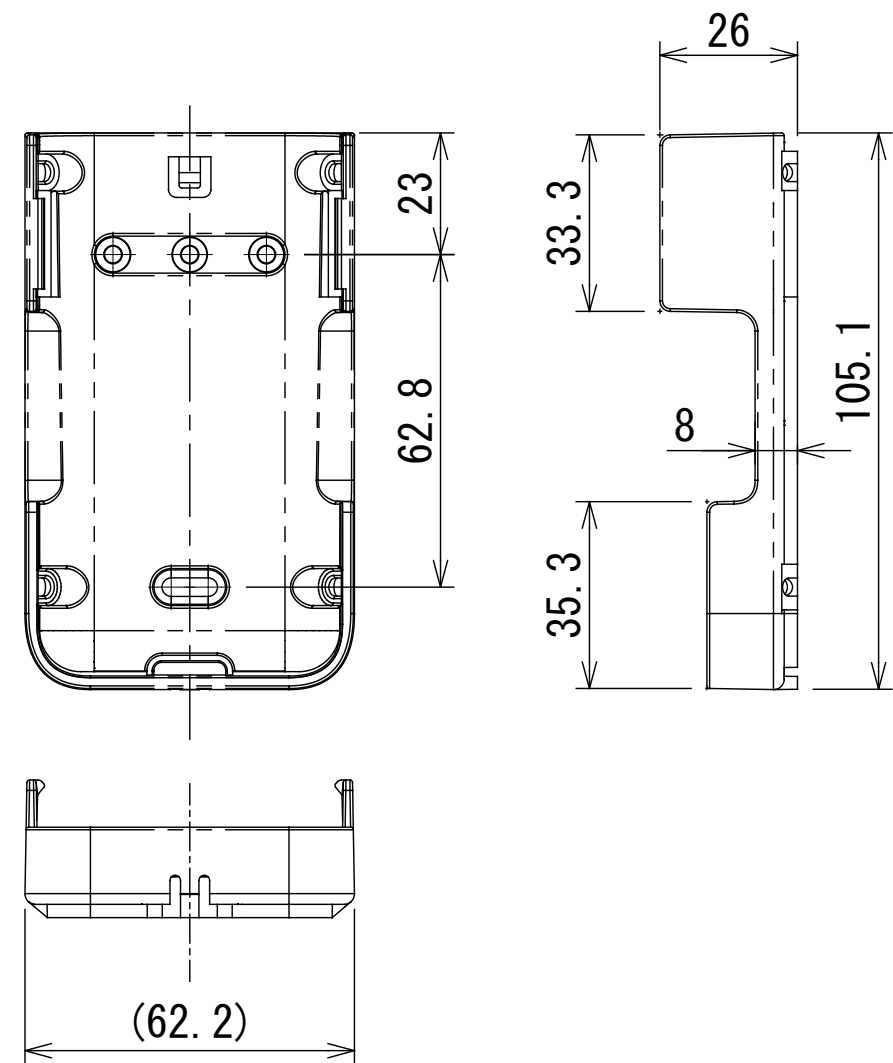
(単位: mm)

適 用 機 種		図 面 番 号		T24H1405-04			
RBC-U41PG (W)		品 名	東芝パッケージエアコン用別売部品		尺度	図法	三角法
RBC-U41PG (C)			外形図				
RBC-U41PG (N)			標準パネル, オイルガードパネル				
RBC-U41PG (K)		日本キャリア株式会社					
RBC-UP41PG (W)							

ワイヤレスリモコン寸法図

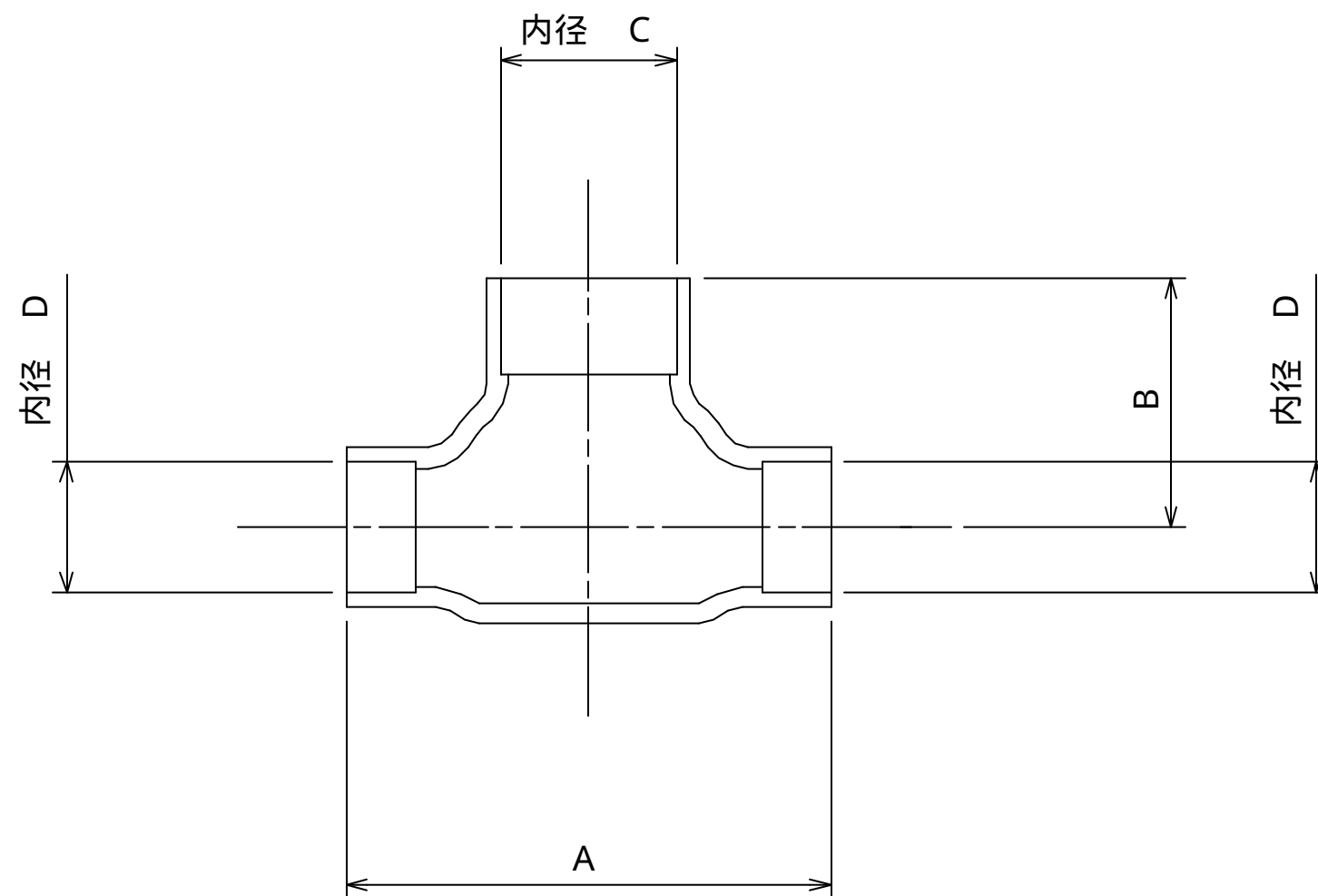


リモコンホルダー（付属）寸法図



リモコン単品形名	製品形名	本体色
WX-TA01GJ	RBC-ATX41	フルムーンホワイト

適 用 機 種		図 面 番 号		T29E1406-02			
RBC-ATX41		品 名	東芝パッケージエアコン用別売部品 外 形 図		尺 度	図 法	三 角 法
			ワイヤレスリモコンキット				
		日本キャリア株式会社					



	A	B	C	D	P224用	P280用
液 側	35	18	12.7	9.5	-	
	34	14	9.5	9.5		-
ガス側	74	37	25.4	15.9		

適 用 機 種		図 面 番 号		T29E0501-01					
RBC-TWP101		品 名	東芝パッケージエアコン用別売部品			尺 度		図 法	三 角 法
			外 形 図						
			分 岐 管						
		東芝キヤリア株式会社							