

(50/60Hz)

冷房性能 (注1)	定格冷房標準能力	kW	7.1<1.9～8.0>		
	顕 熱 比	-	0.91		
	定格冷房標準エネルギー消費効率	-	4.67		
	中間冷房標準能力	kW	3.2		
	中間冷房中温能力	kW	3.4		
	最小冷房中温能力	kW	2.1		
	定格暖房標準能力	kW	8.0<1.3～11.3>		
	定格暖房標準エネルギー消費効率	-	5.26		
	中間暖房標準能力	kW	3.6		
	最小暖房標準能力	kW	2.0		
暖房性能 (注1)	最大暖房低温能力	kW	9.6		
通年エネルギー消費効率		(注4)			
APF2015 (JIS B 8616:2015)		-	7.1 / 7.1		
APF (JIS B 8616:2006)		-	6.7		
冷暖平均エネルギー消費効率		-	4.97 / 4.97		
電気特性 (注1)	電 源		(注2)	単相 200V 50/60 Hz	
	消費電力	冷房	定格冷房標準	kW	1.52 / 1.52
			中間冷房標準	kW	0.454 / 0.454
			中間冷房中温	kW	0.391 / 0.391
		暖房	最小冷房中温	kW	0.228 / 0.228
			定格暖房標準	kW	1.52 / 1.52
			中間暖房標準	kW	0.529 / 0.529
	運転電流	(冷) (暖) (最大)			8.44 / 8.44 8.44 / 8.44 20.5 / 20.5
			力 率	(冷) (暖)	%
	始 動 電 流		A	- / -	
室内ユニット	形 名		AUU-RP801H		
	外 装		シルバー(溶融亜鉛メッキ鋼板)		
	外形寸法	高 さ	mm	319	
		幅	mm	840	
		奥 行	mm	840	
	総 質 量	kg	25		
	空気熱交換器		フィンチューブ		
	防音・断熱材		発泡ポリスチレン、ターボファン		
	送風装置	送風機			
		風 量	(注7)	m³/min	32.0 / 23.2 / 21.5 / 19.0 / 13.5
電動機		kW	0.130		
室外ユニット	エアフィルター		天井パネルに付属		
	運転調整装置		(注3)	ワイヤレスリモコンスイッチ	
	ドレン口径(呼び径)		25(塩ビ管)		
	定格騒音(音響パワーレベル)	(注5)	dB(A)	57 / 52 / 50 / 47 / 43	
	急/強+/強/弱+/弱				
	運転音(音圧レベル)	(注6)	dB(A)	42 / 37 / 35 / 32 / 27	
	急/強+/強/弱+/弱				
	電 熱 装 置		取付不可		
	形 名		RBC-U41PG(W)(C)(N)(K)		
	外 装		(W):グランホワイト(マンセル5PB9/1) (C):マースブラウン(マンセル8.6YR6.7/3.4) (N):アボログレー(マンセル4.5B6.5/0.5) (K)コスミックブラック(マンセルN1)		
外形寸法	高 さ	mm	30		
	幅	mm	950		
	奥 行	mm	950		
総 質 量	kg	5.0			
室外機	形 名		ROA-RP802HXJZ		
	外 装		シルキーシェード(マンセル1Y8.5/0.5)		
	外形寸法	高 さ	mm	1,050	
		幅	mm	1,010	
	奥 行	mm	370		
		総 質 量	kg	74	
	圧縮機	形 式	全密閉形		
	圧縮機	圧縮機用電動機定格出力	kW	1.27	
	極 数	4			
	空気熱交換器	フィンチューブ			
冷媒制御	(冷) (暖)	電子制御弁 電子制御弁			
送風装置	送風機	プロペラファン			
		標 準 風 量	m³/min	53.0	
	電動機	kW	0.060		
高圧スイッチ	MPa	-	-		
低圧スイッチ	MPa	-	-		
保護装置		吐出温度センサー 過電流センサー 圧縮機サーモ			
ケースヒータ		W	-		
定格騒音(音響パワーレベル)	(冷) (注5) (暖)	dB	63 65		
運転音(音圧レベル)	(冷) (注6) (暖)	dB	46 48		
IPコード	IPX4				
設計圧力	高圧部 低圧部	MPa	4.15 2.21		
冷媒・出荷時封入量	kg	R32・1.90			
冷媒追加不要の最大実長	m	30			
冷媒追加量	g/m	35			
冷媒配管	室外機・室内ユニット間		mm	ガス側：φ15.9 液側：φ9.5	
	最大実長	m	50		
	最大落差	m	室外機が上の場合：30 室外機が下の場合：30		
	電源設計	漏電遮断器		(注8)	30A、30mA 0.1sec以下
手元開閉器		開閉器容量	A	30	
		ヒューズ	A	30	
		配線用遮断器	A	30	
電源配線		線 径	電源線こう長(最大)		
		単線1.6mm	- / -		
		単線2.0mm	- / -		
		燃線3.5mm ²	13 / 13		
		燃線5.5mm ²	20 / 20		
		燃線8.0mm ²	29 / 29		
燃線14.0mm ²	52 / 52				
燃線22.0mm ²	82 / 82				
燃線38.0mm ²	- / -				
連 室外機・室内ユニット間	70 m以下	単線1.6mm×3本			
絡					
線					

(注1) 冷房・暖房性能および電気特性は、JIS B 8616：2015による温度条件、基準配管《配管相当長7.5m(P40～P63形は5m)、落差0m)のときの値です。
 〈 〉内は能力範囲を示します。

(注2) 電源電圧は、変動があった場合でも $\pm 10\%$ を超えないようにしてください。

(注3) 天井パネル・ワイヤレスリモコンスイッチは別売部品です。

(注4) 経済産業省告示213号「エアコンディショナーの性能の向上に関する製造事業者等の判断基準等」
(通称：省エネ法基準値)における通年エネルギー消費効率は、「APF (JIS B 8616：2006)」が適用されます。

(注5) 定格騒音(音響パワーレベル)は、JIS B 8616:2015 に基づいた値です。

(注6) 運転音(音圧レベル)は、JIS B 8616:2015に基づいた値です。

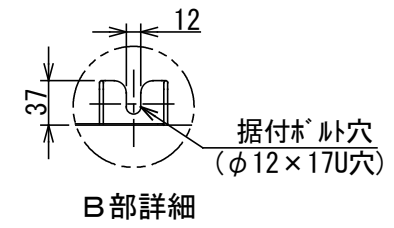
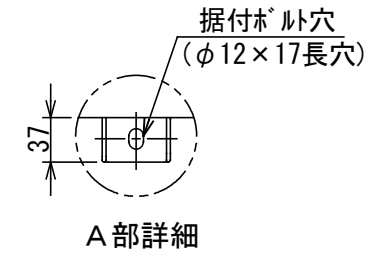
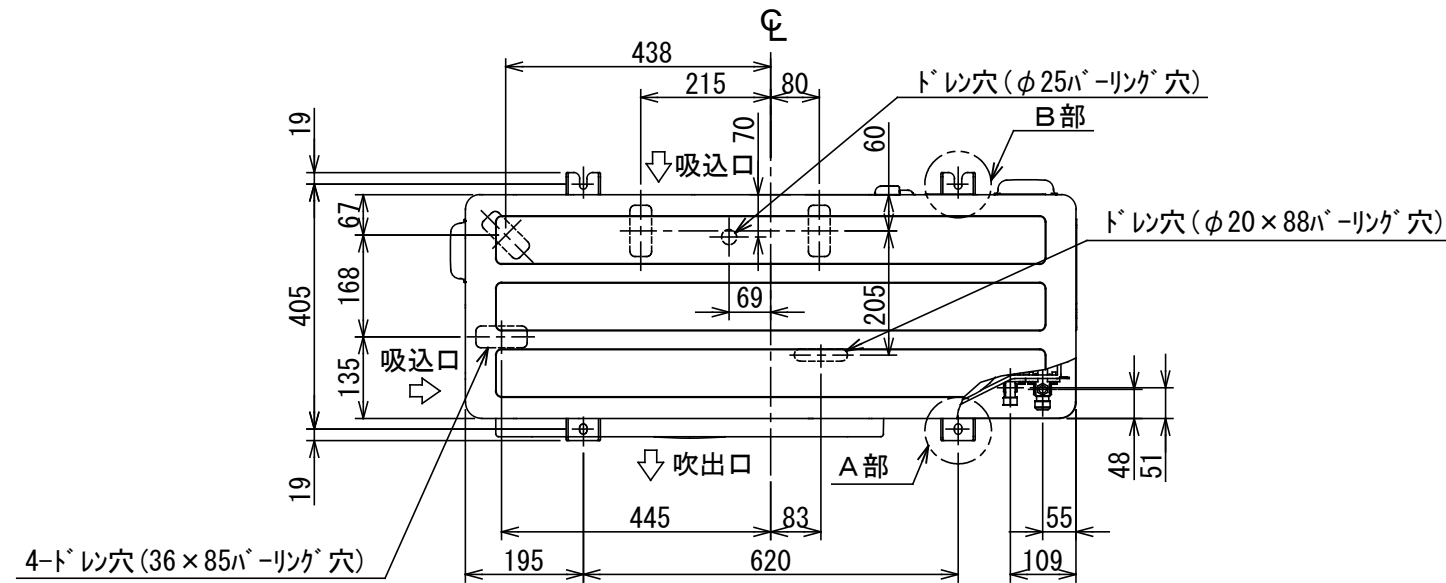
(注7) 定格風量は「急」です。

(注8) 漏電遮断器が地絡保護専用の場合には手元開閉器+ヒューズ、または配線用遮断器を設けてください。漏電遮断器は、高調波対応品を使用してください。

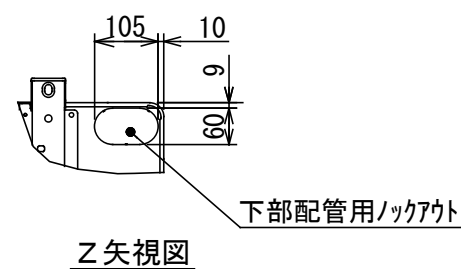
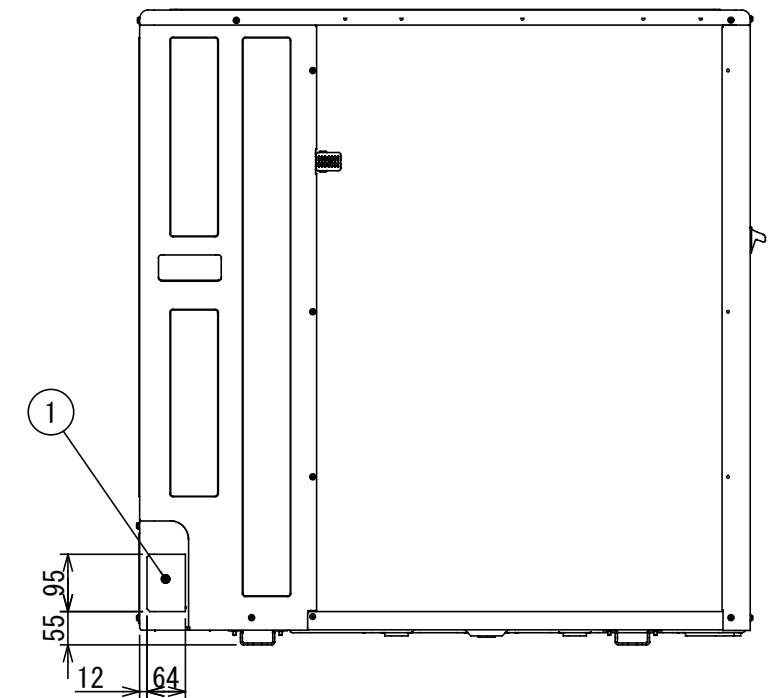
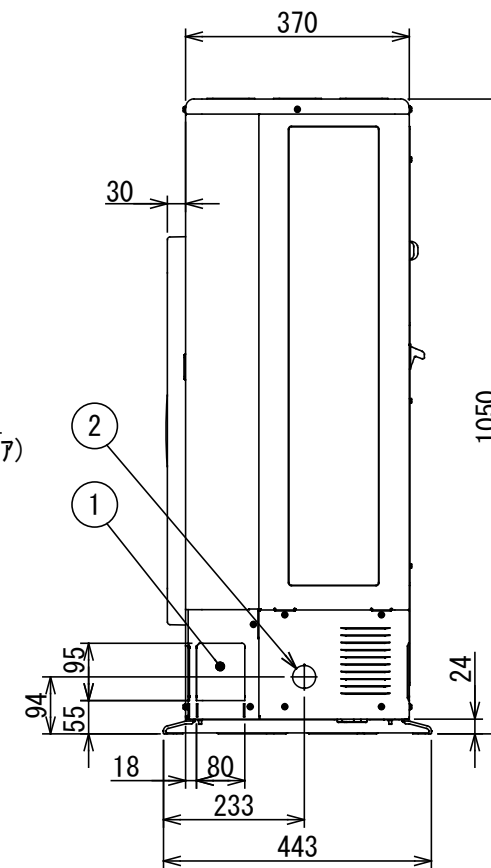
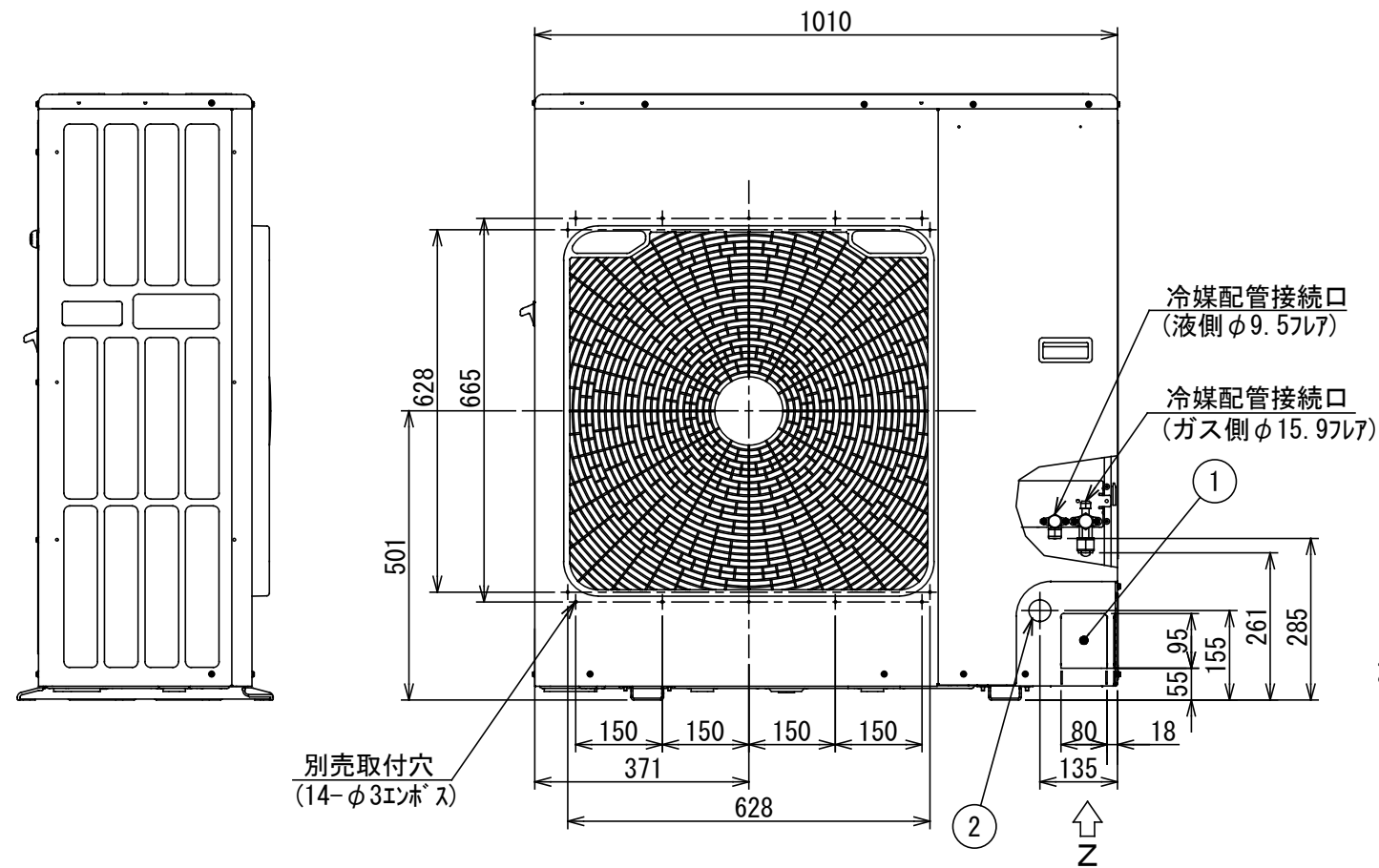


- 注) 1. 〇は端子板を示します。
2. 破線、一点鎖線は現地配線を示します。
3. 室外機、室内ユニットの内部配線は、各々の機種
の配線図を参照してください。
4. リモコン配線には極性がないので、室内ユニット
端子板A, Bへの接続は逆になってもかまいません。

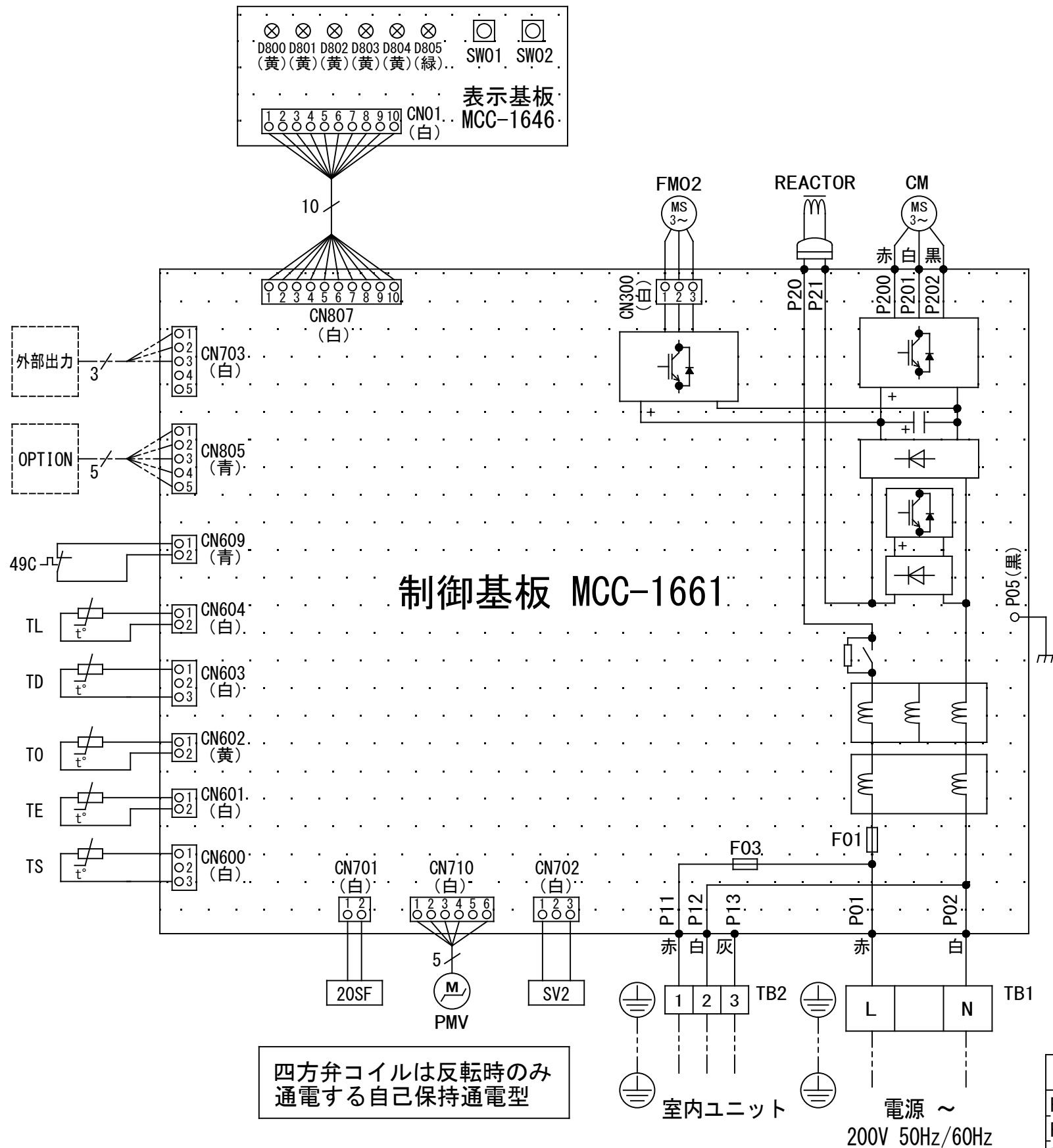
図 番	T25G1701	03	図 法
		214	
品 名	東芝パッケージエアコン外部結線図 (ワイヤレスシングルタイプ)	尺 度	単 位
形 名	東芝キャリア株式会社		



	名 称	記 事
①	冷媒配管取出口 室内外接続線取出口	—
②	電源取入穴	ϕ 38ノックアウト穴



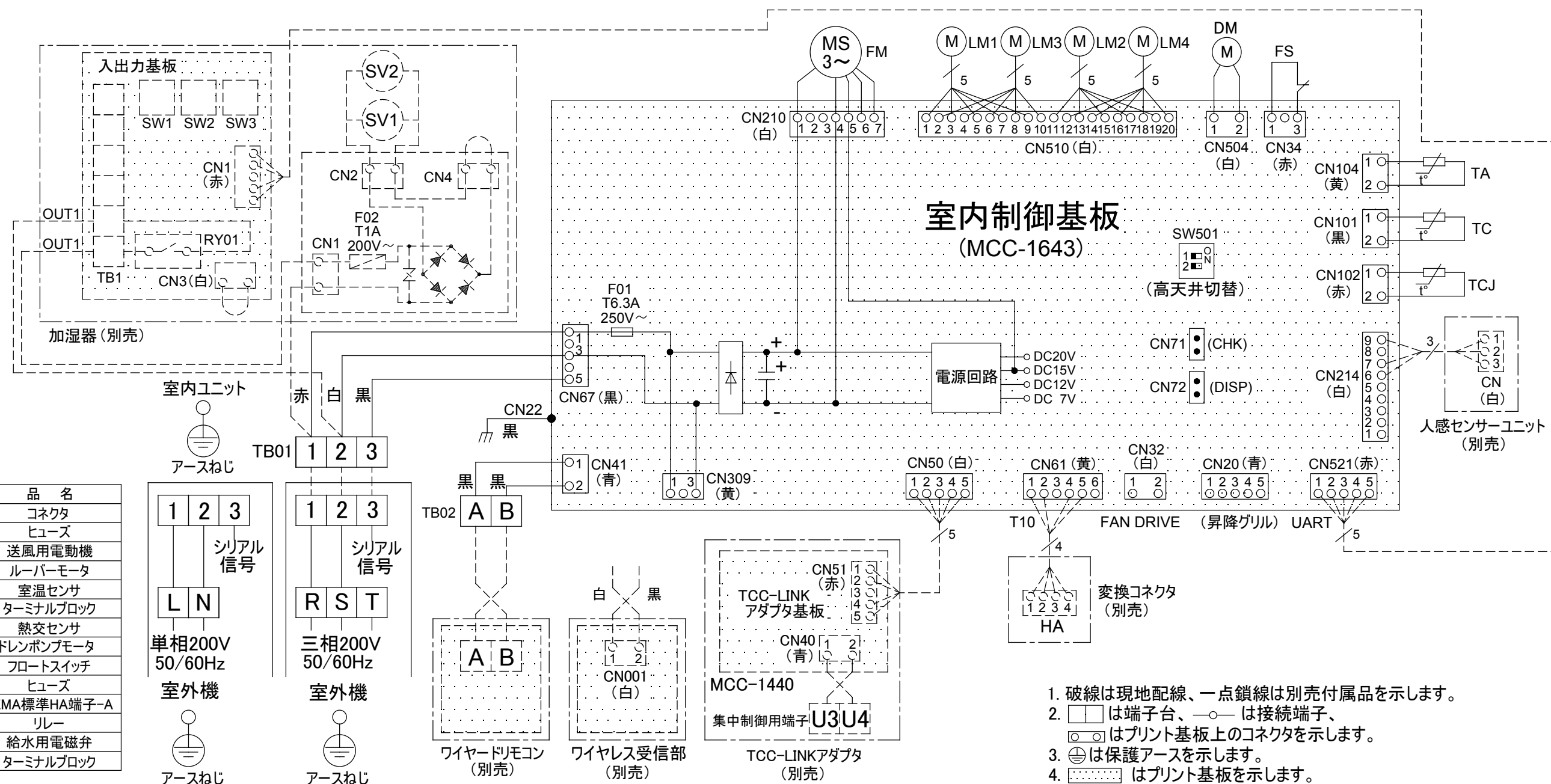
適用機種		図面番号		T26C1701-01			
ROA-RP802HXJ	ROA-RP802HX	品名	東芝パッケージエアコン	尺度	<div></div>	図法	三角法
ROA-RP802HXJZ	ROA-RP802HXZ		外形図				
ROA-RP802HXJZG	ROA-RP802HXZG		(適用機種は左記)				
ROA-RP802HXJPG	ROA-RP802HXPG						
東芝キヤリア株式会社							



記号	品 名
20SF	四方弁コイル
49C	圧縮機バイメタルサーモ
CM	圧縮機
F01	FUSE(メイン電源用) 25A/AC250V
F03	FUSE(室内-室外渡し保護用) T10A/AC250V
FM02	ファンモータ
REACTOR	リアクタ
PMV	電子制御弁コイル
SV2	二方弁コイル
TB1	端子台(電源)
TB2	端子台(室内-室外接続用)
TD	配管温度センサ(吐出)
TE	熱交センサ1
TL	熱交センサ2
T0	外気温度センサ
TS	配管温度センサ(吸込)

1. 二点鎖線は現地配線、破線は別売付属品を示します。
2. □□は端子台、—○—は接続端子、□□はプリント基板のコネクタを示します。
3. ⊕は保護アースを示します。
4. □□□□はプリント基板を示します。

適 用 機 種		図 面 番 号		T26D1701-01			
ROA-RP802HXJ		品 名	東芝パッケージエアコン	尺 度		図 法	
ROA-RP802HXJZ			配 線 図				
ROA-RP802HXJZG			(適用機種は左記)				
ROA-RP802HXJPG							
		東芝キヤリア株式会社					



1. 破線は現地配線、一点鎖線は別売付属品を示します。
2. □ は端子台、—○— は接続端子、
□ はプリント基板上的コネクタを示します。
3. ⊕ は保護アースを示します。
4. □ はプリント基板を示します。
5. 別売品を取り付ける場合は、別売品の取付説明書を参照してください。

適用機種		図面番号		T25B1501-02		
AIU-RP711H		品名	東芝パッケージエアコン 配線図 (適用機種は左記)	尺度	図法	
AIU-RP801H						
AIU-RP1121H						
AIU-RP1401H						
AIU-RP1601H						
		東芝キヤリア株式会社				



注) この天井パネルは、複数台設置時の吸込グリルの格子の方向合わせや、アジャスタコーナーキャップ部の社名表示の位置をお客様の要望により下図のように変更することができます。ただし、別売ワイヤレス受信キットとスマート人感センサーキットの取り付け位置はユニット本体のドレン配管部の対角コーナーのみとなっています。指定位置以外に取り付けた場合は、別売ワイヤレス受信キット、スマート人感センサーキットの故障の原因となります。



形名	RBC-U41PG (W)	RBC-U41PG (C)	RBC-U41PG (N)	RBC-U41PG (K)	RBC-UP41PG (W)
適用機種 (室内ユニット)	AIU-AP407H~AP1607H, AIU-RP801H~RP1601H AIU-RP403H~RP1603H, MMU-AP287H~AP1607H MMU-UP281H~UP1601H				
品名	標準パネル(カラーバリエーション)				オイルガードパネル
外装	色	グランホワイト	マーズブラウン	アポログレー	コスミックブラック
	マンセルNo.	5PB 9/1	8. 6YR6. 7/3. 4	4. 5B6. 5/0. 5	N1
	材質	PS樹脂			
製品質量		5kg			
付属フィルター集塵効率(質量法)		12%			
		50%			

(単位 : mm)

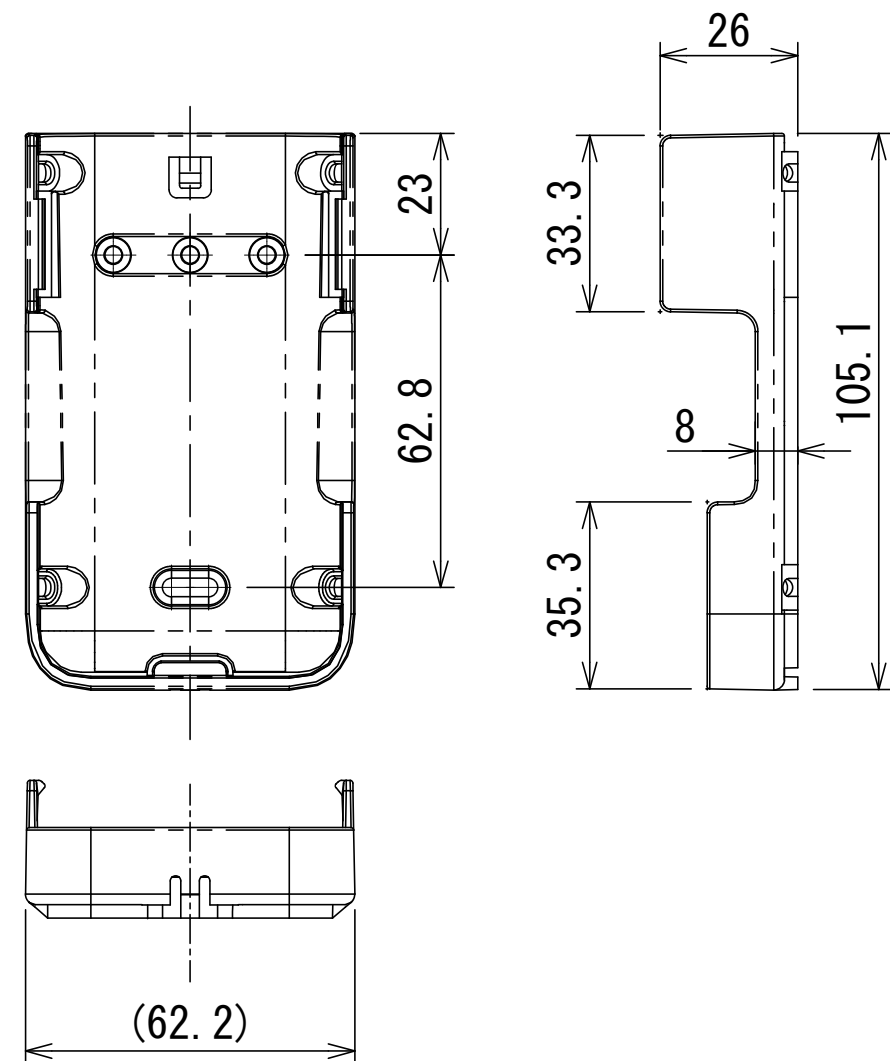
適 用 機 種		図 面 番 号		T24H1405-04			
RBC-U41PG (W)		品 名	東芝パ ッ ケ ヅ ー アコン用別売部品		尺 度	図 法	三 角 法
RBC-U41PG (C)			外 形 図				
RBC-U41PG (N)			標準パ ネル, オイルガードパ ネル				
RBC-U41PG (K)							
RBC-UP41PG (W)							
東芝キヤリア株式会社							

T24H1405-07

ワイヤレスリモコン寸法図



リモコンホルダー（付属）寸法図



リモコン単品形名	製品形名	本体色
WX-TA01GJ	RBC-ATX41	フルムーンホワイ

適用機種		図面番号		T29E1406-02			
RBC-ATX41		品名	東芝パッケージエアコン用別売部品 外形図		尺度	図法	三角法
			ワイヤレスリモコンキット				
		東芝キャリア株式会社					