

東芝パッケージエアコン

(空冷インバータヒートポンプ式天井埋込形ビルトインタイプ)

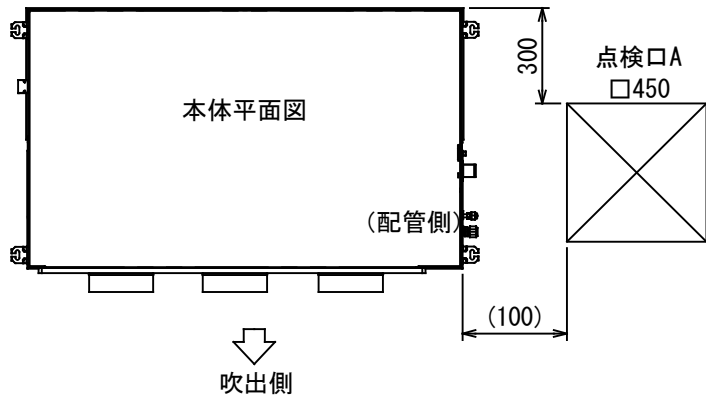
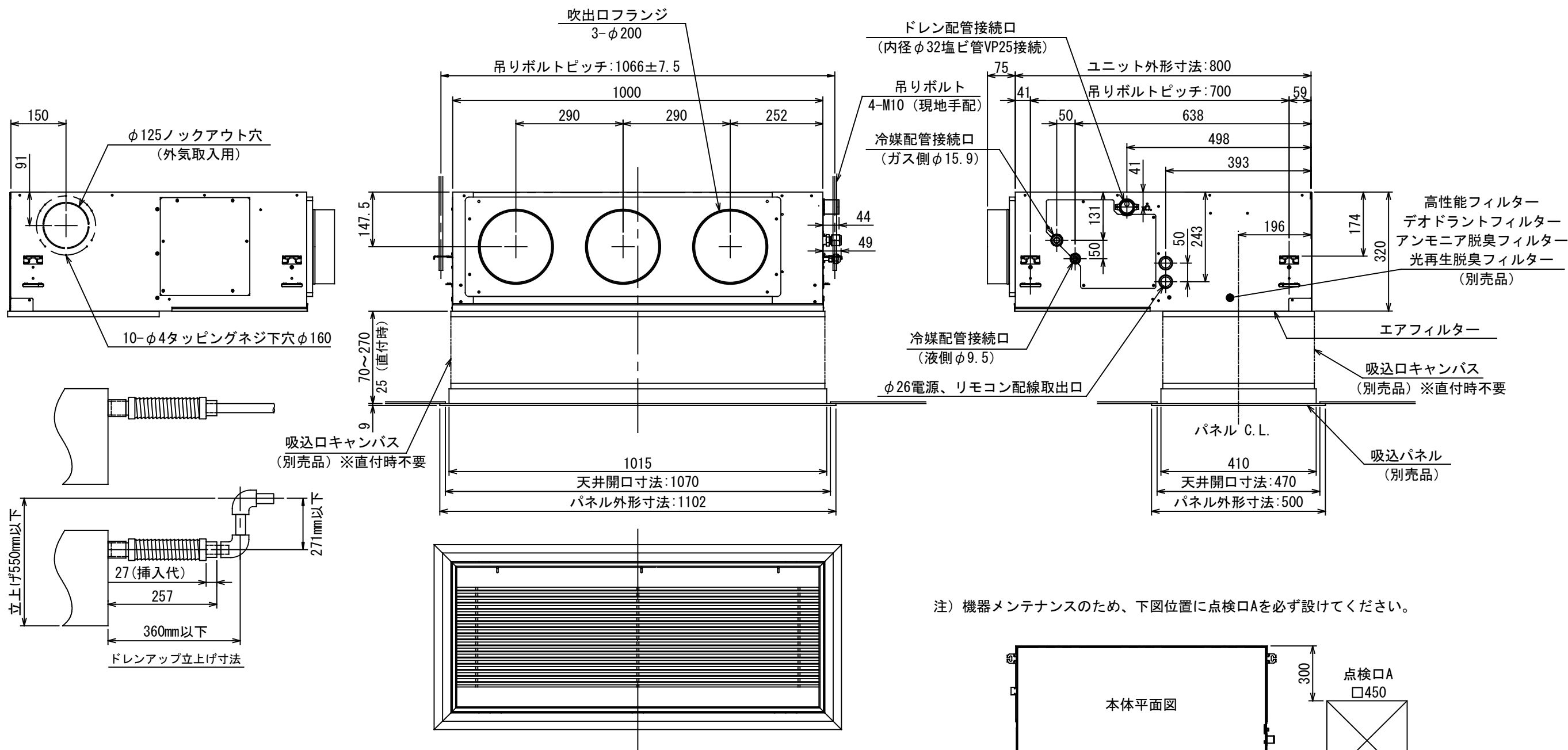
(50/60Hz)

冷房性能 (注1)	定格冷房標準能力		kW	7.1 < 2.7 ~ 8.0 >	室 外	形 名		ROA-HAP804HSZG						
	額 熱 比		-	0.68		外形寸法	外 装		シルキーシェード(マンセル1Y8.5/0.5)					
	定格冷房標準エネルギー消費効率		-	3.16			高 さ	mm	1,340					
	中間冷房標準能力		kW	3.8					幅	mm	900			
	中間冷房中温能力		kW	4.0		奥 行	mm	320						
	最小冷房中温能力		kW	-				総 質 量	kg	95				
	定格暖房標準能力		kW	8.0 < 2.7 ~ 12.3 >		圧 縮 機	形 式		全密閉形					
	定格暖房標準エネルギー消費効率		-	3.42			圧縮機用電動機定格出力	kW	1.63					
	中間暖房標準能力		kW	3.8					極 数		4			
	暖房性能 (注1)	最小暖房標準能力		kW		-	機 器	空 気 熱 交 換 器		フィンドチューブ				
最大暖房低溫能力		kW	11.3	冷 媒 制 御	(冷) (暖)	電子制御弁 電子制御弁								
最大暖房極低溫能力(-7℃)		kW	10.0 / 10.0			送風装置		送 風 機	m³/min	プロペラファン				
最大極低溫能力(-15℃)		kW	11.3 / 11.3	標 準 風 量	80.0					電 動 機	kW	0.060+0.060		
最大極低溫能力(-20℃)		kW	10.2 / 10.2	高 圧 ス イ ャ ッ チ				MPa	-			-		
通年エネルギー消費効率		(注4)	-	低 圧 ス イ ャ ッ チ		MPa		-	-					
APF2015 (JIS B 8616:2015)		-	-	保 護 装 置		吐出温度センサー 過電流センサー 圧縮機サーモ								
APF (JIS B 8616:2006)		-	-	ケ ー ス ヒ ー タ		W		-						
冷 暖 平 均 エ ネ ル ギ ー 消 費 効 率		-	-	定格騒音(音響パワーレベル)		(冷) (暖)		dB	64					
APF2015 (JIS B 8616:2015)		-	-	3.9 / 3.9					66					
APF (JIS B 8616:2006)		-	-	4.1		運転音(音圧レベル)		(冷) (暖)	dB	47				
冷 暖 平 均 エ ネ ル ギ ー 消 費 効 率		-	-	3.29 / 3.29		49				I P コード		I P X 4		
電 気 特 性 (注1)	電 源	(注2)		三相 200V 50/60 Hz	機 器	設 計 圧 力		高 圧 部	MPa	4.15				
				低 圧 部		MPa	2.21							
		運 転 電 流		(冷) (暖) (最大)		A	7.30 / 7.30 7.51 / 7.51 18.7 / 18.7		冷 媒 ・ 出 荷 時 封 入 量		kg	R410A・2.95		
		力 率		(冷) (暖)		%	89 / 89 90 / 90		冷 媒 追 加 不 要 の 最 大 実 長		m	20		
		始 動 電 流		A		- / -		冷 媒 追 加 量		g/m	40			
		形 名		AID-AP805BH			冷 媒 配 管	室 外 機 ・ 室 内 ユ ニ ャ ッ ト 間		mm	ガス側：φ15.9 液側：φ9.5			
		外 装		シルバー(溶融亜鉛メッキ鋼板)										
		外形寸法	高 さ			mm		320	最 大 実 長	m	50			
			幅			mm		1,000						
			奥 行			mm		800(+75)						
総 質 量		kg	39			漏 電 遮 断 器		(注8)	30A、30mA 0.1sec以下					
空 気 熱 交 換 器		フィンドチューブ			手元開閉器				開 閉 器 容 量	A	30			
防 音 ・ 断 熱 材		難燃性ポリエチレンフォーム、ポリフネン									ヒ ュ ー ズ	A	30	
送 風 装 置	送 風 機		シロッコファン			配 線 用 遮 断 器		A					30	
	風 量		(注7)	m³/min	19.0 / 16.5 / 14.5									
	急 / 強 / 弱													
	電 動 機		kW	0.120										
エ ア フ ィ ル タ	出 荷 時 機 外 静 圧		Pa	40			電 源 配 線	電 源 配 線	線 径	電源線こう長(最大)				
	最 大 機 外 静 圧		Pa	100					単線1.6mm	- / -				
									単線2.0mm	- / -				
									燃線3.5mm²	16 / 16				
									燃線5.5mm²	26 / 26				
									燃線8.0mm²	37 / 37				
									燃線14.0mm²	66 / 66				
									燃線22.0mm²	104 / 104				
									燃線38.0mm²	- / -				
	運 転 調 整 装 置		(注3)	リモコンスイッチ					連 絡 線	室 外 機 ・ 室 内 ユ ニ ャ ッ ト 間	70 m以下	単線1.6mm×3本		
ド レ ン ロ 径 (呼び径)			25(塩ビ管)											
定格騒音(音響パワーレベル)		(注5)	dB(A)	55 / 52 / 49										
急 / 強 / 弱														
運転音(音圧レベル)		(注6)	dB(A)	40 / 37 / 34										
急 / 強 / 弱														
電 熱 装 置 (補 助 電 気 ヒ ー タ)		取 付 不 可												
					</									



- 注) 1. ◎ は端子板を示します。
 2. 破線、一点鎖線は現地配線を示します。
 3. 室外機、室内ユニットの内部配線は、各々の機種の配線図を参照してください。
 4. リモコン配線には極性がないので、室内ユニット端子板A, Bへの接続は逆になってもかまいません。

適用機種		図面番号		T25G0702-02		
AIU-AP**H	AID-AP**H, H-1	品名	東芝パッケージエアコン シングルタイプ 外部結線図	尺度	図法	
AIC-AP**H, H-1	AIK-AP**H					
AIU-AP**WH	AIC-AP**PH					
AIU-AP**SH, SH-1		東芝キヤリア株式会社				
AID-AP**BH, BH-1						



【下面吸込方式】

組合 せ 別 売 部 品	形 名	RBC-UD801P (W)
	外 装	(W) : ムーンホワイト (マンセル: 2. 5GY9. 0/0. 5)
	高さ×幅×奥行 (mm)	9×1102×500
	総 質 量 (kg)	5
	吸込口キャンバス	TCB-CAB801B

(注) 高性能フィルター、デオドラントフィルター、アンモニア脱臭フィルター、光再生脱臭フィルターの同時使用はできません。
上記フィルター使用時には、エアコン付属のエアフィルターを併用してください。

図 番	T25A1008-AID-AP805BH	03	図 法
		215	三角法
品 名	東芝パッケージエアコン外形図 (天井埋込形ビルトインタイプ) (1/4)	尺 度	単 位
			m m
形 名	AID-AP805BH	東芝キャリア株式会社	

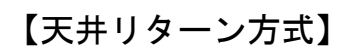
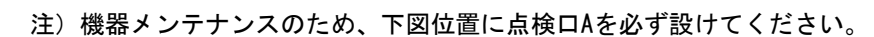


図 番	T25A1008-AID-AP805BH		03	図 法
			215	三角法
品 名	東芝パッケージエアコン外形図 (天井埋込形ビルトインタイプ) (2/4)		尺 度	単 位
				m m
形 名	AID-AP805BH	東芝キャリア株式会社		

(注1) 高性能フィルター、デオドラントフィルター、アンモニア脱臭フィルター、光再生脱臭フィルターの同時使用は出来ません。
上記フィルターの単独使用は可能ですが、プレフィルターとして超ロングライフフィルターとの併用を推奨します。

(注2) 超ロングライフフィルターは、単独および他フィルター1種類との併用が可能です。

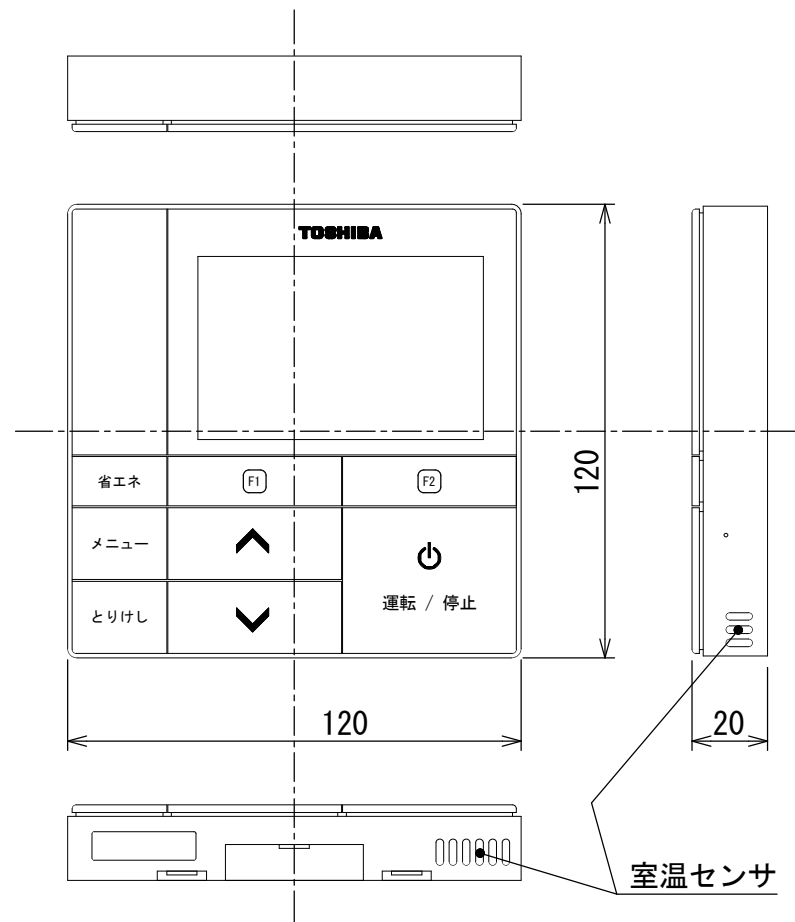
図 番	T25A1008-AID-AP805BH		03	図 法
			215	三角法
品 名	東芝パッケージエアコン外形図 (天井埋込形ビルトインタイプ) (4/4)		尺 度	単 位
				m m
形 名	AID-AP805BH	東芝キャリア株式会社		

1. 破線は現地配線、一点鎖線は別売付属品を示します。
2. □□ は端子台、—○— は接続端子、
○ ○ はプリント基板上のコネクタを示します。
3. ⊕ は保護アースを示します。
4. はプリント基板を示します。
5. 加湿器を取付ける時は別売の気化式加湿器に内蔵の
リレーボックスから出ているコネクタをCN66に、
付属の短絡コネクタをCN70に接続して下さい。

記 号	品 名
CN**	コネクタ
DM	ドレンポンプ用電動機
F301, 302	ヒューズ
FM	送風用電動機
FS	フロートスイッチ
RY302	ドレンポンプ制御リレー
TA	室温センサ
TB01, 02	ターミナルブロック
TC, TCJ	熱交センサ
別売品	
23Hu	湿度調節器(現地手配)
43Hu	加湿器制御リレー
HA	JEMA標準HA端子-A
Hu	加湿器



図番	T25B1004-AID-AP805BH	03	図法
品名	東芝パッケージエアコン配線図 (天井埋込形ビルトインタイプ)	215	尺 度 単 位
形名	AID-AP805BH		東芝キャリア株式会社

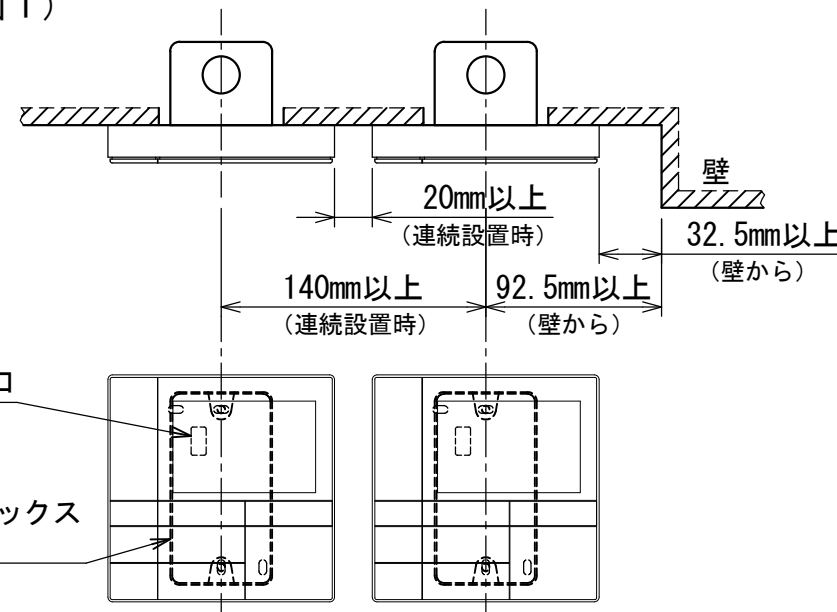


お願い)
配線を埋込まれる場合は、JIS-C8340
1個用スイッチボックス(カバーなし)
又は、2個用スイッチボックス(カバーなし)
を現地手配し、埋込んでください。

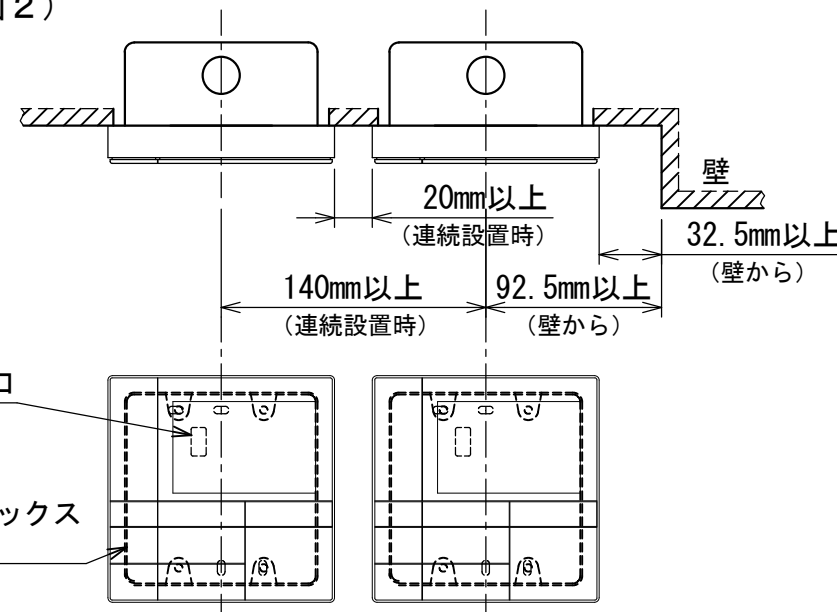
連続設置の場合の取付方法

リモコンを壁面に取付ける場合は、図1・図2・図3の
取付け方法を守ってください。

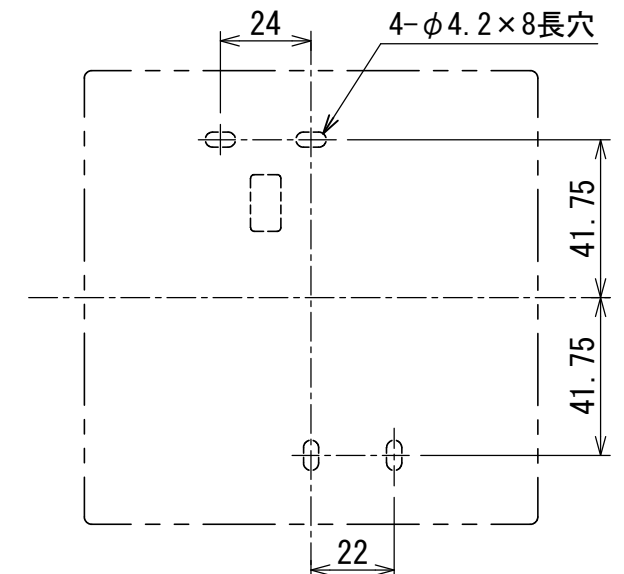
(図1)



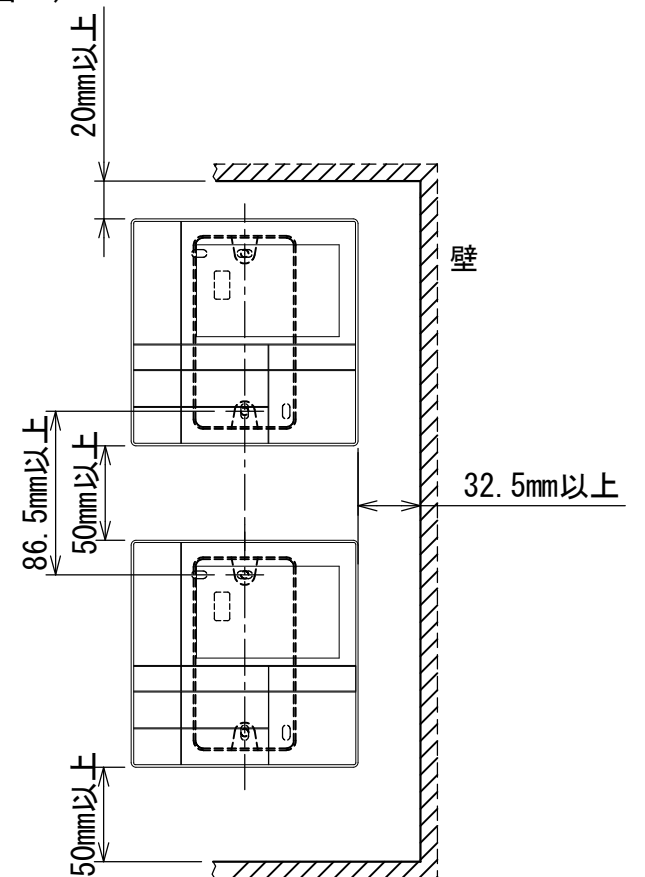
(図2)



<リモコン取付け寸法>



(図3)

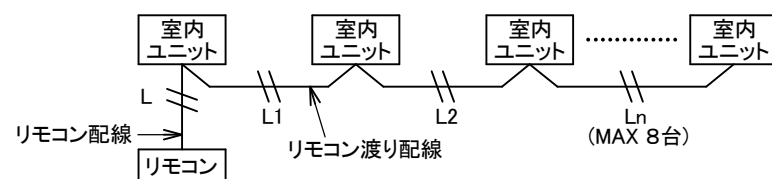


リモコン配線とリモコン渡り線

リモコン配線(通信線)とAC100V/200Vの配線を
直接接触させたり、同一電線管に収めること
はできません。ノイズ等により、制御系統に
異常が生じる恐れがあります。

※ご使用のリモコンによって異なります。

線種	VCTF: 0.3mm ² × 2			VCTF: 0.5mm ² ~ 2.0mm ² × 2		
	1リモコン	2リモコン	ワイヤレスとの 2リモコン	1リモコン	2リモコン	ワイヤレスとの 2リモコン
リモコン配線とリモコン 渡り配線の総配線長 (L+L1+L2+...Ln)	200mまで	120mまで	200mまで	500mまで	300mまで	400mまで
リモコン渡り配線の総配線長 (L1+L2+...Ln)	200mまで			200mまで		



適用機種		図面番号		T29E1405-01		
RBC-AMS53		品名	東芝パッケージエアコン用別売部品	尺度	図法	三角法
			外形図			
			ワイヤードリモコン			
		東芝キヤリア株式会社				

T29E1405-4Y