

## 東芝パッケージエアコン

## (空冷インバータヒートポンプ式天井埋込形ビルトインタイプ)

(50/60Hz)

冷房性能 (注1)	定格冷房標準能力			kW	7.1 < 2.7 ~ 8.0 >		室 外	形 名		ROA-HAP804HSZG					
	額 熱 比			-	0.71			外形寸法	外 装		シルキーシェード(マンセル1Y8.5/0.5)				
	定格冷房標準エネルギー消費効率			-	3.16				高 さ	mm	1,340				
	中間冷房標準能力			kW	3.8				幅	mm	900				
	中間冷房中温能力			kW	4.0				奥 行	mm	320				
	最小冷房中温能力			kW	-			総 質 量	kg		95				
	定格暖房標準能力			kW	8.0 < 2.7 ~ 12.3 >				形 式		全密閉形				
	定格暖房標準エネルギー消費効率			-	3.42				圧 縮 機	圧縮機用電動機定格出力		kW	1.63		
	中間暖房標準能力			kW	3.8					極 数		4			
	暖房性能 (注1)	最小暖房標準能力			kW	-		機 器	空 気 熱 交 換 器		フィンドチューブ				
最大暖房低溫能力			kW	11.3		冷 媒 制 御			(冷)	電子制御弁					
最大暖房極低溫能力(-7℃)			kW	10.0 / 10.0		(暖)			電子制御弁						
最大極低溫能力(-15℃)			kW	11.3 / 11.3		送風装置	送 風 機		プロペラファン						
最大極低溫能力(-20℃)			kW	10.2 / 10.2			標 準 風 量		m³/min	80.0					
通 年 エ ネ ル ギ ー 消 費 効 率			(注5)	3.9 / 3.9			電 動 機		kW	0.060+0.060					
APF2015 (JIS B 8616: 2015)			-	4.1		高 圧 ス イ ャ ッ チ			MPa	-	-				
APF (JIS B 8616: 2006)			-	3.29 / 3.29		低 圧 ス イ ャ ッ チ			MPa	-	-				
冷 暖 平 均 エ ネ ル ギ ー 消 費 効 率			-	3.29 / 3.29		保 護 装 置			吐出温度センサー 過電流センサー 圧縮機サーモ						
電 気 特 性 (注1)		電 源	(注2)			三相 200V 50/60 Hz			冷 媒 配 管	ケ ー ス ヒ ー タ		W	-		
	消費電力		冷 房	定格冷房標準			kW	2.25 / 2.25		定格騒音(音響パワーレベル)	(冷)	dB	64		
				中間冷房標準			kW	1.05 / 1.05			(暖)	dB	66		
				中間冷房中温			kW	0.878 / 0.878			(注6)	(冷)	dB	47	
				最小冷房中温			kW	- / -				(暖)	dB	49	
			暖 房	定格暖房標準			kW	2.34 / 2.34		(注7)	(冷)	dB	47		
				中間暖房標準			kW	0.849 / 0.849			(暖)	dB	49		
				最小暖房標準			kW	- / -			I P コ ー ド		I P X 4		
				最大暖房低溫			kW	5.13 / 5.13			設 計 圧 力		高 圧 部	MPa	4.15
	最大暖房極低溫(-7℃)			kW	5.32 / 5.32		低 圧 部			MPa	2.21				
運 転 電 流			(冷)	A	7.30 / 7.30	冷 媒 ・ 出 荷 時 封 入 量		kg	R410A・2.95						
(暖)			A	7.51 / 7.51	冷 媒 追 加 不 要 の 最 大 実 長		m	20							
(最大)			A	18.9 / 18.9	冷 媒 追 加 量		g/m	主配管：40 分岐配管：20							
力 率			(冷)	%	89 / 89	室 内 ユ ニ ャ ッ ト	冷 媒 配 管	室外機・分岐管間		mm	ガス側：φ15.9 液側：φ9.5				
始 動 電 流			A	- / -	分岐管・室内ユニット間			mm	ガス側：φ12.7 液側：φ6.4						
形 名			AID-AP405BH		最 大 実 長			m	50						
外 装			シルバー(溶融亜鉛メッキ鋼板)		最 大 落 差			m	室外機が上の場合：30 室外機が下の場合：30						
外形寸法	高 さ			mm	320			分 岐 配 管 最 大 長 さ		m	15				
	幅			mm	700			分岐配管長さの最大差		m	10				
	奥 行			mm	800(+75)			漏 電 遮 断 器		(注9)	30A、30mA 0.1sec以下				
	総 質 量			kg	30			手元開閉器	開 閉 器 容 量		A	30			
空 気 熱 交 換 器			フィンドチューブ		ヒ ュ ー ズ				A	30					
防 音 ・ 断 熱 材			難燃性ポリエチレンフォーム、ポリフネン シロココファン		配 線 用 遮 断 器				A	30					
送風装置	送 風 機				線 径		電源線こう長(最大)								
	風 量 (注8)			m³/min	10.8 / 9.0 / 8.0	単線1.6mm		- / -							
	急 / 強 / 弱				単線2.0mm		- / -								
	電 動 機			kW	0.120	燃線3.5mm²		16 / 16							
二 ツ ト	出 荷 時 機 外 静 圧			Pa	40	燃線5.5mm²		25 / 25							
	最 大 機 外 静 圧			Pa	100	燃線8.0mm²		37 / 37							
	エ ア フ ィ ル タ			室内ユニットに付属		燃線14.0mm²		65 / 65							
	運 転 調 整 装 置			(注4)	リモコンスイッチ		燃線22.0mm²		103 / 103						
	ド レ ン ロ 径 (呼び径)			25(塩ビ管)		燃線38.0mm²		- / -							
	定格騒音(音響パワーレベル)			(注6)	54 / 51 / 47		電 源 配 線								
	急 / 強 / 弱				39 / 36 / 32		連		室外機・室内ユニット間						
	(注7)				70 m以下		単線1.6mm×3本								
	急 / 強 / 弱				室内A・室内B間		(電源線)：単線1.6mm×2本 (信号線)：燃線0.3mm2×2本								
	電 熱 装 置 (補助電気ヒータ)			取付不可		リ モ コ ン コ ー ド		(室内Aにのみ接続します)		(500mまで)					
							VCTF0.5-2.0mm2 2芯 など								

(注1) 冷房・暖房性能および電気特性は、JIS B 8616: 2015による温度条件、基準配管《配管相当長7.5m(P40~P63形は5m)、落差0m)のときの値です。

&lt; &gt; 内は能力範囲を示します。

(注2) 電源電圧は、変動があった場合でも±10%を超えないようにしてください。

(注3) 同一室内ユニットを2台使用し、表示は室内ユニット1台あたりの値を示します。

(注4) リモコンスイッチは別売部品です。

リモコンコード配線長は『リモコン外形図』を参照してください。

(注5) 経済産業省告示213号「エアコンディショナーの性能の向上に関する製造事業者等の判断基準等」

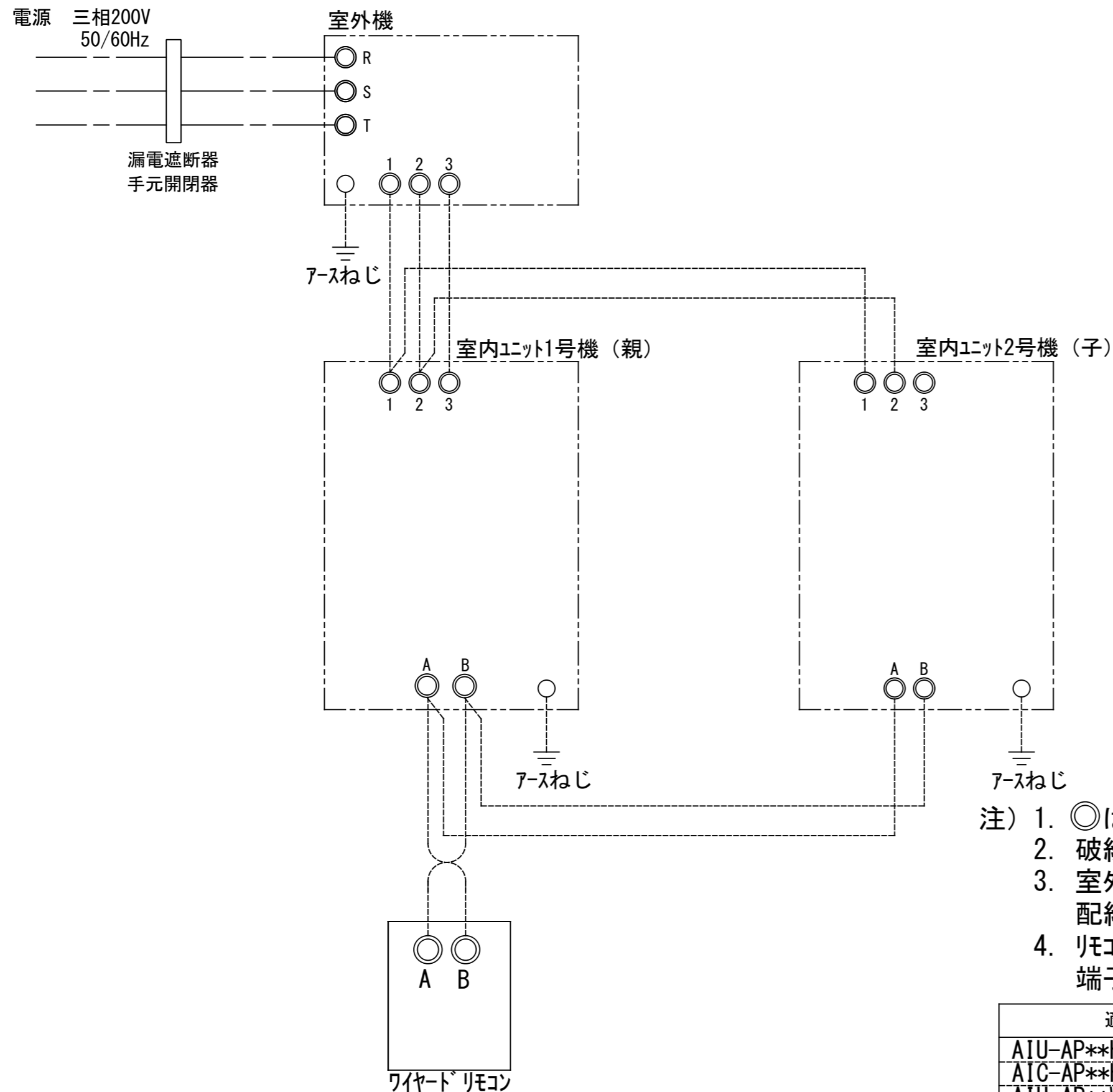
(通称：省エネ法基準値)における通年エネルギー消費効率は、「APF (JIS B 8616: 2006)」が適用されます。

(注6) 定格騒音(音響パワーレベル)は、JIS B 8616: 2015に基づいた値です。

(注7) 運転音(音圧レベル)は、JIS B 8616: 2015に基づいた値です。

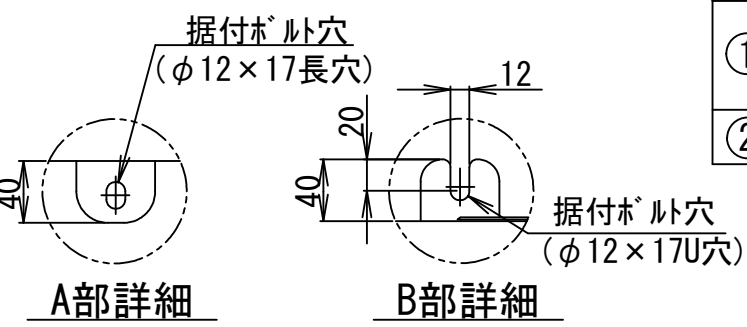
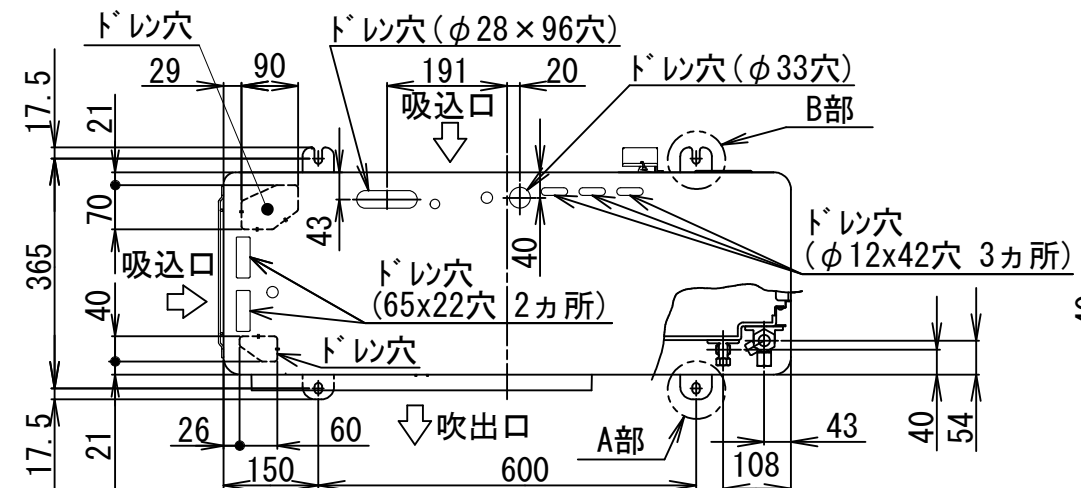
(注8) 定格風量は「急」です。

(注9) 漏電遮断器が地絡保護専用の場合には手元開閉器+ヒューズ、または配線用遮断器を設けてください。漏電遮断器は、高調波対応品を使用してください。

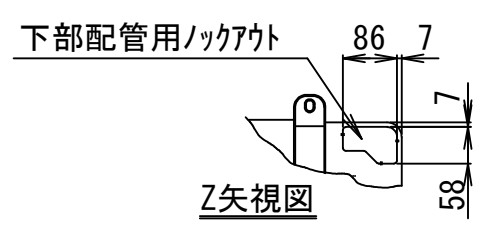
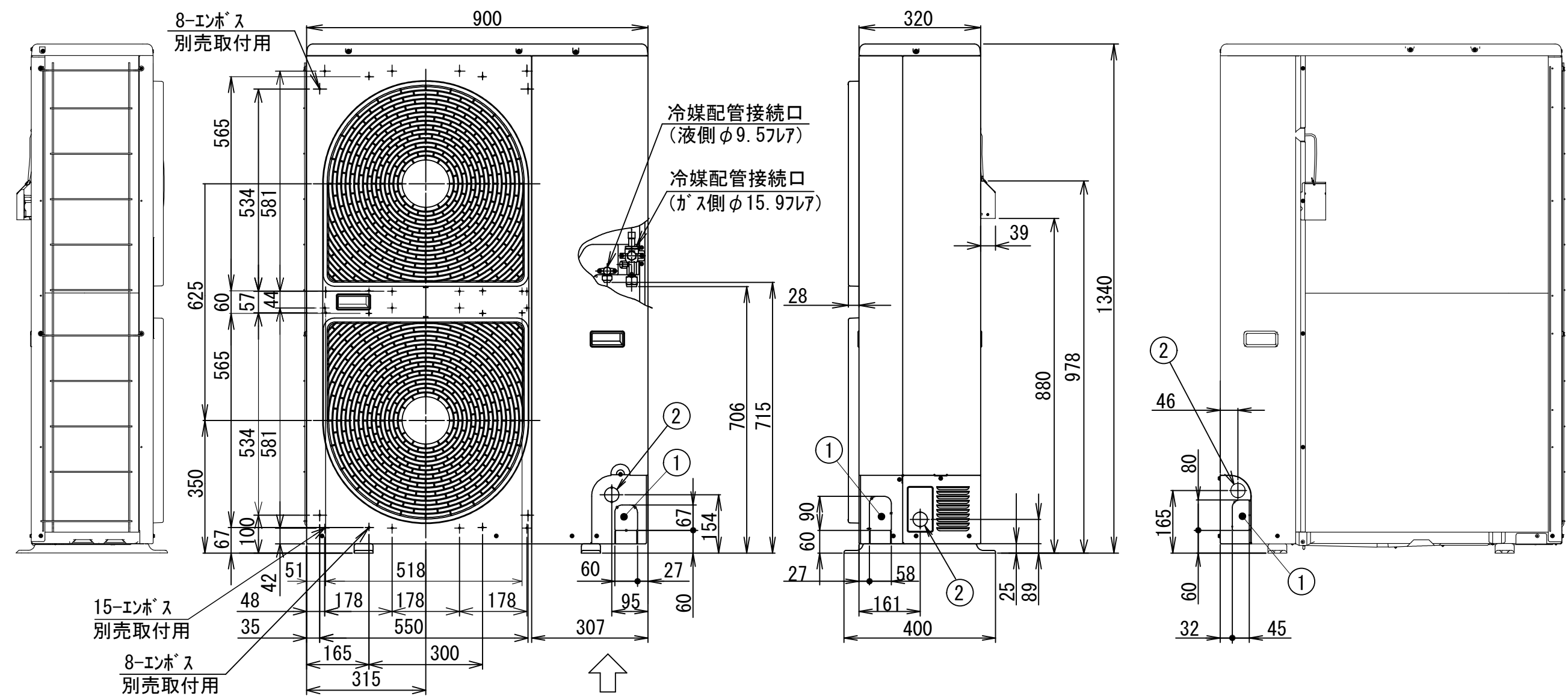


- 注) 1. ◎は端子板を示します。  
2. 破線、一点鎖線は現地配線を示します。  
3. 室外機、室内ユニットの内部配線は、各々の機種の配線図を参照してください。  
4. リモコン配線には極性がないので、室内ユニット端子板A, Bへの接続は逆になってもかまいません。

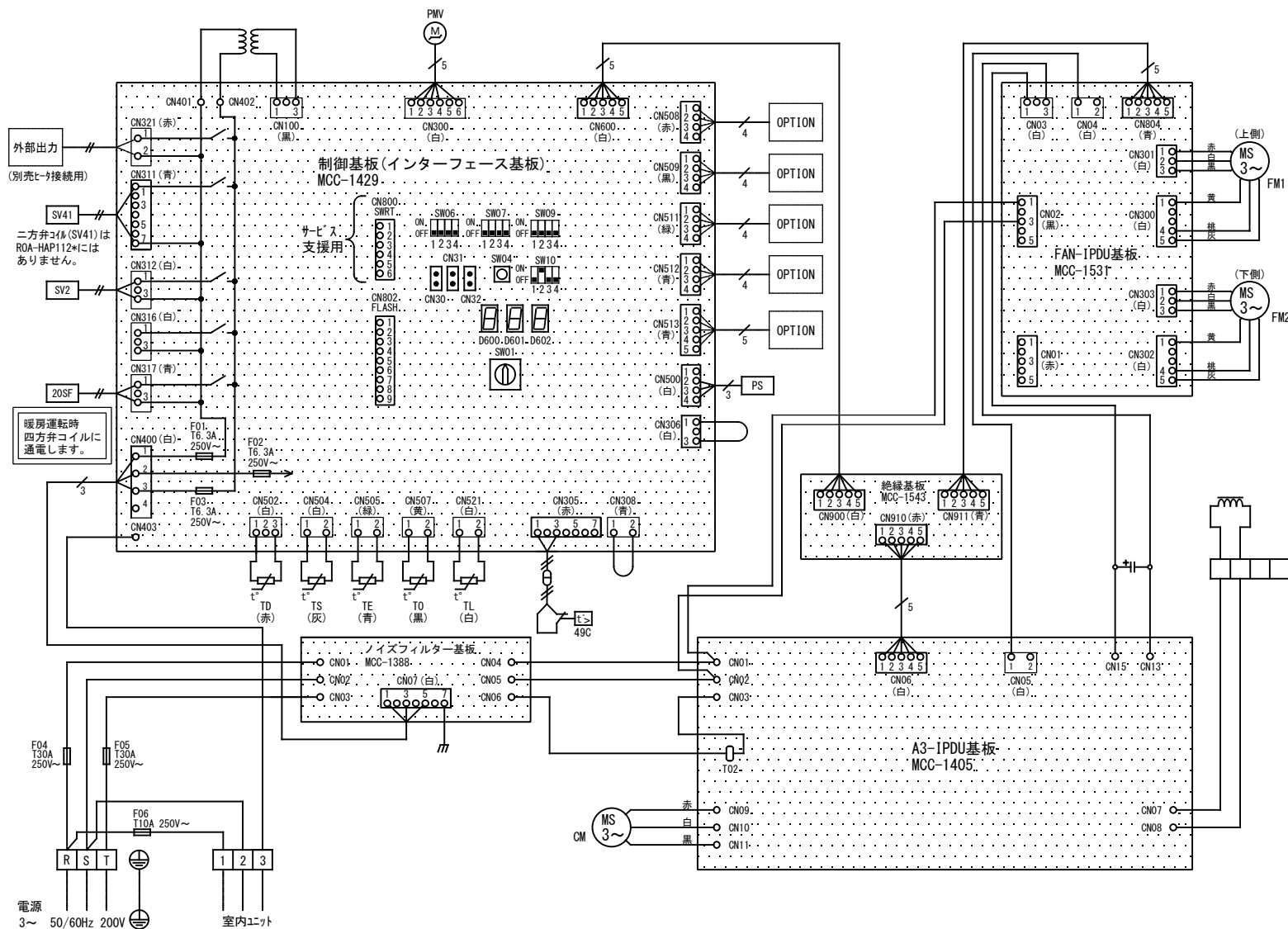
適 用 機 種		図 面 番 号		T25G0708-03			
AIU-AP**H	AIK-AP**H	品 名	東芝パッケージエアコン ツインタイプ		尺 度	図 法	
AIC-AP**H	AIC-AP**PH						
AIU-AP**WH			外部結線図				
AID-AP**BH, BH-1							
AIU-AP**SH, SH-1		東芝キヤリア株式会社					



	名 称	記 事
①	冷媒配管取出口 室内外接続線取出口	—
②	電源取入穴	φ38ノックアウト穴



適 用 機 種		図 面 番 号		T26C1714-01			
ROA-HAP804HS (Z) (ZG)		品 名	東芝パッケージエアコン		尺 度	図 法	三 角 法
ROA-HAP1124HS (Z) (ZG)			外 形 図				
ROA-HAP804HS (Z) (ZG) R			(適用機種は左記)				
ROA-HAP1124HS (Z) (ZG) R							
東芝キヤリア株式会社							



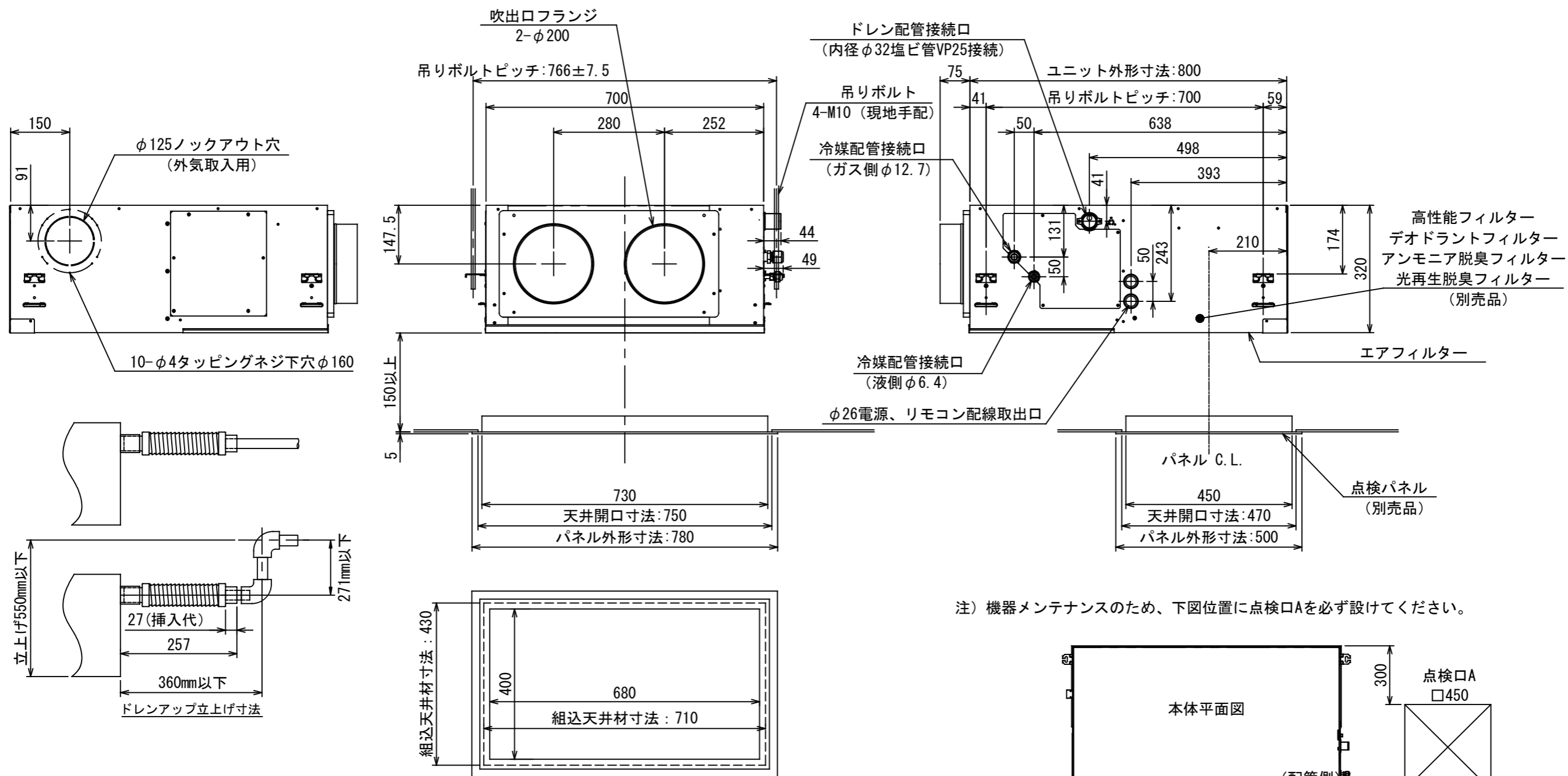
記 号	品 名
CM	圧縮機
TD	配管温度センサ (吐出)
TS	配管温度センサ (吸込)
TE	熱交センサ1
TL	熱交センサ2
TO	外気温度センサ
FM1, FM2	送風用電動機
20SF	四方弁コイル
SV2	ニ方弁コイル
SV41	ニ方弁コイル
PMV	電子制御弁
PS	圧力センサ (低圧)
49C	圧縮機ケースサーモ

1. 二点鎖線は現地配線、破線は別売付属品を示します。
2. □ は端子台、—○— は接続端子、□□ はプリント基板上のコネクタを示します。
3. ⊕ は保護アースを示します。
4. ■ はプリント基板を示します。

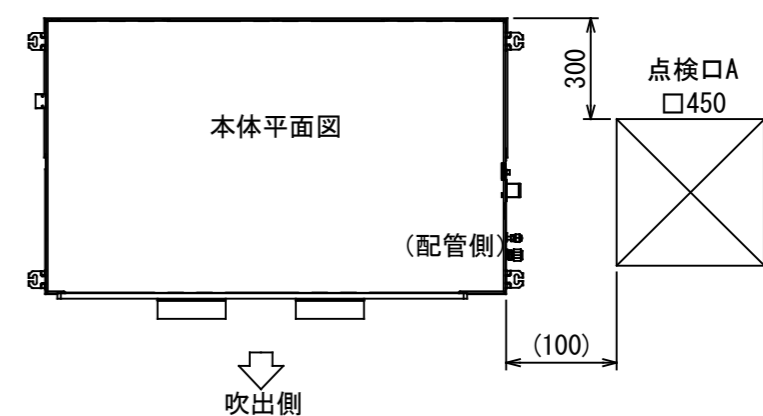
適 用 機 種		図 面 番 号		T26D1719-01	
ROA-HAP804HS (Z) (ZG)		品 名	東芝パッケージエアコン		尺 度
ROA-HAP1124HS (Z) (ZG)			配 線 図		
			(適用機種は左記)		
		東芝キヤリア株式会社			

**東芝キヤリア株式会社**

図 番	T25A1007-AID-AP405BH		04	図 法
			215	三角法
品 名	東芝パッケージエアコン外形図 (天井埋込形ビルトインタイプ) (1/4)		尺 度	単 位
				m m
形 名	AID-AP405BH	東芝キャリア株式会社		



注) 機器メンテナンスのため、下図位置に点検口Aを必ず設けてください。



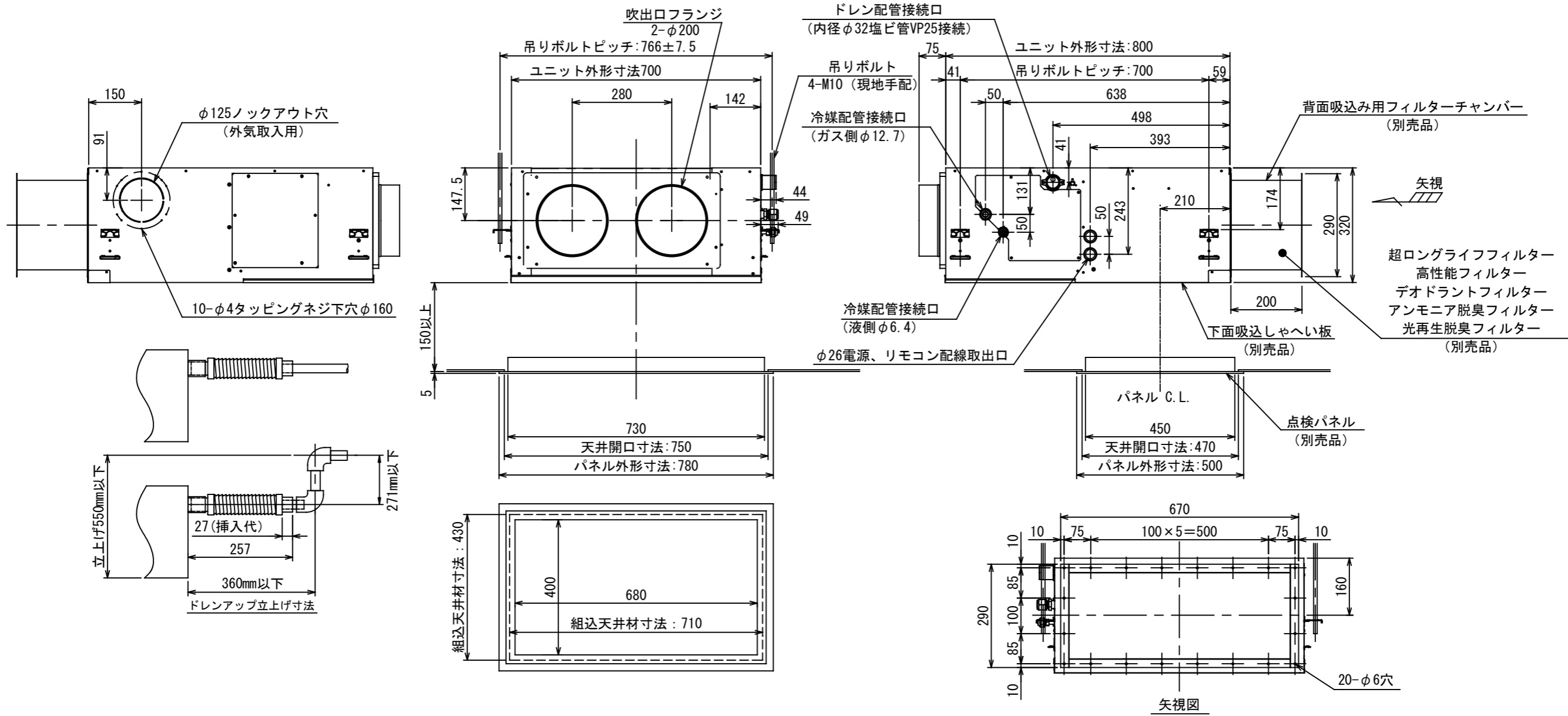
【天井リターン方式】

組合せ別売部品	点検パネル	形名	TCB-TD501P(W)
		外装	(W):ムーンホワイト(マンセル:2.5GY9.0/0.5)
		高さ×幅×奥行(mm)	5×780×500
		高性能フィルター(65%)	TCB-UFM21B

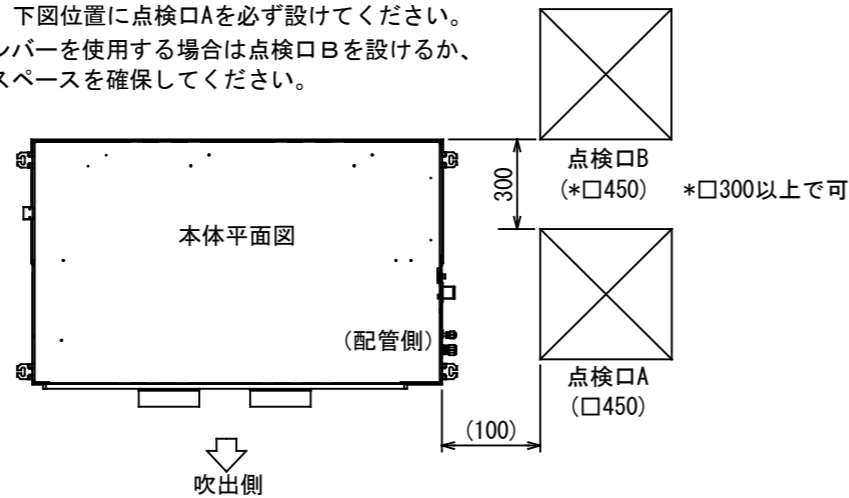
(注) 高性能フィルター、デオドラントフィルター、アンモニア脱臭フィルター、光再生脱臭フィルターの同時使用は出来ません。  
上記フィルター使用時には、エアコン付属のエアフィルターを併用してください。

図番	T25A1007-AID-AP405BH	04	図法
		215	三角法
品名	東芝パッケージエアコン外形図 (天井埋込形ビルトインタイプ) (2/4)	尺度	単位
		1/1	m m
形名	AID-AP405BH	東芝キャリア株式会社	

図 番	T25A1007-AID-AP405BH		04	図 法
			215	三角法
品 名	東芝パッケージエアコン外形図 (天井埋込形ビルトインタイプ) (3/4)		尺 度	単 位
				m m
形 名	AID-AP405BH	東芝キヤリア株式会社		



注) 機器メンテナンスのため、下図位置に点検口Aを必ず設けてください。  
背面吸込フィルターチャンバーを使用する場合は点検口Bを設けるか、  
これに相当するサービススペースを確保してください。



(注1) 高性能フィルター、デオドラントフィルター、アンモニア脱臭フィルター、光再生脱臭フィルターの同時使用はできません。  
上記フィルターの単独使用は可能ですが、プレフィルターとして超ロングライフフィルターとの併用を推奨します。  
(注2) 超ロングライフフィルターは、単独および他フィルター1種類との併用が可能です。

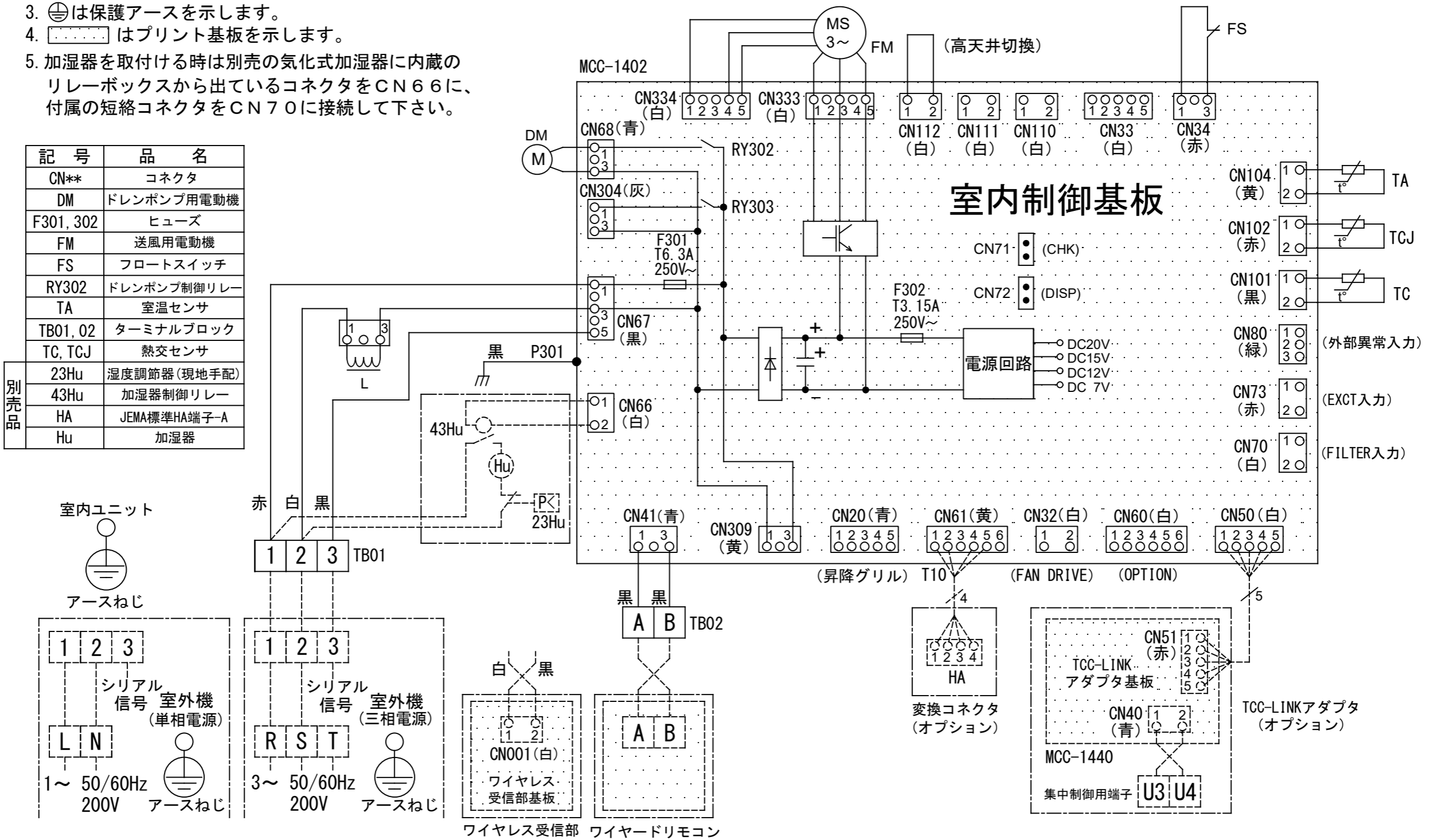
組合 せ 別 売 部 品	点 検 パ ネ ル	形 名	TCB-TD501P (W)
	外 装	(W) : ムンホワイト (マンセル: 2. 5GY9. 0/0. 5)	
		高さ×幅×奥行 (mm)	5 × 780 × 500
	背面チャンバ(フィルター枠)		TCB-FCB501B
	角ダクトフランジ(吹出用)		TCB-FL451BS
	下 面 し ゃ へ い 板		TCB-SB501BFC

【背面吸込方式(丸ダクト)】

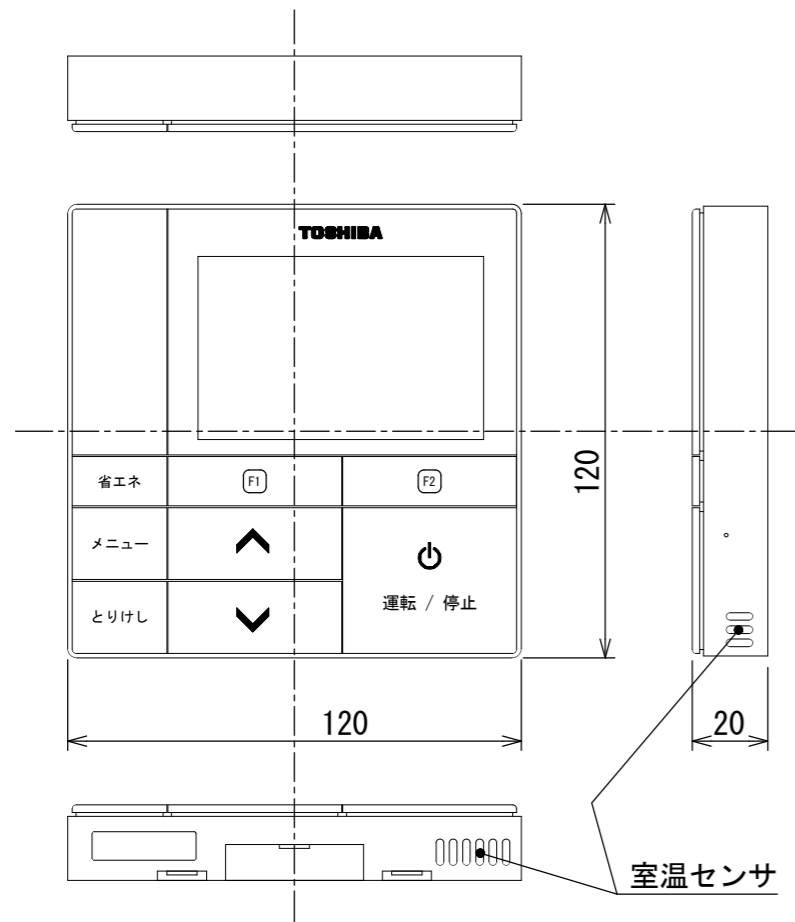
図 番	T25A1007-AID-AP405BH	04	図 法
		215	三角法
品 名	東芝パッケージエアコン外形図 (天井埋込形ビルトインタイプ) (4/4)	尺 度	単 位
			m m
形 名	AID-AP405BH	東芝キャリア株式会社	

1. 破線は現地配線、一点鎖線は別売付属品を示します。  
2. □□ は端子台、—○— は接続端子、  
○□○ はプリント基板上のコネクタを示します。  
3. ⊕は保護アースを示します。  
4. ..... はプリント基板を示します。  
5. 加湿器を取付ける時は別売の気化式加湿器に内蔵の  
リレーボックスから出ているコネクタをCN66に、  
付属の短絡コネクタをCN70に接続して下さい。

記 号	品 名
CN**	コネクタ
DM	ドレンポンプ用電動機
F301, 302	ヒューズ
FM	送風用電動機
FS	フロートスイッチ
RY302	ドレンポンプ制御リレー
TA	室温センサ
TB01, 02	ターミナルブロック
TC, TCJ	熱交センサ
別売品	
23Hu	湿度調節器(現地手配)
43Hu	加湿器制御リレー
HA	JEMA標準HA端子-A
Hu	加湿器



図番	T25B1004-AID-AP405BH	03	図法
品名	東芝パッケージエアコン配線図 (天井埋込形ビルトインタイプ)	215	尺 度 単 位
形名	AID-AP405BH	東芝キャリア株式会社	

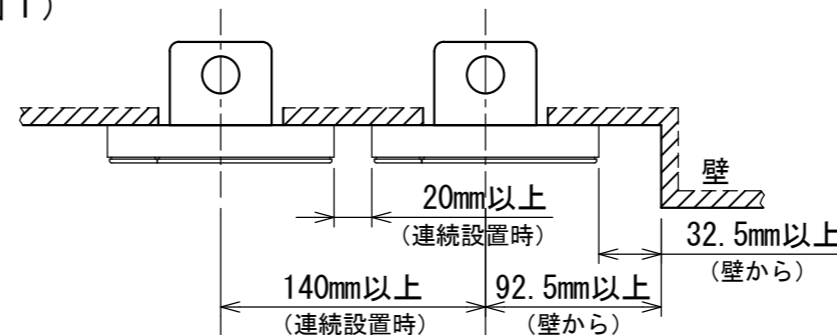


お願い)  
配線を埋込まれる場合は、JIS-C8340  
1個用スイッチボックス(カバーなし)  
又は、2個用スイッチボックス(カバーなし)  
を現地手配し、埋込んでください。

### 連続設置の場合の取付方法

リモコンを壁面に取付ける場合は、図1・図2・図3の  
取付け方法を守ってください。

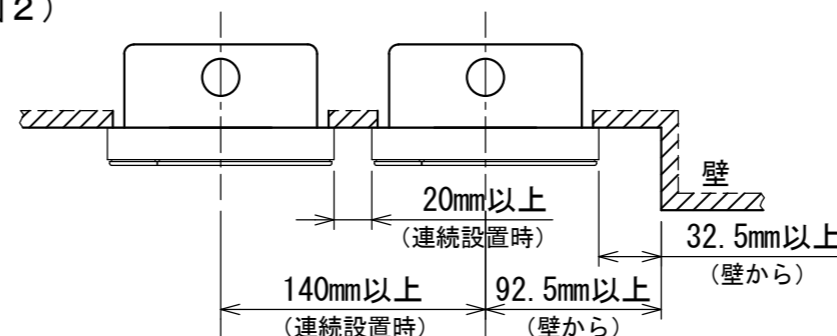
(図1)



リモコン線引出し口

JIS C8340  
1個用スイッチボックス  
(カバーなし)

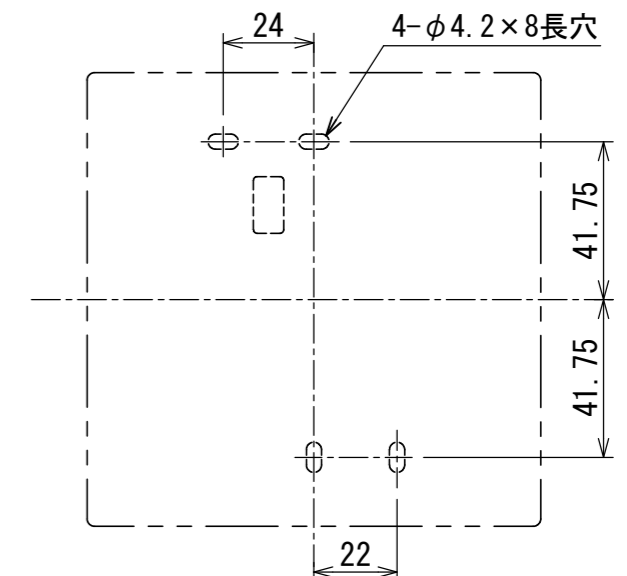
(図2)



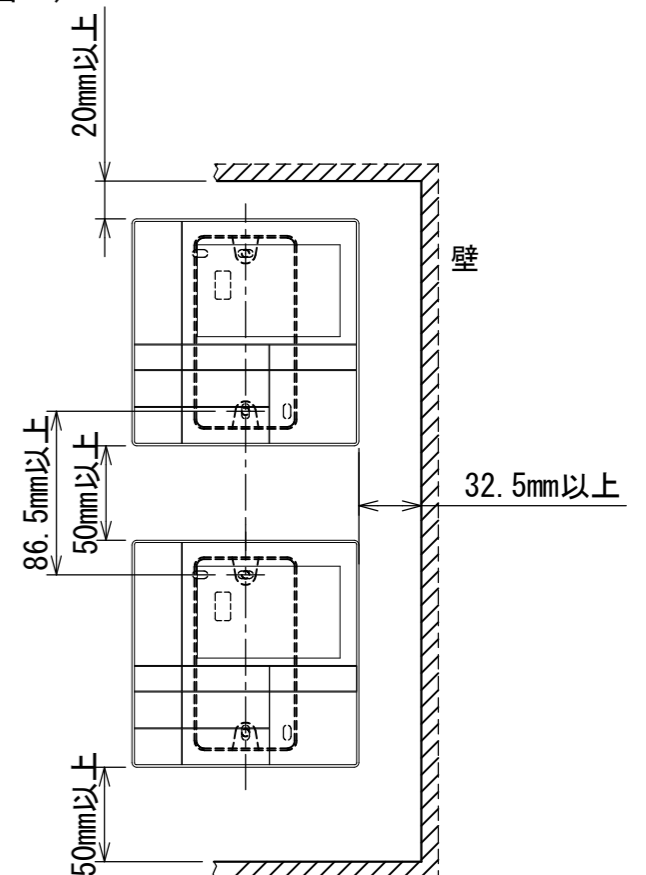
リモコン線引出し口

JIS C8340  
2個用スイッチボックス  
(カバーなし)

### ＜リモコン取付け寸法＞



(図3)

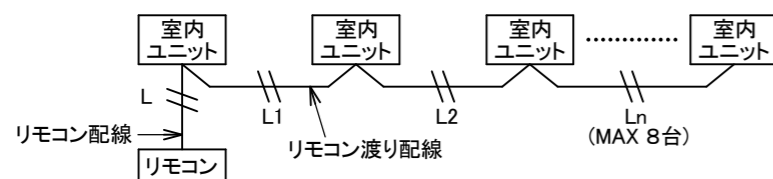


### リモコン配線とリモコン渡り線

リモコン配線(通信線)とAC100V/200Vの配線を  
直接接触させたり、同一電線管に収めること  
はできません。ノイズ等により、制御系統に  
異常が生じる恐れがあります。

※ご使用のリモコンによって異なります。

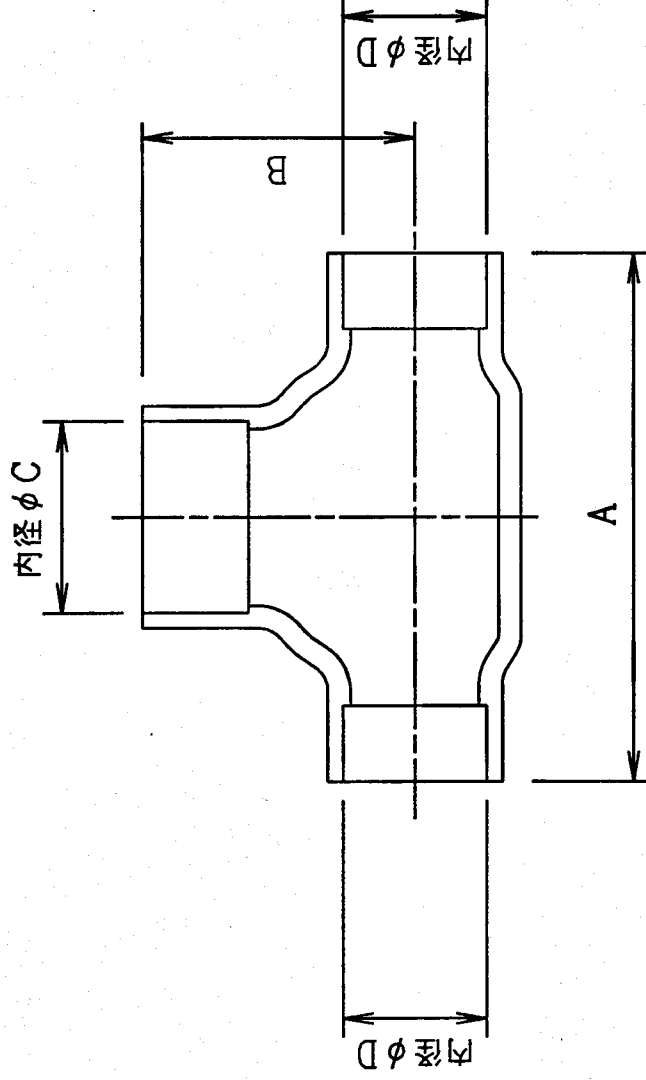
線種	VCTF: 0.3mm <sup>2</sup> × 2			VCTF: 0.5mm <sup>2</sup> ~ 2.0mm <sup>2</sup> × 2		
	1リモコン	2リモコン	ワイヤレスとの 2リモコン	1リモコン	2リモコン	ワイヤレスとの 2リモコン
リモコン配線とリモコン 渡り配線の総配線長 (L+L1+L2+...Ln)	200mまで	120mまで	200mまで	500mまで	300mまで	400mまで
リモコン渡り配線の総配線長 (L1+L2+...Ln)	200mまで			200mまで		



適用機種		図面番号		T29E1405-01		
RBC-AMS53		品名	東芝パッケージエアコン用別売部品		尺度	図法
			外形図			
			ワイヤードリモコン			三角法
		東芝キヤリア株式会社				

東芝キヤリア株式会社

T29E1405-4Y



	A	B	C	D
液側	36	14	$\phi 9.5$	$\phi 6.4$
ガス側	43	23	$\phi 15.9$	$\phi 12.7$

通 用 機 種	図 面 番 号		T 2 5 F 0 1 0 1 - 0	
	品 名	尺 寸	図 法	三 角 法
RBC-TWP30	東芝ツインシステム エアコン用分岐管			

東芝キヤリア株式会社

T25F0101-13