

東芝パッケージエアコン

(空冷インバータヒートポンプ式天井カセット形2方向吹出しタイプ)

(50/60Hz)

冷房性能 (注1)	定格冷房標準能力		kW	14.0 < 4.0 ~ 16.0 >	室	形名		ROA-HAP1604HSZ				
	顕熱比		-	0.68		外装		シルキーシェード(マンセル1Y8.5/O.5)				
	定格冷房標準エネルギー消費効率		-	2.52		外形寸法		高さ	mm	1,540		
	中間冷房標準能力		kW	6.7				幅	mm	900		
	中間冷房中温能力		kW	7.1				奥行	mm	320		
暖房性能 (注1)	最小冷房中温能力		kW	4.7	外	総質量		kg	116			
	定格暖房標準能力		kW	16.0 < 4.0 ~ 20.0 >		圧縮機		形式	全密閉形			
	定格暖房標準エネルギー消費効率		-	3.08		圧縮機用電動機定格出力		kW	4.23			
	中間暖房標準能力		kW	7.8		極数		4				
	最小暖房標準能力		kW	4.2		空気熱交換器		フィンチューブ				
性能	最大暖房低溫能力		kW	16.5	機	冷媒制御		(冷)	電子制御弁			
	最大暖房極低溫能力(-7℃)		kW	14.4 / 14.4				(暖)	電子制御弁			
	最大極低溫能力(-15℃)		kW	16.5 / 16.5		送風装置		送風機	プロペラファン			
	最大極低溫能力(-20℃)		kW	14.5 / 14.5				標準風量	m³/min	100.0		
	通年エネルギー消費効率		(注4)	-		4.8 / 4.8			電動機	kW	0.100+0.100	
電気特性 (注1)	APF (JIS B 8616:2015)		-	4.3	設計	高圧スイッチ		MPa	作動: 4.15 復帰: 3.20			
	APF (JIS B 8616:2006)		-	2.80 / 2.80		低圧スイッチ		MPa	-			
	冷暖平均エネルギー消費効率		-	2.80 / 2.80		保護装置		吐出温度センサー 過電流センサー 圧縮機サーモ				
	電源		(注2)	三相 200V 50/60 Hz		ケースヒータ		W	-			
	消費電力		冷房	定格冷房標準		kW	5.56 / 5.56	定格騒音(音響パワーレベル)		(冷)	dB	70
室内ユニット			中間冷房標準	kW	1.52 / 1.52	配管			(注5)	(暖)	68	
			中間冷房中温	kW	1.26 / 1.26				(注6)	(冷)	dB	52
			最小冷房中温	kW	0.708 / 0.708					(暖)	51	
			定格暖房標準	kW	5.19 / 5.19				IPコード		IPX4	
			中間暖房標準	kW	1.60 / 1.60		設計圧力		高圧部	MPa	4.15	
室外ユニット			最小暖房標準	kW	0.820 / 0.820	冷媒	低圧部		MPa	2.21		
			最大暖房低溫	kW	7.04 / 7.04		冷媒・出荷時封入量		kg	R410A・3.90		
			最大暖房極低溫(-7℃)	kW	6.99 / 6.99		冷媒追加不要の最大実長		m	20		
	運転電流		(冷)	A	16.9 / 16.9		冷媒追加量		g/m	40		
			(暖)	A	15.8 / 15.8							
性能			(最大)	A	24.6 / 24.6	電源						
	力率		(冷)	%	95 / 95		漏電遮断器		(注8)	30A、30mA 0.1sec以下		
			(暖)	%	95 / 95		手元開閉器		開閉器容量	A	30	
	始動電流		-	-			ヒューズ		A	30		
			A	-	-		配線用遮断器		A	30		
室内配管	形名		AIU-AP1605WH			設計	電源配線		線径	電源線こう長(最大)		
	外装		シルバー(溶融亜鉛メッキ鋼板)						単線1.6mm	-/-		
									単線2.0mm	-/-		
	外形寸法		高さ	mm	345				燃線3.5mm²	12 / 12		
			幅	mm	1,600				燃線5.5mm²	20 / 20		
室外配管			奥行	mm	570	線			燃線8.0mm²	28 / 28		
			質量	kg	35				燃線14.0mm²	50 / 50		
	空気熱交換器		フィンチューブ						燃線22.0mm²	79 / 79		
	防音・断熱材		難燃性ポリエチレンフォーム、発泡ポリスチレン						燃線38.0mm²	-/-		
			シロコファン				連		室外機・室内ユニット間	70 m以下	単線1.6mm×3本	
二ツト	送風装置		送風機			リモコンコード						
			風量	(注7)	m³/min		34.0 / 26.3 / 22.0					
			急/強/弱									
			電動機	kW	0.100							
	エアフィルタ		天井パネルに付属									
天井パネル	運転調整装置		(注3)	リモコンスイッチ		リモコンコード						
	ドレン口径(呼び径)			25(塩ビ管)								
	定格騒音(音響パワーレベル)		(注5)	dB(A)	61 / 57 / 54							
	運転音(音圧レベル)		(注6)	dB(A)	46 / 42 / 39							
			急/強/弱									
井	電熱装置		取付不可			リモコンコード						
	形名		RBC-UW1403PG(W)									
	外装		(W):ムーンホワイト(マンセル2.5GY9.0/O.5)									
	外形寸法		高さ	mm	20							
(注3)			幅	mm	1,835	リモコンコード						
			奥行	mm	680							
			質量	kg	14.0							

(注1) 冷房・暖房性能および電気特性は、JIS B 8616:2015による温度条件、基準配管《配管相当長7.5m(P40~P63形は5m)、落差0m》のときの値です。

<>内は能力範囲を示します。

(注2) 電源電圧は、変動があった場合でも±10%を超えないようにしてください。

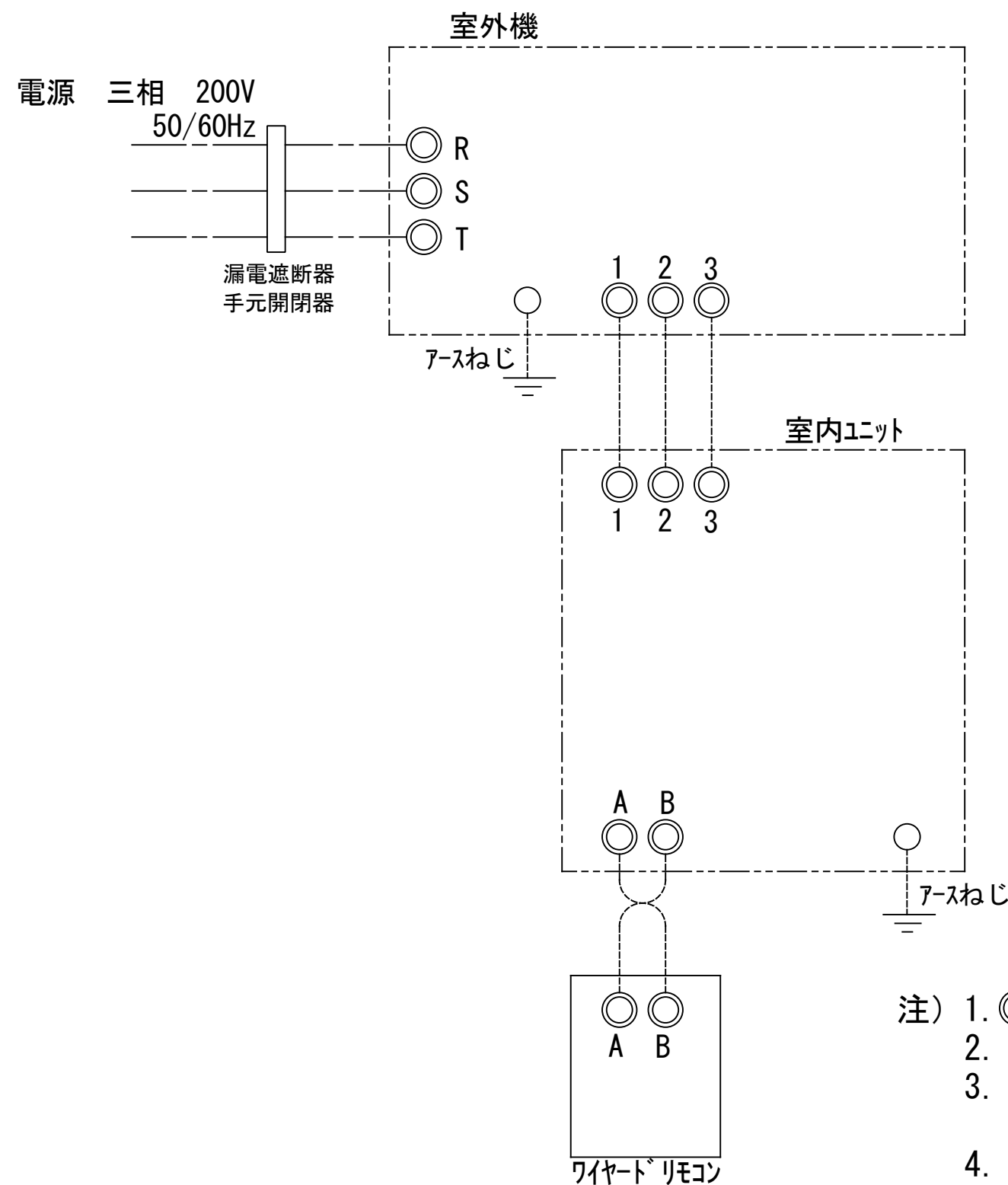
(注3) 天井パネル・リモコンスイッチは別売部品です。
リモコンコード配線長は『リモコン外形図』を参照してください。(注4) 経済産業省告示213号「エアコンディショナーの性能の向上に関する製造事業者等の判断基準等」
(通称: 省エネ法基準値)における通年エネルギー消費効率は、「APF (JIS B 8616:2006)」が適用されます。

(注5) 定格騒音(音響パワーレベル)は、JIS B 8616:2015に基づいた値です。

(注6) 運転音(音圧レベル)は、JIS B 8616:2015に基づいた値です。

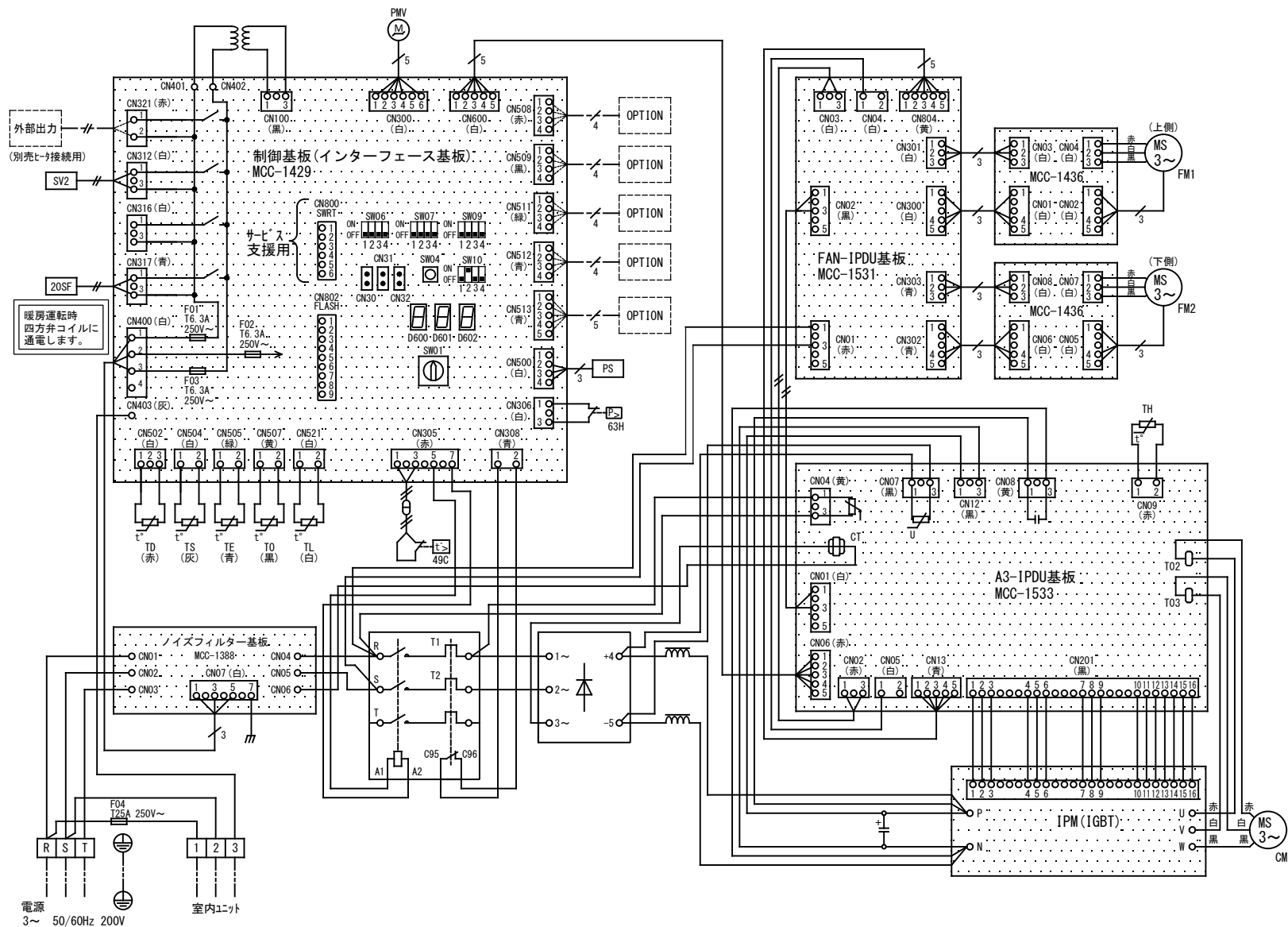
(注7) 定格風量は「急」です。

(注8) 漏電遮断器が地絡保護専用の場合には手元開閉器+ヒューズ、または配線用遮断器を設けてください。漏電遮断器は、高調波対応品を使用してください。



- 注) 1. ◎ は端子板を示します。
 2. 破線、一点鎖線は現地配線を示します。
 3. 室外機、室内ユニットの内部配線は、各々の機種の配線図を参照してください。
 4. リモコン配線には極性がないので、室内ユニット端子板A, Bへの接続は逆になってもかまいません。

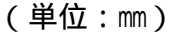
適用機種		図面番号		T25G0702-02			
AIU-AP**H	AID-AP**H, H-1	品名	東芝パッケージエアコン シングルタイプ 外部結線図	尺度	図法		
AIC-AP**H, H-1	AIK-AP**H						
AIU-AP**WH	AIC-AP**PH						
AIU-AP**SH, SH-1							
AID-AP**BH, BH-1							
		東芝キヤリア株式会社					



記号	品名
CM	圧縮機
TD	配管温度センサ (吐出)
TS	配管温度センサ (吸込)
TE	熱交センサ1
TL	熱交センサ2
T0	外気温度センサ
TH	ヒートシンクセンサ
FM1, FM2	送風用電動機
20SF	四方弁コイル
SV2	ニ方弁コイル
PMV	電子制御弁
63H	高圧スイッチ
PS	圧力センサ (低圧)
49C	圧縮機ケースサーモ

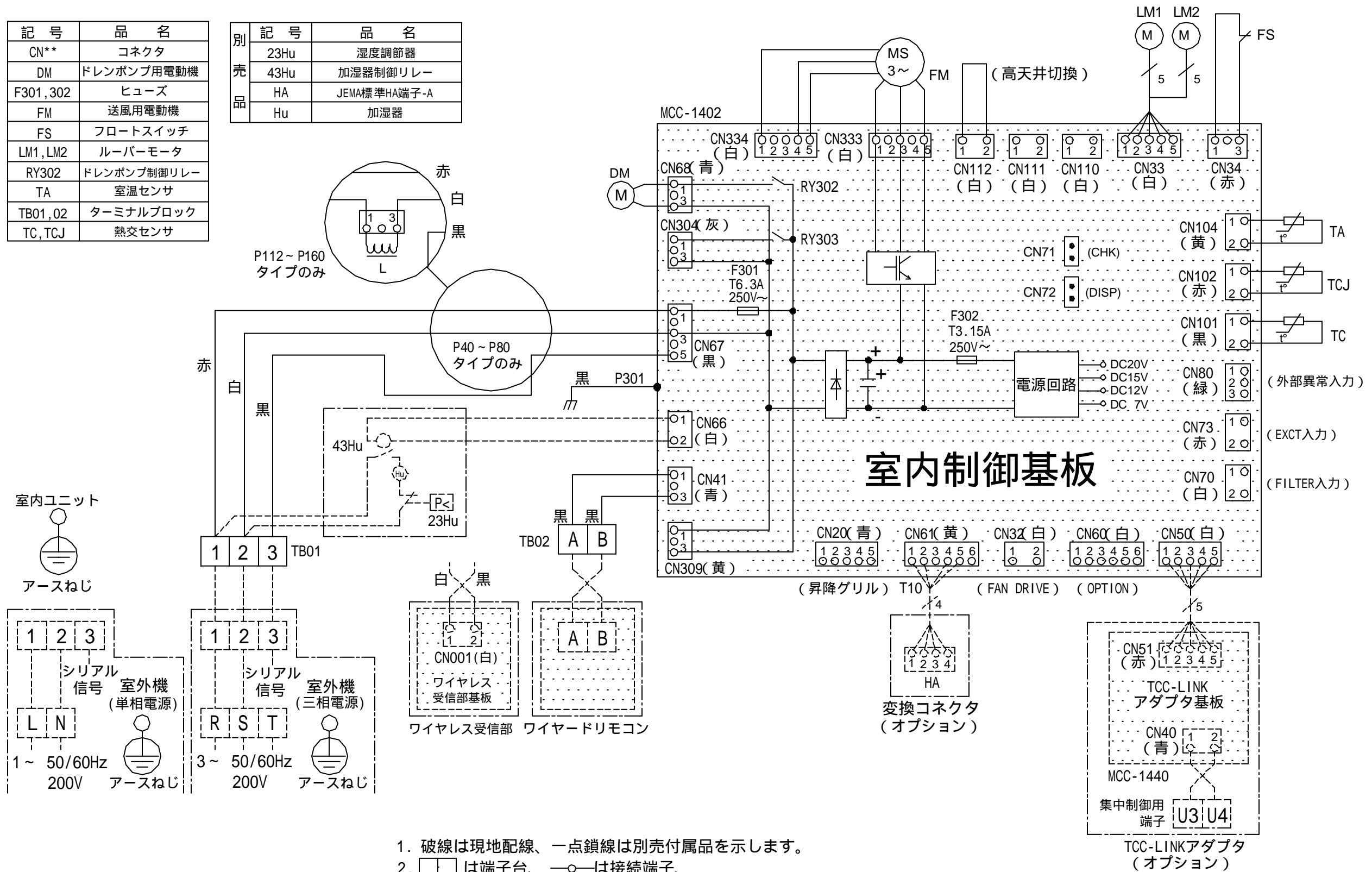
1. 二点鎖線は現地配線、破線は別売付属品を示します。
2. □ は端子台、—○— は接続端子、□ □ はプリント基板上のコネクタを示します。
3. ⊕ は保護アースを示します。
4. ■ はプリント基板を示します。

適用機種		図面番号		T26D1721-01			
ROA-HAP1404HS (Z) (ZG)		品名	東芝パッケージエアコン		尺度	図法	
ROA-HAP1604HS (Z) (ZG)			配線図				
			(適用機種は左記)				
		東芝キヤリア株式会社					

(単位: mm)

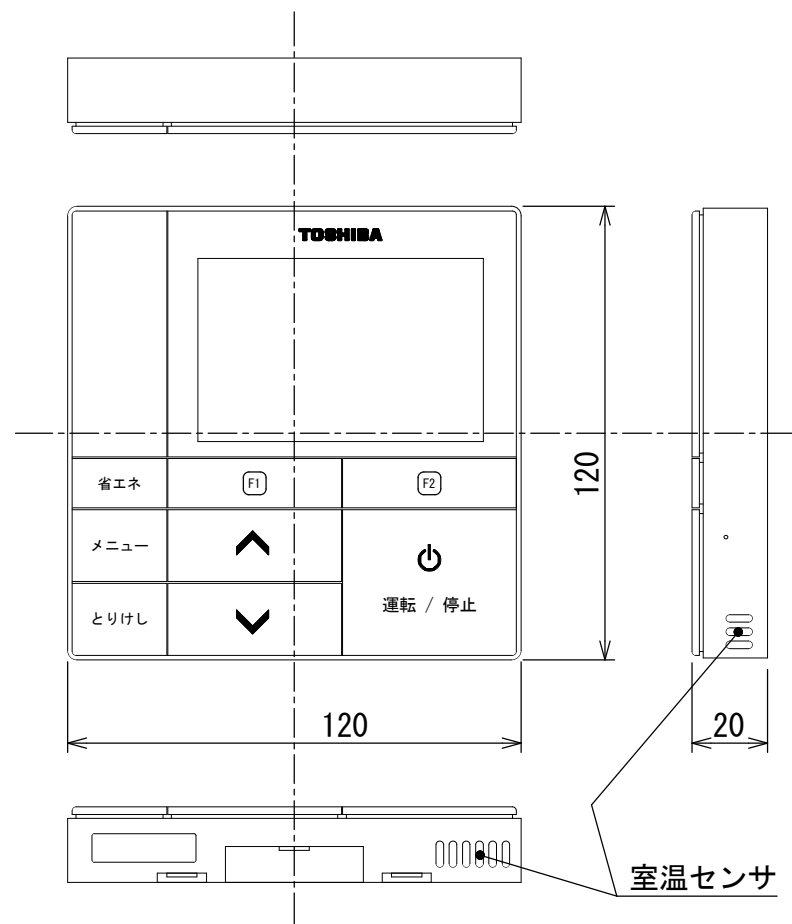
記 号	品 名
CN**	コネクタ
DM	ドレンポンプ用電動機
F301,302	ヒューズ
FM	送風用電動機
FS	フロートスイッチ
LM1,LM2	ルーパーマータ
RY302	ドレンポンプ制御リレー
TA	室温センサ
TB01,02	ターミナルブロック
TC,TCJ	熱交センサ

別 売 品	記 号	品 名
	23Hu	湿度調節器
	43Hu	加湿器制御リレー
	HA	JEMA標準HA端子-A
	Hu	加湿器



- 破線は現地配線、一点鎖線は別売付属品を示します。
- は端子台、—○— は接続端子、
□○□ はプリント基板上のコネクタを示します。
- ⊕ は保護アースを示します。
- はプリント基板を示します。
- 加湿器を取付ける時は別売の気化式加湿器に内蔵のリレーボックスから出ているコネクタをCN66に、付属の短絡コネクタをCN70に接続して下さい。

適 用 機 種		図 面 番 号		T25B1003-02			
AIU-AP405WH	AIU-AP715WH	品 名	東芝パッケージエアコン			尺 度	図 法
AIU-AP455WH	AIU-AP805WH		配 線 図				
AIU-AP505WH	AIU-AP1125WH		(適用機種は左記)				
AIU-AP565WH	AIU-AP1405WH						
AIU-AP635WH	AIU-AP1605WH						
		東芝キヤリア株式会社					

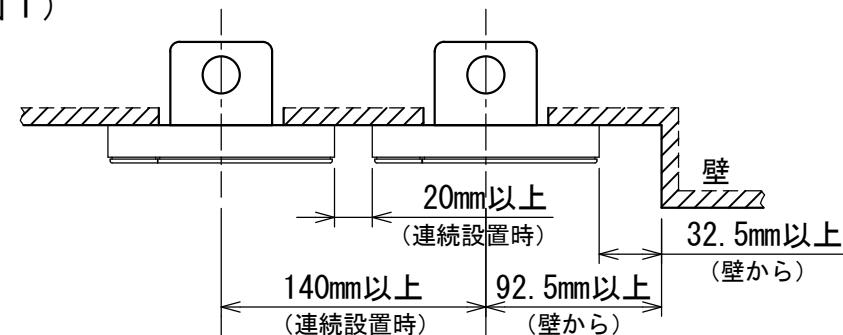


お願い)
配線を埋込まれる場合は、JIS-C8340
1個用スイッチボックス(カバーなし)
又は、2個用スイッチボックス(カバーなし)
を現地手配し、埋込んでください。

連続設置の場合の取付方法

リモコンを壁面に取付ける場合は、図1・図2・図3の
取付け方法を守ってください。

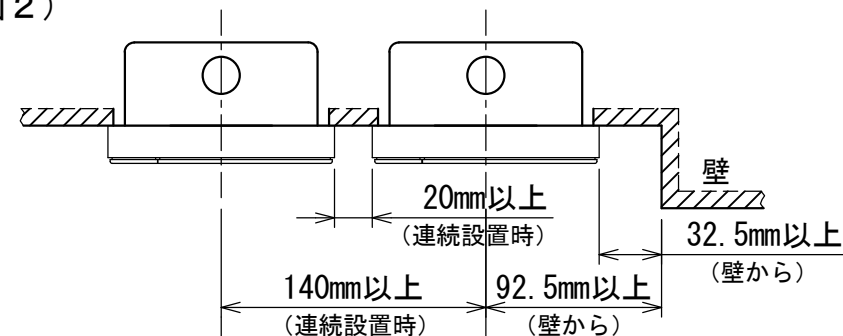
(図1)



リモコン線引出し口

JIS C8340
1個用スイッチボックス
(カバーなし)

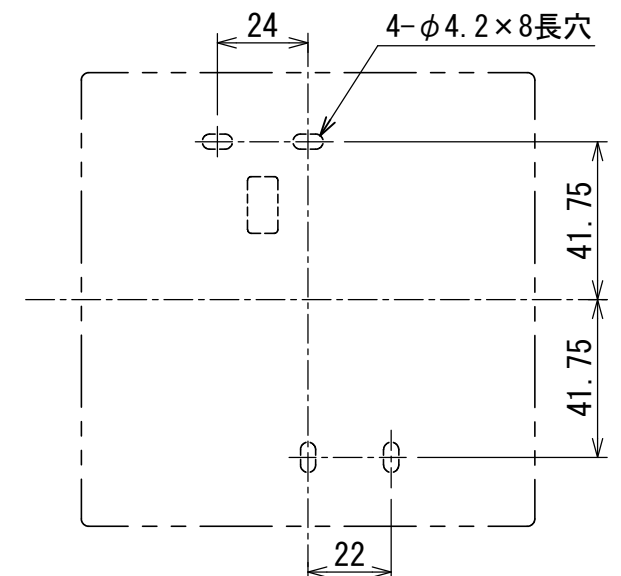
(図2)



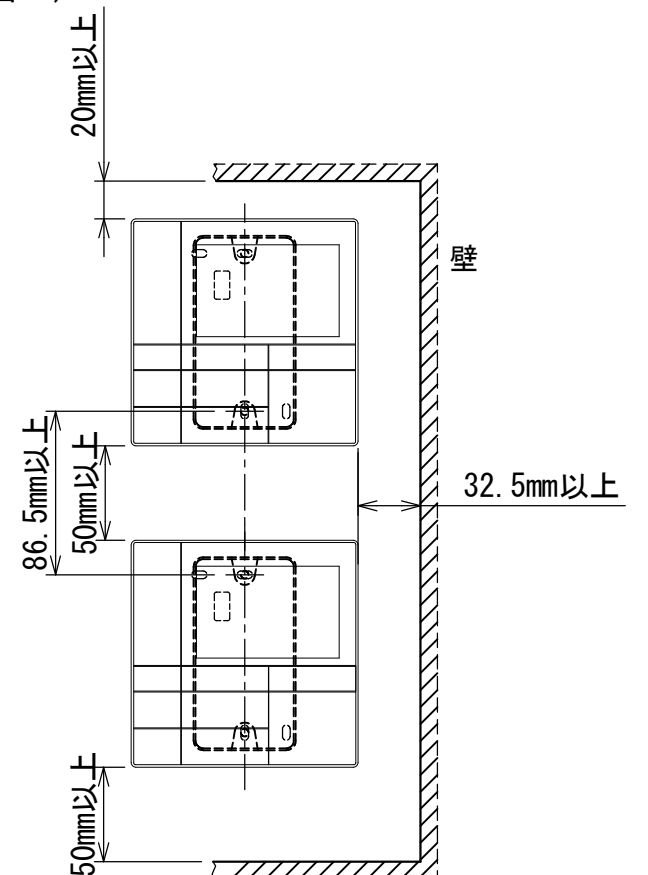
リモコン線引出し口

JIS C8340
2個用スイッチボックス
(カバーなし)

＜リモコン取付け寸法＞



(図3)

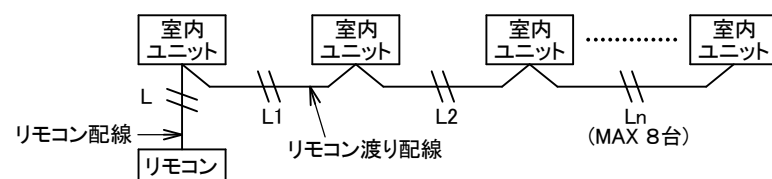


リモコン配線とリモコン渡り線

リモコン配線(通信線)とAC100V/200Vの配線を
直接接触させたり、同一電線管に収めること
はできません。ノイズ等により、制御系統に
異常が生じる恐れがあります。

※ご使用のリモコンによって異なります。

線種	VCTF: 0.3mm ² × 2			VCTF: 0.5mm ² ~ 2.0mm ² × 2		
リモコン配線とリモコン 渡り配線の総配線長 (L+L1+L2+...Ln)	1リモコン 200mまで	2リモコン 120mまで	ワイヤレスとの 2リモコン 200mまで	1リモコン 500mまで	2リモコン 300mまで	ワイヤレスとの 2リモコン 400mまで
リモコン渡り配線の総配線長 (L1+L2+...Ln)	200mまで			200mまで		



適用機種		図面番号		T29E1405-01		
RBC-AMS53		品名	東芝パッケージエアコン用別売部品	尺度	図法	三角法
			外形図			
			ワイヤードリモコン			
		東芝キヤリア株式会社				

T29E1405-4Y