

セット名称
仕様表

ABS A04557M
(室内ユニット) AID-AP455BH
(室外機) ROA-AP457HS

天埋ビルトイン
インバータ

東芝パッケージエアコン

(空冷インバータヒートポンプ式天井埋込形ビルトインタイプ)

(50/60Hz)

冷房性能 (注1)	定格冷房標準能力		kW	4.0 < 1.0 ~ 4.5 >	
	顯 熱 比		-	0.68	
	定格冷房標準エネルギー消費効率		-	2.94	
	中間冷房標準能力		kW	1.8	
	中間冷房中温能力		kW	1.9	
	最小冷房中温能力		kW	1.2	
	暖房性能 (注1)	定格暖房標準能力		kW	4.5 < 0.8 ~ 6.7 >
定格暖房標準エネルギー消費効率		-	3.66		
中間暖房標準能力		kW	2.1		
最小暖房標準能力		kW	1.2		
最大暖房低温能力		kW	5.1		
エネルギー消費効率		(注4)			
通年		APF2015 (JIS B 8616 : 2015)		-	4.7 / 4.7
	APF (JIS B 8616 : 2006)		-	4.6	
冷暖	平均エネルギー消費効率		-	3.30 / 3.30	
電気特性 (注1)	電 源 (注2)			三相 200V 50/60 Hz	
	消費電力	冷房	定格冷房標準	kW	1.36 / 1.36
			中間冷房標準	kW	0.415 / 0.415
			中間冷房中温	kW	0.359 / 0.359
			最小冷房中温	kW	0.222 / 0.222
		暖房	定格暖房標準	kW	1.23 / 1.23
			中間暖房標準	kW	0.409 / 0.409
	運転電流	(冷)	最小暖房標準	kW	0.236 / 0.236
			最大暖房低温	kW	2.45 / 2.45
	力 率	(冷)	(最大)	A	4.27 / 4.27
			(暖)	A	3.86 / 3.86
	始 動 電 流	(冷)	(最大)	%	92 / 92
			(暖)	%	92 / 92
室内ユニット	形 名		AID-AP455BH		
	外 装		シルバー(溶融亜鉛メッキ鋼板)		
	外形寸法	高 さ	mm	320	
		幅	mm	700	
		奥 行	mm	800(+75)	
	総 質 量		kg	30	
	空気熱交換器		フィンドチューブ		
	防音・断熱材		難燃性ポリエチレンフォーム・ポリフネン		
	送風装置	送風機	(注7)	シロッコファン	
		風 量	m³/min	10.8 / 9.0 / 8.0	
電源配線	電動機		kW	0.120	
	エアフィルタ		室内ユニットに付属		
	運転調整装置		(注3)	リモコンスイッチ	
	ドレン口径(呼び径)		25(塩ビ管)		
	定格騒音(音響パワーレベル)	急 / 強 / 弱	(注5)	dB(A)	
			54 / 51 / 47		
	運転音(音圧レベル)	急 / 強 / 弱	(注6)	dB(A)	
39 / 36 / 32					
電 熱 装 置 (補 助 電 気 ヒ ー タ)		取付不可			
室外ユニット	形 名		ROA-AP457HS		
	外 装		シルキーシェード(マンセル1Y8.5/O.5)		
	外形寸法	高 さ	mm	550	
		幅	mm	780	
		奥 行	mm	290	
	総 質 量		kg	36	
	形 式		全密閉形		
	圧縮機	圧縮機用電動機定格出力	kW	0.87	
			4		
	空気熱交換器		フィンドチューブ		
	冷媒制御	(冷)	電子制御弁		
			(暖)	電子制御弁	
	送風装置	送風機	プロペラファン		
標準風量		m³/min	400		
電 動 機	電 動 機		kW	0.043	
	高圧スイッチ		MPa	- -	
低圧スイッチ	MPa		- -		
	保護装置		吐出温度センサー 過電流センサー 圧縮機サーモ		
ケースヒータ		W	-		
定格騒音(音響パワーレベル)	(注5)	(冷)	dB	63	
		(暖)	dB	64	
運転音(音圧レベル)	(注6)	(冷)	dB	45	
		(暖)	dB	47	
I Pコード		I P X 4			
設計圧力	高圧部	MPa	4.15		
	低圧部	MPa	2.21		
冷媒・出荷時封入量		kg	R410A・1.00		
冷媒追加不要の最大実長		m	20		
冷媒追加量		g/m	20		
冷媒配管	室外機・室内ユニット間		mm	ガス側：φ12.7 液側：φ6.4	
	最大実長		m	30	
	最大落差		m	室外機が上の場合 : 30 室外機が下の場合 : 30	
電源配線					
	漏電遮断器		(注8)	15A、30mA 0.1sec以下	
	手元開閉器	開閉器容量	A	15	
		ヒューズ	A	10	
		配線用遮断器	A	10	
	電源配線	線 径		電源線こう長(最大)	
		単線1.6mm		23 / 23	
		単線2.0mm		36 / 36	
		燃線3.5mm ²		40 / 40	
燃線5.5mm ²		63 / 63			
燃線8.0mm ²		- / -			
燃線14.0mm ²		- / -			
燃線22.0mm ²		- / -			
燃線38.0mm ²		- / -			
連絡線	室外機・室内ユニット間	70 m以下	単線1.6mm×3本		
リモコンコード		(500mまで)	VCTF0.5-2.0mm2 2芯 など		

(注1) 冷房・暖房性能および電気特性は、JIS B 8616 : 2015による温度条件、基準配管《配管相当長7.5m(P40~P63形は5m)、落差0m》のときの値です。
〈 〉内は能力範囲を示します。

(注2) 電源電圧は、変動があった場合でも±10%を超えないようにしてください。

(注3) リモコンスイッチは別売部品です。
リモコンコード配線長は『リモコン外形図』を参照してください。

(注4) 経済産業省告示213号「エアコンディショナーの性能の向上に関する製造事業者等の判断基準等」
(通称：省エネ法基準値)における通年エネルギー消費効率は、「APF (JIS B 8616 : 2006)」が適用されます。

(注5) 定格騒音(音響パワーレベル)は、JIS B 8616 : 2015に基づいた値です。

(注6) 運転音(音圧レベル)は、JIS B 8616 : 2015に基づいた値です。

(注7) 定格風量は「急」です。

(注8) 漏電遮断器が地絡保護専用の場合には手元開閉器+ヒューズ、または配線用遮断器を設けてください。漏電遮断器は、高調波対応品を使用してください。

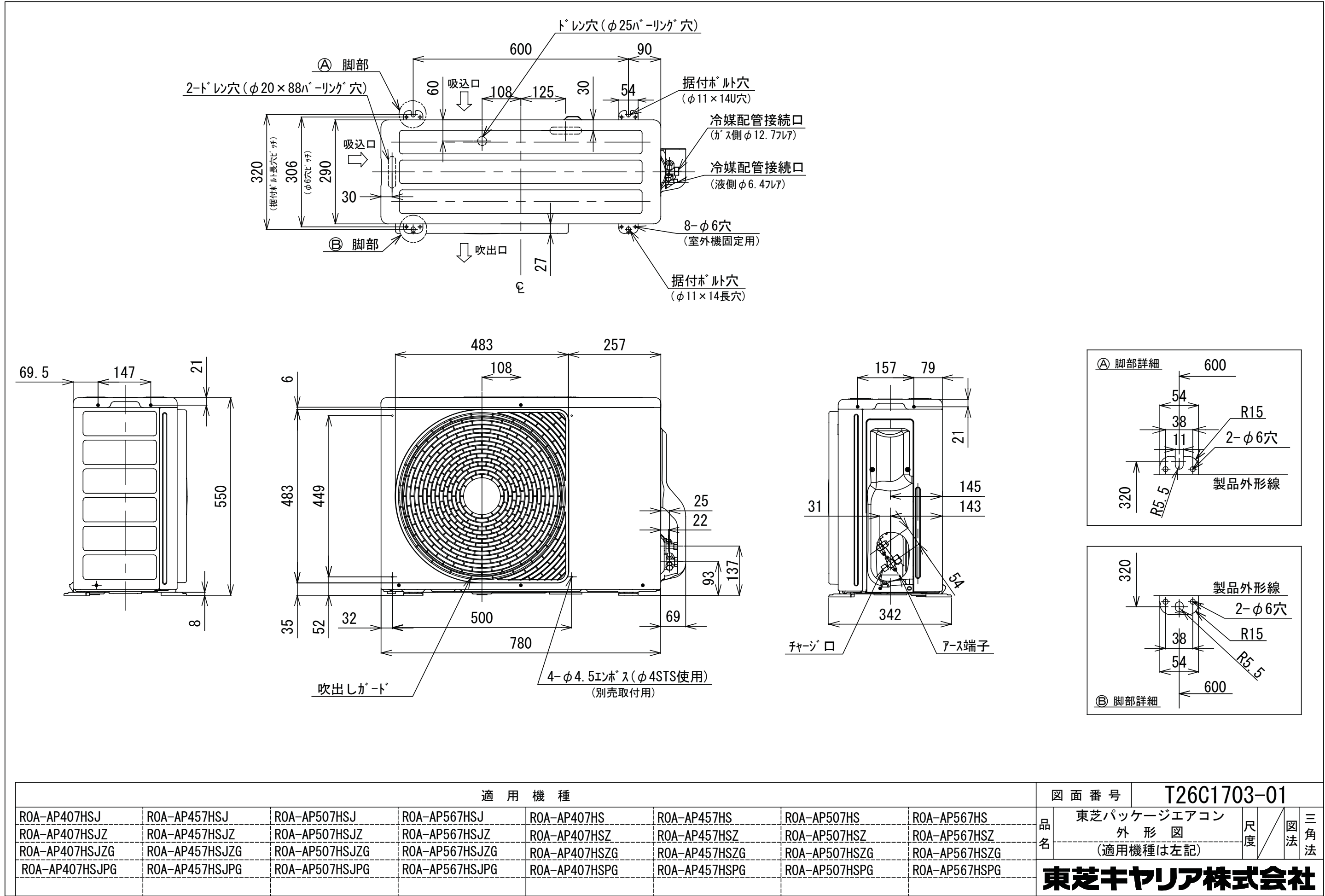
T2517154 - 04

東芝キヤリア株式会社



- 注) 1. ◎ は端子板を示します。
2. 破線、一点鎖線は現地配線を示します。
3. 室外機、室内ユニットの内部配線は、各々の機種の配線図を参照してください。
4. リモコン配線には極性がないので、室内ユニット端子板A, Bへの接続は逆になってもかまいません。

適用機種		図面番号		T25G0702-02		
AIU-AP**H	AID-AP**H, H-1	品名	東芝パッケージエアコン シングルタイプ 外部結線図	尺度	図法	
AIC-AP**H, H-1	AIK-AP**H					
AIU-AP**WH	AIC-AP**PH					
AIU-AP**SH, SH-1						
AID-AP**BH, BH-1						
東芝キヤリア株式会社						



適用機種								図面番号		T26C1703-01			
ROA-AP407HSJ	ROA-AP457HSJ	ROA-AP507HSJ	ROA-AP567HSJ	ROA-AP407HS	ROA-AP457HS	ROA-AP507HS	ROA-AP567HS	品名	東芝パッケージエアコン 外形図 (適用機種は左記)	尺度	図法	三角法	東芝キャリア株式会社
ROA-AP407HSJZ	ROA-AP457HSJZ	ROA-AP507HSJZ	ROA-AP567HSJZ	ROA-AP407HSZ	ROA-AP457HSZ	ROA-AP507HSZ	ROA-AP567HSZ						
ROA-AP407HSJZG	ROA-AP457HSJZG	ROA-AP507HSJZG	ROA-AP567HSJZG	ROA-AP407HSZG	ROA-AP457HSZG	ROA-AP507HSZG	ROA-AP567HSZG						
ROA-AP407HSJPG	ROA-AP457HSJPG	ROA-AP507HSJPG	ROA-AP567HSJPG	ROA-AP407HSPG	ROA-AP457HSPG	ROA-AP507HSPG	ROA-AP567HSPG						



適用機種				図面番号		T26D1705-01		
ROA-AP407HS	ROA-AP457HS	ROA-AP507HS	ROA-AP567HS	品名	東芝パッケージエアコン 配線図 (適用機種は左記)	尺度	図法	東芝キヤリア株式会社
ROA-AP407HSZ	ROA-AP457HSZ	ROA-AP507HSZ	ROA-AP567HSZ					
ROA-AP407HSZG	ROA-AP456HSZG	ROA-AP507HSZG	ROA-AP567HSZG					
ROA-AP407HSPG	ROA-AP457HSPG	ROA-AP507HSPG	ROA-AP567HSPG					



組合 せ 別 売 部 品	形 名	RBC-UD501P (W)
	外 装	(W) : ムーンホワイト (マンセル: 2. 5GY9. 0/0. 5)
	高さ×幅×奥行 (mm)	9×802×500
	総 質 量 (kg)	4
	吸込口キャンパス	TBC-CA501B

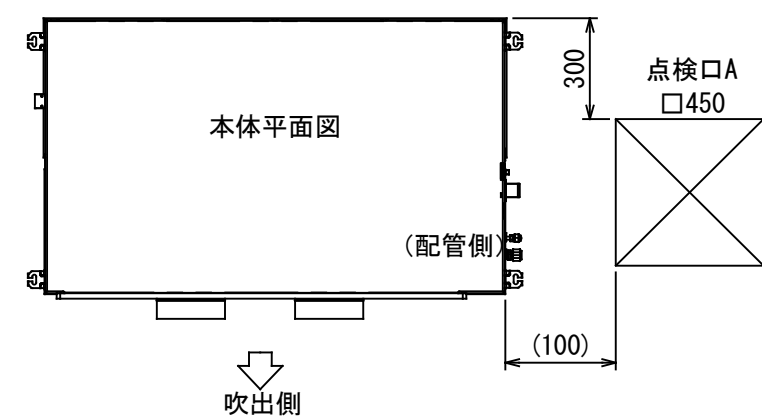
(注) 高性能フィルター、デオドラントフィルター、アンモニア脱臭フィルター、光再生脱臭フィルターの同時使用は出来ません。
上記フィルター使用時には、エアコン付属のエアフィルターを併用してください。

【下面吸込方式】

図 番	T25A1007-AID-AP455BH		04	図 法
			215	三角法
品 名	東芝パッケージエアコン外形図 (天井埋込形ビルトインタイプ) (1/4)		尺 度	単 位
				m m
形 名	AID-AP455BH	東芝キャリア株式会社		



注) 機器メンテナンスのため、下図位置に点検口Aを必ず設けてください。

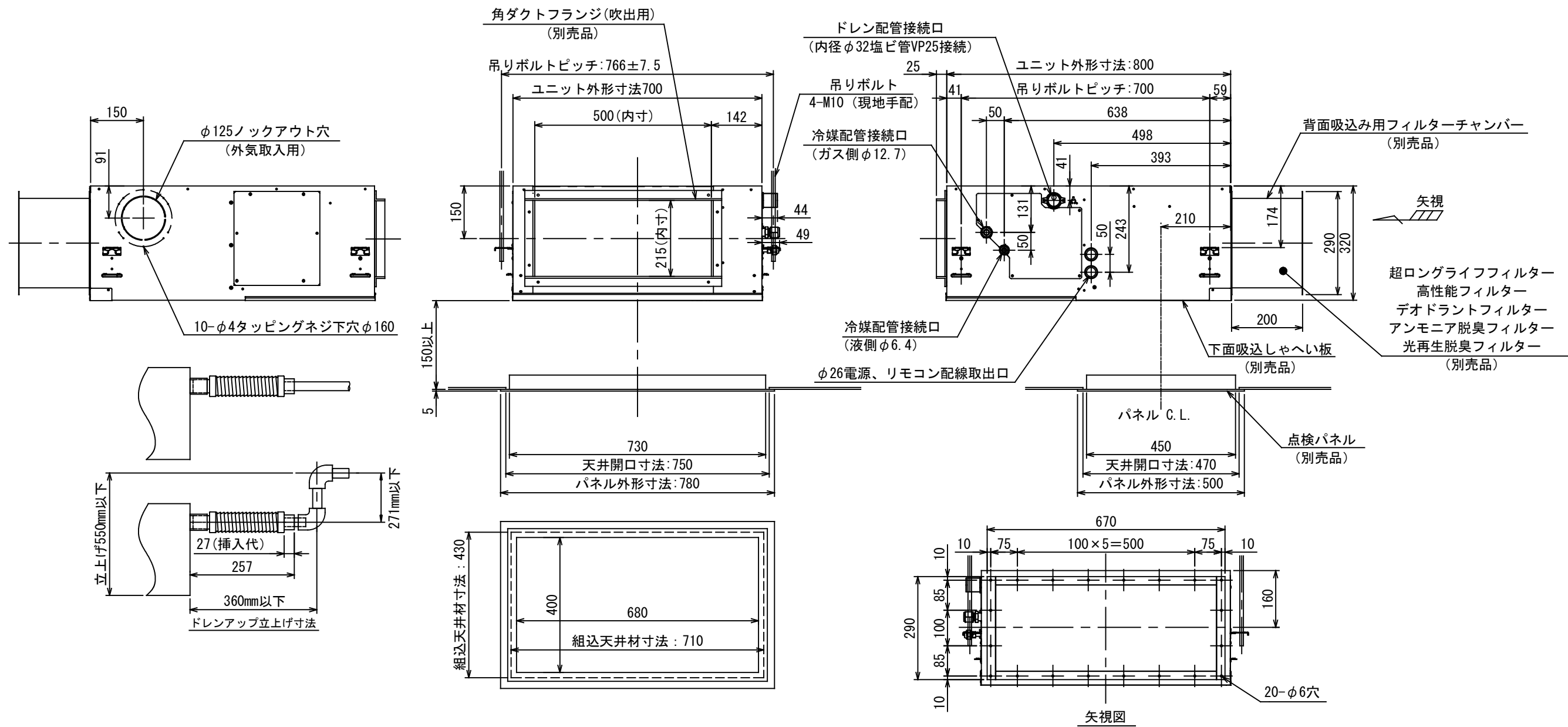


【天井リターン方式】

組合 せ 別 売 部 品	点検 パ ネ ル	形 名	TCB-TD501P (W)
		外 装	(W) : ムーンホワイト (マンセル: 2. 5GY9. 0/0. 5)
		高さ×幅×奥行 (mm)	5×780×500
		高性能フィルター (65%)	TCB-UFM21B

(注) 高性能フィルター、デオドラントフィルター、アンモニア脱臭フィルター、光再生脱臭フィルターの同時使用は出来ません。
上記フィルター使用時には、エアコン付属のエアフィルターを併用してください。

図 番	T25A1007-AID-AP455BH	04	図 法
		215	
品 名	東芝パッケージエアコン外形図 (天井埋込形ビルトインタイプ) (2/4)	尺 度	単 位
			m m
形 名	AID-AP455BH	東芝キャリア株式会社	

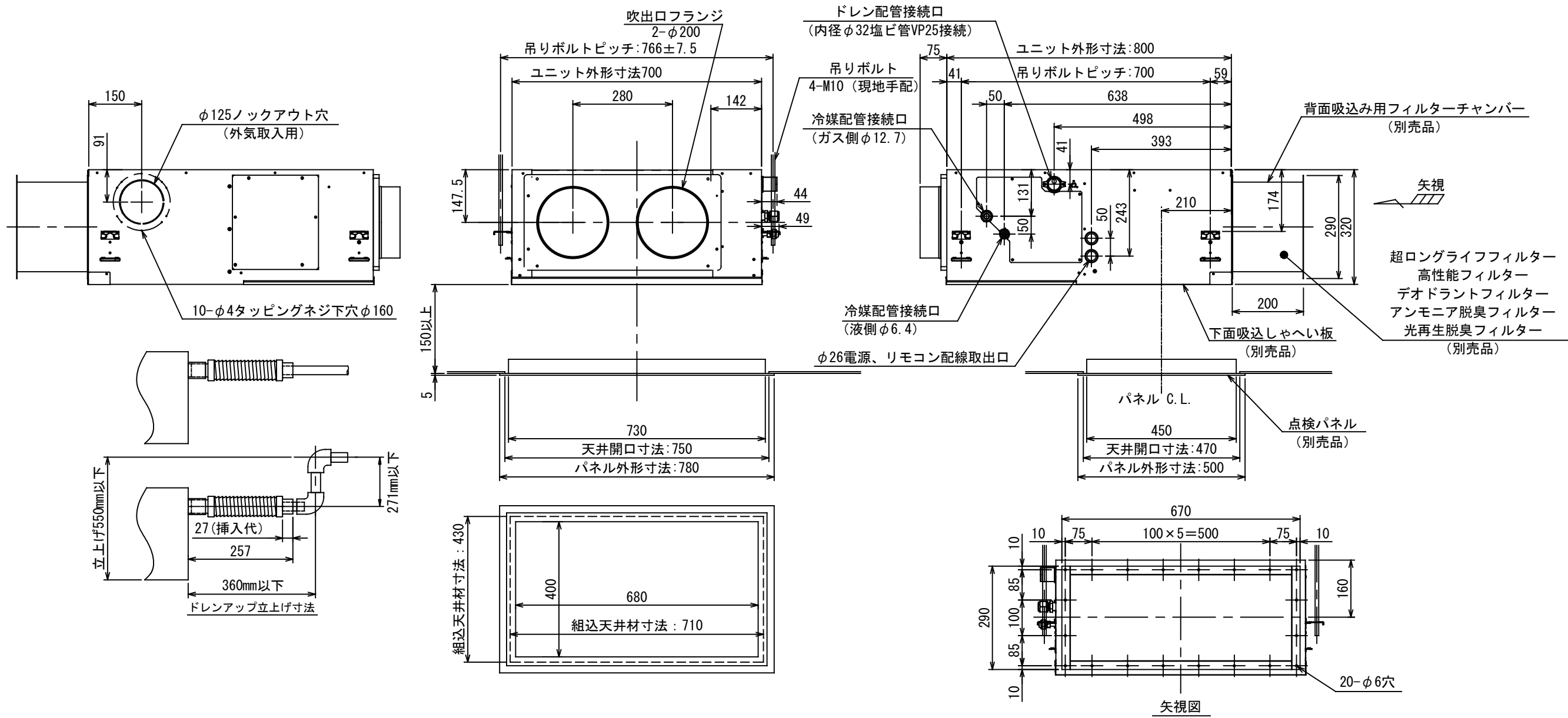


(注1) 高性能フィルター、デオドラントフィルター、アンモニア脱臭フィルター、光再生脱臭フィルターの同時使用はできません。
上記フィルターの単独使用は可能ですが、プレフィルターとして超ロングライフフィルターとの併用を推奨します。
(注2) 超ロングライフフィルターは、単独および他フィルター1種類との併用が可能です。

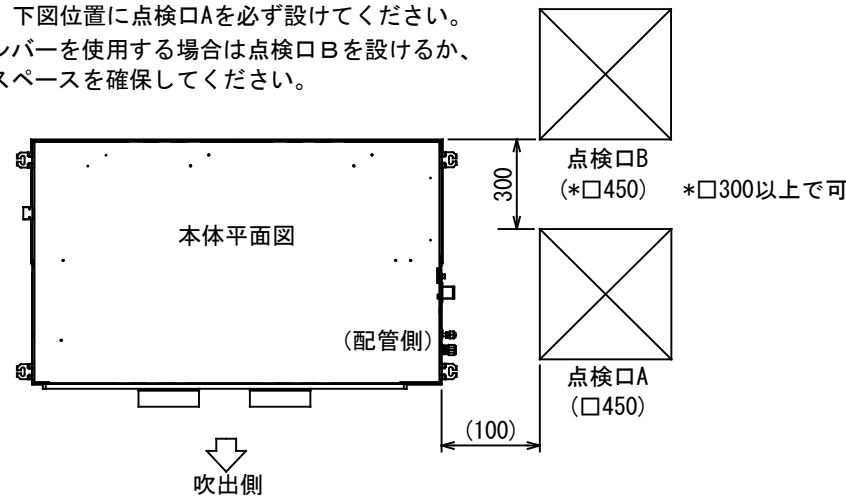
組合 せ 別 売 部 品	点検パネル	形 名	TCB-TD501P (W)
		外 装	(W) : ムンホワイト (マンセル: 2.5GY9.0/0.5)
		高さ×幅×奥行 (mm)	5×780×500
	背面チャンバ(フィルター枠)		TCB-FCB501B
	角ダクトフランジ(吹出用)		TCB-FL451BS
	下面しゃへい板		TCB-SB501BFC

【背面吸込方式(角ダクト)】

図 番	T25A1007-AID-AP455BH	04	図 法
		215	三角法
品 名	東芝パッケージエアコン外形図 (天井埋込形ビルトインタイプ) (3/4)	尺 度	単 位
			m m
形 名	AID-AP455BH	東芝キャリア株式会社	



注) 機器メンテナンスのため、下図位置に点検口Aを必ず設けてください。
背面吸込フィルターチャンバーを使用する場合は点検口Bを設けるか、
これに相当するサービススペースを確保してください。



(注1) 高性能フィルター、デオドラントフィルター、アンモニア脱臭フィルター、光再生脱臭フィルターの同時使用はできません。
上記フィルターの単独使用は可能ですが、プレフィルターとして超ロングライフフィルターとの併用を推奨します。
(注2) 超ロングライフフィルターは、単独および他フィルター1種類との併用が可能です。

組合 せ 別 売 部 品	点 検 パ ネ ル	形 名	TCB-TD501P (W)
		外 装	(W) : ムンホワイト (マンセル: 2.5GY9.0/0.5)
		高さ×幅×奥行 (mm)	5×780×500
		背面チャンバ(フィルター枠)	TCB-FCB501B
		角ダクトフランジ(吹出用)	TCB-FL451BS
		下 面 し ゃ へ い 板	TCB-SB501BFC

【背面吸込方式(丸ダクト)】

図 番	T25A1007-AID-AP455BH	04	図 法
		215	三角法
品 名	東芝パッケージエアコン外形図 (天井埋込形ビルトインタイプ) (4/4)	尺 度	単 位
			m m
形 名	AID-AP455BH	東芝キャリア株式会社	

1. 破線は現地配線、一点鎖線は別売付属品を示します。
2. □□ は端子台、—○— は接続端子、
○□○ はプリント基板上のコネクタを示します。
3. ⊕は保護アースを示します。
4. はプリント基板を示します。
5. 加湿器を取付ける時は別売の気化式加湿器に内蔵の
リレーボックスから出ているコネクタをCN66に、
付属の短絡コネクタをCN70に接続して下さい。

記 号	品 名
CN**	コネクタ
DM	ドレンポンプ用電動機
F301, 302	ヒューズ
FM	送風用電動機
FS	フロートスイッチ
RY302	ドレンポンプ制御リレー
TA	室温センサ
TB01, 02	ターミナルブロック
TC, TCJ	熱交センサ
別売品	
23Hu	湿度調節器(現地手配)
43Hu	加湿器制御リレー
HA	JEMA標準HA端子-A
Hu	加湿器



図番	T25B1004-AID-AP455BH	03	図法
品名	東芝パッケージエアコン配線図 (天井埋込形ビルトインタイプ)	215	尺 度 単 位
形名	AID-AP455BH	東芝キャリア株式会社	

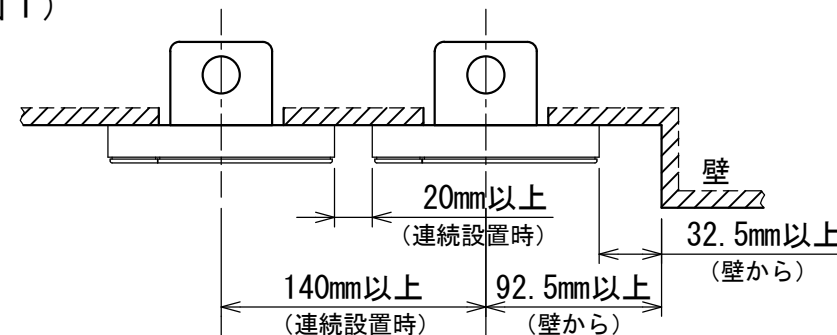


お願い)
配線を埋込まれる場合は、JIS-C8340
1個用スイッチボックス(カバーなし)
又は、2個用スイッチボックス(カバーなし)
を現地手配し、埋込んでください。

連続設置の場合の取付方法

リモコンを壁面に取付ける場合は、図1・図2・図3の
取付け方法を守ってください。

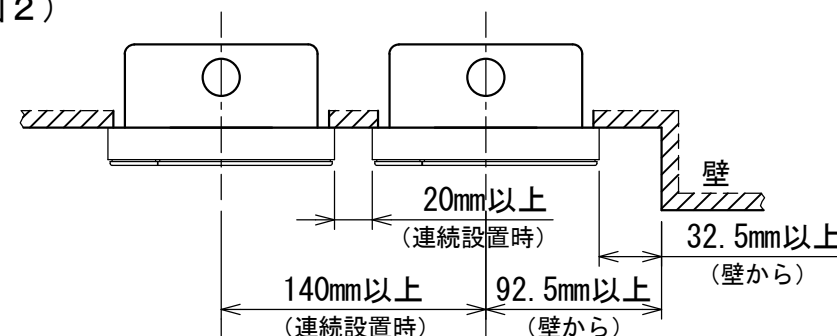
(図1)



リモコン線引出し口

JIS C8340
1個用スイッチボックス
(カバーなし)

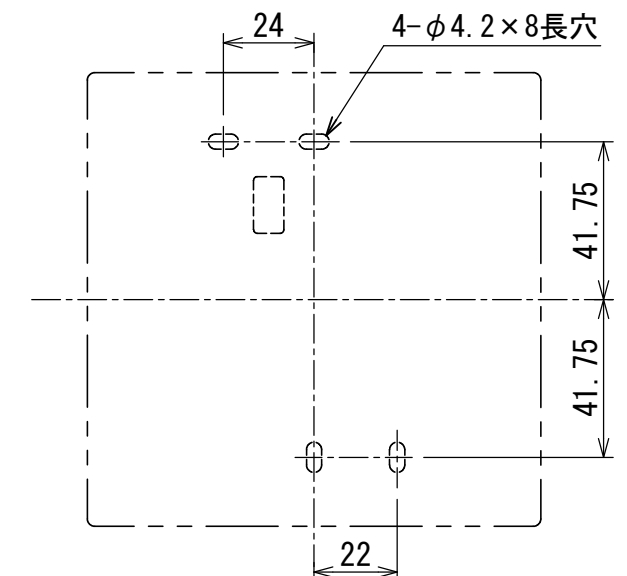
(図2)



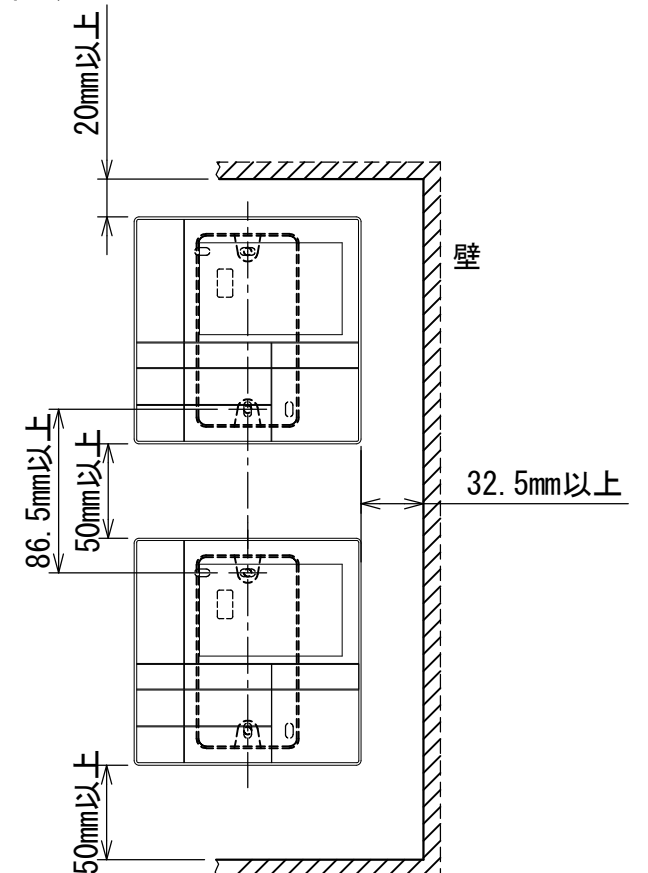
リモコン線引出し口

JIS C8340
2個用スイッチボックス
(カバーなし)

<リモコン取付け寸法>



(図3)



リモコン配線とリモコン渡り線

リモコン配線(通信線)とAC100V/200Vの配線を
直接接触させたり、同一電線管に収めること
はできません。ノイズ等により、制御系統に
異常が生じる恐れがあります。

※ご使用のリモコンによって異なります。

線種	VCTF: 0.3mm ² × 2			VCTF: 0.5mm ² ~ 2.0mm ² × 2		
	1リモコン	2リモコン	ワイヤレスとの 2リモコン	1リモコン	2リモコン	ワイヤレスとの 2リモコン
リモコン配線とリモコン 渡り配線の総配線長 (L+L1+L2+...Ln)	200mまで	120mまで	200mまで	500mまで	300mまで	400mまで
リモコン渡り配線の総配線長 (L1+L2+...Ln)	200mまで			200mまで		



適用機種		図面番号		T29E1405-01		
RBC-AMS53		品名	東芝パッケージエアコン用別売部品	尺度	図法	三角法
			外形図			
			ワイヤードリモコン			
		東芝キヤリア株式会社				

T29E1405-4Y