

東芝パッケージエアコン (空冷インバータヒートポンプ式壁掛形)
ワイレスリモコン

(50/60Hz)

冷房性能 (注1)	定格冷房標準能力		kW	12.5 < 4.0 ~ 14.0 >		室 外 機	形 名		ROA-HAP1404HSZG			
	額 熱 比		-	0.70			外 装		シルキーシェード(マンセル1Y8.5/0.5)			
	定格冷房標準エネルギー消費効率		-	2.64			外形寸法	高 さ	mm	1,540		
	中間冷房標準能力		kW	5.8				幅	mm	900		
	中間冷房中温能力		kW	6.2				奥 行	mm	320		
	最小冷房中温能力		kW	4.7			総 質 量		kg	116		
	定格暖房標準能力		kW	14.0 < 4.0 ~ 18.0 >			圧 縮 機	形 式	全密閉形			
	定格暖房標準エネルギー消費効率		-	3.34				圧縮機用電動機定格出力	kW	3.40		
	中間暖房標準能力		kW	6.7				極 数	4			
	暖房性能 (注1)	最小暖房標準能力		kW	3.7			空 気 熱 交 換 器		フィンドチューブ		
最大暖房低温能力		kW	16.0			冷 媒 制 御		(冷)	電子制御弁			
最大暖房極低温能力(-7℃)		kW	13.5 / 13.5				(暖)	電子制御弁				
最大極低温能力(-15℃)		kW	16.0 / 16.0			送風装置	送 風 機	フロベラファン				
最大極低温能力(-20℃)		kW	14.0 / 14.0				標 準 風 量	m ³ /min	100.0			
通 年 エ ネ ル ギ ー 消 費 効 率 (注5)		-	5.0 / 5.0				電 動 機	kW	0.100+0.100			
APF2015 (JIS B 8616 : 2015)		-	5.0 / 5.0			高 圧 ス イ ッ チ		MPa	作動 : 4.15 復帰 : 3.20			
APF (JIS B 8616 : 2006)		-	4.5			低 圧 ス イ ッ チ		MPa	- -			
冷 暖 平 均 エ ネ ル ギ ー 消 費 効 率		-	2.99 / 2.99			保 護 装 置		吐出温度センサー 過電流センサー 圧縮機サーモ				
電 気 特 性 (注1)		電 源 (注2)		三相	200V 50/60 Hz			機 設 計	ケ ー ス ヒ ー タ		W	-
	消 費 電 力	冷 房	定格冷房標準	kW	4.73 / 4.73		定格騒音(音響パワーレベル) (注6)		(冷)	dB	68	
			中間冷房標準	kW	1.21 / 1.21					(暖)	dB	67
			中間冷房中温	kW	0.978 / 0.978					(冷)	dB	49
		暖 房	最小冷房中温	kW	0.692 / 0.692				(暖)	dB	50	
			定格暖房標準	kW	4.19 / 4.19				(注7)	(冷)	50	
			中間暖房標準	kW	1.37 / 1.37				I Pコード		IPX4	
			最小暖房標準	kW	0.730 / 0.730				設 計 圧 力 高 圧 部		MPa	4.15
			最大暖房低温	kW	6.83 / 6.83				低 圧 部		MPa	2.21
			最大暖房極低温(-7℃)	kW	6.46 / 6.46				冷 媒 ・ 出 荷 時 封 入 量		kg	R410A ・ 3.90
運 転 電 流 (冷)			(暖)	A	14.5 / 14.5	冷 媒 追 加 不 要 の 最 大 実 長		m	20			
力 率 (冷)		(暖)	%	94 / 94	冷 媒 追 加 量		g/m	主配管 : 40 分岐配管 : 40				
始 動 電 流		A	- / -			冷 媒 配 管 電 源 設 計	室外機・分岐管間		mm	ガス側 : φ15.9 液側 : φ9.5		
形 名		AIK-AP716H			分岐管・室内ユニット間		mm	ガス側 : φ15.9 液側 : φ9.5				
外 装		ムーンホワイト(マンセル2.5GY9.0/0.5)			最 大 実 長		m	50				
外形寸法	高 さ	mm	320		最 大 落 差		m	室外機が上の場合 : 30 室外機が下の場合 : 30				
	幅	mm	1,050		分 岐 配 管 最 大 長 さ		m	15				
	奥 行	mm	228		分岐配管長さの最大差		m	10				
総 質 量		kg	12		配 管 総 延 長		m	65				
空 気 熱 交 換 器		フィンドチューブ			漏 電 遮 断 器 (注9)		30A、30mA 0.1sec以下					
防 音 ・ 断 熱 材		軟質ポリエチレンフォーム、発泡スチロール			電 源 配 線		手元開閉器	開 閉 器 容 量	A	30		
送風装置	送 風 機	横流ファン		急/強+/強/弱+/弱				ヒ ュ ー ズ	A	30		
	風 量 (注8)	m ³ /min	17.0 / 13.8 / 12.5 / 11.5 / 11.0			配 線 用 遮 断 器		A	30			
	電 動 機	kW	0.030			電 源 配 線		線 径	電源線こう長(最大)			
エ ア フ ィ ル タ		室内ユニットに付属				単線1.6mm		- / -				
運 転 調 整 装 置 (注4)		ワイヤレスリモコンスイッチ				単線2.0mm		- / -				
ド レ ン ロ 径 (呼び径)		16(塩ビ管)				燃線3.5mm ²		13 / 13				
定格騒音(音響パワーレベル) (注6)		dB(A)	62 / 58 / 56 / 54 / 51			燃線5.5mm ²		21 / 21				
急/強+/強/弱+/弱		dB(A)	47 / 43 / 41 / 39 / 36			燃線8.0mm ²		31 / 31				
運転音(音圧レベル) (注7)		dB(A)	47 / 43 / 41 / 39 / 36			燃線14.0mm ²		54 / 54				
急/強+/強/弱+/弱		dB(A)	47 / 43 / 41 / 39 / 36		燃線22.0mm ²		85 / 85					
電 熱 装 置		取付不可			燃線38.0mm ²		- / -					
室 内 ユ ニ ッ ト (注3)	連 絡 線		70 m以下		室外機・室内ユニット間		単線1.6mm×3本					
					室内A・室内B間		(電源線) : 単線1.6mm×2本 (信号線) : 燃線0.3mm2×2本					

(注1) 冷房・暖房性能および電気特性は、JIS B 8616 : 2015による温度条件、基準配管《配管相当長7.5m(P40~P63形は5m)、落差0m)》のときの値です。
(注2) 電源電圧は、変動があった場合でも±10%を超えないようにしてください。

(注3) 同一室内ユニットを2台使用し、表示は室内ユニット1台あたりの値を示します。

(注4) ワイヤレスリモコンスイッチは別売部品です。

(注5) 経済産業省告示213号「エアコンディショナーの性能の向上に関する製造事業者等の判断基準等」
(通称 : 省エネ法基準値) における通年エネルギー消費効率は、「APF (JIS B 8616 : 2006)」が適用されます。

(注6) 定格騒音(音響パワーレベル)は、JIS B 8616 : 2015 に基づいた値です。

(注7) 運転音(音圧レベル)は、JIS B 8616 : 2015 に基づいた値です。

(注8) 定格風量は「急」です。

(注9) 漏電遮断器が地絡保護専用の場合には手元開閉器+ヒューズ、または配線用遮断器を設けてください。漏電遮断器は、高調波対応品を使用してください。

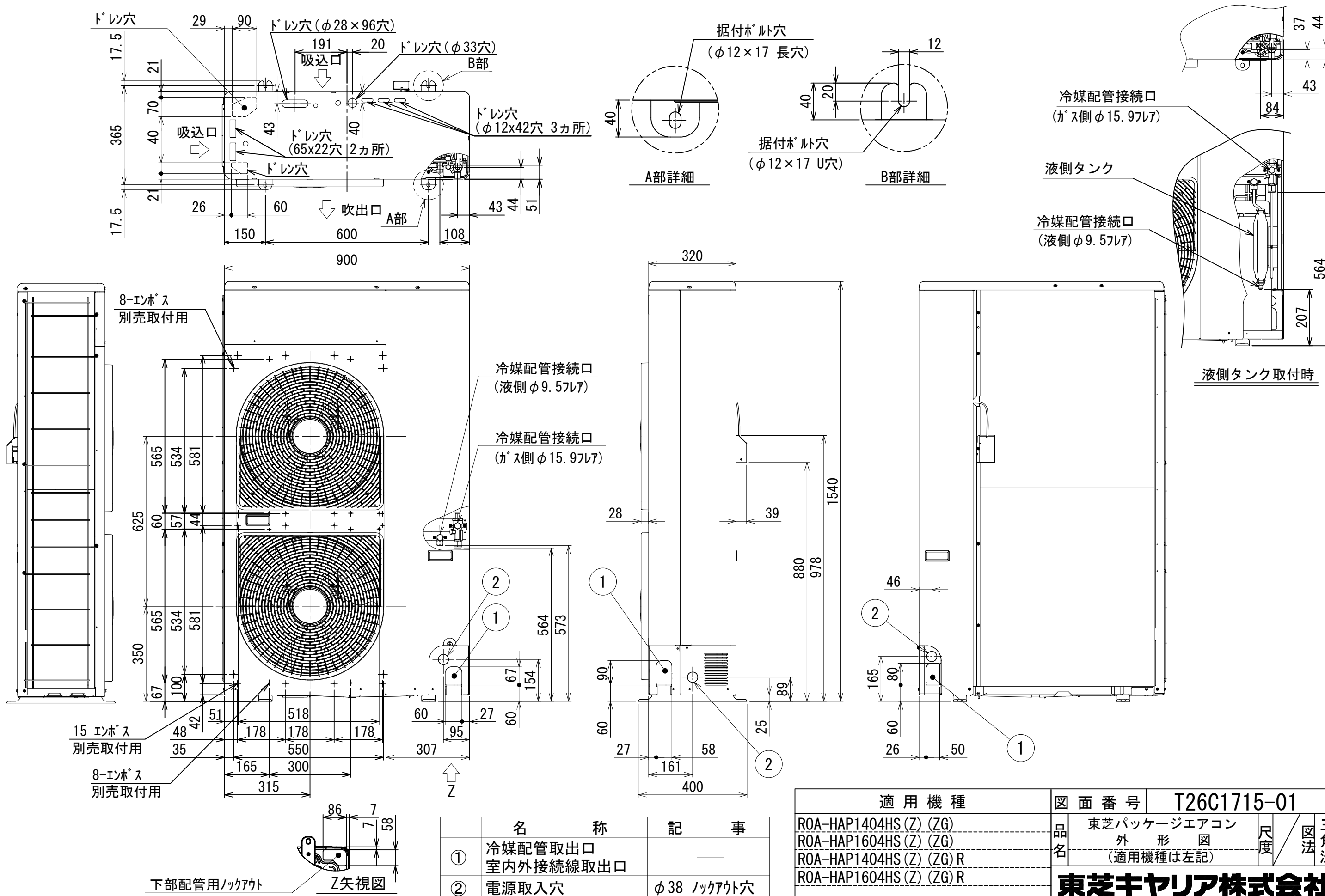
T2517632ZG - 04

東芝キャリア株式会社



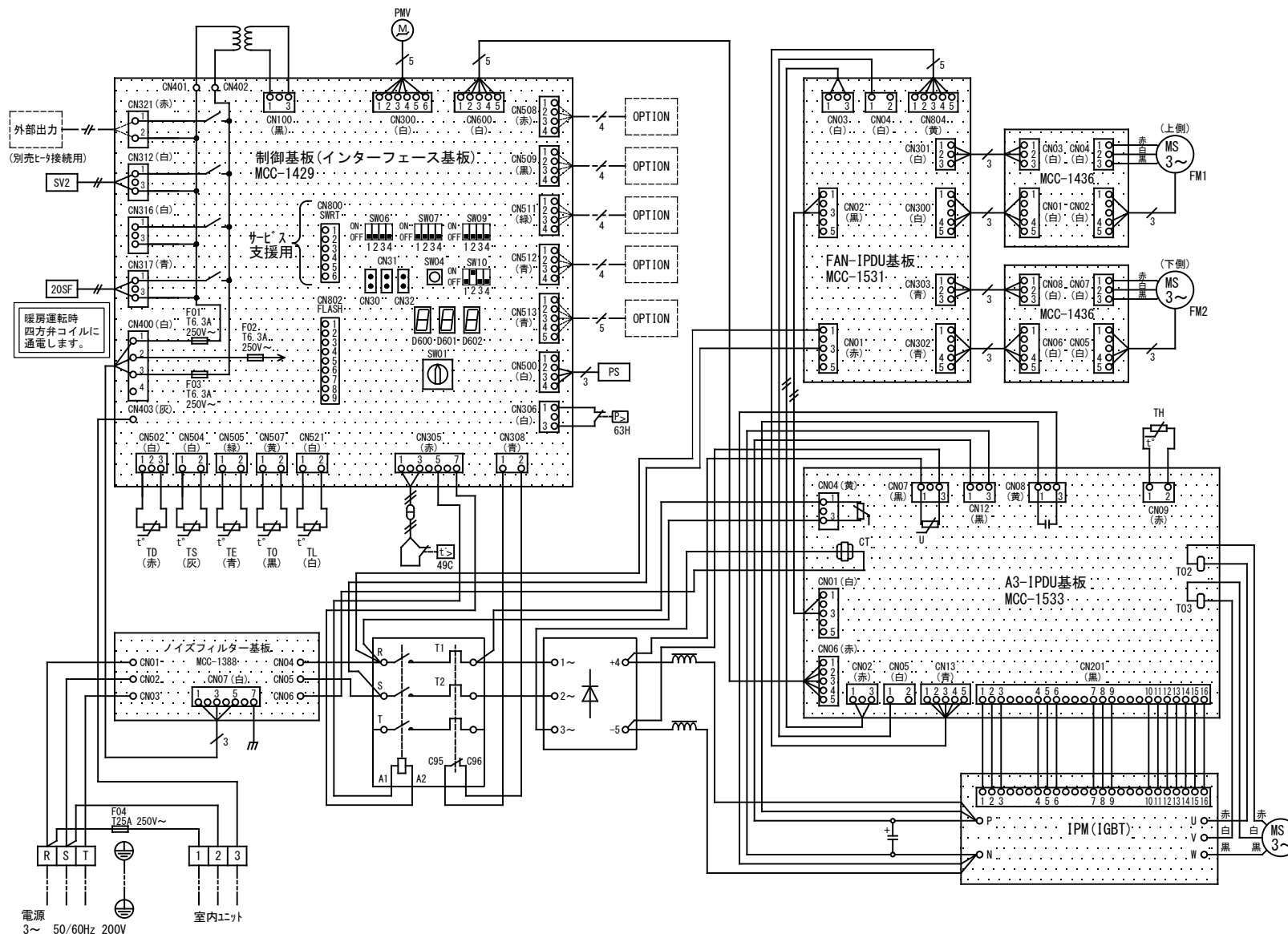
- 注) 1. ◎は端子板を示します。
2. 破線、一点鎖線は現地配線を示します。
3. 室外機、室内ユニットの内部配線は、各々の機種
の配線図を参照してください。
4. 受光ユニット、室内ユニット間の配線には極性がないので、
室内ユニット端子板A, Bへの接続は逆になってもかまいません。

適用機種		図面番号		T25G0453-05			
AIU-AP**H, H-1		品名	東芝パッケージエアコン ツインタイプ 外部結線図(ワイヤレス)	尺度	図法		
AIC-AP**H, H-1							
AIU-AP**WH							
AIU-AP**SH							
AIK-AP**H							
東芝キヤリア株式会社							



	名 称	記 事
①	冷媒配管取出口 室内外接続線取出口	—
②	電源取入穴	φ38 ノックアウト穴

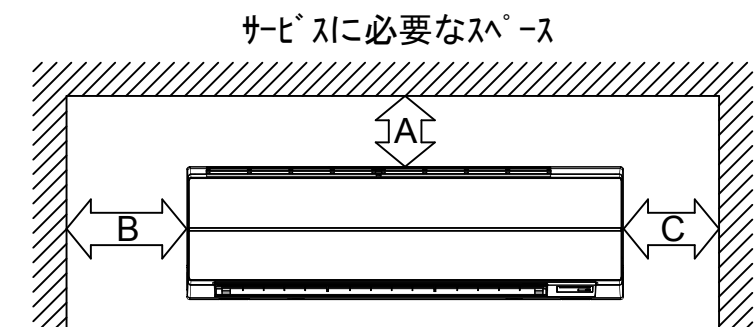
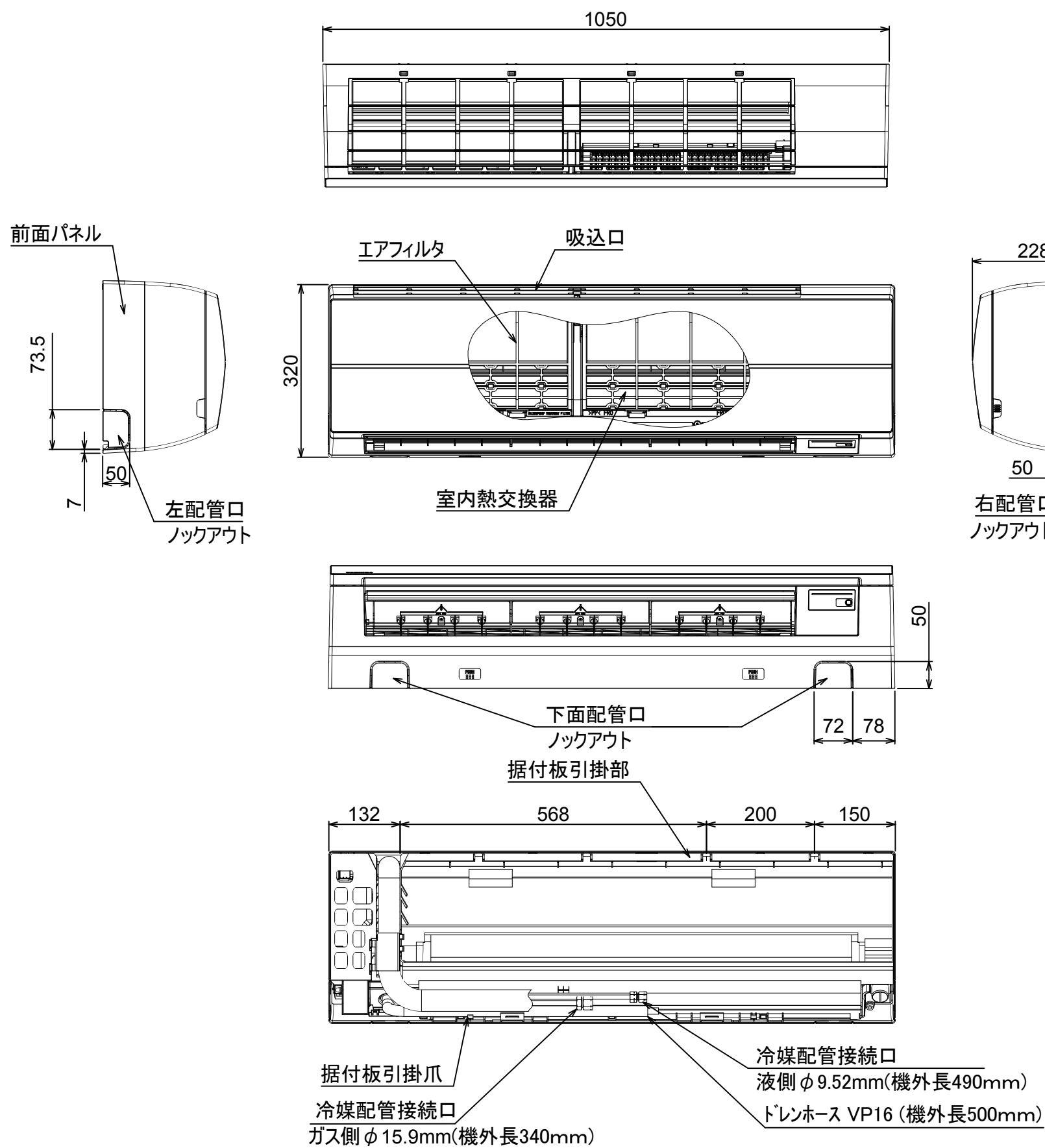
適用機種		図面番号	T26C1715-01	
ROA-HAP1404HS (Z) (ZG)	品名	東芝パッケージエアコン	外形図	三角法
ROA-HAP1604HS (Z) (ZG)		(適用機種は左記)		
ROA-HAP1404HS (Z) (ZG) R				
ROA-HAP1604HS (Z) (ZG) R				
東芝キヤリア株式会社				



記号	品名
CM	圧縮機
TD	配管温度センサ (吐出)
TS	配管温度センサ (吸込)
TE	熱交センサ1
TL	熱交センサ2
TO	外気温度センサ
TH	ヒートシンクセンサ
FM1, FM2	送風用電動機
20SF	四方弁コイル
SV2	二方弁コイル
PMV	電子制御弁
63H	高圧スイッチ
PS	圧力センサ (低圧)
49C	圧縮機ケースサーモ

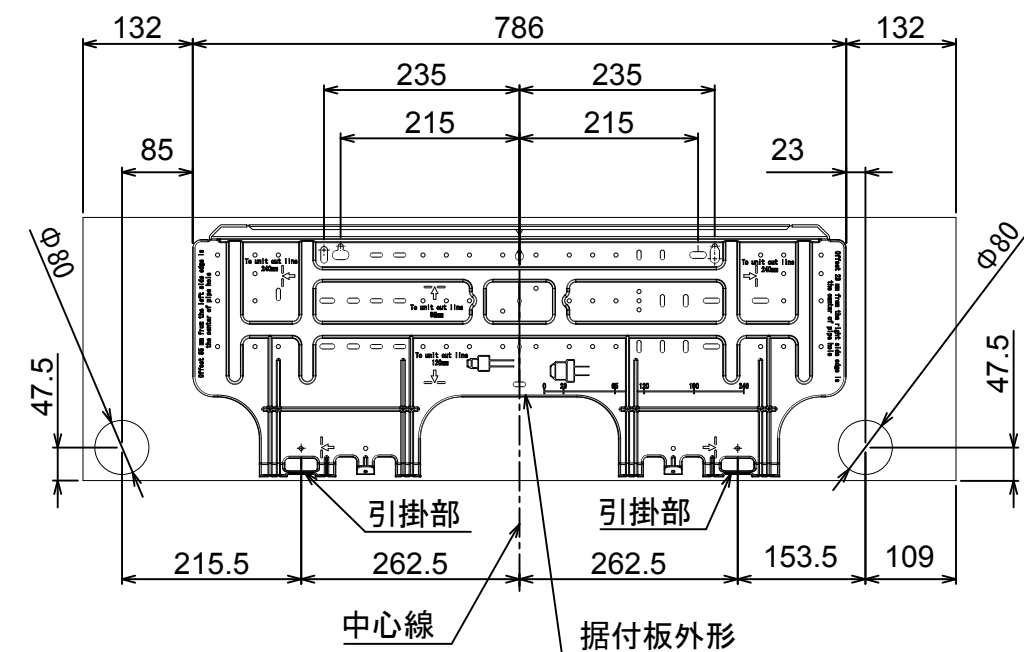
1. 二点鎖線は現地配線、破線は別売付属品を示します。
2. □ は端子台、—○— は接続端子、□ □ はプリント基板上のコネクタを示します。
3. ⊕ は保護アースを示します。
4. ■ はプリント基板を示します。

適用機種		図面番号		T26D1721-01			
ROA-HAP1404HS (Z) (ZG)		品名	東芝パッケージエアコン 配線図		尺度	図法	
ROA-HAP1604HS (Z) (ZG)			(適用機種は左記)				
		東芝キャリア株式会社					



	距離
A	50mm 以上
B	56mm 以上
C	56mm 以上

注)
左側設置スペースを56mmにしたときの横流ファン取りはずしの際、室内機を取りはずす必要があります。室内機を取りはずさずに横流ファンを取りはずすには、製品左端より850mmのスペースが必要です。



適 用 機 種		図 面 番 号		T25A1102-02		
AIK-AP715H	AIK-AP716H	品 名	東芝パッケージエアコン 外 形 図 (適用機種は左記)	尺度	図法	三角法
AIK-AP805H	AIK-AP806H					
		東芝キヤリア株式会社				

単位：mm

記 号	品 名
CN**	コネクタ
F301	ヒューズ
FM	送風用電動機
LM	ルーバーマータ
TA	室温センサ
TB01, 02	ターミナルブロック
TC, TCJ	熱交センサ
別売品 HA	JEMA標準HA端子-A



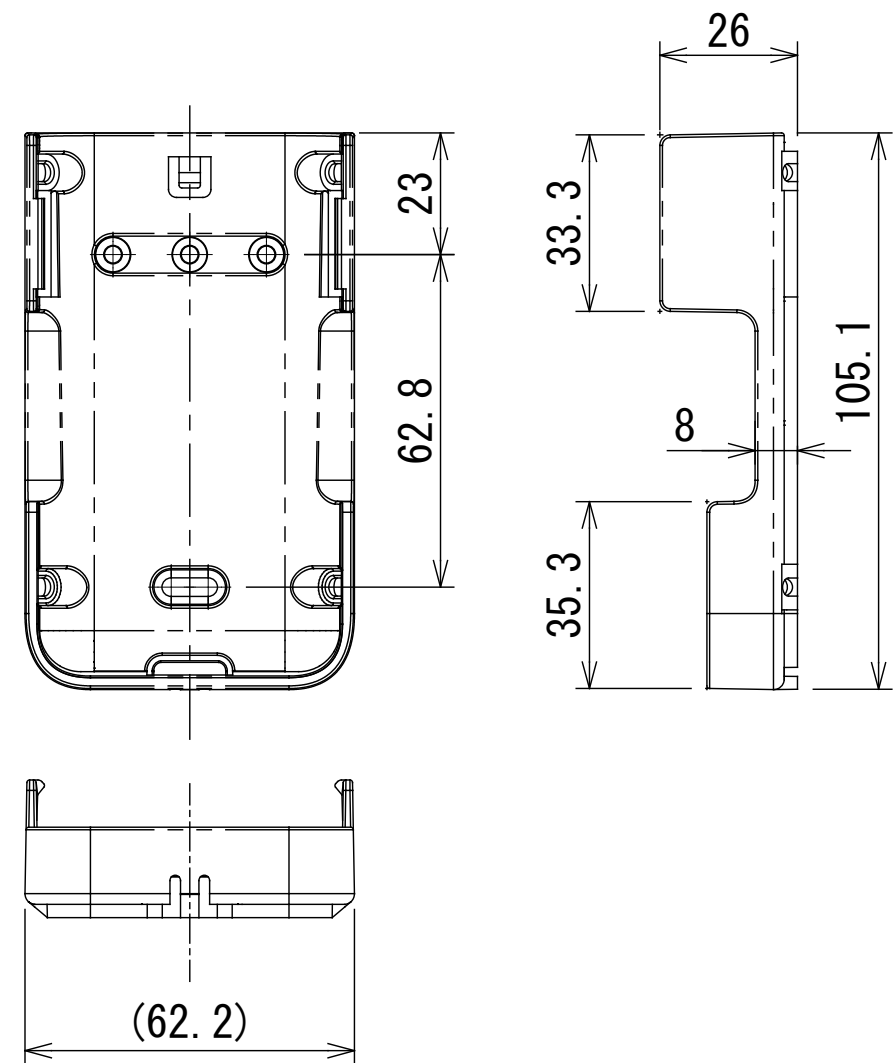
- 破線は現地配線、一点鎖線は別売附属品を示します。
- は端子台、○ は接続端子、
○ はプリント基板上的コネクタを示します。
- ⊕ は保護アースを示します。
- はプリント基板を示します。

適 用 機 種				図 面 番 号		T25B1101-02				
AIK-AP405H	AIK-AP715H	AIK-AP406H	AIK-AP716H	品 名	東芝パッケージエアコン			尺 度	図 法	三 角 法
AIK-AP455H	AIK-AP805H	AIK-AP456H	AIK-AP806H		配 線 図					
AIK-AP505H		AIK-AP506H			(適用機種は左記)					
AIK-AP565H		AIK-AP566H			東芝キャリア株式会社					
AIK-AP635H		AIK-AP636H								

ワイヤレスリモコン寸法図



リモコンホルダー（付属）寸法図



リモコン単品形名	製品形名	本体色
WX-TA01GJ	RBC-ATX41	フルムーンホワイト

適 用 機 種		図 面 番 号		T29E1406-02			
RBC-ATX41		品 名	東芝パッケージエアコン用別売部品 外 形 図		尺 度	図 法	三 角 法
			ワイヤレスリモコンキット				
		日本キャリア株式会社					



	A	B	C	D
液側	34	14	φ 9.5	φ 9.5
ガス側	44	21	φ 15.9	φ 15.9

適用機種		図面番号		T25F0102-0			
RBC-TWP50		品名	東芝ツインシステム エアコン用分岐管		尺度	図法	三角法
		東芝キヤリア株式会社					