

セット名称 ASHB14054M-R  
仕様表 (室内ユニット) AIU-AP715SH ×2

(室外機) ROA-HAP1404HSR  
(分岐管) RBC-TWP50

天カセ  
インバータ  
同時ツイン

東芝パッケージエアコン

(空冷インバータヒートポンプ式天井カセット形1方向吹出しタイプ)

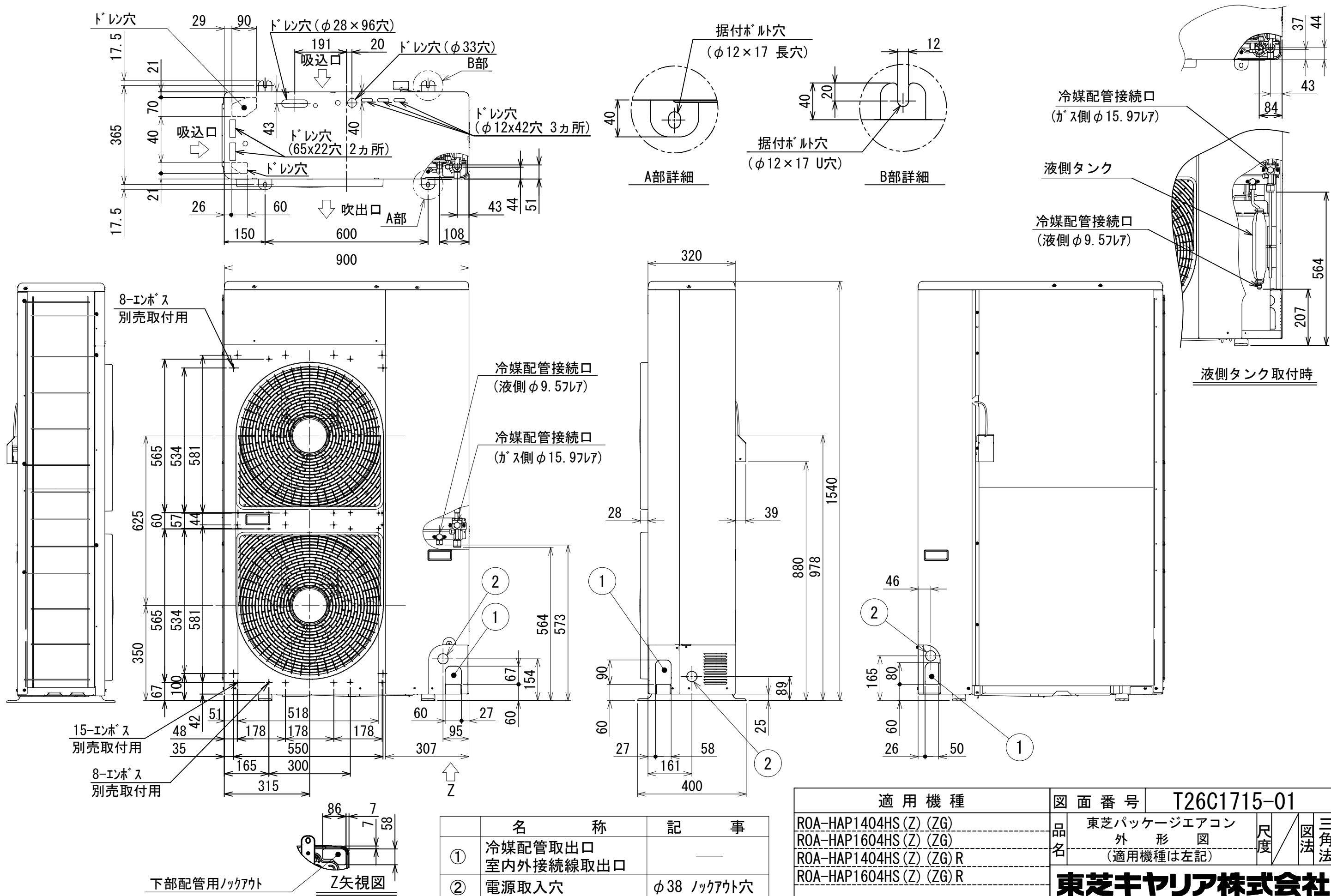
(50/60Hz)

冷房性能 (注1)	定格冷房標準能力		kW	12.5 < 4.0 ~ 14.0 >	室 外 機	形 名		ROA-HAP1404HSR		
	顯 熱 比		-	0.68		外 装		シルキーシェード(マンセル1Y8.5/O.5)		
	定格冷房標準エネルギー消費効率		-	2.64		外形寸法	高 さ	mm	1,540	
	中間冷房標準能力		kW	5.8			幅	mm	900	
	中間冷房中温能力		kW	6.2			奥 行	mm	320	
暖房性能 (注1)	最小冷房中温能力		kW	4.7	機	総 質 量		kg	116	
	定格暖房標準能力		kW	14.0 < 4.0 ~ 18.0 >		圧 縮 機	形 式		全密閉形	
	定格暖房標準エネルギー消費効率		-	3.25			圧縮機用電動機定格出力	kW	3.40	
	中間暖房標準能力		kW	6.7		極 数		4		
	最小暖房標準能力		kW	3.7		空 気 熱 交 換 器				フィンドチューブ
最大暖房低溫能力	最大暖房低溫能力		kW	16.0	外 機	冷 媒 制 御		(冷)	電子制御弁	
	最大暖房極低溫能力(-7℃)		kW	13.5 / 13.5		(暖)		電子制御弁		
	最大極低溫能力(-15℃)		kW	16.0 / 16.0		送風装置	送 風 機		プロペラファン	
	最大極低溫能力(-20℃)		kW	14.0 / 14.0			標 準 風 量	m³/min	100.0	
	通 年 エ ネ ル ギ ー 消 費 効 率		(注5)	4.7 / 4.7			電 動 機	kW	0.100+0.100	
冷 暖 平 均 エ ネ ル ギ ー 消 費 効 率	APF2015 (JIS B 8616:2015)		-	4.7 / 4.7	機	高 圧 ス イ ッ チ		MPa	作動: 4.15 復帰: 3.20	
	APF (JIS B 8616:2006)		-	4.3		低 圧 ス イ ッ チ		MPa	-	
	冷 暖 平 均 エ ネ ル ギ ー 消 費 効 率		-	2.95 / 2.95		保 護 装 置		吐出温度センサー 過電流センサー 圧縮機サーモ		
	電 源		(注2)	三相 200V 50/60 Hz		ケ ー ス ヒ ー タ		W	-	
	消費電力			4.73 / 4.73		定格騒音(音響パワーレベル)	(冷)	dB	68	
電 気 特 性 (注1)	冷 房	中間冷房標準	kW	1.21 / 1.21	機	(注6)	(暖)	dB	67	
		中間冷房中温	kW	0.978 / 0.978		運 転 音 (音圧レベル)	(冷)	dB	49	
		最小冷房中温	kW	0.692 / 0.692			(注7)	(暖)	dB	50
		定格暖房標準	kW	4.31 / 4.31		I P コ ー ド		IPX4		
		中間暖房標準	kW	1.49 / 1.49		設 計 圧 力		高 圧 部	MPa	4.15
電 気 特 性 (注1)	暖 房	最小暖房標準	kW	0.850 / 0.850	機	低 圧 部		MPa	2.21	
		最大暖房低溫	kW	6.95 / 6.95		冷 媒 ・ 出 荷 時 封 入 量		kg	R410A・3.90	
		最大暖房極低溫(-7℃)	kW	6.58 / 6.58		冷 媒 追 加 不 要 の 最 大 実 長		m	20	
		運 転 電 流	(冷)	14.5 / 14.5		冷 媒 追 加 量		g/m	主配管: 40 分岐配管: 40	
		(暖)	A	13.3 / 13.3						
電 気 特 性 (注1)	力 率		(冷)	94 / 94	機					
	(暖)		%	94 / 94						
	始 動 電 流		A	- / -						
	形 名		AIU-AP715SH							
	外 装		グレー (断熱材貼付溶融亜鉛メッキ鋼板)							
室 内 ユ ニ ッ ト (注3)	外形寸法	高 さ	mm	200	冷 媒 配 管	室外機・分岐管間		mm	ガス側: φ15.9 液側: φ9.5	
		幅	mm	1,000		分岐管・室内ユニット間		mm	ガス側: φ15.9 液側: φ9.5	
		奥 行	mm	710		最 大 実 長		m	50	
		総 質 量		kg		21	最 大 落 差		m	室外機が上の場合: 30 室外機が下の場合: 30
		空 気 熱 交 換 器		フィンドチューブ			分岐配管最大長さ		m	15
防 音 ・ 断 熱 材	防 音 ・ 断 熱 材		難燃性ポリエチレンフォーム、発泡ポリスチレン			分岐配管長さの最大差		m	10	
	送風装置	送 風 機		シロッコファン			漏 電 遮 断 器		(注9)	30A、30mA 0.1sec以下
		風 量	(注8)	m³/min	19.0 / 16.0 / 13.5	電 源 配 線	開 閉 器 容 量	A	30	
		急 / 強 / 弱			手元開閉器		ヒューズ	A	30	
	電 動 機	kW	0.030	配線用遮断器	A		30			
エ ア フ ィ ー ル タ	エ ア フ ィ ー ル タ		天井パネルに付属			電 源 配 線	線 径		電源線こう長(最大)	
	運 転 調 整 装 置		(注4)	リモコンスイッチ	単線1.6mm		- / -			
	ド レ ン ロ 径 (呼び径)			25(塩ビ管)	単線2.0mm		- / -			
	定格騒音(音響パワーレベル)		(注6)	60 / 56 / 52	燃線3.5mm²		13 / 13			
	急 / 強 / 弱		dB(A)		燃線5.5mm²		20 / 20			
運 転 音 (音圧レベル)	運 転 音 (音圧レベル)		(注7)	45 / 41 / 37	電 源 配 線	燃線8.0mm²		30 / 30		
	急 / 強 / 弱		dB(A)			燃線14.0mm²		52 / 52		
	電 熱 装 置		取付不可			燃線22.0mm²		82 / 82		
	形 名		RBC-US21PG(W)-1			燃線38.0mm²		- / -		
	外 装		(W:ムーンホワイト(マンセル2.5GY9.0/O.5))			連 絡 線		室外機・室内ユニット間	70 m以下	
室 内 ユ ニ ッ ト (注4)	外形寸法	高 さ	mm	20	室 内 ユ ニ ッ ト	室内A・室内B間		(電源線): 単線1.6mm×2本 (信号線): 燃線0.3mm²×2本		
		幅	mm	1,230		リモコンコード		VCTF0.5-2.0mm² 2芯 など		
		奥 行	mm	800		(室内Aにのみ接続します)		(500mまで)		
		総 質 量		kg		5.5				
		高 さ		mm		20				



- 注) 1. ◎は端子板を示します。  
2. 破線、一点鎖線は現地配線を示します。  
3. 室外機、室内ユニットの内部配線は、各々の機種の配線図を参照してください。  
4. リモコン配線には極性がないので、室内ユニット端子板A, Bへの接続は逆になってもかまいません。

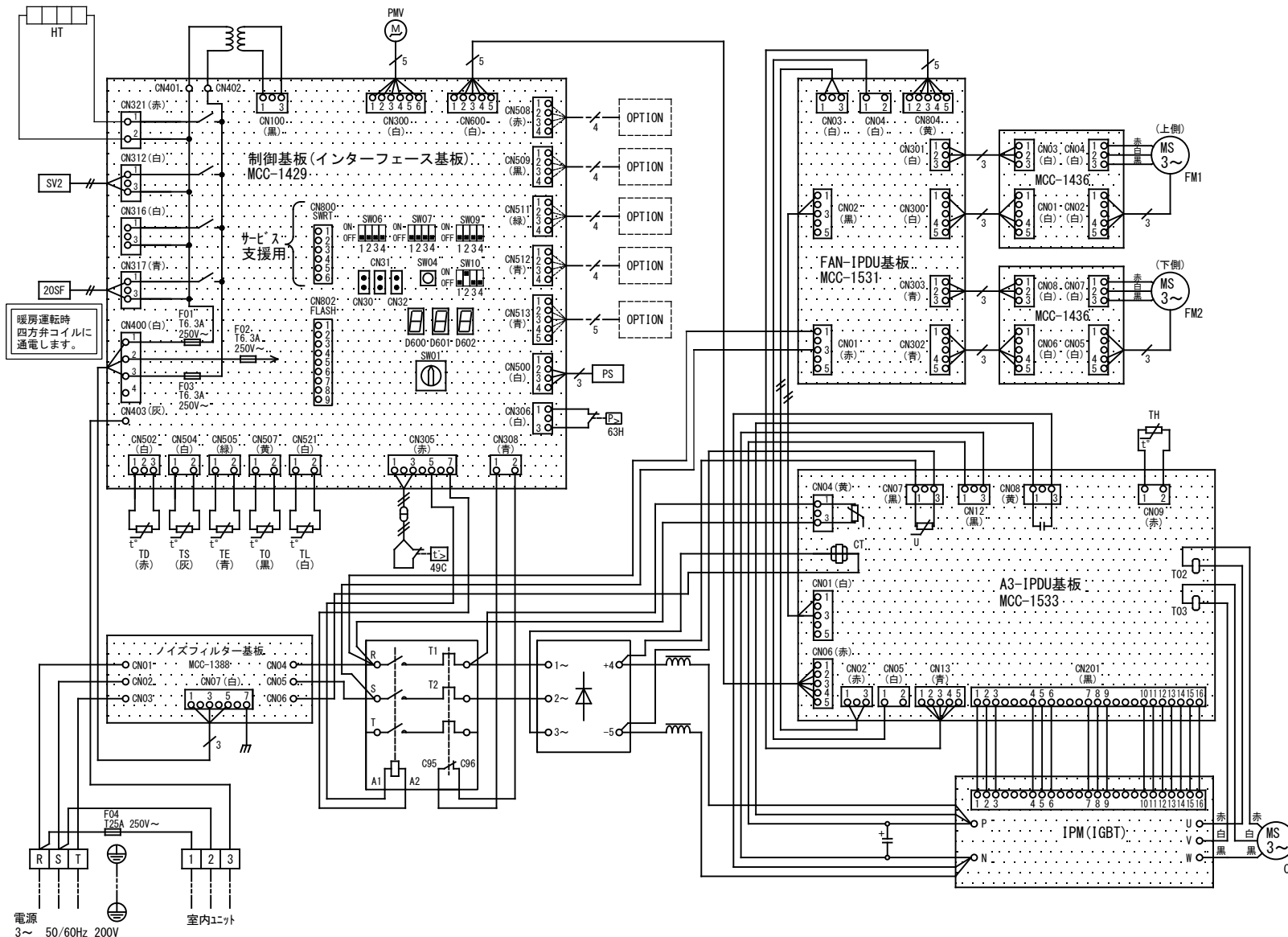
適 用 機 種		図 面 番 号		T25G0708-03		
AIU-AP**H	AIK-AP**H	品 名	東芝パッケージエアコン ツインタイプ 外部結線図	尺 度	図 法	
AIC-AP**H	AIC-AP**PH					
AIU-AP**WH						
AID-AP**BH, BH-1						
AIU-AP**SH, SH-1						
東芝キヤリア株式会社						



	名 称	記 事
①	冷媒配管取出口 室内外接続線取出口	—
②	電源取入穴	φ38 ノックアウト穴

適用機種		図面番号	T26C1715-01		
ROA-HAP1404HS (Z) (ZG)	品名	東芝パッケージエアコン	外形図	尺度	図法 三角法
ROA-HAP1604HS (Z) (ZG)		(適用機種は左記)			
ROA-HAP1404HS (Z) (ZG) R					
ROA-HAP1604HS (Z) (ZG) R					

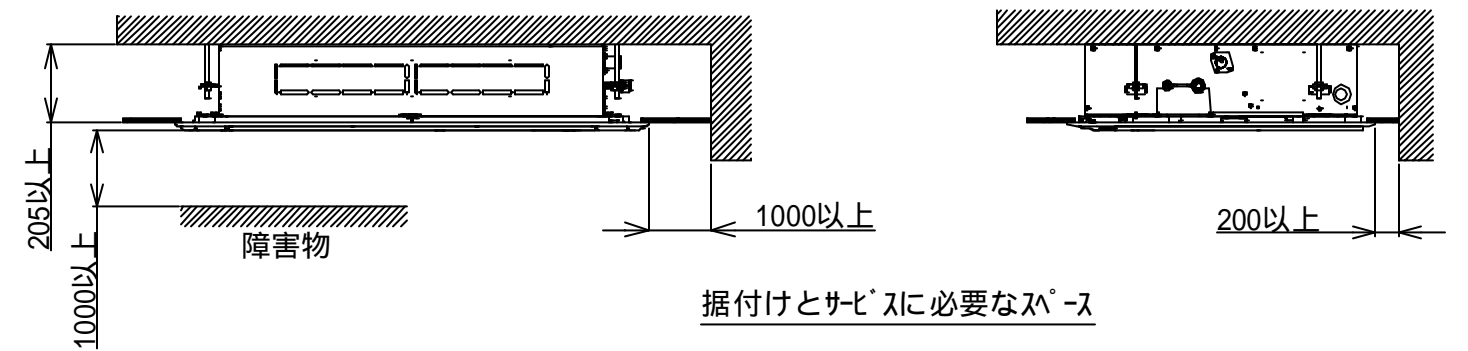
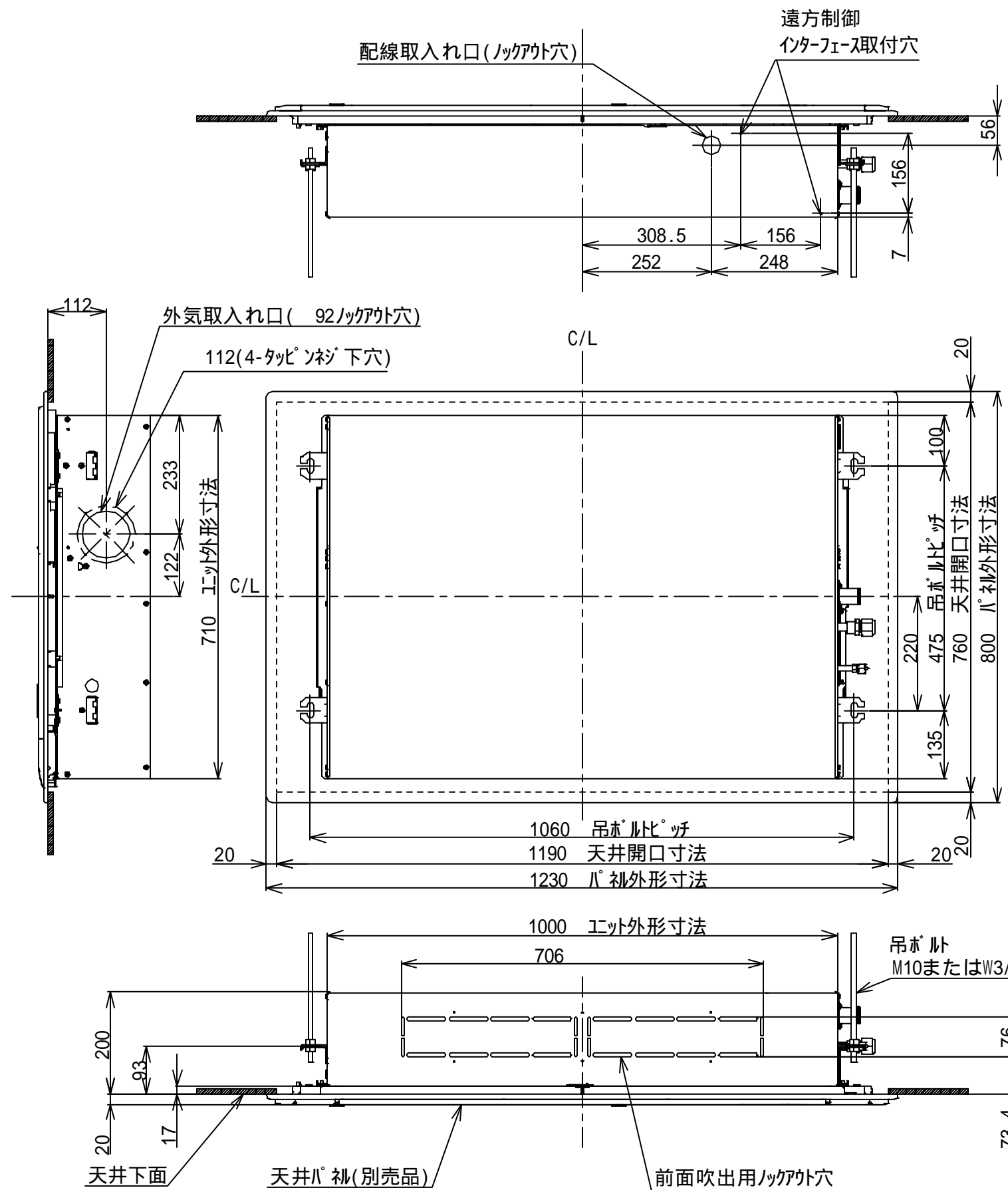
**東芝キヤリア株式会社**



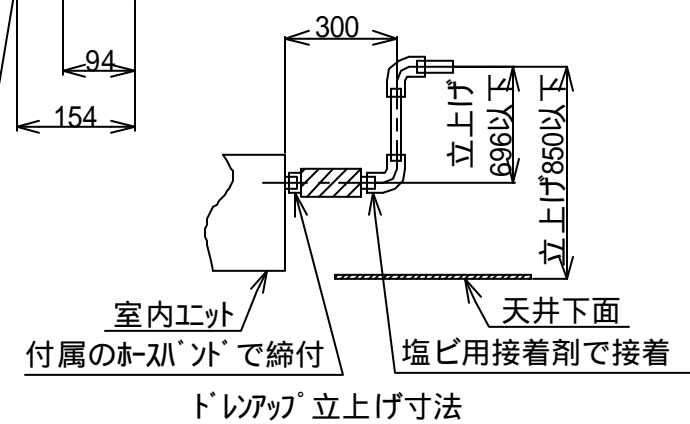
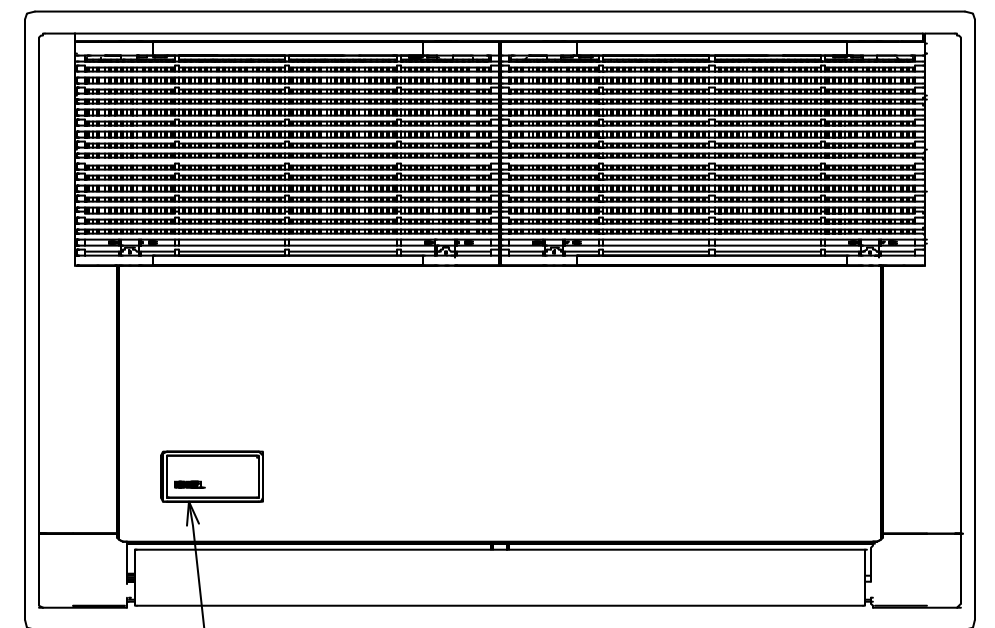
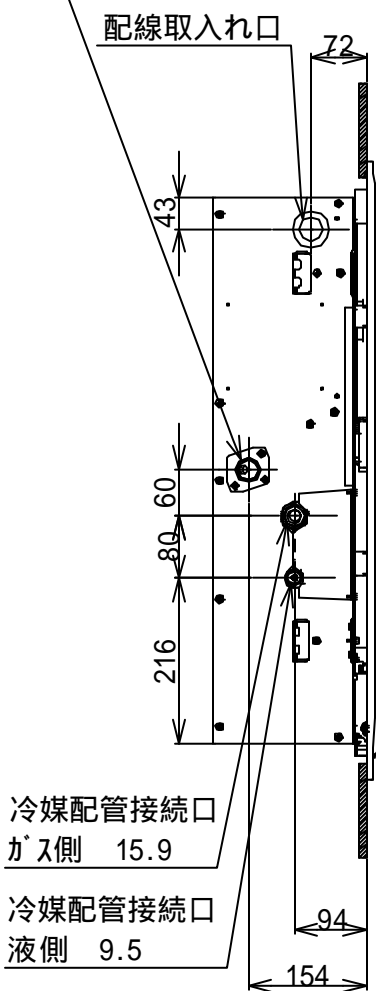
記号	品名
CM	圧縮機
TD	配管温度センサ (吐出)
TS	配管温度センサ (吸込)
TE	熱交センサ1
TL	熱交センサ2
TO	外気温度センサ
TH	ヒートシンクセンサ
FM1, FM2	送風用電動機
20SF	四方弁コイル
SV2	ニ方弁コイル
PMV	電子制御弁
63H	高圧スイッチ
PS	圧力センサ (低圧)
49C	圧縮機ケースサーモ
HT	底版ヒータ

1. 二点鎖線は現地配線、破線は別売付属品を示します。
2. □ は端子台、—○— は接続端子、□ □ はプリント基板上のコネクタを示します。
3. ⊕ は保護アースを示します。
4. ■ はプリント基板を示します。

適用機種	図面番号	T26D1722-01
ROA-HAP1404HS (Z) (ZG) R	品名	東芝パッケージエアコン
ROA-HAP1604HS (Z) (ZG) R	配線図	配線図
	(適用機種は左記)	尺度
		図法
東芝キヤリア株式会社		



ドレン配管接続口  
(必ず付属のルキップホースを接続すること)

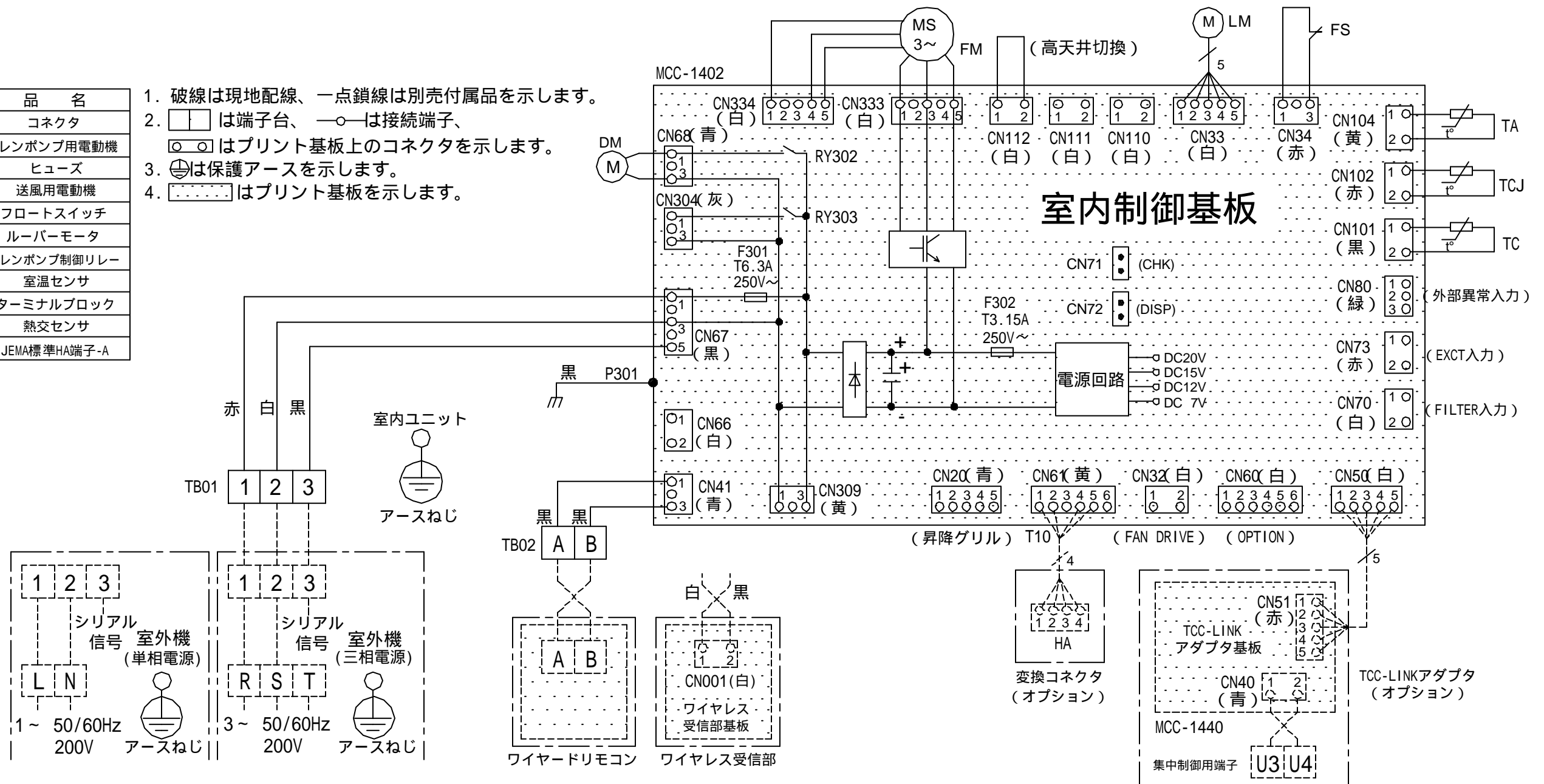


(単位: mm)

適 用 機 種		図 面 番 号		T25A1002-01			
AIU-AP715SH		品 名	東芝パッケージエアコン		尺 度	図 法	三 角 法
AIU-AP805SH			外 形 図				
			( 適用機種は左記 )				
		東芝キヤリア株式会社					

記 号	品 名
CN**	コネクタ
DM	ドレンポンプ用電動機
F301,302	ヒューズ
FM	送風用電動機
FS	フロートスイッチ
LM	ルーバーマータ
RY302	ドレンポンプ制御リレー
TA	室温センサ
TB01,02	ターミナルブロック
TC, TCJ	熱交センサ
別売品 HA	JEMA標準HA端子-A

- 破線は現地配線、一点鎖線は別売付属品を示します。
- は端子台、—○— は接続端子、  
□○□ はプリント基板上的コネクタを示します。
- ⊕ は保護アースを示します。
- はプリント基板を示します。



適 用 機 種		図 面 番 号		T25B1002-02			
AIU-AP405SH	AIU-AP715SH	品 名	東芝パッケージエアコン		尺 度	図 法	三 角 法
AIU-AP455SH	AIU-AP805SH		配 線 図				
AIU-AP505SH			(適用機種は左記)				
AIU-AP565SH			東芝キャリア株式会社				
AIU-AP635SH							

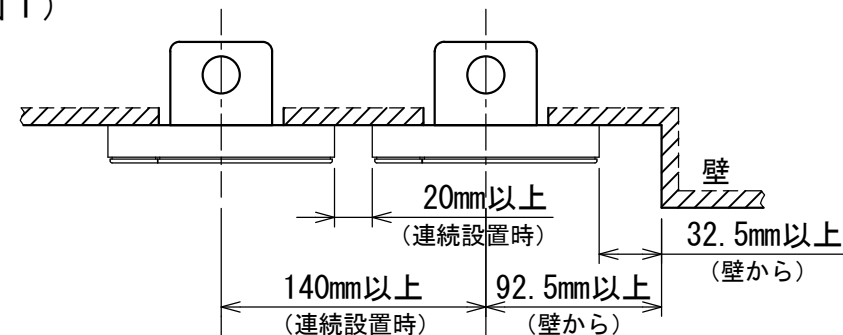


お願い)  
配線を埋込まれる場合は、JIS-C8340  
1個用スイッチボックス(カバーなし)  
又は、2個用スイッチボックス(カバーなし)  
を現地手配し、埋込んでください。

### 連続設置の場合の取付方法

リモコンを壁面に取付ける場合は、図1・図2・図3の  
取付け方法を守ってください。

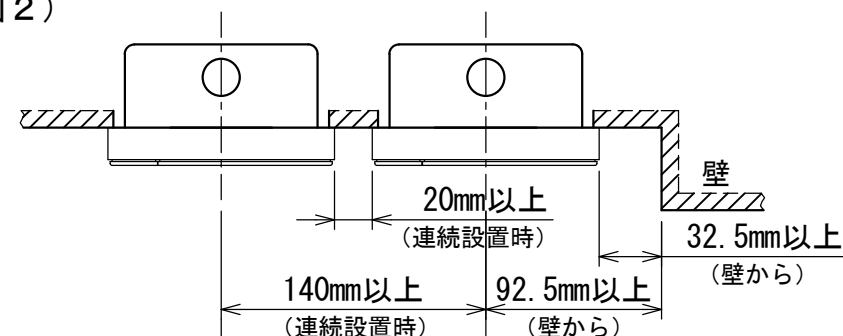
(図1)



リモコン線引出し口

JIS C8340  
1個用スイッチボックス  
(カバーなし)

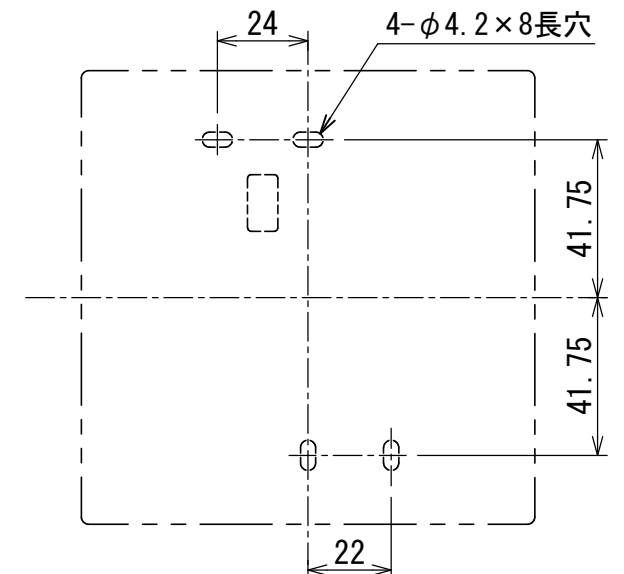
(図2)



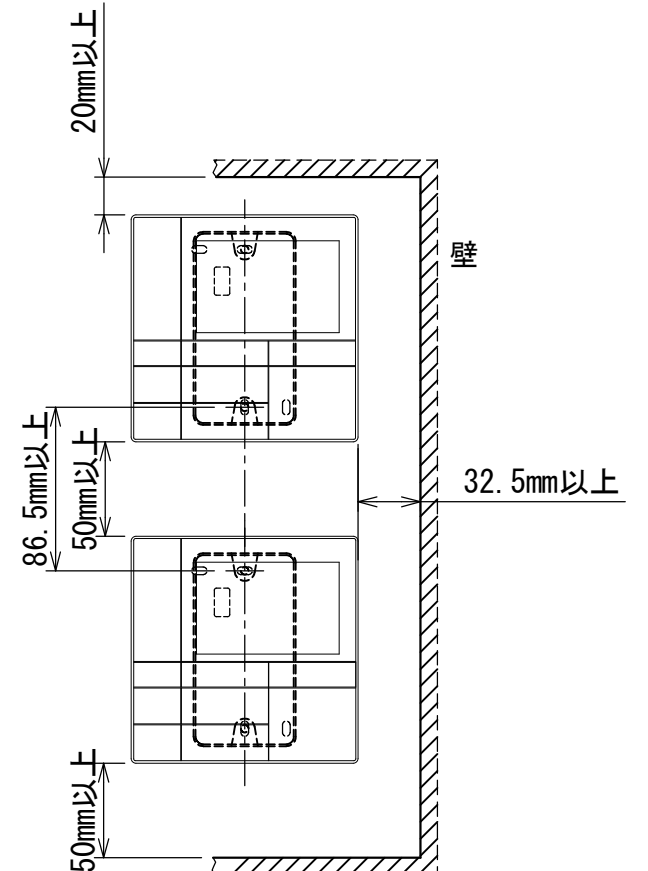
リモコン線引出し口

JIS C8340  
2個用スイッチボックス  
(カバーなし)

### ＜リモコン取付け寸法＞



(図3)



### リモコン配線とリモコン渡り線

リモコン配線(通信線)とAC100V/200Vの配線を  
直接接触させたり、同一電線管に収めること  
はできません。ノイズ等により、制御系統に  
異常が生じる恐れがあります。

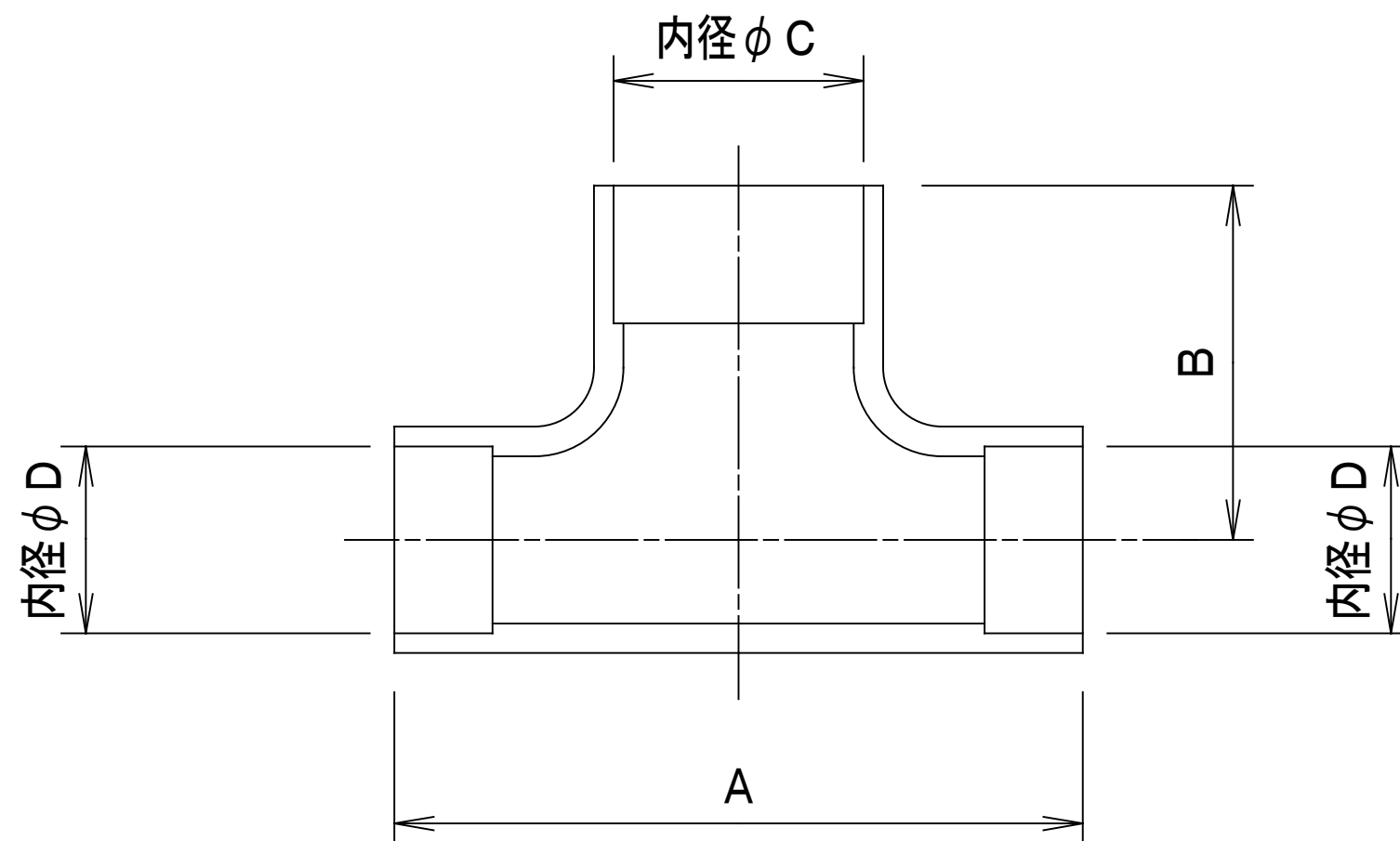
※ご使用のリモコンによって異なります。

線種	VCTF: 0.3mm <sup>2</sup> × 2			VCTF: 0.5mm <sup>2</sup> ~ 2.0mm <sup>2</sup> × 2		
	1リモコン	2リモコン	ワイヤレスとの 2リモコン	1リモコン	2リモコン	ワイヤレスとの 2リモコン
リモコン配線とリモコン 渡り配線の総配線長 (L+L1+L2+...Ln)	200mまで	120mまで	200mまで	500mまで	300mまで	400mまで
リモコン渡り配線の総配線長 (L1+L2+...Ln)	200mまで			200mまで		



適用機種		図面番号		T29E1405-01			
RBC-AMS53		品名	東芝パッケージエアコン用別売部品 外形図		尺度	図法	三角法
			ワイヤードリモコン				
		東芝キヤリア株式会社					

T29E1405-4Y



	A	B	C	D
液 側	3 4	1 4	φ 9. 5	φ 9. 5
ガス側	4 4	2 1	φ 15. 9	φ 15. 9

適用機種		図面番号		T25F0102-0				
RBC-TWP50		品名	東芝ツインシステム エアコン用分岐管		尺度	<div></div>	図法	三角法
		日本キャリア株式会社						