

【JRA耐塩害仕様】

セット名称
仕様表

ABHB14054MZ-R
(室内ユニット) AID-AP715BH ×2

(室外機) ROA-HAP1404HSZR
(分岐管) RBC-TWP50

天埋ビルトイン
インバータ
同時ツイン

東芝パッケージエアコン

(空冷インバータヒートポンプ式天井埋込形ビルトインタイプ)

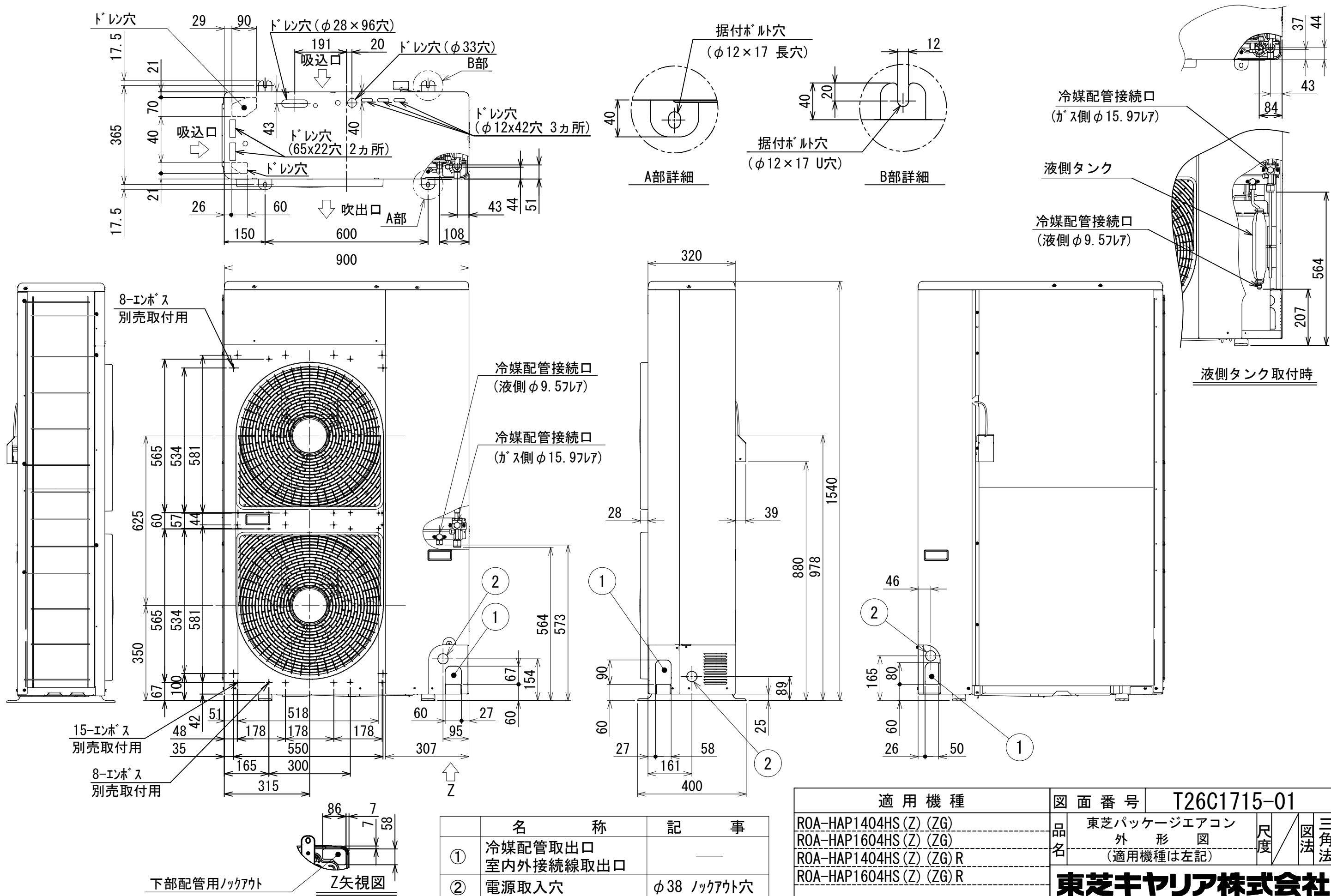
(50/60Hz)

冷房性能 (注1)	定格冷房標準能力		kW	12.5 < 4.0 ~ 14.0 >		室
--------------	----------	--	----	---------------------	--	---



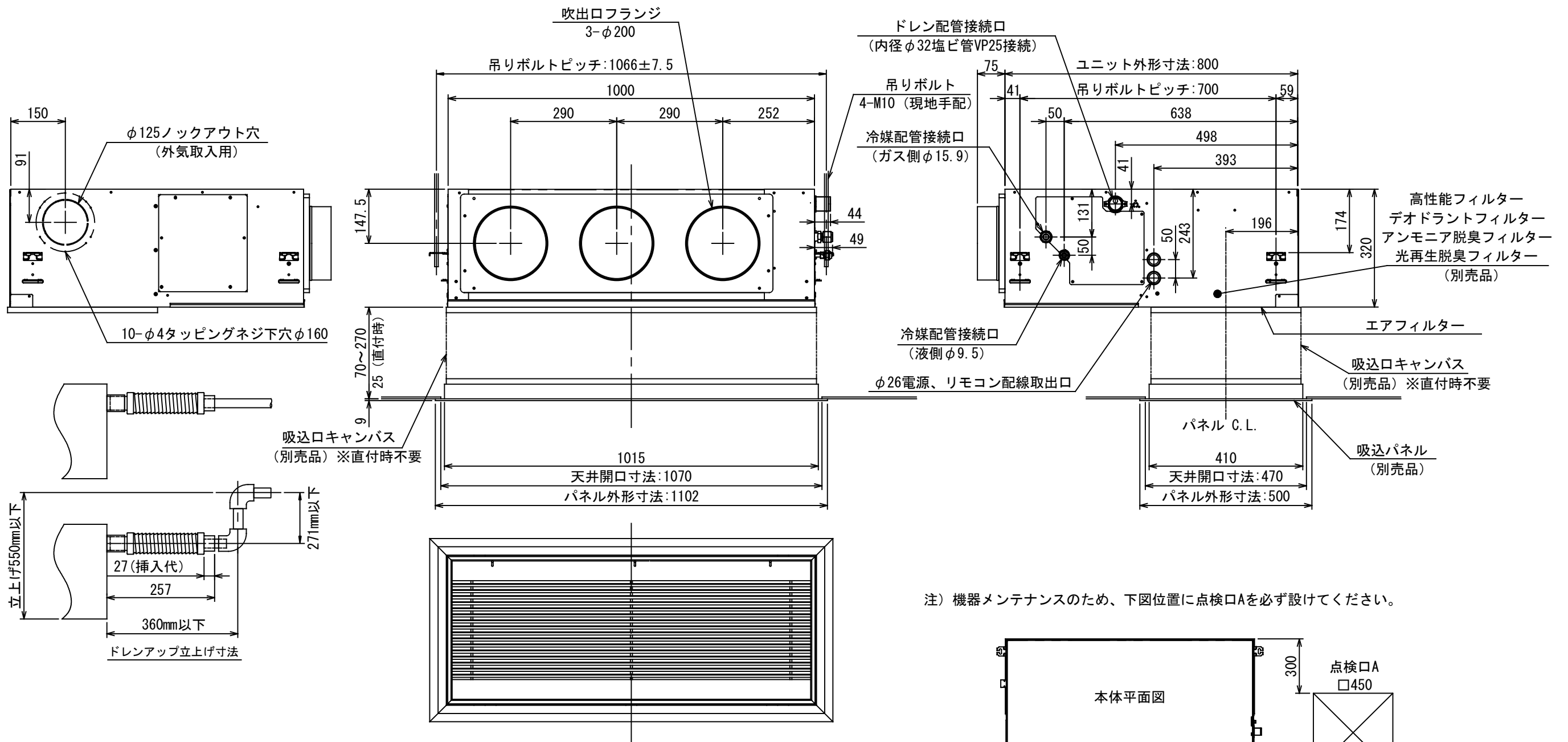
- 注) 1. ◎は端子板を示します。
2. 破線、一点鎖線は現地配線を示します。
3. 室外機、室内ユニットの内部配線は、各々の機種の配線図を参照してください。
4. リモコン配線には極性がないので、室内ユニット端子板A, Bへの接続は逆になってもかまいません。

適用機種		図面番号		T25G0708-03			
AIU-AP**H	AIK-AP**H	品名	東芝パッケージエアコン ツインタイプ	尺度	図法		
AIC-AP**H	AIC-AP**PH						
AIU-AP**WH							
AID-AP**BH, BH-1							
AIU-AP**SH, SH-1							
東芝キヤリア株式会社							



	名 称	記 事
①	冷媒配管取出口 室内外接続線取出口	—
②	電源取入穴	φ38 ノックアウト穴

適用機種		図面番号	T26C1715-01		
ROA-HAP1404HS(Z)(ZG)	品名	東芝パッケージエアコン	外形図	尺度	図法 三角法
ROA-HAP1604HS(Z)(ZG)		(適用機種は左記)			
ROA-HAP1404HS(Z)(ZG)R					
ROA-HAP1604HS(Z)(ZG)R					
東芝キヤリア株式会社					

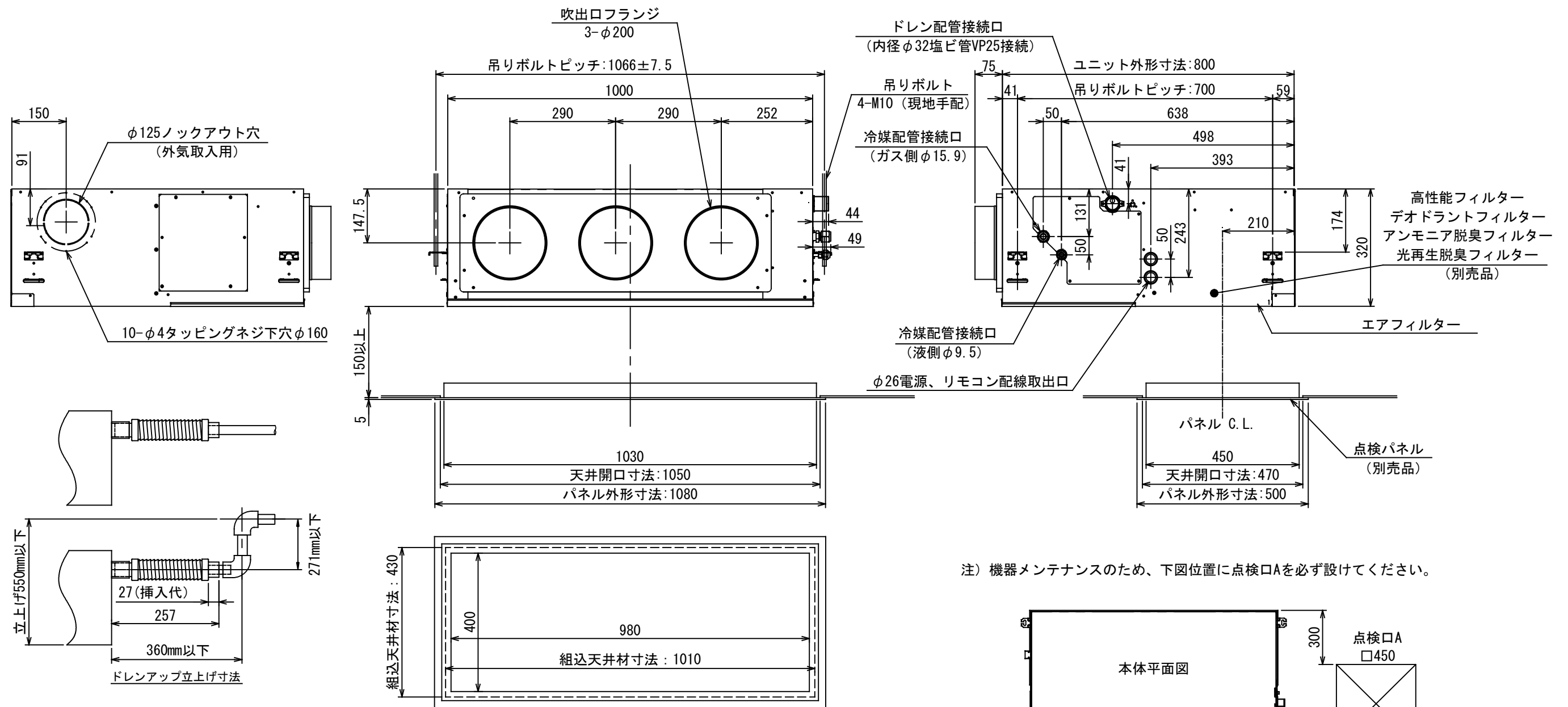


組合 せ 別 売 部 品	形 名	RBC-UD801P (W)
	外 装	(W) : ムーンホワイト (マンセル: 2.5GY9.0/0.5)
	高さ×幅×奥行 (mm)	9×1102×500
	総 質 量 (kg)	5
	吸込口キャンバス	TCB-CAB801B

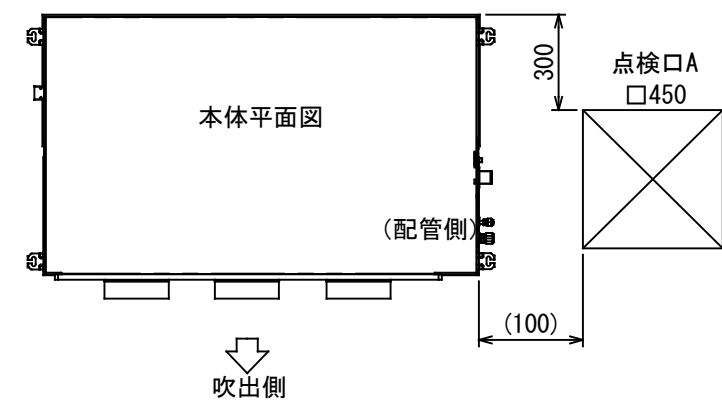
(注) 高性能フィルター、デオドラントフィルター、アンモニア脱臭フィルター、光再生脱臭フィルターの同時使用はできません。
上記フィルター使用時には、エアコン付属のエアフィルターを併用してください。

【下面吸込方式】

図 番	T25A1008-AID-AP715BH	03	図 法
		215	三角法
品 名	東芝パッケージエアコン外形図 (天井埋込形ビルトインタイプ) (1/4)	尺 度	単 位
			m m
形 名	AID-AP715BH	東芝キャリア株式会社	



注) 機器メンテナンスのため、下図位置に点検口Aを必ず設けてください。



【天井リターン方式】

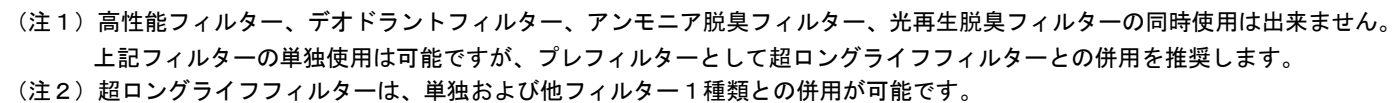
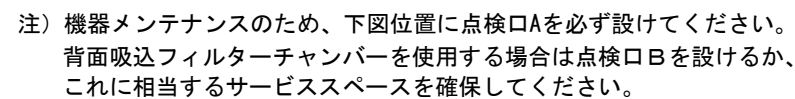
(注) 高性能フィルター、デオドラントフィルター、アンモニア脱臭フィルター、光再生脱臭フィルターの同時使用はできません。
上記フィルター使用時には、エアコン付属のエアフィルターを併用してください。

組合せ別売部品	点検パネル	形名	TCB-TD801P(W)
	外装	(W) : ムーンホワイト(マンセル: 2.5GY9.0/0.5)	
	高さ×幅×奥行(mm)	5×1080×500	
	高性能フィルター(65%)	TCB-UFM31B	

図番	T25A1008-AID-AP715BH	03	図法
		215	三角法
品名	東芝パッケージエアコン外形図 (天井埋込形ビルトインタイプ) (2/4)	尺度	単位
		1/	m m
形名	AID-AP715BH	東芝キャリア株式会社	

(注1) 高性能フィルター、デオドラントフィルター、アンモニア脱臭フィルター、光再生脱臭フィルターの同時使用は出来ません。
上記フィルターの単独使用は可能ですが、プレフィルターとして超ロングライフフィルターとの併用を推奨します。

(注2) 超ロングライフフィルターは、単独および他フィルター1種類との併用が可能です。



【背面吸込方式(丸ダクト)】

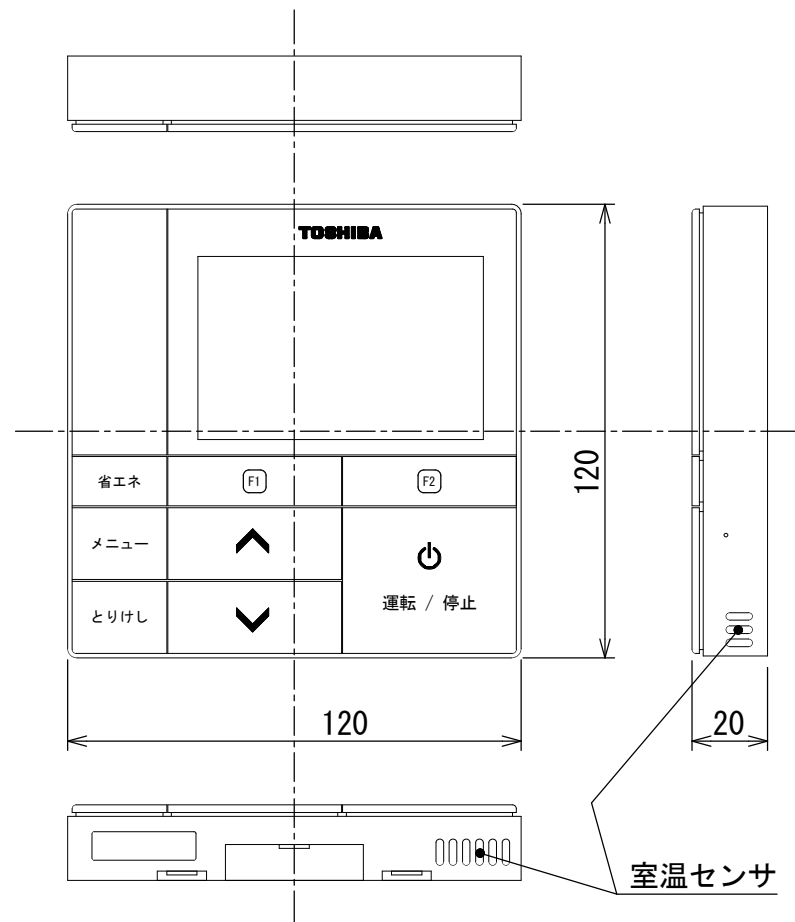
図 番	T25A1008-AID-AP715BH		03	図 法
			215	三角法
品 名	東芝パッケージエアコン外形図 (天井埋込形ビルトインタイプ) (4/4)		尺 度	単 位
				m m
形 名	AID-AP715BH	東芝キヤリア株式会社		

1. 破線は現地配線、一点鎖線は別売付属品を示します。
2. □ は端子台、—○— は接続端子、
○ はプリント基板上のコネクタを示します。
3. ⊕ は保護アースを示します。
4. はプリント基板を示します。
5. 加湿器を取付ける時は別売の気化式加湿器に内蔵のリレーボックスから出ているコネクタをCN66に、
付属の短絡コネクタをCN70に接続して下さい。

記号	品名
CN**	コネクタ
DM	ドレンポンプ用電動機
F301, 302	ヒューズ
FM	送風用電動機
FS	フロートスイッチ
RY302	ドレンポンプ制御リレー
TA	室温センサ
TB01, 02	ターミナルブロック
TC, TCJ	熱交センサ
別売品	
23Hu	湿度調節器(現地手配)
43Hu	加湿器制御リレー
HA	JEMA標準HA端子-A
Hu	加湿器



図番	T25B1004-AID-AP715BH	03	図法
品名	東芝パッケージエアコン配線図 (天井埋込形ビルトインタイプ)	215	尺度 単位
形名	AID-AP715BH	東芝キャリア株式会社	

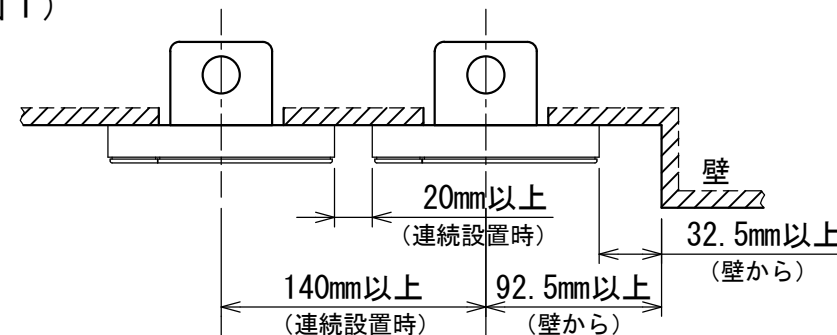


お願い)
配線を埋込まれる場合は、JIS-C8340
1個用スイッチボックス(カバーなし)
又は、2個用スイッチボックス(カバーなし)
を現地手配し、埋込んでください。

連続設置の場合の取付方法

リモコンを壁面に取付ける場合は、図1・図2・図3の
取付け方法を守ってください。

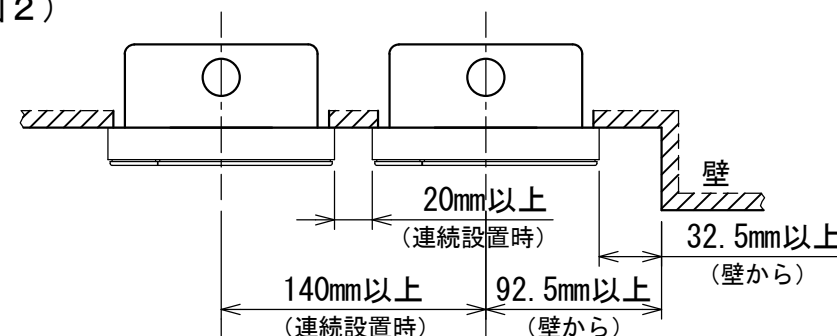
(図1)



リモコン線引出し口

JIS C8340
1個用スイッチボックス
(カバーなし)

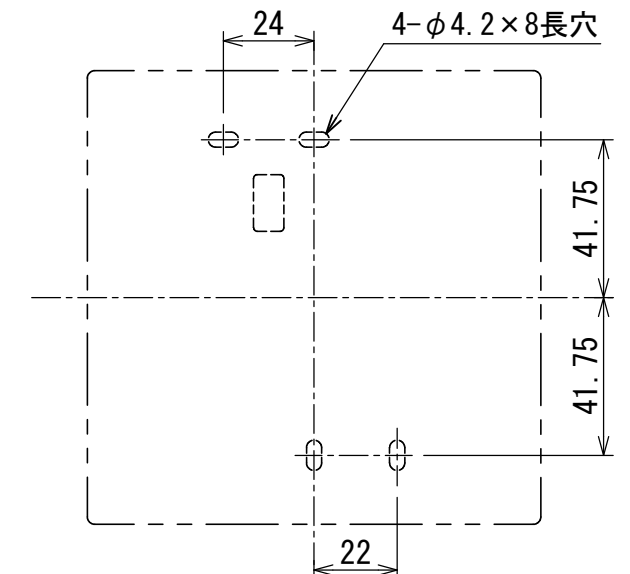
(図2)



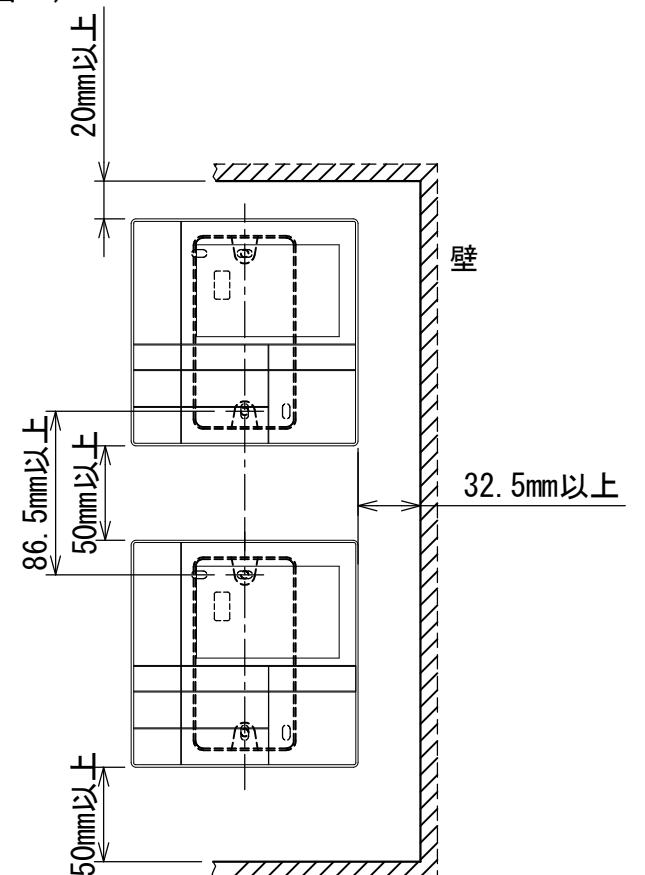
リモコン線引出し口

JIS C8340
2個用スイッチボックス
(カバーなし)

<リモコン取付け寸法>



(図3)



リモコン配線とリモコン渡り線

リモコン配線(通信線)とAC100V/200Vの配線を
直接接触させたり、同一電線管に収めること
はできません。ノイズ等により、制御系統に
異常が生じる恐れがあります。

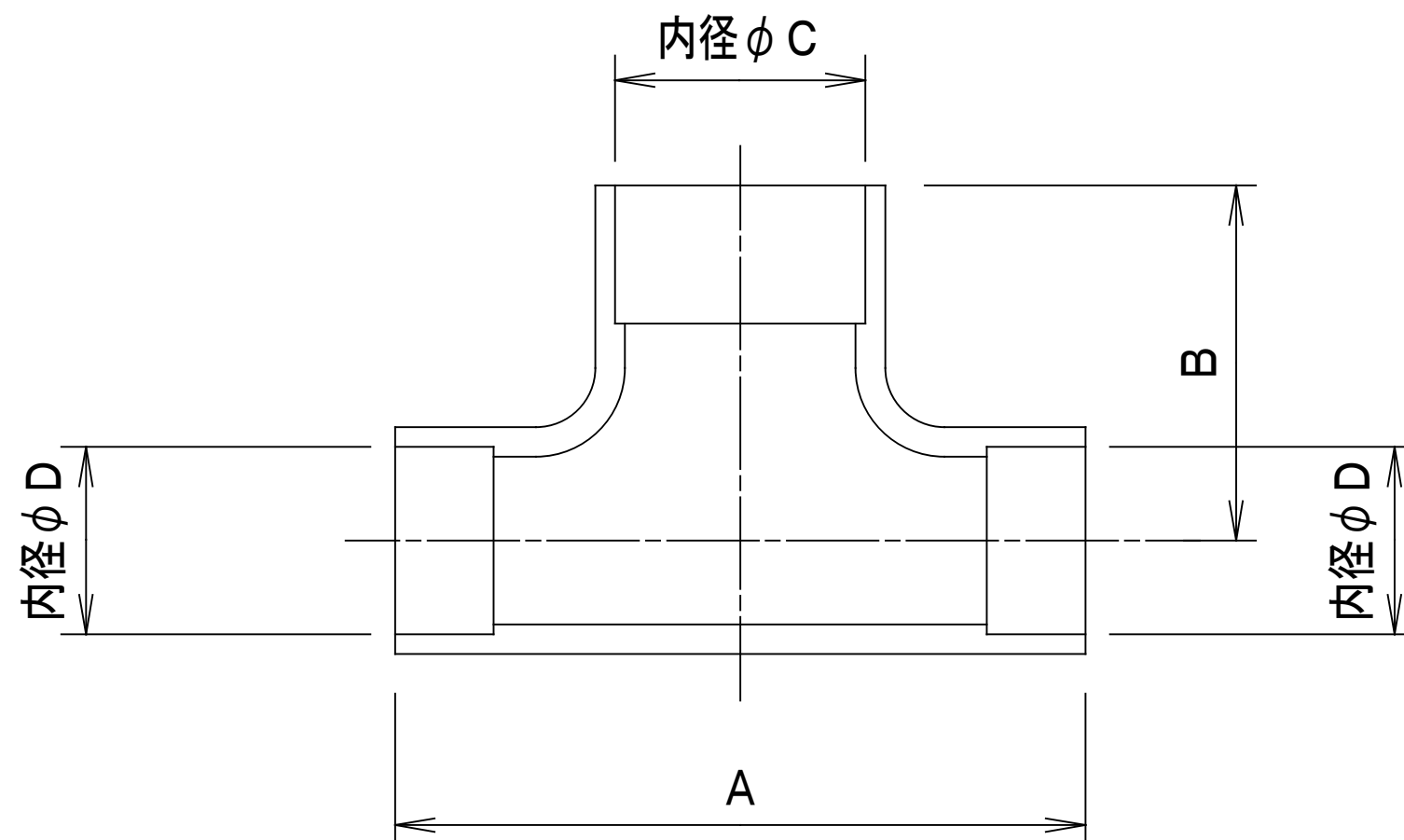
※ご使用のリモコンによって異なります。

線種	VCTF: 0.3mm ² × 2			VCTF: 0.5mm ² ~ 2.0mm ² × 2		
	1リモコン	2リモコン	ワイヤレスとの 2リモコン	1リモコン	2リモコン	ワイヤレスとの 2リモコン
リモコン配線とリモコン 渡り配線の総配線長 (L+L1+L2+...Ln)	200mまで	120mまで	200mまで	500mまで	300mまで	400mまで
リモコン渡り配線の総配線長 (L1+L2+...Ln)	200mまで			200mまで		



適用機種		図面番号		T29E1405-01		
RBC-AMS53		品名	東芝パッケージエアコン用別売部品	尺度	図法	三角法
			外形図			
			ワイヤードリモコン			
		東芝キヤリア株式会社				

T29E1405-4Y



	A	B	C	D
液側	34	14	φ 9.5	φ 9.5
ガス側	44	21	φ 15.9	φ 15.9

適用機種		図面番号		T25F0102-0			
RBC-TWP50		品名	東芝ツインシステム エアコン用分岐管		尺度	図法	三角法
		東芝キヤリア株式会社					