

セット名称 ACHA14084X-R
仕様表 (室内ユニット) AIC-AP1408H
(室外機) ROA-HAP1404HSR

天吊
インバータ
ワイヤレス

東芝パッケージエアコン (空冷インバータヒートポンプ式天井吊形)
ワイヤレスリモコン

(50/60Hz)

冷房性能 (注1)	定格冷房標準能力		kW	12.5 < 4.0 ~ 14.0 >		室 外 機	形 名		ROA-HAP1404HSR			
	額 熱 比		-	0.74			外 装		シルキーシェード(マンセル1Y8.5/0.5)			
	定格冷房標準エネルギー消費効率		-	2.68			外形寸法	高 さ		mm	1,540	
	中間冷房標準能力		kW	5.7				幅		mm	900	
	中間冷房中温能力		kW	6.1				奥 行		mm	320	
	最小冷房中温能力		kW	4.7			総 質 量		kg	116		
	定格暖房標準能力		kW	14.0 < 4.0 ~ 18.5 >			圧 縮 機	形 式		全密閉形		
	定格暖房標準エネルギー消費効率		-	3.66				圧縮機用電動機定格出力		kW	3.40	
	中間暖房標準能力		kW	6.7				極 数		4		
	暖房性能 (注1)	最小暖房標準能力		kW	3.7		室 外 機	空 気 熱 交 換 器		フィンドチューブ		
最大暖房低温能力		kW	16.0		冷 媒 制 御			(冷)	電子制御弁			
最大暖房極低温能力(-7℃)		kW	13.5 / 13.5					(暖)	電子制御弁			
最大極低温能力(-15℃)		kW	16.0 / 16.0		送風装置	送 風 機		フロベラファン				
最大極低温能力(-20℃)		kW	14.0 / 14.0					標 準 風 量		m ³ /min	100.0	
通 年 エ ネ ル ギ ー 消 費 効 率 (注4)		-	4.8 / 4.8					電 動 機		kW	0.100+0.100	
APF2015 (JIS B 8616 : 2015)		-	4.8 / 4.8		高 圧 ス イ ッ チ			MPa	作動 : 4.15	復帰 : 3.20		
APF (JIS B 8616 : 2006)		-	4.6		低 圧 ス イ ッ チ			MPa	-	-		
冷 暖 平 均 エ ネ ル ギ ー 消 費 効 率		-	3.17 / 3.17		保 護 装 置			吐出温度センサー 過電流センサー 圧縮機サーモ				
電 気 特 性 (注1)		電 源 (注2)		三相	200V 50/60 Hz			機	ケースヒータ		W	-
	消費電力	冷房	定格冷房標準	kW	4.66 / 4.66		定格騒音(音響パワーレベル)		(冷)	dB	68	
			中間冷房標準	kW	1.21 / 1.21				(注5)	(暖)	dB	67
			中間冷房中温	kW	0.978 / 0.978				運転音(音圧レベル)	(冷)	dB	49
			最小冷房中温	kW	0.825 / 0.825					(注6)	(暖)	dB
		暖房	定格暖房標準	kW	3.82 / 3.82		I Pコード		IPX4			
			中間暖房標準	kW	1.37 / 1.37		設計圧力高 圧 部		MPa	4.15		
			最小暖房標準	kW	0.786 / 0.786		低 圧 部		MPa	2.21		
			最大暖房低温	kW	6.48 / 6.48		冷 媒 ・ 出 荷 時 封 入 量		kg	R410A ・ 3.90		
	最大暖房極低温(-7℃)		kW	6.13 / 6.13		冷 媒 追 加 不 要 の 最 大 実 長			m	20		
運 転 電 流 (冷)		(暖)	A	13.0 / 13.0		冷 媒 追 加 量		g/m	40			
(最大)				11.8 / 11.8								
力 率 (冷)		(暖)	%	94 / 94								
(暖)				94 / 94								
始 動 電 流		A	- / -									
室 内 機 二 ツ ト	形 名		AIC-AP1408H			冷 媒 配 管 電 源 設 計	室外機・室内ユニット間		mm	ガス側 : φ15.9 液側 : φ9.5		
	外 装		ビュアホワイト(マンセルN9.1)									
	外形寸法	高 さ	mm	235			最 大 実 長	m	50			
		幅	mm	1,586				最 大 落 差	m	室外機が上の場合 : 30 室外機が下の場合 : 30		
		奥 行	mm	690								
	総 質 量		kg	35								
	空 気 熱 交 換 器		フィンドチューブ				漏 電 遮 断 器 (注8)		30A、30mA 0.1sec以下			
	防 音 ・ 断 熱 材		発泡ポリスチレン、ポリエチレンフォーム				手元開閉器	開 閉 器 容 量	A	30		
	送風装置	送 風 機	シロッコファン					ヒ ュ ー ズ	A	30		
		風 量 (注7)	m ³ /min	31.0 / 27.0 / 25.5 / 21.0 / 20.0				配 線 用 遮 断 器	A	30		
		電 動 機	kW	0.139			電 源 配 線		線 径	電源線こう長(最大)		
	エ ア フ ィ ル タ		室内ユニットに付属						単線1.6mm	- / -		
	運 転 調 整 装 置 (注3)		ワイヤレスリモコンスイッチ						単線2.0mm	- / -		
	ド レ ン ロ 径 (呼び径)		20(塩ビ管)						燃線3.5mm ²	13 / 13		
	定格騒音(音響パワーレベル) (注5)		dB(A)	59 / 57 / 56 / 51 / 50					燃線5.5mm ²	20 / 20		
急/強+/強/弱+/弱				燃線8.0mm ²	30 / 30							
運転音(音圧レベル) (注6)		dB(A)	44 / 42 / 41 / 36 / 35		燃線14.0mm ²	52 / 52						
急/強+/強/弱+/弱				燃線22.0mm ²	83 / 83							
電 熱 装 置		取付不可			燃線38.0mm ²	- / -						
					連 絡 線	室外機・室内ユニット間		70 m以下	単線1.6mm×3本			

- (注1) 冷房・暖房性能および電気特性は、JIS B 8616 : 2015による温度条件、基準配管《配管相当長7.5m(P40~P63形は5m)、落差0m)》のときの値です。
〈 〉内は能力範囲を示します。
- (注2) 電源電圧は、変動があった場合でも±10%を超えないようにしてください。
- (注3) ワイヤレスリモコンスイッチは別売部品です。
- (注4) 経済産業省告示213号「エアコンディショナーの性能の向上に関する製造事業者等の判断基準等」
(通称 : 省エネ法基準値) における通年エネルギー消費効率は、「APF (JIS B 8616 : 2006)」が適用されます。
- (注5) 定格騒音(音響パワーレベル)は、JIS B 8616 : 2015 に基づいた値です。
- (注6) 運転音(音圧レベル)は、JIS B 8616 : 2015 に基づいた値です。
- (注7) 定格風量は「急」です。
- (注8) 漏電遮断器が地絡保護専用の場合には手元開閉器+ヒューズ、または配線用遮断器を設けてください。漏電遮断器は、高調波対応品を使用してください。

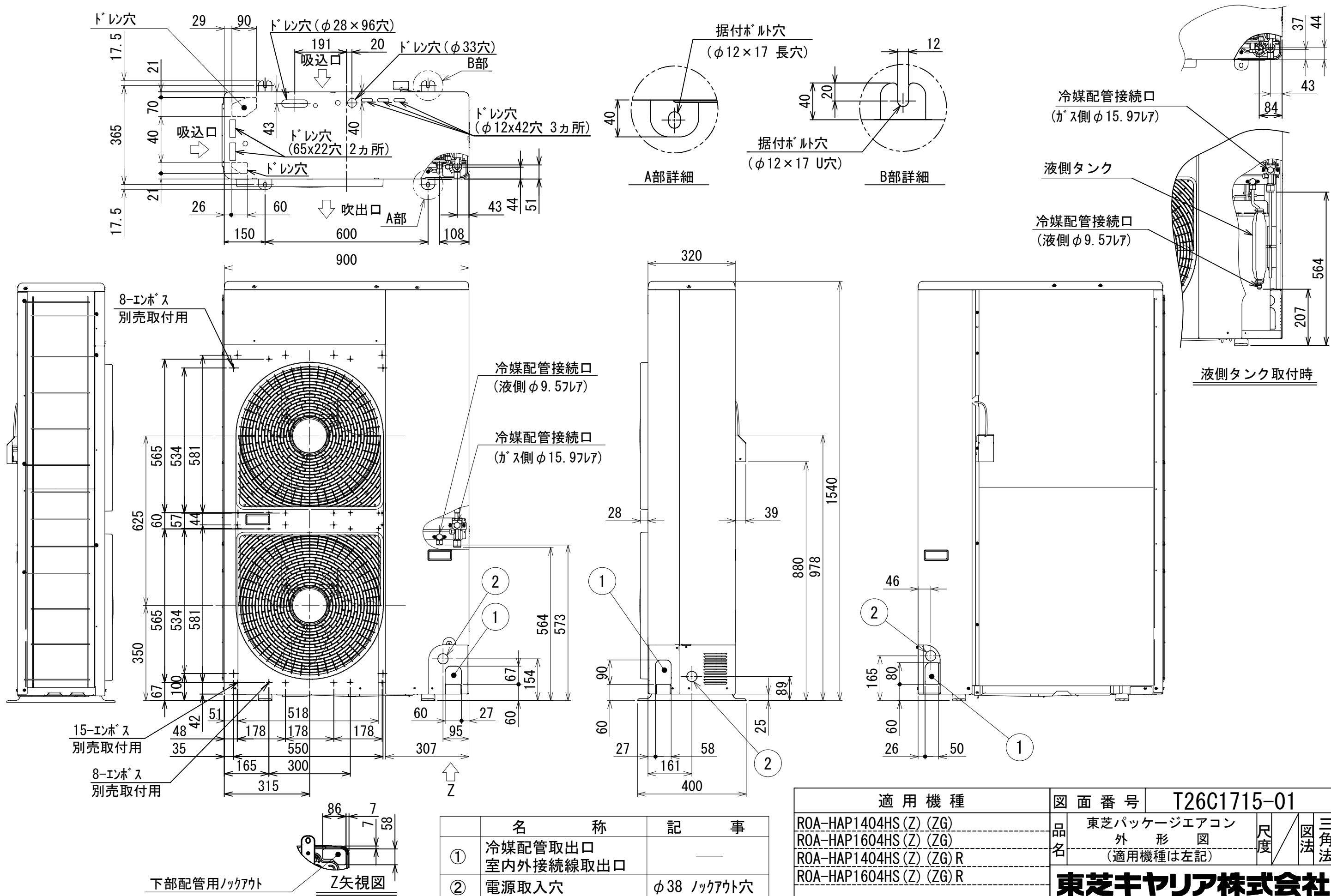
T2517728 - 04

東芝キヤリア株式会社



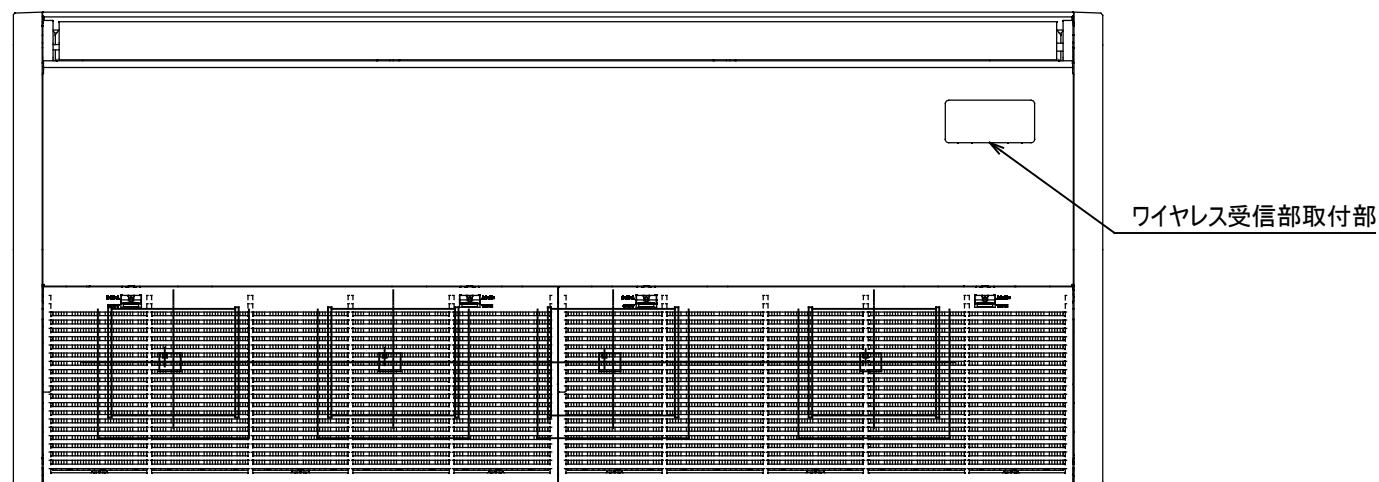
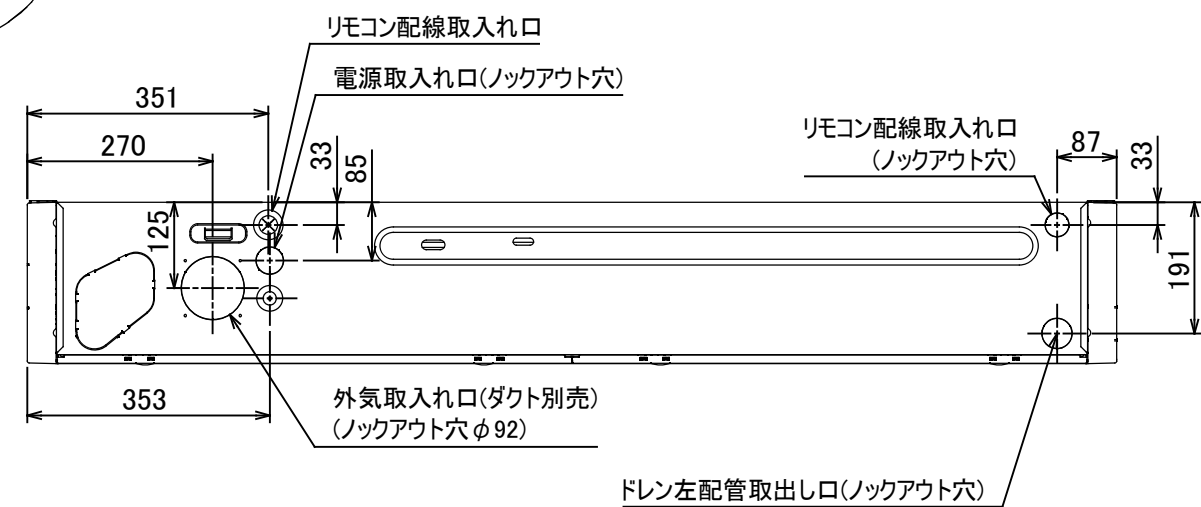
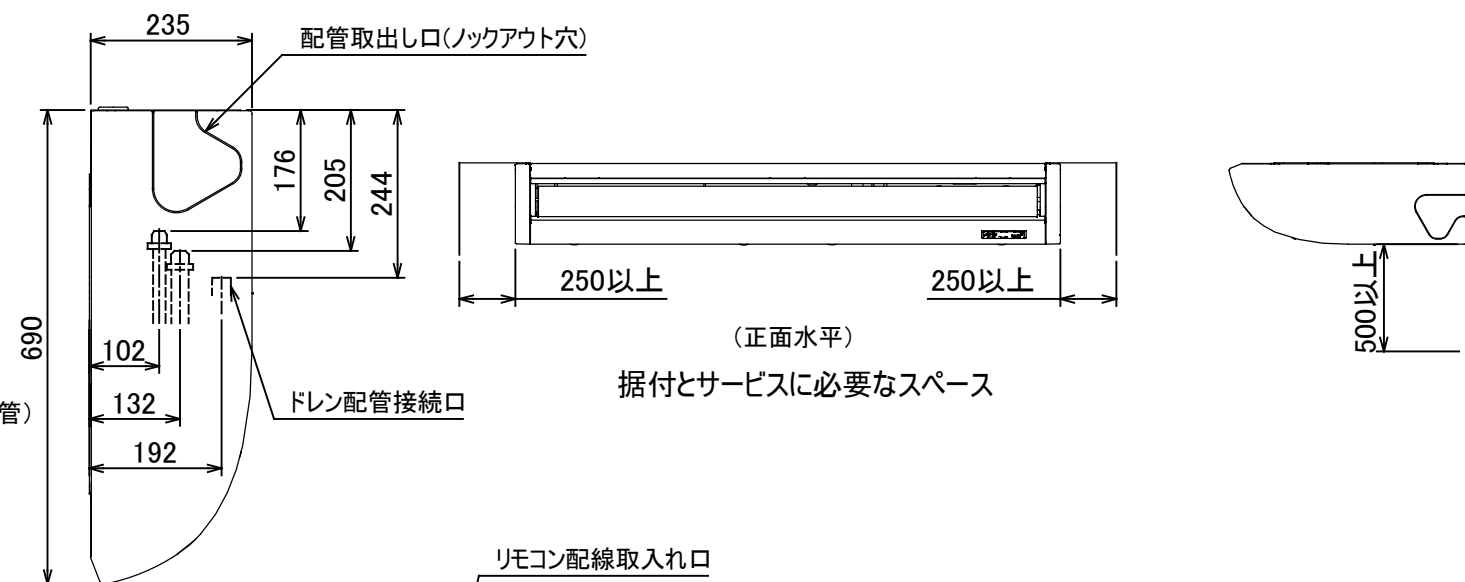
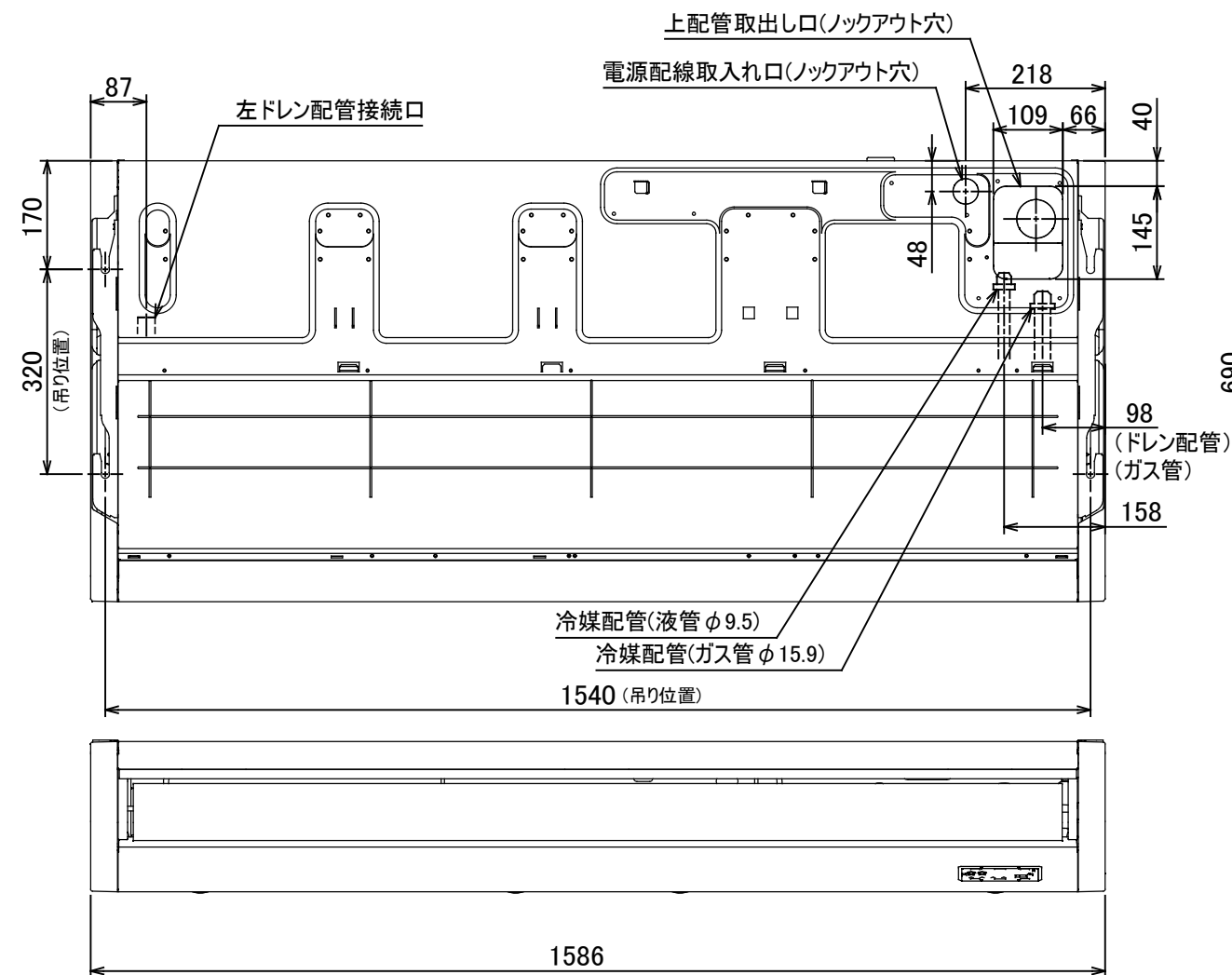
- 注) 1. ◎は端子板を示します。
 2. 破線、一点鎖線は現地配線を示します。
 3. 室外機、室内ユニットの内部配線は、各々の機種種の配線図を参照してください。
 4. 受光ユニット、室内ユニット間の配線には極性がないので、室内ユニット端子板A, Bへの接続は逆になってもかまいません。

適用機種		図面番号		T25G0449-05			
AIU-AP**H, H-1		品名	東芝パッケージエアコン シングルタイプ 外部結線図（ワイヤレス）	尺度		図法	
AIC-AP**H, H-1							
AIU-AP**WH							
AIU-AP**SH							
AIK-AP**H							
東芝キヤリア株式会社							



	名 称	記 事
①	冷媒配管取出口 室内外接続線取出口	—
②	電源取入穴	$\phi 38$ ノックアウト穴

適用機種		図面番号	T26C1715-01		
ROA-HAP1404HS (Z) (ZG)	品名	東芝パッケージエアコン	外形図	尺度	図法 三角法
ROA-HAP1604HS (Z) (ZG)		(適用機種は左記)			
ROA-HAP1404HS (Z) (ZG) R					
ROA-HAP1604HS (Z) (ZG) R					
東芝キヤリア株式会社					



注)
冷媒配管は(上・右・後)の3方向より取り出し出来ます。
* 別売のドレンアップキットを使用する場合、冷媒配管は上方向からしか取り出しできません。

図 番	T25A2120-AIC-AP1408H	06	図 法
		215	三角法
品 名	東芝パッケージエアコン外形図 (天井吊形)	尺 度	単 位
			m m
形 名	AIC-AP1408H	東芝キャリア株式会社	



記号	品名
CN**	コネクタ
F01	ヒューズ
FM	送風用電動機
LM	ルーバーマータ
TA	室温センサ
TB01,02	ターミナルブロック
TC,TCJ	熱交センサ
DM	ドレンポンプモータ
FS	フロートスイッチ
HA	JEMA標準HA端子-A

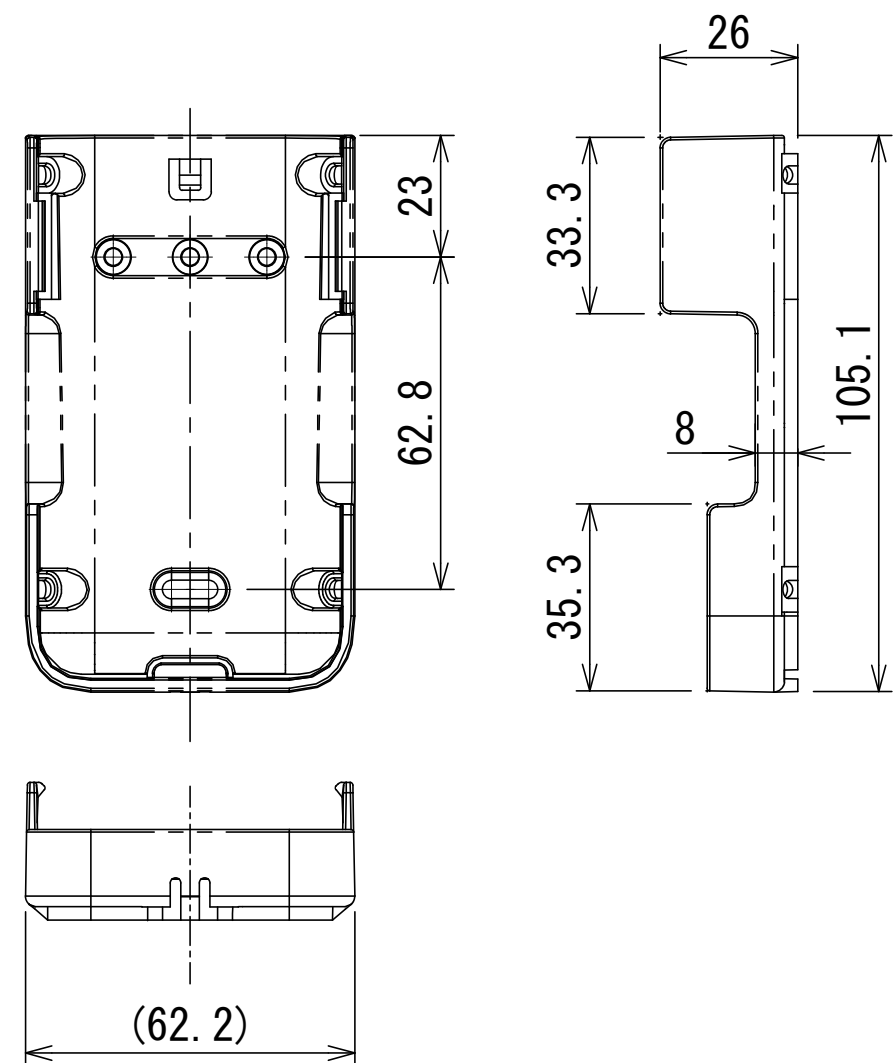
- 破線は現地配線、一点鎖線は別売付属品を示します。
- は端子台、—○— は接続端子、 はプリント基板上のコネクタを示します。
- ⊕ は保護アースを示します。
- はプリント基板を示します。

図番	T25B2106-AIC-AP1408H	04	図法
		215	
品名	東芝パッケージエアコン配線図 (天井吊形)	尺度	単位
形名	AIC-AP1408H	東芝キャリア株式会社	

ワイヤレスリモコン寸法図



リモコンホルダー（付属）寸法図



リモコン単品形名	製品形名	本体色
WX-TA01GJ	RBC-ATX41	フルムーンホワイト

適 用 機 種		図 面 番 号		T29E1406-02			
RBC-ATX41		品 名	東芝パッケージエアコン用別売部品 外形図		尺 度	図 法	三 角 法
			ワイヤレスリモコンキット				
		東芝キヤリア株式会社					