

東芝パッケージエアコン

(空冷インバータヒートポンプ式天井吊形)

(50/60Hz)

冷房性能 (注1)	定格冷房標準能力		kW	14.0 < 4.0 ~ 16.0 >		室 外 機	形 名		ROA-HAP1604HSZGR			
	額 熱 比		-	0.74			外 装		シルキーシェード(マンセル1Y8.5/0.5)			
	定格冷房標準エネルギー消費効率		-	2.55			外形寸法	高 さ	mm	1,540		
	中間冷房標準能力		kW	6.6				幅	mm	900		
	中間冷房中温能力		kW	7.0				奥 行	mm	320		
	最小冷房中温能力		kW	4.7			総 質 量		kg	116		
	定格暖房標準能力		kW	16.0 < 4.0 ~ 20.0 >			圧 縮 機	形 式	全密閉形			
	定格暖房標準エネルギー消費効率		-	3.46				圧縮機用電動機定格出力	kW	4.23		
	中間暖房標準能力		kW	7.8				極 数	4			
	暖房性能 (注1)	最小暖房標準能力		kW	4.2			空 気 熱 交 換 器	フィンドチューブ			
最大暖房低温能力		kW	16.5			冷 媒 制 御			(冷)	電子制御弁		
最大暖房極低温能力(-7℃)		kW	14.4 / 14.4				(暖)		電子制御弁			
最大極低温能力(-15℃)		kW	16.5 / 16.5			送 風 装 置	送 風 機	フロベラファン				
最大極低温能力(-20℃)		kW	14.5 / 14.5					標 準 風 量	m ³ /min	100.0		
通 年 エ ネ ル ギ ー 消 費 効 率		(注5)						電 動 機	kW	0.100+0.100		
APF2015 (JIS B 8616 : 2015)		-	4.6 / 4.6			高 圧 ス イ ッ チ	MPa		作動 : 4.15 復帰 : 3.20			
APF (JIS B 8616 : 2006)		-	4.4				MPa					
冷 暖 平 均 エ ネ ル ギ ー 消 費 効 率		-	3.01 / 3.01			低 圧 ス イ ッ チ		MPa		- -		
電 気 特 性 (注1)		電 源		(注2)	三相 200V 50/60 Hz			機	保 護 装 置		吐出温度センサー 過電流センサー 圧縮機サーモ	
	消 費 電 力	冷 房	定格冷房標準	kW	5.49 / 5.49		ケースヒータ		W		-	
			中間冷房標準	kW	1.67 / 1.67				定格騒音(音響パワーレベル)	(冷)	dB	70
			中間冷房中温	kW	1.39 / 1.39		(注6) (暖)		dB	68		
		暖 房	最小冷房中温	kW	0.830 / 0.830		運転音(音圧レベル)		(冷)	dB	52	
			定格暖房標準	kW	4.63 / 4.63		(注7) (暖)		dB	51		
			中間暖房標準	kW	1.51 / 1.51		I Pコード		IPX4			
			最小暖房標準	kW	0.833 / 0.833		設計圧力		高 圧 部	MPa	4.15	
			最大暖房低温	kW	6.59 / 6.59				低 圧 部	MPa	2.21	
			最大暖房極低温(-7℃)	kW	6.55 / 6.55		冷 媒 ・ 出 荷 時 封 入 量		kg	R410A ・ 3.90		
運 転 電 流		(冷)	A	15.9 / 15.9	冷 媒 追 加 不 要 の 最 大 実 長		m	20				
(暖)		A	14.1 / 14.1	冷 媒 追 加 量		g/m	主配管 : 40 分岐配管 : 40					
(最大)			25.0 / 25.0									
力 率		(冷)	%	95 / 95								
(暖)		%	95 / 95									
始 動 電 流		A	- / -									
室 内 ユ ニ ッ ト 二 ツ ト	形 名		AIC-AP808H			冷 媒 配 管 電 源 設 計	室外機・分岐管間		mm	ガス側 : φ15.9 液側 : φ9.5		
	外 装		ビュアホワイト(マンセルN9.1)				分岐管・室内ユニット間		mm	ガス側 : φ15.9 液側 : φ9.5		
	外形寸法	高 さ	mm	235			最 大 実 長		m	50		
		幅	mm	1,270			最 大 落 差		m	室外機が上の場合 : 30 室外機が下の場合 : 30		
		奥 行	mm	690			分 岐 配 管 最 大 長 さ		m	15		
	総 質 量		kg	29			分岐配管長さの最大差		m	10		
	空 気 熱 交 換 器		フィンドチューブ				配管総延長		m	65		
	防 音 ・ 断 熱 材		発泡ポリスチレン、ポリエチレンフォーム				漏 電 遮 断 器		(注9)	30A、30mA 0.1sec以下		
	送風装置	送 風 機	シロッコファン				手元開閉器	開 閉 器 容 量		A	30	
		風 量	(注8)	m ³ /min	23.5 / 17.3 / 16.7 / 13.5 / 12.5			ヒューズ		A	30	
電 動 機		kW	0.094			配 線 用 遮 断 器		A	30			
エ ア フ ィ ル タ 運 転 調 整 装 置 ド レ ン ロ 径 (呼び径) 定格騒音(音響パワーレベル) 急/強+/強/弱+/弱 運転音(音圧レベル) 急/強+/強/弱+/弱 (注3)	エ ア フ ィ ル タ		室内ユニットに付属			電 源 配 線	線 径		電源線こう長(最大)			
	運 転 調 整 装 置		(注4)				単線1.6mm		- / -			
	ド レ ン ロ 径 (呼び径)		20(塩ビ管)				単線2.0mm		- / -			
	定格騒音(音響パワーレベル)	(注6)	急/強+/強/弱+/弱	dB(A)	56 / 53 / 51 / 46 / 44		燃線3.5mm ²		12 / 12			
							燃線5.5mm ²		20 / 20			
	運転音(音圧レベル)	(注7)	急/強+/強/弱+/弱	dB(A)	41 / 38 / 36 / 31 / 29		燃線8.0mm ²		28 / 28			
							燃線14.0mm ²		49 / 49			
							燃線22.0mm ²		77 / 77			
							燃線38.0mm ²		- / -			
	電 熱 装 置		取付不可				連 絡 線	室外機・室内ユニット間		70 m以下	単線1.6mm×3本	
					室内A・室内B間				(電源線) : 単線1.6mm×2本 (信号線) : 燃線0.3mm2×2本			
					リ モ コ ン コ ー ド			(200mまで)	VCTF0.3mm2 2芯			
					(室内Aにのみ接続します)		(500mまで)	VCTF0.5-2.0mm2 2芯 など				

(注1) 冷房・暖房性能および電気特性は、JIS B 8616 : 2015による温度条件、基準配管《配管相当長7.5m(P40~P63形は5m)、落差0m》のときの値です。
< > 内は能力範囲を示します。

(注2) 電源電圧は、変動があった場合でも±10%を超えないようにしてください。

(注3) 同一室内ユニットを2台使用し、表示は室内ユニット1台あたりの値を示します。

(注4) リモコンスイッチは別売部品です。

リモコンコード配線長は『リモコン外形図』を参照してください。

(注5) 経済産業省告示213号「エアコンディショナーの性能の向上に関する製造事業者等の判断基準等」

(通称 : 省エネ法基準値) における通年エネルギー消費効率は、「APF (JIS B 8616 : 2006)」が適用されます。

(注6) 定格騒音(音響パワーレベル)は、JIS B 8616 : 2015 に基づいた値です。

(注7) 運転音(音圧レベル)は、JIS B 8616 : 2015 に基づいた値です。

(注8) 定格風量は「急」です。

(注9) 漏電遮断器が地絡保護専用の場合には手元開閉器+ヒューズ、または配線用遮断器を設けてください。漏電遮断器は、高調波対応品を使用してください。

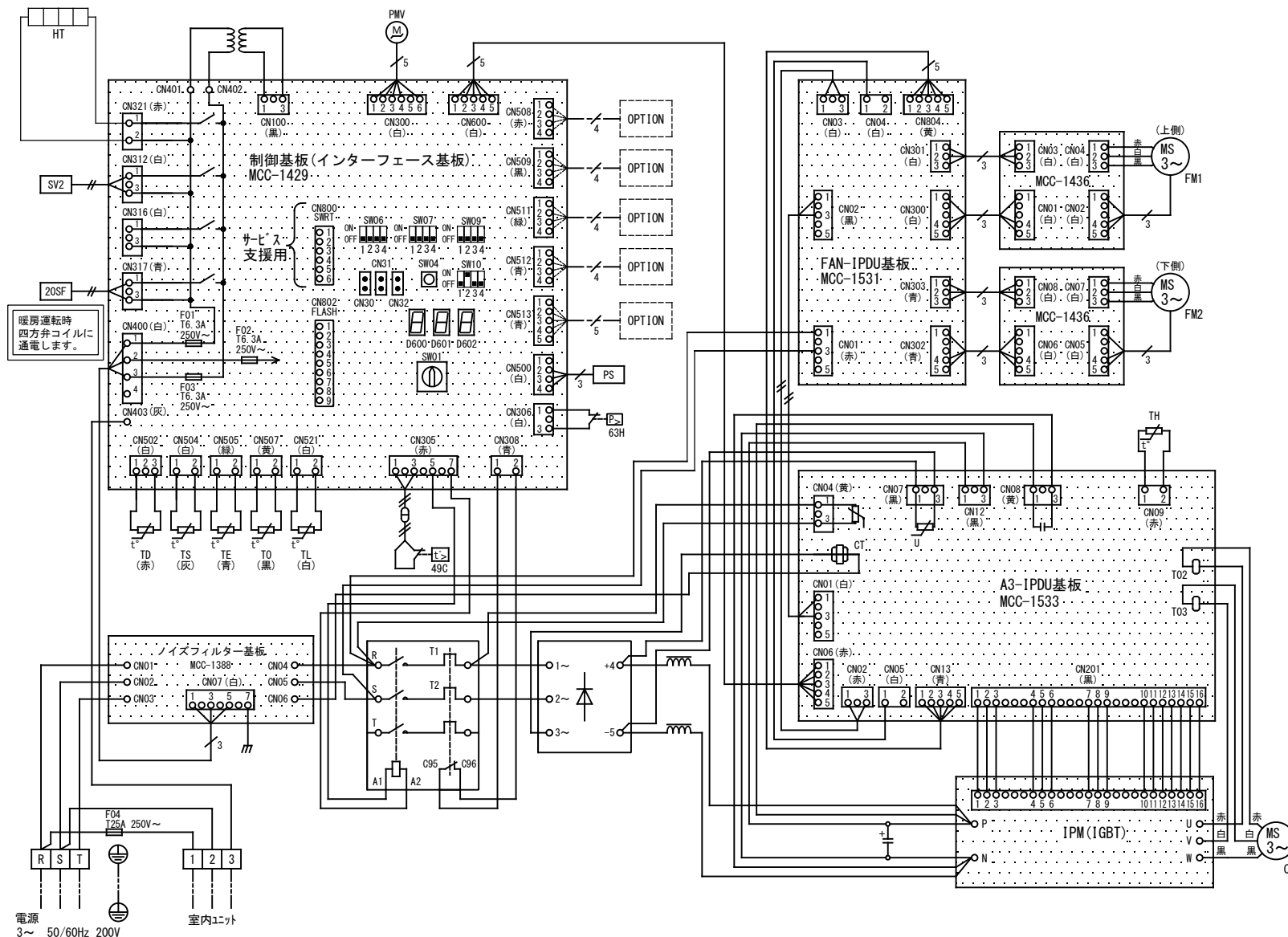
T2517741ZG - 04

東芝キヤリア株式会社



- 注) 1. ◎は端子板を示します。
2. 破線、一点鎖線は現地配線を示します。
3. 室外機、室内ユニットの内部配線は、各々の機種の配線図を参照してください。
4. リモコン配線には極性がないので、室内ユニット端子板A, Bへの接続は逆になってもかまいません。

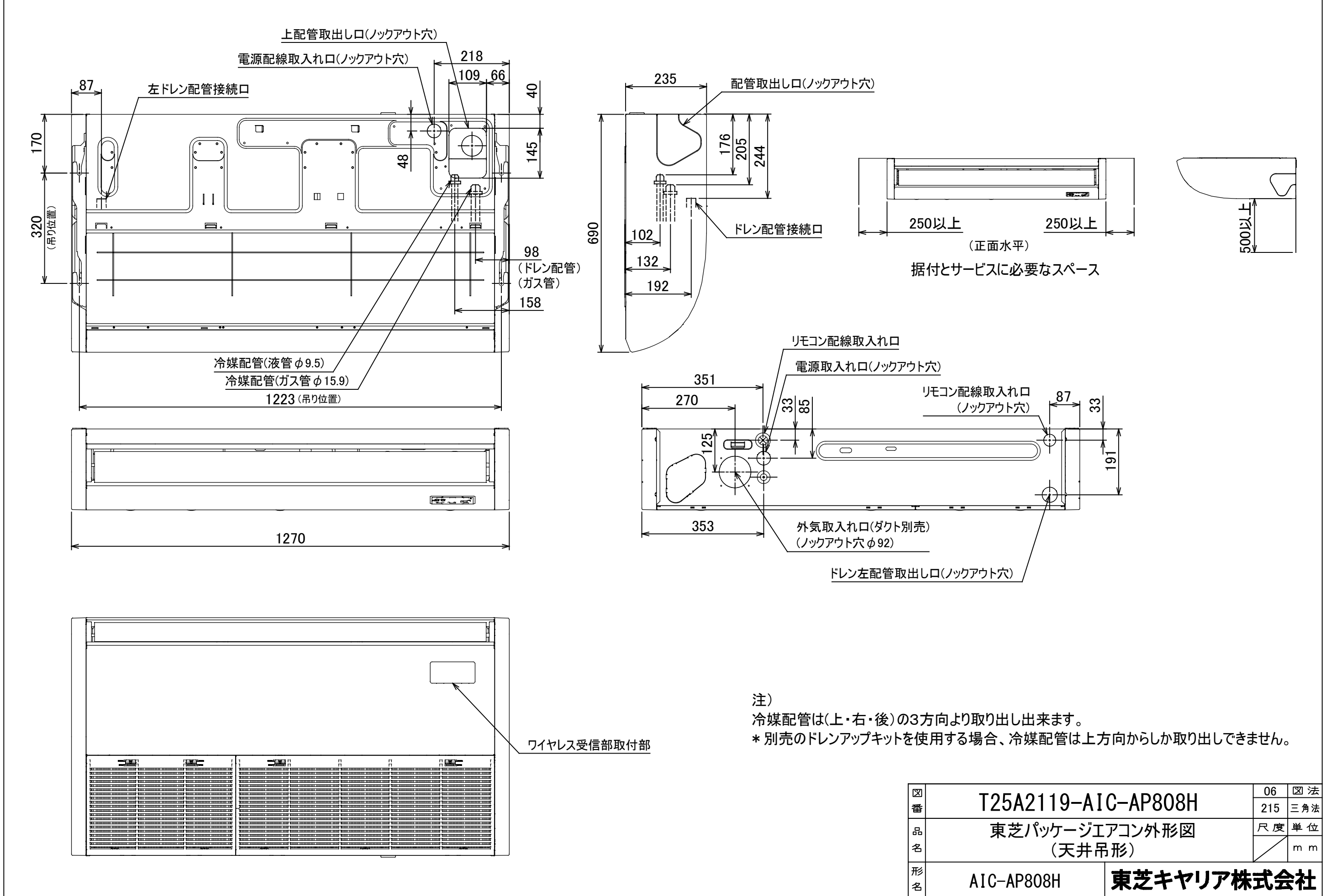
適用機種		図面番号		T25G0708-03			
AIU-AP**H	AIK-AP**H	品名	東芝パッケージエアコン ツインタイプ	尺度	図法		
AIC-AP**H	AIC-AP**PH						
AIU-AP**WH							
AID-AP**BH, BH-1							
AIU-AP**SH, SH-1							
東芝キヤリア株式会社							



記号	品名
CM	圧縮機
TD	配管温度センサ (吐出)
TS	配管温度センサ (吸込)
TE	熱交センサ1
TL	熱交センサ2
T0	外気温度センサ
TH	ヒートシンクセンサ
FM1, FM2	送風用電動機
20SF	四方弁コイル
SV2	ニ方弁コイル
PMV	電子制御弁
63H	高圧スイッチ
PS	圧力センサ (低圧)
49C	圧縮機ケースサーモ
HT	底版ヒータ

1. 二点鎖線は現地配線、破線は別売付属品を示します。
2. □ は端子台、—○— は接続端子、□ □ はプリント基板上のコネクタを示します。
3. ⊕ は保護アースを示します。
4. ■ はプリント基板を示します。

適用機種	図面番号	T26D1722-01
ROA-HAP1404HS (Z) (ZG) R	品名	東芝パッケージエアコン
ROA-HAP1604HS (Z) (ZG) R	配線図	配線図
	(適用機種は左記)	
	東芝キャリア株式会社	



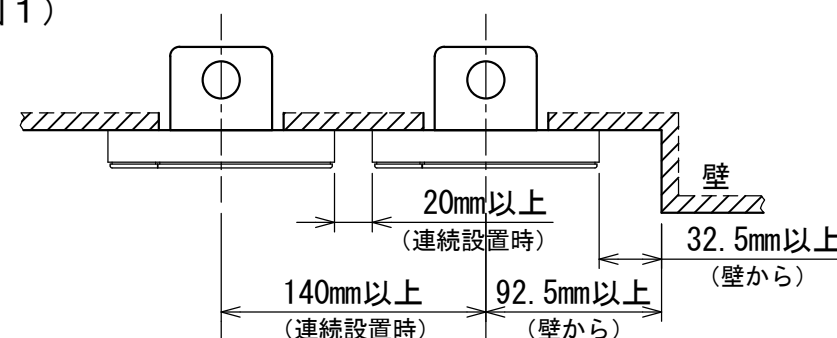


お願い)
配線を埋込まれる場合は、JIS-C8340
1個用スイッチボックス(カバーなし)
又は、2個用スイッチボックス(カバーなし)
を現地手配し、埋込んでください。

連続設置の場合の取付方法

リモコンを壁面に取付ける場合は、図1・図2・図3の
取付け方法を守ってください。

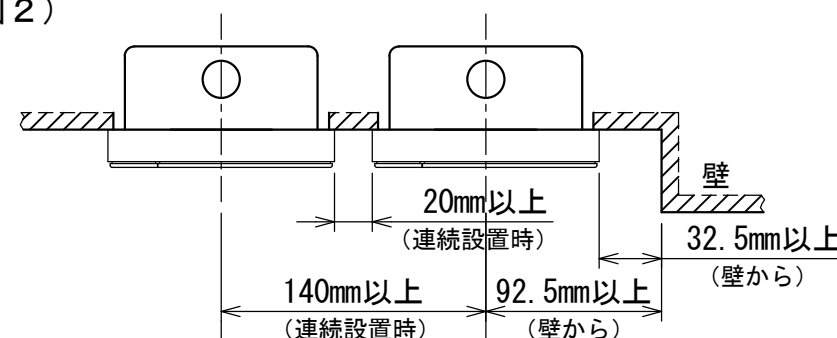
(図1)



リモコン線引出し口

JIS C8340
1個用スイッチボックス
(カバーなし)

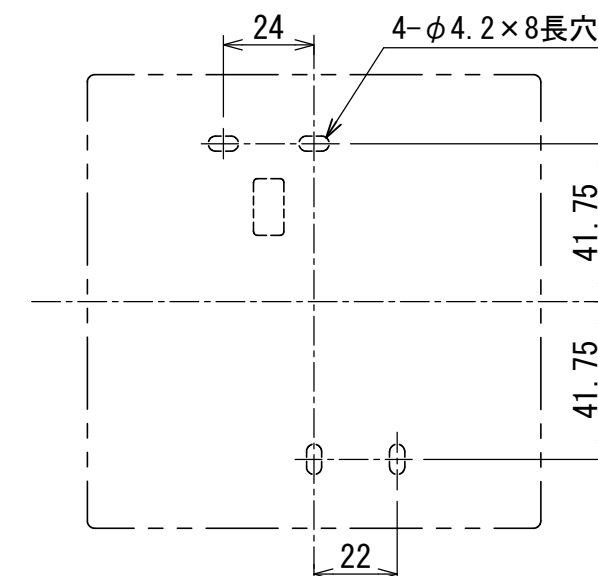
(図2)



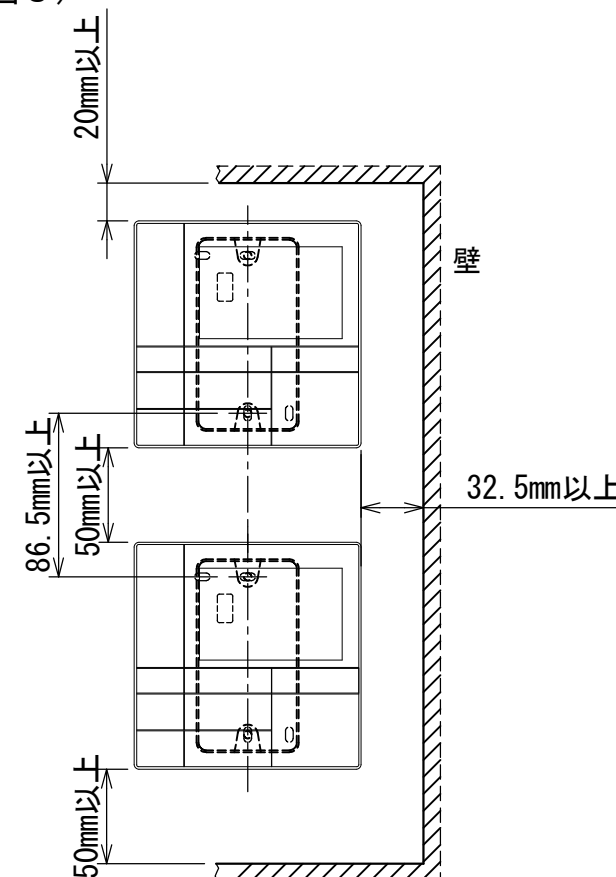
リモコン線引出し口

JIS C8340
2個用スイッチボックス
(カバーなし)

<リモコン取付け寸法>



(図3)



リモコン配線とリモコン渡り線

リモコン配線(通信線)とAC100V/200Vの配線を
直接接触させたり、同一電線管に収めること
はできません。ノイズ等により、制御系統に
異常が生じる恐れがあります。

※ご使用のリモコンによって異なります。

線種	VCTF: 0.3mm ² × 2			VCTF: 0.5mm ² ~ 2.0mm ² × 2		
リモコン配線とリモコン 渡り配線の総配線長 (L+L1+L2+...Ln)	1リモコン	2リモコン	ワイヤレスとの 2リモコン	1リモコン	2リモコン	ワイヤレスとの 2リモコン
	200mまで	120mまで	200mまで	500mまで	300mまで	400mまで
リモコン渡り配線の総配線長 (L1+L2+...Ln)	200mまで			200mまで		



適用機種		図面番号		T29E1405-01			
RBC-AMS53		品名	東芝パッケージエアコン用別売部品	尺度	図法	三角法	
			外形図				
			ワイヤードリモコン				
		東芝キヤリア株式会社					

T29E1405-4Y



	A	B	C	D
液 側	3 4	1 4	φ 9. 5	φ 9. 5
ガス側	4 4	2 1	φ 15. 9	φ 15. 9

適用機種		図面番号		T25F0102-0			
RBC-TWP50		品名	東芝ツインシステム エアコン用分岐管		尺度	図法	三角法
		東芝キヤリア株式会社					