

## 東芝パッケージエアコン

## (空冷インバータヒートポンプ式天井カセット形2方向吹出しタイプ)

(50/60Hz)

冷房性能 (注1)	定格冷房標準能力		kW	12.5 < 4.0 ~ 14.0 >	室 外 機	形 名		ROA-HAP1404HSZR			
	顕 熱 比		-	0.69		外 装		シルキーシェード(マンセル1Y8.5/O.5)			
	定格冷房標準エネルギー消費効率		-	2.64		外形寸法	高 さ	mm	1,540		
	中間冷房標準能力		kW	5.8			幅	mm	900		
	中間冷房中温能力		kW	6.2			奥 行	mm	320		
	最小冷房中温能力		kW	4.7		総 質 量			kg	116	
	定格暖房標準能力		kW	14.0 < 4.0 ~ 18.0 >			形 式		全密閉形		
	定格暖房標準エネルギー消費効率		-	3.25		圧 縮 機	圧縮機用電動機定格出力		kW	3.40	
	中間暖房標準能力		kW	6.7			極 数		4		
	暖房性能 (注1)	最小暖房標準能力		kW		3.7	外 機	空 気 熱 交 換 器		フィンチューブ	
最大暖房低溫能力		kW	16.0	冷 媒 制 御		(冷)		電子制御弁			
最大暖房極低溫能力(-7℃)		kW	13.5 / 13.5			(暖)		電子制御弁			
最大極低溫能力(-15℃)		kW	16.0 / 16.0	送風装置	送 風 機	プロペラファン					
最大極低溫能力(-20℃)		kW	14.0 / 14.0		標 準 風 量	m³/min		100.0			
通 年 エ ネ ル ギ ー 消 費 効 率		(注4)	-		電 動 機	kW		0.100+0.100			
APF2015 (JIS B 8616:2015)		-	4.7 / 4.7	高 圧 ス イ ッ チ	MPa			作動：4.15 復帰：3.20			
APF (JIS B 8616:2006)		-	4.3		低 圧 ス イ ッ チ	MPa		-			
冷暖平均エネルギー消費効率		-	2.95 / 2.95	保 護 装 置		吐出温度センサー 過電流センサー 圧縮機サーモ					
電 気 特 性 (注1)		電 源		(注2)	三相 200V 50/60 Hz	機		ケースヒータ		W	-
	消費電力	冷房	定格冷房標準	kW	4.73 / 4.73		定格騒音(音響パワーレベル)	(冷)	dB	68	
			中間冷房標準	kW	1.21 / 1.21			(注5)(暖)	dB	67	
			中間冷房中温	kW	0.978 / 0.978		運転音(音圧レベル)	(冷)	dB	49	
			最小冷房中温	kW	0.692 / 0.692			(注6)(暖)	dB	50	
		暖房	定格暖房標準	kW	4.31 / 4.31		I Pコード		IPX4		
			中間暖房標準	kW	1.49 / 1.49		設計圧力	高 圧 部	MPa	4.15	
	運 転 電 流	(冷)	最小暖房標準	kW	0.850 / 0.850			低 圧 部	MPa	2.21	
			最大暖房低溫	kW	6.95 / 6.95		冷媒・出荷時封入量		kg	R410A・3.90	
			最大暖房極低溫(-7℃)	kW	6.58 / 6.58		冷媒追加不要の最大実長		m	20	
力 率			(冷)	A	14.5 / 14.5	冷媒追加量		g/m	40		
	(暖)	13.3 / 13.3									
室 内 ユ ニ ッ ト (注1)	始 動 電 流	(最大)	(暖)	23.4 / 23.4	冷 媒 配 管	室外機・室内ユニット間		mm	ガス側：φ15.9 液側：φ9.5		
			(暖)	94 / 94							
	形 名		AIU-AP1405WH			電 源 配 線	最 大 実 長		m	50	
	外 装		シルバー(溶融亜鉛メッキ鋼板)				最 大 落 差		m	室外機が上の場合：30 室外機が下の場合：30	
	外形寸法	高 さ	mm	345							
		幅	mm	1,600							
		奥 行	mm	570							
	総 質 量		kg			漏 電 遮 断 器		(注8)	30A、30mA 0.1sec以下		
	空 気 熱 交 換 器		フィンチューブ			手元開閉器	開閉器容量	A	30		
	防 音 ・ 断 熱 材		難燃性ポリエチレンフォーム、発泡ポリスチレン				ヒューズ	A	30		
送風装置		シロッコファン			配線用遮断器		A	30			
二 ユ ニ ッ ト (注3)	送風装置	送 風 機			電 源 配 線	線 径		電源線こう長(最大)			
		風 量	(注7)	30.0 / 24.7 / 20.5		単線1.6mm	- / -				
	電 動 機		kW	0.070		単線2.0mm	- / -				
	エ ア フ ィ ル タ		天井パネルに付属			燃線3.5mm <sup>2</sup>	13 / 13				
	運 転 調 整 装 置		(注3)	リモコンスイッチ		燃線5.5mm <sup>2</sup>	20 / 20				
	ド レ ン ロ 径 (呼び径)		25(塩ビ管)			燃線8.0mm <sup>2</sup>	30 / 30				
	定格騒音(音響パワーレベル)	(注5)	dB(A)	58 / 55 / 52		燃線14.0mm <sup>2</sup>	52 / 52				
			急 / 強 / 弱			燃線22.0mm <sup>2</sup>	83 / 83				
	運転音(音圧レベル)	(注6)	dB(A)	43 / 40 / 37		燃線38.0mm <sup>2</sup>	- / -				
			急 / 強 / 弱								
天 井 パ ネ ル (注3)	電 熱 装 置		取付不可			連 絡 線	室外機・室内ユニット間		70 m以下	単線1.6mm×3本	
	形 名		RBC-UW1403PG(W)								
	外 装		(W):ムーンホワイト(マンセル2.5GY9.0/O.5)								
	外形寸法	高 さ	mm	20							
		幅	mm	1,835							
		奥 行	mm	680							
	総 質 量		kg			リ モ コ ン コ ー ド		(500mまで)	VCTF0.5-2.0mm2 2芯 など		

(注1) 冷房・暖房性能および電気特性は、JIS B 8616:2015による温度条件、基準配管《配管相当長7.5m(P40~P63形は5m)、落差0m》のときの値です。

〈 〉内は能力範囲を示します。

(注2) 電源電圧は、変動があった場合でも±10%を超えないようにしてください。

(注3) 天井パネル・リモコンスイッチは別売部品です。  
リモコンコード配線長は『リモコン外形図』を参照してください。(注4) 経済産業省告示213号「エアコンディショナーの性能の向上に関する製造事業者等の判断基準等」  
(通称：省エネ法基準値)における通年エネルギー消費効率は、「APF (JIS B 8616:2006)」が適用されます。

(注5) 定格騒音(音響パワーレベル)は、JIS B 8616:2015 に基づいた値です。

(注6) 運転音(音圧レベル)は、JIS B 8616:2015 に基づいた値です。

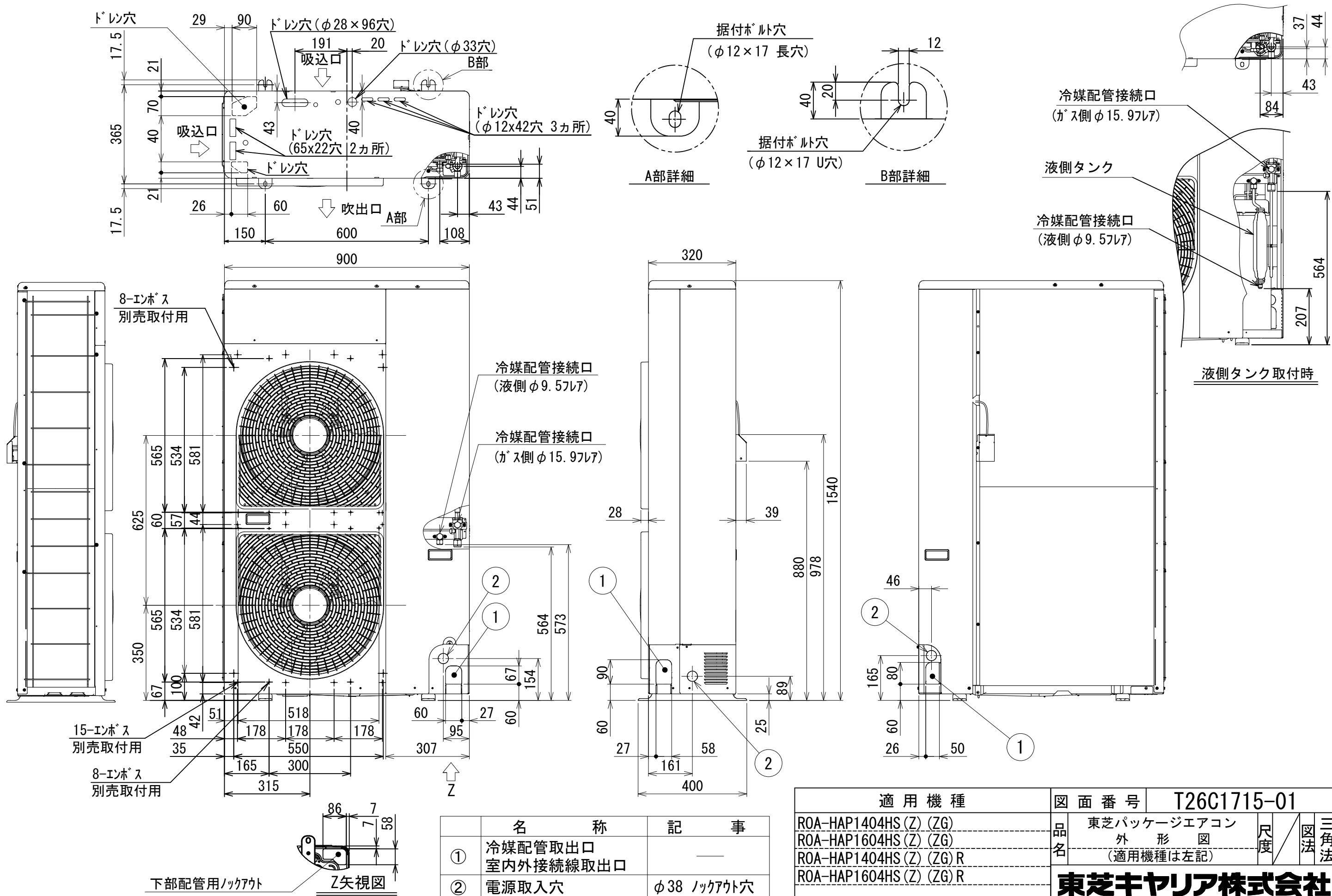
(注7) 定格風量は「急」です。

(注8) 漏電遮断器が地絡保護専用の場合には手元開閉器+ヒューズ、または配線用遮断器を設けてください。漏電遮断器は、高調波対応品を使用してください。



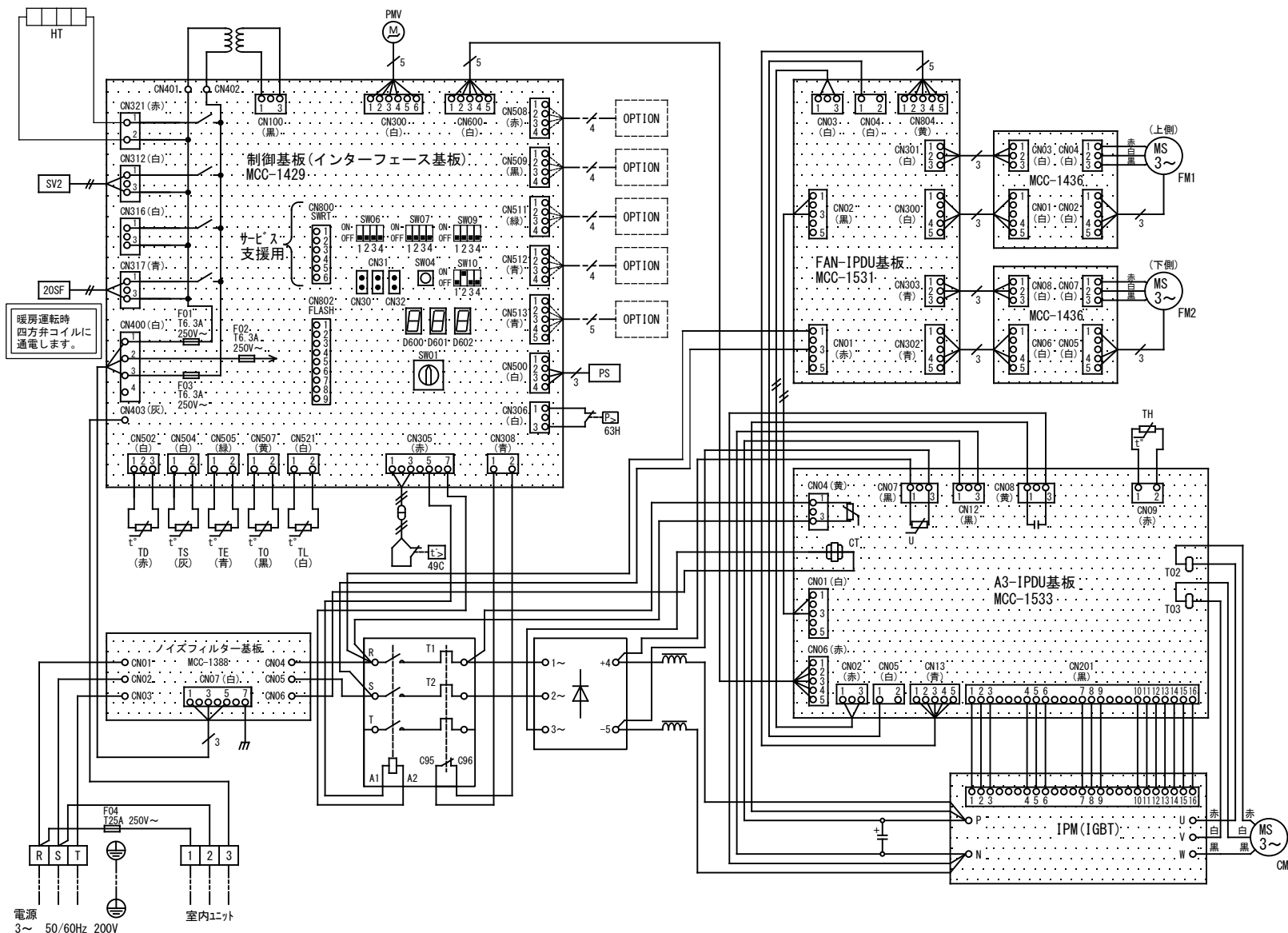
- 注) 1. ◎ は端子板を示します。  
2. 破線、一点鎖線は現地配線を示します。  
3. 室外機、室内ユニットの内部配線は、各々の機種の配線図を参照してください。  
4. リモコン配線には極性がないので、室内ユニット端子板A, Bへの接続は逆になってもかまいません。

適用機種		図面番号		T25G0702-02		
AIU-AP**H	AID-AP**H, H-1	品名	東芝パッケージエアコン シングルタイプ 外部結線図	尺度	図法	
AIC-AP**H, H-1	AIK-AP**H					
AIU-AP**WH	AIC-AP**PH					
AIU-AP**SH, SH-1		東芝キヤリア株式会社				
AID-AP**BH, BH-1						



	名 称	記 事
①	冷媒配管取出口 室内外接続線取出口	—
②	電源取入穴	φ38 ノックアウト穴

適用機種		図面番号	T26C1715-01		
ROA-HAP1404HS (Z) (ZG)	品名	東芝パッケージエアコン	外形図	尺度	図法 三角法
ROA-HAP1604HS (Z) (ZG)		(適用機種は左記)			
ROA-HAP1404HS (Z) (ZG) R					
ROA-HAP1604HS (Z) (ZG) R					
東芝キヤリア株式会社					



1. 二点鎖線は現地配線、破線は別売付属品を示します。
2. □ は端子台、—○— は接続端子、□ □ はプリント基板上のコネクタを示します。
3. ⊕ は保護アースを示します。
4. ■ はプリント基板を示します。

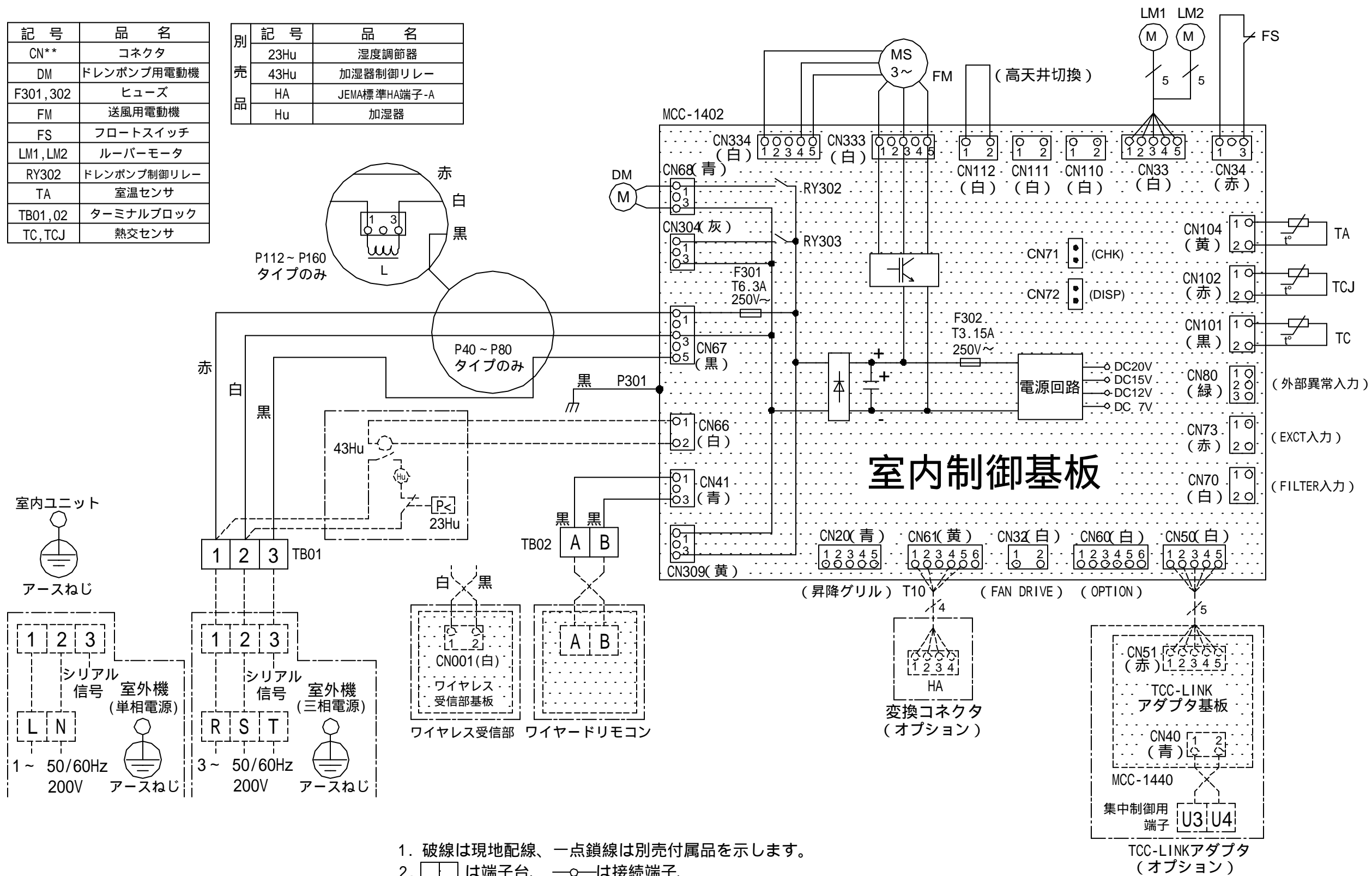
記号	品名
CM	圧縮機
TD	配管温度センサ (吐出)
TS	配管温度センサ (吸込)
TE	熱交センサ1
TL	熱交センサ2
T0	外気温度センサ
TH	ヒートシンクセンサ
FM1, FM2	送風用電動機
20SF	四方弁コイル
SV2	ニ方弁コイル
PMV	電子制御弁
63H	高圧スイッチ
PS	圧力センサ (低圧)
49C	圧縮機ケースサーモ
HT	底板ヒータ

適用機種		図面番号		T26D1722-01	
ROA-HAP1404HS (Z) (ZG) R		品名	東芝パッケージエアコン 配線図 (適用機種は左記)	尺度	図法
ROA-HAP1604HS (Z) (ZG) R					
		東芝キャリア株式会社			



記 号	品 名
CN**	コネクタ
DM	ドレンポンプ用電動機
F301,302	ヒューズ
FM	送風用電動機
FS	フロートスイッチ
LM1,LM2	ルーパーマータ
RY302	ドレンポンプ制御リレー
TA	室温センサ
TB01,02	ターミナルブロック
TC,TCJ	熱交センサ

別 売 品	記 号	品 名
	23Hu	湿度調節器
	43Hu	加湿器制御リレー
	HA	JEMA標準HA端子-A
	Hu	加湿器



- 破線は現地配線、一点鎖線は別売付属品を示します。
- は端子台、—○—は接続端子、  
□○□ はプリント基板上のコネクタを示します。
- ⊕は保護アースを示します。
- ..... はプリント基板を示します。
- 加湿器を取付ける時は別売の気化式加湿器に内蔵のリレーボックスから出ているコネクタをCN66に、付属の短絡コネクタをCN70に接続して下さい。

適 用 機 種		図 面 番 号		T25B1003-02			
AIU-AP405WH	AIU-AP715WH	品 名	東芝パッケージエアコン			尺 度	図 法
AIU-AP455WH	AIU-AP805WH		配 線 図				
AIU-AP505WH	AIU-AP1125WH		(適用機種は左記)				
AIU-AP565WH	AIU-AP1405WH						
AIU-AP635WH	AIU-AP1605WH						
		東芝キヤリア株式会社					

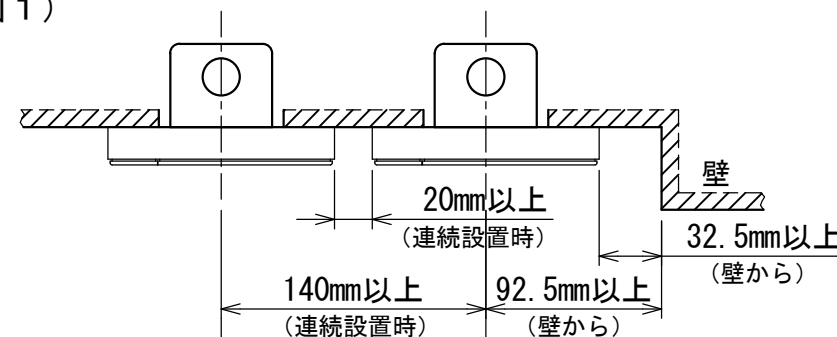


お願い)  
配線を埋込まれる場合は、JIS-C8340  
1個用スイッチボックス(カバーなし)  
又は、2個用スイッチボックス(カバーなし)  
を現地手配し、埋込んでください。

### 連続設置の場合の取付方法

リモコンを壁面に取付ける場合は、図1・図2・図3の  
取付け方法を守ってください。

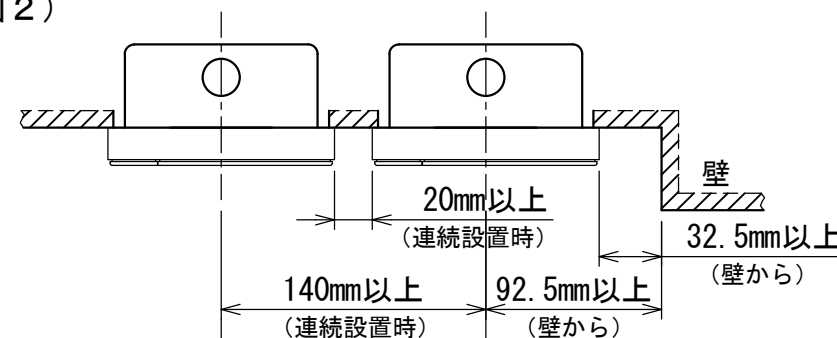
(図1)



リモコン線引出し口

JIS C8340  
1個用スイッチボックス  
(カバーなし)

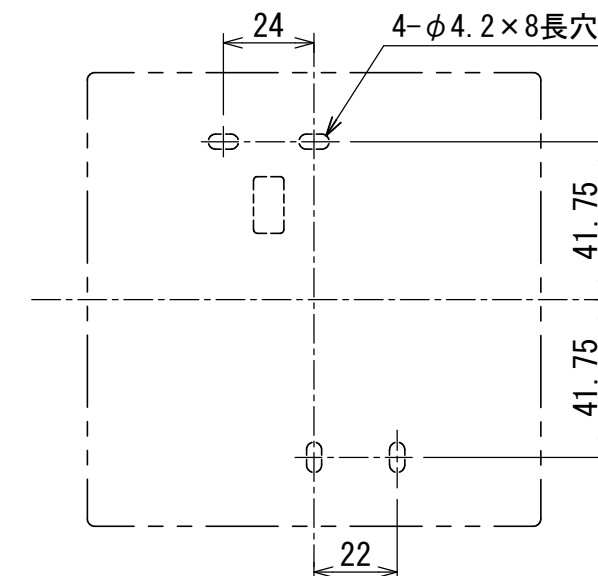
(図2)



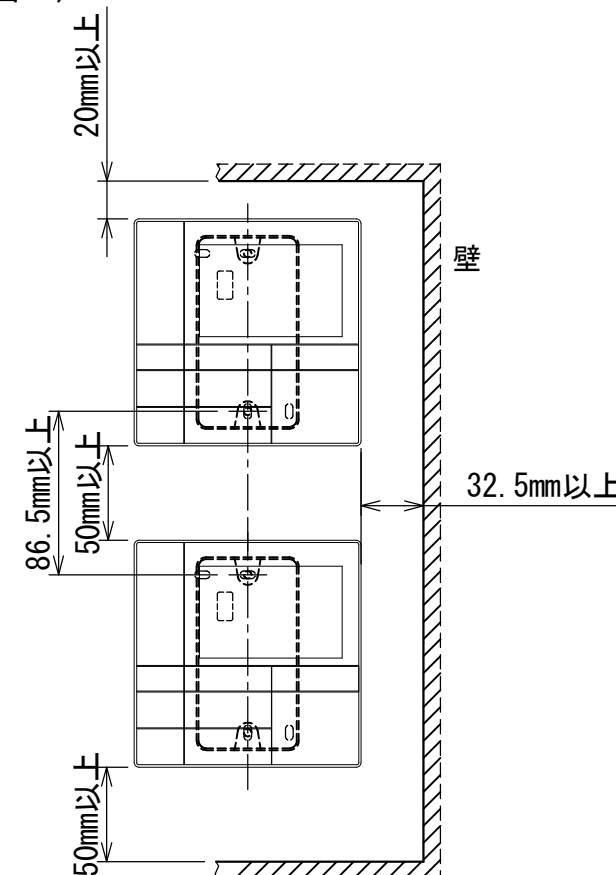
リモコン線引出し口

JIS C8340  
2個用スイッチボックス  
(カバーなし)

### ＜リモコン取付け寸法＞



(図3)



### リモコン配線とリモコン渡り線

リモコン配線(通信線)とAC100V/200Vの配線を  
直接接触させたり、同一電線管に収めること  
はできません。ノイズ等により、制御系統に  
異常が生じる恐れがあります。

※ご使用のリモコンによって異なります。

線種	VCTF: 0.3mm <sup>2</sup> × 2			VCTF: 0.5mm <sup>2</sup> ~ 2.0mm <sup>2</sup> × 2		
	1リモコン	2リモコン	ワイヤレスとの 2リモコン	1リモコン	2リモコン	ワイヤレスとの 2リモコン
リモコン配線とリモコン 渡り配線の総配線長 (L+L1+L2+...Ln)	200mまで	120mまで	200mまで	500mまで	300mまで	400mまで
リモコン渡り配線の総配線長 (L1+L2+...Ln)	200mまで			200mまで		



適用機種		図面番号		T29E1405-01			
RBC-AMS53		品名	東芝パッケージエアコン用別売部品	尺度	図法	三角法	
			外形図				
			ワイヤードリモコン				
		東芝キヤリア株式会社					

T29E1405-4Y