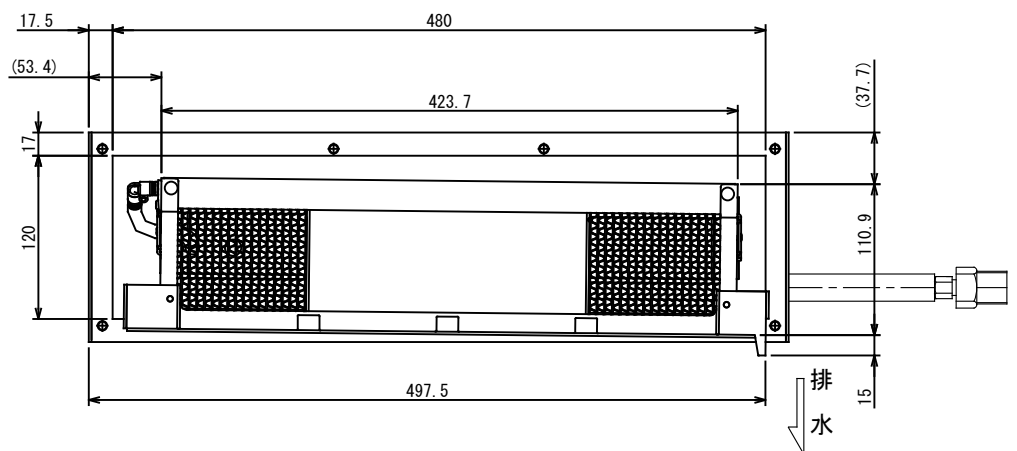
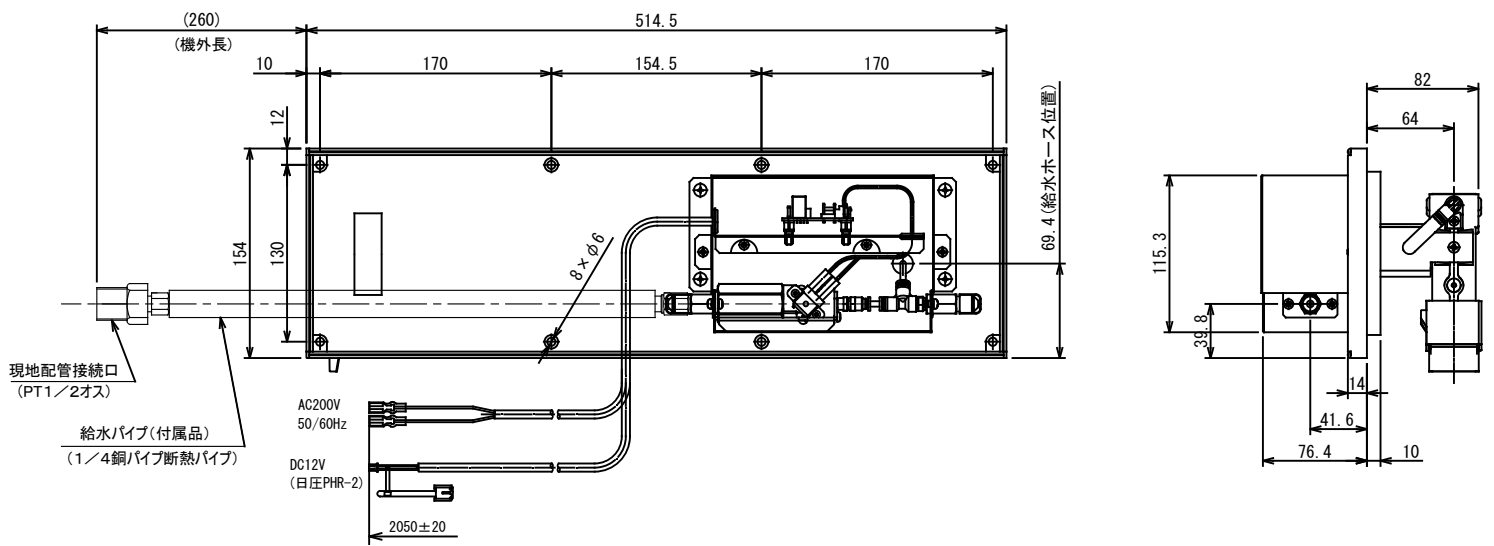


仕様	
加湿方式	自然蒸発式
質量(kg)	親機 2.1 子機 1.0
加湿性能(l/h)	1.5
電源電圧	AC200V (50/60Hz)
消費電力(W)	3.5
給水制御方式	エアコンタイマー制御による 断続給水(ON22秒,OFF38秒)

使用条件	
給水圧力	0.05～0.5MPa(ポンプで給水する場合は、0.05～0.3MPa)
使用温度	5～40℃
使用湿度	90%RH以下
使用水	上水道又はこれと同等以上のもの (水温5～40℃)

適用機種
AP112～AP160形



- 注
- 1) 加湿器の取付けは必ずエアコン本体取り付け前に行ってください。
  - 2) 加湿能力低下防止のため、1年に一回シーズンインの前に加湿エレメントを洗浄してください。
  - 3) 現地手配の給水配管にも断熱処理を行ってください。（断熱材現地手配）  
給水配管内の水が凍結した場合、水の体積膨張により配管や接続部を破壊し、漏水の原因になります。
  - 4) 必ず加湿器側に点検口を設置してください。

適用機種		図面番号	T24H1711-01			
TCB-HS1404UW		品名	東芝パッケージエアコン用別売部品 外形図 気化式加湿器	尺度	図法	三角法
東芝キヤリア株式会社						