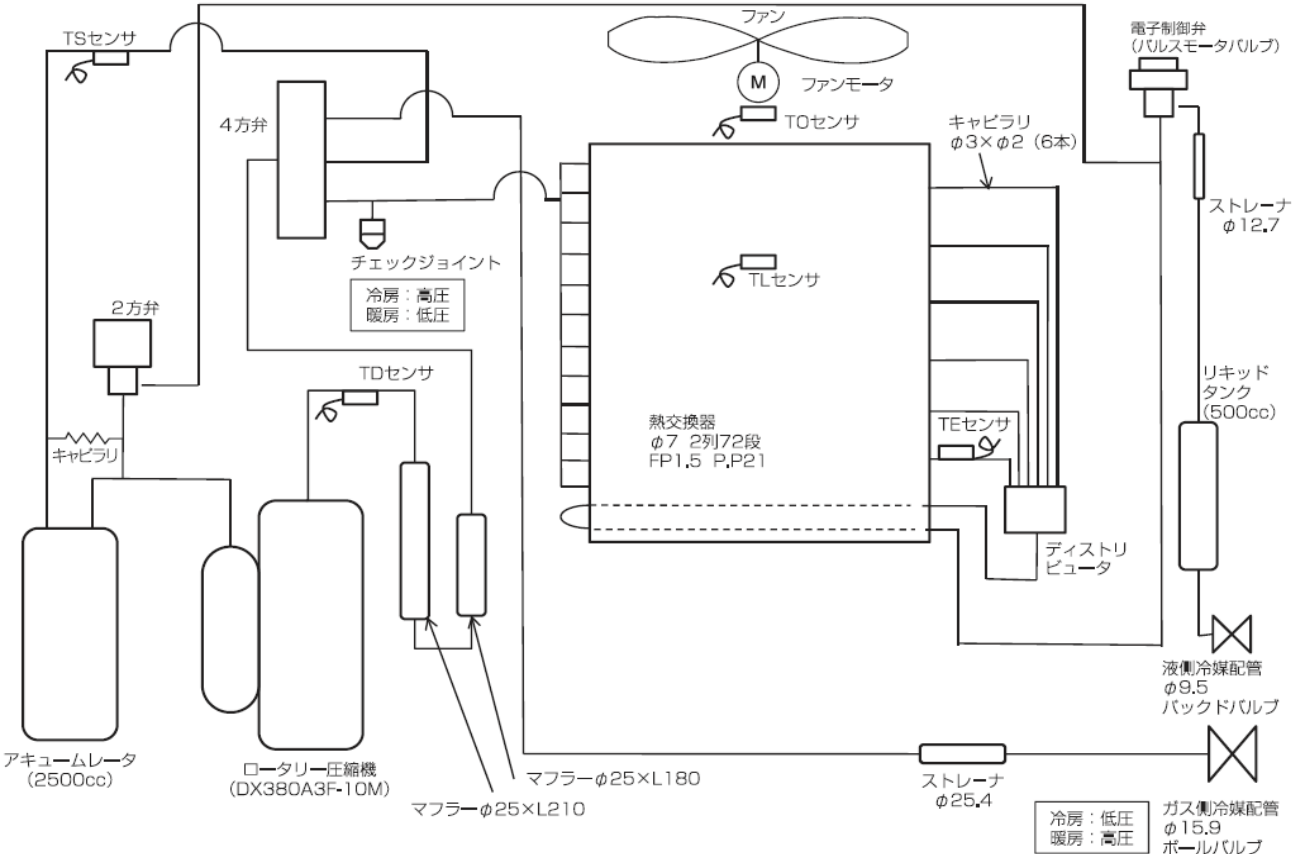


## 冷凍サイクル図



		圧 力				パイプ表面温度 (℃)					圧縮機 運転 回転数 (rpm)	室内 ファン	室内外温度条件 (DB/WB) (℃)	
		(MPa)		(kg/cm2G)		吐出 (TD)	吸込 (TS)	内熱交 (TC)	外熱交				室内	室外
		Pd	Ps	Pd	Ps				(TL)	(TE)				
冷房	標準	2.9	0.9	29.6	9.2	91	12	10	48	37	64	急	27/19	35/-
	過負荷	3.7	1.1	37.7	11.2	84	15	15	59	57	40	急	32/24	52/-
	低負荷	2.1	0.7	21.4	7.1	53	4	4	40	24	36	弱	18/15.5	-5/-
暖房	標準	2.7	0.7	27.5	7.1	95	3	41	8	3	66	急	20/-	7/6
	過負荷	3.3	1.2	33.6	12.2	76	17	53	20	17	29	弱	30/-	24/18
	低負荷	2.2	0.2	22.4	2.0	84	-23	34	-7	-19	110	急	15/-	-20/-

※この圧縮機は4極モータです。クランプメータで圧縮機周波数(Hz)を測定した場合の値は、圧縮機回転数(rps)の2倍になります。

適用機種		図面番号	TDT26G1704-0
R0A-RP1602HX(Z)(ZG)(PG)		品名	東芝パッケージエアコン 冷凍サイクル系統図 適用機種は左記
		東芝キヤリア株式会社	