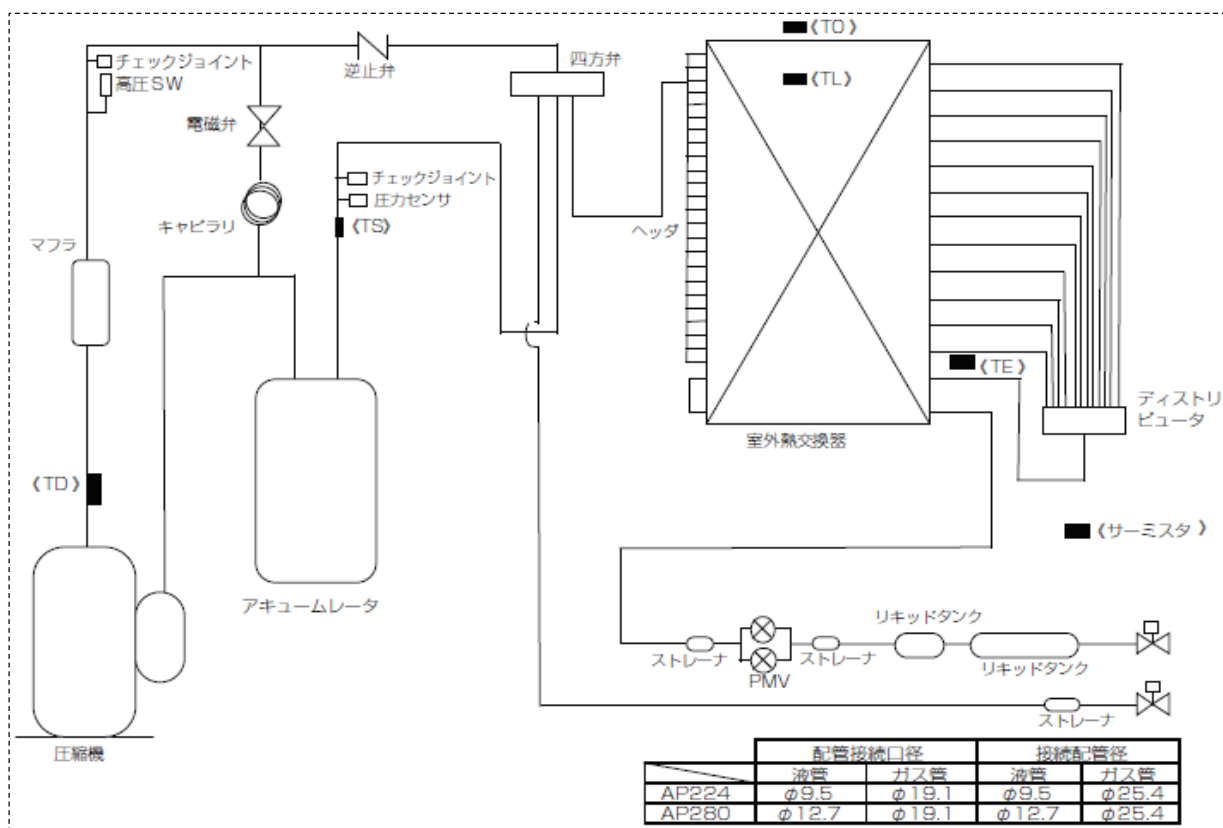


冷凍サイクル図



冷凍サイクルデータ

ROA-AP2247HS(Z/ZG/PG)

		圧 力				パイプ表面温度					圧縮機 運転 回転数 (rpm)	室 内 ファン	室内外温度条件	
		(MPa)		(kg/cm2G)		(℃)							(DB/WB) (℃)	
		Pd	Ps	Pd	Ps	吐出 (TD)	吸込 (TS)	内熱交 (TC)	外熱交				室内	室外
									(TL)	(TE)				
冷 房	標 準	2.9	0.9	29.3	9.7	70.8	11.5	13.0	48.4	41.3	54.0	急	27/19	35/24
	過負荷	3.7	1.4	37.6	13.9	84.1	26.7	24.0	60.0	54.5	31.2	急	32/24	50/-
	低負荷	2.5	0.6	25.7	6.3	57.1	6.2	9.0	49.5	43.9	53.4	弱	18/15.5	-15/-
暖 房	標 準	2.3	0.6	23.0	6.6	68.0	2.4	36.0	5.9	0.7	60.6	急	20/14.5	7/6
	過負荷	3.5	1.1	35.9	11.6	84.6	16.3	43.0	17.9	16.0	39.0	弱	30/-	24/18
	低負荷	1.6	0.2	16.6	1.6	82.7	-26.6	24.0	-14.3	-26.1	88.0	急	15/-	-27/-

ROA-AP2807HS(Z/ZG/PG)

		圧 力				パイプ表面温度					圧縮機 運転 回転数 (rpm)	室 内 ファン	室内外温度条件	
		(MPa)		(kg/cm2G)		(℃)							(DB/WB) (℃)	
		Pd	Ps	Pd	Ps	吐出 (TD)	吸込 (TS)	内熱交 (TC)	外熱交				室内	室外
									(TL)	(TE)				
冷 房	標 準	3.0	0.8	31.1	8.1	79.6	7.4	11.0	50.5	43.0	76.2	急	27/19	35/24
	過負荷	3.7	1.4	37.6	13.9	84.1	26.7	24.0	60.0	54.5	31.2	急	32/24	50/－
	低負荷	2.5	0.6	25.7	6.3	57.1	6.2	9.0	49.5	43.9	53.4	弱	18/15.5	-15/－
暖 房	標 準	2.5	0.6	25.5	6.3	75.5	1.2	39.0	5.9	1.0	75.6	急	20/14.5	7/6
	過負荷	3.5	1.1	35.9	11.6	84.6	16.3	43.0	17.9	16.0	39.0	弱	30/－	24/18
	低負荷	1.7	0.2	17.0	1.5	86.7	-27.0	25.0	-14.3	-26.6	105.0	急	15/－	-27/－

※この圧縮機は4極モータです。クランプメータで圧縮機周波数 (Hz) を測定した場合の値は、圧縮機回転数 (rpm) の2倍になります。

※本データは標準長配管長さで4方向天力セ同時ツイン組合せ時のサイクルデータの代表例です。

据付配管長さや室内ユニット組合せ、運転状況によりデータは変化します。

適 用 機 種

ROA-AP2247HS(Z) (ZG) (PG)
ROA-AP2807HS(Z) (ZG) (PG)

図面番号

TDT26G1710-0

品名

東芝パッケージエアコン
冷凍サイクル系統図

適用機種は左記

東芝キヤリア株式会社