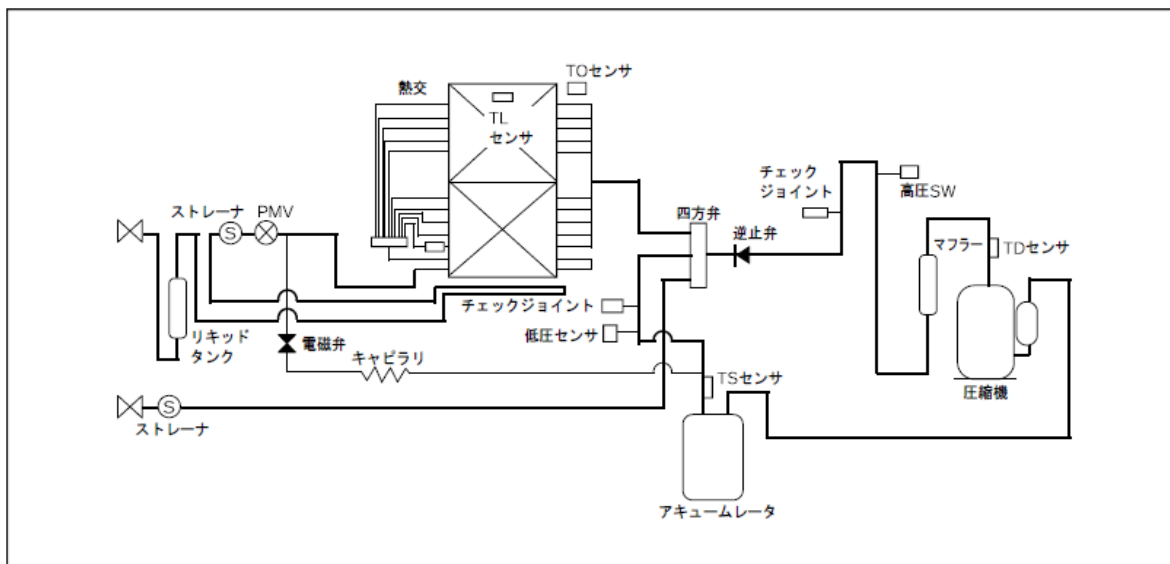


冷凍サイクル図



冷凍サイクルデータ

ROA-HAP1404HS

		圧 力				パイプ表面温度				圧縮機運転 回転数 (rps) ※	室内 ファン	室内温度条件	
		(MPa)		(kg/cm ² ・G)		(°C)						(DB/WB)(°C)	
		Pd	Ps	Pd	Ps	吐出 (TD)	吸込 (TS)	内熱交 (TC)	外熱交 (TE)			室 内	室 外
冷房	標 準	2.76	0.89	28.2	9.1	75	12	10	36	51	急風	27/19	35/ー
	過負荷	3.40	0.93	34.7	9.5	88	12	11	45	64	急風	32/24	43/ー
	低負荷	2.12	0.71	21.6	7.2	41	6	7	23	33	弱風	18/15.5	ー15/ー
暖房	標 準	2.83	0.71	28.9	7.2	81	6	46	2	52	急風	20/ー	7/6
	過負荷	3.20	1.16	32.7	11.8	78	14	52	12	24	弱風	30/ー	24/18
	低負荷	2.61	0.35	26.6	3.6	92	ー17	44	ー15	91	急風	15/ー	ー10/(70%)

※この圧縮機は4極モータです。

クランプメータで圧縮機周波数 (Hz) を測定した場合の値は、圧縮機回転数 (rps) の2倍になります。

※本データは標準配管長さで四方向天カセ組み合わせ時のサイクルデータです。

据付配管長さや室内ユニット組み合わせによりデータは変化します。

ROA-HAP1604HS

		圧 力				パイプ表面温度				圧縮機運転 回転数 回転数 (rps) ※	室内 ファン	室内温度条件	
		(MPa)		(kg/cm ² ・G)		(°C)						(DB/WB)(°C)	
		Pd	Ps	Pd	Ps	吐出 (TD)	吸込 (TS)	内熱交 (TC)	外熱交 (TE)			室 内	室 外
冷房	標 準	2.85	0.83	29.1	8.5	77	10	9	37	59	急風	27/19	35/ー
	過負荷	3.55	0.89	36.2	9.1	89	13	11	47	71	急風	32/24	43/ー
	低負荷	2.14	0.70	21.8	7.1	42	6	6	23	33	弱風	18/15.5	ー15/ー
暖房	標 準	3.04	0.70	31.0	7.1	83	3	49	3	59	急風	20/ー	7/6
	過負荷	3.16	1.18	32.2	12.0	77	15	51	13	24	弱風	30/ー	24/18
	低負荷	2.73	0.34	27.9	3.5	94	ー18	46	ー16	96	急風	15/ー	ー10/(70%)

※この圧縮機は4極モータです。

クランプメータで圧縮機周波数 (Hz) を測定した場合の値は、圧縮機回転数 (rps) の2倍になります。

※本データは標準配管長さで四方向天カセ組み合わせ時のサイクルデータです。

据付配管長さや室内ユニット組み合わせによりデータは変化します。

適用機種		図面番号	TDT26G1713-0
ROA-HAP1404HS(Z)(ZG)		品名	東芝パッケージエアコン 冷凍サイクル系統図 適用機種は左記
ROA-HAP1604HS(Z)(ZG)			
		東芝キヤリア株式会社	