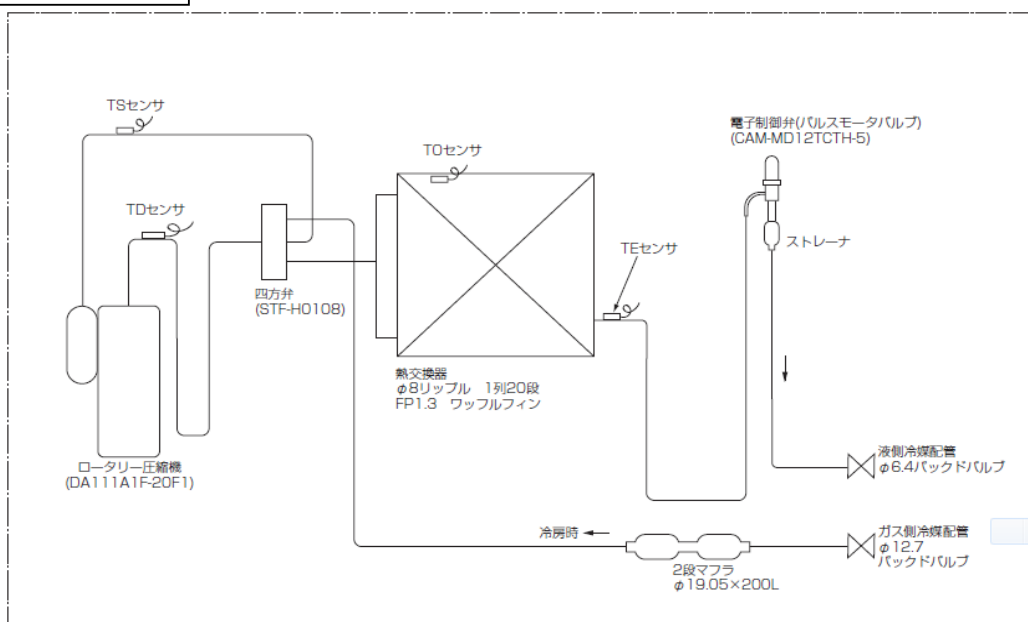


冷凍サイクル図



冷凍サイクルデータ

ROA-AP407, AP407J

		圧 力				パイプ表面温度 (℃)				圧縮機 運転 回転数 (rps) ※	室 内 ファン	室内外温度条件 (DB/WB) (℃)	
		(MPa)		(kg/cm ² G)		吐出 (TD)	吸込 (TS)	内熱交 (TC)	外熱交 (TE)			室内	室外
		Pd	Ps	Pd	Ps								
冷 房	標 準	2.68	1.12	27.3	11.4	72	16	17	40	65	急	27/19	35/-
	過 負 荷	3.50	1.15	35.7	11.7	76	21	17	48	64	急	32/24	43/-
	低 負 荷	1.10	0.56	11.2	5.7	30	4	4	20	30	弱	18/15.5	-5/-

※この圧縮機は4極モータです。

クランプメータで圧縮機周波数 (Hz) を測定した場合の値は、圧縮機回転数 (rps) の2倍になります。

ROA-AP457, AP457J

		圧 力				パイプ表面温度 (℃)				圧縮機 運転 回転数 (rps) ※	室 内 ファン	室内外温度条件 (DB/WB) (℃)	
		(MPa)		(kg/cm ² G)		吐出 (TD)	吸込 (TS)	内熱交 (TC)	外熱交 (TE)			室内	室外
		Pd	Ps	Pd	Ps								
冷 房	標 準	3.08	1.10	31.4	11.2	75	15	16	45	75	急	27/19	35/-
	過 負 荷	3.60	1.15	36.7	11.7	77	20	17	49	67	急	32/24	43/-
	低 負 荷	1.30	0.58	13.3	5.9	35	4	4	20	40	弱	18/15.5	-5/-

※この圧縮機は4極モータです。

クランプメータで圧縮機周波数 (Hz) を測定した場合の値は、圧縮機回転数 (rps) の2倍になります。

ROA-AP507, AP507J

		圧 力				パイプ表面温度 (℃)				圧縮機 運転 回転数 (rps) ※	室 内 ファン	室内外温度条件 (DB/WB) (℃)	
		(MPa)		(kg/cm ² G)		吐出 (TD)	吸込 (TS)	内熱交 (TC)	外熱交 (TE)			室内	室外
		Pd	Ps	Pd	Ps								
冷房	標準	3.30	1.00	33.7	10.2	85	14	15	46	85	急	27/19	35/-
	過負荷	3.70	1.15	37.8	11.7	83	20	18	50	70	急	32/24	43/-
	低負荷	1.60	0.70	16.3	7.1	40	8	5	20	50	弱	18/15.5	-5/-

※この圧縮機は4極モータです。

クランプメータで圧縮機周波数 (Hz) を測定した場合の値は、圧縮機回転数 (rps) の2倍になります。

適用機種		図面番号	TDT26G1714-0
ROA-AP407J(Z)(ZG)	ROA-AP507(Z)(ZG)	品名	東芝パッケージエアコン 冷凍サイクル系統図 適用機種は左記
ROA-AP407(Z)(ZG)	ROA-AP507(Z)(ZG)		
ROA-AP457J(Z)(ZG)			
ROA-AP457(Z)(ZG)			
		東芝キヤリア株式会社	