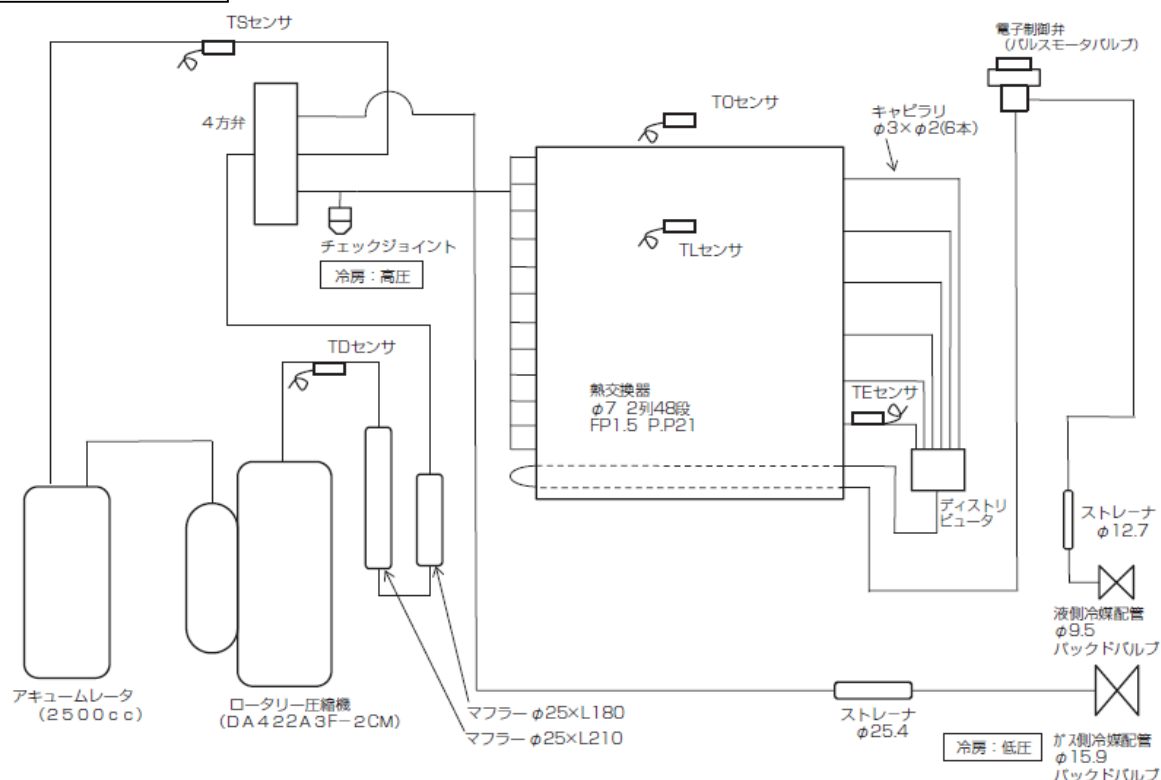


冷凍サイクル図



冷凍サイクルデータ

ROA-AP1127(Z・ZG)

		圧 力				パイプ表面温度					圧縮機 運転 回転数 (rpm)	室 内 ファン	室内外温度条件	
		(MPa)		(kg/cm2G)		(℃)							(DB/WB) (℃)	
		Pd	Ps	Pd	Ps	吐出 (TD)	吸込 (TS)	内熱交 (TC)	外熱交				室内	室外
冷 房	標 準	2.78	1.01	28.4	10.3	70	14	13	46	42	40	急	27/19	35/-
	過 負 荷	3.78	1.12	38.6	11.4	84	15	17	60	47	45	急	32/24	43/-
	低 負 荷	1.74	0.75	17.8	7.7	46	7	5	32	25	21	弱	18/15.5	-5/-

※この圧縮機は4極モータです。

クランプメータで圧縮機周波数 (Hz) を測定した場合の値は、圧縮機回転数 (rpm) の2倍になります。

ROA-AP1407(Z・ZG)

		圧 力				パイプ表面温度 (℃)					圧縮機 運転 回転数 (rpm)	室 内 ファン	室内外温度条件 (DB/WB) (℃)	
		(MPa)		(kg/cm2G)		吐出 (TD)	吸込 (TS)	内熱交 (TC)	外熱交				室内	室外
		Pd	Ps	Pd	Ps				(TL)	(TE)				
冷 房	標 準	3.05	0.91	31.1	9.3	81	12	11	50	44	56	急	27/19	35/-
	過 負 荷	3.78	1.12	38.6	11.4	84	15	17	60	47	45	急	32/24	43/-
	低 負 荷	1.75	0.76	17.9	7.8	47	8	6	33	25	21	弱	18/15.5	-5/-

※この圧縮機は4極モータです。

クランプメータで圧縮機周波数 (Hz) を測定した場合の値は、圧縮機回転数 (rpm) の2倍になります。

適用機種		図面番号	TDT26G1717-0
ROA-AP1127(Z・ZG)	品名	東芝パッケージエアコン 冷凍サイクル系統図	
ROA-AP1407(Z・ZG)		適用機種は左記	
		東芝キヤリア株式会社	