

東芝パッケージエアコン

(空冷インバータヒートポンプ式床置形スタンドタイプ)

【グリーン購入法適合】

(50/60Hz)

冷房性能 (注1)	定格冷房標準能力		kW	10.0 < 3.1 ~ 11.2 >		室内機	形 名		ROA-AP1127HZG				
	顯 熱 比		-	0.80			外 装		シルキーシェード(マンセル1Y8.5/0.5)				
	定格冷房標準エネルギー消費効率		-	3.10			高 さ		mm	1,050			
	中間冷房標準能力		kW	4.8			幅		mm	1,010			
	中間冷房中温能力		kW	4.9			奥 行		mm	370			
暖房性能 (注1)	最小冷房中温能力		kW	3.1		室外機	総 質 量		kg	86			
	定格暖房標準能力		kW	10.0 < 2.6 ~ 12.5 >			形 式		全密閉形				
	定格暖房標準エネルギー消費効率		-	3.80			圧 縮 機		圧縮機用電動機定格出力	kW	1.70		
	中間暖房標準能力		kW	4.8			極 数		4				
	最小暖房標準能力		kW	3.0			空 気 熱 交 換 器				フィンドチューブ		
通年 エネルギー消費効率 (注4)	最大暖房低温能力		kW	11.5		機	冷 媒 制 御		(冷)	電子制御弁			
					(暖)		電子制御弁						
	APF2015 (JIS B 8616 : 2015)		-	5.4 / 5.4			送 風 機		プロペラファン				
	APF (JIS B 8616 : 2006)		-	5.1			送風装置		標準風量	m ³ /min	86.7		
冷暖平均エネルギー消費効率		-	3.45 / 3.45		電 動 機	電 動 機		kW	0.100				
電 気 特 性 (注1)	電 源		(注2)	三相 200V 50/60 Hz		高圧スイッチ		MPa	-	-			
	消費電力	冷房	定格冷房標準	kW		3.22 / 3.22		低圧スイッチ		MPa	-	-	
			中間冷房標準	kW		0.928 / 0.928		保 護 装 置					
		中間冷房中温	kW	0.800 / 0.800		吐 出 温 度 セ ン サ ー 過 電 流 セ ン サ ー 圧 縮 機 サ ー モ							
		最小冷房中温	kW	0.460 / 0.460									
		暖房	定格暖房標準	kW	2.63 / 2.63					ケースヒータ		W	-
	中間暖房標準		kW	0.808 / 0.808		定格騒音(音響パワーレベル)		(冷)	dB	72			
	最小暖房標準		kW	0.520 / 0.520		(注5)		(暖)	dB	74			
	運 転 電 流	(冷)		A	9.99 / 9.99		運転音(音圧レベル)		(冷)	dB	54		
		(暖)		A	8.16 / 8.16		(注6)		(暖)	dB	56		
(最大)		A	19.5 / 19.7		I P コード		IPX4						
力 率		(冷)	%	93 / 93		設計圧力		高 圧 部	MPa	4.15			
		(暖)	%	93 / 93				低 圧 部	MPa	2.21			
始 動 電 流		A	- / -		冷 媒 ・ 出 荷 時 封 入 量		kg	R410A・2.90					
室 内 機 二 次 電 気 特 性 (注3)	形 名		AIF-AP566H										
	外 装		シルキーシェード(マンセル1Y8.5/0.5)										
	外形寸法	高 さ	mm	1,750									
		幅	mm	600									
		奥 行	mm	210									
	総 質 量		kg	45									
	空 気 熱 交 換 器		フィンドチューブ										
	防 音 ・ 断 熱 材		難燃性ポリエチレンフォーム ・ ポリフネン										
	送風装置	送 風 機	シリコファン										
		風 量	(注7)	15.0 / 14.0 / 13.3 / 11.3 / 11.0									
電 動 機		kW	0.062										
エ ア フ ィ ル タ		室内ユニットに付属											
運 転 調 整 装 置		室内ユニットに内蔵											
ド レ ン ロ 径 (呼び径)		20(塩ビ管)											
定格騒音(音響パワーレベル) (注5)		dB(A)	61 / 59 / 57 / 54 / 52										
運転音(音圧レベル) (注6)		dB(A)	46 / 44 / 42 / 39 / 37										
電 熱 装 置		取付不可											
冷 媒 配 管 電 源 配 線 連 絡 線	形 名		AIF-AP566H										
	外 装		シルキーシェード(マンセル1Y8.5/0.5)										
	外形寸法	高 さ	mm	1,750									
		幅	mm	600									
		奥 行	mm	210									
	総 質 量		kg	45									
	空 気 熱 交 換 器		フィンドチューブ										
	防 音 ・ 断 熱 材		難燃性ポリエチレンフォーム ・ ポリフネン										
	送風装置	送 風 機	シリコファン										
		風 量	(注7)	15.0 / 14.0 / 13.3 / 11.3 / 11.0									
電 動 機		kW	0.062										
エ ア フ ィ ル タ		室内ユニットに付属											
運 転 調 整 装 置		室内ユニットに内蔵											
ド レ ン ロ 径 (呼び径)		20(塩ビ管)											
定格騒音(音響パワーレベル) (注5)		dB(A)	61 / 59 / 57 / 54 / 52										
運転音(音圧レベル) (注6)		dB(A)	46 / 44 / 42 / 39 / 37										
電 熱 装 置		取付不可											
冷 媒 配 管 電 源 配 線 連 絡 線	形 名		AIF-AP566H										
	外 装		シルキーシェード(マンセル1Y8.5/0.5)										
	外形寸法	高 さ	mm	1,750									
		幅	mm	600									
		奥 行	mm	210									
	総 質 量		kg	45									
	空 気 熱 交 換 器		フィンドチューブ										
	防 音 ・ 断 熱 材		難燃性ポリエチレンフォーム ・ ポリフネン										
	送風装置	送 風 機	シリコファン										
		風 量	(注7)	15.0 / 14.0 / 13.3 / 11.3 / 11.0									
電 動 機		kW	0.062										
エ ア フ ィ ル タ		室内ユニットに付属											
運 転 調 整 装 置		室内ユニットに内蔵											
ド レ ン ロ 径 (呼び径)		20(塩ビ管)											
定格騒音(音響パワーレベル) (注5)		dB(A)	61 / 59 / 57 / 54 / 52										
運転音(音圧レベル) (注6)		dB(A)	46 / 44 / 42 / 39 / 37										
電 熱 装 置		取付不可											
冷 媒 配 管 電 源 配 線 連 絡 線	形 名		AIF-AP566H										
	外 装		シルキーシェード(マンセル1Y8.5/0.5)										
	外形寸法	高 さ	mm	1,750									
		幅	mm	600									
		奥 行	mm	210									
	総 質 量		kg	45									
	空 気 熱 交 換 器		フィンドチューブ										
	防 音 ・ 断 熱 材		難燃性ポリエチレンフォーム ・ ポリフネン										
	送風装置	送 風 機	シリコファン										
		風 量	(注7)	15.0 / 14.0 / 13.3 / 11.3 / 11.0									
電 動 機		kW	0.062										
エ ア フ ィ ル タ		室内ユニットに付属											
運 転 調 整 装 置		室内ユニットに内蔵											
ド レ ン ロ 径 (呼び径)		20(塩ビ管)											
定格騒音(音響パワーレベル) (注5)		dB(A)	61 / 59 / 57 / 54 / 52										
運転音(音圧レベル) (注6)		dB(A)	46 / 44 / 42 / 39 / 37										
電 熱 装 置		取付不可											
冷 媒 配 管 電 源 配 線 連 絡 線	形 名		AIF-AP566H										
	外 装		シルキーシェード(マンセル1Y8.5/0.5)										
	外形寸法	高 さ	mm	1,750									
		幅	mm	600									
		奥 行	mm	210									
	総 質 量		kg	45									
	空 気 熱 交 換 器		フィンドチューブ										
	防 音 ・ 断 熱 材		難燃性ポリエチレンフォーム ・ ポリフネン										
	送風装置	送 風 機	シリコファン										
		風 量	(注7)	15.0 / 14.0 / 13.3 / 11.3 / 11.0									
電 動 機		kW	0.062										
エ ア フ ィ ル タ		室内ユニットに付属											
運 転 調 整 装 置		室内ユニットに内蔵											
ド レ ン ロ 径 (呼び径)		20(塩ビ管)											
定格騒音(音響パワーレベル) (注5)		dB(A)	61 / 59 / 57 / 54 / 52										
運転音(音圧レベル) (注6)		dB(A)	46 / 44 / 42 / 39 / 37										
電 熱 装 置		取付不可											
冷 媒 配 管 電 源 配 線 連 絡 線	形 名		AIF-AP566H										
	外 装		シルキーシェード(マンセル1Y8.5/0.5)										
	外形寸法	高 さ	mm	1,750									
		幅	mm	600									
		奥 行	mm	210									
	総 質 量		kg	45									
	空 気 熱 交 換 器		フィンドチューブ										
	防 音 ・ 断 熱 材		難燃性ポリエチレンフォーム ・ ポリフネン										
	送風装置	送 風 機	シリコファン										
		風 量	(注7)	15.0 / 14.0 / 13.3 / 11.3 / 11.0									
電 動 機		kW	0.062										
エ ア フ ィ ル タ		室内ユニットに付属											
運 転 調 整 装 置		室内ユニットに内蔵											
ド レ ン ロ 径 (呼び径)		20(塩ビ管)											
定格騒音(音響パワーレベル) (注5)		dB(A)	61 / 59 / 57 / 54 / 52										
運転音(音圧レベル) (注6)		dB(A)	46 / 44 / 42 / 39 / 37										
電 熱 装 置		取付不可											
冷 媒 配 管 電 源 配 線 連 絡 線	形 名		AIF-AP566H										
	外 装		シルキーシェード(マンセル1Y8.5/0.5)										
	外形寸法	高 さ	mm	1,750									
		幅	mm	600									
		奥 行	mm	210									
	総 質 量		kg	45									
	空 気 熱 交 換 器		フィンドチューブ										
	防 音 ・ 断 熱 材		難燃性ポリエチレンフォーム ・ ポリフネン										
	送風装置	送 風 機	シリコファン										
		風 量	(注7)	15.0 / 14.0 / 13.3 / 11.3 / 11.0									
電 動 機		kW	0.062										
エ ア フ ィ ル タ		室内ユニットに付属											
運 転 調 整 装 置		室内ユニットに内蔵											
ド レ ン ロ 径 (呼び径)		20(塩ビ管)											
定格騒音(音響パワーレベル) (注5)		dB(A)	61 / 59 / 57 / 54 / 52										
運転音(音圧レベル) (注6)		dB(A)	46 / 44 / 42 / 39 / 37										
電 熱 装 置		取付不可											
冷 媒 配 管 電 源 配 線 連 絡 線	形 名		AIF-AP566H										
	外 装		シルキーシェード(マンセル1Y8.5/0.5)										
	外形寸法	高 さ	mm	1,750									
		幅	mm	600									
		奥 行	mm	210									
	総 質 量		kg	45									
	空 気 熱 交 換 器		フィンドチューブ										
	防 音 ・ 断 熱 材		難燃性ポリエチレンフォーム ・ ポリフネン										
	送風装置	送 風 機	シリコファン										
		風 量	(注7)	15.0 / 14.0 / 13.3 / 11.3 / 11.0									
電 動 機		kW	0.062										
エ ア フ ィ ル タ		室内ユニットに付属											
運 転 調 整 装 置		室内ユニットに内蔵											
ド レ ン ロ 径 (呼び径)		20(塩ビ管)											
定格騒音(音響パワーレベル) (注5)		dB(A)	61 / 59 / 57 / 54 / 52										
運転音(音圧レベル) (注6)		dB(A)	46 / 44 / 42 / 39 / 37										
電 熱 装 置		取付不可											
冷 媒 配 管 電 源 配 線 連 絡 線	形 名		AIF-AP566H										
	外 装		シルキーシェード(マンセル1Y8.5/0.5)										
	外形寸法	高 さ	mm	1,750									
		幅	mm	600									
		奥 行	mm	210									
	総 質 量		kg	45									
	空 気 熱 交 換 器		フィンドチューブ										
	防 音 ・ 断 熱 材		難燃性ポリエチレンフォーム ・ ポリフネン										
	送風装置	送 風 機	シリコファン										
		風 量	(注7)	15.0 / 14.0 / 13.3 / 11.3 / 11.0									
電 動 機		kW	0.062										
エ ア フ ィ ル タ		室内ユニットに付属											
運 転 調 整 装 置		室内ユニットに内蔵											
ド レ ン ロ 径 (呼び径)		20(塩ビ管)											
定格騒音(音響パワーレベル) (注5)		dB(A)	61 / 59 / 57 / 54 / 52										
運転音(音圧レベル) (注6)		dB(A)	46 / 44 / 42 / 39 / 37										
電 熱 装 置		取付不可											
冷 媒 配 管 電 源 配 線 連 絡 線	形 名		AIF-AP566H										
	外 装		シルキーシェード(マンセル1Y8.5/0.5)										
	外形寸法	高 さ	mm	1,750									
		幅	mm	600									
		奥 行	mm	210									
	総 質 量		kg	45									
	空 気 熱 交 換 器		フィンドチューブ										
	防 音 ・ 断 熱 材		難燃性ポリエチレンフォーム ・ ポリフネン										
	送風装置	送 風 機	シリコファン										
		風 量	(注7)	15.0 / 14.0 / 13.3 / 11.3 / 11.0									
電 動 機		kW	0.062										
エ ア フ ィ ル タ		室内ユニットに付属											
運 転 調 整 装 置		室内ユニットに内蔵											
ド レ ン ロ 径 (呼び径)		20(塩ビ管)											
定格騒音(音響パワーレベル) (注5)		dB(A)	61 / 59 / 57 / 54 / 52										
運転音(音圧レベル) (注6)		dB(A)	46 / 44 / 42 / 39 / 37										
電 熱 装 置		取付不可											
冷 媒 配 管 電 源 配 線 連 絡 線	形 名		AIF-AP566H										
	外 装		シルキーシェード(マンセル1Y8.5/0.5)										
	外形寸法	高 さ	mm	1,750									
		幅	mm	600									
		奥 行	mm	210									
	総 質 量		kg	45									
	空 気 熱 交 換 器		フィンドチューブ										
	防 音 ・ 断 熱 材		難燃性ポリエチレンフォーム ・ ポリフネン										
	送風装置	送 風 機	シリコファン										
		風 量	(注7)	15.0 / 14.0 / 13.3 / 11.3 / 11.0									
電 動 機		kW	0.062										
エ ア フ ィ ル タ		室内ユニットに付属											
運 転 調 整 装 置		室内ユニットに内蔵											
ド レ ン ロ 径 (呼び径)		20(塩ビ管)											
定格騒音(音響パワーレベル) (注5)		dB(A)	61 / 59 / 57 / 54 / 52										
運転音(音圧レベル) (注6)		dB(A)	46 / 44 / 42 / 39 / 37										
電 熱 装 置		取付不可											
冷 媒 配 管 電 源 配 線 連 絡 線	形 名		AIF-AP566H										
	外 装		シルキーシェード(マンセル1Y8.5/0.5)										
	外形寸法	高 さ	mm	1,750									
		幅	mm	600									
		奥 行	mm	210									
	総 質 量		kg	45									
	空 気 熱 交 換 器		フィンドチューブ										
	防 音 ・ 断 熱 材		難燃性ポリエチレンフォーム ・ ポリフネン										
	送風装置	送 風 機	シリコファン										
		風 量	(注7)	15.0 / 14.0 / 13.3 / 11.3 / 11.0									
電 動 機		kW	0.062										
エ ア フ ィ ル タ		室内ユニットに付属											
運 転 調 整 装 置		室内ユニットに内蔵											
ド レ ン ロ 径 (呼び径)		20(塩ビ管)											
定格騒音(音響パワーレベル) (注5)		dB(A)	61 / 59 / 57 / 54 / 52										
運転音(音圧レベル) (注6)		dB(A)	46 / 44 / 42 / 39 / 37										
電 熱 装 置		取付不可											
冷 媒 配 管 電 源 配 線 連 絡 線	形 名		AIF-AP566H										
	外 装		シルキーシェード(マンセル1Y8.5/0.5)										
	外形寸法	高 さ	mm	1,750									
		幅	mm	600									
		奥 行	mm	210									
	総 質 量		kg	45									
	空 気 熱 交 換 器		フィンドチューブ										
	防 音 ・ 断 熱 材		難燃性ポリエチレンフォーム ・ ポリフネン										
	送風装置	送 風 機	シリコファン										
		風 量	(注7)	15.0 / 14.0 / 13.3 / 11.3 / 11.0									
電 動 機		kW	0.062										
エ ア フ ィ ル タ		室内ユニットに付属											
運 転 調 整 装 置		室内ユニットに内蔵											
ド レ ン ロ 径 (呼び径)		20(塩ビ管)											
定格騒音(音響パワーレベル) (注5)		dB(A)	61 / 59 / 57 / 54 / 52										
運転音(音圧レベル) (注6)		dB(A)	46 / 44 / 42 / 39 / 37										
電 熱 装 置		取付不可											
冷 媒 配 管 電 源 配 線 連 絡 線	形 名		AIF-AP566H										
	外 装		シルキーシェード(マンセル1Y8.5/0.5)										
	外形寸法	高 さ	mm	1,750									
		幅	mm	600									
		奥 行	mm	210									
	総 質 量		kg	45									
	空 気 熱 交 換 器		フィンドチューブ										
	防 音 ・ 断 熱 材		難燃性ポリエチレンフォーム ・ ポリフネン										
	送風装置	送 風 機	シリコファン										
		風 量	(注7)	15.0 / 14.0 / 13.3 / 11.3 / 11.0									
電 動 機		kW	0.062										
エ ア フ ィ ル タ		室内ユニットに付属											
運 転 調 整 装 置		室内ユニットに内蔵											
ド レ ン ロ 径 (呼び径)		20(塩ビ管)											
定格騒音(音響パワーレベル) (注5)		dB(A)	61 / 59 / 57 / 54 / 52										
運転音(音圧レベル) (注6)		dB(A)	46 / 44 / 42 / 39 / 37										
電 熱 装 置		取付不可											
冷 媒 配 管 電 源 配 線 連 絡 線	形 名		AIF-AP566H										
	外 装		シルキーシェード(マンセル1Y8.5/0.5)										
	外形寸法	高 さ	mm	1,750									
		幅	mm	600									
		奥 行	mm	210									
	総 質 量		kg	45									
	空 気 熱 交 換 器		フィンドチューブ										
	防 音 ・ 断 熱 材		難燃性ポリエチレンフォーム ・ ポリフネン										
	送風装置	送 風 機	シリコファン										
		風 量	(注7)	15.0 / 14.0 / 13.3 / 11.3 / 11.0									
電 動 機		kW	0.062										
エ ア フ ィ ル タ		室内ユニットに付属											
運 転 調 整 装 置		室内ユニットに内蔵											
ド レ ン ロ 径 (呼び径)		20(塩ビ管)											
定格騒音(音響パワーレベル) (注5)		dB(A)	61 / 59 / 57 / 54 / 52										
運転音(音圧レベル) (注6)		dB(A)	46 / 44 / 42 / 39 / 37										
電 熱 装 置		取付不可											
冷 媒 配 管 電 源 配 線 連 絡 線	形 名		AIF-AP56										

(注1) 冷房・暖房性能および電気特性は、JIS B 8616：2015による温度条件、基準配管〔配管相当長7.5m(P40～P63形は5m)、落差0m〕のときの値です。
くく内は能力範囲を示します。

(注2) 電源電圧は、変動があった場合でも±10%を超えないようにしてください。

(注3) 同一室内ユニットを2台使用し、表示は室内ユニット1台あたりの値を示します。

(注4) 経済産業省告示213号「エアコンディショナーの性能の向上に関する製造事業者等の判断基準」
(通称：省エネ法基準値)における通年エネルギー消費効率は、「APF (JIS B 8616：2006)」が適用されます。

(注5) 定格騒音(音響パワーレベル)は、JIS B 8616：2015に基づいた値です。

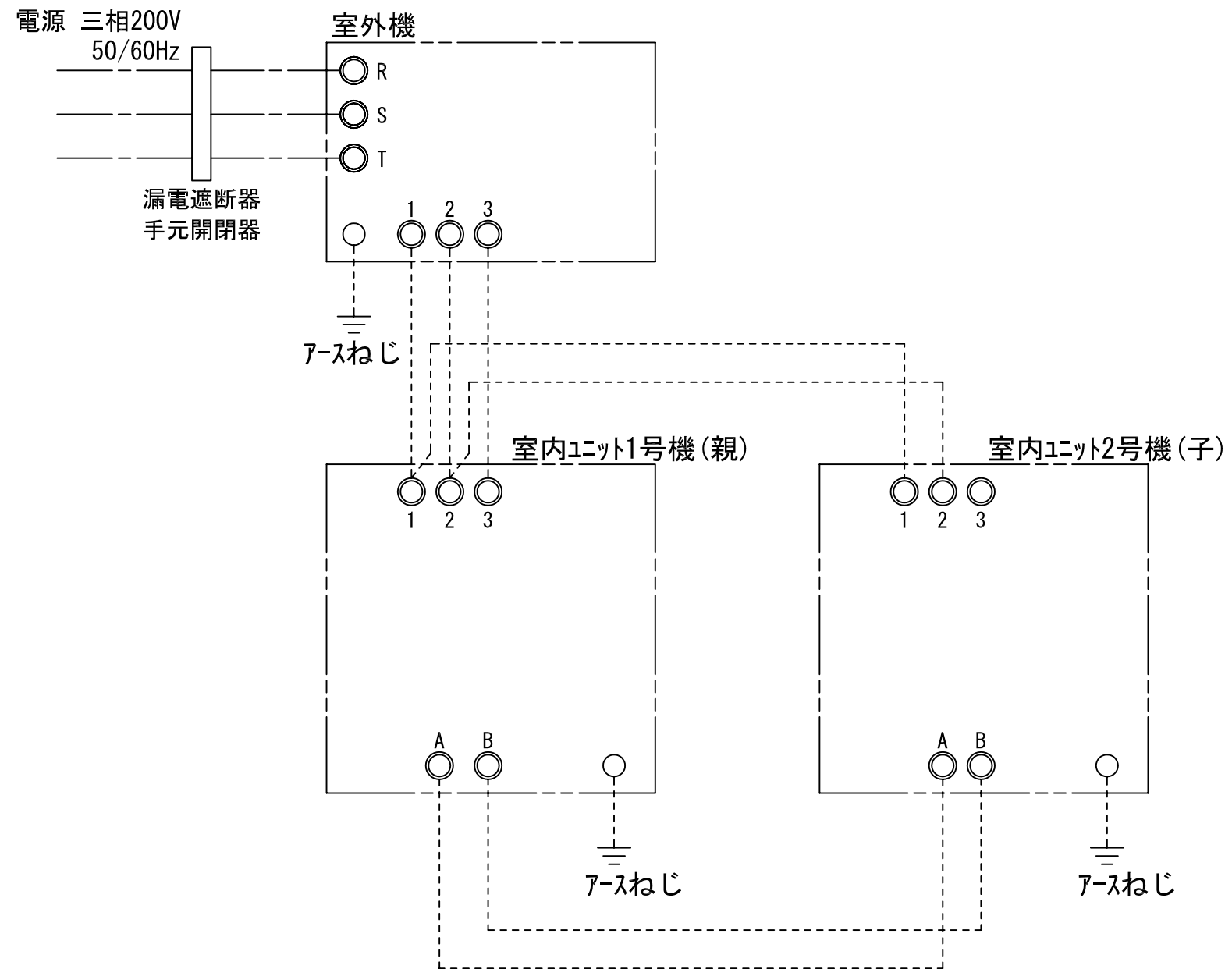
(注6) 運転音(音圧レベル)は、JIS B 8616：2015に基づいた値です。

(注7) 定格風量は「急」です。

(注8) 漏電遮断器が地絡保護専用の場合には手元開閉器+ヒューズ、または配線用遮断器を設けてください。漏電遮断器は、高調波対応品を使用してください。

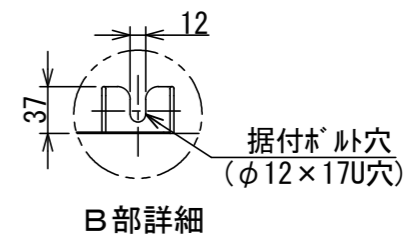
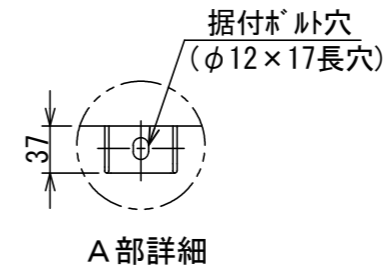
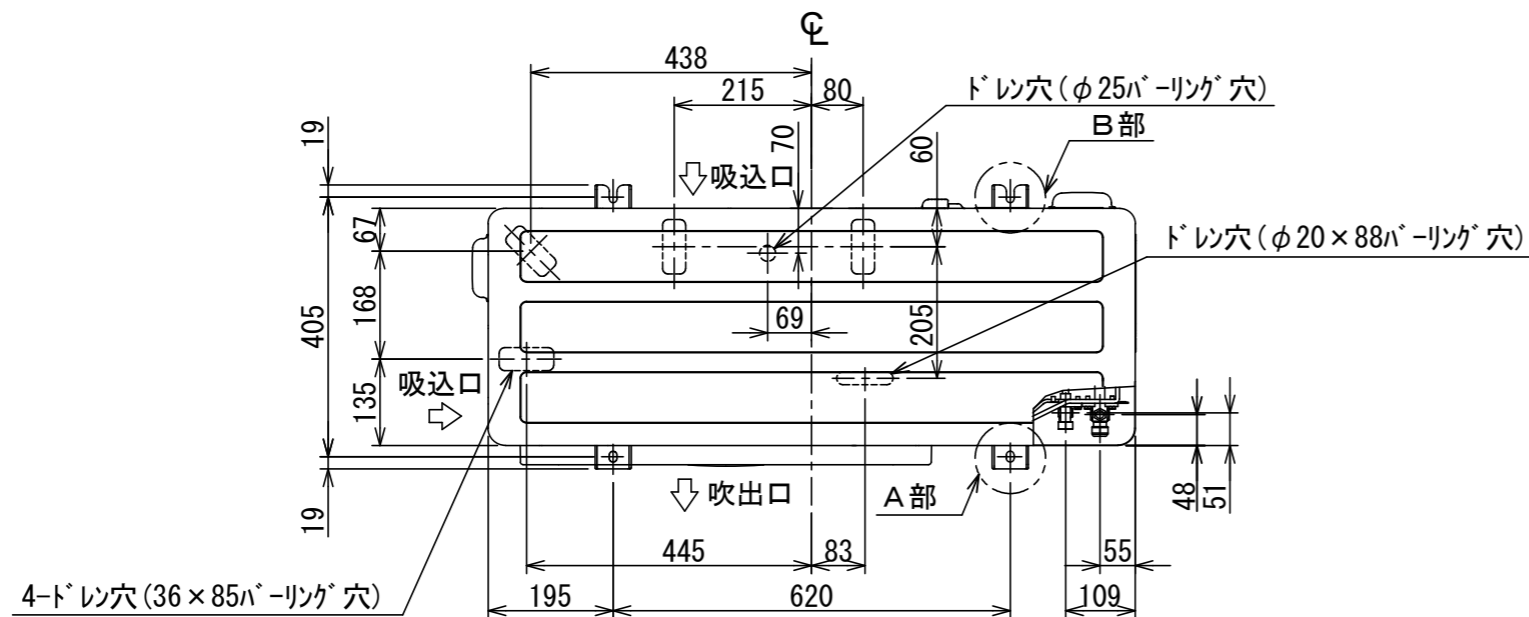
T2517771ZG - 03

東芝キヤリア株式会社

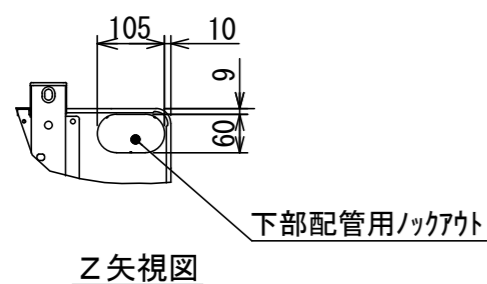
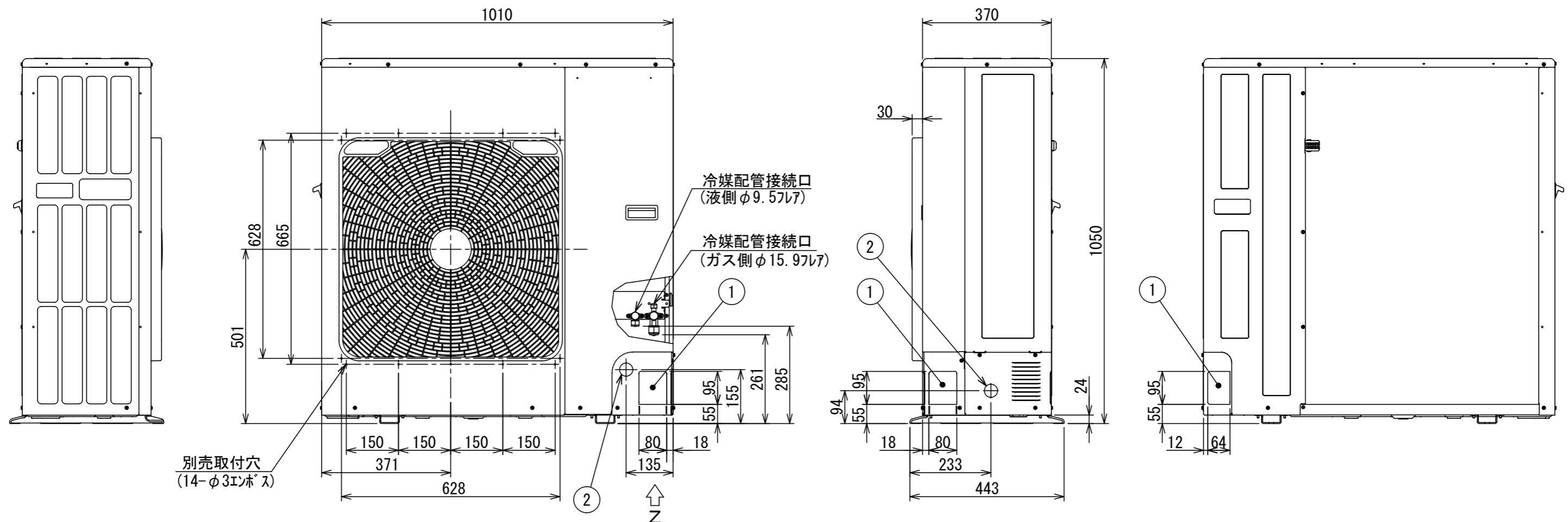


- 注) 1. ◎は端子板を示します。
2. 破線、一点鎖線は現地配線を示します。
3. 室外機、室内ユニットの内部配線は、各々の機種の配線図を参照してください。

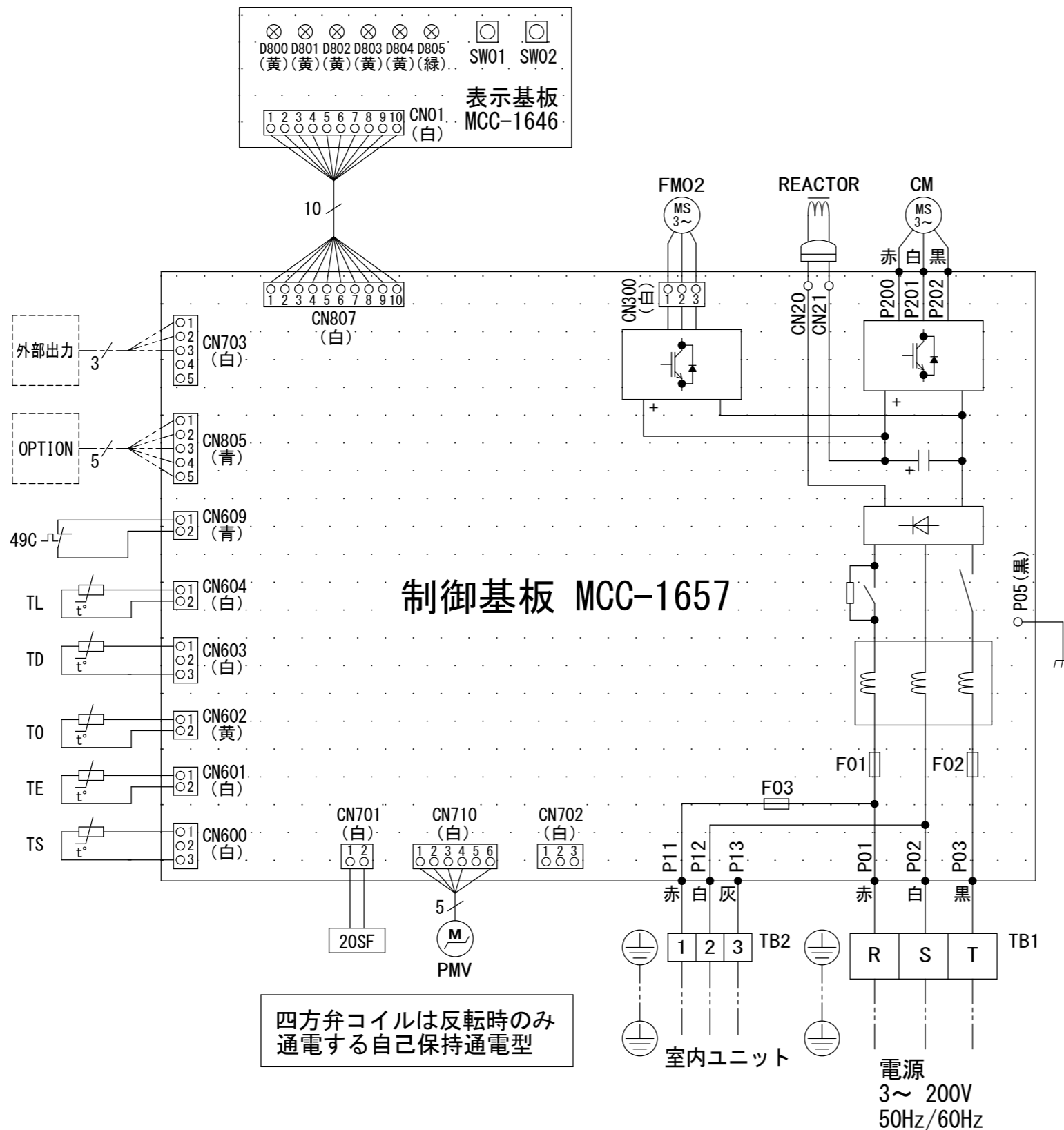
適 用 機 種		図 面 番 号		T25G0426-06			
AIF-AP**H, H-1		品 名	東芝パッケージエアコン ツインタイプ		尺 度	図 法	
AIL-AP**H, H-1							
AIK-AP**H			外部結線図				
		東芝キヤリア株式会社					



	名 称	記 事
①	冷媒配管取出口 室内外接続線取出口	ノックアウト穴
②	電源取入穴	φ38ノックアウト穴



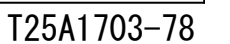
適 用 機 種			図 面 番 号		T26C1503-01			
ROA-AP1127H	ROA-AP1407H	ROA-AP1607H	品 名	東芝パッケージエアコン 外 形 図		尺 度	図 法	三 角 法
ROA-AP1127HZ	ROA-AP1407HZ	ROA-AP1607HZ		(適用機種は左記)				
ROA-AP1127HZG	ROA-AP1407HZG	ROA-AP1607HZG						
ROA-AP1127HPG	ROA-AP1407HPG	ROA-AP1607HPG						
			東芝キャリア株式会社					

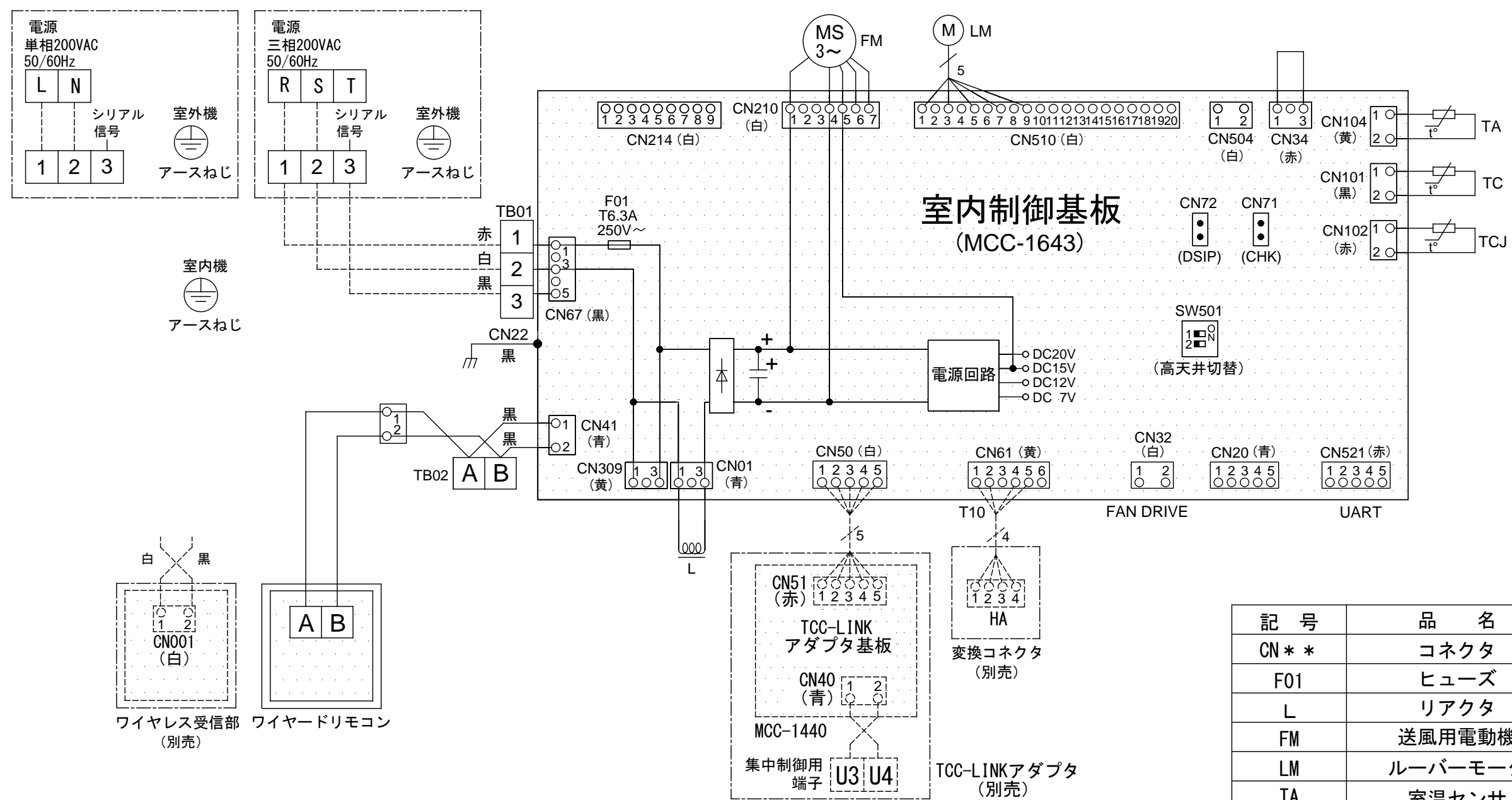


記号	品 名
20SF	四方弁コイル
49C	圧縮機バイメタルサーモ
CM	圧縮機
F01	FUSE (メイン電源用)
F02	30A/AC250V
F03	FUSE (室内-室外渡り保護用)
	T10A/AC250V
FM02	ファンモータ
REACTOR	リアクタ
PMV	電子制御弁コイル
TB1	端子台 (電源)
TB2	端子台 (室内-室外接続用)
TD	配管温度センサ (吐出)
TE	熱交センサ 1
TL	熱交センサ 2
T0	外気温度センサ
TS	配管温度センサ (吸込)

1. 二点鎖線は現地配線、破線は別売付属品を示します。
2. □ は端子台、—○— は接続端子、□□ はプリント基板のコネクタを示します。
3. ⊕ は保護アースを示します。
4. □□□□ はプリント基板を示します。

適用機種			図面番号		T26D1506-01			
ROA-AP1127H	ROA-AP1407H	ROA-AP1607H	品名	東芝パッケージエアコン 配線図		尺度	図法	
ROA-AP1127HZ	ROA-AP1407HZ	ROA-AP1607HZ						
ROA-AP1127HZG	ROA-AP1407HZG	ROA-AP1607HZG						
ROA-AP1127HPG	ROA-AP1407HPG	ROA-AP1607HPG						
			東芝キヤリア株式会社					

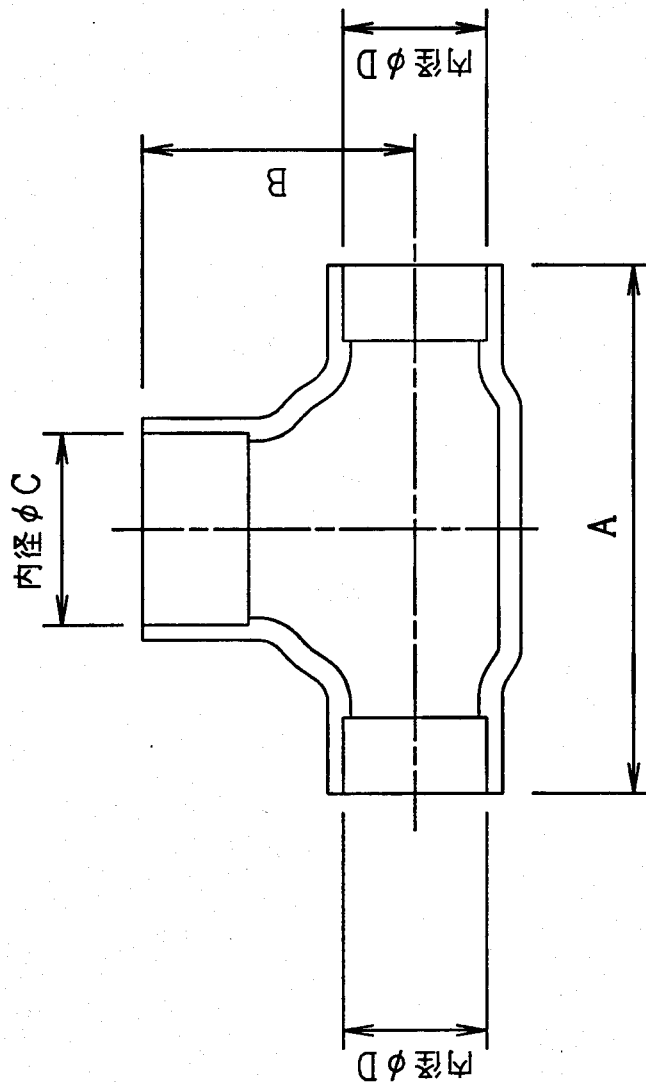




1. 破線は現地配線、一点鎖線は別売付属品を示します。
2. は端子台、 は接続端子、 はプリント基板上のコネクタを示します。
3. は保護アースを示します。
4. はプリント基板を示します。

記 号	品 名
CN * *	コネクタ
F01	ヒューズ
L	リアクタ
FM	送風用電動機
LM	ルーバーモータ
TA	室温センサ
TB01, 02	ターミナルブロック
TC, TCJ	熱交センサ
別売品	HA
	JEMA標準HA端子-A

適 用 機 種		図 面 番 号		T25B1702-02		
AIF-AP506H	AIF-AP1406H	品 名	東芝パッケージエアコン 配 線 図 (適用機種は左記)	尺 度		図 法
AIF-AP566H	AIF-AP1606H					
AIF-AP636H						
AIF-AP806H						
AIF-AP1126H						
東芝キヤリア株式会社						



	A	B	C	D
液側	36	14	φ 9.5	φ 6.4
ガス側	43	23	φ 15.9	φ 12.7

通 用 機 種		図 面 番 号		T25F0101-0	
RBC-TWP30		品 名		東芝インシステム エアコン用分岐管	
				尺 寸	図 法
				三 角 法	

東芝キヤリア株式会社

T25F0101-13