

東芝パッケージエアコン

(空冷インバータヒートポンプ式床置形スタンドタイプ)

(50/60Hz)

冷房性能 (注1)	定格冷房標準能力	kW	7.1<2.7~8.0>	室内機	形 名	ROA-HAP804HSZR							
	額 熱 比	-	0.75		外 装	シルキーシェード(マンセル1Y8.5/0.5)							
	定格冷房標準エネルギー消費効率	-	3.11		外形寸法	高 さ	mm	1,340					
	中間冷房標準能力	kW	3.8			幅	mm	900					
	中間冷房中温能力	kW	4.0			奥 行	mm	320					
	最小冷房中温能力	kW	-		総 質 量	kg	95						
	定格暖房標準能力	kW	8.0<2.7~12.3>		圧 縮 機	形 式	全密閉形						
	定格暖房標準エネルギー消費効率	-	3.15			圧縮機用電動機定格出力	kW	1.63					
	中間暖房標準能力	kW	3.8		極 数		4						
	最小暖房標準能力	kW	-		空 気 熱 交 換 器		フィンチューブ						
暖房性能 (注1)	最大暖房低溫能力	kW	11.3	室外機	冷 媒 制 御	(冷)	電子制御弁						
	最大暖房極低溫能力(-7℃)	kW	10.0 / 10.0			(暖)	電子制御弁						
	最大極低溫能力(-15℃)	kW	11.3 / 11.3		送風装置	送 風 機	プロペラファン						
	最大極低溫能力(-20℃)	kW	10.2 / 10.2			標 準 風 量	m³/min	80.0					
	通 年 エ ネ ル ギ ー 消 費 効 率 (注3)				電 動 機	kW	0.060+0.060						
	APF2015 (JIS B 8616:2015)	-	3.6 / 3.6										
	APF (JIS B 8616:2006)	-	3.7		高 圧 ス イ ッ チ		MPa	-					
	冷 暖 平 均 エ ネ ル ギ ー 消 費 効 率	-	3.13 / 3.13		低 圧 ス イ ッ チ		MPa	-					
	電気特性 (注1)	電 源 (注2)	三相		200V 50/60 Hz		保 護 装 置		吐出温度センサー 過電流センサー 圧縮機サーモ				
			消費電力		定格冷房標準	kW	2.28 / 2.28	ケースヒータ		W	-		
中間冷房標準				kW	1.16 / 1.16	定格騒音(音響パワーレベル)	(冷)	dB	64				
中間冷房中温				kW	0.960 / 0.960	(注4)		(暖)	dB	66			
最小冷房中温				kW	- / -	運転音(音圧レベル)	(冷)	dB	47				
定格暖房標準				kW	2.54 / 2.54		(注5)	(暖)	dB	49			
中間暖房標準				kW	0.908 / 0.908	I Pコード		IPX4					
最小暖房標準				kW	- / -	設計圧力高圧部		MPa	4.15				
最大暖房低溫		kW		5.80 / 5.80	低 圧 部		MPa	2.21					
最大暖房極低溫(-7℃)		kW	6.10 / 6.10	冷 媒 ・ 出 荷 時 封 入 量		kg	R410A・2.95						
運 転 電 流	(冷)	A	7.40 / 7.40	冷 媒 追 加 不 要 の 最 大 実 長		m	20						
	(暖)	A	8.15 / 8.15	冷 媒 追 加 量		g/m	40						
室内機	力 率	(冷)	%	89 / 89	冷媒配管	室外機・室内ユニット間		mm	ガス側：φ15.9 液側：φ9.5				
	始 動 電 流	(暖)	%	90 / 90									
	形 名	AIF-AP806H											
	外 装		シルキーシェード(マンセル1Y8.5/0.5)										
	外形寸法	高 さ	mm	1,750									
		幅	mm	600		最 大 実 長		m	50				
		奥 行	mm	210		最 大 落 差		m	室外機が上の場合 : 30 室外機が下の場合 : 30				
	総 質 量	kg	46										
	空 気 熱 交 換 器		フィンチューブ										
	防 音 ・ 断 熱 材		難燃性ポリエチレンフォーム・ポリフネン										
ユニット	送風装置	送 風 機	シロッコファン			漏 電 遮 断 器 (注7)		30A、30mA 0.1sec以下					
		風 量 (注6)	m³/min	20.0 / 17.8 / 16.5 / 14.3 / 14.0		手元開閉器	開 閉 器 容 量	A	30				
		急/強+/強/弱+/弱					ヒ ュ ー ズ	A	30				
	電 動 機			0.062			配 線 用 遮 断 器	A	30				
					電源設計								
	エ ア フ ィ ル タ		室内ユニットに付属										
	運 転 調 整 装 置		室内ユニットに内蔵										
	ド レ ン ロ 径 (呼び径)		20(塩ビ管)										
	定格騒音(音響パワーレベル (注4))	急/強+/強/弱+/弱	dB(A)	64 / 62 / 60 / 58 / 54									
	運転音(音圧レベル)	急/強+/強/弱+/弱	dB(A)	49 / 47 / 45 / 43 / 39									
	電 熱 装 置		取付不可										
室外機													

(注1) 冷房・暖房性能および電気特性は、JIS B 8616:2015による温度条件、基準配管《配管相当長7.5m(P40~P63形は5m)、落差0m》のときの値です。
(注2) 電源電圧は、変動があった場合でも±10%を超えないようにしてください。

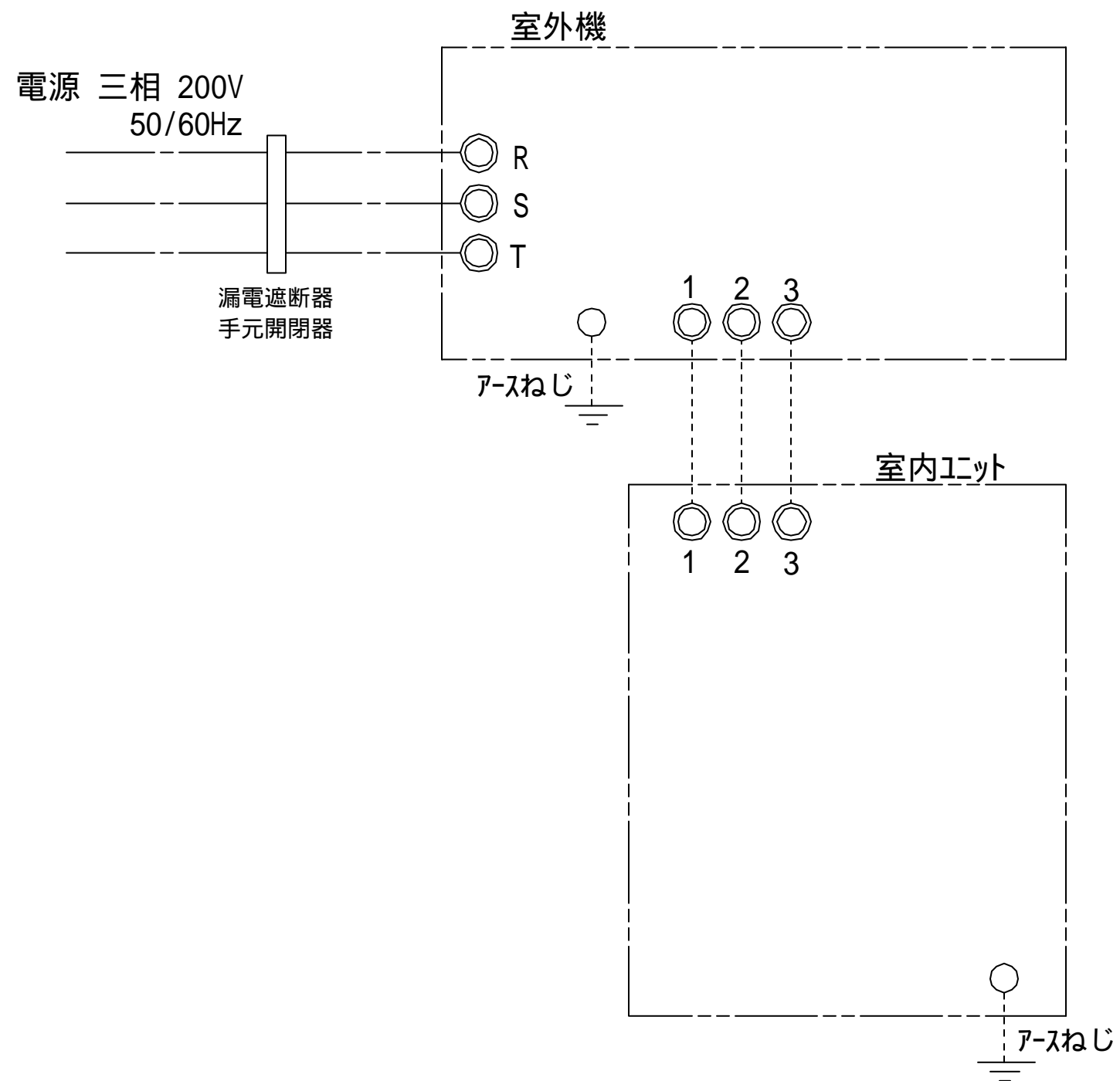
(注3) 経済産業省告示213号「エアコンディショナーの性能の向上に関する製造事業者等の判断基準等」
(通称：省エネ法基準値)における通年エネルギー消費効率は、「APF (JIS B 8616:2006)」が適用されます。

(注4) 定格騒音(音響パワーレベル)は、JIS B 8616:2015に基づいた値です。

(注5) 運転音(音圧レベル)は、JIS B 8616:2006に基づいた値です。

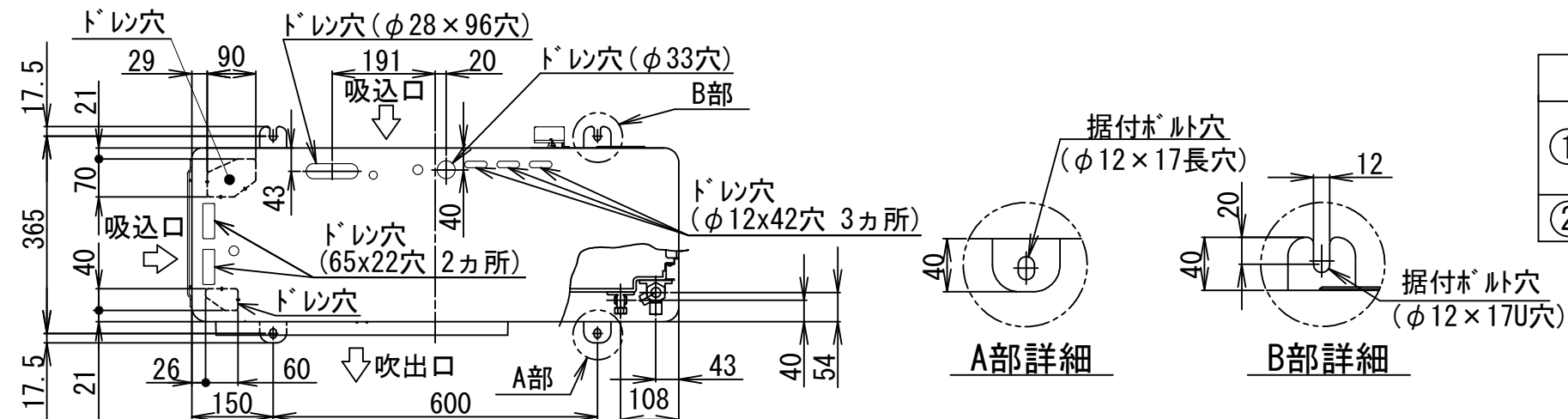
(注6) 定格風量は「急」です。

(注7) 漏電遮断器が地絡保護専用の場合には手元開閉器+ヒューズ、または配線用遮断器を設けてください。漏電遮断器は、高調波対応品を使用してください。

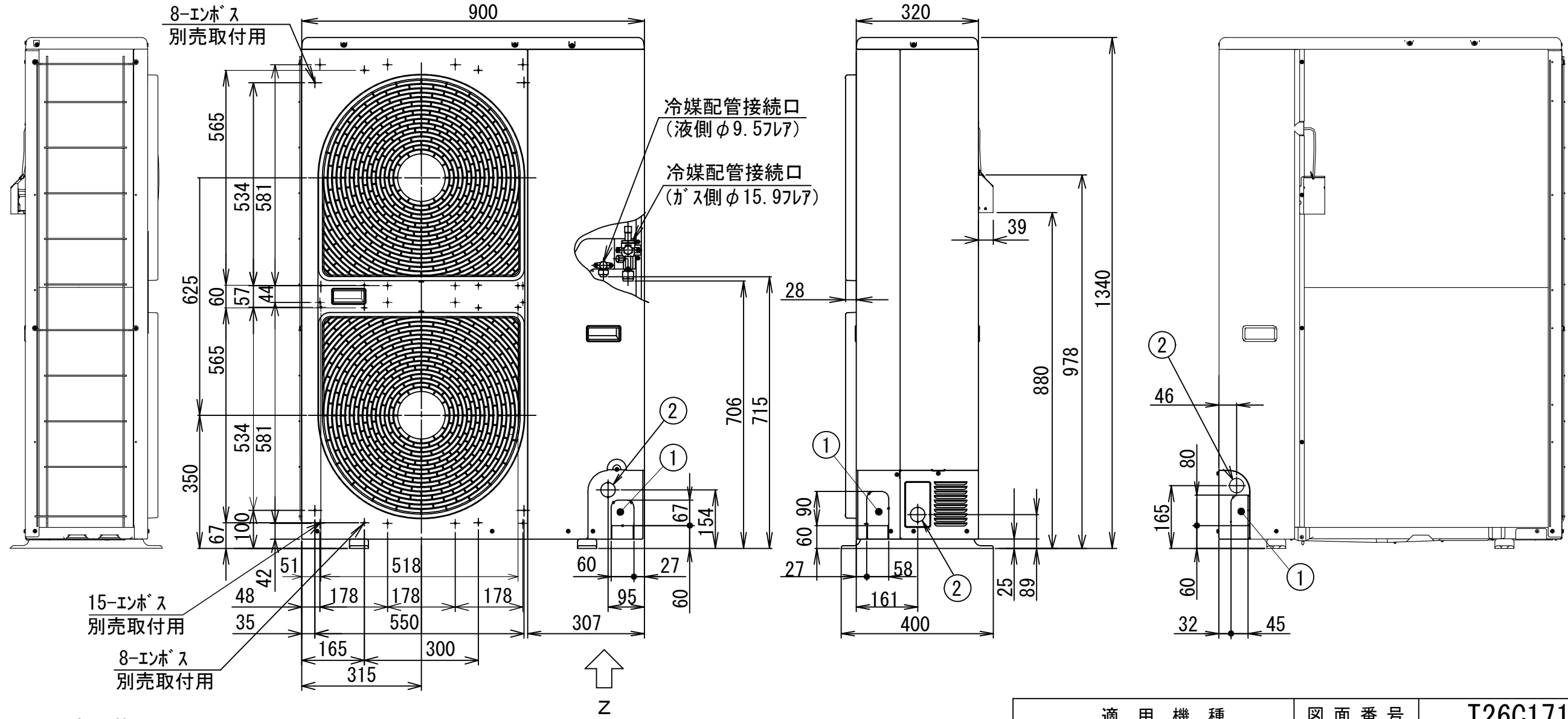


- 注) 1. ◎は端子板を示します。
2. 破線、一点鎖線は現地配線を示します。
3. 室外機、室内ユニットの内部配線は、各々の機種の配線図を参照してください。

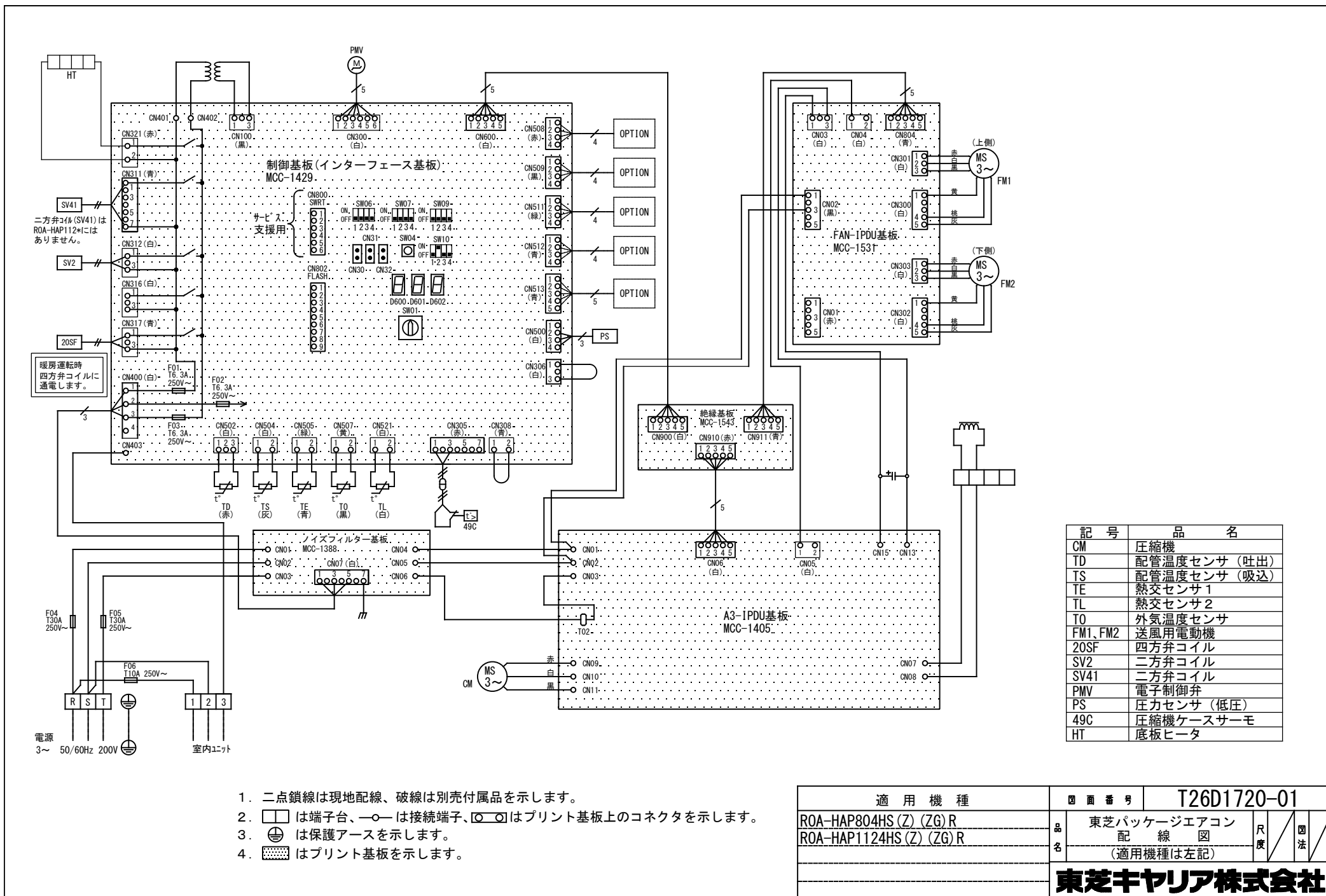
適用機種		図面番号		T25G0412-04			
AIF-AP**H,H-1		品名	東芝パッケージエアコン		尺度	図法	
AIL-AP**H,H-1			シングルタイプ				
AIK-AP**H			外部結線図				
		東芝キヤリア株式会社					



	名 称	記 事
①	冷媒配管取出口 室内外接続線取出口	—
②	電源取入穴	φ38ノックアウト穴



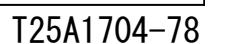
適 用 機 種		図 面 番 号		T26C1714-01		
ROA-HAP804HS (Z) (ZG)	品 名	東芝パッケージエアコン 外 形 図		尺 度	図 法	三 角 法
ROA-HAP1124HS (Z) (ZG)		(適用機種は左記)				
ROA-HAP804HS (Z) (ZG) R						
ROA-HAP1124HS (Z) (ZG) R						
		東芝キヤリア株式会社				

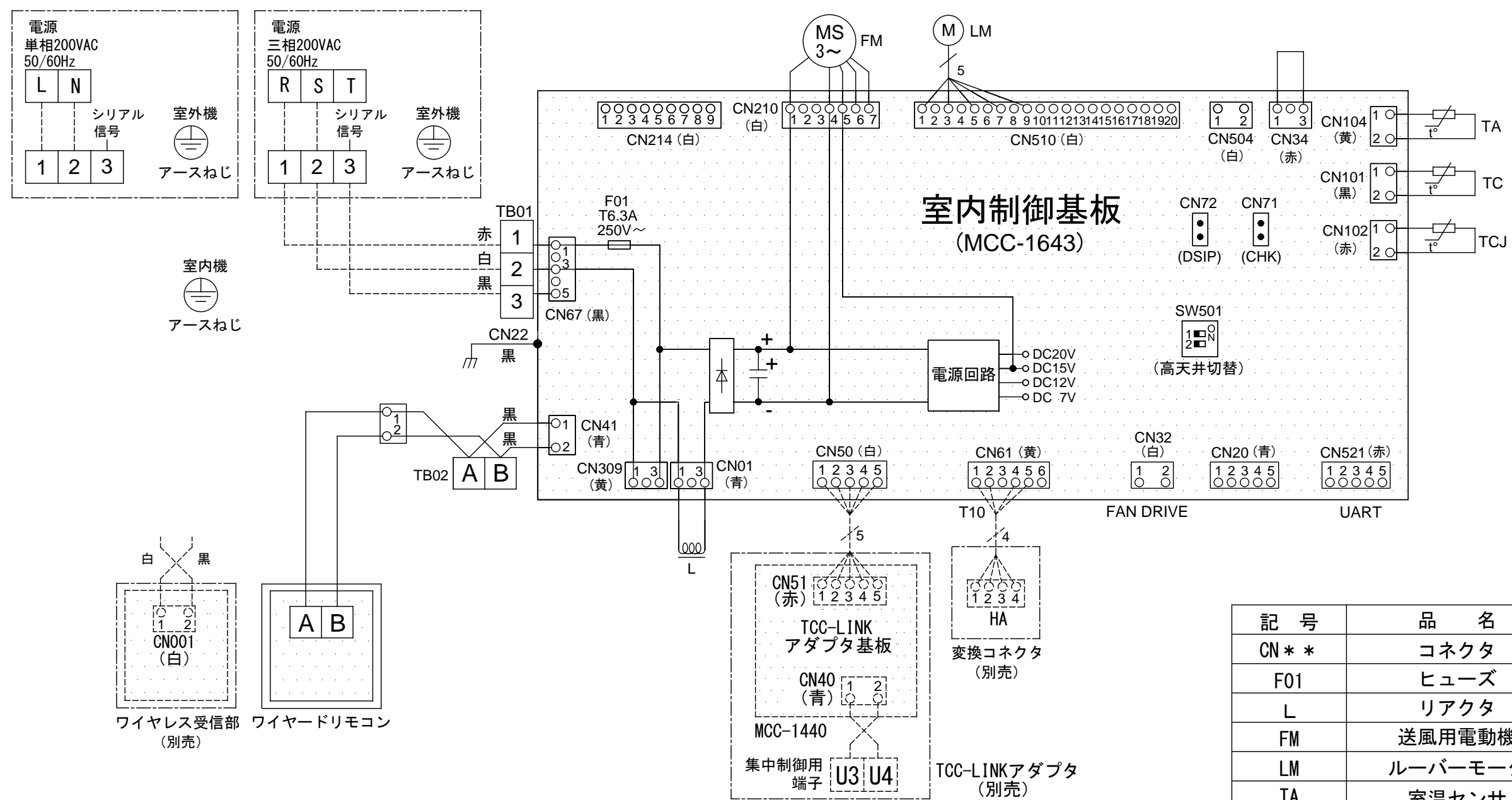


記 号	品 名
CM	圧縮機
TD	配管温度センサ (吐出)
TS	配管温度センサ (吸込)
TE	熱交センサ1
TL	熱交センサ2
TO	外気温度センサ
FM1, FM2	送風用電動機
20SF	四方弁コイル
SV2	二方弁コイル
SV41	二方弁コイル
PMV	電子制御弁
PS	圧力センサ (低圧)
49C	圧縮機ケースサーモ
HT	底板ヒータ

- 二点鎖線は現地配線、破線は別売付属品を示します。
- は端子台、○— は接続端子、□ □ はプリント基板上的のコネクタを示します。
- ⊕ は保護アースを示します。
- はプリント基板を示します。

適 用 機 種		図 面 番 号		T26D1720-01	
ROA-HAP804HS (Z) (ZG) R		品 名	東芝パッケージエアコン 配 線 図 (適用機種は左記)	尺 度	図 法
ROA-HAP1124HS (Z) (ZG) R					
		東芝キヤリア株式会社			





1. 破線は現地配線、一点鎖線は別売付属品を示します。
2. □□ は端子台、—○— は接続端子、
○—○ はプリント基板上のコネクタを示します。
3. ⊕は保護アースを示します。
4. はプリント基板を示します。

記 号	品 名
CN * *	コネクタ
F01	ヒューズ
L	リアクタ
FM	送風用電動機
LM	ルーバーマータ
TA	室温センサ
TB01, 02	ターミナルブロック
TC, TCJ	熱交センサ
別売品	HA
	JEMA標準HA端子-A

適 用 機 種		図 面 番 号		T25B1702-02			
AIF-AP506H	AIF-AP1406H	品 名	東芝パッケージエアコン	尺 度		図 法	
AIF-AP566H	AIF-AP1606H		配 線 図				
AIF-AP636H			(適用機種は左記)				
AIF-AP806H							
AIF-AP1126H							
		東芝キヤリア株式会社					