

東芝パッケージエアコン

(空冷インバータヒートポンプ式床置形スタンドタイプ)

【グリーン購入法適合】

(50/60Hz)

冷房性能 (注1)	定格冷房標準能力		kW	25.0 < 4.6 ~ 28.0 >		室外機	形 名		ROA-AP2807HSPG			
	顕 熱 比		-	0.80			外 装		シルキーシェード(マンセル1Y8.5/0.5)			
	定格冷房標準エネルギー消費効率		-	2.23			外形寸法		高 さ	mm	1,550	
	中間冷房標準能力		kW	11.3			幅		mm	1,010		
	中間冷房中温能力		kW	11.6			奥 行		mm	370		
暖房性能 (注1)	最小冷房中温能力		kW	6.3		圧 縮 機	総 質 量		kg	141		
	定格暖房標準能力		kW	28.0 < 4.6 ~ 31.5 >			形 式		全密閉形			
	定格暖房標準エネルギー消費効率		-	3.06			圧縮機用電動機定格出力		kW	7.16		
	中間暖房標準能力		kW	12.6			極 数		4			
	最小暖房標準能力		kW	7.0			空 気 熱 交 換 器				フィンドチューブ	
通年 (注1)	最大暖房低温能力		kW	21.8		外 機	冷 媒 制 御		(冷)	電子制御弁		
	エネルギー消費効率		(注4)				(暖)		電子制御弁			
	APF2015 (JIS B 8616 : 2015)		-	4.5 / 4.5			送 風 機		プロペラファン			
	APF (JIS B 8616 : 2006)		-	4.0			送風装置		標準風量	m ³ /min	181.5	
	冷暖平均エネルギー消費効率		-	2.65 / 2.65			電 動 機		0.200+0.200			
電 気 特 性 (注1)	電 源		(注2)	三相 200V 50/60 Hz		機	高圧スイッチ		MPa	作動：4.15 復帰：3.20		
	消費電力	冷 房	定格冷房標準	kW	11.2 / 11.2		低圧スイッチ	MPa	-	-		
			中間冷房標準	kW	3.07 / 3.07			保 護 装 置	吐出温度センサー 過電流センサー 圧縮機サーモ			
			中間冷房中温	kW	2.45 / 2.45							
		最小冷房中温	kW	0.790 / 0.790								
		定格暖房標準	kW	9.15 / 9.15								
	暖 房	中間暖房標準	kW	2.49 / 2.49	ケースヒータ		W				-	
		最小暖房標準	kW	1.47 / 1.47			定格騒音(音響パワーレベル)	(冷)	dB	78		
	運 転 電 流	(冷)	A	最大暖房低温	kW		10.3 / 10.3	(注5)	(暖)	dB	80	
				運 転 電 流	(暖)		A	34.0 / 34.0	運転音(音圧レベル)	(冷)	dB	61
27.8 / 27.8						(注6)		(暖)				63
38.2 / 38.6						I Pコード		IPX4				
力 率						(冷)		%				95 / 95
始 動 電 流	(暖)	%	95 / 95	低圧部	MPa	2.21						
			- / -	冷媒・出荷時封入量	kg	R410A・5.90						
			形 名	AIF-AP1406H		冷媒追加不要の最大実長	m	30				
			外 装	シルキーシェード(マンセル1Y8.5/0.5)		冷媒追加量	g/m	主配管：90 分岐配管：45				
				外形寸法	高 さ	mm	1,750	冷 媒	室外機・分岐管間	mm	ガス側：φ25.4 液側：φ12.7	
幅	mm	600			分岐管・室内ユニット間	mm	ガス側：φ15.9 液側：φ9.5					
奥 行	mm	390			最大実長	m	100					
総 質 量	kg	60			最大落差	m	室外機が上の場合 : 30 室外機が下の場合 : 30					
コ ー ド	空気熱交換器		フィンドチューブ		配 管	分岐配管最大長さ		m	20			
	防音・断熱材		難燃性ポリエチレンフォーム・ポリフネン			分岐配管長さの最大差		m	10			
	送風装置	送 風 機		シロッコファン								
		風 量	(注7)	m ³ /min		36.0 / 32.7 / 28.8 / 26.3 / 26.0						
	送風装置	急/強+/強/弱+/弱										
		電 動 機	kW	0.109								
	エ ア フ ィ ル タ	運転調整装置		室内ユニットに内蔵		電 源 配 線	漏電遮断器		(注8)	50A、30mA 0.1sec以下		
		ドレン口径(呼び径)		20(塩ビ管)			手元開閉器	開閉器容量	A	60		
		定格騒音(音響パワーレベル)	(注5)	dB(A)				69 / 66 / 64 / 61 / 59	ヒューズ	A	50	
								急/強+/強/弱+/弱		配線用遮断器	A	50
運転音(音圧レベル)		(注6)	dB(A)	54 / 51 / 49 / 46 / 44	電 源 配 線			線 径		電源線こう長(最大)		
				急/強+/強/弱+/弱				単線1.6mm	- / -			
電 熱 装 置		取得不可		単線2.0mm			- / -					
				燃線3.5mm ²			- / -					
		燃線5.5mm ²	- / -									
		燃線8.0mm ²	- / -									
		燃線14.0mm ²	32 / 32									
		燃線22.0mm ²	50 / 50									
		燃線38.0mm ²	88 / 88									
連 絡 線	室外機・室内ユニット間		75 m以下	単線1.6mm×3本	室内A・室内B間	(電源線) : 単線1.6mm×2本 (信号線) : 燃線0.3mm2×2本						
			120m以下	燃線3.5mm2×2本 燃線3.5mm2×1本								

(注1) 冷房・暖房性能および電気特性は、JIS B 8616：2015による温度条件、基準配管〔配管相当長7.5m(P40～P63形は5m)、落差0m〕のときの値です。
く 〉内は能力範囲を示します。

(注2) 電源電圧は、変動があった場合でも±10%を超えないようにしてください。

(注3) 同一室内ユニットを2台使用し、表示は室内ユニット1台あたりの値を示します。

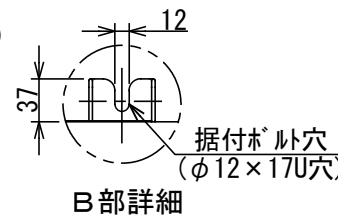
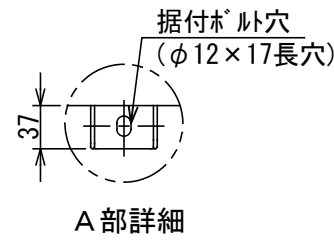
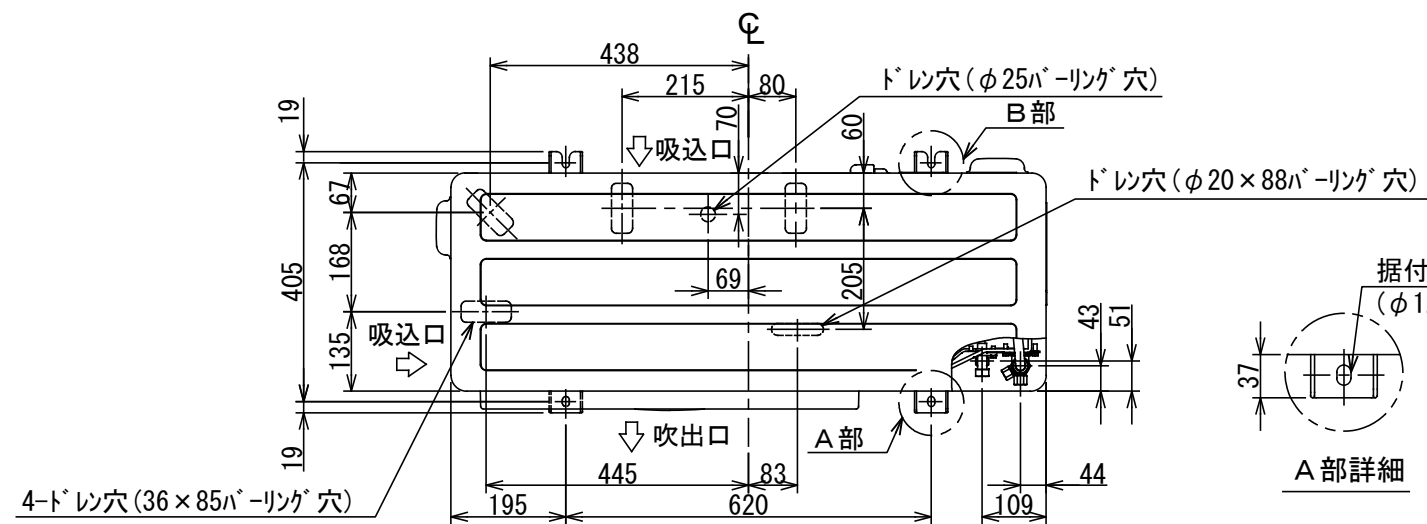
(注4) 経済産業省告示213号「エアコンディショナーの性能の向上に関する製造事業者等の判断基準等」
(通称：省エネ法基準値)における通年エネルギー消費効率は、「APF (JIS B 8616：2006)」が適用されます。

(注5) 定格騒音(音響パワーレベル)は、JIS B 8616：2015に基づいた値です。

(注6) 運転音(音圧レベル)は、JIS B 8616：2015に基づいた値です。

(注7) 定格風量は「急」です。

(注8) 漏電遮断器が地絡保護専用の場合には手元開閉器+ヒューズ、または配線用遮断器を設けてください。漏電遮断器は、高調波対応品を使用してください。



	名 称	記 事
①	冷媒配管取出口 室内外接続線取出口	ノックアウト穴
②	電源取入穴	φ38ノックアウト穴

※	配管接続口径		接続配管径		寸法 A
	液側	ガス側	液側	ガス側	
AP224	φ9.5	φ19.1	φ9.5	φ25.4	721
AP280	φ12.7	φ19.1	φ12.7	φ25.4	716

室外機本体のボ-ルバ-ルの接続径はφ19.1と
なっていますので、付属の継手配管を使用して
工事を行ってください。

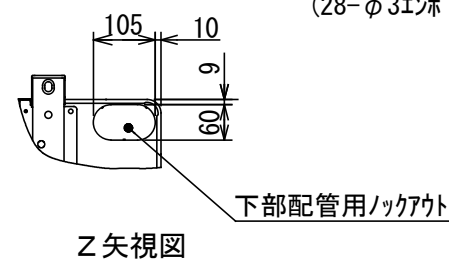
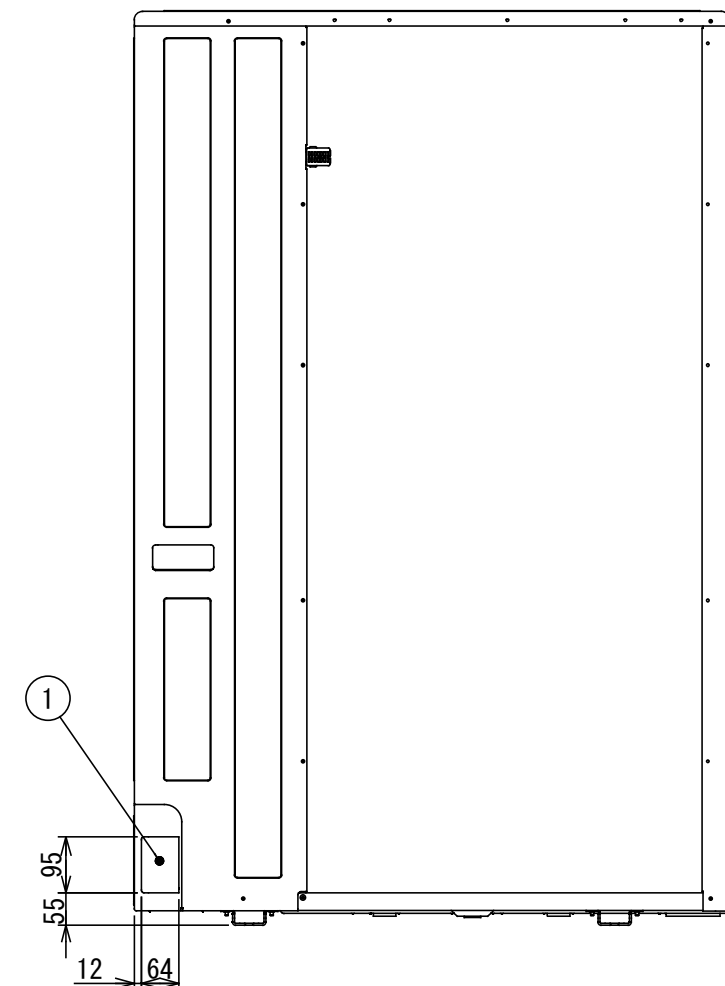
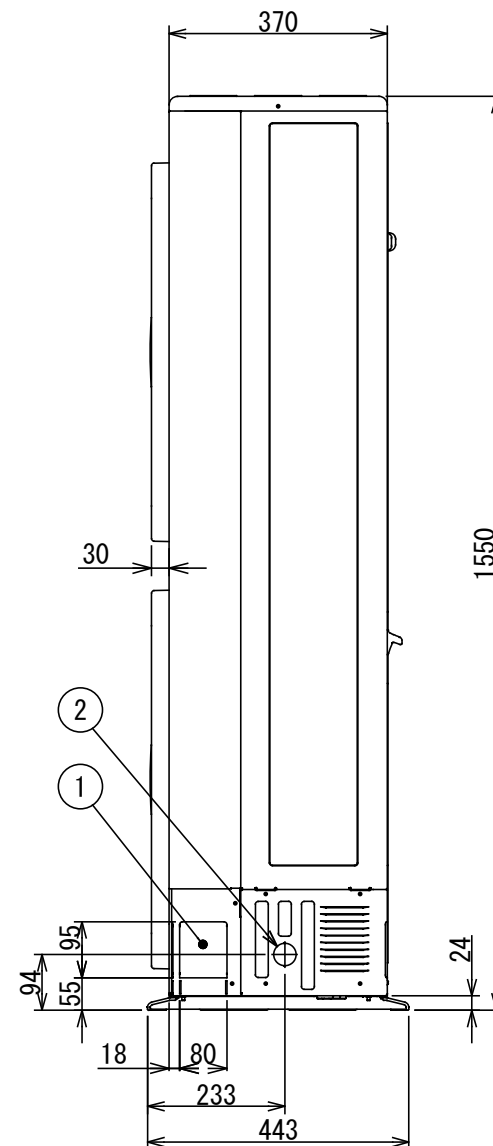
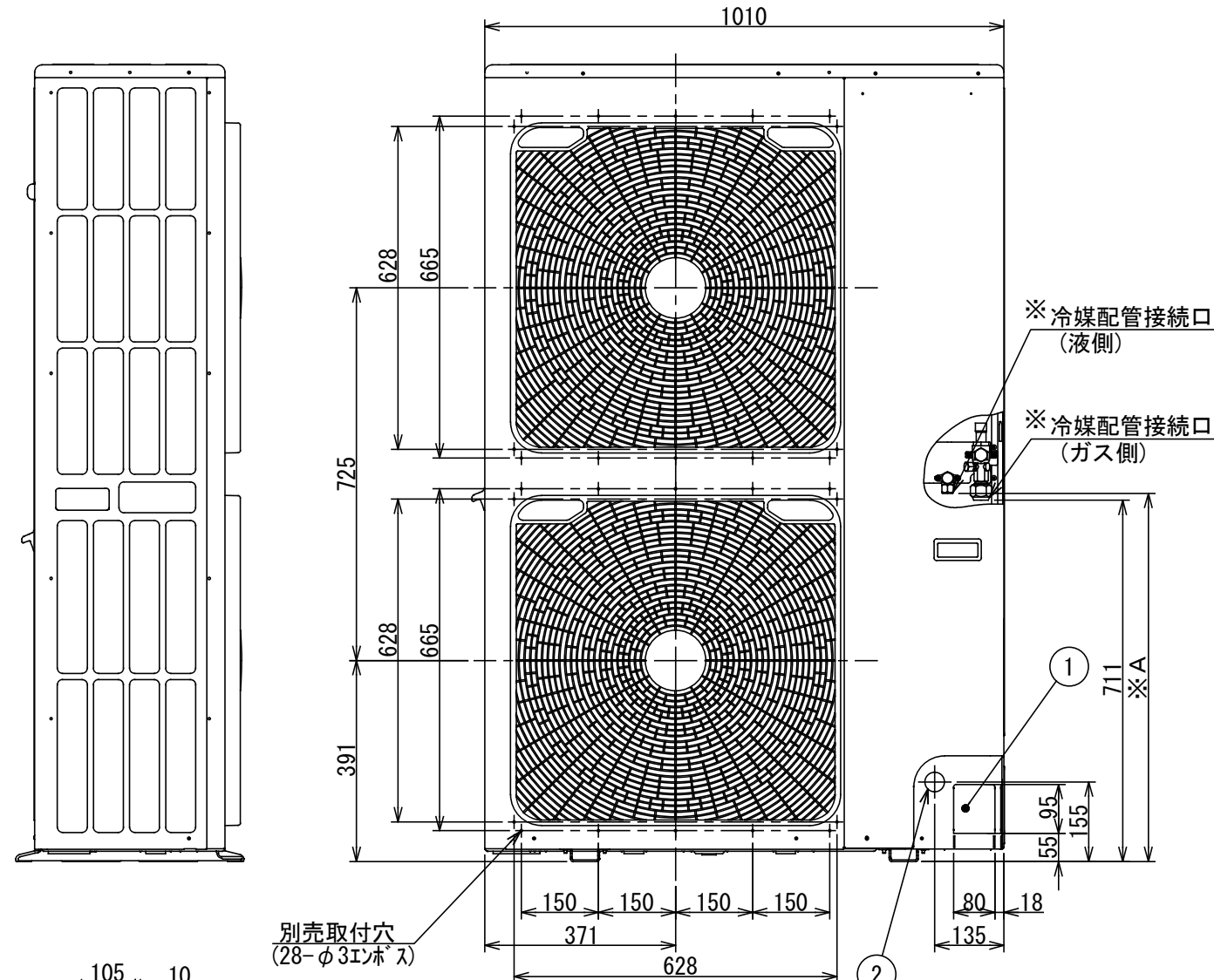
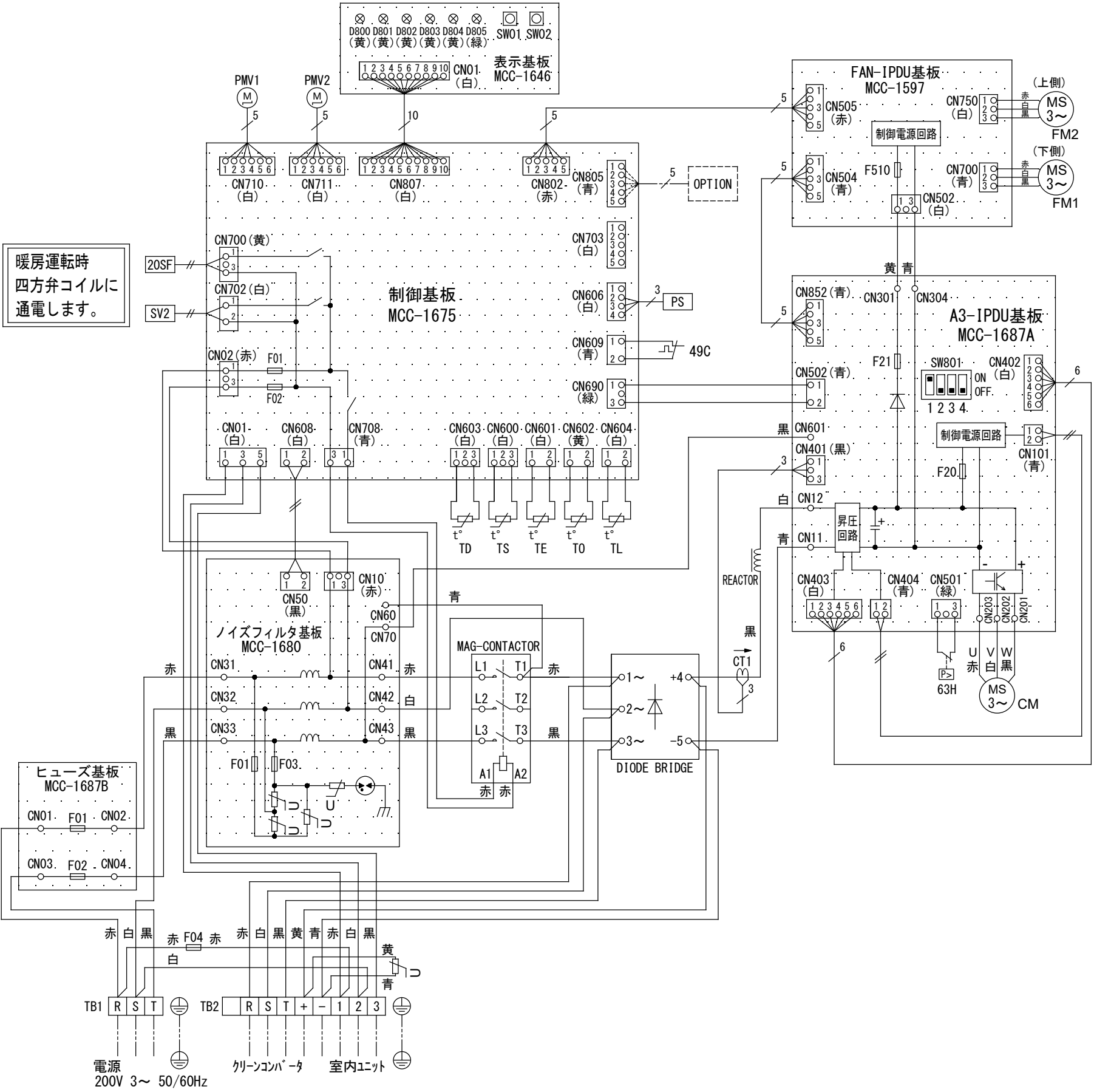


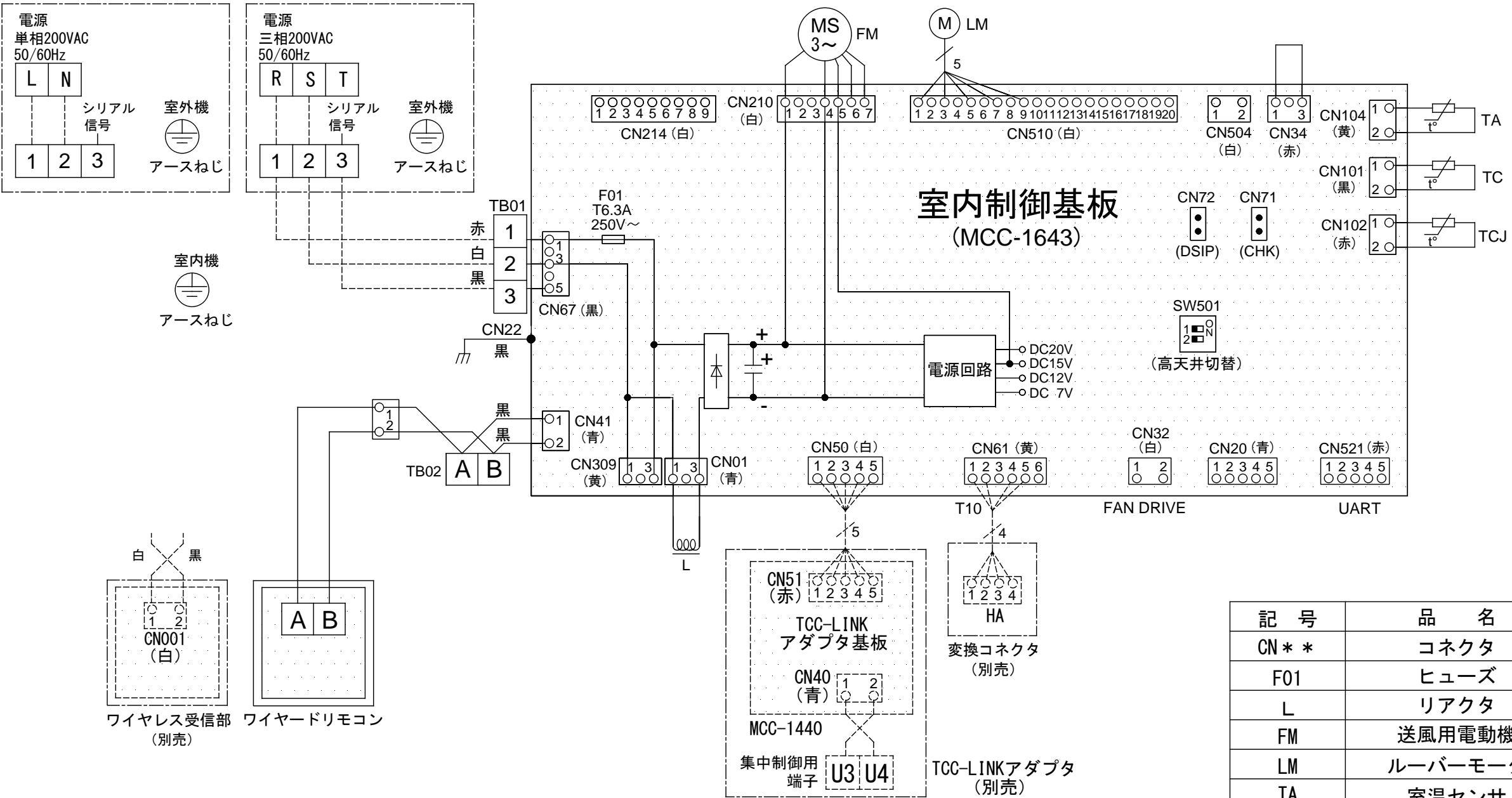
図 番	T26C1708-ROA-AP2807HSPG	02	図 法
		215	三角法
品 名	東芝パッケージエアコン 外 形 図	尺 度	単 位
			m m
形 名	ROA-AP2807HSPG	東芝キャリア株式会社	



記 号	品 名
20SF	四方弁コイル
49C	圧縮機バイメタルサーモ
63H	高圧スイッチ
CM	圧縮機
CT1	電流センサ
(MCC-1597)	ヒューズ(制御電源)
F510	T3.15A 250VAC
(MCC-1675)	ヒューズ(CDB)
F01, F02	T3.15A 250VAC
(MCC-1680)	ヒューズ(ノイズフィルタ)
F01, F03	T6.3A 250VAC
(MCC-1687A)	ヒューズ(制御電源)
F20	T3.15A 250VAC
(MCC-1687A)	ヒューズ(ファン)
F21	6.3A 650VDC
(MCC-1687B)	ヒューズ(メイン)
F01, F02	70A 250VAC
F04	ヒューズ(室内-室外渡り保護用)
	T25A 250VAC
FM1, FM2	ファンモータ
PS	圧力センサ(低圧)
REACTOR	リアクタ
PMV1, PMV2	電子制御弁コイル
SV2	二方弁コイル
TB1	端子台(電源)
TB2	端子台(室内-室外接続用)
TD	配管温度センサ(吐出)
TE	熱交センサ1
TL	熱交センサ2
TO	外気温度センサ
TS	配管温度センサ(吸込)

1. 二点鎖線は現地配線、破線は別売付属品を示します。
2. □ は端子台、—○— は接続端子、○はプリント基板上のコネクタを示します。
3. ⊕ は保護アースを示します。
4. ... はプリント基板を示します。

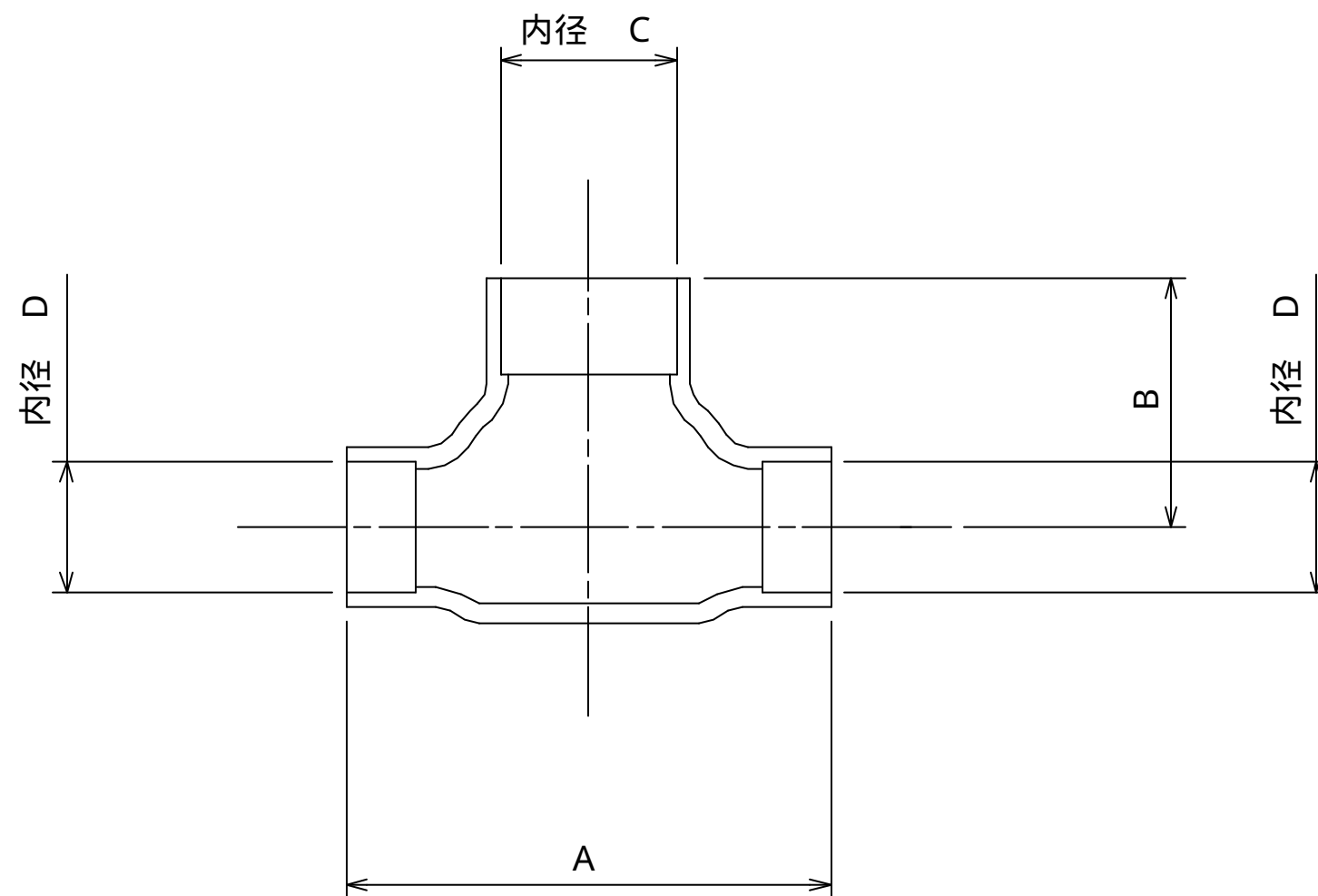
図番	T26D1710-ROA-AP2807HSPG	03	図法
		215	
品名	東芝パッケージエアコン 配線図	尺度	単位
形名	ROA-AP2807HSPG	東芝キヤリア株式会社	



1. 破線は現地配線、一点鎖線は別売付属品を示します。
2. □□ は端子台、—○— は接続端子、
○—○ はプリント基板上のコネクタを示します。
3. ⊕は保護アースを示します。
4. □□□□ はプリント基板を示します。

記 号	品 名
CN * *	コネクタ
F01	ヒューズ
L	リアクタ
FM	送風用電動機
LM	ルーバーモータ
TA	室温センサ
TB01, 02	ターミナルブロック
TC, TCJ	熱交センサ
別売品	HA
	JEMA標準HA端子-A

適 用 機 種		図 面 番 号		T25B1702-02		
AIF-AP506H	AIF-AP1406H	品 名	東芝パッケージエアコン 配 線 図 (適用機種は左記)	尺 度	図 法	
AIF-AP566H	AIF-AP1606H					
AIF-AP636H						
AIF-AP806H						
AIF-AP1126H						
		東芝キヤリア株式会社				



	A	B	C	D	P224用	P280用
液 側	35	18	12.7	9.5	-	
	34	14	9.5	9.5		-
ガス側	74	37	25.4	15.9		

適 用 機 種		図 面 番 号		T29E0501-01				
RBC-TWP101		品 名	東芝パッケージエアコン用別売部品			尺 度	図 法	三 角 法
			外 形 図					
			分 岐 管					
		東芝キヤリア株式会社						