

- このたびはパイプフードをお買いあげいただきまして、まことにありがとうございました。
- お求めのパイプフードを正しく使っていただくために、この取付説明書をよくお読みください。
- このパイプフードは屋外から取り付けますが、容易に点検できるところへ取り付けてください。
- 本品は換気以外の目的で使用しないでください。
- この取付説明書は工事完了後、お客様にお渡しください。

### 安全上のご注意

- ご使用になる前にこの「安全上のご注意」をよくお読みのうえ正しくお使いください。
- ここに示した注意事項は、安全に関する重大な内容を記載していますので必ず守ってください。
- 表示と意味は下の内容になっています。
- 記載内容を守らないことにより生じた損害に関して、当社は一切責任を負いません。

表示	表示の意味
	“取り扱いを誤った場合、使用者が軽傷（＊１）を負うことが想定されるか、または物的損害（＊２）の発生が想定される内容”を示します。  ＊１：軽傷とは、治療に入院や長期の通院を要さない、けが・やけど・感電などをさします。 ＊２：物的損害とは、家屋・家財および家畜・ペットなどにかかわる拡大損害をさします。

表示	図記号の意味
	●は、指示する行為の強制（必ずすること）を示します。 具体的な指示内容は、図記号の中や近くに絵や文章で指示します。

### 注意

強度のある場所に  
確実に取り付ける

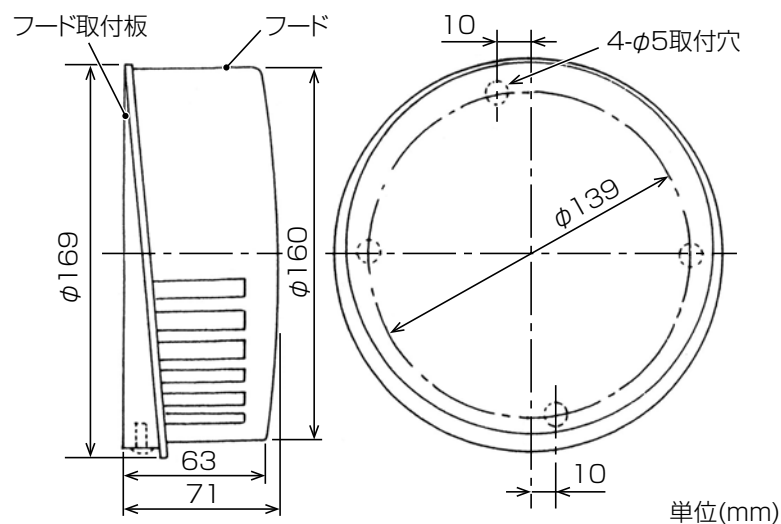
落下により、けがの  
原因になります。

確実に取り付ける

### お願い

- 取り付けおよび清掃のときは厚手の手袋を着用してください。端面などにより手が切れるおそれがあります。

## 各部のなまえと寸法



### 適用形名とパイプ

適用換気扇形名
東芝空調換気扇など
●VFE-70X シリーズ
●VFE-50S シリーズ
●VFE-8JD, 10JD, 12JD シリーズ
●VFP-10JD, 14JD シリーズ
など

使用パイプ
●換気扇本体に付属のパイプ
●別売 P-171ES シリーズなど

付 属 品		
<div>パッキン……1本 (パイプ用)</div>	タッピンねじ（フード固定用）…1本	φ5×14L
	木ねじ（フード取付板用）……4本	φ4×30L

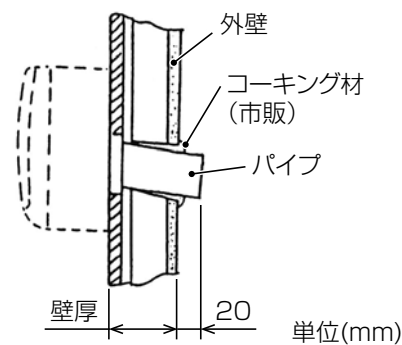
## 取付方法

・取付工事前に製品に変形など異常がないか確認してください。

1. 換気扇本体に付属のパイプを壁厚+ 20mm の長さに切断します。  
また補強材のあるときは、補強材+壁厚+ 20mm の長さに切断します。

### お願い

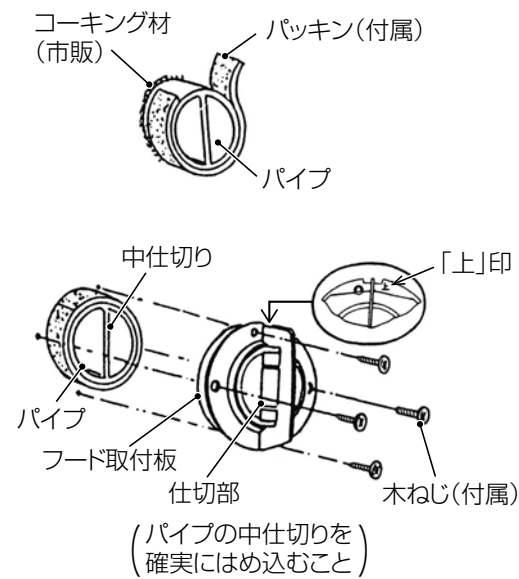
- 壁穴は、必ず室外側に 3° の下がりこう配となるように取り付けてください。  
雨水の浸入防止にもなります。



2. 壁面より出たパイプと壁穴のすき間を市販のコーキング材などで埋めてください。
3. パイプの先端に付属のパッキンを貼り付けてください。
4. フード取付板をパイプにはめ込み、付属の木ねじ（4 本）で壁面に締め付けてください。

### お願い

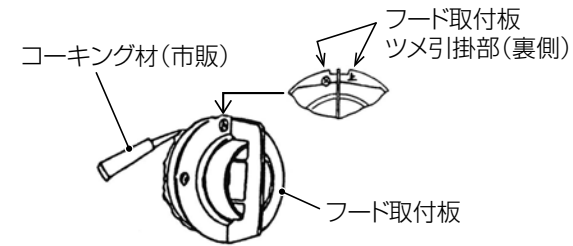
- フード取付板の取り付けは、「上」の文字が必ず上側になるように取り付けてください。
- フード取付板の仕切部をパイプの中仕切りにはさみ込むように確実にはめ込んでください。



5. フード取付板と壁面の間を市販のコーキング材などでコーキングしてください。

### お願い

- フード取付板の上部は、フードのツメが引っ掛かりますのでコーキング材を付けないように注意してください。



6. フードをフード取付板にかぶせ付属のタッピンねじで締め付けてください。

