

東芝パッケージエアコン

(空冷インバータヒートポンプ式壁掛形)

【グリーン購入法適合】  
(50/60Hz)

冷房性能 (注1)	定格冷房標準能力		kW	20.0 < 4.6 ~ 22.4 >		室内機	形名		ROA-AP2247HS				
	顕熱比		-	0.69			外装		シルキーシェード(マンセル1Y8.5/0.5)				
	定格冷房標準エネルギー消費効率		-	2.64 / 2.64			外形寸法	高さ	mm	1,550			
	中間冷房標準能力		kW	9.0				幅	mm	1,010			
	中間冷房中温能力		kW	9.5				奥行	mm	370			
暖房性能 (注1)	最小冷房中温能力		kW	5.2			総質量	量	kg	141			
	定格暖房標準能力		kW	22.4 < 4.6 ~ 28.0 >				圧縮機	形式	全密閉形			
	定格暖房標準エネルギー消費効率		-	3.12 / 3.12					圧縮機用電動機定格出力	kW	4.74		
	中間暖房標準能力		kW	10.1			極数	4					
	最小暖房標準能力		kW	5.7				空気熱交換器		フィンドチューブ			
通年	最大暖房低温能力		kW	20.5			室外機	冷媒制御		(冷)	電子制御弁		
	エネルギー消費効率 (注5)		-							(暖)	電子制御弁		
	APF2015 (JIS B 8616 : 2015)		-	5.1 / 5.1				送風装置	送風機	プロペラファン			
	APF (JIS B 8616 : 2006)		-	4.4					標準風量	m³/min	152.5		
	冷暖平均エネルギー消費効率		-	2.88 / 2.88					電動機	kW	0.200+0.200		
電気特性 (注1)	電源 (注2)		三相	200V 50/60 Hz		機	高圧スイッチ		MPa	作動：4.15 復帰：3.20			
	消費電力	冷房	定格冷房標準	kW	7.58 / 7.58		低圧スイッチ	MPa		-	-		
			中間冷房標準	kW	2.02 / 2.02			保護装置	吐出温度センサー 過電流センサー 圧縮機サーモ				
			中間冷房中温	kW	1.68 / 1.68				ケースヒータ	W			
		最小冷房中温	kW	0.770 / 0.770						定格騒音(音響パワーレベル)	(冷)	dB	76
		定格暖房標準	kW	7.19 / 7.19						(注6)	(暖)	dB	76
		中間暖房標準	kW	1.96 / 1.96					運転音(音圧レベル)	(冷)	dB	58	
	暖房	最小暖房標準	kW	0.910 / 0.910			(注7)		(暖)	dB	60		
		最大暖房低温	kW	9.33 / 9.33			IPコード		IPX4				
		運転電流 (冷)	A	23.2 / 23.2			設計圧力	高圧部		MPa	4.15		
	(暖)	A	22.0 / 22.0		低圧部			MPa	2.21				
	(最大)	A	27.6 / 27.6		冷媒・出荷時封入量			kg	R410A・5.90				
	力率 (冷)	%	94 / 94		冷媒追加不要の最大実長		m	30					
	(暖)	%	94 / 94		冷媒追加量		g/m	主配管：40 分岐配管：40					
	始動電流	A	- / -		冷媒配管		室外機・分岐管間		mm	ガス側：φ25.4 液側：φ9.5			
形名	AIK-RP1123H			分岐管・室内ユニット間		mm	ガス側：φ15.9 液側：φ9.5						
外装	ホワイト(マンセルN9.25)			最大実長		m	100						
外形寸法	高さ	mm	340	最大落差		m	室外機が上の場合：30 室外機が下の場合：30						
	幅	mm	1,150	分岐配管最大長さ		m	20						
	奥行	mm	280	分岐配管長さの最大差		m	10						
総質量	kg	18		電源設計		漏電遮断器 (注9)		40A、30mA 0.1sec以下					
空気熱交換器	フィンドチューブ					手元開閉器		開閉器容量	A	60			
防音・断熱材	軟質ポリエチレンフォーム、発泡スチロール					ヒューズ		A	40				
送風装置	送風機	横流ファン				配線用遮断器		A	40				
	風量 (注8)	m³/min	23.0 / 21.0 / 19.0 / 18.0 / 17.0			電源配線	線径		電源線こう長(最大)				
	急/強+/強/弱+/弱						単線1.6mm	- / -					
電動機	kW	0.061	単線2.0mm				- / -						
エアフィルター	室内ユニットに付属						燃線3.5mm²	- / -					
	運転調整装置 (注4)	リモコンスイッチ					燃線5.5mm²	- / -					
	ドレン口径(呼び径)	16(塩ビ管)			燃線8.0mm²		25 / 25						
定格騒音(音響パワーレベル) (注6)	dB(A)	64 / 62 / 60 / 58 / 57			燃線14.0mm²		44 / 44						
急/強+/強/弱+/弱					燃線22.0mm²		70 / 70						
運転音(音圧レベル) (注7)	dB(A)	52 / 50 / 49 / 47 / 45			燃線38.0mm²	121 / 121							
電熱装置	取付不可				連絡線	室外機・室内ユニット間		75 m以下	単線1.6mm×3本				
電気特性 (注3)	外形寸法	リモコンコード (室内Aにのみ接続します)				(200mまで)		120m以下	燃線3.5mm2×2本 燃線3.5mm2×1本				
		VCTF0.3mm2 2芯		(500mまで)		燃線3.5mm2×1本							
		VCTF0.5-2.0mm2 2芯				(電源線)：単線1.6mm×2本 (信号線)：燃線0.3mm2×2本							
リモコンコード (室内Aにのみ接続します)		(200mまで)		(500mまで)		VCTF0.3mm2 2芯		VCTF0.5-2.0mm2 2芯		など			

(注1) 冷房・暖房性能および電気特性は、JIS B 8616 : 2015による温度条件、基準配管《配管相当長7.5m(P40~P63形は5m)、落差0m》のときの値です。  
くく>内は能力範囲を示します。

(注2) 電源電圧は、変動があった場合でも±10%を超えないようにしてください。

(注3) 同一室内ユニットを2台使用し、表示は室内ユニット1台あたりの値を示します。

(注4) リモコンスイッチは別売部品です。  
リモコンコード配線長は『リモコン外形図』を参照してください。

(注5) 経済産業省告示213号「エアコンディショナーの性能の向上に関する製造事業者等の判断基準等」  
(通称：省エネ法基準値)における通年エネルギー消費効率は、「APF (JIS B 8616 : 2006)」が適用されます。

(注6) 定格騒音(音響パワーレベル)は、JIS B 8616 : 2015に基づいた値です。

(注7) 運転音(音圧レベル)は、JIS B 8616 : 2015に基づいた値です。

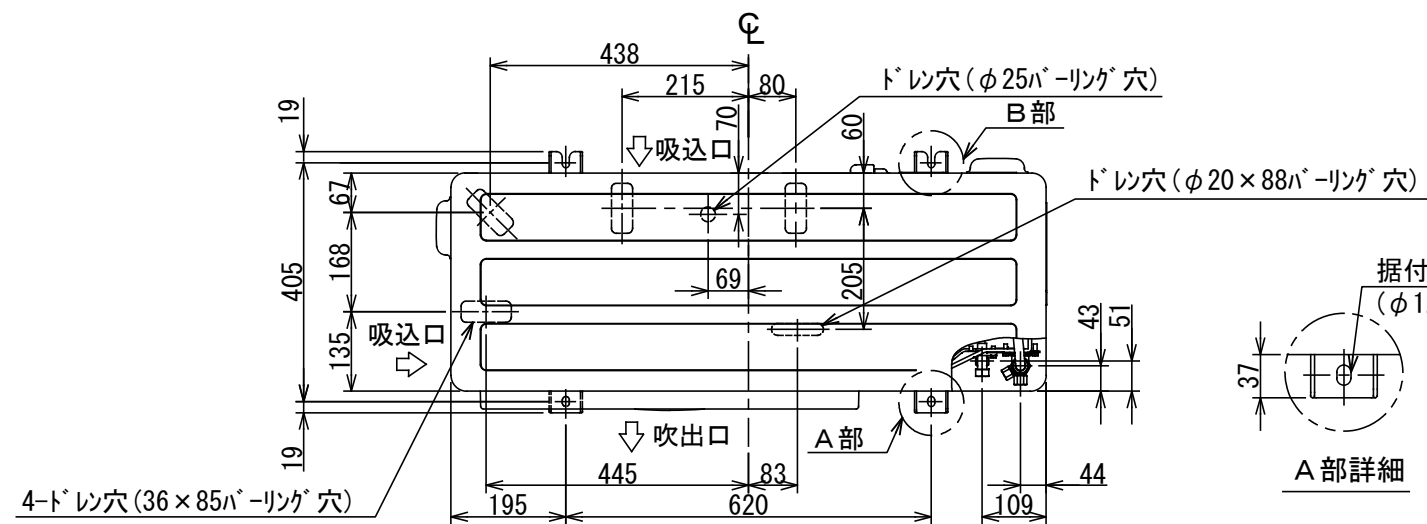
(注8) 定格風量は「急」です。

(注9) 漏電遮断器が地絡保護専用の場合には手元開閉器+ヒューズ、または配線用遮断器を設けてください。漏電遮断器は、高調波対応品を使用してください。



- 注) 1. ◎ は端子板を示します。  
2. 破線、一点鎖線は現地配線を示します。  
3. 室外機、室内ユニットの内部配線は、各々の機種の配線図を参照してください。  
4. リモコン配線には極性がないので、室内ユニット端子板A, Bへの接続は逆になってもかまいません。

図 番	T25G1503	04	図 法
		214	
品 名	東芝パッケージエアコン外部結線図 (ワイヤードツインタイプ)	尺 度	単 位
形 名	東芝キャリア株式会社		



	名 称	記 事
①	冷媒配管取出口 室内外接続線取出口	ノックアウト穴
②	電源取入穴	φ38ノックアウト穴

	配管接続口径		接続配管径		寸法 A
	液側	ガス側	液側	ガス側	
AP224	φ9.5	φ19.1	φ9.5	φ25.4	721
AP280	φ12.7	φ19.1	φ12.7	φ25.4	716

※ 室外機本体のボ-ルバ-ルの接続径はφ19.1と  
なっていますので、付属の継手配管を使用して  
工事を行ってください。

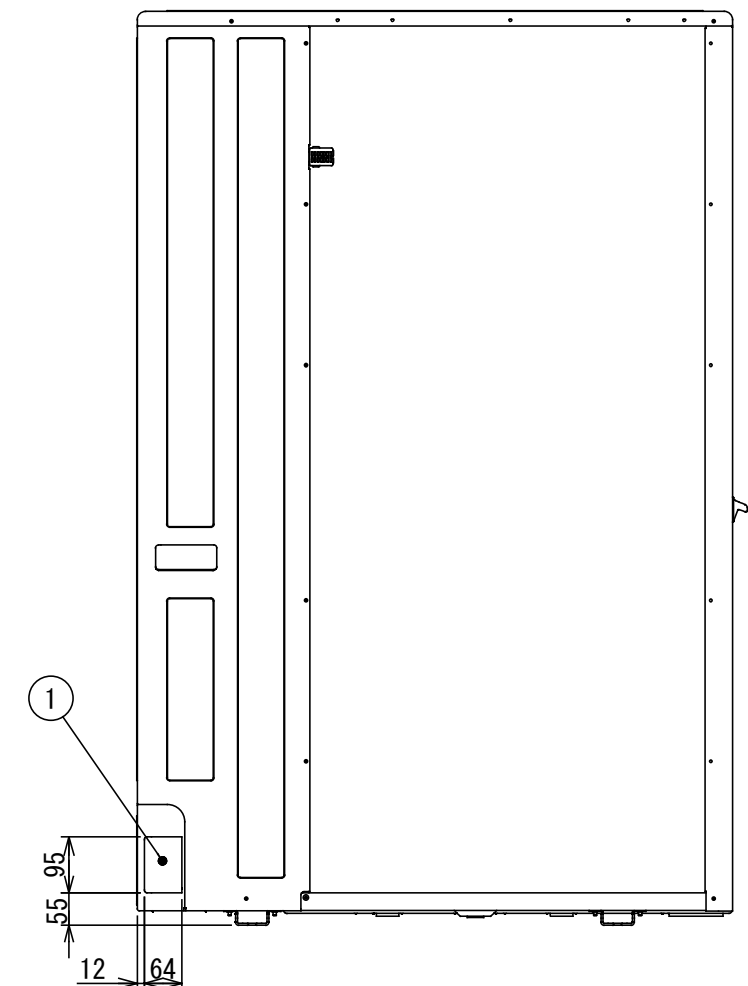
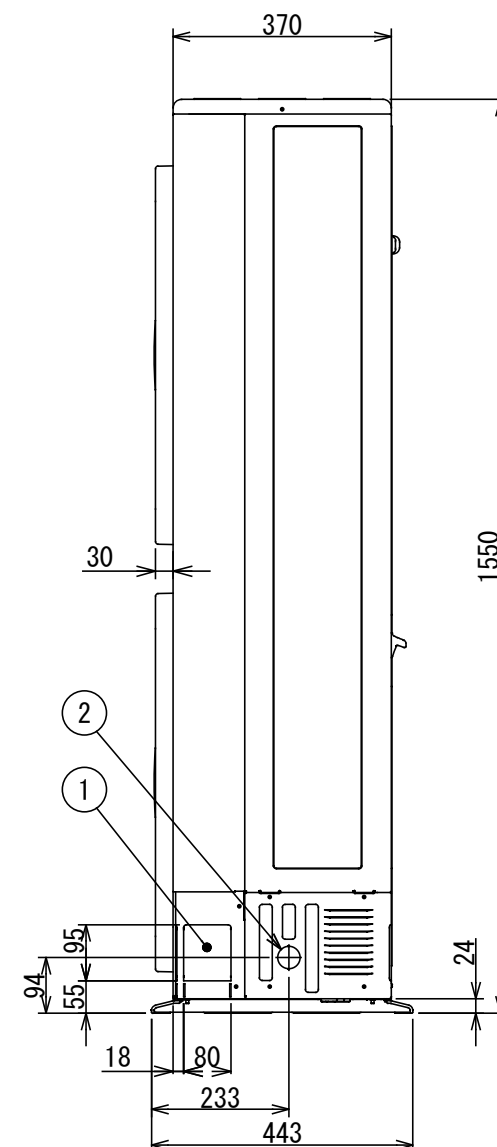
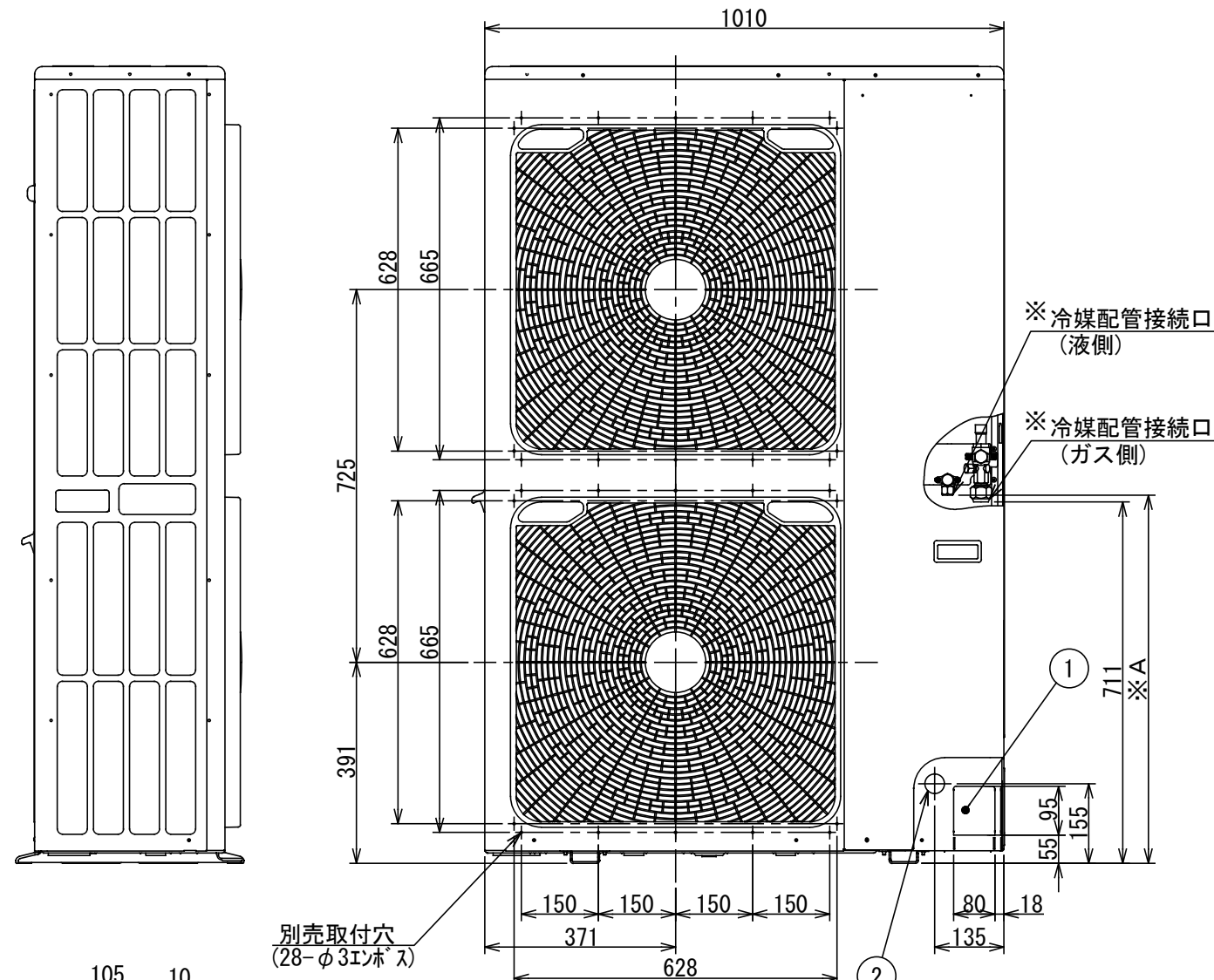
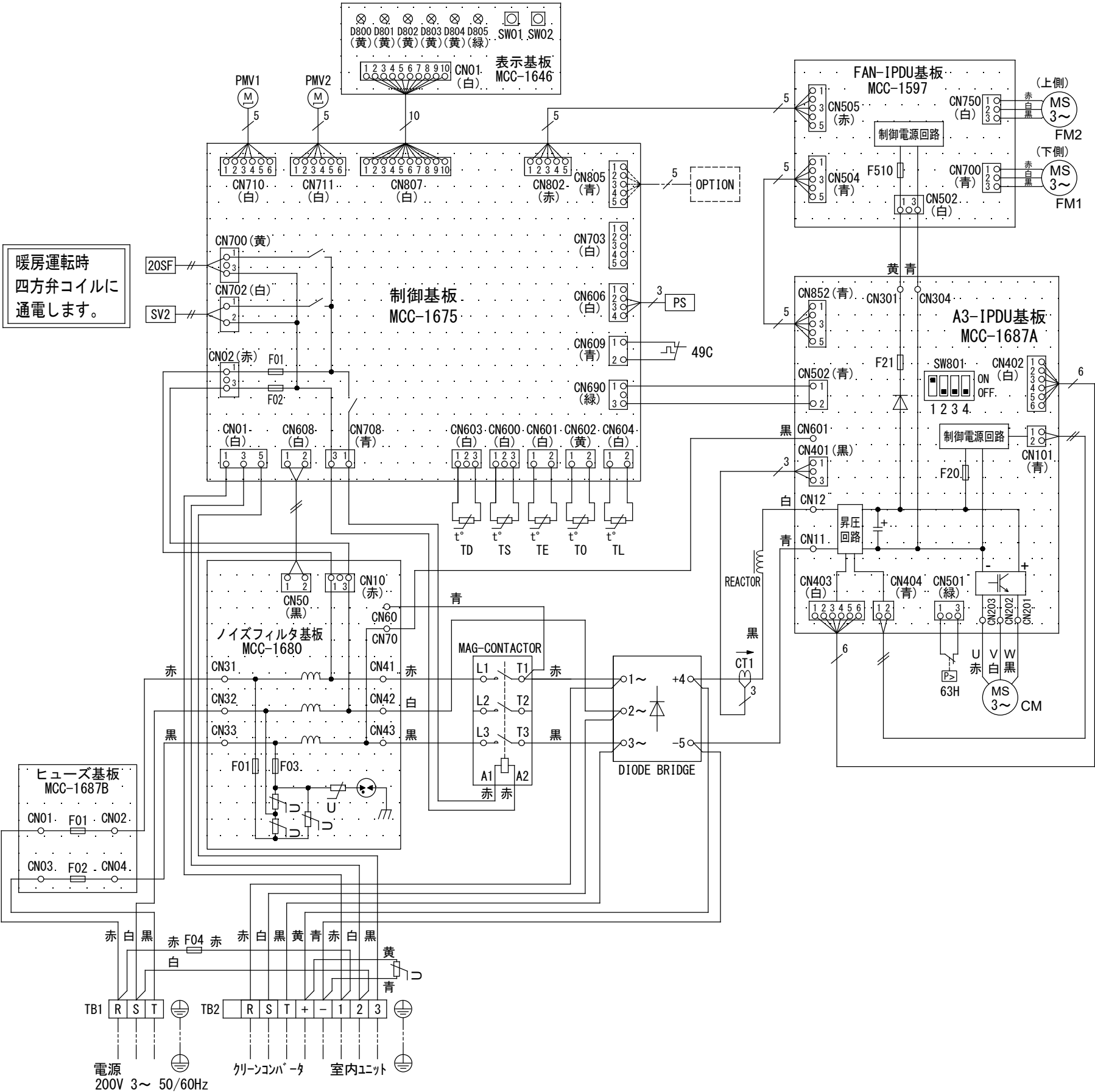


図 番	T26C1708-R0A-AP2247HS	02	図 法
		215	三角法
品 名	東芝パッケージエアコン 外 形 図	尺 度	単 位
			m m
形 名	R0A-AP2247HS	東芝キャリア株式会社	

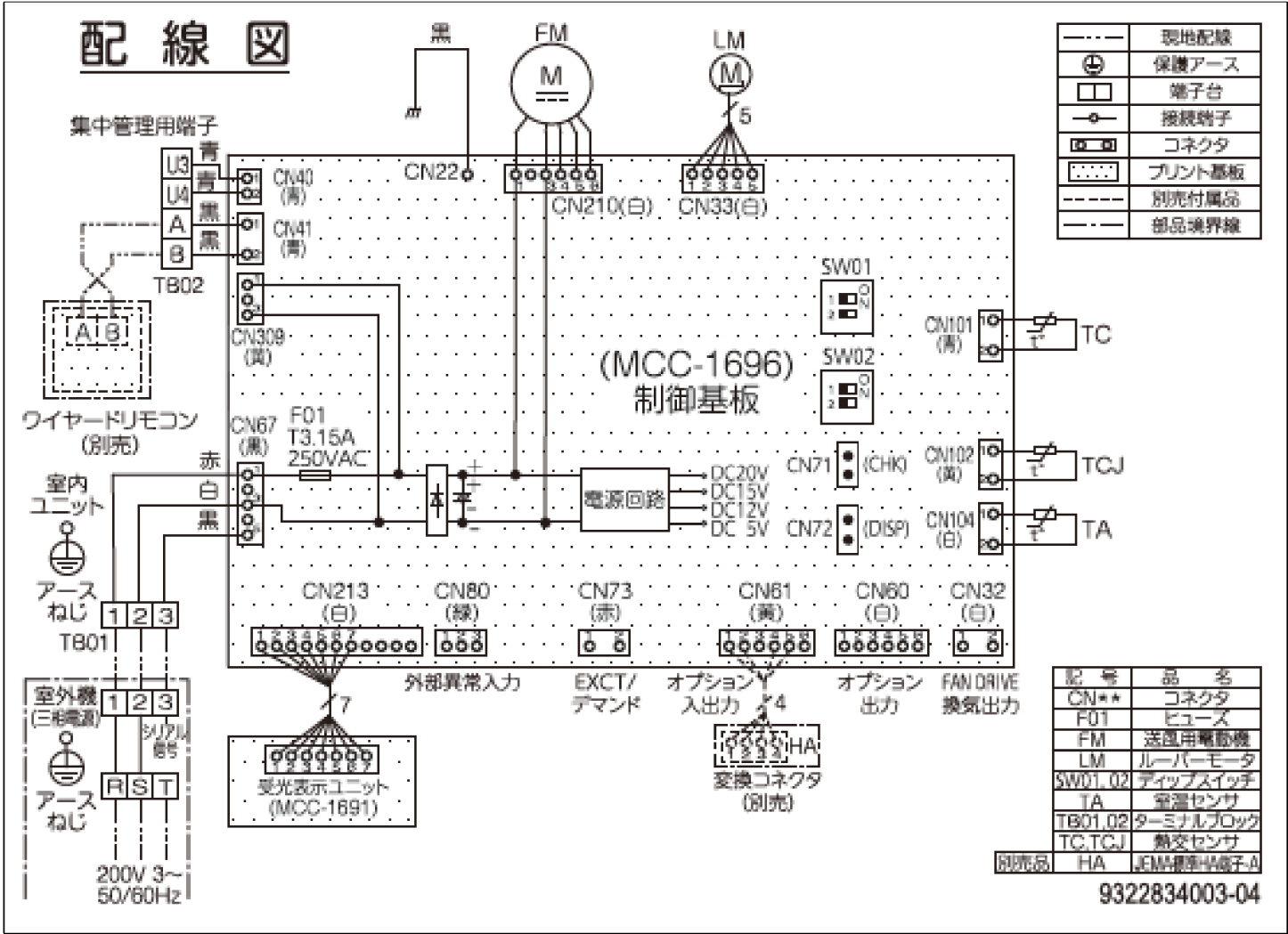


記 号	品 名
20SF	四方弁コイル
49C	圧縮機バイメタルサーモ
63H	高圧スイッチ
CM	圧縮機
CT1	電流センサ
(MCC-1597)	ヒューズ(制御電源)
F510	T3.15A 250VAC
(MCC-1675)	ヒューズ(CDB)
F01, F02	T3.15A 250VAC
(MCC-1680)	ヒューズ(ノイズフィルタ)
F01, F03	T6.3A 250VAC
(MCC-1687A)	ヒューズ(制御電源)
F20	T3.15A 250VAC
(MCC-1687A)	ヒューズ(ファン)
F21	6.3A 650VDC
(MCC-1687B)	ヒューズ(メイン)
F01, F02	70A 250VAC
F04	ヒューズ(室内-室外渡り保護用)
	T25A 250VAC
FM1, FM2	ファンモータ
PS	圧力センサ(低圧)
REACTOR	リアクタ
PMV1, PMV2	電子制御弁コイル
SV2	二方弁コイル
TB1	端子台(電源)
TB2	端子台(室内-室外接続用)
TD	配管温度センサ(吐出)
TE	熱交センサ1
TL	熱交センサ2
TO	外気温度センサ
TS	配管温度センサ(吸込)

1. 二点鎖線は現地配線、破線は別売付属品を示します。
2. □ は端子台、—○— は接続端子、○はプリント基板上的コネクタを示します。
3. ⊕ は保護アースを示します。
4. ... はプリント基板を示します。

図番	T26D1710-ROA-AP2247HS	03	図法
		215	
品名	東芝パッケージエアコン 配線図	尺度	単位
形名	ROA-AP2247HS	東芝キヤリア株式会社	





適 用 機 種		図 面 番 号		T25B1803-01			
AIK-RP1123H		品 名	東芝パッケージエアコン 配 線 図 (適用機種は左記)	尺 度	図 法	三 角 法	
		東芝キヤリア株式会社					

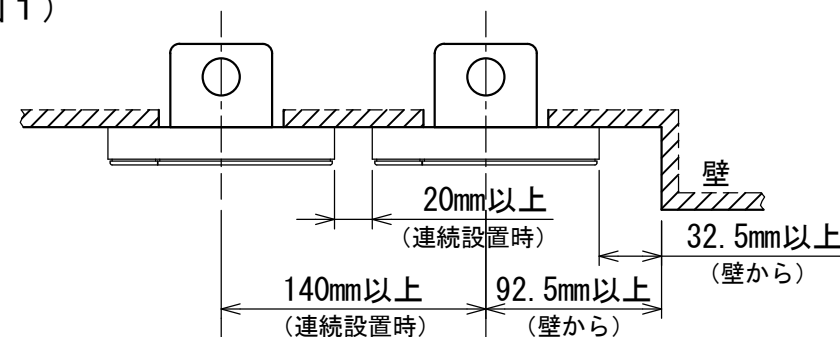


お願い)  
配線を埋込まれる場合は、JIS-C8340  
1個用スイッチボックス(カバーなし)  
又は、2個用スイッチボックス(カバーなし)  
を現地手配し、埋込んでください。

### 連続設置の場合の取付方法

リモコンを壁面に取付ける場合は、図1・図2・図3の  
取付け方法を守ってください。

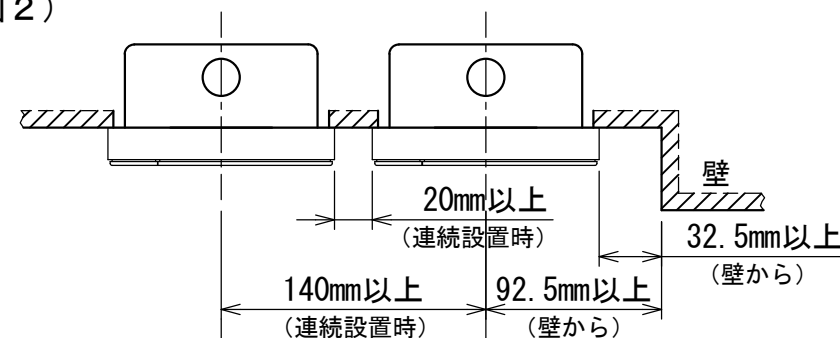
(図1)



リモコン線引出し口

JIS C8340  
1個用スイッチボックス  
(カバーなし)

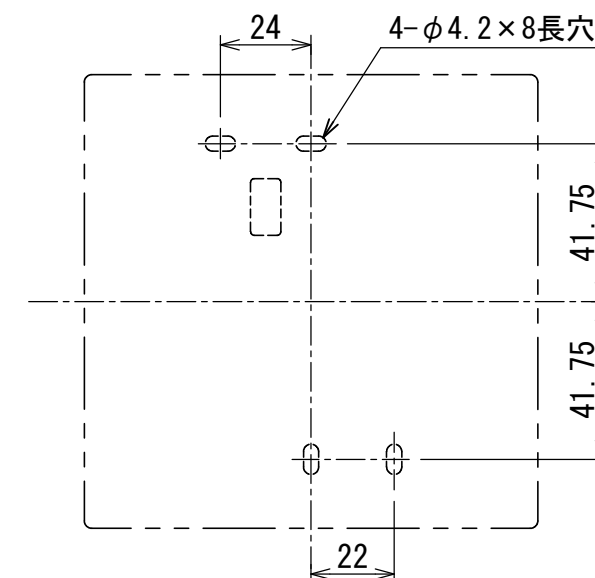
(図2)



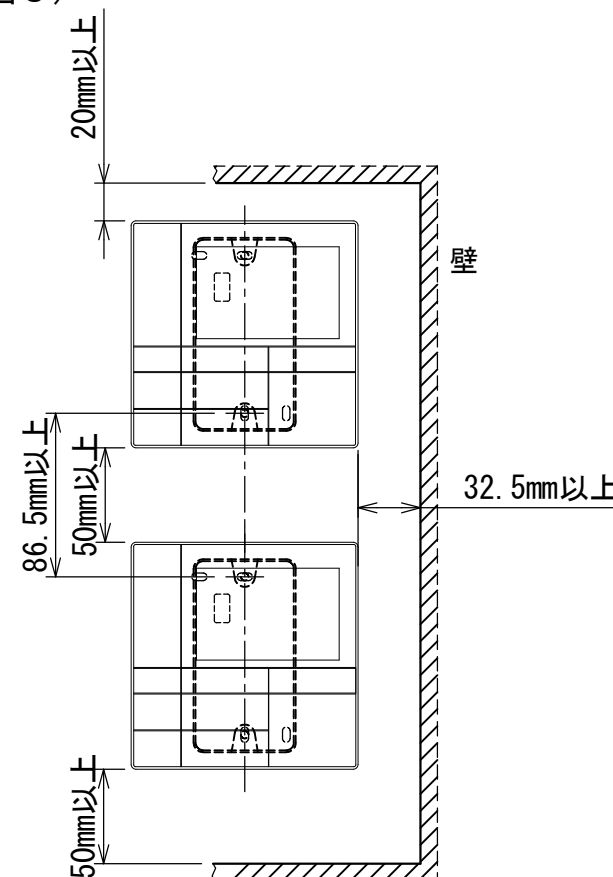
リモコン線引出し口

JIS C8340  
2個用スイッチボックス  
(カバーなし)

### <リモコン取付け寸法>



(図3)



### リモコン配線とリモコン渡り線

リモコン配線(通信線)とAC100V/200Vの配線を  
直接接触させたり、同一電線管に収めること  
はできません。ノイズ等により、制御系統に  
異常が生じる恐れがあります。

※ご使用のリモコンによって異なります。

線種	VCTF: 0.3mm <sup>2</sup> × 2			VCTF: 0.5mm <sup>2</sup> ~ 2.0mm <sup>2</sup> × 2		
リモコン配線とリモコン 渡り配線の総配線長 (L+L1+L2+...Ln)	1リモコン	2リモコン	ワイヤレスとの 2リモコン	1リモコン	2リモコン	ワイヤレスとの 2リモコン
	200mまで	120mまで	200mまで	500mまで	300mまで	400mまで
リモコン渡り配線の総配線長 (L1+L2+...Ln)	200mまで			200mまで		



適用機種		図面番号		T29E1405-01			
RBC-AMS53		品名	東芝パッケージエアコン用別売部品	尺度	図法	三角法	
			外形図				
			ワイヤードリモコン				
		東芝キヤリア株式会社					

T29E1405-4Y



	A	B	C	D	P224用	P280用
液 側	35	18	12.7	9.5	-	
	34	14	9.5	9.5		-
ガス側	74	37	25.4	15.9		

適用機種		図面番号		T29E0501-01					
RBC-TWP101		品名	東芝パッケージエアコン用別売部品			尺度		図法	三角法
			外形図						
			分岐管						
		東芝キヤリア株式会社							