

東芝パッケージエアコン
ワイヤレスリモコン
（空冷インバータヒートポンプ式天井吊形）

(50/60Hz)

冷房性能 (注1)	定格冷房標準能力		kW	5.6<1.8~6.3>		
	熱 効 率		-	0.80		
	定格冷房標準エネルギー消費効率		-	3.94 / 3.94		
	中間冷房標準能力		kW	2.6		
	中間冷房中温能力		kW	-		
	最小冷房中温能力		kW	-		
	定格暖房標準能力		kW	5.6<1.3~8.0>		
	定格暖房標準エネルギー消費効率		-	4.27 / 4.27		
	中間暖房標準能力		kW	2.6		
	最小暖房標準能力		kW	1.5		
暖房性能 (注1)	最大暖房低温能力		kW	6.1		
	通 年 エ ネ ル ギ ー 消 費 効 率 (注4)					
	APF2015 (JIS B 8616:2015)		-	5.7 / 5.7		
	APF (JIS B 8616:2006)		-	5.4		
冷暖平均エネルギー消費効率		-	4.11 / 4.11			
電気特性 (注1)	電 源 (注2) 三相 200V 50/60 Hz					
	消費電力	冷房	定格冷房標準	kW	1.42 / 1.42	
			中間冷房標準	kW	0.430 / 0.430	
			中間冷房中温	kW	- / -	
			最小冷房中温	kW	- / -	
	暖房	定格暖房標準	kW	1.31 / 1.31		
		中間暖房標準	kW	0.440 / 0.440		
		最小暖房標準	kW	0.260 / 0.260		
		最大暖房低温	kW	2.38 / 2.38		
	運 転 電 流 (冷) (暖) (最大)		A	4.50 / 4.50 4.16 / 4.16 8.10 / 8.10		
力 率 (冷) (暖)		%	91 / 91 91 / 91			
始 動 電 流 (最大)		A	- / -			
室内ユニット	形 名		AIC-RP633H			
	外 装		ビュアホワイト(マンセルN9.1)			
	外形寸法	高 さ	mm	235		
		幅	mm	1,270		
		奥 行	mm	690		
	総 質 量		kg	29		
	空気熱交換器		フィンチューブ			
	防音・断熱材		発泡ポリスチレン、ポリエチレンフォーム			
	送風装置	送 風 機	シロッコファン			
		風 量 (注7) 急/強+/強/弱+/弱	m³/min	19.5 / 17.0 / 15.0 / 12.0 / 11.0		
二ツト	電 動 機		kW	0.094		
	エ ア フ ィ ル タ		室内ユニットに付属			
	運 転 調 整 装 置 (注3)		ワイヤレスリモコンスイッチ			
	ド レ ン ロ 径 (呼び径)		20(塩ビ管)			
	定格騒音(音響パワーレベル) (注5) 急/強+/強/弱+/弱		dB(A)	52 / 51 / 50 / 45 / 43		
	運転音(音圧レベル) (注6) 急/強+/強/弱+/弱		dB(A)	37 / 36 / 35 / 30 / 28		
	電 熱 装 置		取付不可			
	室外機	形 名		ROA-AP637H		
		外 装		シルキーシェード(マンセル1Y8.5/0.5)		
		外形寸法	高 さ	mm	714	
幅			mm	859		
総 質 量		奥 行	mm	309		
		kg	49			
形 式		全密閉形				
圧 縮 機		圧縮機用電動機定格出力	kW	1.50		
		極 数	6			
空気熱交換器		フィンチューブ				
機体外形寸法 (注1)	冷 媒 制 御 (冷) (暖)		電子制御弁 電子制御弁			
	送 風 機		電子制御弁			
	送風装置	標 準 風 量	m³/min	50.0		
		電 動 機	kW	0.071		
	高 圧 ス イ ッ チ		MPa	-		
	低 圧 ス イ ッ チ		MPa	-		
	保 護 装 置		吐出温度センサー 過電流センサー 圧縮機サーモ			
	ケ ー ス ヒ ー タ		W	-		
	定格騒音(音響パワーレベル) (注5) (冷) (暖)		dB	64 64		
	運転音(音圧レベル) (注6) (冷) (暖)		dB	49 49		
I P コ ー ド		IPX4				
法定冷凍トン		1.04				
設計	設計圧力	高 圧 部	MPa	4.15		
		低 圧 部	MPa	2.21		
	冷 媒 ・ 出 荷 時 封 入 量		kg	R410A・1.70		
	冷 媒 追 加 不 要 の 最 大 実 長		m	20		
	冷 媒 追 加 量		g/m	20		
	冷媒配管	室外機・室内ユニット間		mm	ガス側：φ12.7 液側：φ6.4	
		最 大 実 長		m	30	
	電 源 配 線	最 大 落 差		m	室外機が上の場合 : 30 室外機が下の場合 : 30	
電源配線	漏 電 遮 断 器 (注8)		15A、30mA 0.1sec以下			
	手元開閉器	開 閉 器 容 量	A	15		
		ヒ ュ ー ス	A	15		
		配 線 用 遮 断 器	A	15		
	電 源 配 線			線 径	電源線こう長(最大)	
				単線1.6mm	21 / 21	
				単線2.0mm	34 / 34	
				撚線3.5mm ²	38 / 38	
				撚線5.5mm ²	60 / 60	
				撚線8.0mm ²	- / -	
		撚線14.0mm ²	- / -			
		撚線22.0mm ²	- / -			
連絡線	室外機・室内ユニット間		70 m以下	単線1.6mm×3本		

(注1) 冷房・暖房性能および電気特性は、JIS B 8616:2015による温度条件、基準配管《配管相当長7.5m(P40~P63形は5m)、落差0m》のときの値です。
くく内は能力範囲を示します。

(注2) 電源電圧は、変動があった場合でも±10%を超えないようにしてください。

(注3) ワイヤレスリモコンスイッチは別売部品です。

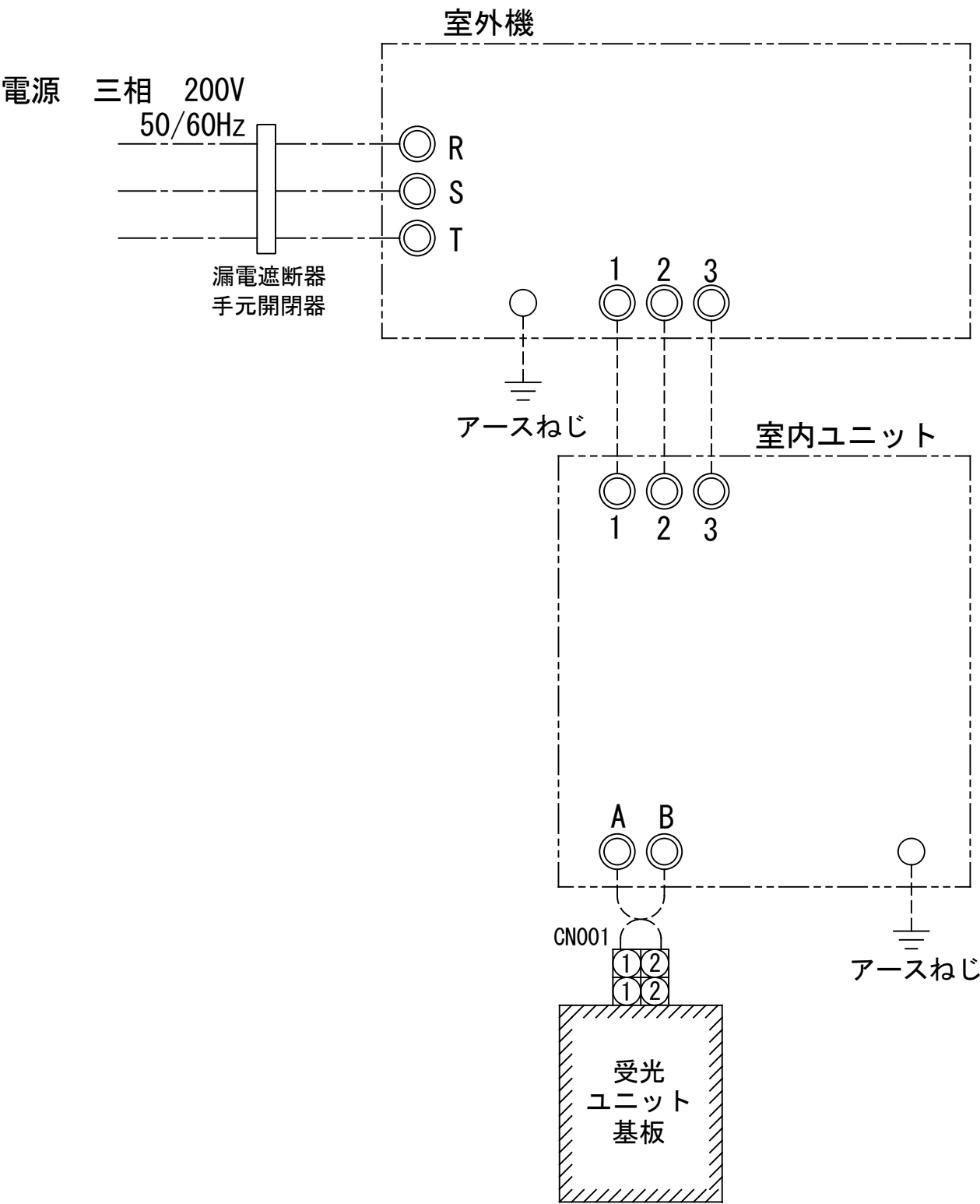
(注4) 経済産業省告示213号「エアコンディショナーの性能の向上に関する製造事業者等の判断基準等」
(通称：省エネ法基準値)における通年エネルギー消費効率は、「APF (JIS B 8616:2006)」が適用されます。

(注5) 定格騒音(音響パワーレベル)は、JIS B 8616:2015に基づいた値です。

(注6) 運転音(音圧レベル)は、JIS B 8616:2006に基づいた値です。

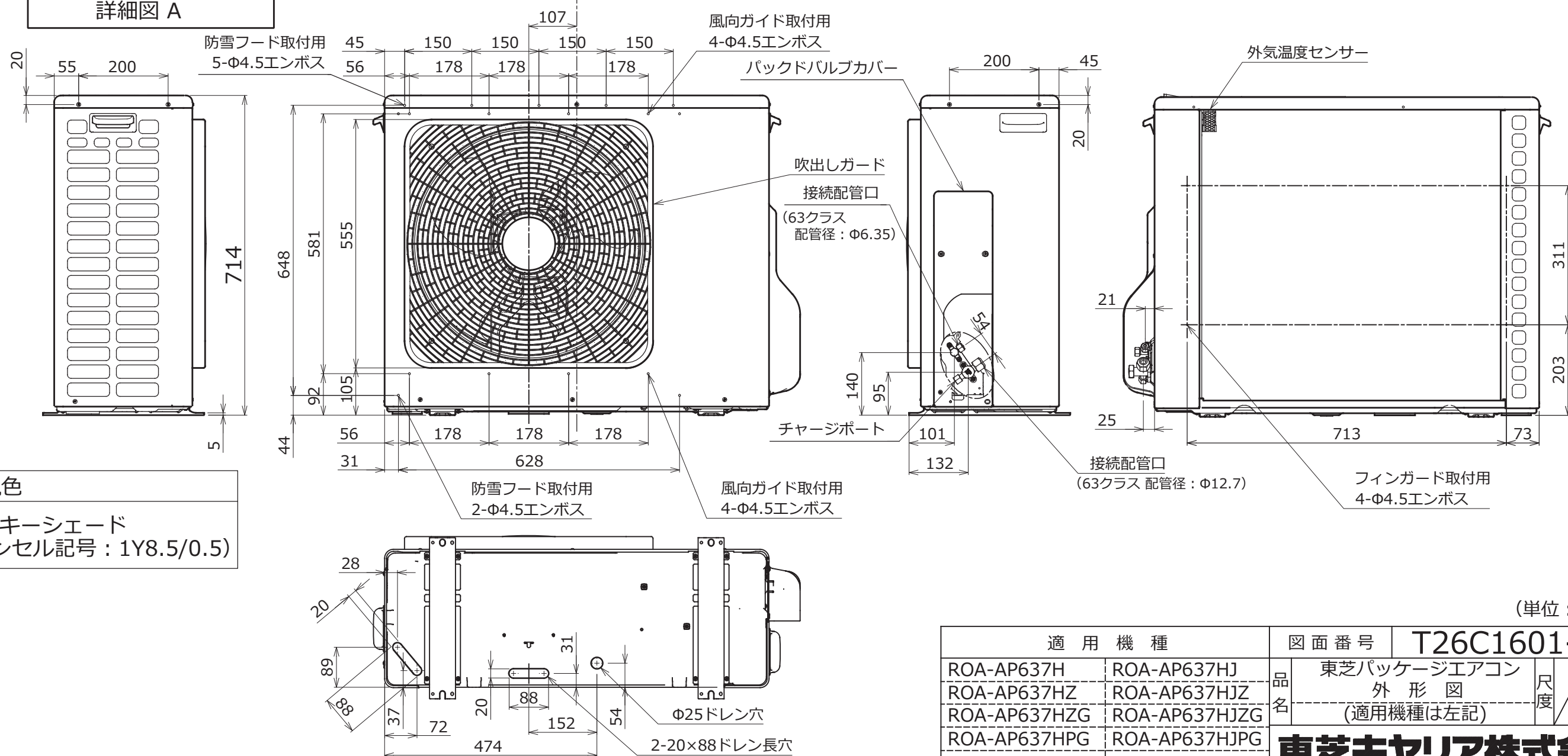
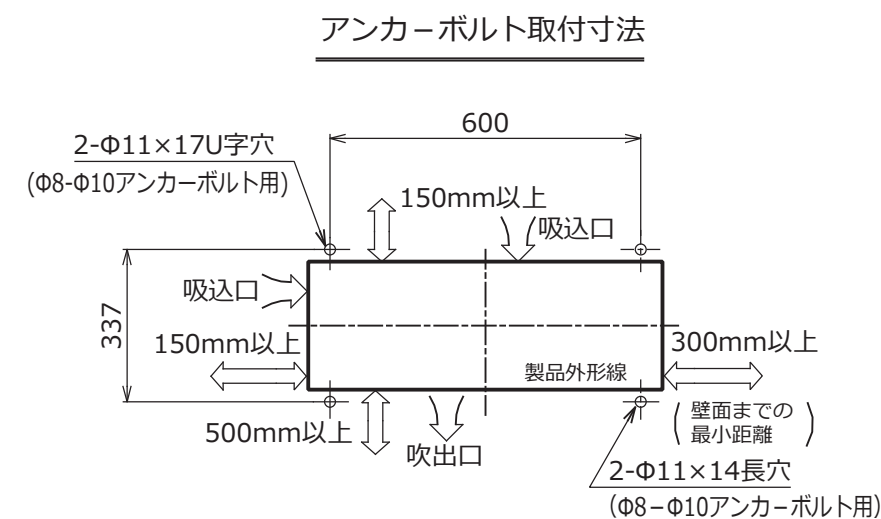
(注7) 定格風量は「急」です。

(注8) 漏電遮断器が地絡保護専用の場合には手元開閉器+ヒューズ、または配線用遮断器を設けてください。漏電遮断器は、高調波対応品を使用してください。



- 注) 1. 〇は端子板を示します。
2. 破線、一点鎖線は現地配線を示します。
3. 室外機、室内ユニットの内部配線は、各々の機種の配線図を参照してください。
4. リモコン配線には極性がないので、室内ユニット端子板A, Bへの接続は逆になってもかまいません。

図番	T25G1702	03	図法
		214	
品名	東芝パッケージエアコン外部結線図 (ワイヤレスシングルタイプ)	尺度	単位
形名	東芝キャリア株式会社		

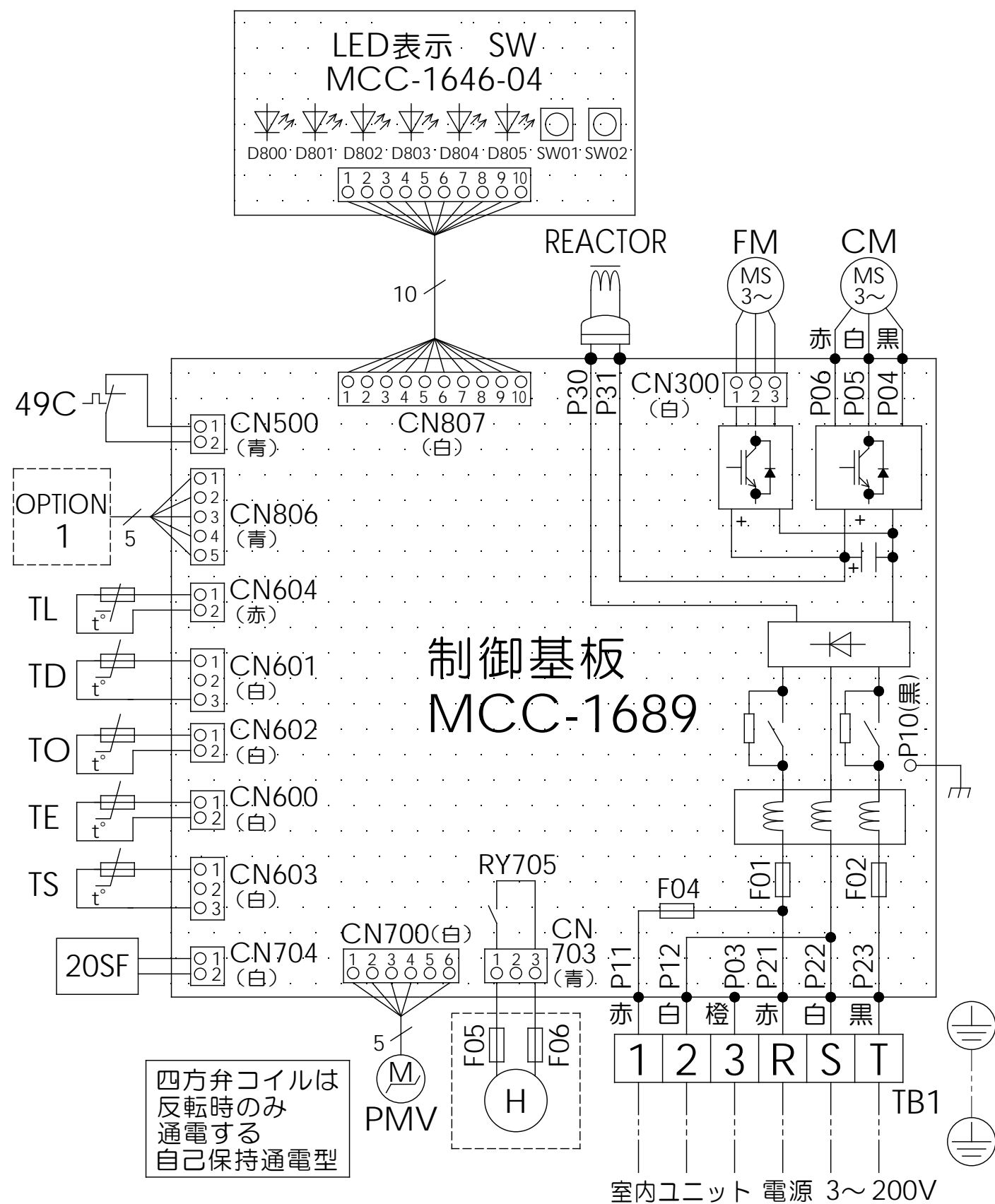


外観色
シルキーシェード
(マンセル記号：1Y8.5/0.5)

(単位：mm)

適用機種		図面番号		T26C1601-03		
ROA-AP637H	ROA-AP637HJ	品名	東芝パッケージエアコン 外形図 (適用機種は左記)	尺度	図法	三角法
ROA-AP637HZ	ROA-AP637HJZ					
ROA-AP637HZG	ROA-AP637HJZG					
ROA-AP637HPG	ROA-AP637HJPG					
		東芝キヤリア株式会社				

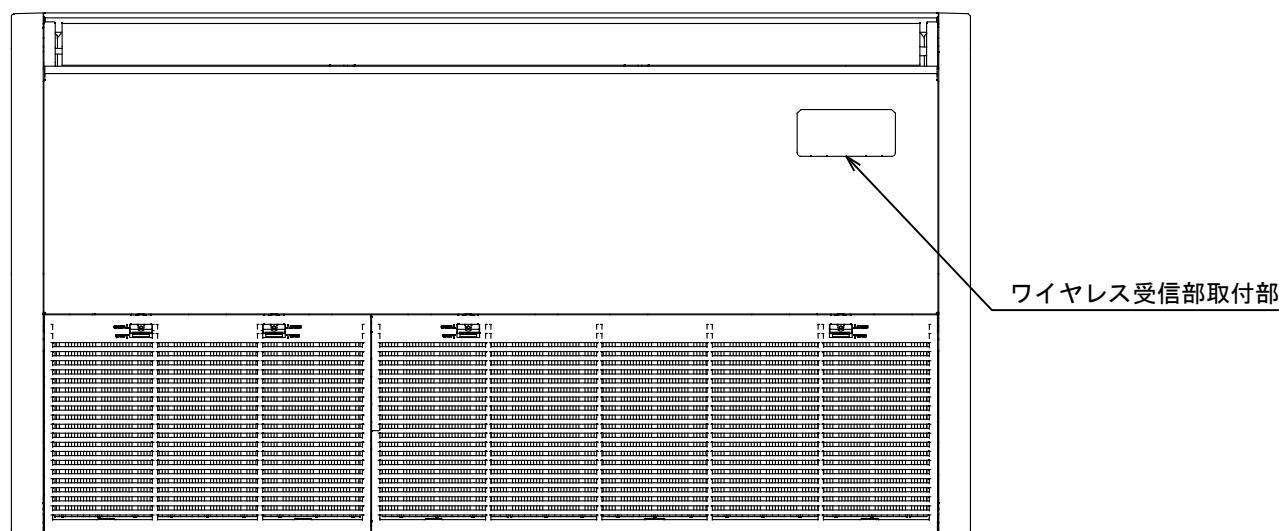
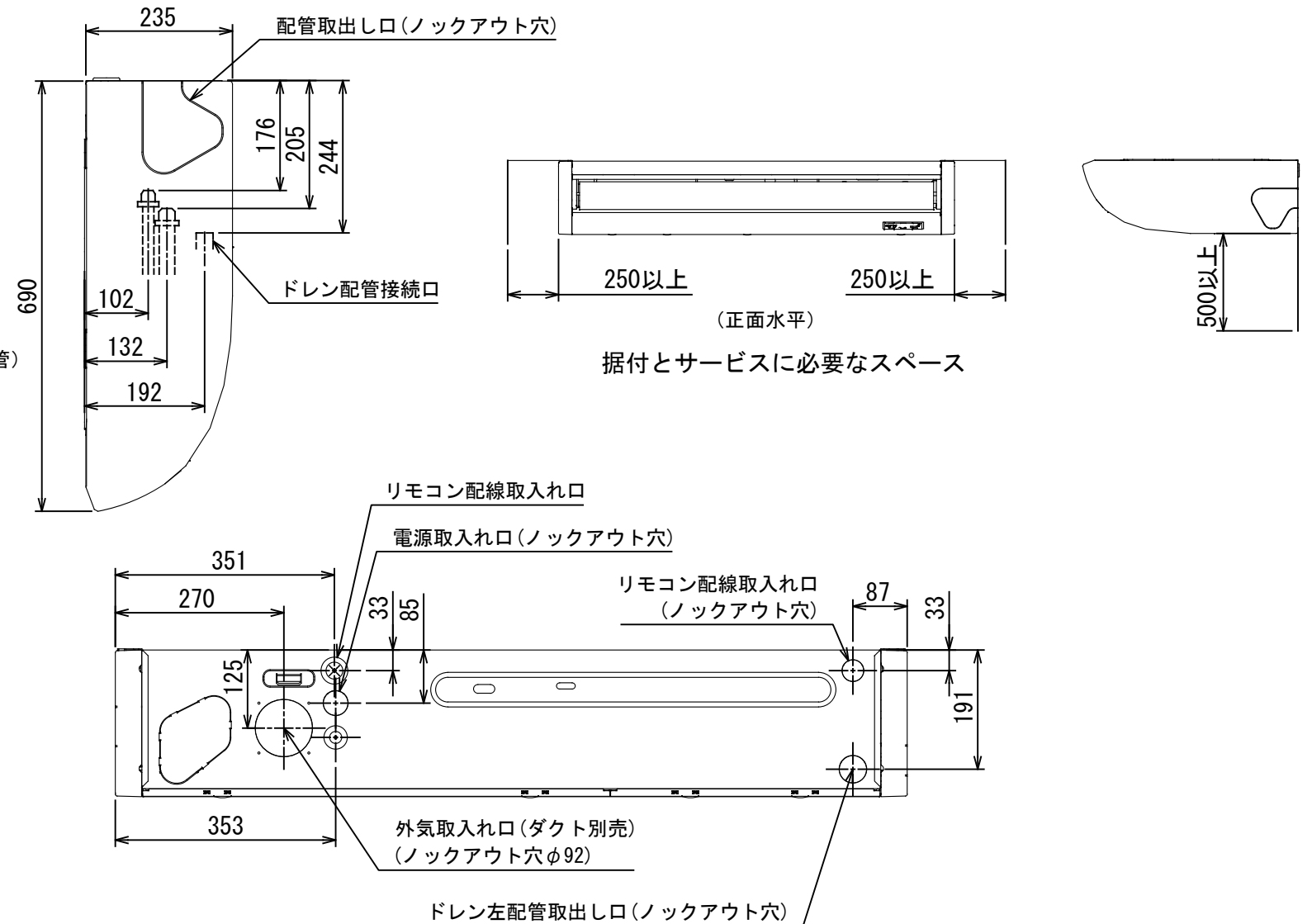
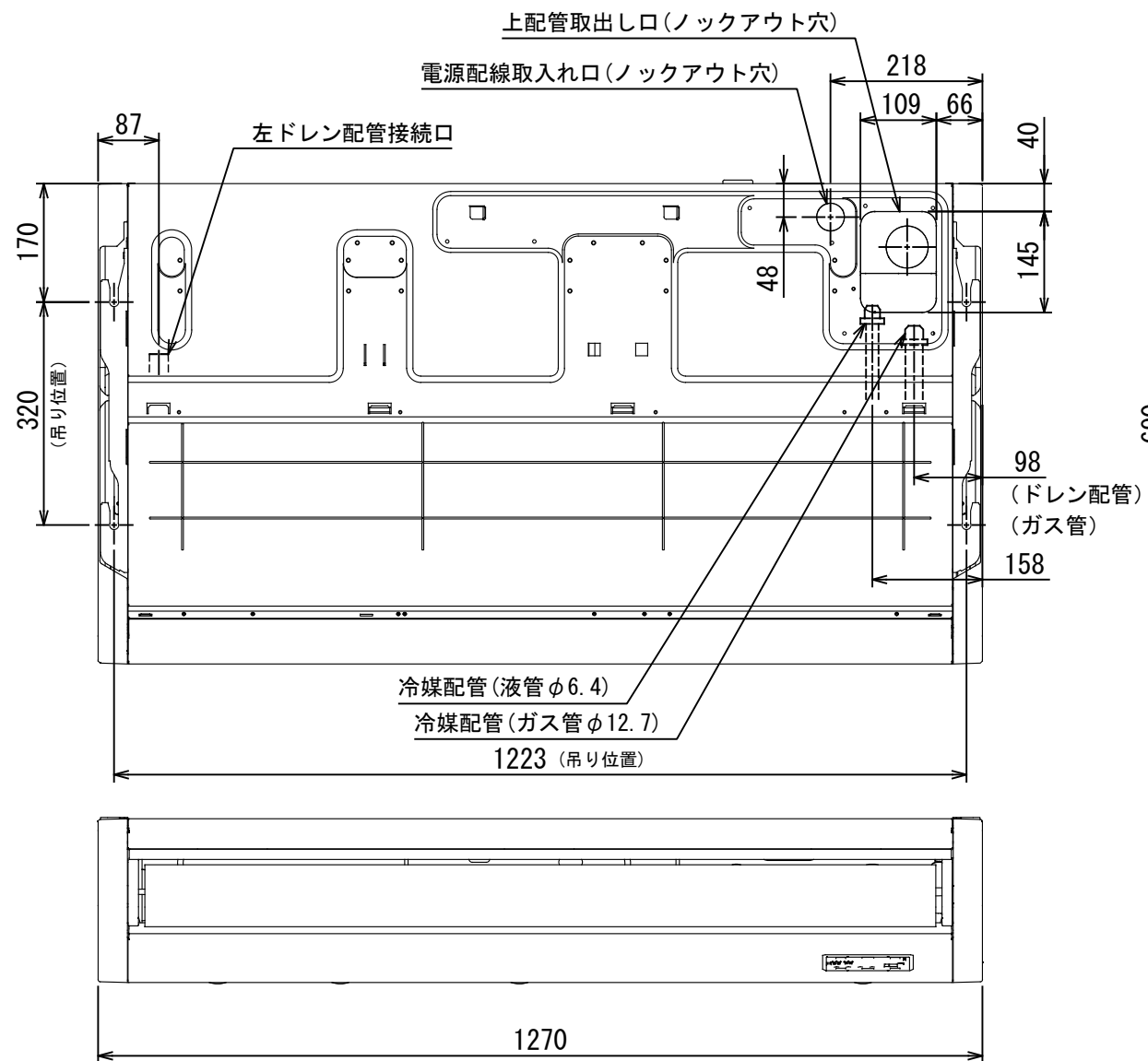
T26C1601-8Z



記号	品 名
49C	圧縮機 バイメタルサーモ
20SF	四方弁コイル
CM	圧縮機
FM	ファンモータ
F01 F02	FUSE (メイン電源用) T25A AC250V~
F04	FUSE(室内-室外 渡り保護用) T10A AC250V~
F05 F06	FUSE(別売底板 凍結防止ヒータ用) T3.15A AC250V~
REACTOR	リアクタ
OPTION 1	外部入力
PMV	電子制御弁コイル
TD	配管温度センサ (吐出)
TE	熱交センサ1
TL	熱交センサ2
TO	外気温度センサ
TS	配管温度センサ (吸込)
TB1	端子台
SW	LED表示

1. 二点鎖線は現地配線、破線は別売付属品を示します。
2. □□ は端子台、—○— は接続端子、□□ はプリント基板のコネクタを示します。
3. ⊕ は保護アースを示します。
4. はプリント基板を示します。

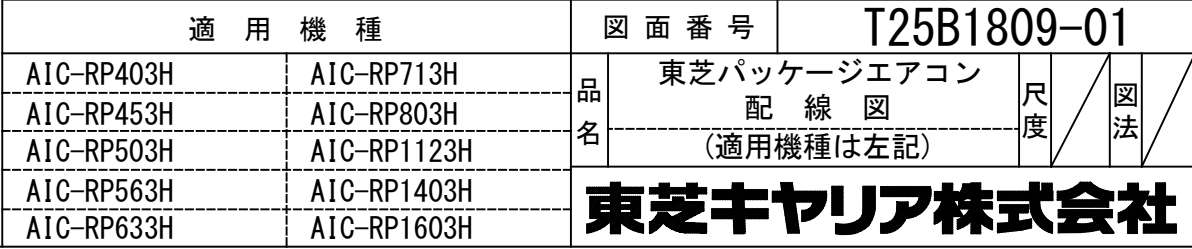
適 用 機 種		図 面 番 号		T 2 6 D 1 6 0 1 - 0 2			
ROA-AP637H	ROA-AP807H	品 名	東芝パッケージエアコン 配 線 図 (適用機種は左記)	尺 度	図 法	三 角 法	
ROA-AP637HZ	ROA-AP807HZ						
ROA-AP637HZG	ROA-AP807HZG						
ROA-AP637HPG	ROA-AP807HPG						
東芝キヤリア株式会社							



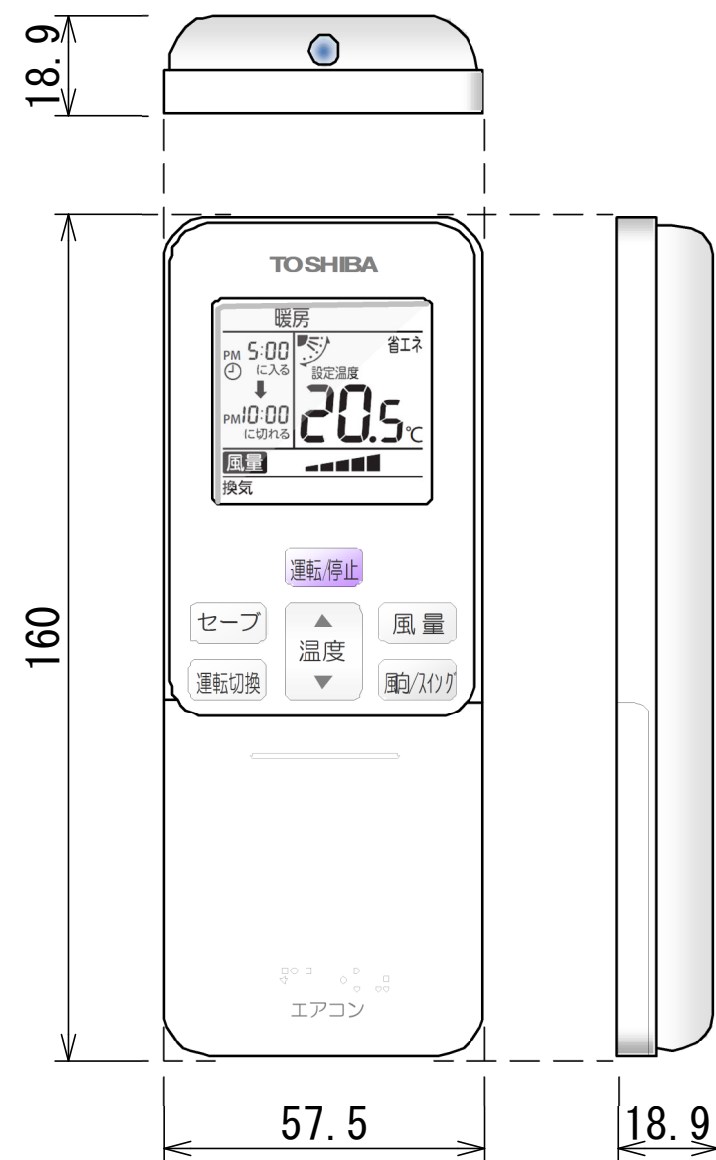
注)
冷媒配管は(上・右・後)の3方向より取り出し出来ます。
* 別売のドレンアップキットを使用する場合、冷媒配管は上方向からしか取り出しできません。

							(単位：mm)	
適用機種			図面番号		T25A1809-01			
AIC-RP633H		品名	東芝パッケージエアコン 外形図 (適用機種は左記)			尺度	図法	三角法
			東芝キヤリア株式会社					

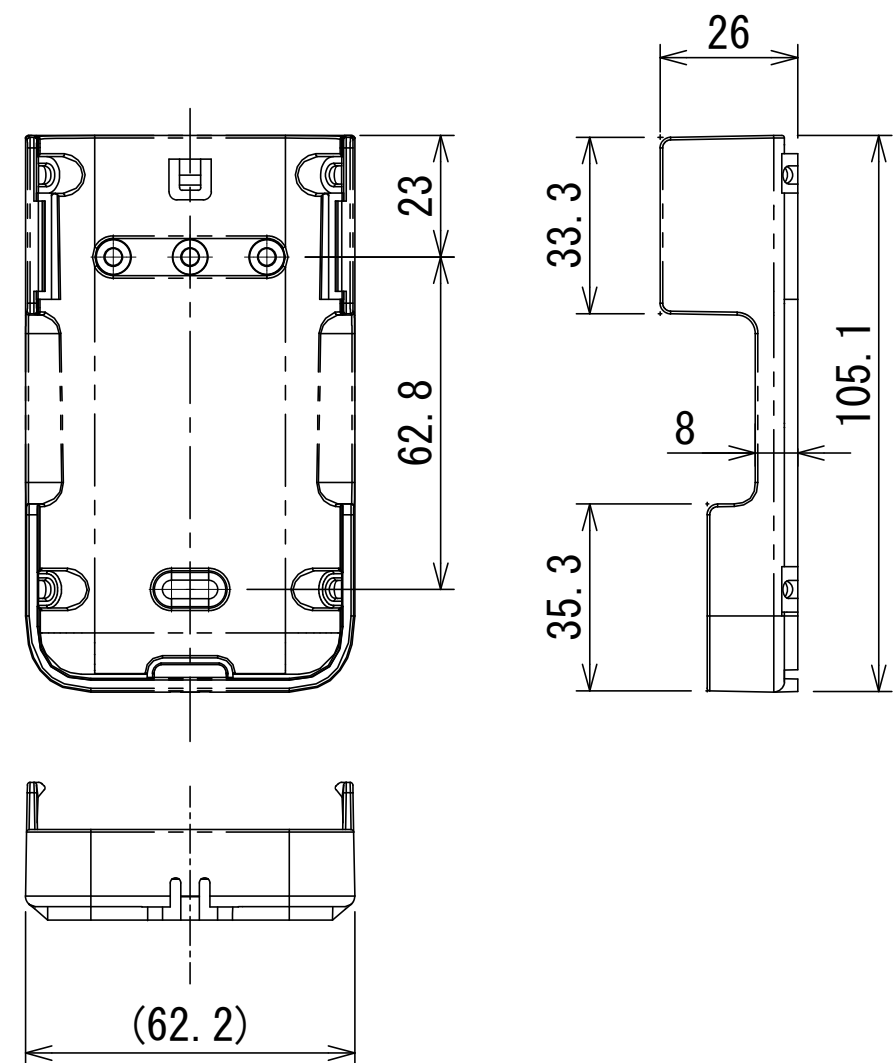
T25A1809-8X



ワイヤレスリモコン寸法図



リモコンホルダー（付属）寸法図



リモコン単品形名	製品形名	本体色
WX-TA01GJ	RBC-ATX41	フルムーンホワイ

適 用 機 種		図 面 番 号		T29E1406-02			
RBC-ATX41		品 名	東芝パッケージエアコン用別売部品 外 形 図		尺 度	図 法	三 角 法
			ワイヤレスリモコンキット				
		東芝キヤリア株式会社					