

東芝パッケージエアコン
ワイヤレスリモコン
（空冷インバータヒートポンプ式天井吊形）

(50/60Hz)

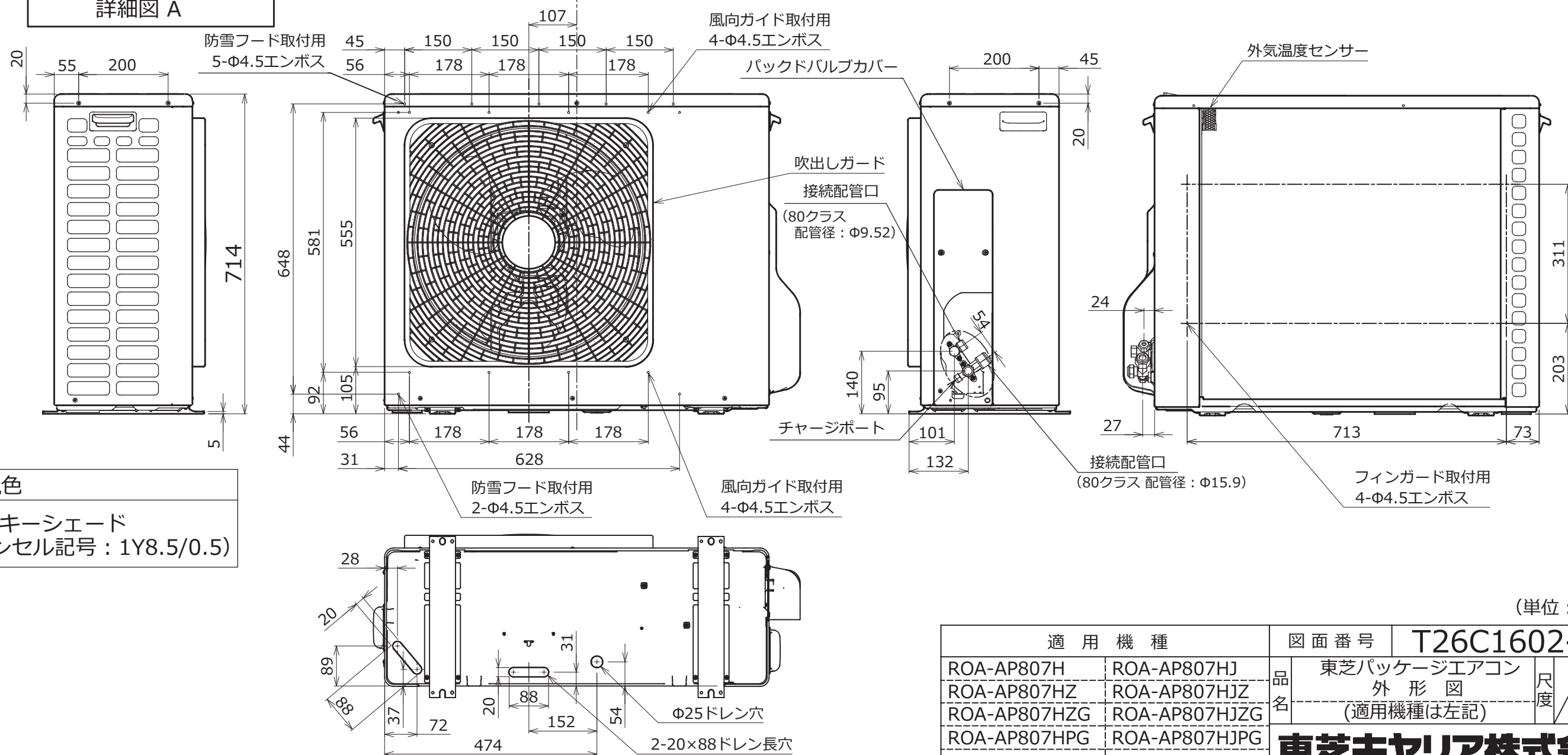
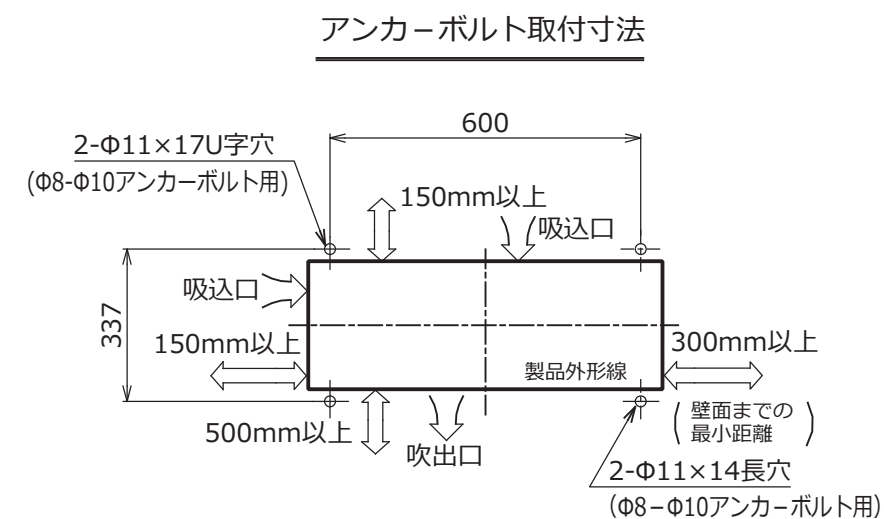
冷房性能 (注1)	定格冷房標準能力		kW	7.1<1.9~8.0>			
	顕熱比		-	0.74			
	定格冷房標準エネルギー消費効率		-	3.33/3.33			
	中間冷房標準能力		kW	3.2			
	中間冷房中温能力		kW	-			
	最小冷房中温能力		kW	-			
暖房性能 (注1)	定格暖房標準能力		kW	7.1<1.3~10.0>			
	定格暖房標準エネルギー消費効率		-	3.76/3.76			
	中間暖房標準能力		kW	3.4			
	最小暖房標準能力		kW	2.0			
	最大暖房低温能力		kW	7.4			
	通年エネルギー消費効率(注4)		-	5.6/5.6			
APF2015(JIS B 8616:2015)		-	5.3				
APF(JIS B 8616:2006)		-	3.54/3.54				
冷暖平均エネルギー消費効率		-	3.54/3.54				
電気特性 (注1)	電源		(注2)	単相 200V 50/60 Hz			
	消費電力	冷房	定格冷房標準	kW	2.13/2.13		
			中間冷房標準	kW	0.510/0.510		
			中間冷房中温	kW	-/		
			最小冷房中温	kW	-/		
		暖房	定格暖房標準	kW	1.89/1.89		
			中間暖房標準	kW	0.565/0.565		
			最小暖房標準	kW	0.368/0.368		
			最大暖房低温	kW	2.77/2.77		
	運転電流		(冷) (暖) (最大)	11.4/11.4 10.2/10.2 18.0/18.0			
	力率		(冷) (暖)	93/93 93/93			
	始動電流		A	-/			
	外形名		AIC-RP803H				
	外装		ビュアホワイト(マンセルN9.1)				
室内ユニット	高さ		mm	235			
	外形寸法	幅	mm	1,270			
		奥行	mm	690			
	総質量		kg	29			
	空気熱交換器		フィンチューブ				
	防音・断熱材		発泡ポリスチレン、ポリエチレンフォーム				
	送風装置	送風機	(注7)				
		風量 急/強+/強/弱+/弱	m ³ /min	23.5/17.3/16.7/13.5/12.5			
	電動機		kW	0.094			
	エアフィルタ		室内ユニットに付属				
	運転調整装置		(注3)	ワイヤレスリモコンスイッチ			
	ドレン口径(呼び径)		20(塩ビ管)				
	定格騒音(音響パワーレベル)		(注5)	dB(A)	56/53/51/46/44		
	急/強+/強/弱+/弱						
運転音(音圧レベル)		(注6)	dB(A)	41/38/36/31/29			
急/強+/強/弱+/弱							
電熱装置		取付不可					
室外機	形名		ROA-AP807HJ				
	外装		シルキーシェード(マンセル1Y8.5/0.5)				
	外形寸法	高さ	mm	714			
		幅	mm	859			
	総質量	奥行	mm	309			
		kg	49				
	形式		全密閉形				
	圧縮機	圧縮機用電動機定格出力	kW	1.50			
		極数	6				
	空気熱交換器		フィンチューブ				
	冷媒制御		(冷) (暖)	電子制御弁 電子制御弁			
	送風装置	送風機	プロペラファン				
		標準風量	m ³ /min	55.0			
	電動機		kW	0.071			
高圧スイッチ		MPa	- -				
低圧スイッチ		MPa	- -				
保護装置		吐出温度センサー 過電流センサー 圧縮機サーモ					
ケースヒータ		W	-				
定格騒音(音響パワーレベル)		(冷) (注5) (暖)	dB	69 68			
運転音(音圧レベル)		(冷) (注6) (暖)	dB	54 53			
IPコード		IPX4					
法定冷凍トン		1.22					
設計圧力	高圧部	MPa	4.15				
	低圧部	MPa	2.21				
冷媒・出荷時封入量		kg	R410A・1.80				
冷媒追加不要の最大実長		m	20				
冷媒追加量		g/m	40				
冷媒配管	室外機・室内ユニット間		mm	ガス側:φ15.9 液側:φ9.5			
	最大実長		m	30			
	最大落差		m	室外機が上の場合 : 30 室外機が下の場合 : 30			
	漏電遮断器		(注8)	30A、30mA 0.1sec以下			
	手元開閉器	開閉器容量	A	30			
		ヒューズ	A	30			
	配線用遮断器		A	30			
	電源配線	線径		電源線こう長(最大)			
		単線1.6mm		-/			
		単線2.0mm		-/			
		燃線3.5mm ²		14/14			
		燃線5.5mm ²		23/23			
		燃線8.0mm ²		-/			
		燃線14.0mm ²		-/			
燃線22.0mm ²		-/					
燃線38.0mm ²		-/					
連絡線	室外機・室内ユニット間	70 m以下	単線1.6mm×3本				

(注1) 冷房・暖房性能および電気特性は、JIS B 8616 : 2015による温度条件、基準配管《配管相当長7.5m(P40~P63形は5m)、落差0m》のときの値です。
くく内は能力範囲を示します。
(注2) 電源電圧は、変動があった場合でも±10%を超えないようにしてください。
(注3) ワイヤレスリモコンスイッチは別売部品です。
(注4) 経済産業省告示213号「エアコンディショナーの性能の向上に関する製造事業者等の判断基準等」
(通称：省エネ法基準値)における通年エネルギー消費効率は、「APF (JIS B 8616 : 2006)」が適用されます。
(注5) 定格騒音(音響パワーレベル)は、JIS B 8616 : 2015 に基づいた値です。
(注6) 運転音(音圧レベル)は、JIS B 8616 : 2006 に基づいた値です。
(注7) 定格風量は「急」です。
(注8) 漏電遮断器が地絡保護専用の場合には手元開閉器+ヒューズ、または配線用遮断器を設けてください。漏電遮断器は、高調波対応品を使用してください。



- 注) 1. ◎ は端子板を示します。
2. 破線、一点鎖線は現地配線を示します。
3. 室外機、室内ユニットの内部配線は、各々の機種
の配線図を参照してください。
4. リモコン配線には極性がないので、室内ユニット
端子板A, Bへの接続は逆になってもかまいません。

図 番	T25G1701	03	図 法
		214	
品 名	東芝パッケージエアコン外部結線図 (ワイヤレスシングルタイプ)	尺 度	単 位
形 名	東芝キャリア株式会社		



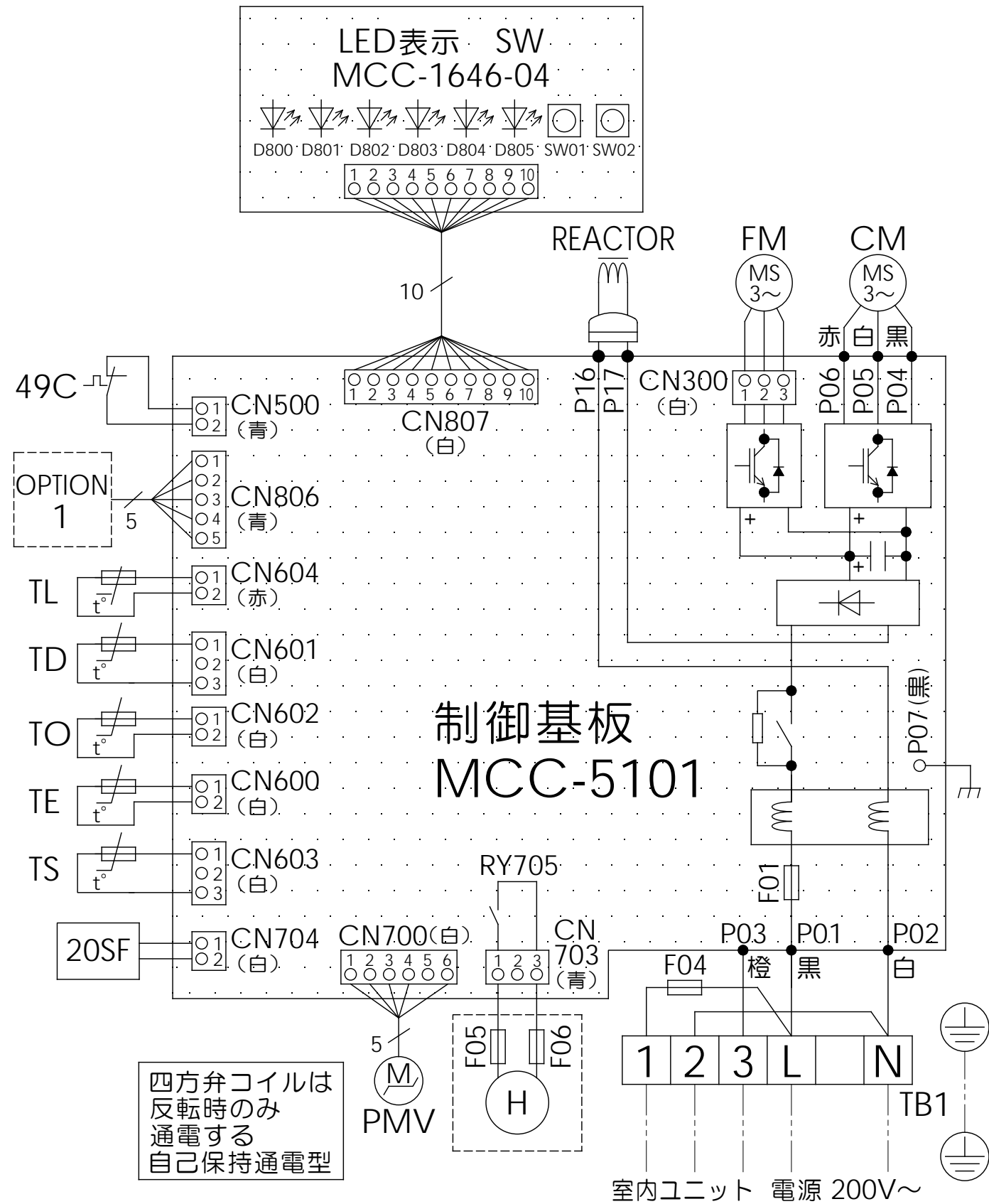
外観色

シルキーシェード
(マンセル記号：1Y8.5/0.5)

(単位：mm)

適用機種		図面番号		T26C1602-03	
ROA-AP807H	ROA-AP807HJ	品名	東芝パッケージエアコン 外形図 (適用機種は左記)	尺度	図法 三角法
ROA-AP807HZ	ROA-AP807HJZ				
ROA-AP807HZG	ROA-AP807HJZG				
ROA-AP807HPG	ROA-AP807HJPG				
		東芝キヤリア株式会社			

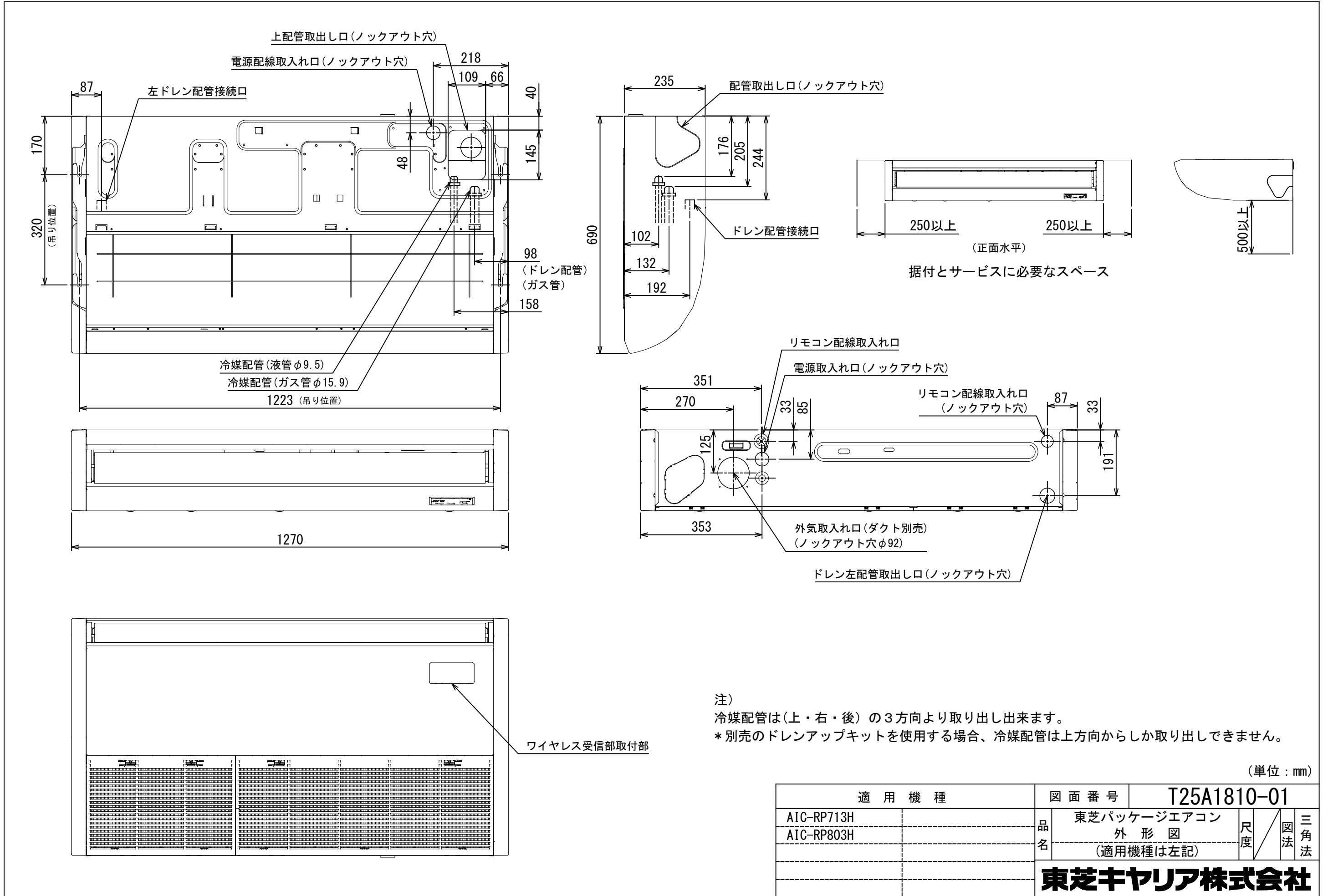
T26C1602-8Z



記号	品 名
49C	圧縮機 バイメタルサーモ
20SF	四方弁コイル
CM	圧縮機
FM	ファンモータ
F01	FUSE (メイン電源用) T25A AC250V～
F04	FUSE (室内-室外 渡り保護用) T10A AC250V～
F05 F06	FUSE (別売底板 凍結防止ヒータ用) T3.15A AC250V～
REACTOR	リアクタ
OPTION1	外部入力
PMV	電子制御弁コイル
TD	配管温度センサ (吐出)
TE	熱交センサ1
TL	熱交センサ2
TO	外気温度センサ
TS	配管温度センサ (吸込)
TB1	端子台
SW	LED表示

1. 二点鎖線は現地配線、破線は別売付属品を示します。
2. は端子台、 は接続端子、 はプリント基板のコネクタを示します。
3. は保護アースを示します。
4. はプリント基板を示します。

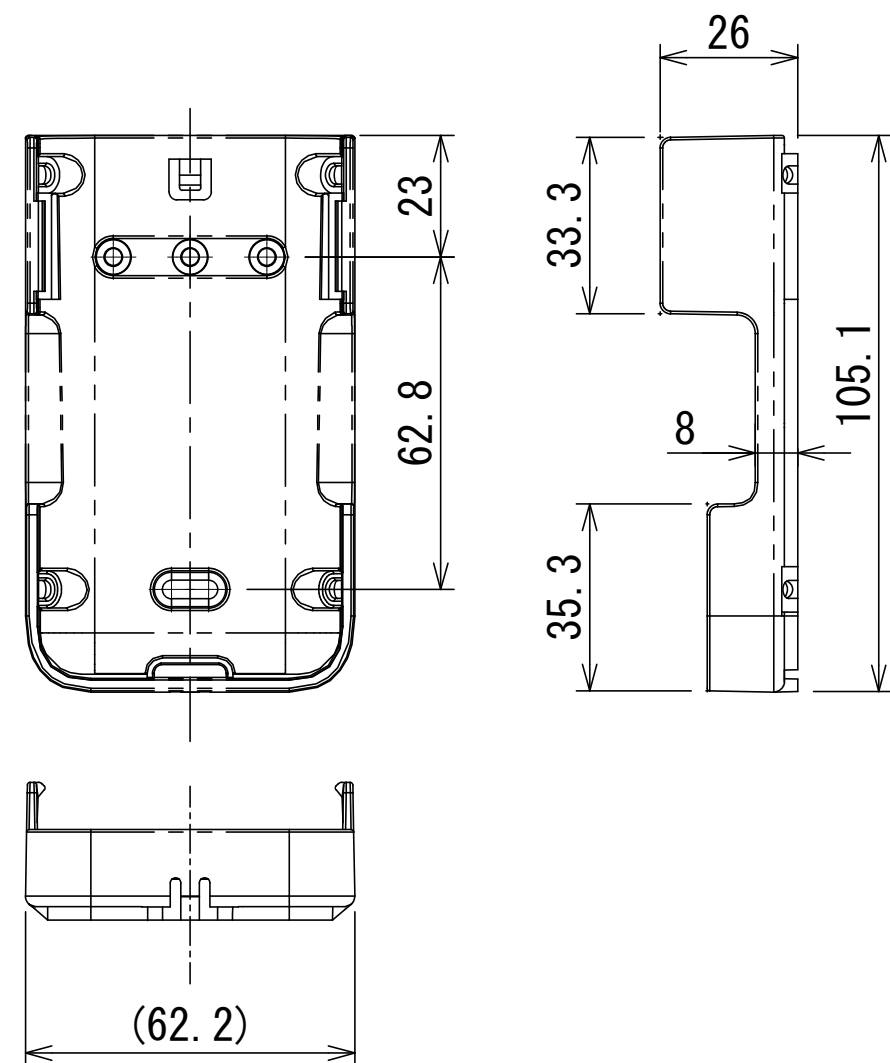
適 用 機 種		図 面 番 号		T 2 6 D 1 6 0 2 - 0 2				
ROA-AP637HJ	ROA-AP807HJ	品 名	東芝パッケージエアコン 配線図 (適用機種は左記)	尺 度		図 法	三 角 法	
ROA-AP637HJZ	ROA-AP807HJZ							
ROA-AP637HJZG	ROA-AP807HJZG							
ROA-AP637HJPG	ROA-AP807HJPG							
東芝キヤリア株式会社								



ワイヤレスリモコン寸法図



リモコンホルダー（付属）寸法図



リモコン単品形名	製品形名	本体色
WX-TA01GJ	RBC-ATX41	フルムーンホワイト

適 用 機 種		図 面 番 号		T29E1406-02			
RBC-ATX41		品 名	東芝パッケージエアコン用別売部品 外 形 図		尺 度	図 法	三 角 法
			ワイヤレスリモコンキット				
		東芝キヤリア株式会社					