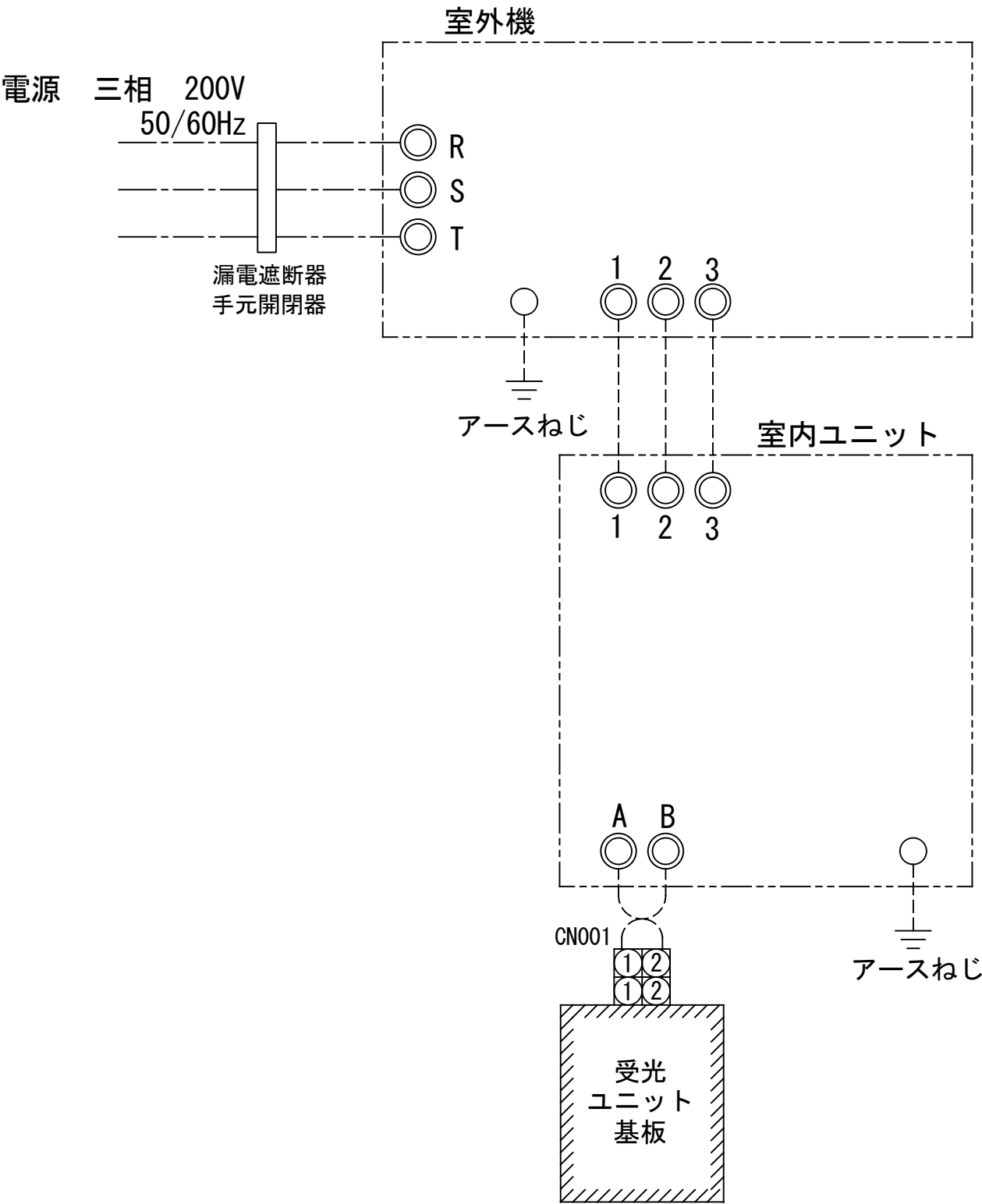


東芝パッケージエアコン  
ワイアレスリモコン  
（空冷インバータヒートポンプ式天井吊形）

(50/60Hz)

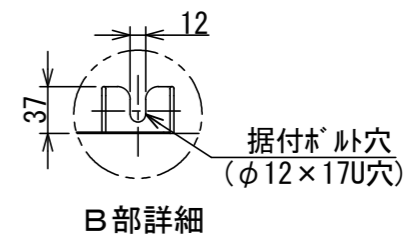
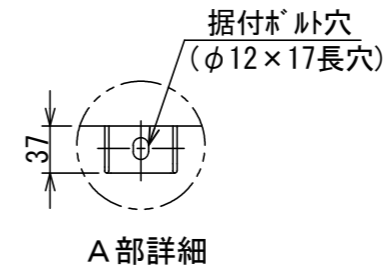
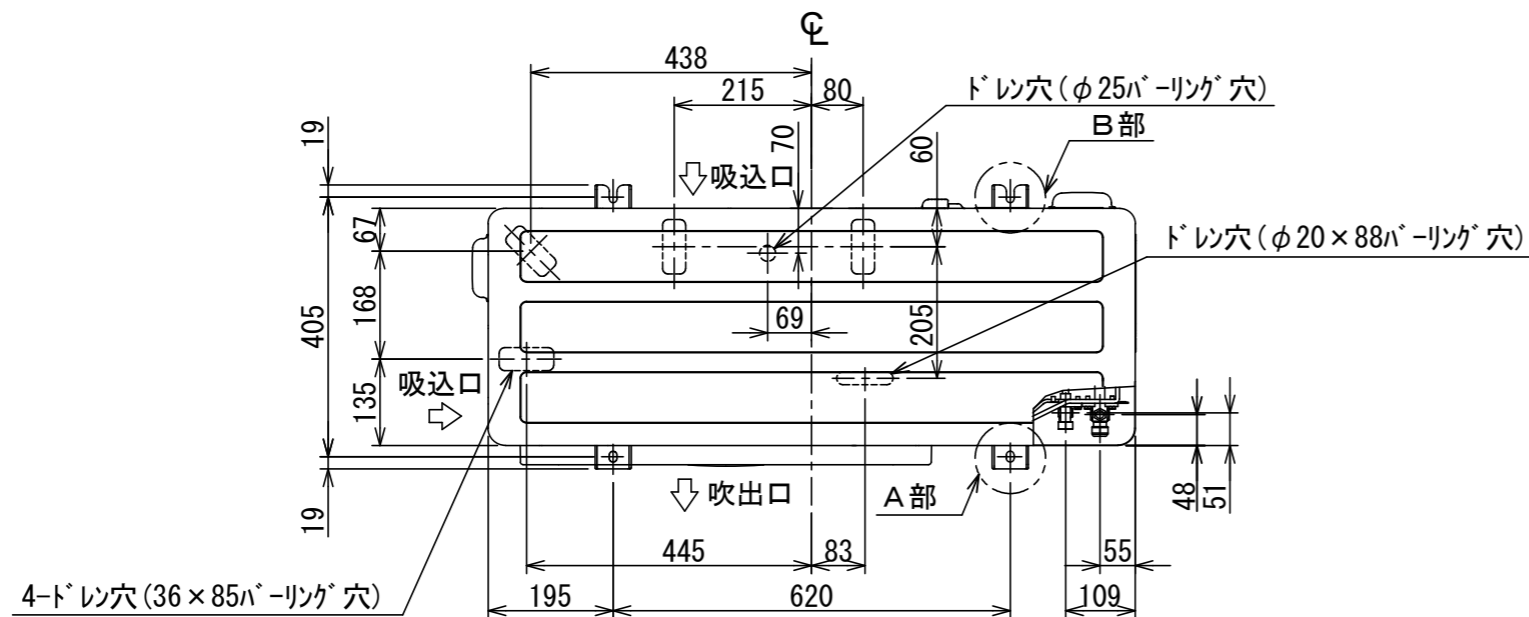
冷房性能 (注1)	定格冷房標準能力		kW	12.5<3.1～14.0>			
	顕熱比		-	0.70			
	定格冷房標準エネルギー消費効率		-	2.56 / 2.56			
	中間冷房標準能力		kW	5.7			
	中間冷房中温能力		kW	5.8			
	最小冷房中温能力		kW	3.4			
	定格暖房標準能力		kW	12.5<2.6～16.0>			
	定格暖房標準エネルギー消費効率		-	3.98 / 3.98			
	中間暖房標準能力		kW	5.7			
	最小暖房標準能力		kW	3.4			
暖房性能 (注1)	最大暖房低温能力		kW	14.8			
	通年エネルギー消費効率		(注4)				
	APF2015 (JIS B 8616:2015)		-	5.4 / 5.4			
	APF (JIS B 8616:2006)		-	5.1			
冷暖平均エネルギー消費効率		-	3.27 / 3.27				
電気特性 (注1)	電源		(注2)	三相 200V 50/60 Hz			
	消費電力	冷房	定格冷房標準	kW	4.88 / 4.88		
			中間冷房標準	kW	1.13 / 1.13		
			中間冷房中温	kW	1.00 / 1.00		
			最小冷房中温	kW	0.450 / 0.450		
		暖房	定格暖房標準	kW	3.14 / 3.14		
			中間暖房標準	kW	0.920 / 0.920		
			最小暖房標準	kW	0.540 / 0.540		
			最大暖房低温	kW	5.99 / 5.99		
	運転電流		(冷) (暖) (最大)	A	15.0 / 15.0 9.75 / 9.75 23.0 / 23.0		
	力率		(冷) (暖)	%	94 / 94 93 / 93		
	始動電流		A	- / -			
	外形名		AIC-RP1403H				
	外装		ビュアホワイト(マンセルN9.1)				
室内ユニット 二ツト	外形寸法	高さ	mm	235			
		幅	mm	1,586			
		奥行	mm	690			
	総質量		kg	37			
	空気熱交換器		フィンチューブ				
	防音・断熱材		発泡ポリスチレン、ポリエチレンフォーム				
	送風装置	送風機	シロッコファン				
		風量	(注7) 急/強+/強/弱+/弱	m³/min	31.0 / 27.0 / 25.5 / 21.0 / 20.0		
	電動機		kW	0.139			
	エアフィルタ		室内ユニットに付属				
	運転調整装置		(注3)	ワイヤレスリモコンスイッチ			
	ドレン口径(呼び径)		20(塩ビ管)				
	定格騒音(音響パワーレベル)	(注5)	急/強+/強/弱+/弱	dB(A)	59 / 57 / 56 / 51 / 50		
			運転音(音圧レベル)	(注6)	dB(A)	44 / 42 / 41 / 36 / 35	
電熱装置		取付不可					
室外機	形名		ROA-AP1407H				
	外装		シルキーシェード(マンセル1Y8.5/0.5)				
	外形寸法	高さ	mm	1,050			
		幅	mm	1,010			
		奥行	mm	370			
	総質量		kg	86			
	圧縮機	形式	全密閉形				
		圧縮機用電動機定格出力	kW	2.50			
	極数		4				
	空気熱交換器		フィンチューブ				
	冷媒制御	(冷)	電子制御弁				
		(暖)	電子制御弁				
	送風装置	送風機	プロペラファン				
		標準風量	m³/min	86.7			
電動機		kW	0.100				
高圧スイッチ		MPa	-	-			
低圧スイッチ		MPa	-	-			
保護装置		吐出温度センサー 過電流センサー 圧縮機サーモ					
ケースヒータ		W	-				
定格騒音(音響パワーレベル)	(注5)	(冷)	dB	75			
		(暖)	dB	75			
	運転音(音圧レベル)	(注6)	(冷)	dB	54		
		(暖)	dB	56			
IPコード		IPX4					
法定冷凍トン		2.43					
設計圧力	高圧部	MPa	4.15				
	低圧部	MPa	2.21				
冷媒・出荷時封入量		kg	R410A・2.90				
冷媒追加不要の最大実長		m	30				
冷媒追加量		g/m	40				
冷媒配管	室外機・室内ユニット間		mm	ガス側：φ15.9 液側：φ9.5			
	最大実長		m	50			
	最大落差		m	室外機が上の場合 : 30 室外機が下の場合 : 30			
電源配線	漏電遮断器		(注8)	30A、30mA 0.1sec以下			
	手元開閉器	開閉器容量	A	30			
		ヒューズ	A	30			
		配線用遮断器	A	30			
	電源配線			線径	電源線こう長(最大)		
				単線1.6mm	- / -		
				単線2.0mm	- / -		
				撚線3.5mm²	13 / 13		
				撚線5.5mm²	21 / 21		
				撚線8.0mm²	30 / 30		
				撚線14.0mm²	53 / 53		
				撚線22.0mm²	84 / 84		
			撚線38.0mm²	- / -			
	連絡線	室外機・室内ユニット間		75 m以下	単線1.6mm×3本		

(注1) 冷房・暖房性能および電気特性は、JIS B 8616:2015による温度条件、基準配管《配管相当長7.5m(P40~P63形は5m)、落差0m》のときの値です。  
くく内は能力範囲を示します。  
(注2) 電源電圧は、変動があった場合でも±10%を超えないようにしてください。  
(注3) ワイヤレスリモコンスイッチは別売部品です。  
(注4) 経済産業省告示213号「エアコンディショナーの性能の向上に関する製造事業者等の判断基準等」  
(通称：省エネ法基準値)における通年エネルギー消費効率は、「APF (JIS B 8616:2006)」が適用されます。  
(注5) 定格騒音(音響パワーレベル)は、JIS B 8616:2015に基づいた値です。  
(注6) 運転音(音圧レベル)は、JIS B 8616:2006に基づいた値です。  
(注7) 定格風量は「急」です。  
(注8) 漏電遮断器が地絡保護専用の場合には手元開閉器+ヒューズ、または配線用遮断器を設けてください。漏電遮断器は、高調波対応品を使用してください。

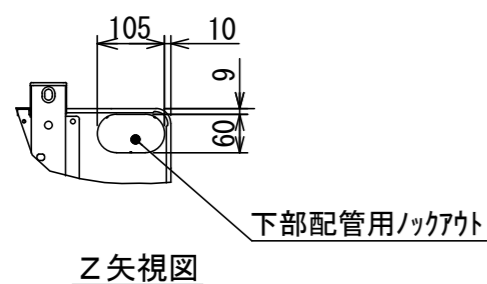
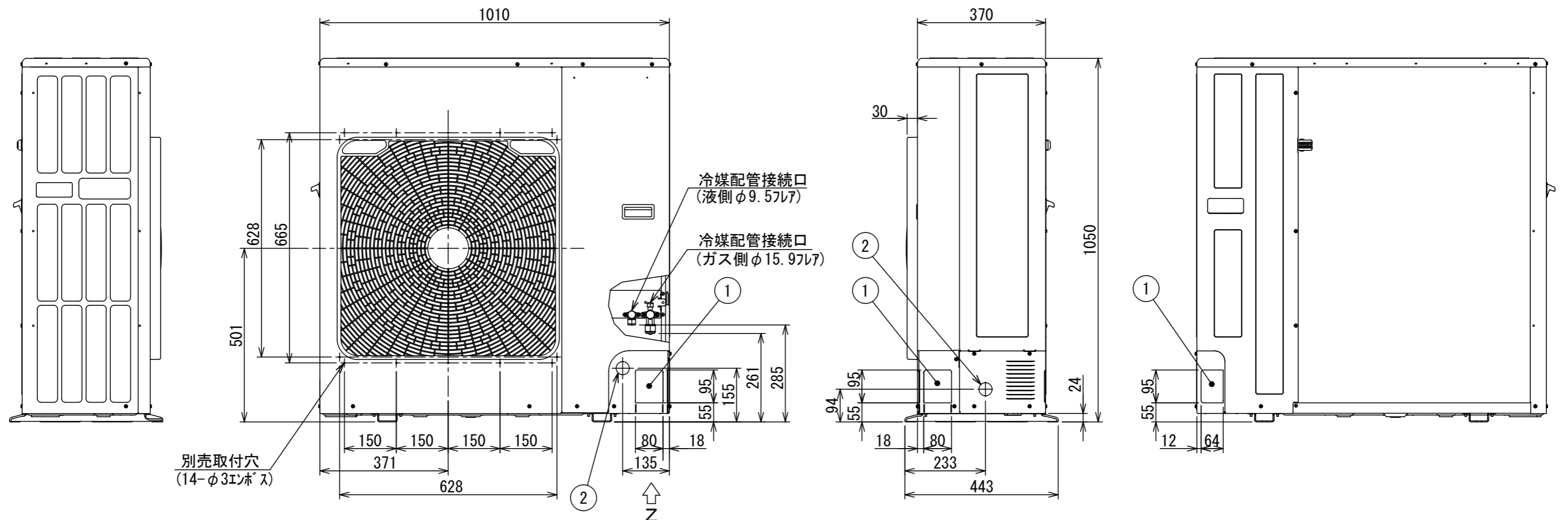


- 注) 1. 〇は端子板を示します。  
2. 破線、一点鎖線は現地配線を示します。  
3. 室外機、室内ユニットの内部配線は、各々の機種の配線図を参照してください。  
4. リモコン配線には極性がないので、室内ユニット端子板A, Bへの接続は逆になってもかまいません。

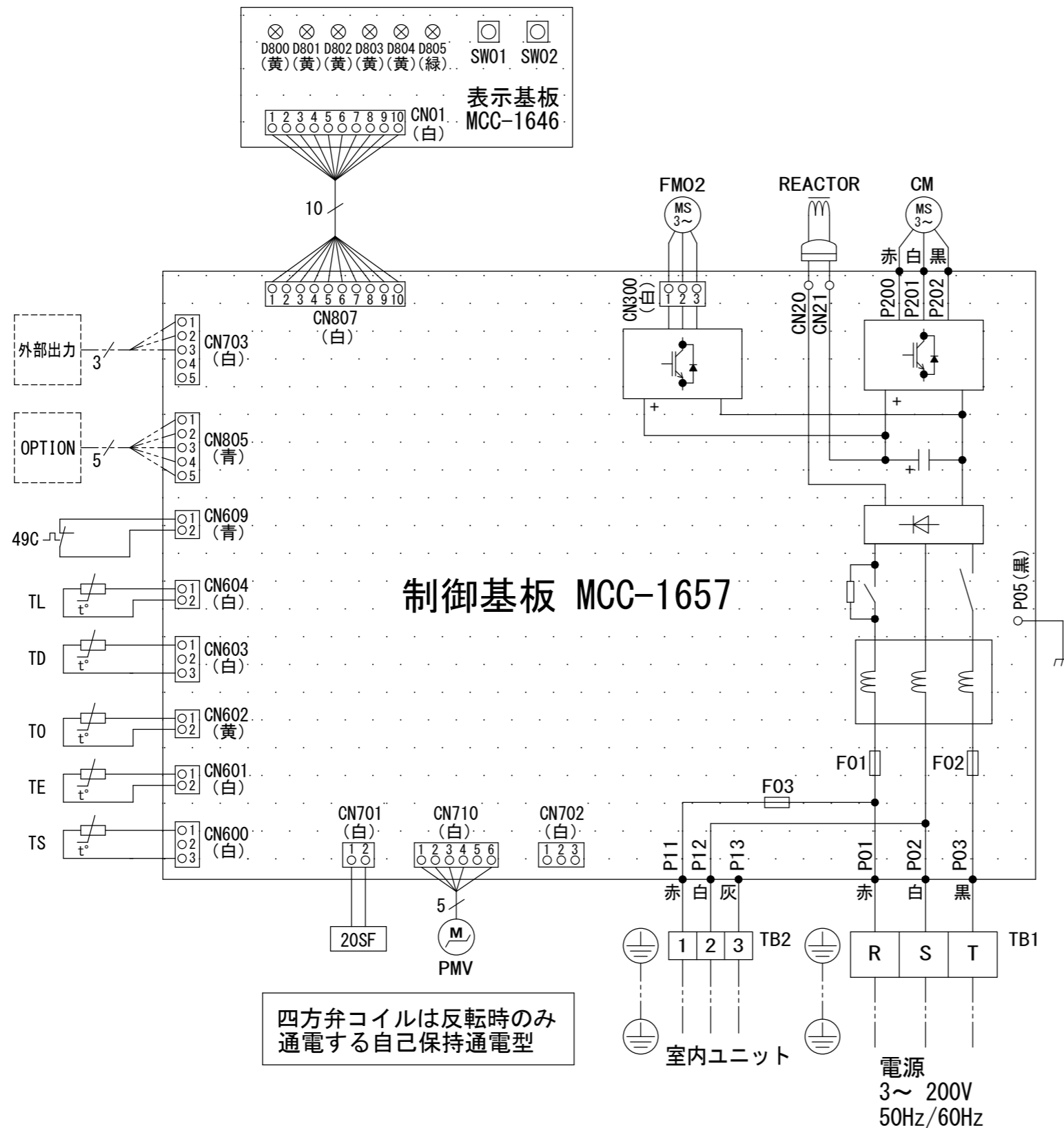
図番	T25G1702	03	図法
		214	
品名	東芝パッケージエアコン外部結線図 (ワイヤレスシングルタイプ)	尺度	単位
形名	東芝キャリア株式会社		



	名 称	記 事
①	冷媒配管取出口 室内外接続線取出口	ノックアウト穴
②	電源取入穴	φ38ノックアウト穴



適用機種			図面番号		T26C1503-01			
ROA-AP1127H	ROA-AP1407H	ROA-AP1607H	品名	東芝パッケージエアコン 外形図 (適用機種は左記)		尺度	図法	三角法
ROA-AP1127HZ	ROA-AP1407HZ	ROA-AP1607HZ						
ROA-AP1127HZG	ROA-AP1407HZG	ROA-AP1607HZG						
ROA-AP1127HPG	ROA-AP1407HPG	ROA-AP1607HPG						
			東芝キヤリア株式会社					

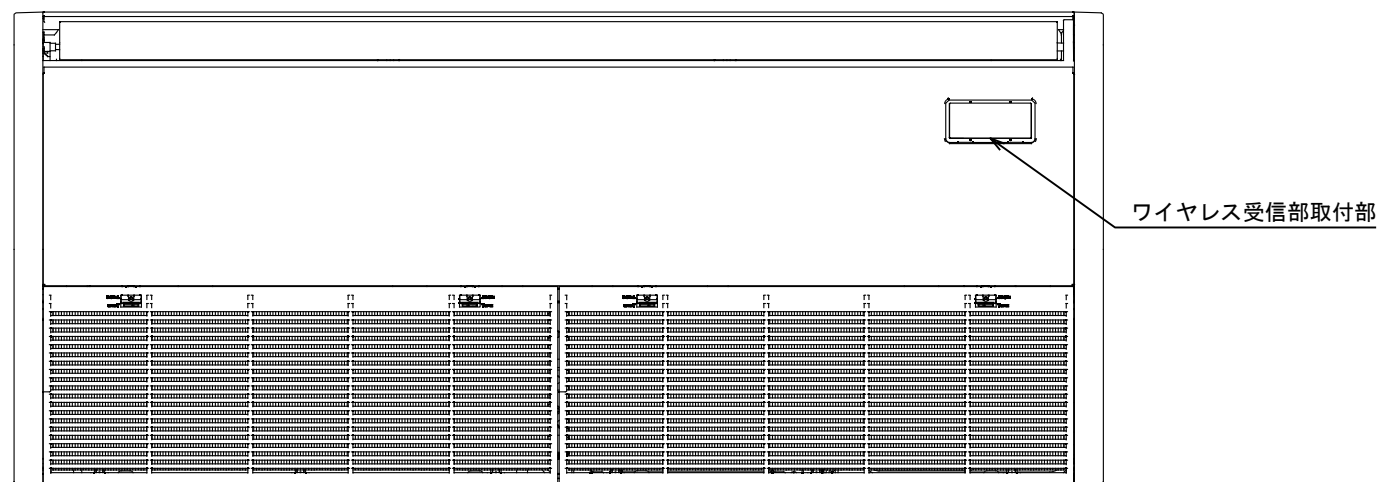
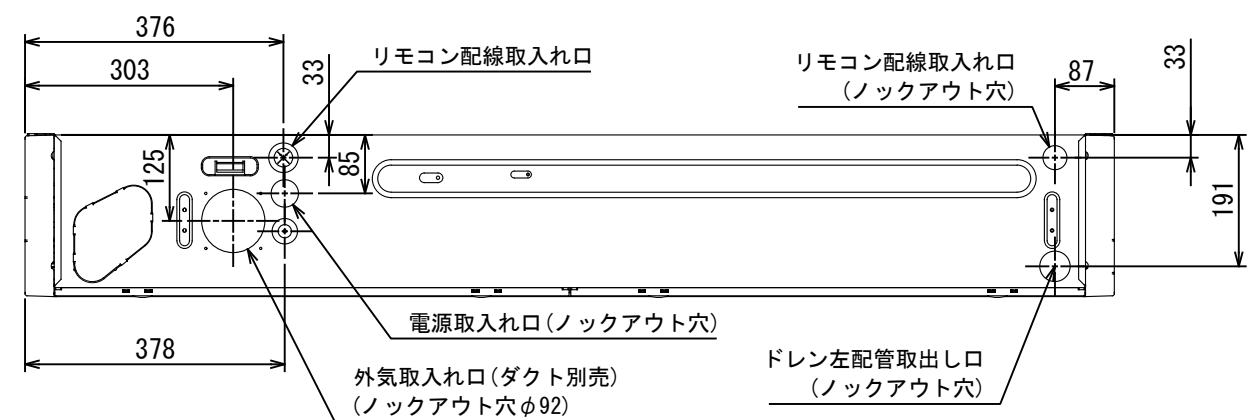
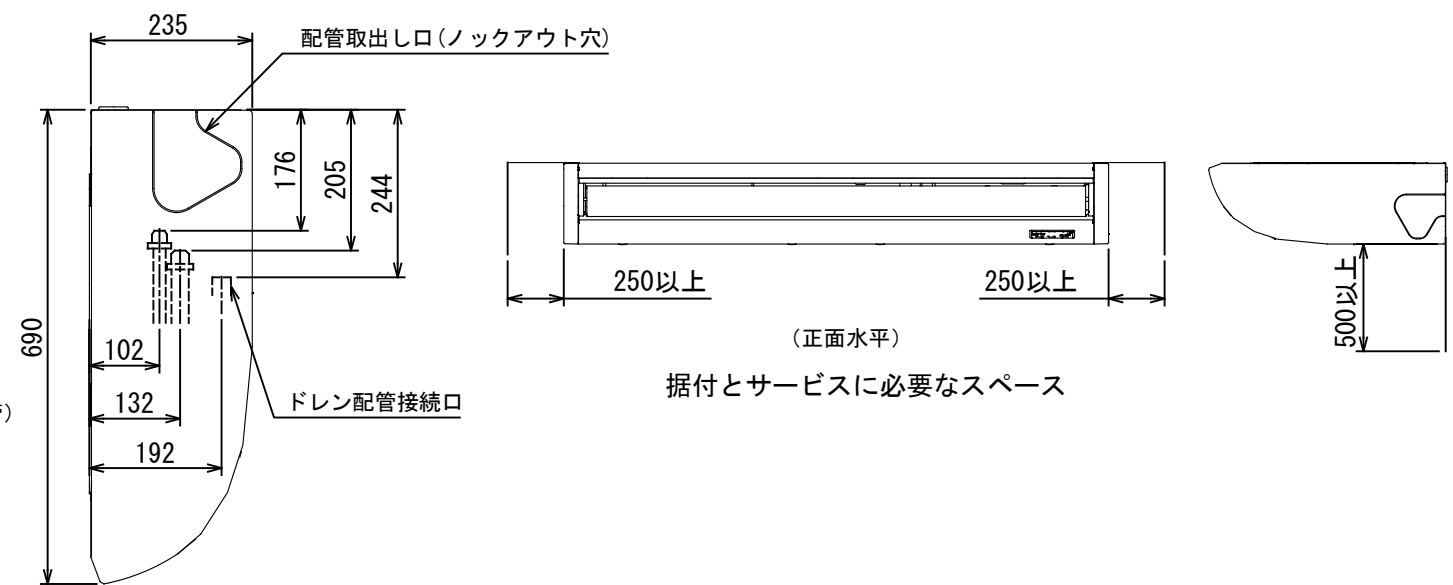
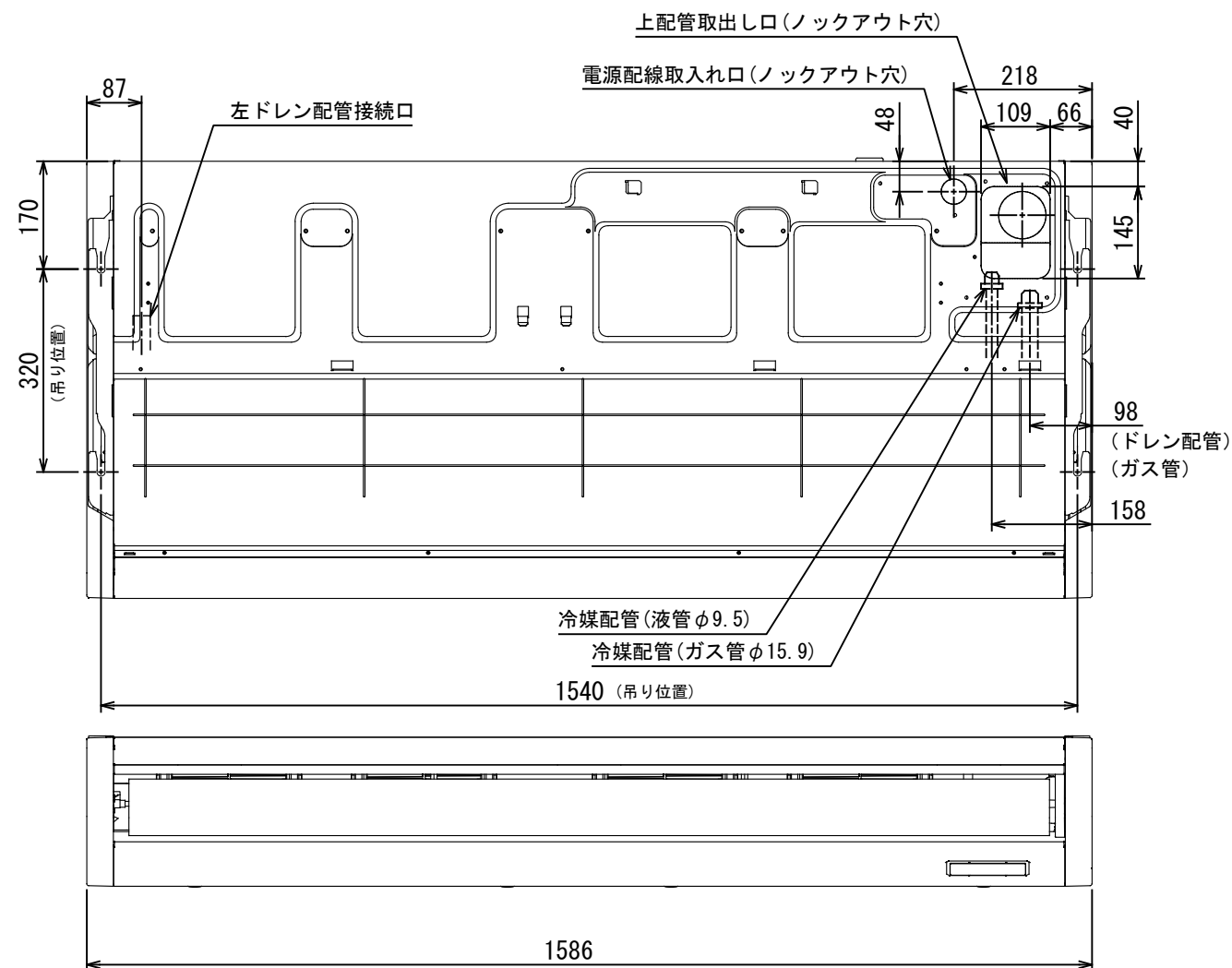


記号	品 名
20SF	四方弁コイル
49C	圧縮機バイメタルサーモ
CM	圧縮機
F01	FUSE (メイン電源用)
F02	30A/AC250V
F03	FUSE (室内-室外渡り保護用)
	T10A/AC250V
FM02	ファンモータ
REACTOR	リアクタ
PMV	電子制御弁コイル
TB1	端子台 (電源)
TB2	端子台 (室内-室外接続用)
TD	配管温度センサ (吐出)
TE	熱交センサ 1
TL	熱交センサ 2
T0	外気温度センサ
TS	配管温度センサ (吸込)

1. 二点鎖線は現地配線、破線は別売付属品を示します。
2. □ は端子台、—○— は接続端子、□□ はプリント基板のコネクタを示します。
3. ⊕ は保護アースを示します。
4. □□□□ はプリント基板を示します。

適 用 機 種			図 面 番 号		T26D1506-01		
ROA-AP1127H	ROA-AP1407H	ROA-AP1607H	品 名	東芝パッケージエアコン		尺 度	図 法
ROA-AP1127HZ	ROA-AP1407HZ	ROA-AP1607HZ		配 線 図			
ROA-AP1127HZG	ROA-AP1407HZG	ROA-AP1607HZG		(適用機種は左記)			
ROA-AP1127HPG	ROA-AP1407HPG	ROA-AP1607HPG					
東芝キヤリア株式会社							

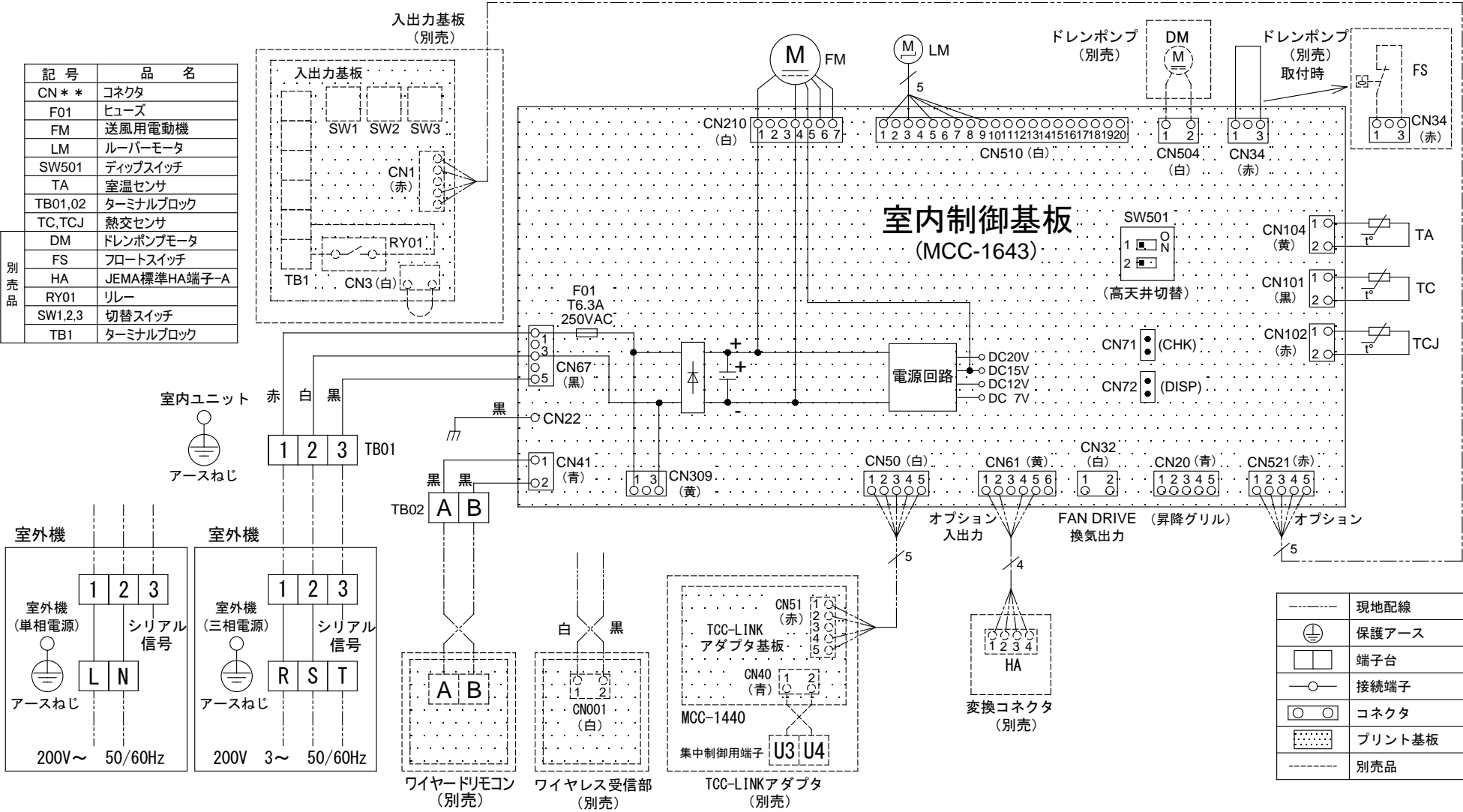
東芝キヤリア株式会社



注)  
冷媒配管は(上・右・後)の3方向より取り出し出来ます。  
\* 別売のドレンアップキットを使用する場合、冷媒配管は上方向からしか取り出しできません。

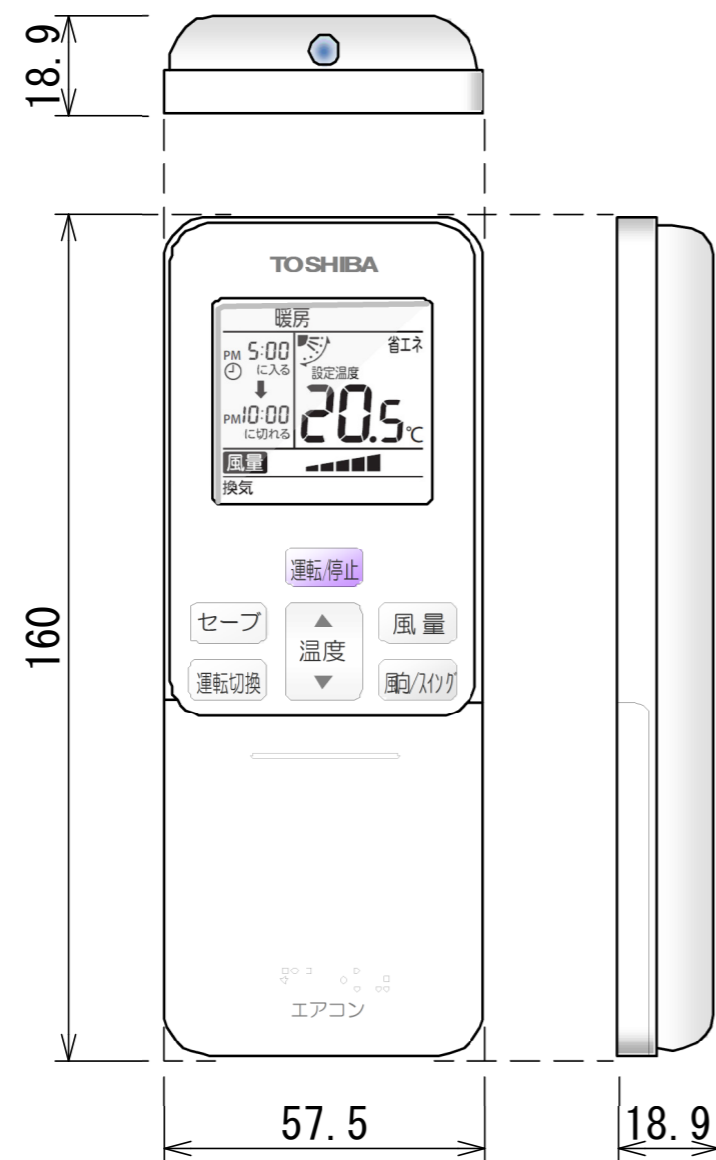
(単位：mm)

適用機種		図面番号		T25A1811-01			
AIC-RP1123H		品名	東芝パッケージエアコン 外形図 (適用機種は左記)		尺度	図法	三角法
AIC-RP1403H							
AIC-RP1603H							
		東芝キヤリア株式会社					

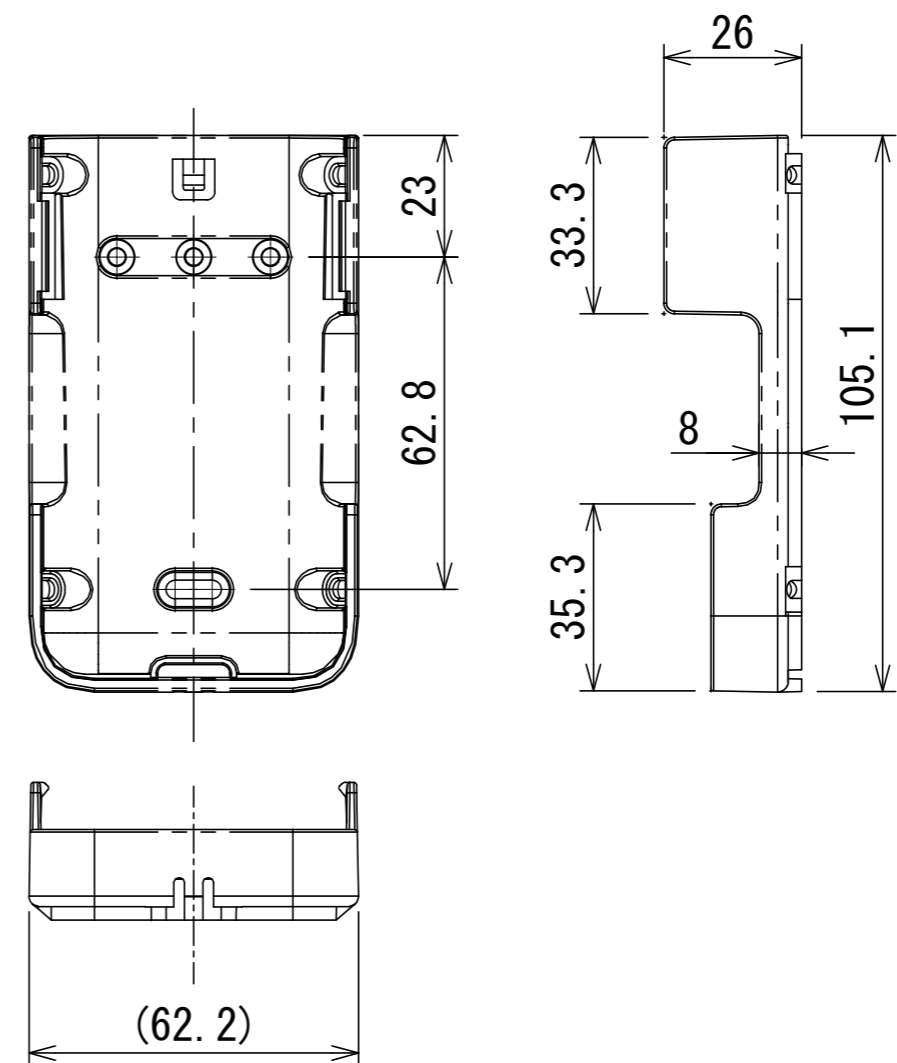


適 用 機 種		図 面 番 号		T25B1809-01			
AIC-RP403H	AIC-RP713H	品 名	東芝パッケージエアコン 配 線 図 (適用機種は左記)			尺 度	図 法
AIC-RP453H	AIC-RP803H						
AIC-RP503H	AIC-RP1123H						
AIC-RP563H	AIC-RP1403H						
AIC-RP633H	AIC-RP1603H						
東芝キヤリア株式会社							

ワイヤレスリモコン寸法図



リモコンホルダー（付属）寸法図



リモコン単品形名	製品形名	本体色
WX-TA01GJ	RBC-ATX41	フルムーンホワイト

適 用 機 種		図 面 番 号		T29E1406-02			
RBC-ATX41		品 名	東芝パッケージエアコン用別売部品 外 形 図		尺 度	図 法	三 角 法
			ワイヤレスリモコンキット				
		東芝キャリア株式会社					