

東芝パッケージエアコン
ワイヤレスリモコン

(空冷インバータヒートポンプ式天井吊形)

(50/60Hz)

| | | | | | | | | | | | | | |
|---------------------------|---------------------------|-------|---------------------|------------------------|-----------------------|----------------------|------------------------|---------------------|-------------------------------|-------------------|---------|--------------------------------|--|
| 冷房性能 (注1) | 定格冷房標準能力 | | kW | 14.0 < 3.1 ~ 16.0 > | | 室内機 | 形 名 | | ROA-AP1607H | | | | |
| | 額 熱 比 | | - | 0.78 | | | 外 装 | | シルキーシェード(マンセル1Y8.5/0.5) | | | | |
| | 定格冷房標準エネルギー消費効率 | | - | 2.46 / 2.46 | | | 外形寸法 | 高 さ | | mm | 1,050 | | |
| | 中間冷房標準能力 | | kW | 6.3 | | | | 幅 | | mm | 1,010 | | |
| | 中間冷房中温能力 | | kW | 6.4 | | | | 奥 行 | | mm | 370 | | |
| 暖房性能 (注1) | 最小冷房中温能力 | | kW | 3.6 | | 室外機 | 総 質 量 | | kg | 91 | | | |
| | 定格暖房標準能力 | | kW | 14.0 < 2.6 ~ 18.0 > | | | 形 式 | | 全密閉形 | | | | |
| | 定格暖房標準エネルギー消費効率 | | - | 3.79 / 3.79 | | | 圧 縮 機 | 圧縮機用電動機定格出力 | | kW | 3.10 | | |
| | 中間暖房標準能力 | | kW | 6.3 | | | | 極 数 | | 4 | | | |
| | 最小暖房標準能力 | | kW | 3.7 | | | 空 気 熱 交 換 器 | | フィンドチューブ | | | | |
| 通年エネルギー消費効率 | 最大暖房低温能力 | | kW | 16.6 | | 冷媒制御 | (冷) | | 電子制御弁 | | | | |
| | (注5) | | | | (暖) | | 電子制御弁 | | | | | | |
| | APF2015 (JIS B 8616:2015) | | - | 4.9 / 4.9 | | | 送風装置 | 送 風 機 | | プロペラファン | | | |
| APF (JIS B 8616:2006) | | - | 4.7 | | 標 準 風 量 | | | m ³ /min | 88.8 | | | | |
| 冷 暖 平 均 エ ネ ル ギ ー 消 費 効 率 | | - | 3.13 / 3.13 | | 電 動 機 | | | kW | 0.100 | | | | |
| 電気特性 (注1) | 電 源 | | (注2) | 三相 200V 50/60 Hz | | 機 | 高圧スイッチ | | MPa | - | - | | |
| | 消費電力 | 冷房 | 定格冷房標準 | kW | 5.70 / 5.70 | | 低圧スイッチ | | MPa | - | - | | |
| | | | 中間冷房標準 | kW | 1.44 / 1.44 | | 保 護 装 置 | | 吐出温度センサー 過電流センサー 圧縮機サーモ | | | | |
| | | | 中間冷房中温 | kW | 1.29 / 1.29 | | | | | | | | |
| | | | 最小冷房中温 | kW | 0.600 / 0.600 | | | | | | | | |
| | | 暖房 | 定格暖房標準 | kW | 3.69 / 3.69 | | ケースヒータ | | W | - | | | |
| | 中間暖房標準 | | kW | 1.06 / 1.06 | | | 定格騒音(音響パワーレベル) | | (冷) | dB | 75 | | |
| | 最小暖房標準 | | kW | 0.580 / 0.580 | | | (注6) (暖) | | dB | 75 | | | |
| | 最大暖房低温 | | kW | 7.50 / 7.50 | | | 運転音(音圧レベル) | | (冷) | dB | 54 | | |
| | (暖) | | | | (注7) (暖) | | dB | 56 | | | | | |
| | 運 転 電 流 | | (冷) | A | 17.5 / 17.5 | | I P コード | | IPX4 | | | | |
| | (暖) | | (最大) | A | 11.3 / 11.3 | | 法定冷凍トン | | 2.57 | | | | |
| | (暖) | | (最大) | A | 24.6 / 24.6 | | 設計圧力 | | 高 圧 部 | MPa | 4.15 | | |
| | 力 率 | | (冷) | % | 94 / 94 | | 低 圧 部 | | MPa | 2.21 | | | |
| | (暖) | | (最大) | % | 94 / 94 | | 冷媒・出荷時封入量 | | kg | R410A・3.20 | | | |
| 始 動 電 流 | | (暖) | A | - | | 冷媒追加不要の最大実長 | | m | 30 | | | | |
| 室内ユニット (注3) | 形 名 | | AIC-RP503H | | 冷媒配管 | 冷媒追加量 | | g/m | 主配管：40 分岐配管：20 | | | | |
| | 外 装 | | ピュアホワイト(マンセルN9.1) | | | 冷媒配管 | 室外機・分岐管間 | | mm | ガス側：φ15.9 液側：φ9.5 | | | |
| | 外形寸法 | 高 さ | | mm | | | 235 | | 分岐管・室内ユニット間 | | mm | ガス側：φ12.7 液側：φ6.4 | |
| | | 幅 | | mm | | | 950 | | 最 大 実 長 | | m | 50 | |
| | | 奥 行 | | mm | | | 690 | | 最 大 落 差 | | m | 室外機が上の場合 : 30 室外機が下の場合 : 30 | |
| | 総 質 量 | | kg | 23 | | | 分 岐 配 管 最 大 長 さ | | m | 15 | | | |
| | 空 気 熱 交 換 器 | | フィンドチューブ | | | | 分岐配管長さの最大差 | | m | 10 | | | |
| | 防 音 ・ 断 熱 材 | | 発泡ポリスチレン、ポリエチレンフォーム | | | | 漏 電 遮 断 器 | | (注9) | 30A、30mA 0.1sec以下 | | | |
| | 送風装置 | 送 風 機 | | シロッコファン | | | 手元開閉器 | | 開 閉 器 容 量 | A | 30 | | |
| | | 風 量 | | (注8) | | | m ³ /min | ヒ ュ ー ズ | | A | 30 | | |
| | 電 動 機 | | kW | 0.094 | | 配 線 用 遮 断 器 | | A | 30 | | | | |
| | エ ア フ ィ ル タ | | 室内ユニットに付属 | | | 電源配線 | 電 源 配 線 | | 線 径 | 電源線こう長(最大) | | | |
| | 運 転 調 整 装 置 | | (注4) | ワイヤレスリモコンスイッチ | | | 単線1.6mm | | - | | | | |
| | ド レ ン ロ 径(呼び径) | | 20(塩ビ管) | | | | 単線2.0mm | | - | | | | |
| | 定格騒音(音響パワーレベル) | | (注6) | dB(A) | | | 52 / 51 / 50 / 45 / 43 | | 燃線3.5mm ² | | 12 / 12 | | |
| 急/強+/強/弱+/弱 | | | | 燃線5.5mm ² | | | 20 / 20 | | | | | | |
| 運転音(音圧レベル) | (注7) | | dB(A) | 37 / 36 / 35 / 30 / 28 | | 燃線8.0mm ² | | 28 / 28 | | | | | |
| | 急/強+/強/弱+/弱 | | | | 燃線14.0mm ² | | 50 / 50 | | | | | | |
| | 電 熱 装 置 | | 取付不可 | | 燃線22.0mm ² | | 79 / 79 | | | | | | |
| | | | | 燃線38.0mm ² | | - | | | | | | | |
| | | | | | | | | | | | | | |
| | | | | | | | | | | | | | |
| | | | | | | | | | | | | | |
| | | | | | | | | | | | | | |
| | | | | | | | | | | | | | |
| | | | | | | | | | | | | | |
| | | | | | | | | | | | | | |
| | | | | | | | | | | | | | |
| | | | | | | | | | | | | | |
| | | | | | | | | | | | | | |
| | | | | | | | | | | | | | |
| | | | | | | | | | | | | | |
| | | | | | | | | | | | | | |
| | | | | | | | | | | | | | |
| | | | | | | | | | | | | | |
| | | | | | | | | | | | | | |
| | | | | | | | | | | | | | |
| | | | | | | | | | | | | | |
| | | | | | | | | | | | | | |
| | | | | | | | | | | | | | |
| | | | | | | | | | | | | | |
| | | | | | | | | | | | | | |
| | | | | | | | | | | | | | |
| | | | | | | | | | | | | | |
| | | | | | | | | | | | | | |
| | | | | | | | | | | | | | |
| | | | | | | | | | | | | | |
| | | | | | | | | | | | | | |
| | | | | | | | | | | | | | |
| | | | | | | | | | | | | | |
| | | | | | | | | | | | | | |
| | | | | | | | | | | | | | |
| | | | | | | | | | | | | | |
| | | | | | | | | | | | | | |
| | | | | | | | | | | | | | |
| | | | | | | | | | | | | | |
| | | | | | | | | | | | | | |
| | | | | | | | | | | | | | |
| | | | | | | | | | | | | | |
| | | | | | | | | | | | | | |
| | | | | | | | | | | | | | |
| | | | | | | | | | | | | | |
| | | | | | | | | | | | | | |
| | | | | | | | | | | | | | |
| | | | | | | | | | | | | | |
| | | | | | | | | | | | | | |
| | | | | | | | | | | | | | |
| | | | | | | | | | | | | | |
| | | | | | | | | | | | | | |
| | | | | | | | | | | | | | |
| | | | | | | | | | | | | | |
| | | | | | | | | | | | | | |
| | | | | | | | | | | | | | |
| | | | | | | | | | | | | | |
| | | | | | | | | | | | | | |
| | | | | | | | | | | | | | |
| | | | | | | | | | | | | | |
| | | | | | | | | | | | | | |
| | | | | | | | | | | | | | |
| | | | | | | | | | | | | | |
| | | | | | | | | | | | | | |
| | | | | | | | | | | | | | |
| | | | | | | | | | | | | | |
| | | | | | | | | | | | | | |
| | | | | | | | | | | | | | |

(注1) 冷房・暖房性能および電気特性は、JIS B 8616:2015による温度条件、基準配管《配管相当長7.5m(P40~P63形は5m)、落差0m》のときの値です。
くく内は能力範囲を示します。

(注2) 電源電圧は、変動があった場合でも±10%を超えないようにしてください。

(注3) 同一室内ユニットを3台使用し、表示は室内ユニット1台あたりの値を示します。

(注4) ワイヤレスリモコンスイッチは別売部品です。

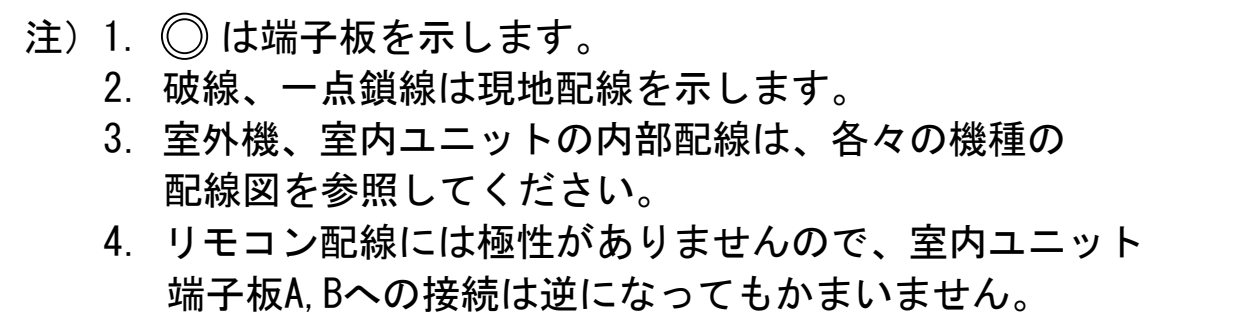
(注5) 経済産業省告示213号「エアコンディショナーの性能の向上に関する製造事業者等の判断基準等」
(通称：省エネ法基準値)における通年エネルギー消費効率は、「APF (JIS B 8616:2006)」が適用されます。

(注6) 定格騒音(音響パワーレベル)は、JIS B 8616:2015に基づいた値です。

(注7) 運転音(音圧レベル)は、JIS B 8616:2006に基づいた値です。

(注8) 定格風量は「急」です。

(注9) 漏電遮断器が地絡保護専用の場合には手元開閉器+ヒューズ、または配線用遮断器を設けてください。漏電遮断器は、高調波対応品を使用してください。

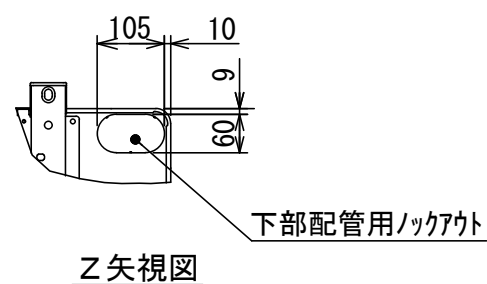
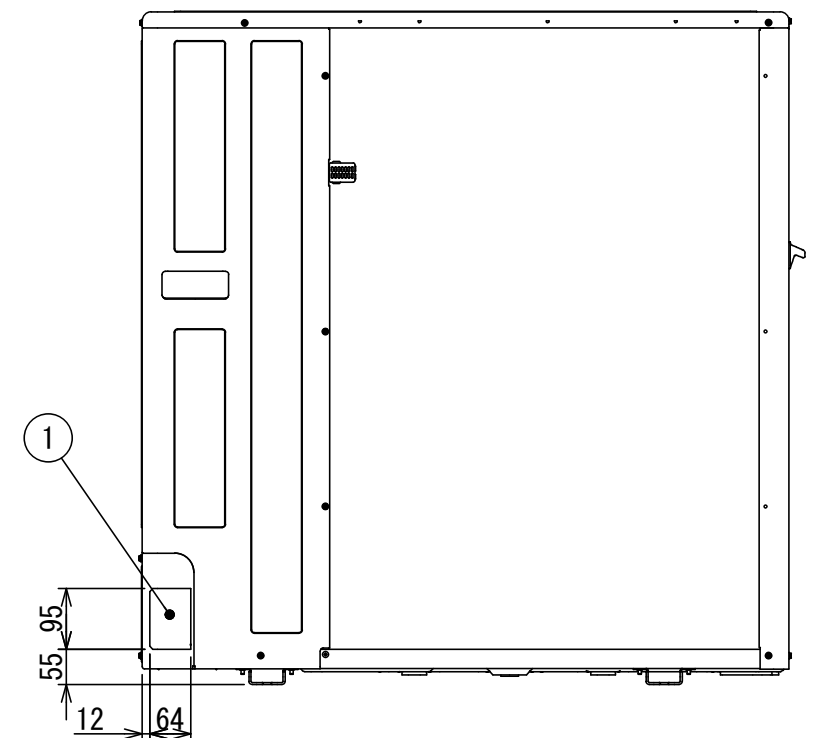
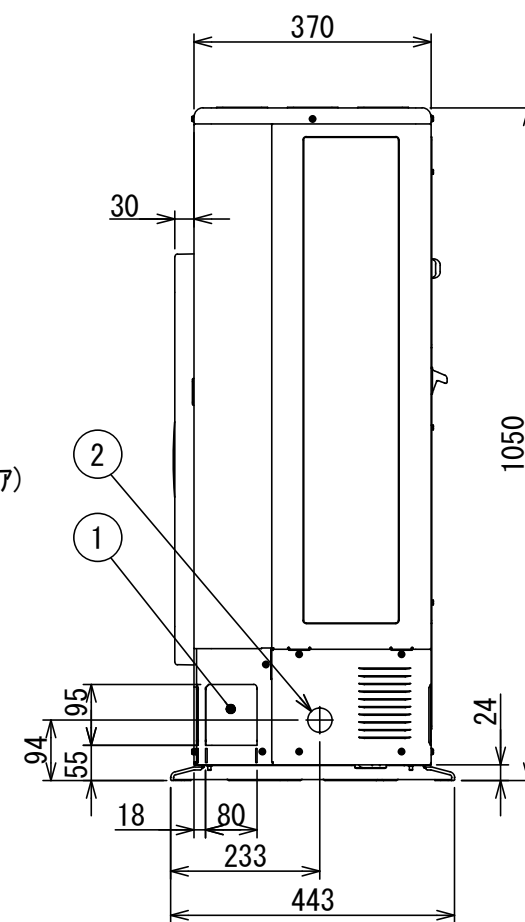
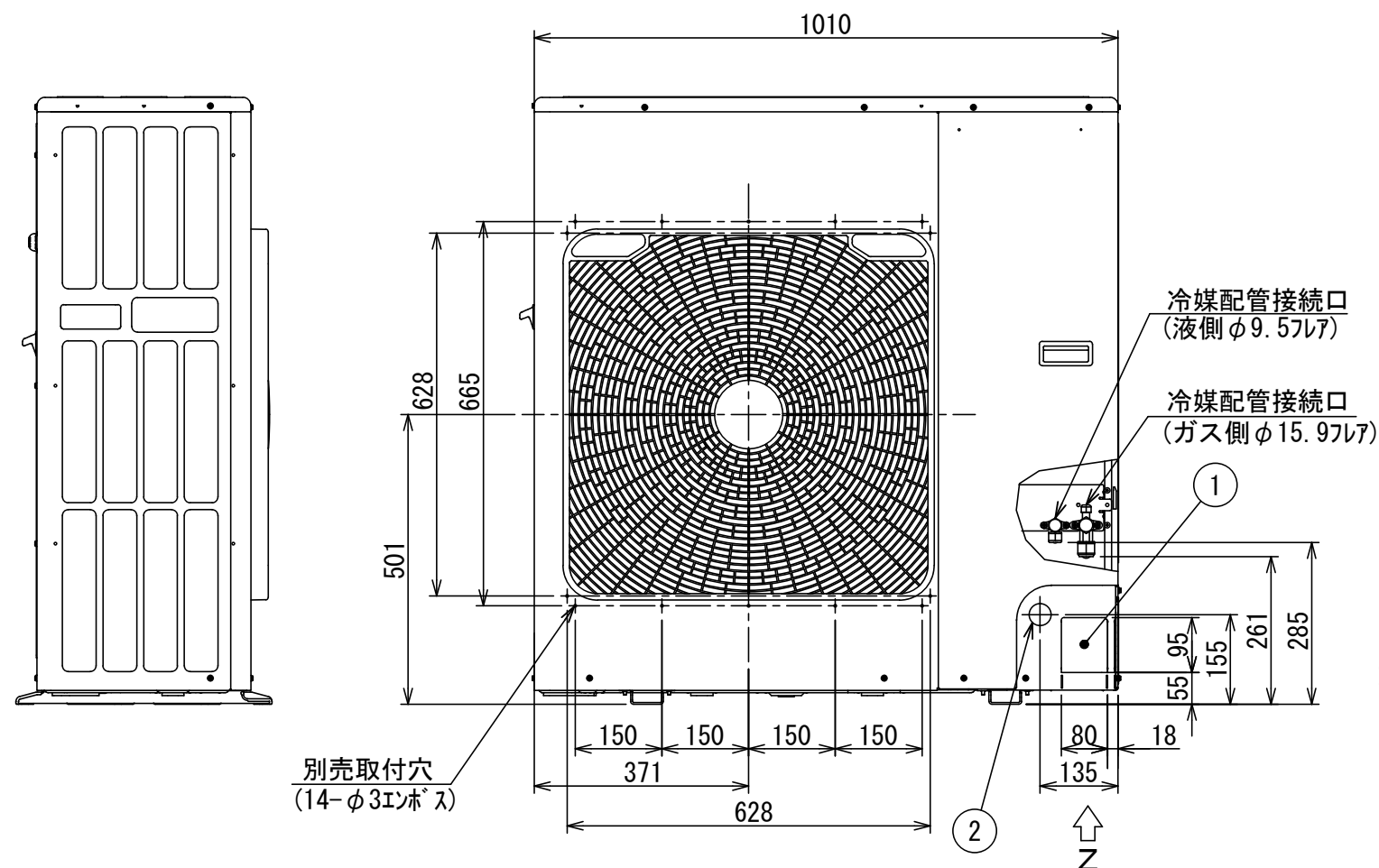


| | | | |
|----|------------------------------------|-----|----|
| 図番 | T25G1803 | 02 | 図法 |
| | | 214 | |
| 品名 | 東芝パッケージエアコン外部結線図 (ワイヤレストリプルタイプ) | 尺度 | 単位 |
| 形名 | | | |

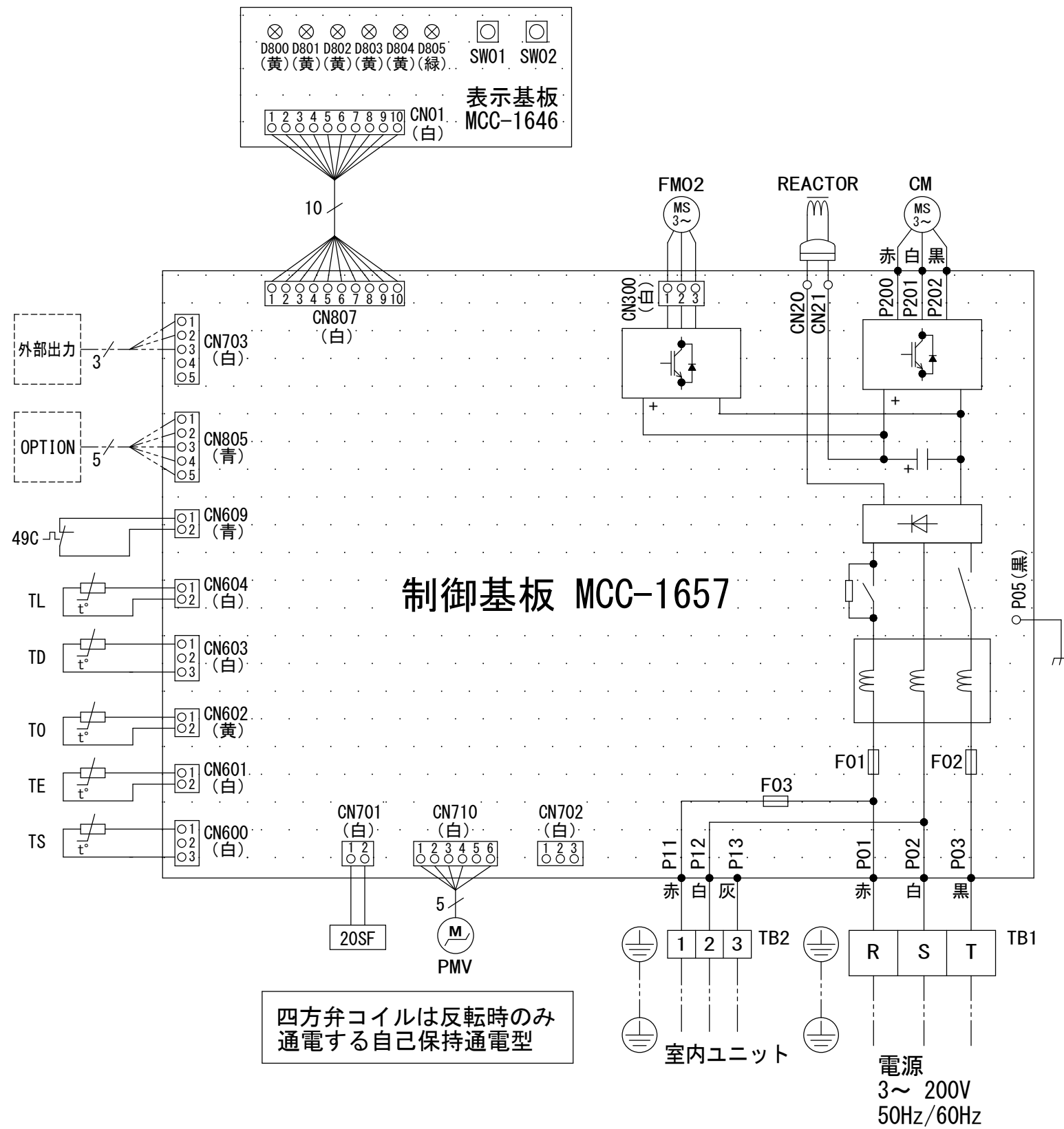
東芝キャリア株式会社



| | 名 称 | 記 事 |
|---|----------------------|------------|
| ① | 冷媒配管取出口 室内外接続線取出口 | ノックアウト穴 |
| ② | 電源取入穴 | φ38ノックアウト穴 |



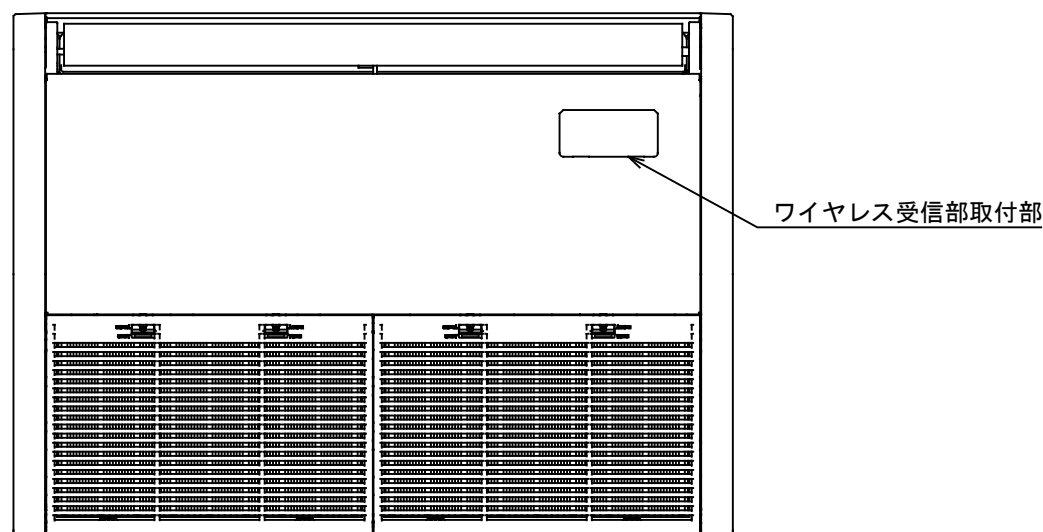
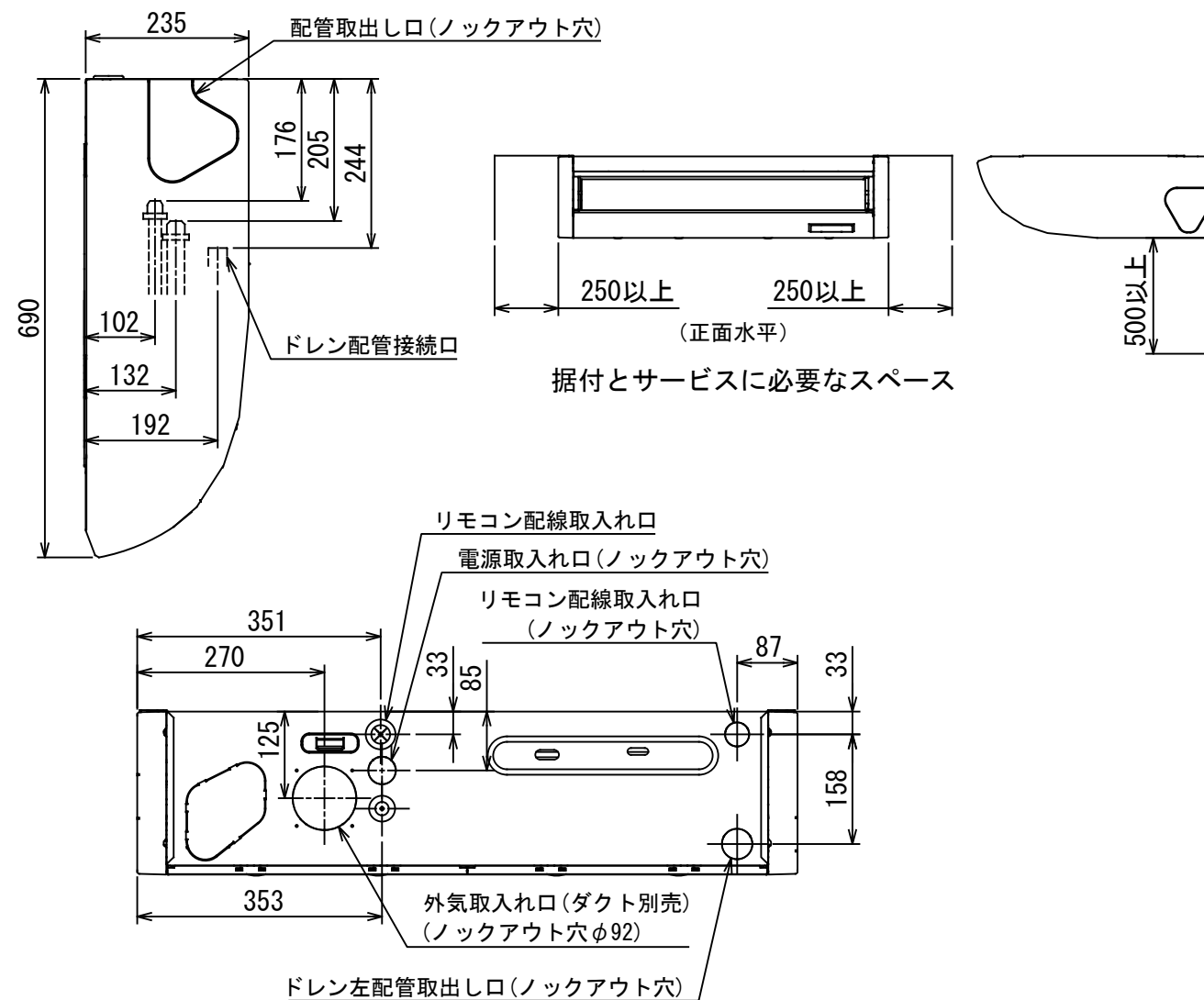
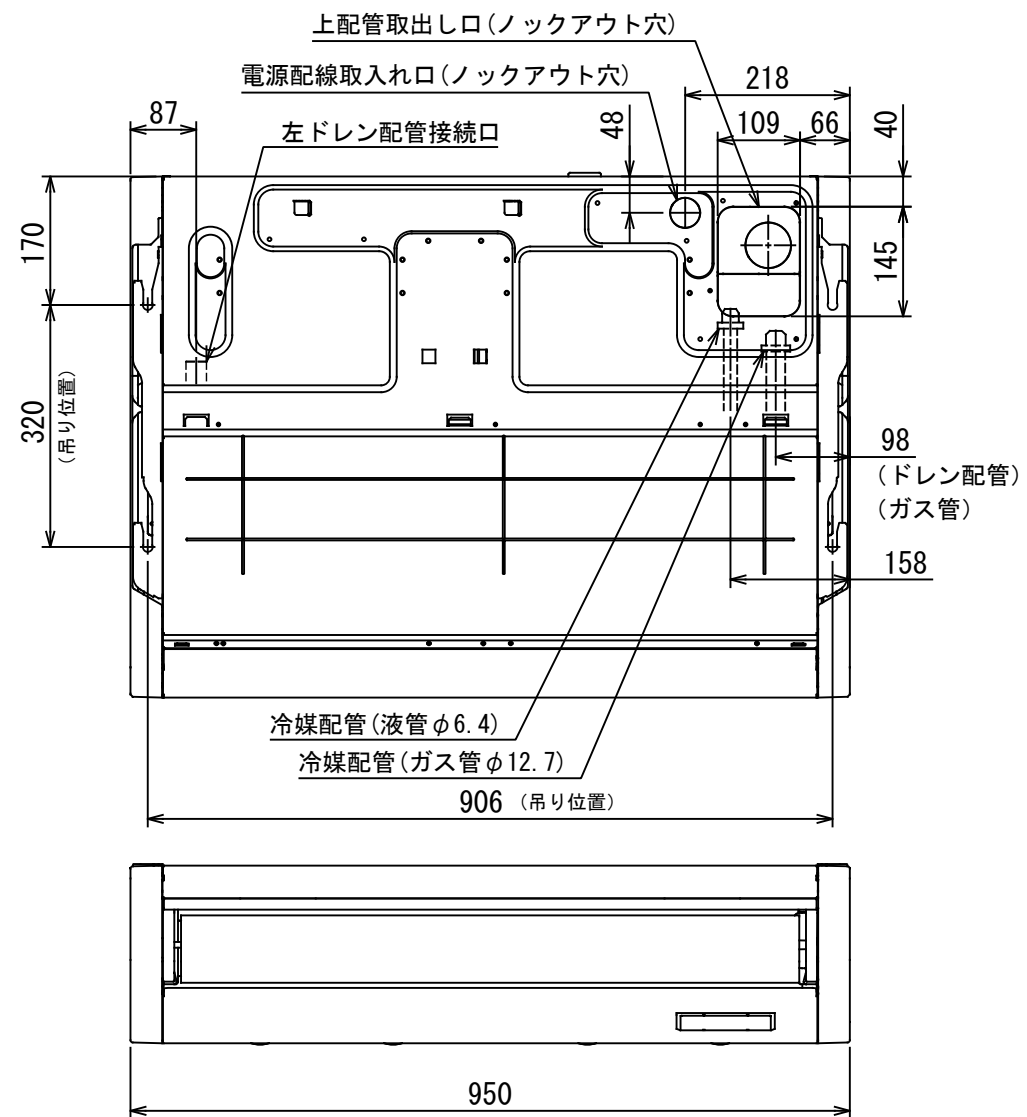
| 適 用 機 種 | | | 図 面 番 号 | | T26C1503-01 | | | |
|---------------|---------------|---------------|------------|----------------------|-------------|--------|--------|-------------|
| ROA-AP1127H | ROA-AP1407H | ROA-AP1607H | 品 名 | 東芝パッケージエアコン 外 形 図 | | 尺 度 | 図 法 | 三 角 法 |
| ROA-AP1127HZ | ROA-AP1407HZ | ROA-AP1607HZ | | (適用機種は左記) | | | | |
| ROA-AP1127HZG | ROA-AP1407HZG | ROA-AP1607HZG | | | | | | |
| ROA-AP1127HPG | ROA-AP1407HPG | ROA-AP1607HPG | | | | | | |
| | | | 東芝キャリア株式会社 | | | | | |



| 記号 | 品 名 |
|---------|-------------------|
| 20SF | 四方弁コイル |
| 49C | 圧縮機バイメタルサーモ |
| CM | 圧縮機 |
| F01 | FUSE (メイン電源用) |
| F02 | 30A/AC250V |
| F03 | FUSE (室内-室外渡り保護用) |
| | T10A/AC250V |
| FM02 | ファンモータ |
| REACTOR | リアクタ |
| PMV | 電子制御弁コイル |
| TB1 | 端子台 (電源) |
| TB2 | 端子台 (室内-室外接続用) |
| TD | 配管温度センサ (吐出) |
| TE | 熱交センサ 1 |
| TL | 熱交センサ 2 |
| T0 | 外気温度センサ |
| TS | 配管温度センサ (吸込) |

1. 二点鎖線は現地配線、破線は別売付属品を示します。
2. □ は端子台、—○— は接続端子、□□ はプリント基板のコネクタを示します。
3. ⊕ は保護アースを示します。
4. はプリント基板を示します。

| 適 用 機 種 | | | 図 面 番 号 | | T26D1506-01 | | |
|---------------|---------------|---------------|------------|----------------------|-------------|--------|--------|
| ROA-AP1127H | ROA-AP1407H | ROA-AP1607H | 品 名 | 東芝パッケージエアコン 配 線 図 | | 尺 度 | 図 法 |
| ROA-AP1127HZ | ROA-AP1407HZ | ROA-AP1607HZ | | (適用機種は左記) | | | |
| ROA-AP1127HZG | ROA-AP1407HZG | ROA-AP1607HZG | | | | | |
| ROA-AP1127HPG | ROA-AP1407HPG | ROA-AP1607HPG | | | | | |
| | | | 東芝キヤリア株式会社 | | | | |

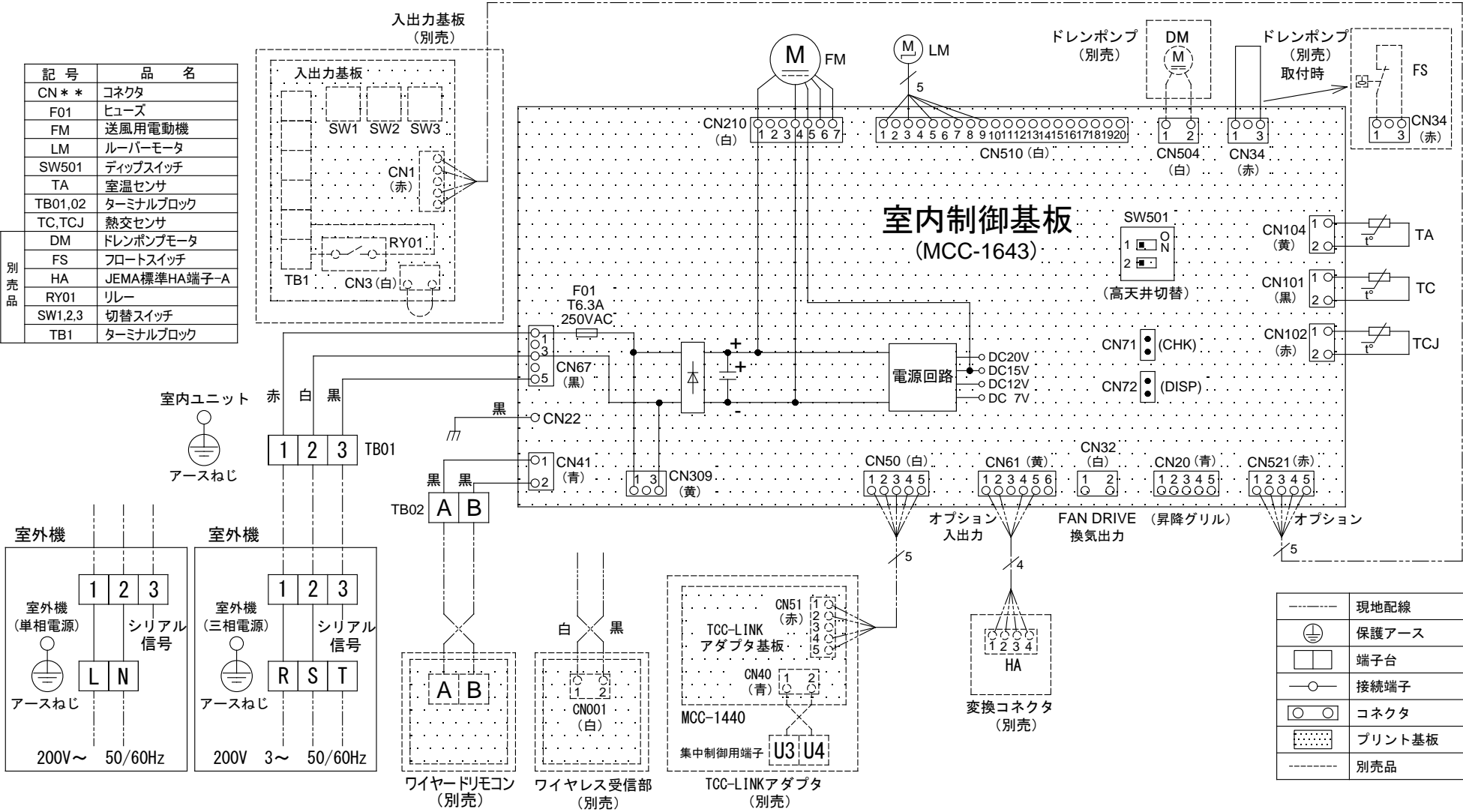


注)
冷媒配管は(上・右・後)の3方向より取り出し出来ます。
* 別売のドレンアップキットを使用する場合、冷媒配管は上方向からしか取り出しできません。

(単位：mm)

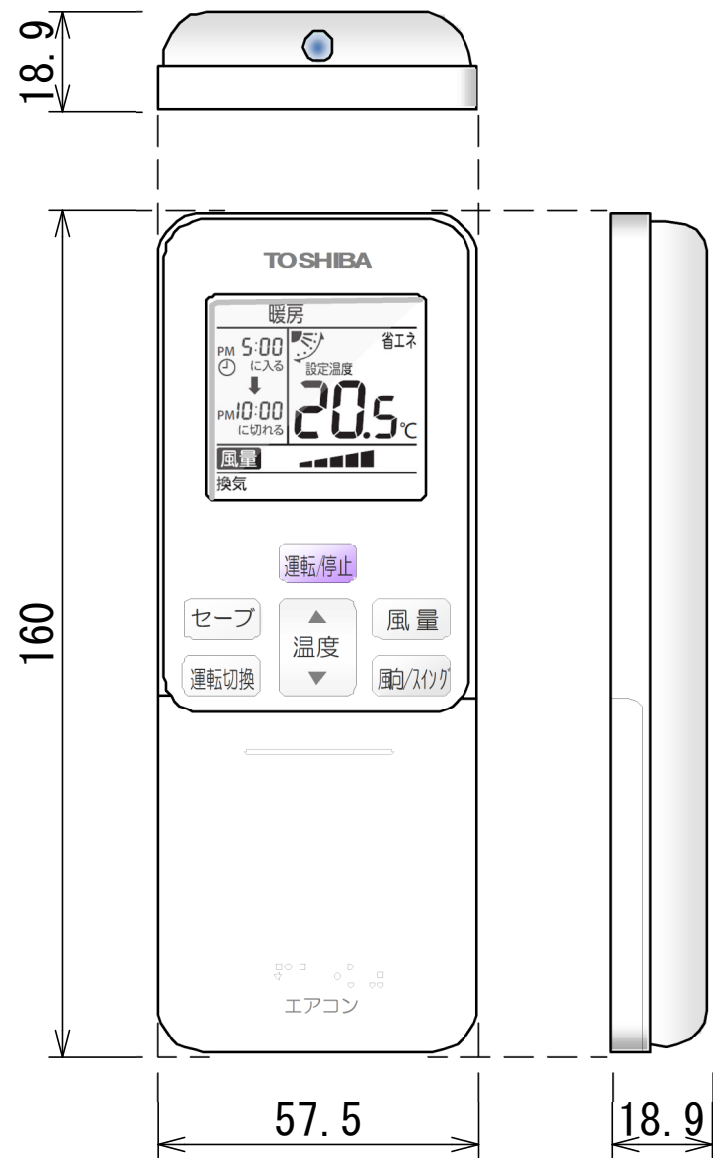
| 適 用 機 種 | | 図 面 番 号 | | T25A1808-01 | | |
|------------|--|------------|-----------------------------------|-------------|--------|-------------|
| AIC-RP403H | | 品 名 | 東芝パッケージエアコン 外 形 図 (適用機種は左記) | 尺 度 | 図 法 | 三 角 法 |
| AIC-RP453H | | | | | | |
| AIC-RP503H | | | | | | |
| AIC-RP563H | | | | | | |
| | | 東芝キヤリア株式会社 | | | | |

T25A1808-8X

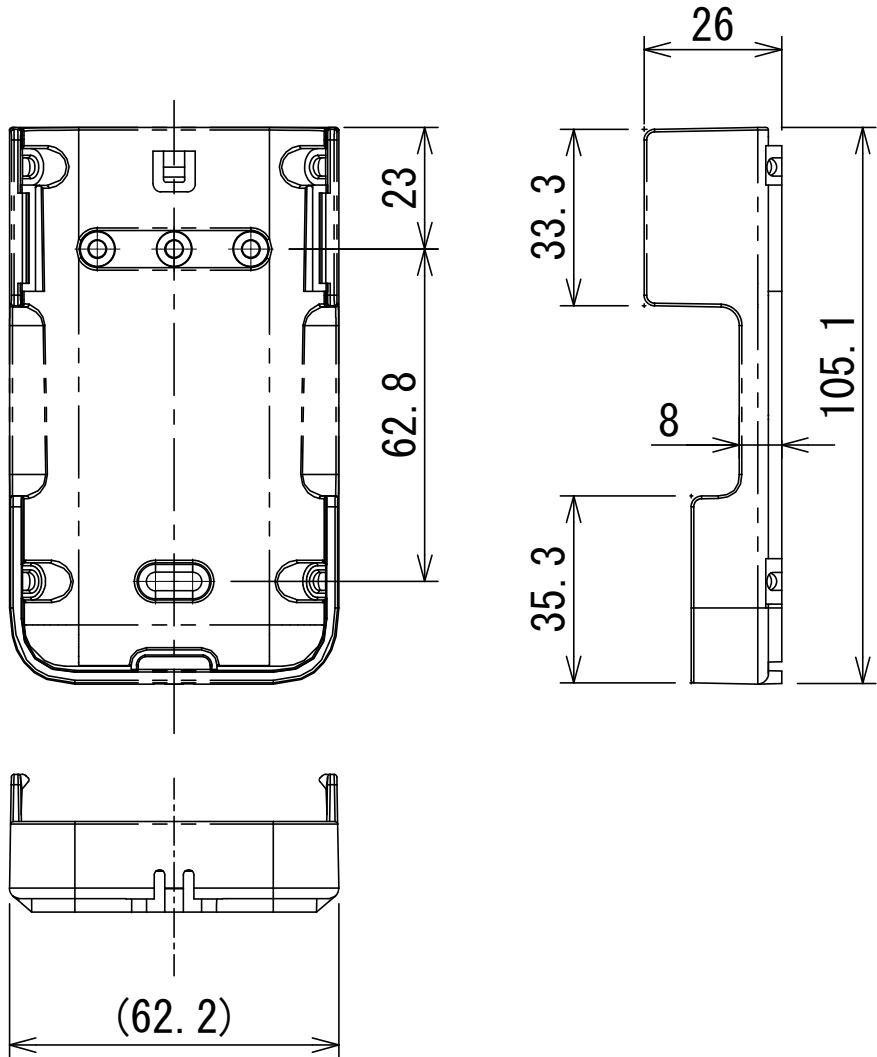


| 適 用 機 種 | | 図 面 番 号 | | T25B1809-01 | | | |
|------------|-------------|---------|----------------------|-------------|--|--------|--------|
| AIC-RP403H | AIC-RP713H | 品 名 | 東芝パッケージエアコン 配 線 図 | | | 尺 度 | 図 法 |
| AIC-RP453H | AIC-RP803H | | (適用機種は左記) | | | | |
| AIC-RP503H | AIC-RP1123H | | | | | | |
| AIC-RP563H | AIC-RP1403H | | | | | | |
| AIC-RP633H | AIC-RP1603H | | | | | | |
| 東芝キヤリア株式会社 | | | | | | | |

ワイヤレスリモコン寸法図



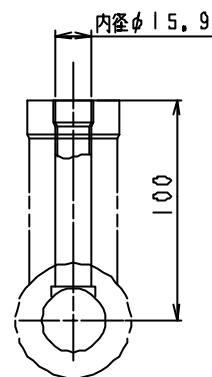
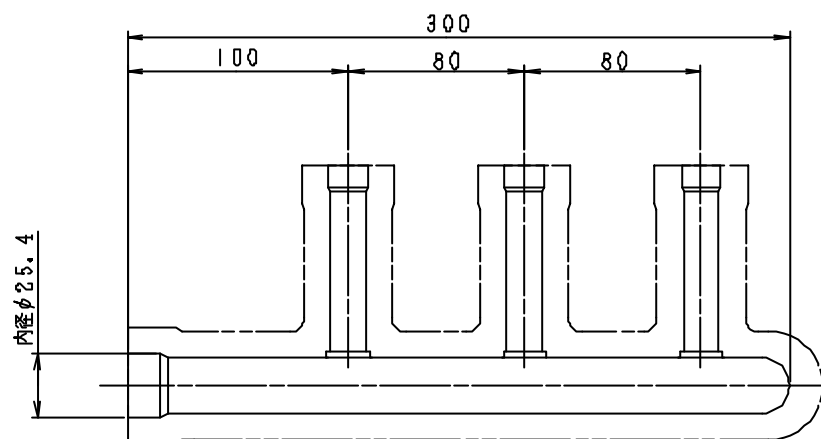
リモコンホルダー（付属）寸法図



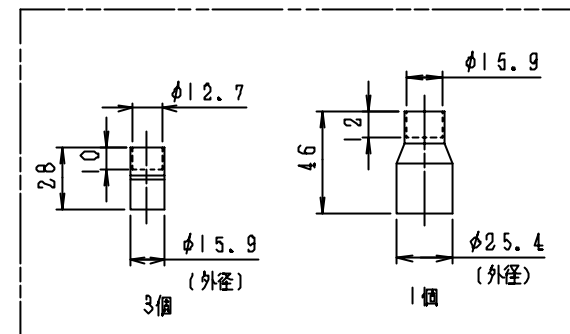
| リモコン単品形名 | 製品形名 | 本体色 |
|-----------|-----------|-----------|
| WX-TA01GJ | RBC-ATX41 | フルムーンホワイト |

| 適 用 機 種 | | 図 面 番 号 | | T29E1406-02 | | | |
|-----------|--|------------|---------------------------|-------------|--------|--------|-------------|
| RBC-ATX41 | | 品 名 | 東芝パッケージエアコン用別売部品 外 形 図 | | 尺 度 | 図 法 | 三 角 法 |
| | | | ワイヤレスリモコンキット | | | | |
| | | 東芝キヤリア株式会社 | | | | | |

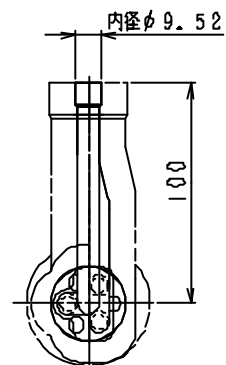
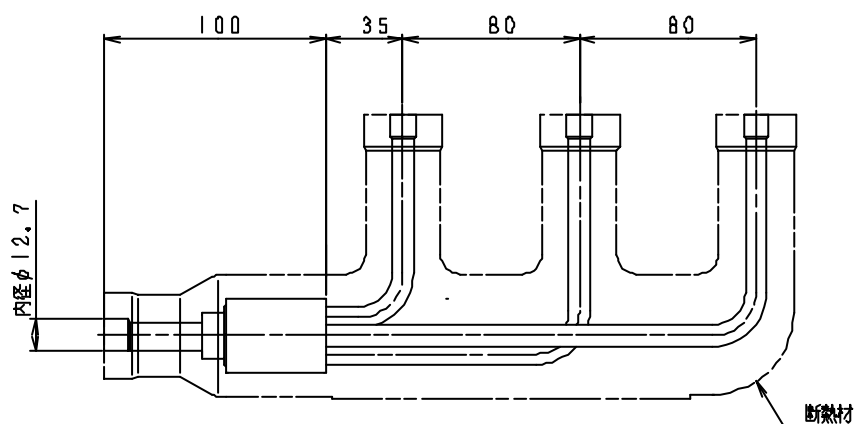
<ガス側>
ヘッダー組立



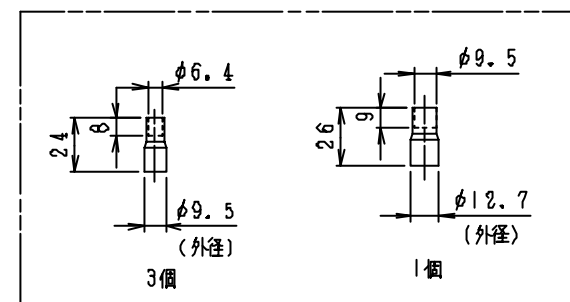
ガス側ソケット



<液側>
分岐管組立



液側ソケット



注)

1. (外径)表示は表示位置の径を示し、それ以外は接続される配管の径を示します。
2. 2点鎖線は付属の断熱材を示します。

| 適用機種 | | 図面番号 | | T22H0202-01 | | |
|------------|--|------|------------------------|-------------|----|-----|
| RBC-TRP100 | | 品名 | 東芝トリプルシステム エアコン用分岐管 | 尺度 | 図法 | 三角法 |
| 東芝キヤリア株式会社 | | | | | | |