

東芝パッケージエアコン
ワイヤレスリモコン

(空冷インバータヒートポンプ式天井カセット形1方向吹出しタイプ)

(50/60Hz)

冷房性能 (注1)	定格冷房標準能力		kW	12.5 < 3.1 ~ 14.0 >		
	顕 熱 比		-	0.69		
	定格冷房標準エネルギー消費効率		-	2.45		
	中間冷房標準能力		kW	5.7		
	中間冷房中温能力		kW	5.8		
	最小冷房中温能力		kW	3.3		
	定格暖房標準能力		kW	12.5 < 2.6 ~ 16.0 >		
	定格暖房標準エネルギー消費効率		-	3.70		
	中間暖房標準能力		kW	5.7		
	最小暖房標準能力		kW	3.2		
暖房性能 (注1)	最大暖房低温能力		kW	13.5		
	通年エネルギー消費効率		(注5)			
	APF2015 (JIS B 8616:2015)		-	4.7 / 4.7		
	APF (JIS B 8616:2006)		-	4.5		
	冷暖平均エネルギー消費効率		-	3.08 / 3.08		
	電 源		(注2)	三相 200V 50/60 Hz		
	消費電力	冷房	定格冷房標準	kW	5.10 / 5.10	
			中間冷房標準	kW	1.26 / 1.26	
			中間冷房中温	kW	1.13 / 1.13	
			最小冷房中温	kW	0.610 / 0.610	
消費電力	暖房	定格暖房標準	kW	3.38 / 3.38		
		中間暖房標準	kW	1.09 / 1.09		
		最小暖房標準	kW	0.560 / 0.560		
		最大暖房低温	kW	6.11 / 6.11		
電気特性 (注1)	運 転 電 流		(冷) (暖) (最大)	15.7 / 15.7 10.4 / 10.4 23.2 / 23.2		
	力 率		(冷) (暖)	94 / 94 94 / 94		
	始 動 電 流		A	- / -		
	形 名		AIU-RP713SH			
	外 装		グレー (断熱材貼付溶融亜鉛メッキ鋼板)			
	外形寸法	高 さ	mm	200		
		幅	mm	1,000		
		奥 行	mm	710		
	総 質 量		kg	21		
	空気熱交換器		フィンチューブ			
防音・断熱材		難燃性ポリエチレンフォーム、発泡ポリスチレン				
二ツト (注3)	送風装置	送 風 機		シロッコファン		
		風 量	(注8)	m³/min	19.0 / 17.5 / 16.0 / 14.0 / 13.5	
		電 動 機	kW			0.094
	エ ア フ ィ ル タ		天井パネルに付属			
	運 転 調 整 装 置		(注4)	ワイヤレスリモコンスイッチ		
	ド レ ン 口 径 (呼び径)		25 (塩ビ管)			
	定格騒音 (音響パワーレベル)		(注6)	dB(A)	60 / 58 / 56 / 54 / 52	
	急/強+/強/弱+/弱					
	運転音 (音圧レベル)		(注7)	dB(A)	45 / 43 / 41 / 39 / 37	
	急/強+/強/弱+/弱					
電 熱 装 置		取付不可				
天井パネル (注4)	形 名		RBC-US21PG(W)-1			
	外 装		(W) ムーンホワイト (マンセル2.5GY9.0/0.5)			
	外形寸法	高 さ	mm	20		
		幅	mm	1,230		
		奥 行	mm	800		
	総 質 量		kg	5.5		
	室外機 (注4)	形 名		ROA-AP1407H		
		外 装		シルキーシェード (マンセル1Y8.5/0.5)		
		外形寸法	高 さ	mm	1,050	
			幅	mm	1,010	
奥 行			mm	370		
総 質 量		kg	86			
圧縮機		形 式	全密閉形			
		圧縮機用電動機定格出力	kW	2.50		
極 数		4				
空気熱交換器		フィンチューブ				
冷 媒 制 御		(冷) (暖)	電子制御弁 電子制御弁			
送風装置	送風装置	送 風 機	プロペラファン			
		標 準 風 量	m³/min	86.7		
		電 動 機	kW	0.100		
	高圧スイッチ		MPa	- -		
	低圧スイッチ		MPa	- -		
	保 護 装 置		吐出温度センサー 過電流センサー 圧縮機サーモ			
	ケースヒータ		W	-		
	定格騒音 (音響パワーレベル)	(冷)	dB	75		
		(暖)	dB	75		
	運転音 (音圧レベル)	(冷)	dB	54		
(暖)		dB	56			
IPコード		IPX4				
法定冷凍トン		2.43				
冷媒配管	設計圧力	高 圧 部	MPa	4.15		
		低 圧 部	MPa	2.21		
	冷媒・出荷時封入量		kg	R410A・2.90		
	冷媒追加不要の最大実長		m	30		
	冷媒追加量		g/m	主配管：40 分岐配管：40		
	室外機・分岐管間		mm	ガス側：φ15.9 液側：φ9.5		
	分岐管・室内ユニット間		mm	ガス側：φ15.9 液側：φ9.5		
	最 大 実 長		m	50		
	最 大 落 差		m	室外機が上の場合：30 室外機が下の場合：30		
	分岐配管最大長さ		m	15		
分岐配管長さの最大差		m	10			
漏 電 遮 断 器		(注9)	30A、30mA 0.1sec以下			
電源配線	手元開閉器	開 閉 器 容 量	A	30		
		ヒ ュ ー ズ	A	30		
		配 線 用 遮 断 器	A	30		
	電 源 配 線		線 径	電源線こう長(最大)		
			単線1.6mm	- / -		
			単線2.0mm	- / -		
			燃線3.5mm²	13 / 13		
			燃線5.5mm²	20 / 20		
			燃線8.0mm²	30 / 30		
	燃線14.0mm²	53 / 53				
燃線22.0mm²	83 / 83					
燃線38.0mm²	- / -					
連絡線	室外機・室内ユニット間	75 m以下	単線1.6mm×3本			
	室内A・室内B間	(電源線)：単線1.6mm×2本 (信号線)：燃線0.3mm2×2本				

(注1) 冷房・暖房性能および電気特性は、JIS B 8616：2015による温度条件、基準配管《配管相当長7.5m(P40～P63形は5m)、落差0m》のときの値です。
くく内は能力範囲を示します。

(注2) 電源電圧は、変動があった場合でも±10%を超えないようにしてください。

(注3) 同一室内ユニットを2台使用し、表示は室内ユニット1台あたりの値を示します。

(注4) 天井パネル・ワイヤレスリモコンスイッチは別売部品です。

(注5) 経済産業省告示213号「エアコンディショナーの性能の向上に関する製造事業者等の判断基準等」
(通称：省エネ法基準値) における通年エネルギー消費効率は、「APF (JIS B 8616：2006)」が適用されます。

(注6) 定格騒音 (音響パワーレベル) は、JIS B 8616：2015 に基づいた値です。

(注7) 運転音 (音圧レベル) は、JIS B 8616：2006 に基づいた値です。

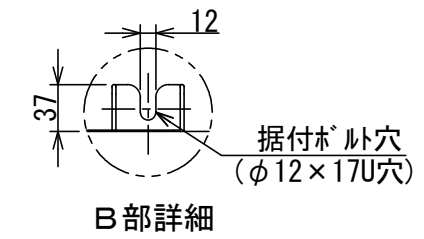
(注8) 定格風量は「急」です。

(注9) 漏電遮断器が地絡保護専用の場合には手元開閉器＋ヒューズ、または配線用遮断器を設けてください。漏電遮断器は、高調波対応品を使用してください。

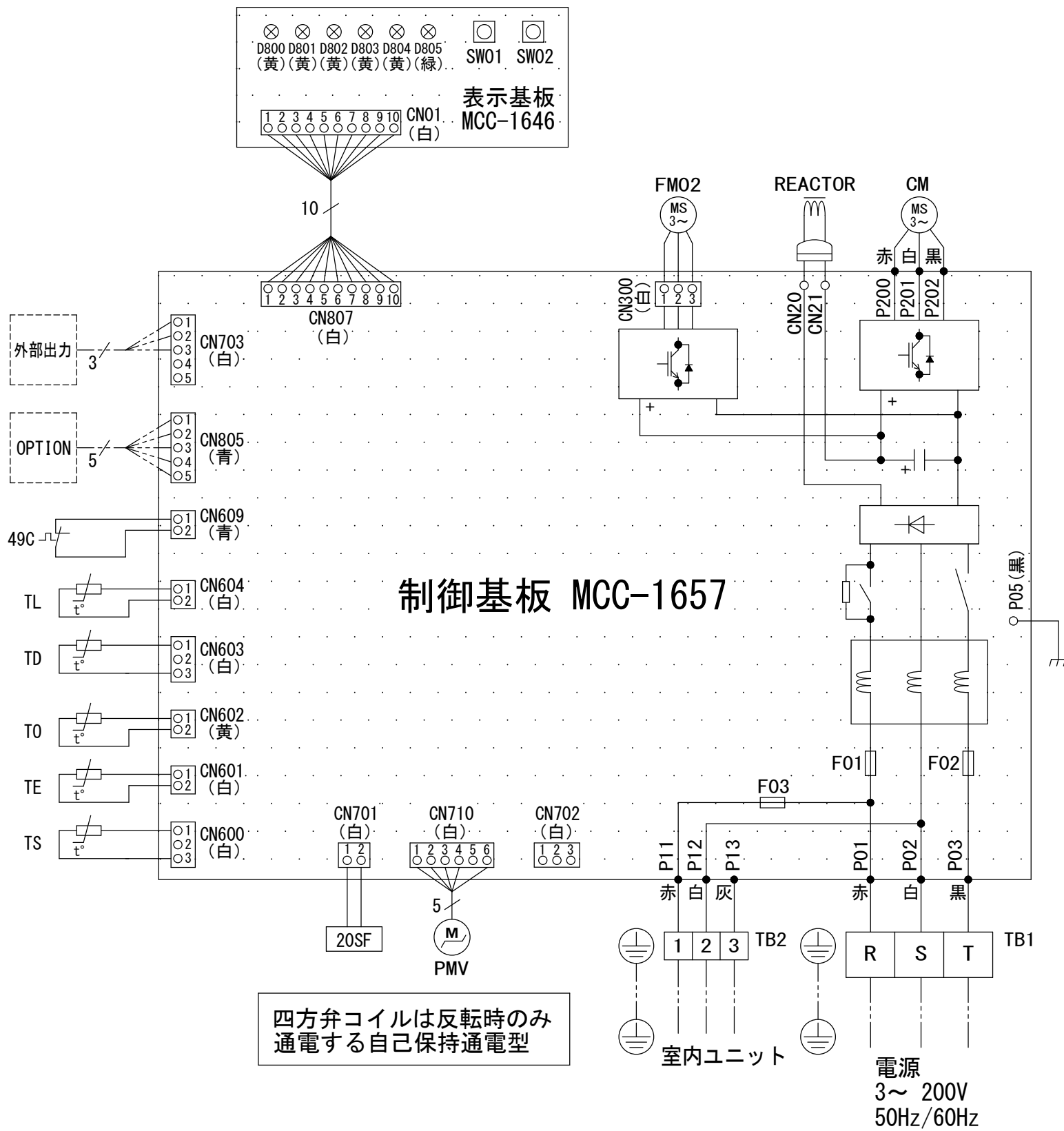


- 注) 1. ◎ は端子板を示します。
2. 破線、一点鎖線は現地配線を示します。
3. 室外機、室内ユニットの内部配線は、各々の機種
の配線図を参照してください。
4. リモコン配線には極性がないので、室内ユニット
端子板A, Bへの接続は逆になってもかまいません。

図 番	T25G1703	03	図 法
		214	
品 名	東芝パッケージエアコン外部結線図 (ワイヤレスツインタイプ)	尺 度	単 位
形 名	東芝キャリア株式会社		



適用機種			図面番号		T26C1503-01		
ROA-AP1127H	ROA-AP1407H	ROA-AP1607H	品名	東芝パッケージエアコン 外形図		<div style="display: flex; align-items: center; justify-content: center;"> <div style="writing-mode: vertical-rl; text-orientation: upright;">尺度</div> <div style="border: 1px solid black; width: 20px; height: 20px; margin: 0 5px;"></div> <div style="writing-mode: vertical-rl; text-orientation: upright;">図法</div> </div>	三角法
ROA-AP1127HZ	ROA-AP1407HZ	ROA-AP1607HZ					
ROA-AP1127HZG	ROA-AP1407HZG	ROA-AP1607HZG		(適用機種は左記)			
ROA-AP1127HPG	ROA-AP1407HPG	ROA-AP1607HPG					
			東芝キヤリア株式会社				

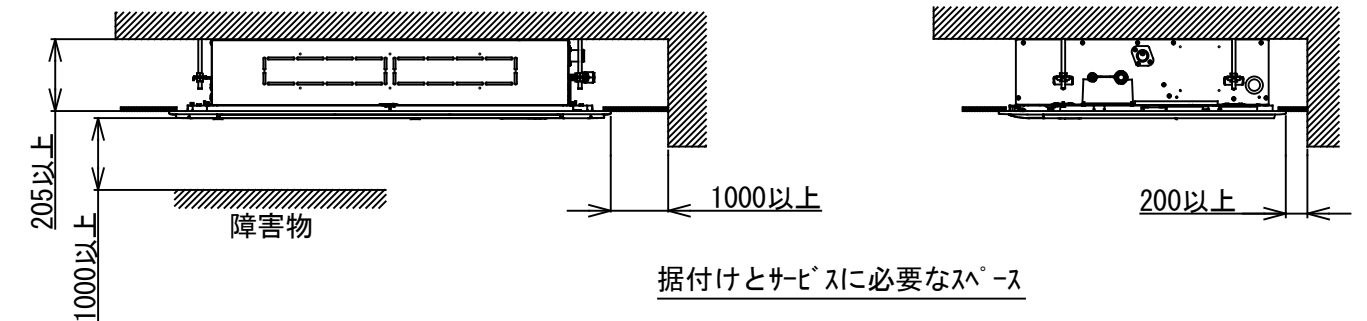
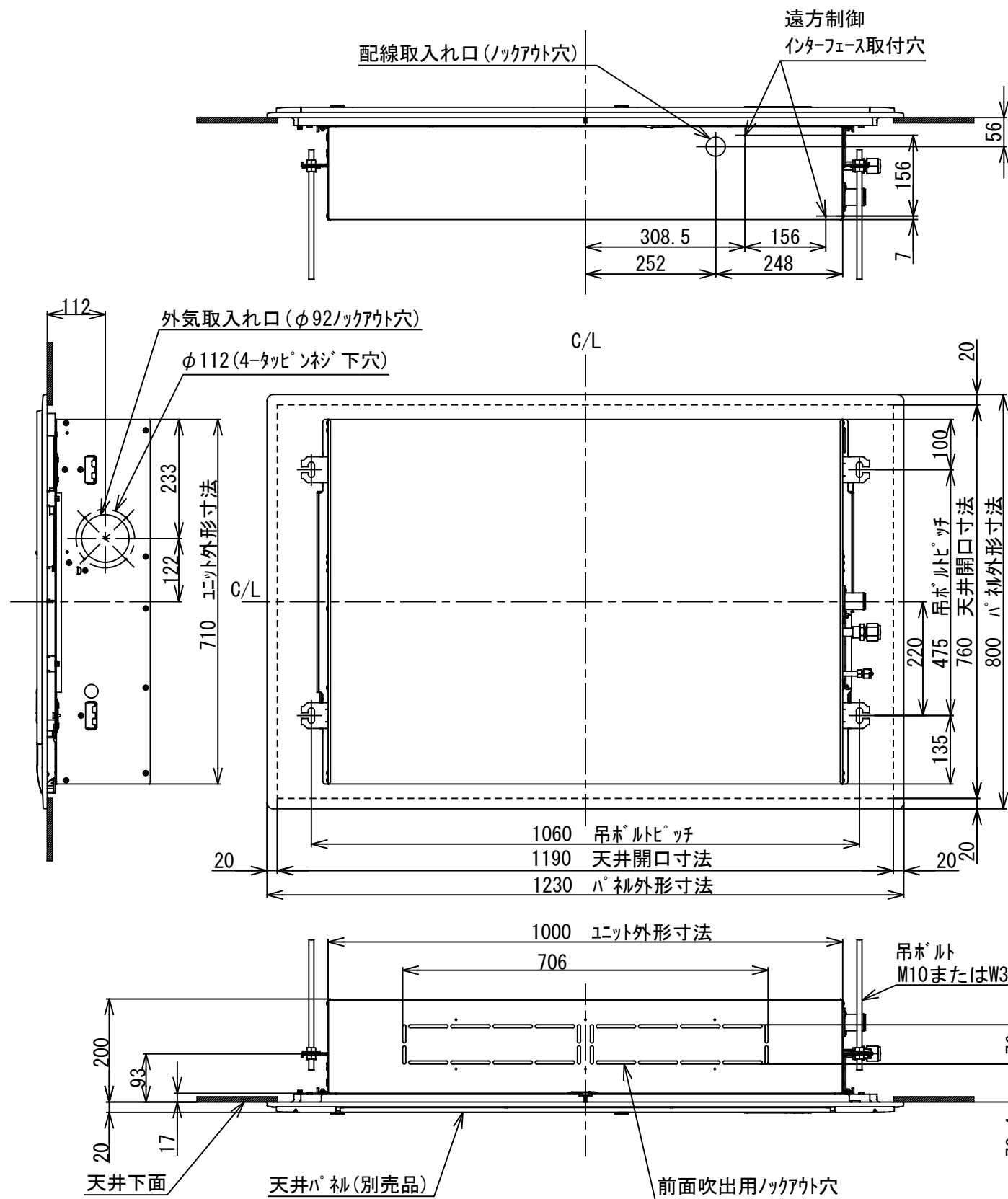


四方弁コイルは反転時のみ
通電する自己保持通電型

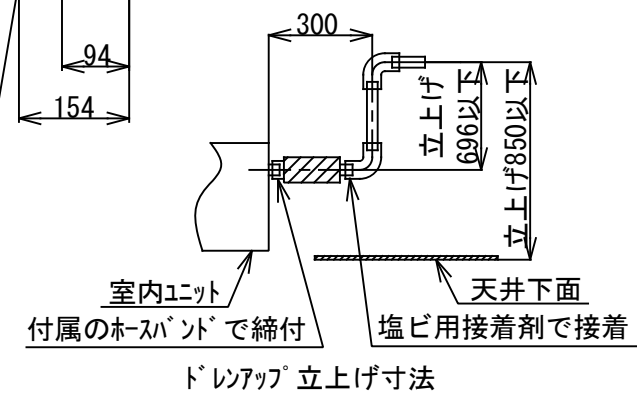
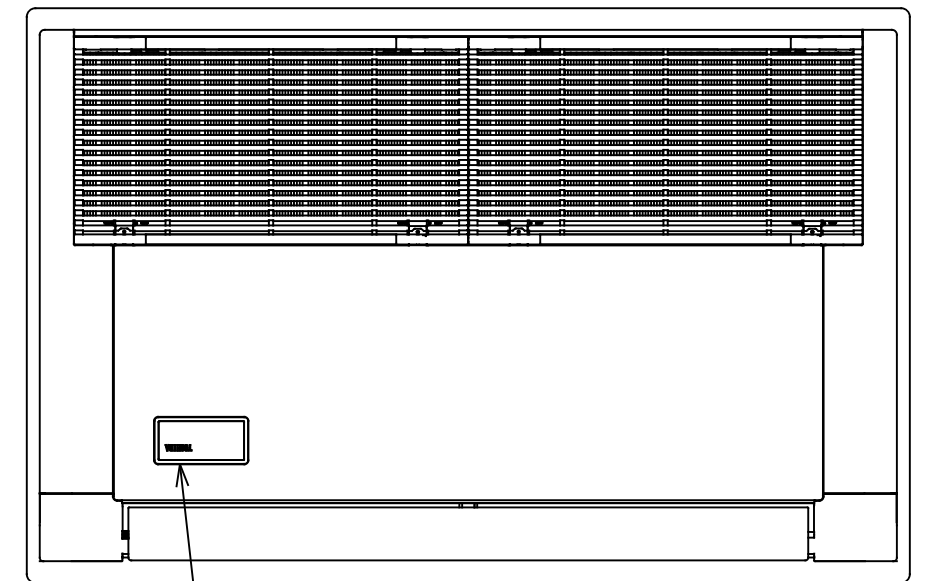
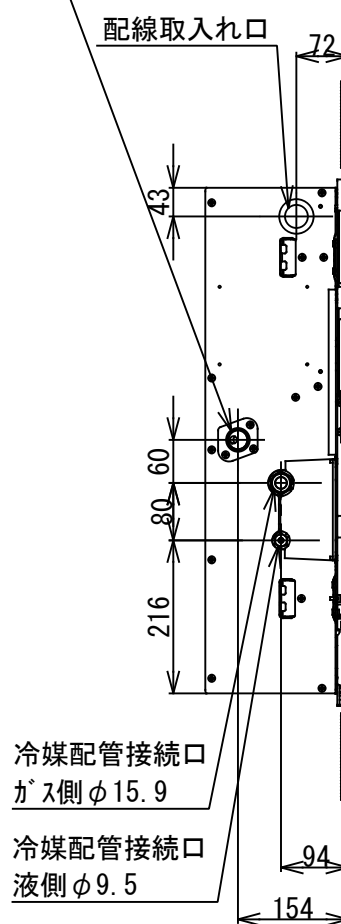
記号	品 名
20SF	四方弁コイル
49C	圧縮機バイメタルサーモ
CM	圧縮機
F01	FUSE (メイン電源用)
F02	30A/AC250V
F03	FUSE (室内-室外渡り保護用)
	T10A/AC250V
FM02	ファンモータ
REACTOR	リアクタ
PMV	電子制御弁コイル
TB1	端子台 (電源)
TB2	端子台 (室内-室外接続用)
TD	配管温度センサ (吐出)
TE	熱交センサ 1
TL	熱交センサ 2
T0	外気温度センサ
TS	配管温度センサ (吸込)

1. 二点鎖線は現地配線、破線は別売付属品を示します。
2. □ は端子台、—○— は接続端子、□○ はプリント基板の
コネクタを示します。
3. ⊕ は保護アースを示します。
4. はプリント基板を示します。

適用機種			図面番号		T26D1506-01		
ROA-AP1127H	ROA-AP1407H	ROA-AP1607H	品名	東芝パッケージエアコン 配線図		尺度	図法
ROA-AP1127HZ	ROA-AP1407HZ	ROA-AP1607HZ		(適用機種は左記)			
ROA-AP1127HZG	ROA-AP1407HZG	ROA-AP1607HZG					
ROA-AP1127HPG	ROA-AP1407HPG	ROA-AP1607HPG					
			東芝キヤリア株式会社				



ドレン配管接続口
(必ず付属のフレキシブルホースを接続すること)



注) 1. 装置銘板の貼付位置
室内ユニット本体：電気部品箱カバー表面
天井パネル：吸込口内

図番	T25A1823-AIU-RP713SH	02	図法
品名	東芝パッケージエアコン外形図 (天井カセット形 1方向吹出しタイプ)	214	三角法
形名	AIU-RP713SH	尺 度	単 位
		m	m
	東芝キャリア株式会社		

-----	現地配線
⊕	保護アース
□	端子台
○	接続端子
○ ○	コネクタ
.....	プリント基板
-----	別売品

記 号	品 名
CN* *	コネクタ
DM	ドレンポンプモータ
F01	ヒューズ
FM	送風用電動機
FS	フロートスイッチ
LM	ルーバーマータ
SW501	ディップスイッチ
TA	室温センサ
TB01,02	ターミナルブロック
TC,TCJ	熱交センサ
HA	JEMA標準HA端子-A
RY01	リレー
SW1,2,3	切替スイッチ
TB1	ターミナルブロック

別
売
品

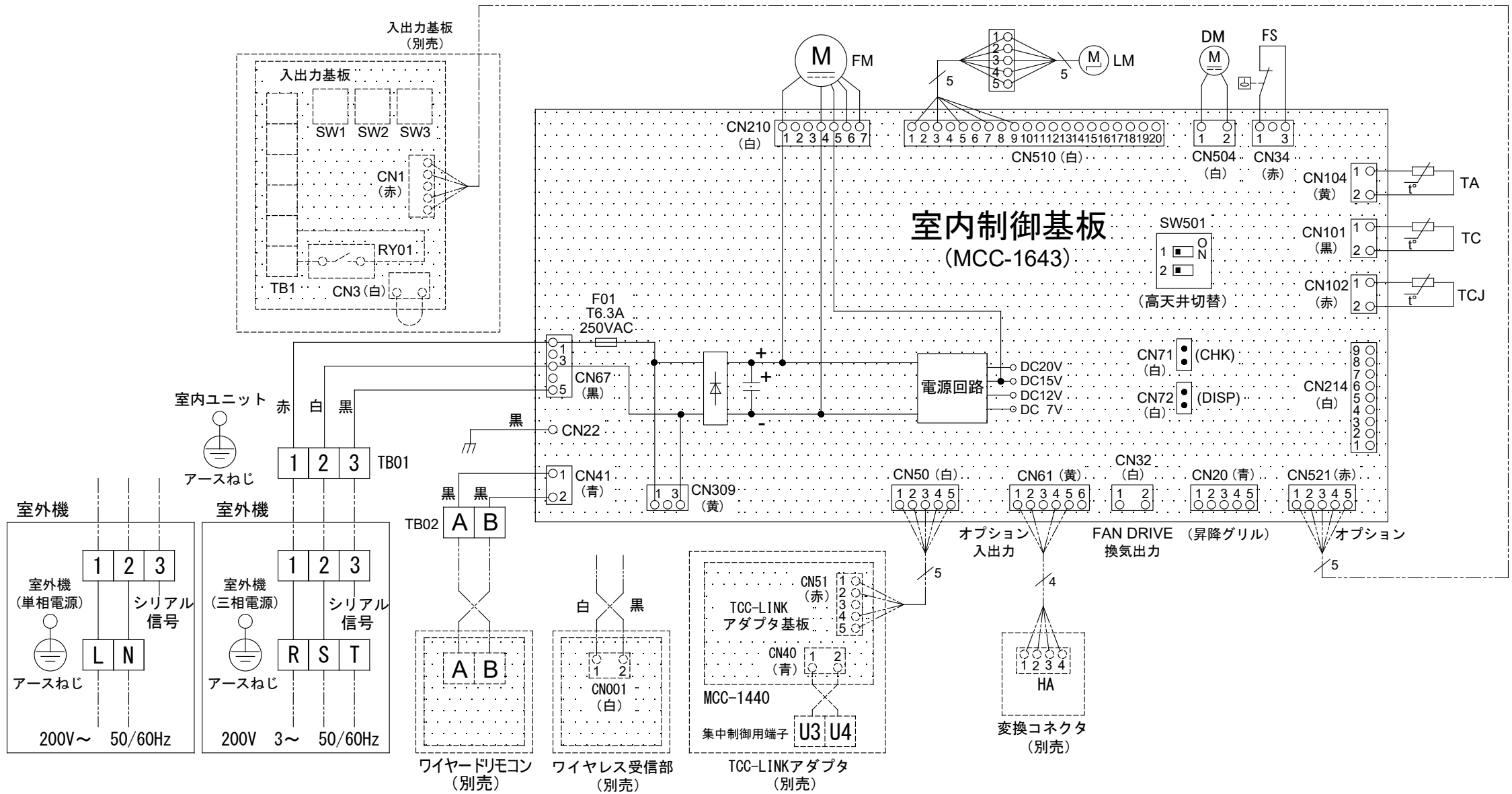


図 番	T25B1808-AIU-RP713SH	02	図 法
品 名	東芝パッケージエアコン配線図 (天井カセット形 1方向吹出しタイプ)	尺 度	単 位
形 名	AIU-RP713SH	東芝キャリア株式会社	

ワイヤレスリモコン寸法図



リモコンホルダー（付属）寸法図



リモコン単品形名	製品形名	本体色
WX-TA01GJ	RBC-ATX41	フルムーンホワイト

適 用 機 種		図 面 番 号		T29E1406-02			
RBC-ATX41		品 名	東芝パッケージエアコン用別売部品 外 形 図		尺 度	図 法	三 角 法
			ワイヤレスリモコンキット				
		東芝キヤリア株式会社					



	A	B	C	D
液 側	3 4	1 4	φ 9. 5	φ 9. 5
ガス側	4 4	2 1	φ 15. 9	φ 15. 9

適 用 機 種		図 面 番 号		T 2 5 F 0 1 0 2 - 0			
RBC-TWP50		品 名	東芝ツインシステム エアコン用分岐管	尺 度		図 法	三 角 法
東芝キヤリア株式会社							