

東芝パッケージエアコン
ワイヤレスリモコン

(空冷インバータヒートポンプ式天井吊形)

【グリーン購入法適合】
(50/60Hz)

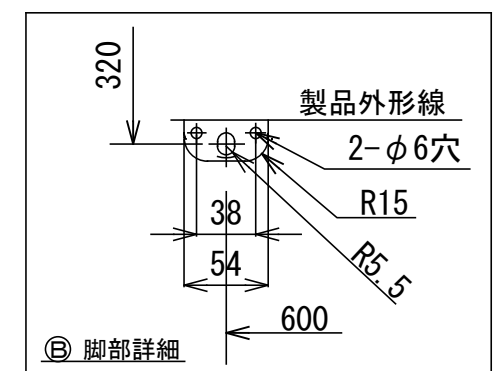
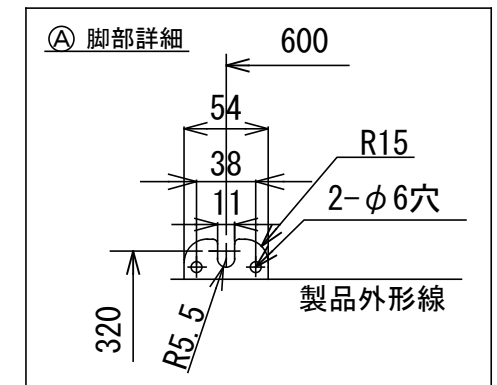
冷房性能 (注1)	定格冷房標準能力		kW	3.6<1.0~4.0>		
	顕熱比		-	0.82		
	定格冷房標準エネルギー消費効率		-	3.46 / 3.46		
	中間冷房標準能力		kW	1.7		
	中間冷房中温能力		kW	1.8		
	最小冷房中温能力		kW	1.4		
暖房性能 (注1)	定格暖房標準能力		kW	4.0<0.8~6.4>		
	定格暖房標準エネルギー消費効率		-	4.08 / 4.08		
	中間暖房標準能力		kW	1.8		
	最小暖房標準能力		kW	1.1		
	最大暖房低温能力		kW	4.7		
	通年エネルギー消費効率		(注4)			
電気特性 (注1)	APF2015 (JIS B 8616:2015)		-	5.8 / 5.8		
	APF (JIS B 8616:2006)		-	5.3		
	冷暖平均エネルギー消費効率		-	3.77 / 3.77		
	電源		(注2)	単相 200V 50/60 Hz		
	室内ユニット	消費電力	冷房	定格冷房標準	kW	1.04 / 1.04
			中間冷房標準	kW	0.328 / 0.328	
中間冷房中温			kW	0.258 / 0.258		
最小冷房中温			kW	0.157 / 0.157		
暖房			定格暖房標準	kW	0.980 / 0.980	
中間暖房標準			kW	0.307 / 0.307		
室外機	運転電流	最大暖房標準	kW	0.214 / 0.214		
		最大暖房低温	kW	1.90 / 1.90		
		力率	(冷)	A	5.70 / 5.70	
			(暖)	A	5.38 / 5.38	
			(最大)	A	13.1 / 13.1	
		室外機	始動電流	(冷)	%	91 / 91
(暖)	%			91 / 91		
外形名				AIC-RP403H		
外形装				ビュアホワイト(マンセルN9.1)		
室内ユニット	外形寸法			高さ	mm	235
				幅	mm	950
		奥行	mm	690		
		総質量	kg	23		
		空気熱交換器		フィンドチューブ		
		防音・断熱材		発泡ポリスチレン、ポリエチレンフォーム		
室内ユニット	送風装置	送風機	(注7)	シロッコファン		
		風量	m³/min	14.0 / 12.2 / 11.5 / 9.8 / 9.0		
		電動機	kW	0.094		
		エアフィルタ		室内ユニットに付属		
		運転調整装置		(注3)	ワイヤレスリモコンスイッチ	
		ドレン口径(呼び径)		20(塩ビ管)		
室内ユニット	定格騒音(音響パワーレベル)	(注5)	dB(A)	51 / 50 / 49 / 44 / 43		
		急/強+/強/弱+/弱	dB(A)	36 / 35 / 34 / 29 / 28		
		急/強+/強/弱+/弱	dB(A)			
		電熱装置		取付不可		
		形名		シルキーシェード(マンセル1Y8.5/0.5)		
		装				
室外機	外形寸法	高さ	mm	550		
		幅	mm	780		
		奥行	mm	290		
		総質量	kg	35		
		圧縮機	形式		全密閉形	
			圧縮機用電動機定格出力	kW	0.73	
極数			6			
空気熱交換器			フィンドチューブ			
冷媒制御			(冷)	電子制御弁		
(暖)			電子制御弁			
室外機	送風装置	送風機	プロペラファン			
		標準風量	m³/min	42.0		
		電動機	kW	0.043		
		高圧スイッチ	MPa	-	-	
		低圧スイッチ	MPa	-	-	
		保護装置		吐出温度センサー 過電流センサー 圧縮機サーモ		
機	ケースヒータ		W	-		
	定格騒音(音響パワーレベル)	(冷)	dB	61		
	(注5)	(暖)	dB	64		
	運転音(音圧レベル)	(冷)	dB	45		
	(注6)	(暖)	dB	50		
	IPコード	IPX4				
法定冷凍トン		0.96				
設計圧力	高圧部	MPa	4.15			
	低圧部	MPa	2.21			
	冷媒・出荷時封入量	kg	R32・0.80			
	冷媒追加不要の最大実長	m	20			
	冷媒追加量	g/m	20			
	冷媒配管	室外機・室内ユニット間		mm	ガス側：φ12.7 液側：φ6.4	
最大実長		m	30			
最大落差		m	室外機が上の場合：30 室外機が下の場合：30			
漏電遮断器		(注8)	15A、30mA 0.1sec以下			
電源配線		開閉器容量	A	15		
		ヒューズ	A	15		
	配線用遮断器	A	15			
	電源配線	線径		電源線こう長(最大)		
		単線1.6mm	11 / 11			
		単線2.0mm	18 / 18			
燃線3.5mm²		20 / 20				
燃線5.5mm²		32 / 32				
燃線8.0mm²		- / -				
燃線14.0mm²	- / -					
燃線22.0mm²	- / -					
燃線38.0mm²	- / -					
連絡線	室外機・室内ユニット間		70 m以下	単線1.6mm×3本		

(注1) 冷房・暖房性能および電気特性は、JIS B 8616:2015による温度条件、基準配管《配管相当長7.5m(P40~P63形は5m)、落差0m》のときの値です。
くく内は能力範囲を示します。
(注2) 電源電圧は、変動があった場合でも±10%を超えないようにしてください。
(注3) ワイヤレスリモコンスイッチは別売部品です。
(注4) 経済産業省告示213号「エアコンディショナーの性能の向上に関する製造事業者等の判断基準等」
(通称：省エネ法基準値)における通年エネルギー消費効率は、「APF (JIS B 8616:2006)」が適用されます。
(注5) 定格騒音(音響パワーレベル)は、JIS B 8616:2015に基づいた値です。
(注6) 運転音(音圧レベル)は、JIS B 8616:2006に基づいた値です。
(注7) 定格風量は「急」です。
(注8) 漏電遮断器が地絡保護専用の場合には手元開閉器+ヒューズ、または配線用遮断器を設けてください。漏電遮断器は、高調波対応品を使用してください。

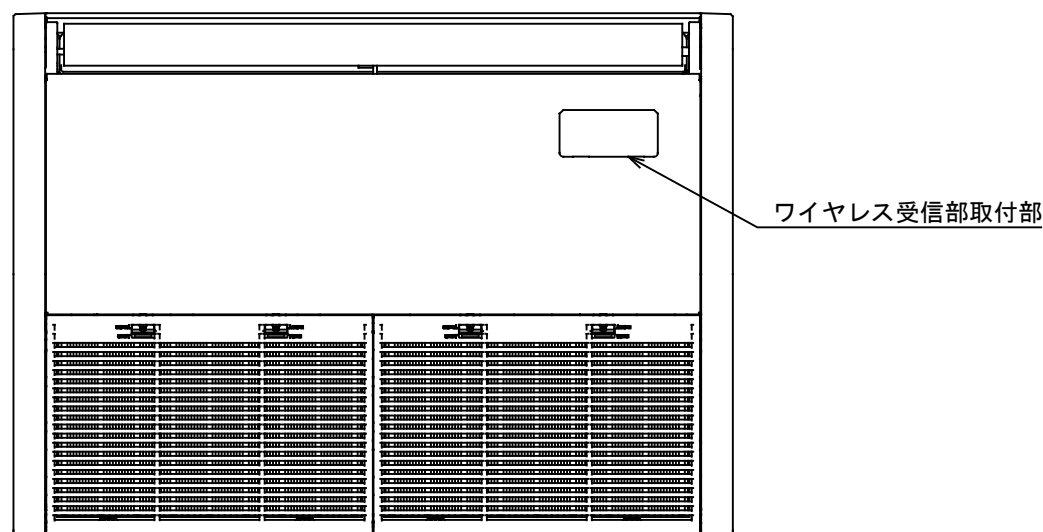
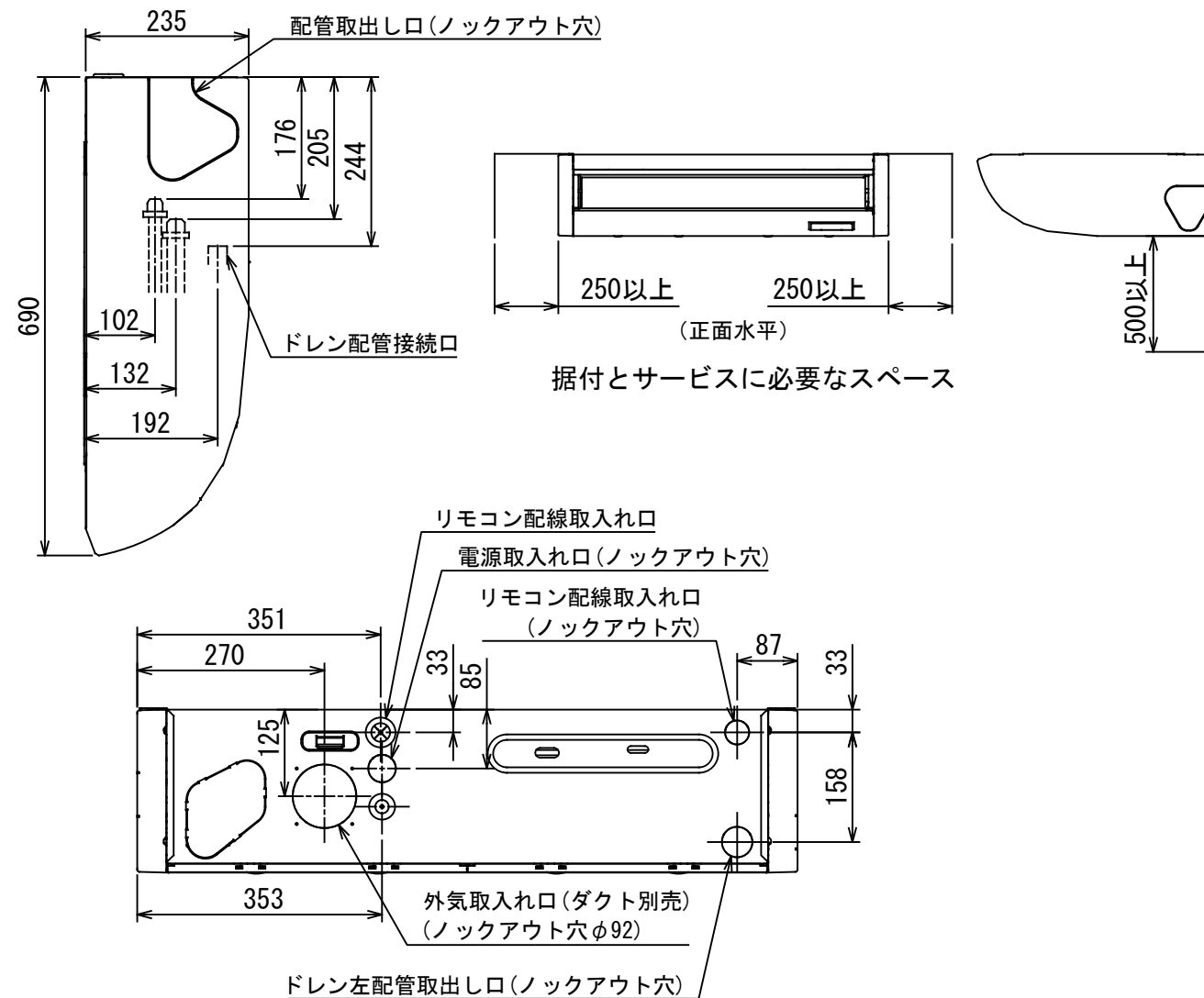
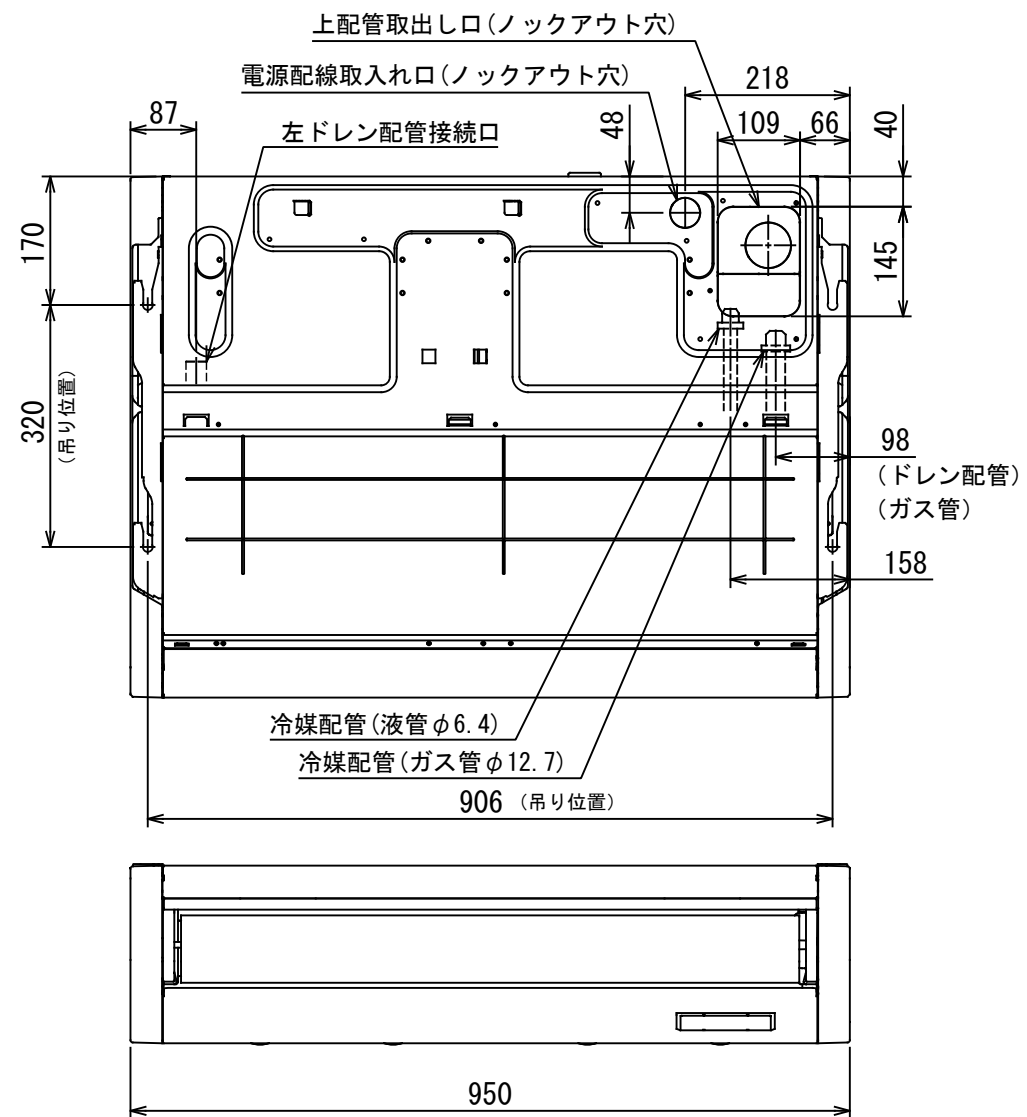


- 注) 1. 〇は端子板を示します。
2. 破線、一点鎖線は現地配線を示します。
3. 室外機、室内ユニットの内部配線は、各々の機種
の配線図を参照してください。
4. リモコン配線には極性がないので、室内ユニット
端子板A, Bへの接続は逆になってもかまいません。

図 番	T25G1701	03	図 法
		214	
品 名	東芝パッケージエアコン外部結線図 (ワイヤレスシングルタイプ)	尺 度	単 位
形 名	東芝キャリア株式会社		



図番	T26C1823-ROA-RP403HSJ	02	図法
		215	三角法
品名	東芝パッケージエアコン 外形図	尺度	単位
			m m
形名	ROA-RP403HSJ	東芝キャリア株式会社	

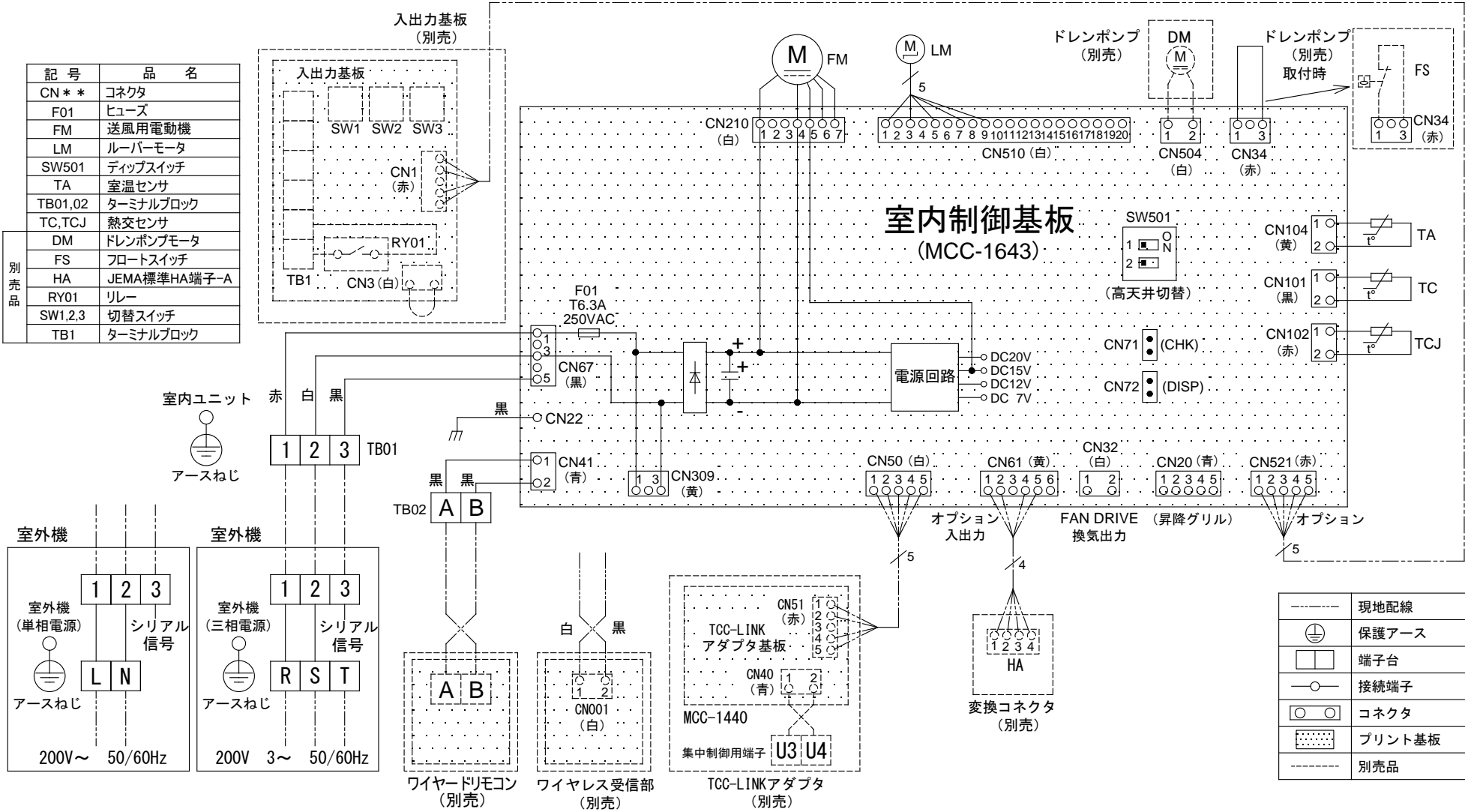


注)
冷媒配管は(上・右・後)の3方向より取り出し出来ます。
* 別売のドレンアップキットを使用する場合、冷媒配管は上方向からしか取り出しできません。

(単位 : mm)

適用機種		図面番号		T25A1808-01			
AIC-RP403H		品名	東芝パッケージエアコン 外形図 (適用機種は左記)	尺度	図法	三角法	
AIC-RP453H							
AIC-RP503H							
AIC-RP563H							
東芝キヤリア株式会社							

T25A1808-8X

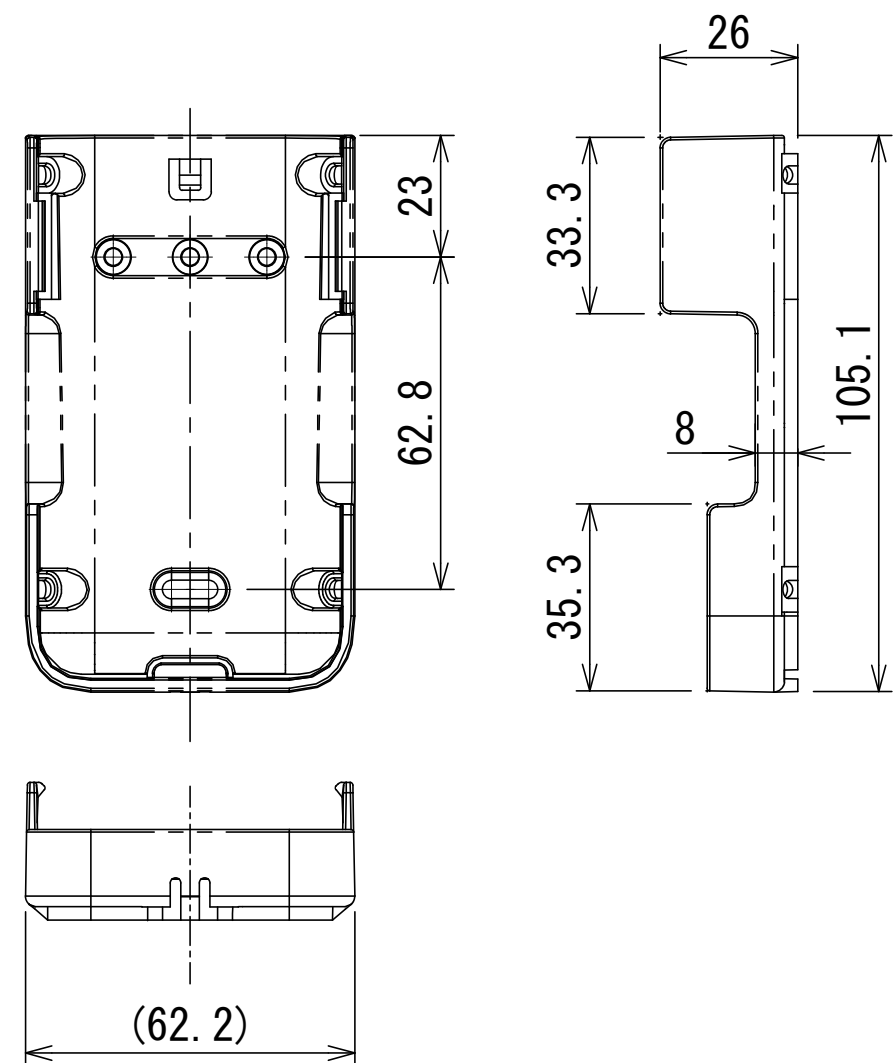


適 用 機 種		図 面 番 号		T25B1809-01			
AIC-RP403H	AIC-RP713H	品 名	東芝パッケージエアコン 配 線 図 (適用機種は左記)			尺 度	図 法
AIC-RP453H	AIC-RP803H						
AIC-RP503H	AIC-RP1123H						
AIC-RP563H	AIC-RP1403H						
AIC-RP633H	AIC-RP1603H						
東芝キヤリア株式会社							

ワイヤレスリモコン寸法図



リモコンホルダー（付属）寸法図



リモコン単品形名	製品形名	本体色
WX-TA01GJ	RBC-ATX41	フルムーンホワイ

適 用 機 種		図 面 番 号		T29E1406-02			
RBC-ATX41		品 名	東芝パッケージエアコン用別売部品 外 形 図		尺 度	図 法	三 角 法
			ワイヤレスリモコンキット				
		東芝キヤリア株式会社					