

東芝パッケージエアコン

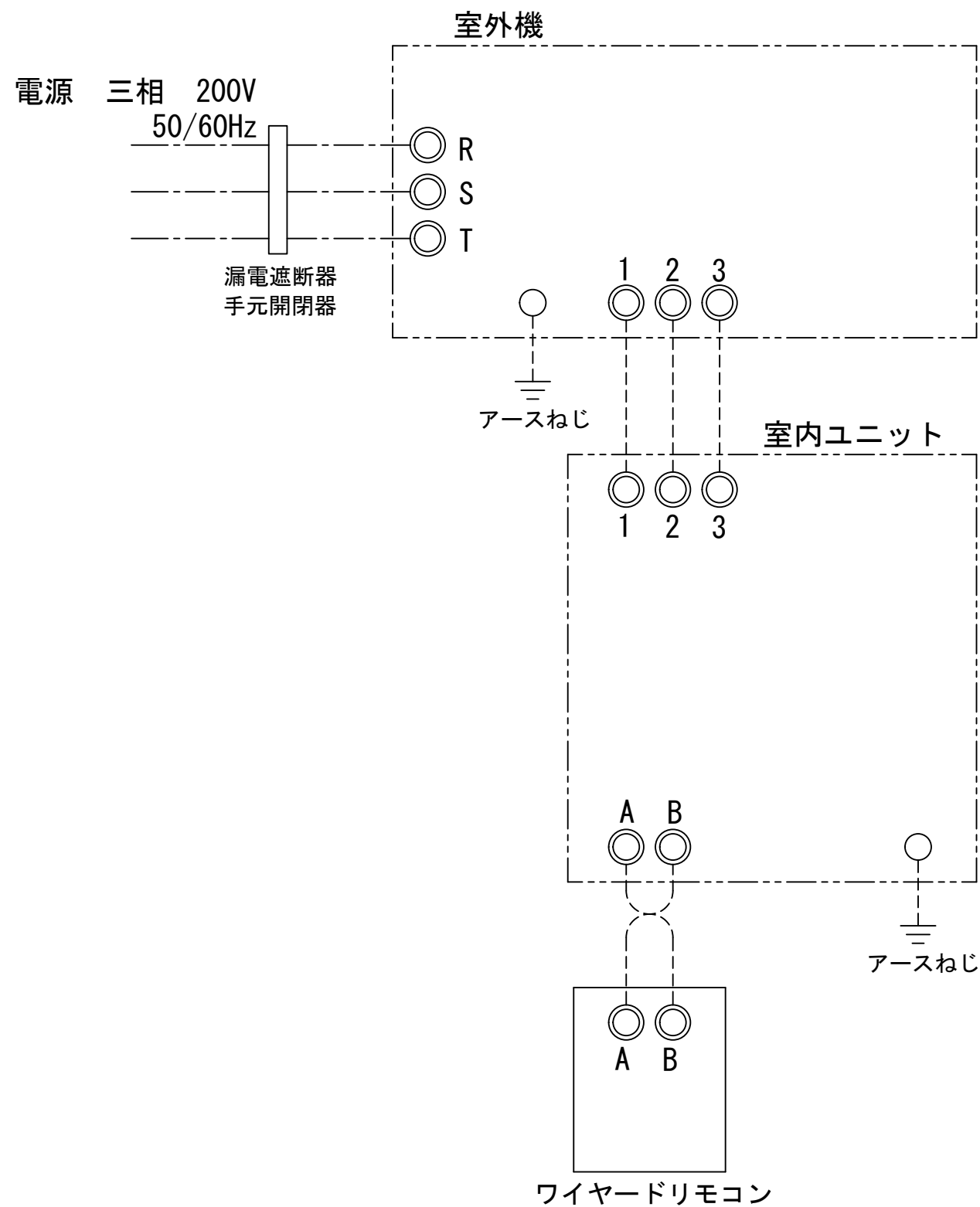
(空冷インバータヒートポンプ式天井吊形)

【グリーン購入法適合】

(50/60Hz)

冷房性能 (注1)	定格冷房標準能力		kW	7.1 < 1.7 ~ 8.0 >		室内機	形 名		ROA-RP803HS			
	顕 熱 比		-	0.74			外 装		シルキーシェード(マンセル1Y8.5/0.5)			
	定格冷房標準エネルギー消費効率		-	3.46 / 3.46			外形寸法	高 さ		mm	714	
	中間冷房標準能力		kW	3.2				幅		mm	859	
	中間冷房中温能力		kW	3.4				奥 行		mm	309	
	最小冷房中温能力		kW	1.9			総 質 量		kg	48		
	定格暖房標準能力		kW	8.0 < 1.3 ~ 10.0 >			圧 縮 機	形 式		全密閉形		
	定格暖房標準エネルギー消費効率		-	3.72 / 3.72				圧縮機用電動機定格出力		kW	1.65	
	中間暖房標準能力		kW	3.6				極 数		6		
	最小暖房標準能力		kW	2.0			空 気 熱 交 換 器		フィンドチューブ			
暖房性能 (注1)	最大暖房低温能力		kW	7.4		室外機	冷 媒 制 御		(冷)	電子制御弁		
	通 年 エ ネ ル ギ ー 消 費 効 率 (注4)		-	5.4			(暖)		電子制御弁			
	APF2015 (JIS B 8616:2015)		-	6.0 / 6.0			送風装置	送 風 機		プロペラファン		
	APF (JIS B 8616:2006)		-	5.4				標 準 風 量		m³/min	55.0	
	冷暖平均エネルギー消費効率		-	3.59 / 3.59				電 動 機		kW	0.071	
電気特性 (注1)	電 源 (注2)		三相 200V 50/60 Hz		機 能	高圧スイッチ		MPa	-	-		
	消費電力	冷房	定格冷房標準	kW		2.05 / 2.05		低圧スイッチ		MPa	-	-
			中間冷房標準	kW		0.515 / 0.515		保 護 装 置		吐出温度センサー 過電流センサー 圧縮機サーモ		
		中間冷房中温	kW	0.440 / 0.440								
		最小冷房中温	kW	0.230 / 0.230								
		暖房	定格暖房標準	kW		2.15 / 2.15		ケースヒータ		W	-	
	中間暖房標準		kW	0.621 / 0.621		定格騒音(音響パワーレベル)		(冷) dB	68			
	運 転 電 流 (冷)(暖)(最大)	A	最小暖房標準	kW		0.355 / 0.355		(注5) (暖) dB	70			
			最大暖房低温	kW		2.74 / 2.74		(冷) dB	53			
			(暖) dB	54								
力 率 (冷)(暖)	%	6.43 / 6.43		IPコード		IPX4						
		6.75 / 6.75		法定冷凍トン		1.33						
		13.3 / 13.3		設計圧力		高 圧 部	MPa	4.15				
始 動 電 流 (暖)	A	92 / 92		低 圧 部		MPa	2.21					
		92 / 92		冷媒・出荷時封入量		kg	R32・1.55					
		- / -		冷媒追加不要の最大実長		m	30					
室内機	形 名		AIC-RP803H		冷媒配管	冷 媒 追 加 量		g/m	35			
	外 装		ビュアホワイト(マンセルN9.1)			室外機・室内ユニット間		mm	ガス側：φ15.9 液側：φ9.5			
	外形寸法	高 さ	mm	235								
		幅	mm	1,270								
		奥 行	mm	690		最 大 実 長		m	50			
	総 質 量		kg	29		最 大 落 差		m	室外機が上の場合 : 30 室外機が下の場合 : 30			
	空気熱交換器		フィンドチューブ			電源配線	漏 電 遮 断 器 (注8)		20A、30mA 0.1sec以下			
	防音・断熱材		発泡ポリスチレン、ポリエチレンフォーム				手元開閉器	開閉器容量	A	20		
	送風装置	送風機		シロッコファン				ヒューズ	A	20		
		風 量 (注7)	m³/min	23.5 / 17.3 / 16.7 / 13.5 / 12.5				配線用遮断器	A	20		
急/強+/強/弱+/弱			0.094		電 源 配 線		線 径	電源線こう長(最大)				
電動機	kW			単線1.6mm			- / -					
エアフィルタ	室内ユニットに付属		単線2.0mm	20 / 20								
運転調整装置 (注3)	リモコンスイッチ		燃線3.5mm²	23 / 23								
ドレン口径(呼び径)	20(塩ビ管)		燃線5.5mm²	36 / 36								
定格騒音(音響パワーレベル) (注5)	dB(A)	56 / 53 / 51 / 46 / 44		燃線8.0mm²	- / -							
				燃線14.0mm²	- / -							
	運転音(音圧レベル) (注6)	dB(A)	41 / 38 / 36 / 31 / 29		燃線22.0mm²	- / -						
					燃線38.0mm²	- / -						
	電 熱 装 置		取付不可		連絡線		室外機・室内ユニット間	70 m以下	単線1.6mm×3本			
						リモコンコード		(500mまで)	VCTF0.5-2.0mm2 2芯 など			

(注1) 冷房・暖房性能および電気特性は、JIS B 8616:2015による温度条件、基準配管《配管相当長7.5m(P40~P63形は5m)、落差0m》のときの値です。
くく内は能力範囲を示します。
(注2) 電源電圧は、変動があった場合でも±10%を超えないようにしてください。
(注3) リモコンスイッチは別売部品です。
リモコンコード配線長は『リモコン外形図』を参照してください。
(注4) 経済産業省告示213号「エアコンディショナーの性能の向上に関する製造事業者等の判断基準等」
(通称：省エネ法基準値)における年間エネルギー消費効率は、「APF (JIS B 8616:2006)」が適用されます。
(注5) 定格騒音(音響パワーレベル)は、JIS B 8616:2015に基づいた値です。
(注6) 運転音(音圧レベル)は、JIS B 8616:2006に基づいた値です。
(注7) 定格風量は「急」です。
(注8) 漏電遮断器が地絡保護専用の場合には手元開閉器+ヒューズ、または配線用遮断器を設けてください。漏電遮断器は、高調波対応品を使用してください。



- 注) 1. ◎ は端子板を示します。
2. 破線、一点鎖線は現地配線を示します。
3. 室外機、室内ユニットの内部配線は、各々の機種
の配線図を参照してください。
4. リモコン配線には極性がないので、室内ユニット
端子板A, Bへの接続は逆になってもかまいません。

図 番	T25G1502	04	図 法
		214	
品 名	東芝パッケージエアコン外部結線図 (ワイヤードシングルタイプ)	尺 度	単 位
形 名	日本キヤリア株式会社		

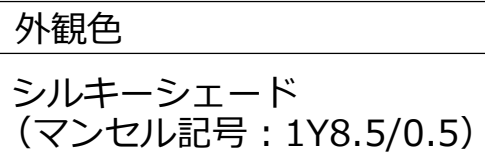
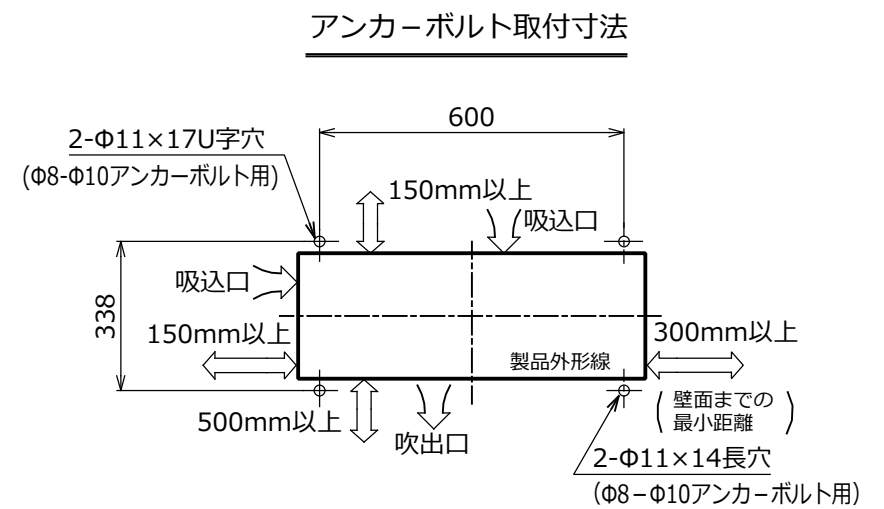
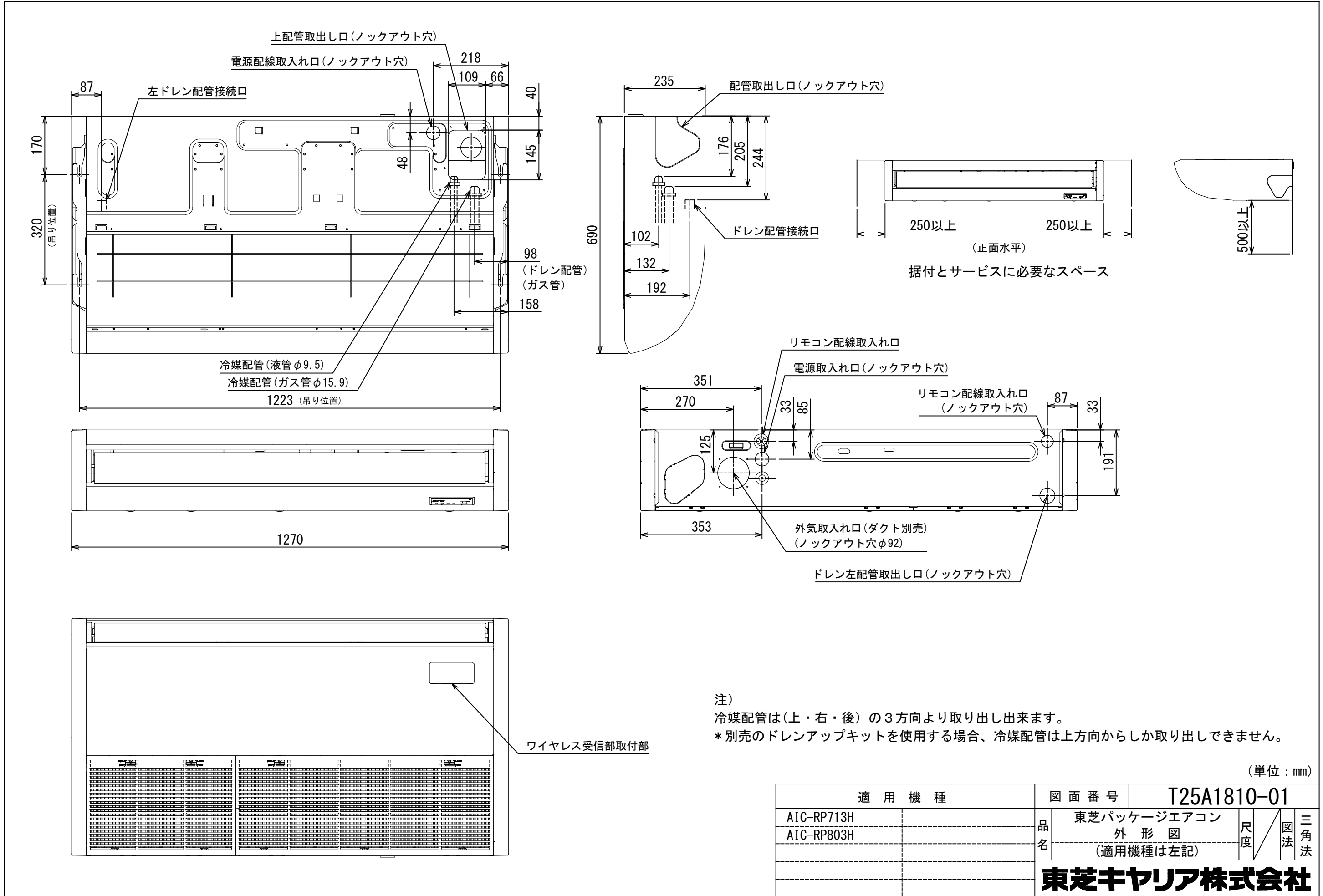
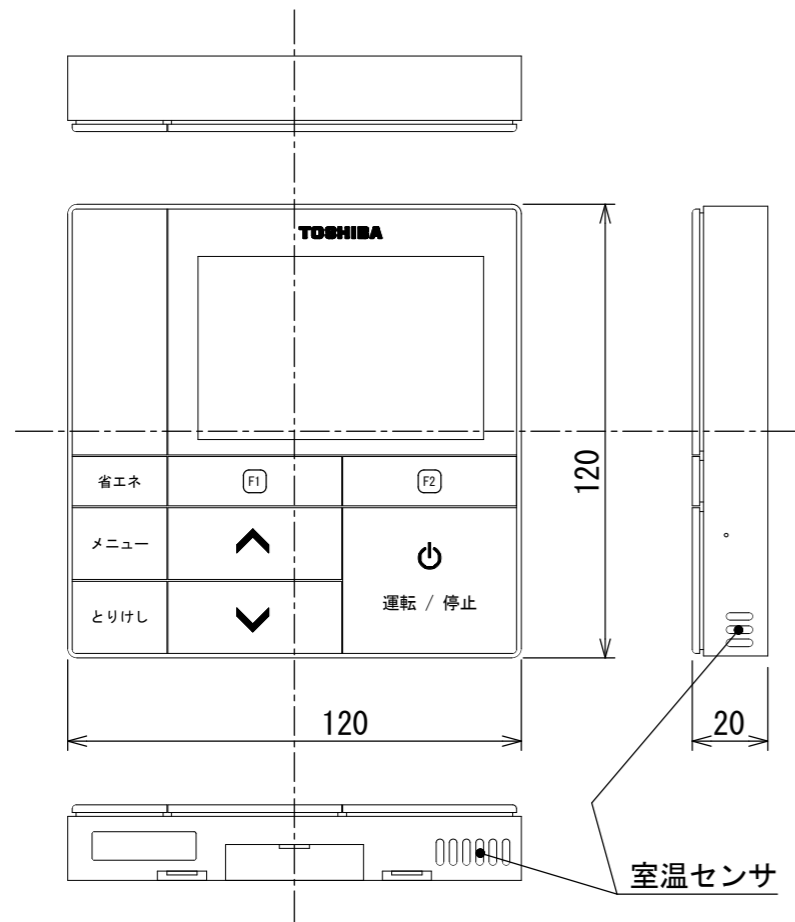


図 番	T26C1825-ROA-RP803HS		04	図 法
			215	三角法
品 名	東芝パッケージエアコン 外 形 図		尺 度	単 位
				m m
形 名	ROA-RP803HS	日本キヤリア株式会社		





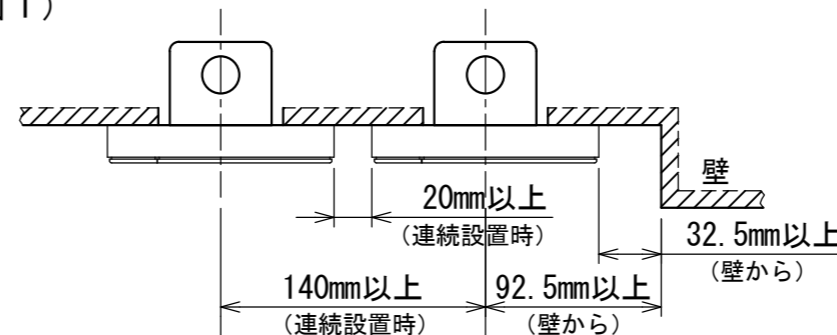


お願い)
配線を埋込まれる場合は、JIS-C8340
1個用スイッチボックス(カバーなし)
又は、2個用スイッチボックス(カバーなし)
を現地手配し、埋込んでください。

連続設置の場合の取付方法

リモコンを壁面に取付ける場合は、図1・図2・図3の
取付け方法を守ってください。

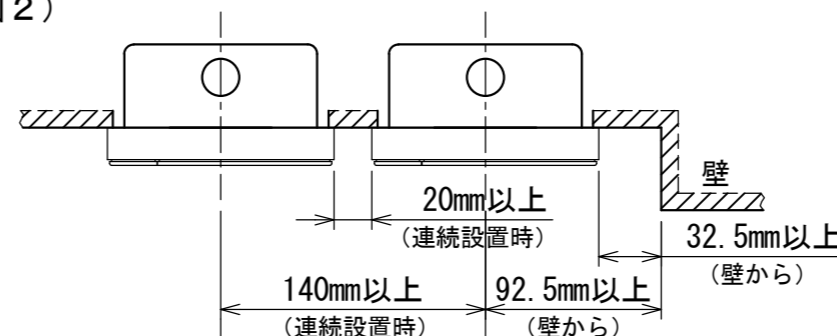
(図1)



リモコン線引出し口

JIS C8340
1個用スイッチボックス
(カバーなし)

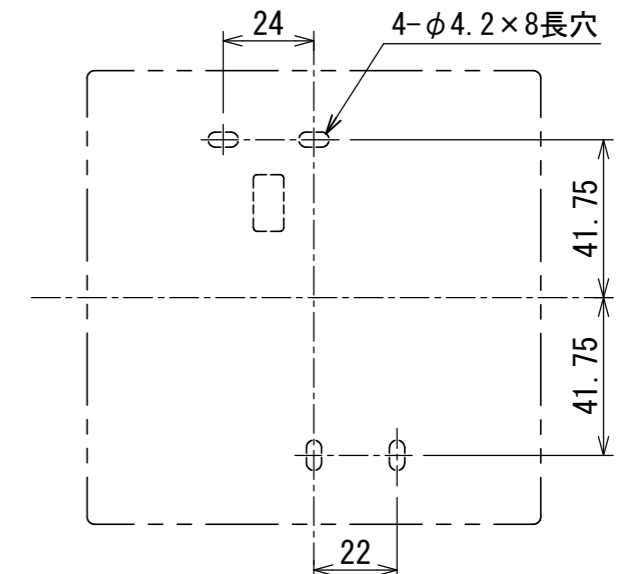
(図2)



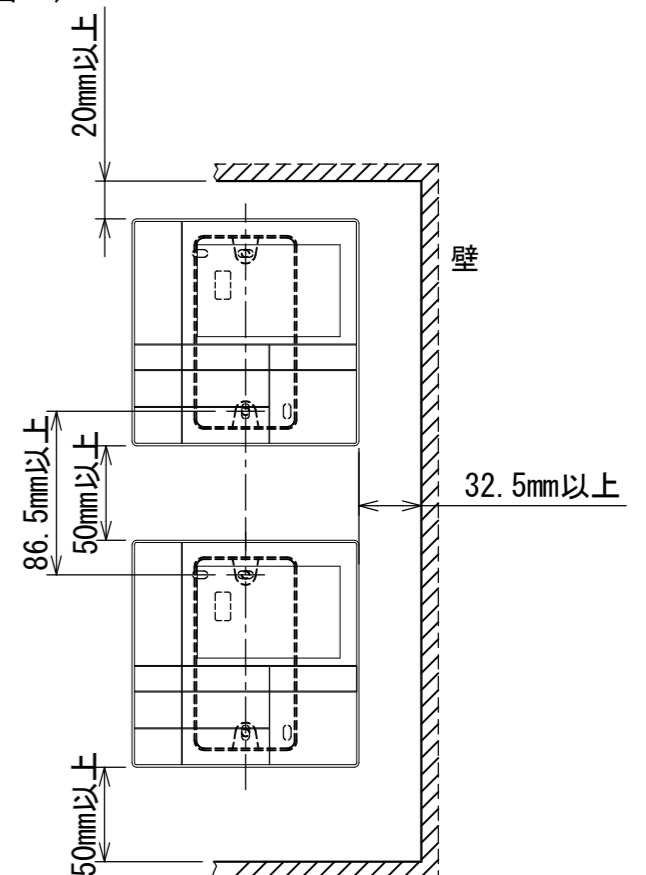
リモコン線引出し口

JIS C8340
2個用スイッチボックス
(カバーなし)

＜リモコン取付け寸法＞



(図3)

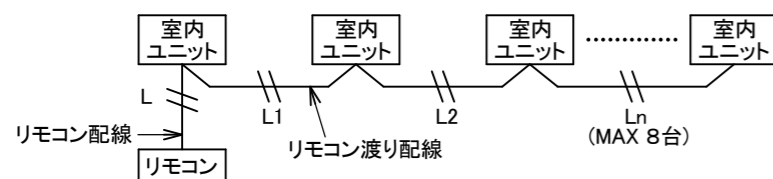


リモコン配線とリモコン渡り線

リモコン配線(通信線)とAC100V/200Vの配線を
直接接触させたり、同一電線管に収めること
はできません。ノイズ等により、制御系統に
異常が生じる恐れがあります。

※ご使用のリモコンによって異なります。

線種	VCTF: 0.3mm ² × 2			VCTF: 0.5mm ² ~ 2.0mm ² × 2		
リモコン配線とリモコン 渡り配線の総配線長 (L+L1+L2+...Ln)	1リモコン	2リモコン	ワイヤレスとの 2リモコン	1リモコン	2リモコン	ワイヤレスとの 2リモコン
	200mまで	120mまで	200mまで	500mまで	300mまで	400mまで
リモコン渡り配線の総配線長 (L1+L2+...Ln)	200mまで			200mまで		



適用機種		図面番号		T29E1405-01		
RBC-AMS53		品名	東芝パッケージエアコン用別売部品	尺度	図法	三角法
			外形図			
			ワイヤードリモコン			
		東芝キヤリア株式会社				

T29E1405-4Y