

東芝パッケージエアコン  
ワイヤレスリモコン

(空冷インバータヒートポンプ式天井カセット形1方向吹出しタイプ)

【グリーン購入法適合】  
(50/60Hz)

冷房性能 (注1)	定格冷房標準能力		kW	3.6<1.0～4.0>		
	顕 熱 比		-	0.74		
	定格冷房標準エネルギー消費効率		-	3.33		
	中間冷房標準能力		kW	1.7		
	中間冷房中温能力		kW	1.8		
	最小冷房中温能力		kW	1.4		
	定格暖房標準能力		kW	4.0<0.8～6.4>		
	定格暖房標準エネルギー消費効率		-	4.04		
	中間暖房標準能力		kW	1.8		
	最小暖房標準能力		kW	1.1		
暖房性能 (注1)	最大暖房低温能力		kW	4.7		
	通年エネルギー消費効率		(注4)			
電気特性 (注1)	APF2015 (JIS B 8616:2015)		-	5.4 / 5.4		
	APF (JIS B 8616:2006)		-	5.1		
	冷暖平均エネルギー消費効率		-	3.69 / 3.69		
	電 源		(注2)	単相 200V 50/60 Hz		
	消費電力	冷房	定格冷房標準	kW	1.08 / 1.08	
			中間冷房標準	kW	0.343 / 0.343	
			中間冷房中温	kW	0.295 / 0.295	
			最小冷房中温	kW	0.201 / 0.201	
	消費電力	暖房	定格暖房標準	kW	0.990 / 0.990	
			中間暖房標準	kW	0.324 / 0.324	
最小暖房標準			kW	0.192 / 0.192		
最大暖房低温			kW	1.99 / 1.99		
運転電流	(冷)	A	5.90 / 5.90			
			(暖)	5.44 / 5.44		
			(最大)	13.1 / 13.1		
力 率	(冷)	%	91 / 91			
			(暖)	91 / 91		
始 動 電 流	A	- / -				
室内機 (注1)	形 名		AIU-RP403SH			
	外 装		グレー (断熱材貼付溶融亜鉛メッキ鋼板)			
	外形寸法	高 さ	mm	200		
		幅	mm	1,000		
		奥 行	mm	710		
	総 質 量	kg	20			
	空気熱交換器		フィンドチューブ			
	防 音 ・ 断 熱 材		難燃性ポリエチレンフォーム 発泡ポリスチレン シロッコファン			
	送風装置	送 風 機	シロッコファン			
		風 量	(注7)	m³/min	13.0 / 12.5 / 11.5 / 10.8 / 10.5	
ユニット (注3)	送風装置	急/強+/強/弱+/弱	kW	0.094		
		電 動 機				
	エ ア フ ィ ル タ		天井パネルに付属			
	運 転 調 整 装 置		(注3)	ワイヤレスリモコンスイッチ		
	ド レ ン ロ 径 (呼び径)		25(塩ビ管)			
	定格騒音(音響パワーレベル)	(注5)	dB(A)	52 / 51 / 50 / 49 / 47		
	急/強+/強/弱+/弱					
	運転音(音圧レベル)	(注6)	dB(A)	37 / 36 / 35 / 34 / 32		
	急/強+/強/弱+/弱					
	電 熱 装 置	取付不可				
形 名		RBC-US21PG(W)-1				
天井パネル (注3)	外 装		(W) ムーンホワイト(マンセル2.5GY9.0/0.5)			
	外形寸法	高 さ	mm	20		
		幅	mm	1,230		
		奥 行	mm	800		
	総 質 量	kg	5.5			
	室外機 (注3)	形 名		ROA-RP403HSJ		
		外 装		シルキーシェード(マンセル1Y8.5/0.5)		
		外形寸法	高 さ	mm	550	
			幅	mm	780	
			奥 行	mm	290	
総 質 量		kg	35			
圧 縮 機		形 式	全密閉形			
		圧縮機用電動機定格出力	kW	0.73		
極 数		6				
空 気 熱 交 換 器		フィンドチューブ				
冷 媒 制 御	(冷)	電子制御弁				
	(暖)	電子制御弁				
送風装置	送 風 機	プロペラファン				
	標 準 風 量	m³/min	42.0			
	電 動 機	kW	0.043			
	高 圧 ス イ ッ チ	MPa	-	-		
低 圧 ス イ ッ チ	MPa	-	-			
機 器 (注3)	保 護 装 置		吐出温度センサー 過電流センサー 圧縮機サーモ			
	ケースヒータ		W	-		
	定格騒音(音響パワーレベル)	(冷)	dB	61		
	(注5)	(暖)	dB	64		
	運転音(音圧レベル)	(冷)	dB	45		
	(注6)	(暖)	dB	50		
	IPコード		IPX4			
	法定冷凍トン		0.96			
	設計圧力	高 圧 部	MPa	4.15		
		低 圧 部	MPa	2.21		
冷 媒 ・ 出 荷 時 封 入 量		kg	R32・0.80			
冷 媒 追 加 不 要 の 最 大 実 長		m	20			
冷 媒 追 加 量		g/m	20			
冷媒配管 (注3)	室外機・室内ユニット間		mm	ガス側：φ12.7 液側：φ6.4		
	最 大 実 長	m	30			
	最 大 落 差	m	室外機が上の場合：30 室外機が下の場合：30			
	漏 電 遮 断 器		(注8)	15A、30mA 0.1sec以下		
	手元開閉器	開 閉 器 容 量	A	15		
		ヒ ュ ー ズ	A	15		
配線用遮断器	A	15				
電源配線 (注3)			線 径	電源線こう長(最大)		
			単線1.6mm	11 / 11		
			単線2.0mm	18 / 18		
			燃線3.5mm <sup>2</sup>	20 / 20		
			燃線5.5mm <sup>2</sup>	32 / 32		
			燃線8.0mm <sup>2</sup>	- / -		
			燃線14.0mm <sup>2</sup>	- / -		
			燃線22.0mm <sup>2</sup>	- / -		
			燃線38.0mm <sup>2</sup>	- / -		
	連 絡 線	室外機・室内ユニット間	70 m以下	単線1.6mm×3本		

(注1) 冷房・暖房性能および電気特性は、JIS B 8616：2015による温度条件、基準配管《配管相当長7.5m (P40～P63形は5m)、落差0m》のときの値です。  
くく内は能力範囲を示します。

(注2) 電源電圧は、変動があった場合でも±10%を超えないようにしてください。

(注3) 天井パネル・ワイヤレスリモコンスイッチは別売部品です。

(注4) 経済産業省告示213号「エアコンディショナーの性能の向上に関する製造事業者等の判断基準等」  
(通称：省エネ法基準値) における通年エネルギー消費効率は、「APF (JIS B 8616：2006)」が適用されます。

(注5) 定格騒音 (音響パワーレベル) は、JIS B 8616：2015 に基づいた値です。

(注6) 運転音 (音圧レベル) は、JIS B 8616：2006 に基づいた値です。

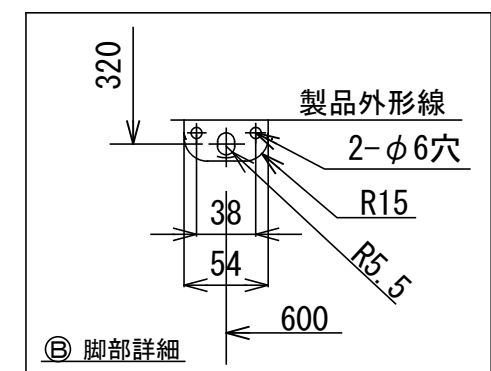
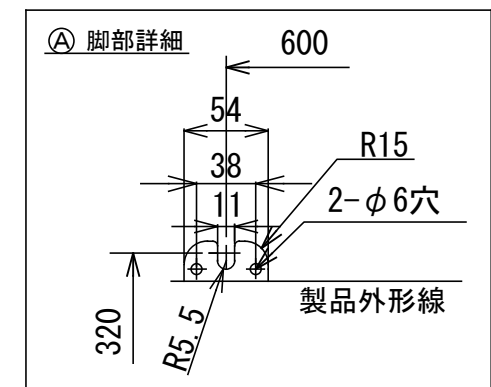
(注7) 定格風量は「急」です。

(注8) 漏電遮断器が地絡保護専用の場合には手元開閉器＋ヒューズ、または配線用遮断器を設けてください。漏電遮断器は、高調波対応品を使用してください。



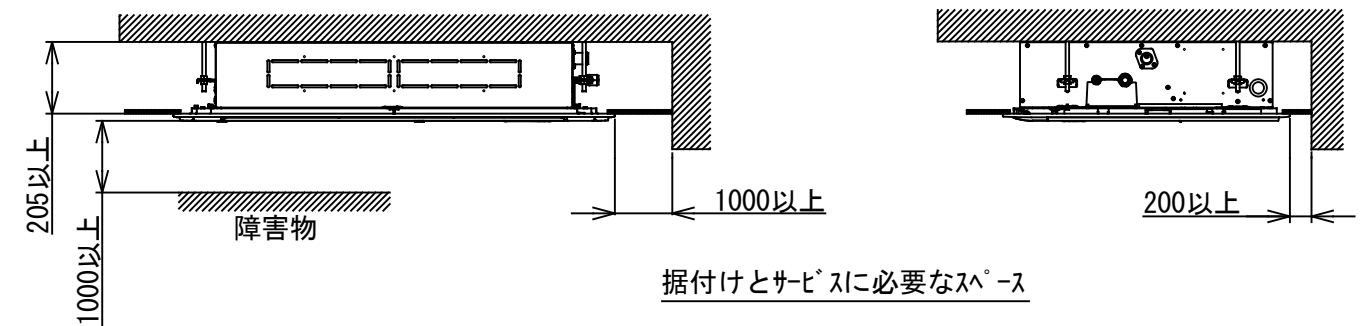
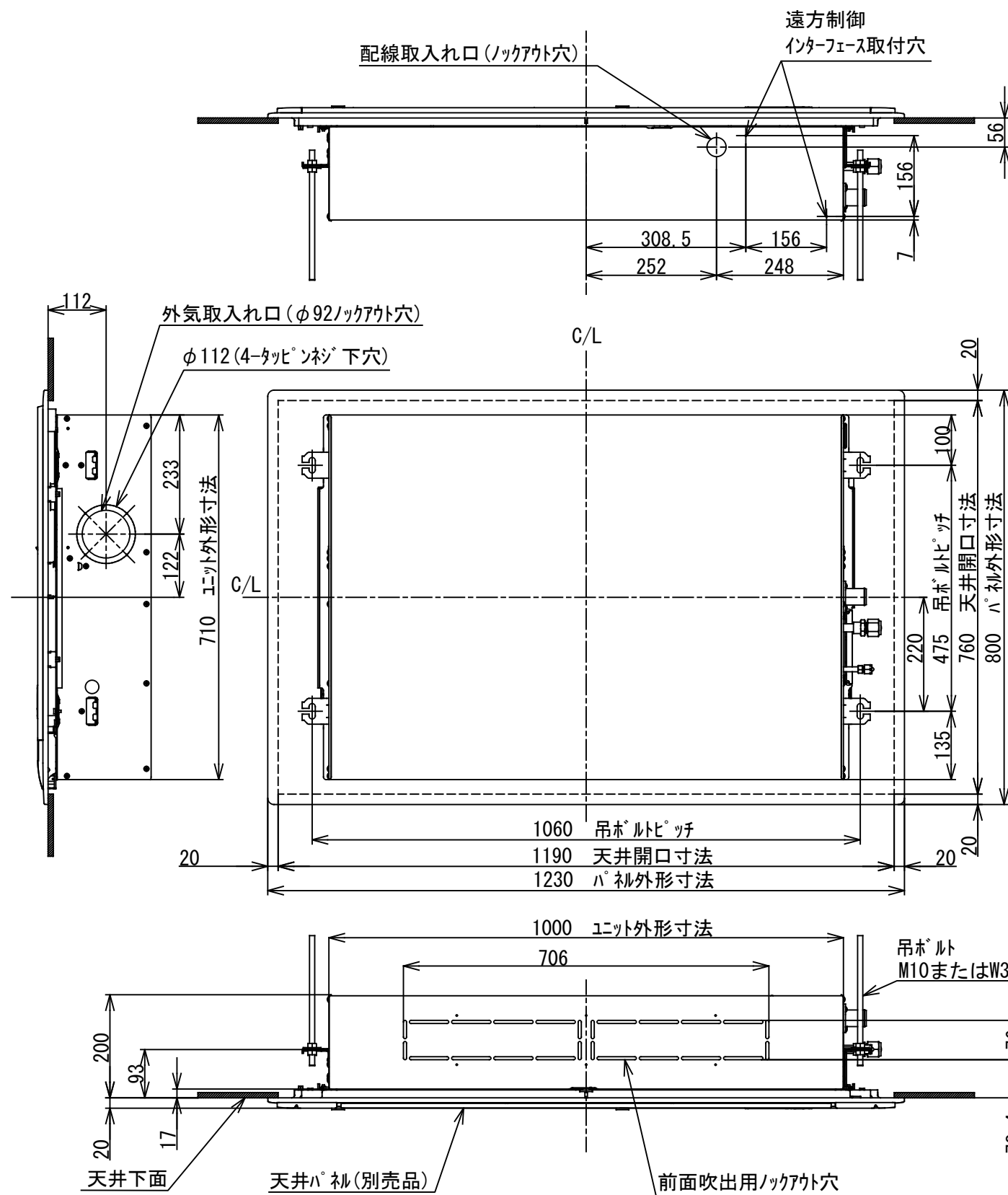
- 注) 1. 〇は端子板を示します。  
2. 破線、一点鎖線は現地配線を示します。  
3. 室外機、室内ユニットの内部配線は、各々の機種  
の配線図を参照してください。  
4. リモコン配線には極性がないので、室内ユニット  
端子板A, Bへの接続は逆になってもかまいません。

図 番	T25G1701	03	図 法
		214	
品 名	東芝パッケージエアコン外部結線図 (ワイヤレスシングルタイプ)	尺 度	単 位
形 名	東芝キャリア株式会社		

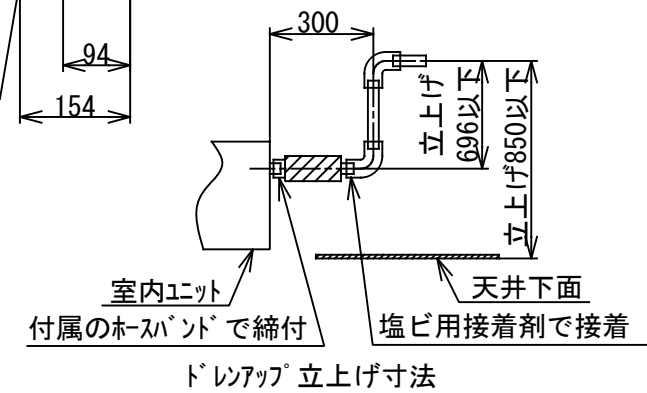
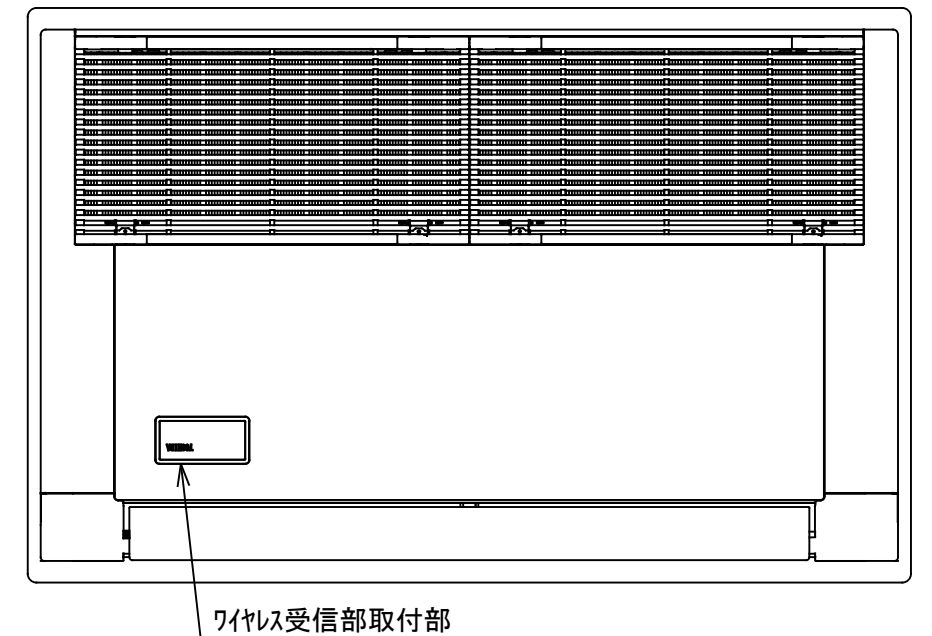
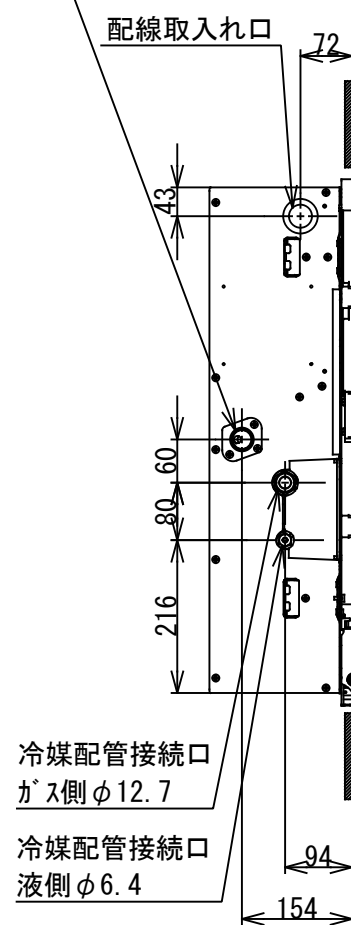


図番	T26C1823-ROA-RP403HSJ	02	図法
		215	三角法
品名	東芝パッケージエアコン 外形図	尺度	単位
			m m
形名	ROA-RP403HSJ	東芝キャリア株式会社	




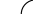







ドレン配管接続口  
(必ず付属のフレキシブルホースを接続すること)

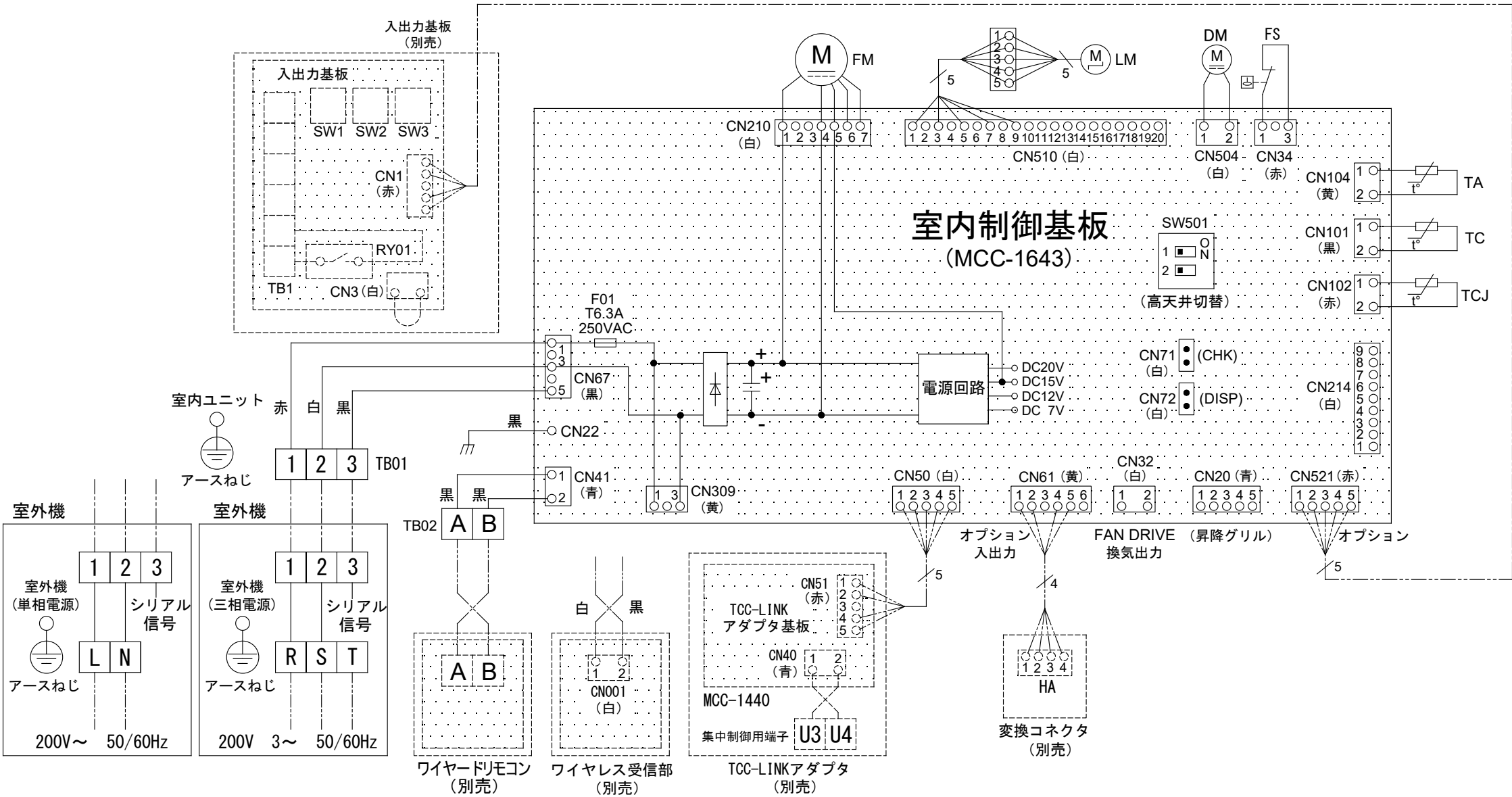


注) 1. 装置銘板の貼付位置  
室内ユニット本体：電気部品箱カバー表面  
天井パネル：吸込口内

図番	T25A1822-AIU-RP403SH	02	図法
品名	東芝パッケージエアコン外形図 (天井カセット形 1方向吹出しタイプ)	214	三角法
形名	AIU-RP403SH	尺度	単位
		m	mm
	東芝キャリア株式会社		

	現地配線
	保護アース
	端子台
	接続端子
	コネクタ
	プリント基板
	別売品

	記 号	品 名
	CN* *	コネクタ
	DM	ドレンポンプモータ
	F01	ヒューズ
	FM	送風用電動機
	FS	フロートスイッチ
	LM	ルーパーマータ
	SW501	ディップスイッチ
	TA	室温センサ
	TB01,02	ターミナルブロック
	TC,TCJ	熱交センサ
別 売 品	HA	JEMA標準HA端子-A
	RY01	リレー
	SW1,2,3	切替スイッチ
	TB1	ターミナルブロック

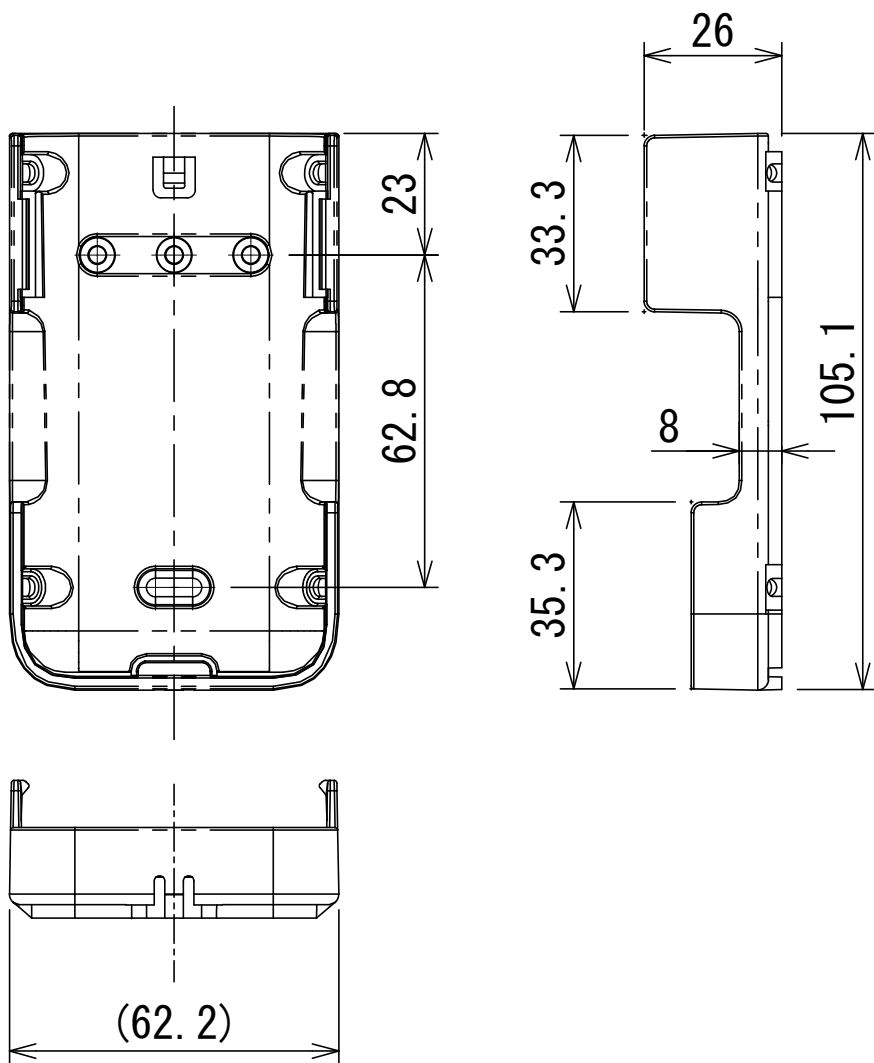


図番	T25B1808-AIU-RP403SH		02	図法
			214	
品名	東芝パッケージエアコン配線図 (天井カセット形 1 方向吹出しタイプ)		尺度	単位
形名	AIU-RP403SH	東芝キャリア株式会社		

ワイヤレスリモコン寸法図



リモコンホルダー（付属）寸法図



リモコン単品形名	製品形名	本体色
WX-TA01GJ	RBC-ATX41	フルムーンホワイト

適 用 機 種		図 面 番 号		T29E1406-02			
RBC-ATX41		品 名	東芝パッケージエアコン用別売部品 外 形 図		尺 度	図 法	三 角 法
			ワイヤレスリモコンキット				
		東芝キャリア株式会社					