

セット名称 RWSA06333M
仕様表 (室内ユニット) AIU-RP633WH
(室外機) ROA-RP633HS

天カセ
インバータ

東芝パッケージエアコン

(空冷インバータヒートポンプ式天井カセット形2方向吹出シタイプ)

【グリーン購入法適合】

(50/60Hz)

冷房性能 (注1)	定格冷房標準能力		kW	5.6 < 1.3 ~ 6.3 >	
	顕 熱 比		-	0.70	
	定格冷房標準エネルギー消費効率		-	3.37	
	中間冷房標準能力		kW	2.6	
	中間冷房中温能力		kW	2.8	
	最小冷房中温能力		kW	1.8	
	定格暖房標準能力		kW	6.3 < 1.3 ~ 9.1 >	
	定格暖房標準エネルギー消費効率		-	3.60	
	中間暖房標準能力		kW	2.9	
	最小暖房標準能力		kW	1.6	
暖房性能 (注1)	最大暖房低温能力		kW	6.8	
	通年エネルギー消費効率		(注4)		
APF2015 (JIS B 8616:2015)		-	5.7 / 5.7		
APF (JIS B 8616:2006)		-	5.1		
冷暖平均エネルギー消費効率		-	3.49 / 3.49		
電気特性 (注1)	電 源		(注2)	三相 200V 50/60 Hz	
	消費電力	冷房	定格冷房標準	kW	1.66 / 1.66
		中間冷房標準	kW	0.465 / 0.465	
		中間冷房中温	kW	0.386 / 0.386	
		最小冷房中温	kW	0.235 / 0.235	
	暖房	定格暖房標準	kW	1.75 / 1.75	
		中間暖房標準	kW	0.535 / 0.535	
		最小暖房標準	kW	0.288 / 0.288	
		最大暖房低温	kW	2.95 / 2.95	
	運 転 電 流		(冷) (暖) (最大)	A	5.21 / 5.21 5.49 / 5.49 11.1 / 11.1
力 率		(冷) (暖)	%	92 / 92 92 / 92	
始 動 電 流		A	- / -		
室内機 (注3)	形 名		AIU-RP633WH		
	外 装		シルバー (溶融亜鉛メッキ鋼板)		
	外形寸法	高 さ	mm	345	
		幅	mm	1,180	
		奥 行	mm	570	
	総 質 量		kg	25	
	空 気 熱 交 換 器		フィンドチューブ		
	防 音 ・ 断 熱 材		難燃性ポリエチレンフォーム、発泡ポリスチレン シロッコファン		
	送風装置	送 風 機			
		風 量	(注7)	m³/min	16.0 / 14.3 / 12.5 / 10.8 / 10.3
		急/強+/強/弱+/弱			
電 動 機		kW	0.094		
ユニット (注3)	エ ア フ ィ ル タ		天井パネルに付属		
	運 転 調 整 装 置		(注3)	リモコンスイッチ	
	ド レ ン ロ 径 (呼び径)		25 (塩ビ管)		
	定格騒音 (音響パワーレベル)		(注5)	dB(A)	51 / 50 / 48 / 47 / 45
	急/強+/強/弱+/弱				
	運転音 (音圧レベル)		(注6)	dB(A)	36 / 35 / 33 / 32 / 30
	急/強+/強/弱+/弱				
	電 熱 装 置		取付不可		
	形 名		RBC-UW803PG(W)		
	外 装		(W):ムーンホワイト (マンセル2.5GY9.0/0.5)		
天井パネル (注3)	外形寸法	高 さ	mm	20	
		幅	mm	1,415	
		奥 行	mm	680	
	総 質 量		kg	14.0	
	形 名		ROA-RP633HS		
	外 装		シルキーシェード (マンセル1Y8.5/0.5)		
	外形寸法	高 さ	mm	714	
		幅	mm	859	
		奥 行	mm	309	
	総 質 量		kg	48	
圧縮機	形 式		全密閉形		
	圧縮機用電動機定格出力		kW	1.27	
極 数		6			
空 気 熱 交 換 器		フィンドチューブ			
冷媒制御	(冷)		電子制御弁		
	(暖)		電子制御弁		
送風装置	送 風 機		プロペラファン		
	標 準 風 量	m³/min	50.0		
電 動 機		kW	0.071		
高 圧 ス イ ッ チ		MPa	-	-	
低 圧 ス イ ッ チ		MPa	-	-	
保 護 装 置		吐出温度センサー 過電流センサー 圧縮機サーモ			
室外機 (注3)	ケ ー ス ヒ ー タ		W	-	
	定格騒音 (音響パワーレベル)	(冷)	dB	67	
		(注5) (暖)	dB	65	
	運転音 (音圧レベル)		(冷)	dB	51
	(注6) (暖)		dB	50	
	IPコード		IPX4		
	法定冷凍トン		1.14		
	設計圧力	高 圧 部	MPa	4.15	
		低 圧 部	MPa	2.21	
	冷媒・出荷時封入量		kg	R32・1.45	
冷媒追加不要の最大実長		m	30		
冷媒追加量		g/m	20		
冷媒配管 (注3)	室外機・室内ユニット間		mm	ガス側：φ12.7 液側：φ6.4	
	最 大 実 長		m	50	
	最 大 落 差		m	室外機が上の場合：30 室外機が下の場合：30	
電源配線 (注3)	漏 電 遮 断 器		(注8)	15A、30mA 0.1sec以下	
	手元開閉器	開 閉 器 容 量	A	15	
		ヒ ュ ー ズ	A	15	
	配線用遮断器			15	
	電源配線		線 径	電源線こう長(最大)	
			単線1.6mm	16 / 16	
			単線2.0mm	25 / 25	
			燃線3.5mm²	27 / 27	
			燃線5.5mm²	43 / 43	
燃線8.0mm²			- / -		
燃線14.0mm²			- / -		
燃線22.0mm²	- / -				
燃線38.0mm²	- / -				
リモコンコード (500mまで)	室外機・室内ユニット間		70 m以下	単線1.6mm×3本	

(注1) 冷房・暖房性能および電気特性は、JIS B 8616:2015による温度条件、基準配管《配管相当長7.5m(P40~P63形は5m)、落差0m》のときの値です。
くく内は能力範囲を示します。

(注2) 電源電圧は、変動があった場合でも±10%を超えないようにしてください。

(注3) 天井パネル・リモコンスイッチは別売部品です。
リモコンコード配線長は『リモコン外形図』を参照してください。

(注4) 経済産業省告示213号「エアコンディショナーの性能の向上に関する製造事業者等の判断基準等」
(通称：省エネ法基準値)における通年エネルギー消費効率は、「APF (JIS B 8616:2006)」が適用されます。

(注5) 定格騒音(音響パワーレベル)は、JIS B 8616:2015に基づいた値です。

(注6) 運転音(音圧レベル)は、JIS B 8616:2006に基づいた値です。

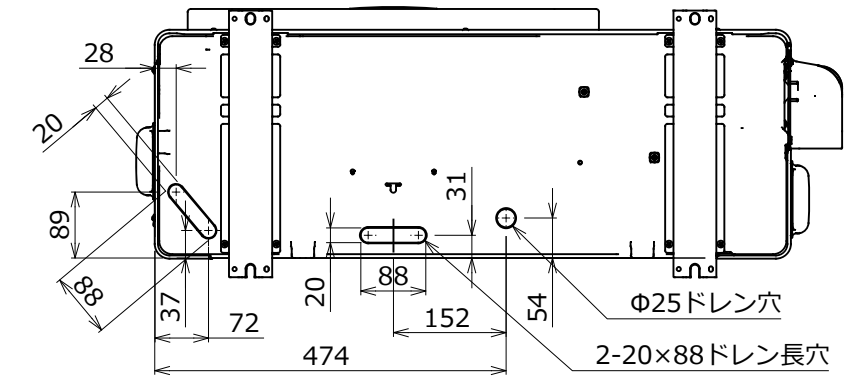
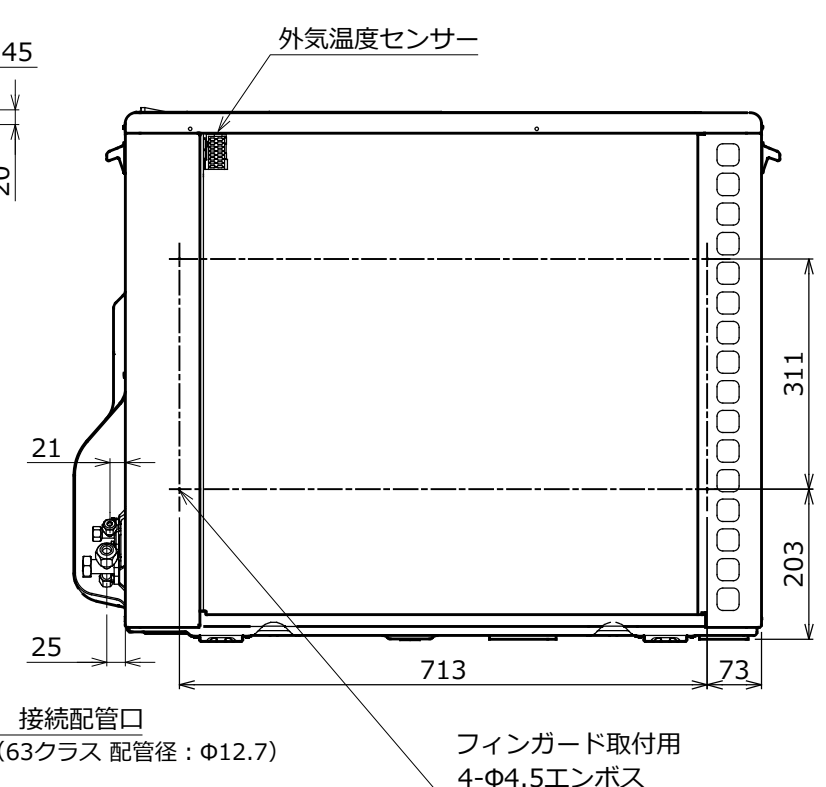
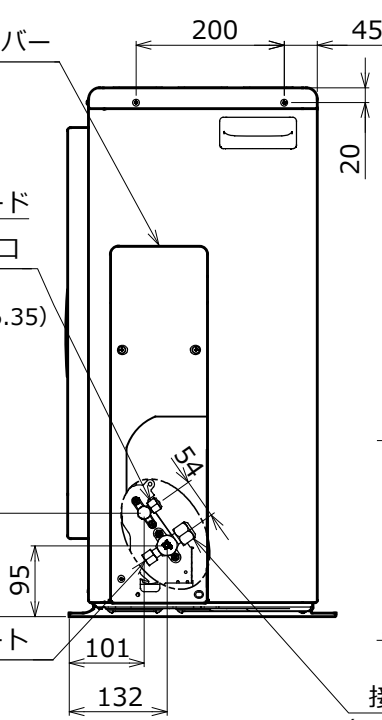
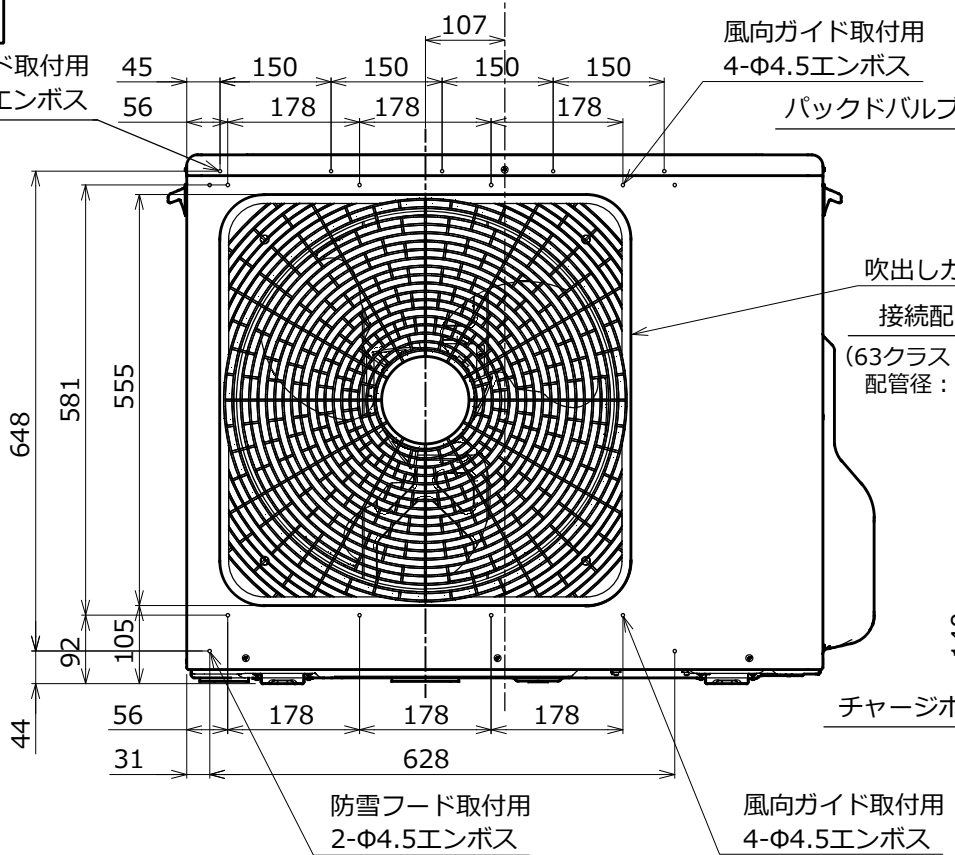
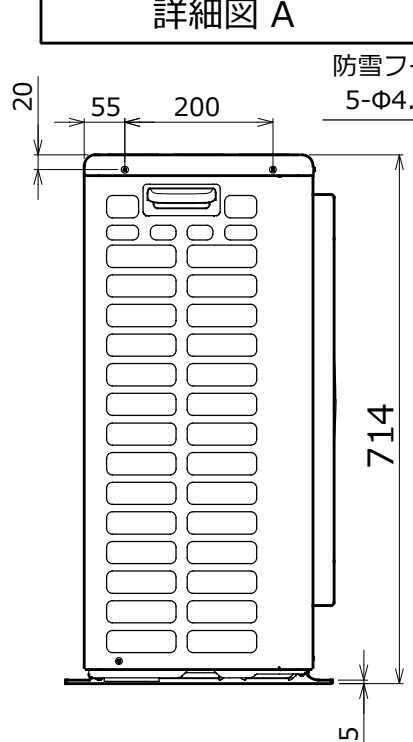
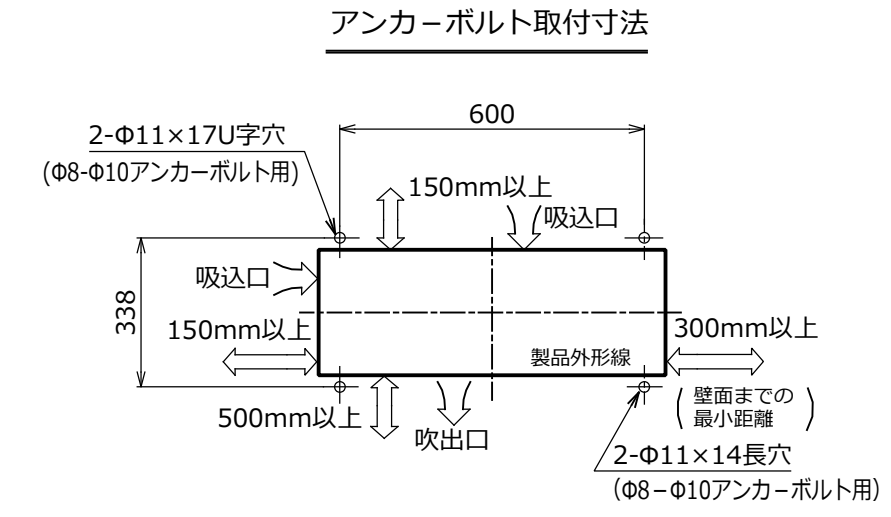
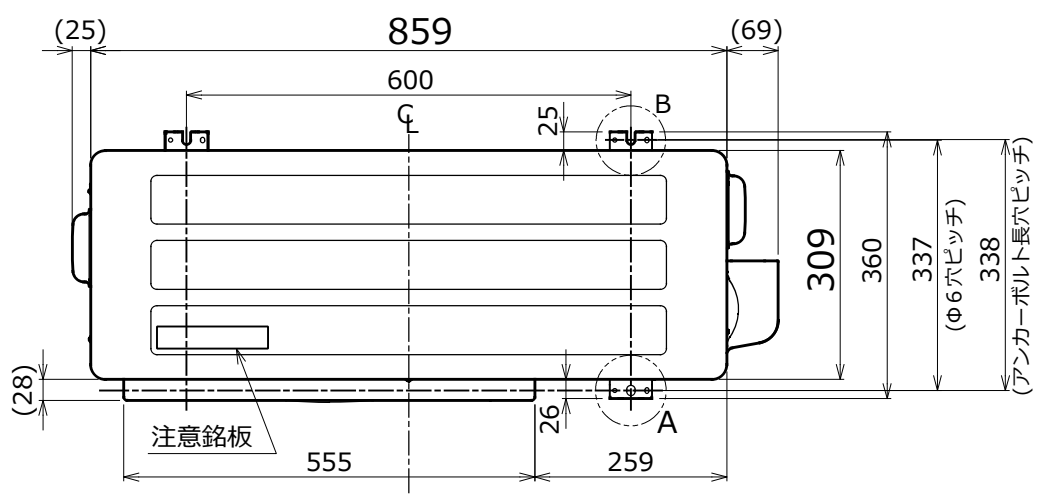
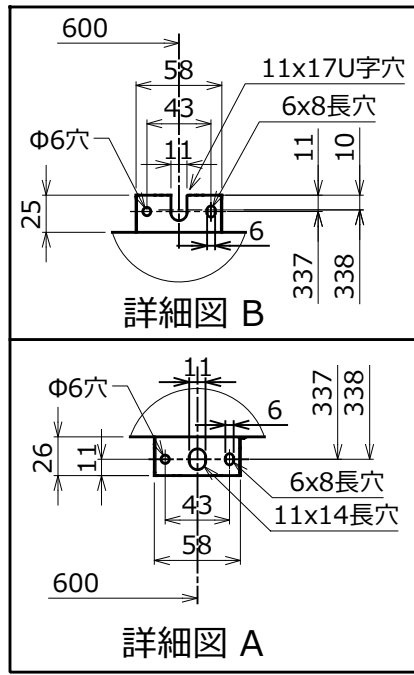
(注7) 定格風量は「急」です。

(注8) 漏電遮断器が地絡保護専用の場合には手元開閉器+ヒューズ、または配線用遮断器を設けてください。漏電遮断器は、高調波対応品を使用してください。



- 注) 1. ◎ は端子板を示します。
2. 破線、一点鎖線は現地配線を示します。
3. 室外機、室内ユニットの内部配線は、各々の機種
の配線図を参照してください。
4. リモコン配線には極性がないので、室内ユニット
端子板A, Bへの接続は逆になってもかまいません。

図 番	T25G1502	04	図 法
		214	
品 名	東芝パッケージエアコン外部結線図 (ワイヤードシングルタイプ)	尺 度	単 位
形 名	東芝キャリア株式会社		

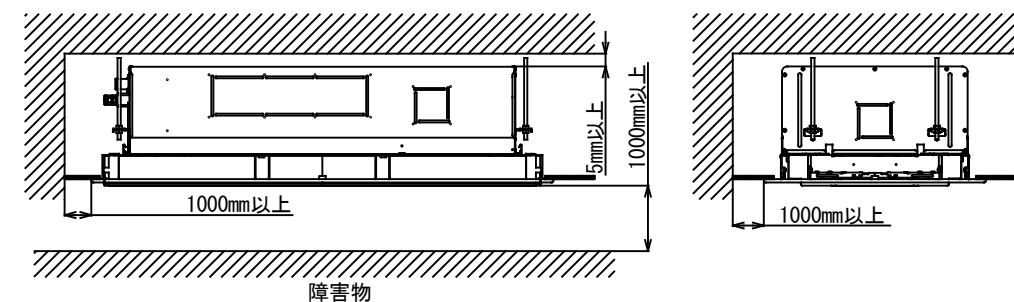
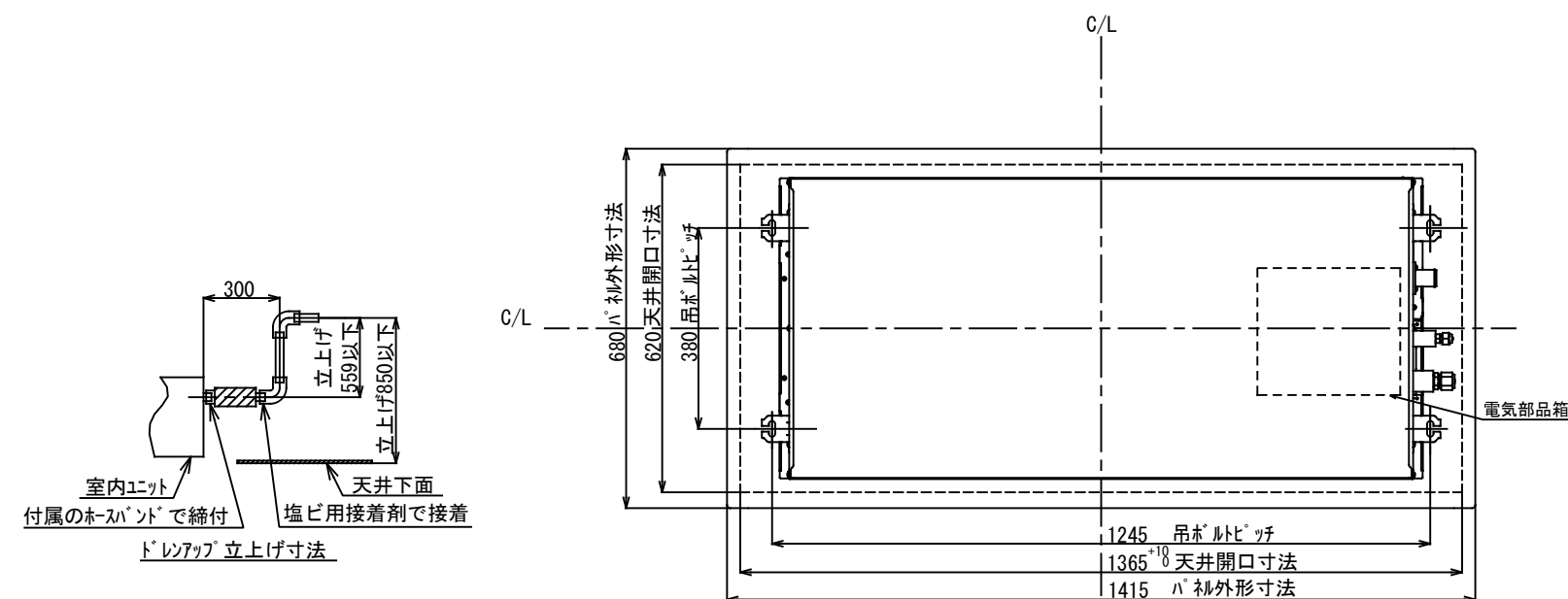


外観色

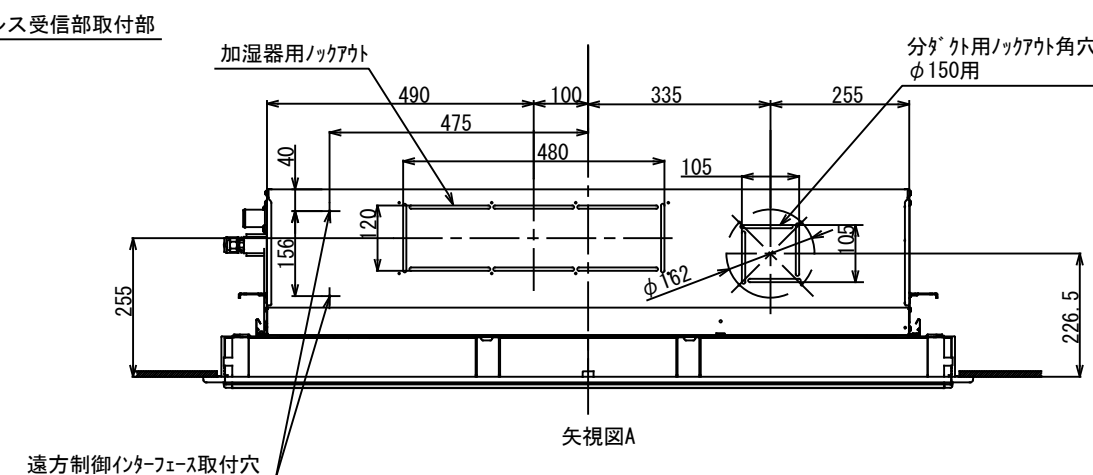
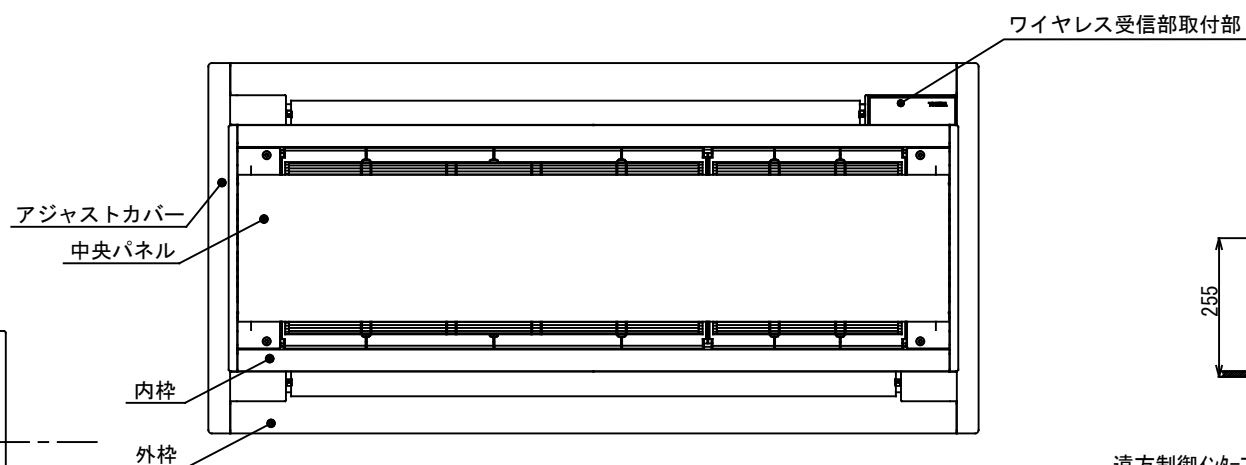
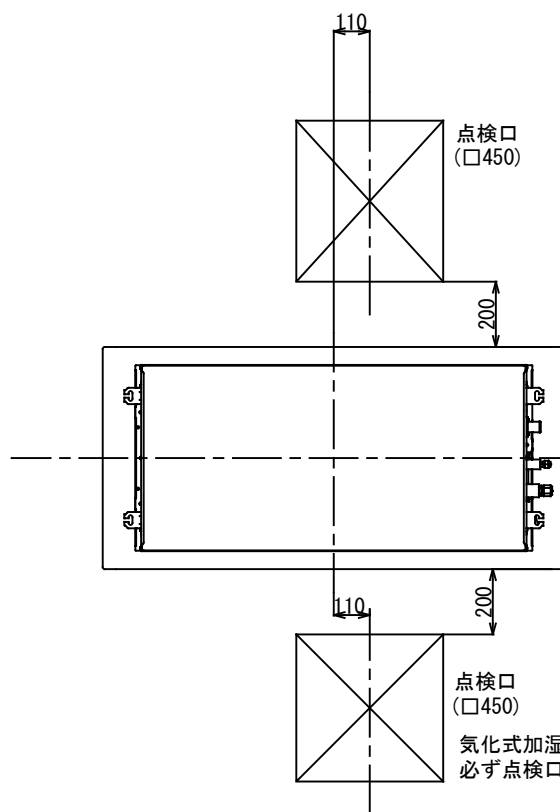
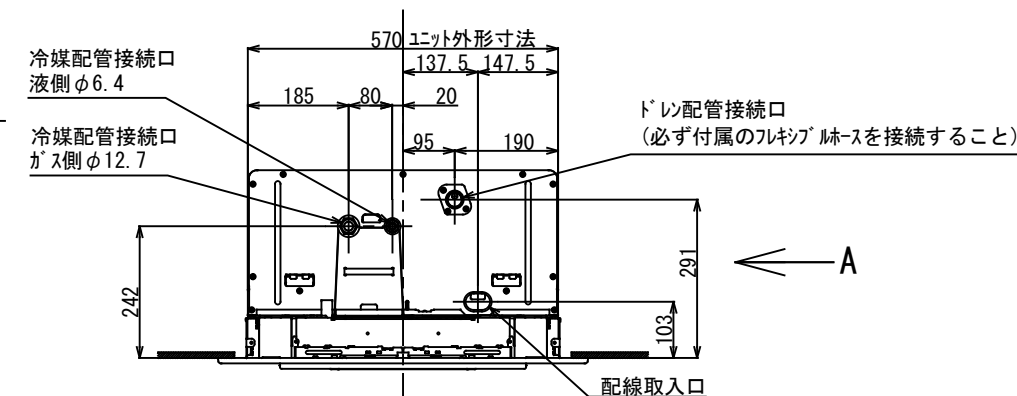
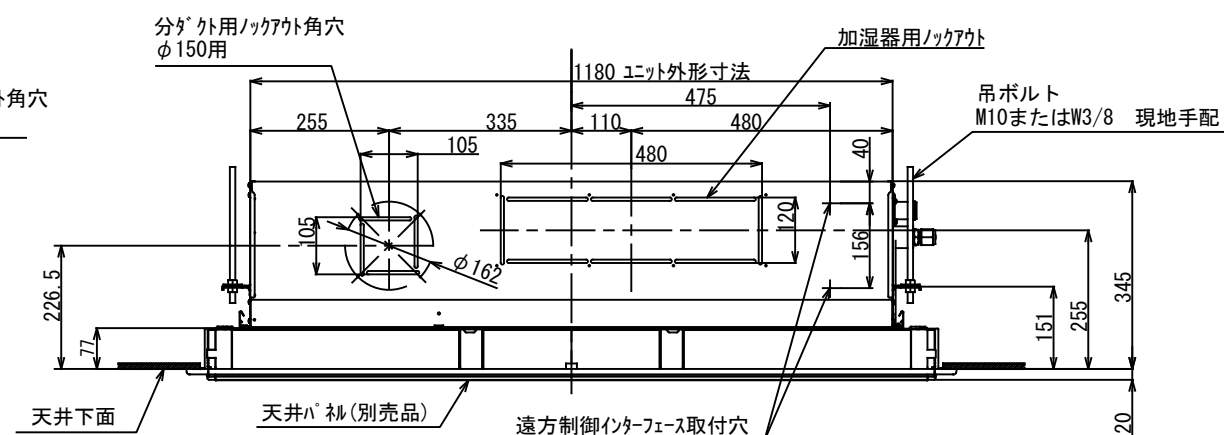
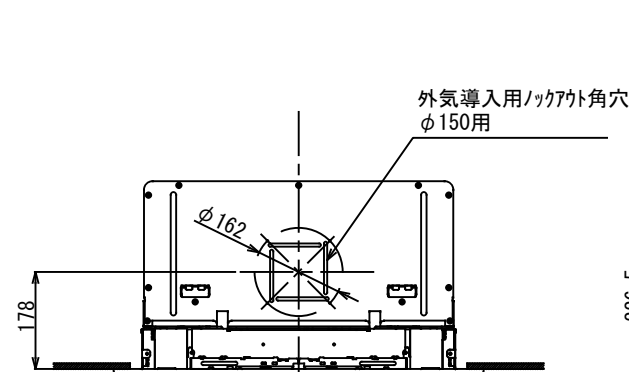
シルキーシェード
(マンセル記号：1Y8.5/0.5)

図番	T26C1824-R0A-RP633HS	04	図法
品名	東芝パッケージエアコン 外形図	215	三角法
形名	R0A-RP633HS	尺度	単位
			mm

東芝キャリア株式会社



据え付けとサービスに必要なスペース



標準パネル質量	14 (kg)
標準パネル材質	中央パネル：鉄（塗装）
	内枠：アルミニウム（塗装）
	外枠・アジャストカバー：樹脂（PS）
標準パネル外装色	ムーンホワイ（マンセル記号 2.5GY9.0/0.5）

注）1. 装置銘板の貼付位置
 室内ユニット本体：電気部品箱カバー表面
 天井パネル：吸込口内

図番	T25A1819-AIU-RP633WH	02	図法
		214	三角法
品名	東芝パッケージエアコン外形図 （天井カセット形2方向吹出しタイプ）	尺度	単位
			mm
形名	AIU-RP633WH	東芝キャリア株式会社	

-----	現地配線
⏏	保護アース
□	端子台
—○—	接続端子
○	コネクタ
□	プリント基板
-----	別売品

記 号	品 名
CN* *	コネクタ
DM	ドレンポンプモータ
F01	ヒューズ
FM	送風用電動機
FS	フロートスイッチ
LM1,2	ルーバモータ
SW501	ディップスイッチ
TA	室温センサ
TB01,02	ターミナルブロック
TC,TCJ	熱交センサ
F02	ヒューズ
HA	JEMA標準HA端子-A
RY01	リレー
SV1,2	給水用電磁弁
SW1,2,3	切替スイッチ
TB1	ターミナルブロック

別
売
品

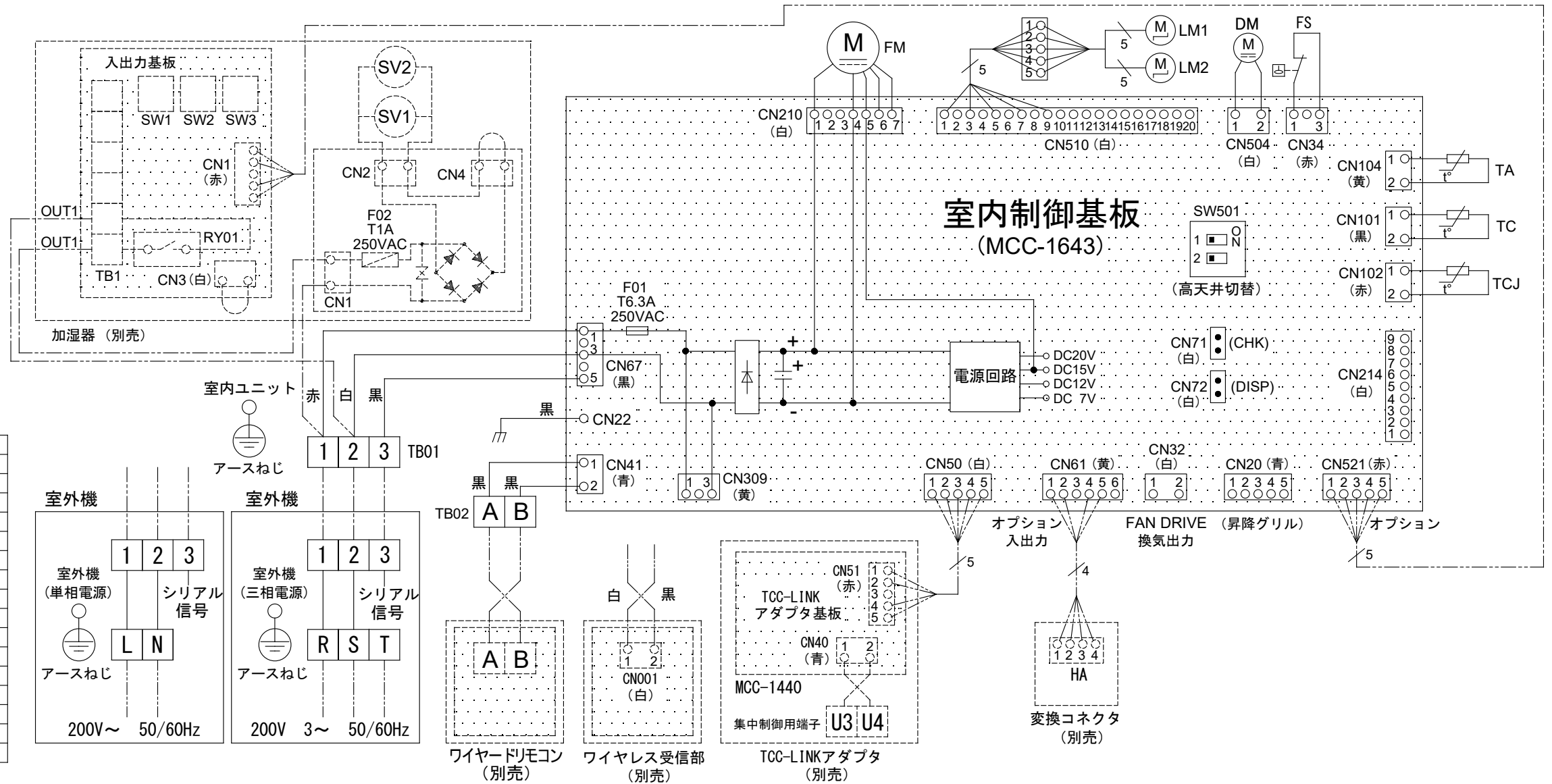


図 番	T25B1807-AIU-RP633WH	03	図 法
品 名	東芝パッケージエアコン配線図 (天井カセット形2方向吹出しタイプ)	尺 度	単 位
形 名	AIU-RP633WH	東芝キヤリア株式会社	



お願い)
配線を埋込まれる場合は、JIS-C8340
1個用スイッチボックス(カバーなし)
又は、2個用スイッチボックス(カバーなし)
を現地手配し、埋込んでください。

連続設置の場合の取付方法

リモコンを壁面に取付ける場合は、図1・図2・図3の
取付け方法を守ってください。

(図1)



リモコン線引出し口

JIS C8340
1個用スイッチボックス
(カバーなし)

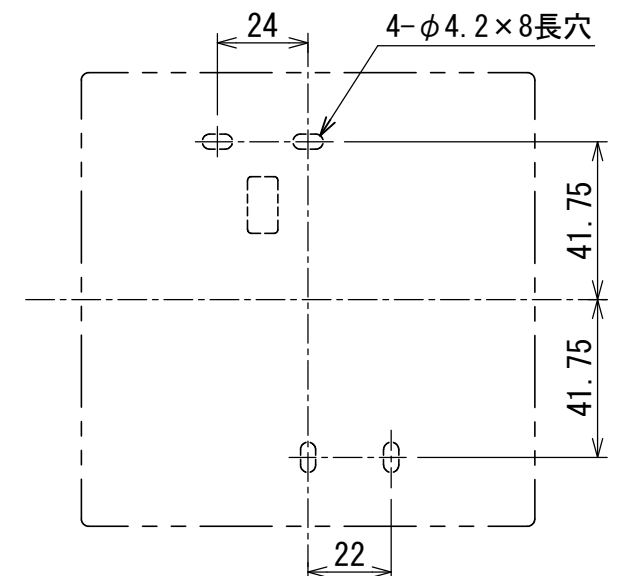
(図2)



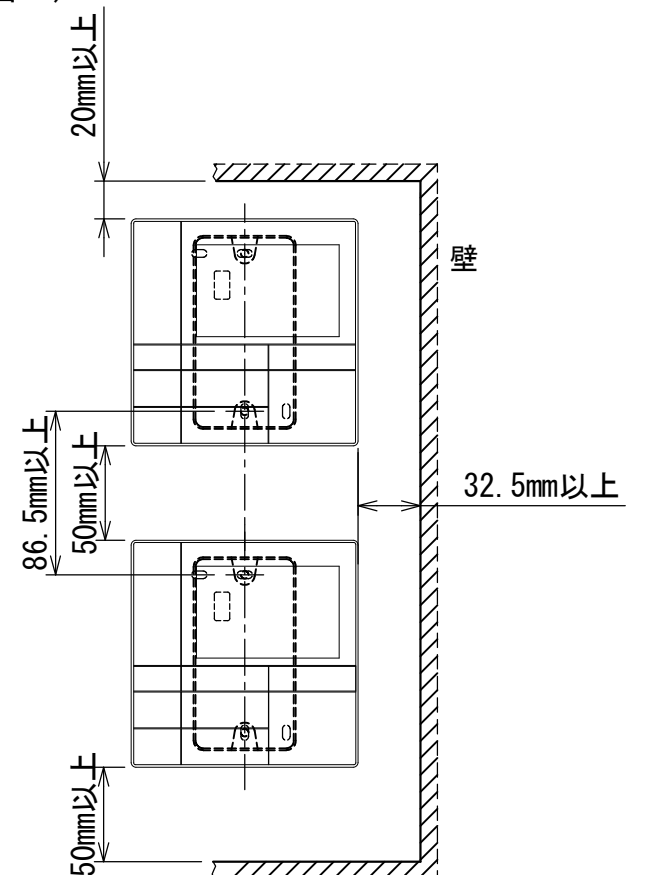
リモコン線引出し口

JIS C8340
2個用スイッチボックス
(カバーなし)

＜リモコン取付け寸法＞



(図3)



リモコン配線とリモコン渡り線

リモコン配線(通信線)とAC100V/200Vの配線を
直接接触させたり、同一電線管に収めること
はできません。ノイズ等により、制御系統に
異常が生じる恐れがあります。

※ご使用のリモコンによって異なります。

線種	VCTF: 0.3mm ² × 2			VCTF: 0.5mm ² ~ 2.0mm ² × 2		
	1リモコン	2リモコン	ワイヤレスとの 2リモコン	1リモコン	2リモコン	ワイヤレスとの 2リモコン
リモコン配線とリモコン 渡り配線の総配線長 (L+L1+L2+...Ln)	200mまで	120mまで	200mまで	500mまで	300mまで	400mまで
リモコン渡り配線の総配線長 (L1+L2+...Ln)	200mまで			200mまで		



適用機種		図面番号		T29E1405-01		
RBC-AMS53		品名	東芝パッケージエアコン用別売部品	尺度	図法	三角法
			外形図			
			ワイヤードリモコン			
		東芝キヤリア株式会社				

T29E1405-4Y