

## 東芝パッケージエアコン (空冷インバータヒートポンプ式天井吊形)

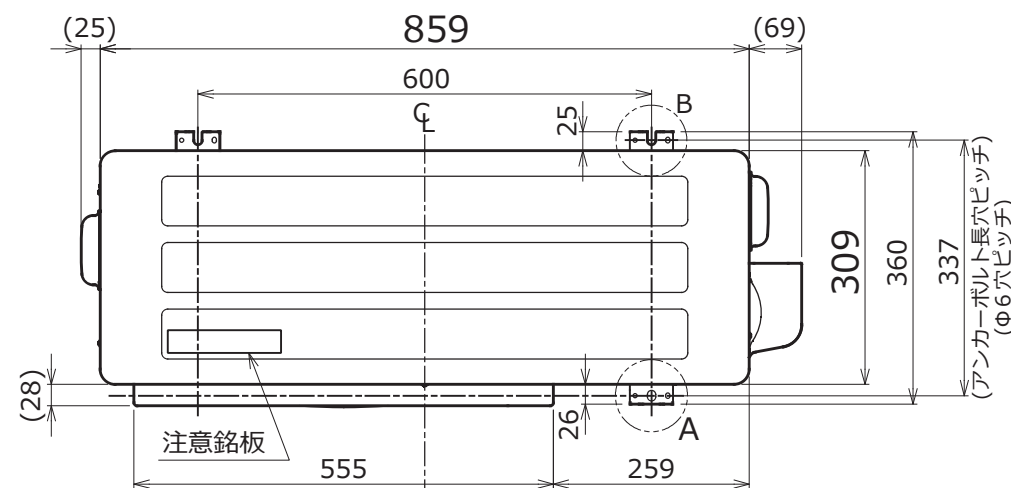
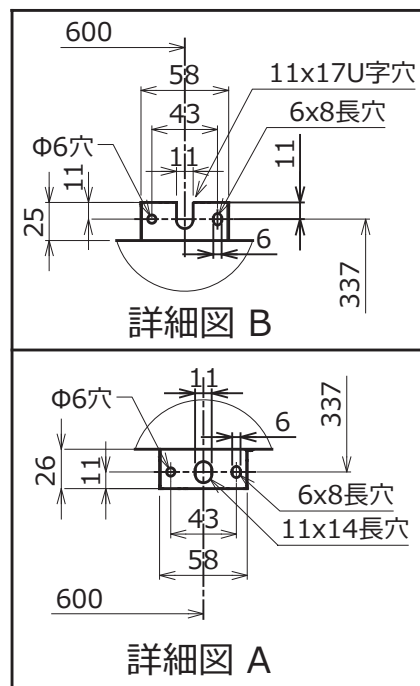
(50/60Hz)

冷房性能 (注1)	定格冷房標準能力		kW	5.6<1.8~6.3>		室 外 機	形 名		ROA-AP637HJZG				
	顯 熱 比		-	0.80			外 装		シルキーシェード(マンセル1Y8.5/0.5)				
	定格冷房標準エネルギー消費効率		-	3.94 / 3.94			外形寸法	高 さ		mm	714		
	中間冷房標準能力		kW	2.6				幅		mm	859		
	中間冷房中温能力		kW	-				奥 行		mm	309		
	最小冷房中温能力		kW	-			総 質 量	量		kg	49		
	定格暖房標準能力		kW	5.6<1.3~8.0>				圧 縮 機	形 式		全密閉形		
	定格暖房標準エネルギー消費効率		-	4.27 / 4.27			圧縮機用電動機定格出力		kW	1.50			
	中間暖房標準能力		kW	2.6			極 数		6				
	最小暖房標準能力		kW	1.5			空 気 熱 交 換 器		フィンドチューブ				
暖房性能 (注1)	最大暖房低温能力		kW	6.1		外 機	冷 媒 制 御		(冷)	電子制御弁			
	通 年 エ ネ ル ギ ー 消 費 効 率		(注4)	-					(暖)	電子制御弁			
	APF2015 (JIS B 8616:2015)		-	5.7 / 5.7			送風装置	送 風 機		プロペラファン			
	APF (JIS B 8616:2006)		-	5.4				標 準 風 量		m³/min	50.0		
冷 暖 平 均 エ ネ ル ギ ー 消 費 効 率		-	4.11 / 4.11			電 動 機		kW	0.071				
電 気 特 性 (注1)	電 源		(注2)	単相 200V 50/60 Hz		機	高 圧 スイッチ		MPa	-	-		
	消費電力	冷 房	定格冷房標準	kW	1.42 / 1.42		低 圧 スイッチ	MPa		-	-		
			中間冷房標準	kW	0.430 / 0.430			保 護 装 置		吐出温度センサー 過電流センサー 圧縮機サーモ			
			中間冷房中温	kW	- / -		ケースヒータ	W		-			
			最小冷房中温	kW	- / -			定格騒音(音響パワーレベル)	(冷)	dB	64		
	定格暖房標準	kW	1.31 / 1.31		(注5)			(暖)	dB	64			
	中間暖房標準	kW	0.440 / 0.440		運転音(音圧レベル)			(冷)	dB	49			
	最小暖房標準	kW	0.260 / 0.260		(注6)		(暖)	dB	49				
	最大暖房低温	kW	2.38 / 2.38		I Pコード		IPX4						
	運 転 電 流		(冷) (暖) (最大)	A	7.80 / 7.80 7.20 / 7.20 12.8 / 12.8		法定冷凍トン		1.04				
	力 率		(冷) (暖)	%	91 / 91 91 / 91		設計圧力		高 圧 部	MPa	4.15		
	始 動 電 流		A	- / -					低 圧 部	MPa	2.21		
	形 名		AIC-RP633H				冷 媒 ・ 出 荷 時 封 入 量		kg	R410A・1.70			
	外 装		ビュアホワイト(マンセルN9.1)				冷 媒 追 加 不 要 の 最 大 実 長		m	20			
						冷 媒 追 加 量		g/m	20				
内 容 コ ー ー ツ ト	外形寸法		高 さ	mm	235		冷 媒 配 管	室外機・室内ユニット間		mm	ガス側：φ12.7 液側：φ6.4		
	幅	mm	1,270										
		奥 行	mm	690		最 大 実 長		m	30				
		総 質 量	kg	29		最 大 落 差		m	室外機が上の場合 : 30 室外機が下の場合 : 30				
	空 気 熱 交 換 器		フィンドチューブ										
	防 音 ・ 断 熱 材		発泡ポリスチレン、ポリエチレンフォーム										
	送風装置	送 風 機			風 量	(注7)	m³/min	19.5 / 17.0 / 15.0 / 12.0 / 11.0					
		急/強+/強/弱+/弱											
	電 動 機		kW	0.094									
	エ ア フ ィ ル タ		室内ユニットに付属										
運 転 調 整 装 置		(注3)	リモコンスイッチ										
ド レ ン ロ 径 (呼び径)		20(塩ビ管)											
定格騒音(音響パワーレベル)		(注5)	dB(A)	52 / 51 / 50 / 45 / 43		電 源 配 線	線 径		電源線こう長(最大)				
急/強+/強/弱+/弱							単線1.6mm		- / -				
運転音(音圧レベル)		(注6)	dB(A)	37 / 36 / 35 / 30 / 28			単線2.0mm		18 / 18				
急/強+/強/弱+/弱							燃線3.5mm²		21 / 21				
							燃線5.5mm²		32 / 32				
							燃線8.0mm²		- / -				
							燃線14.0mm²		- / -				
							燃線22.0mm²		- / -				
							燃線38.0mm²		- / -				
電 熱 装 置		取付不可											
連 絡 線	室外機・室内ユニット間		70 m以下		単線1.6mm×3本								
リモコンコード						(500mまで)		VCTF0.5-2.0mm2 2芯 など					

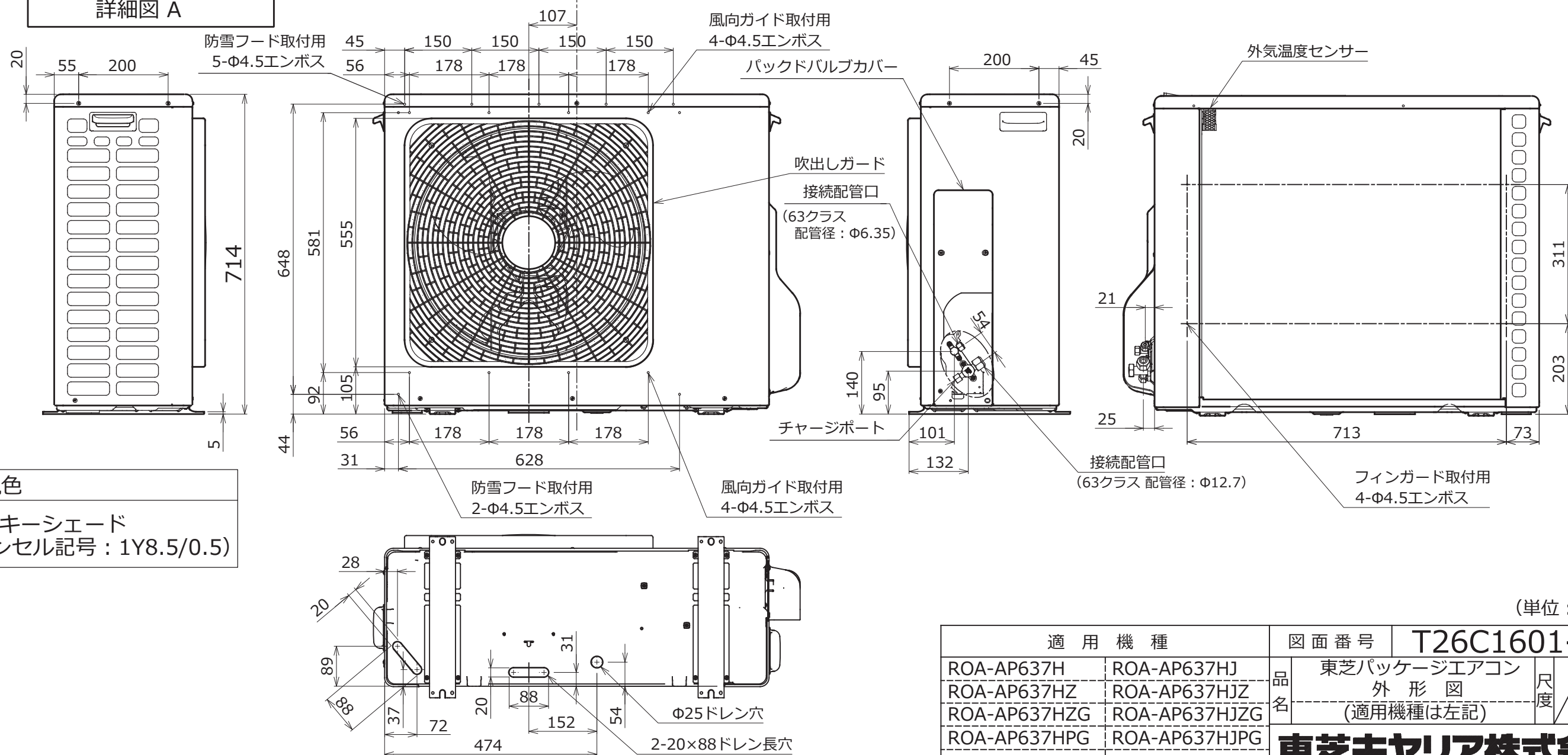
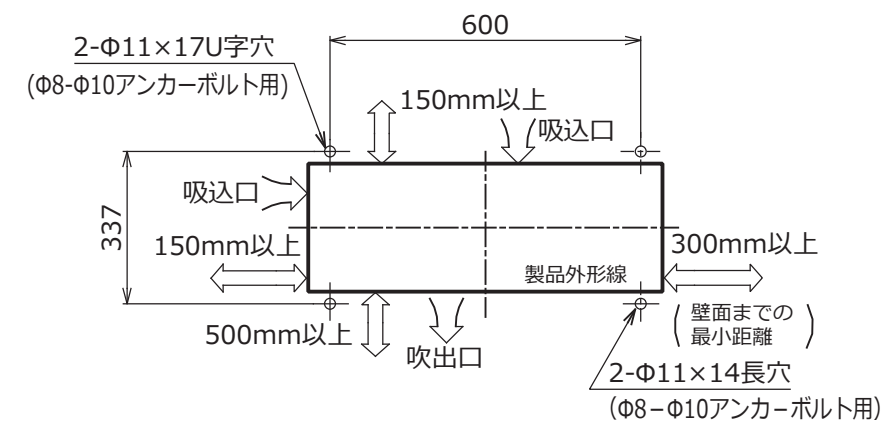


- 注) 1. ◎ は端子板を示します。  
2. 破線、一点鎖線は現地配線を示します。  
3. 室外機、室内ユニットの内部配線は、各々の機種  
の配線図を参照してください。  
4. リモコン配線には極性がないので、室内ユニット  
端子板A, Bへの接続は逆になってもかまいません。

図 番	T25G1501	04	図 法
		214	
品 名	東芝パッケージエアコン外部結線図 (ワイヤードシングルタイプ)	尺 度	単 位
形 名	東芝キャリア株式会社		



### アンカーボルト取付寸法



外観色

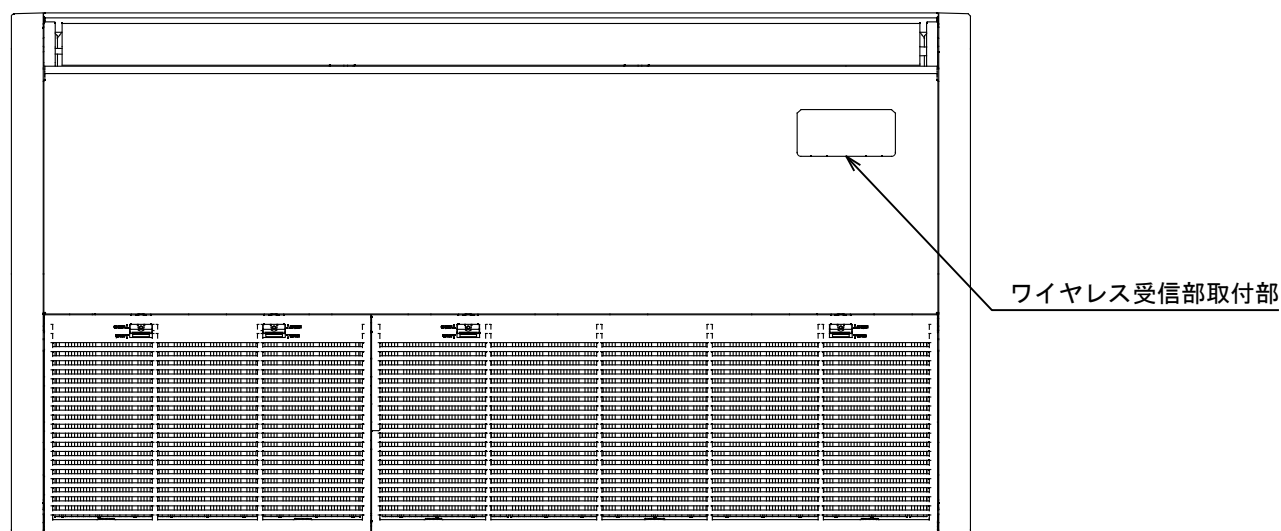
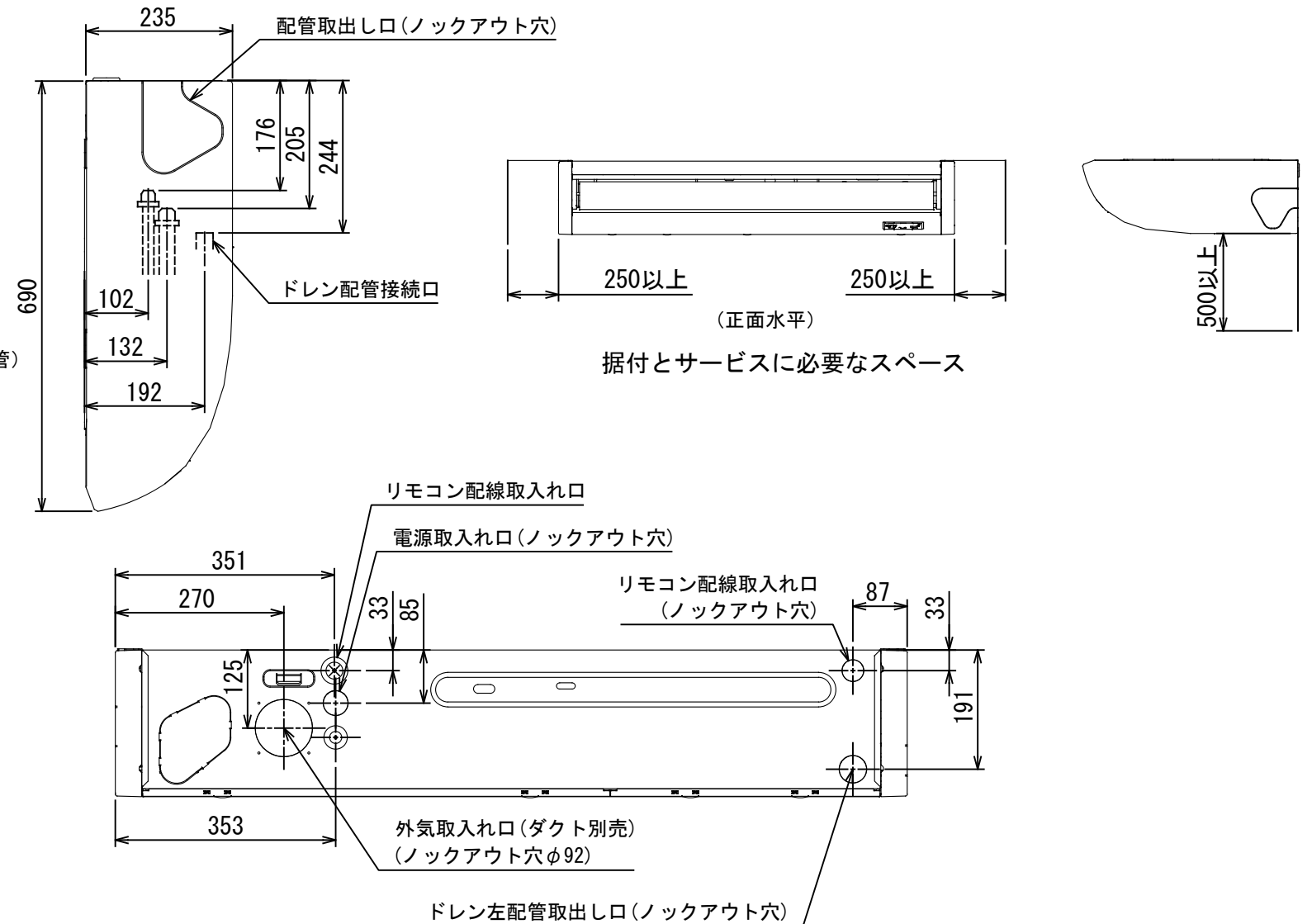
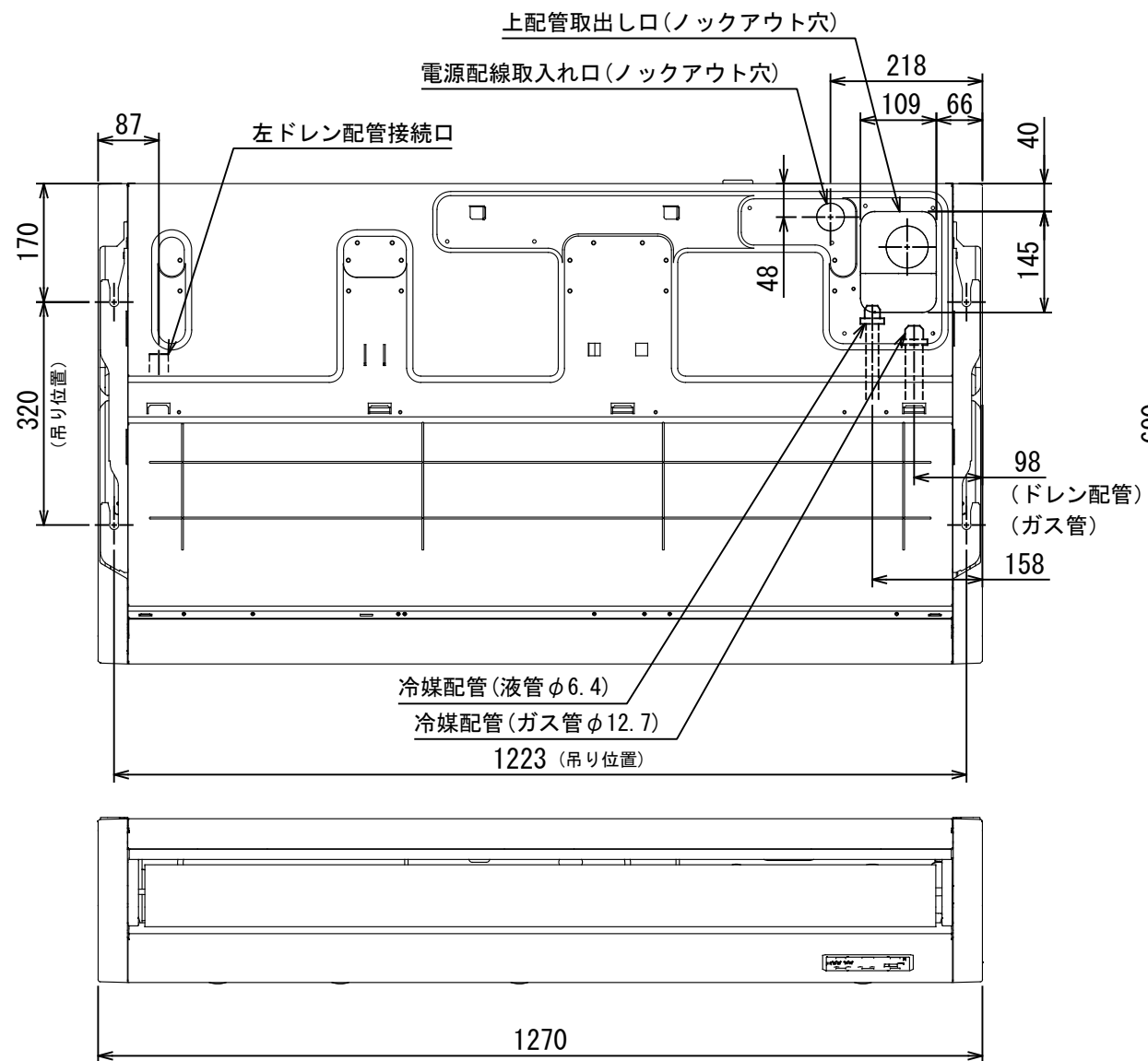
シルキーシェード  
(マンセル記号：1Y8.5/0.5)

(単位：mm)

適 用 機 種		図 面 番 号		T26C1601-03			
ROA-AP637H	ROA-AP637HJ	品名	東芝パッケージエアコン 外形図 (適用機種は左記)	尺度	図法	三角法	
ROA-AP637HZ	ROA-AP637HJZ						
ROA-AP637HZG	ROA-AP637HJZG						
ROA-AP637HPG	ROA-AP637HJPG						
		東芝キヤリア株式会社					

T26C1601-8Z



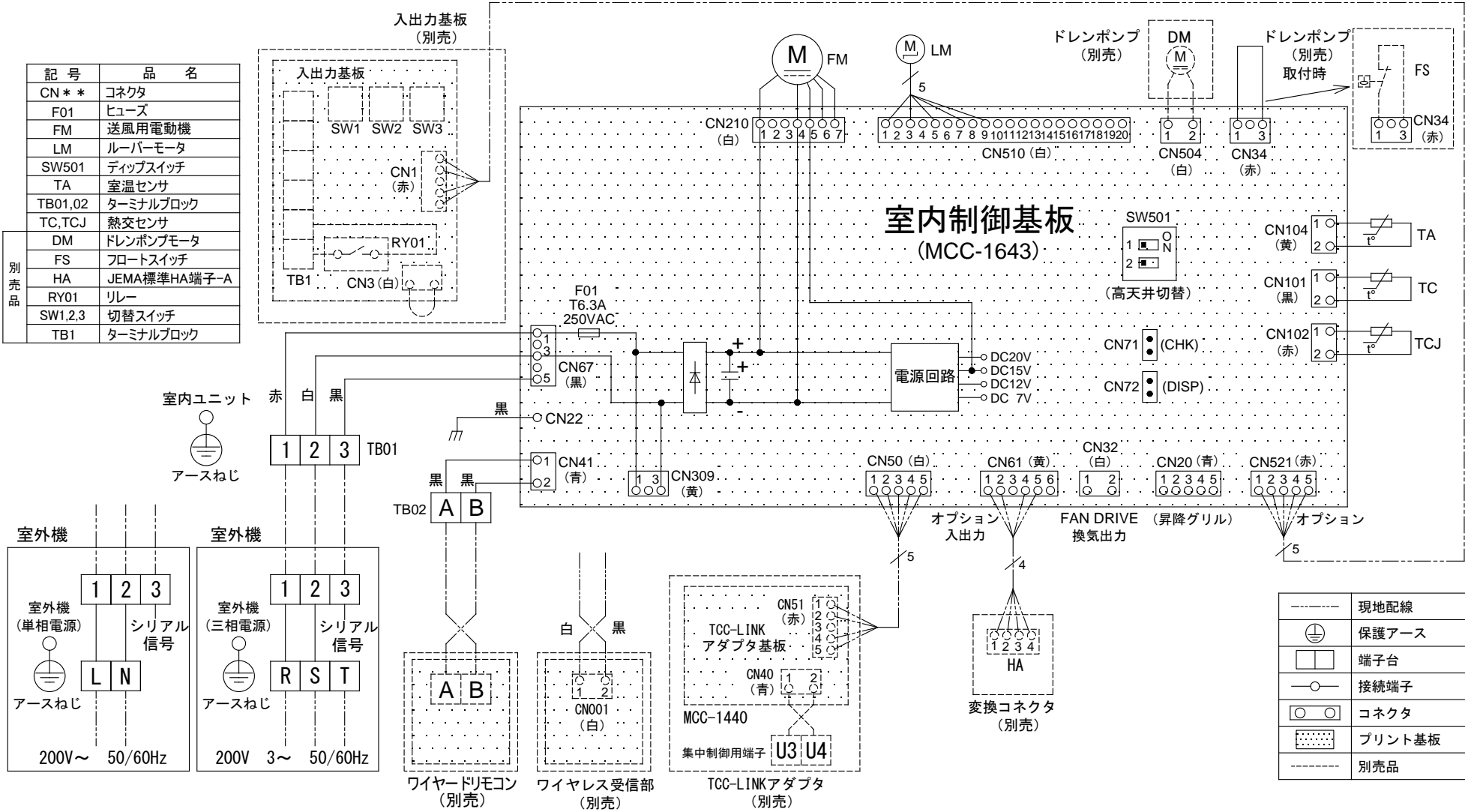


注)  
冷媒配管は(上・右・後)の3方向より取り出し出来ます。  
\* 別売のドレンアップキットを使用する場合、冷媒配管は上方向からしか取り出しできません。

(単位：mm)

適用機種		図面番号	T25A1809-01		
AIC-RP633H		品名	東芝パッケージエアコン 外形図 (適用機種は左記)	尺度	図法 三角法
		東芝キヤリア株式会社			

T25A1809-8X



適 用 機 種		図 面 番 号		T25B1809-01			
AIC-RP403H	AIC-RP713H	品 名	東芝パッケージエアコン 配 線 図			尺 度	図 法
AIC-RP453H	AIC-RP803H		(適用機種は左記)				
AIC-RP503H	AIC-RP1123H						
AIC-RP563H	AIC-RP1403H						
AIC-RP633H	AIC-RP1603H						
東芝キヤリア株式会社							

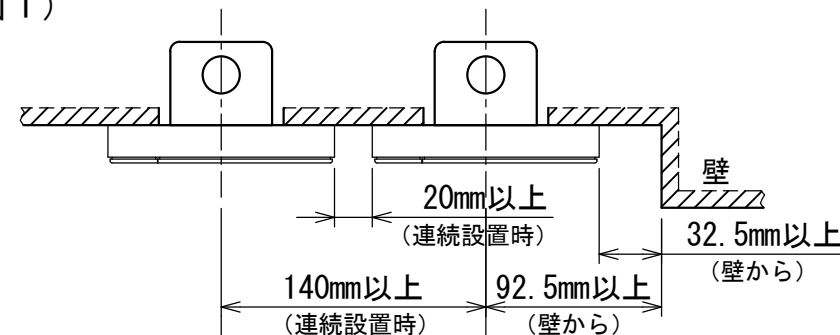


お願い)  
配線を埋込まれる場合は、JIS-C8340  
1個用スイッチボックス(カバーなし)  
又は、2個用スイッチボックス(カバーなし)  
を現地手配し、埋込んでください。

### 連続設置の場合の取付方法

リモコンを壁面に取付ける場合は、図1・図2・図3の  
取付け方法を守ってください。

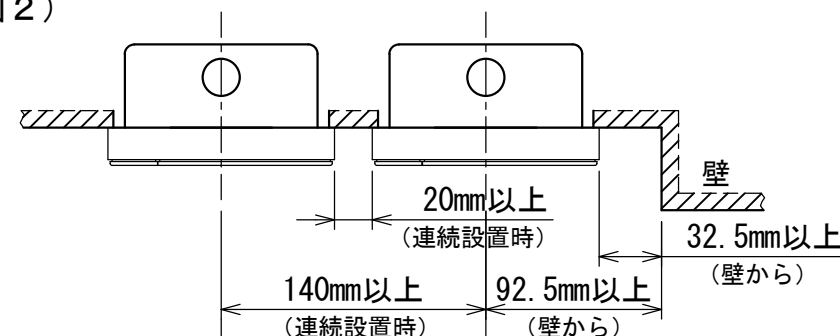
(図1)



リモコン線引出し口

JIS C8340  
1個用スイッチボックス  
(カバーなし)

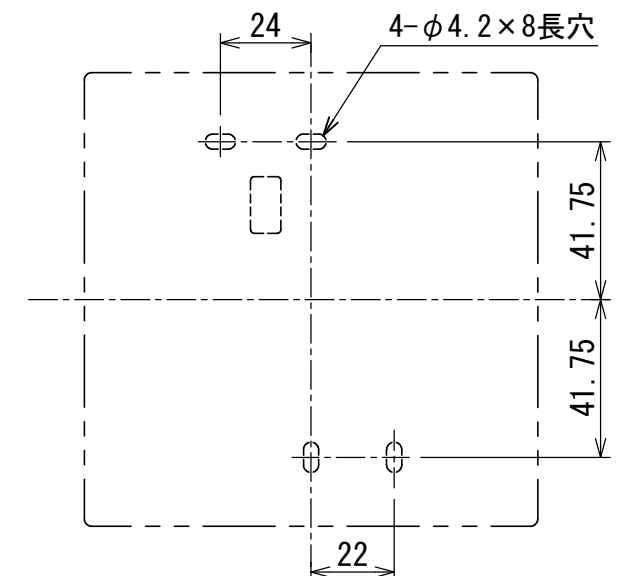
(図2)



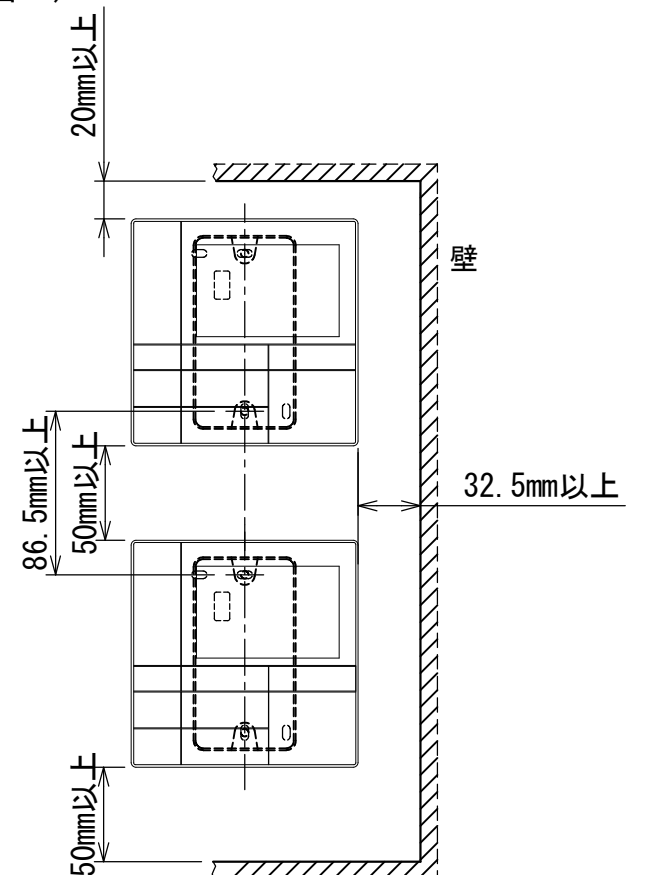
リモコン線引出し口

JIS C8340  
2個用スイッチボックス  
(カバーなし)

### ＜リモコン取付け寸法＞



(図3)



### リモコン配線とリモコン渡り線

リモコン配線(通信線)とAC100V/200Vの配線を  
直接接触させたり、同一電線管に収めること  
はできません。ノイズ等により、制御系統に  
異常が生じる恐れがあります。

※ご使用のリモコンによって異なります。

線種	VCTF: 0.3mm <sup>2</sup> × 2			VCTF: 0.5mm <sup>2</sup> ~ 2.0mm <sup>2</sup> × 2		
	1リモコン	2リモコン	ワイヤレスとの 2リモコン	1リモコン	2リモコン	ワイヤレスとの 2リモコン
リモコン配線とリモコン 渡り配線の総配線長 (L+L1+L2+...Ln)	200mまで	120mまで	200mまで	500mまで	300mまで	400mまで
リモコン渡り配線の総配線長 (L1+L2+...Ln)	200mまで			200mまで		



適用機種		図面番号		T29E1405-01		
RBC-AMS53		品名	東芝パッケージエアコン用別売部品		尺度	図法
			外形図			
			ワイヤードリモコン			
		東芝キヤリア株式会社				

T29E1405-4Y