

東芝パッケージエアコン (空冷インバータヒートポンプ式天井吊形)

(50/60Hz)

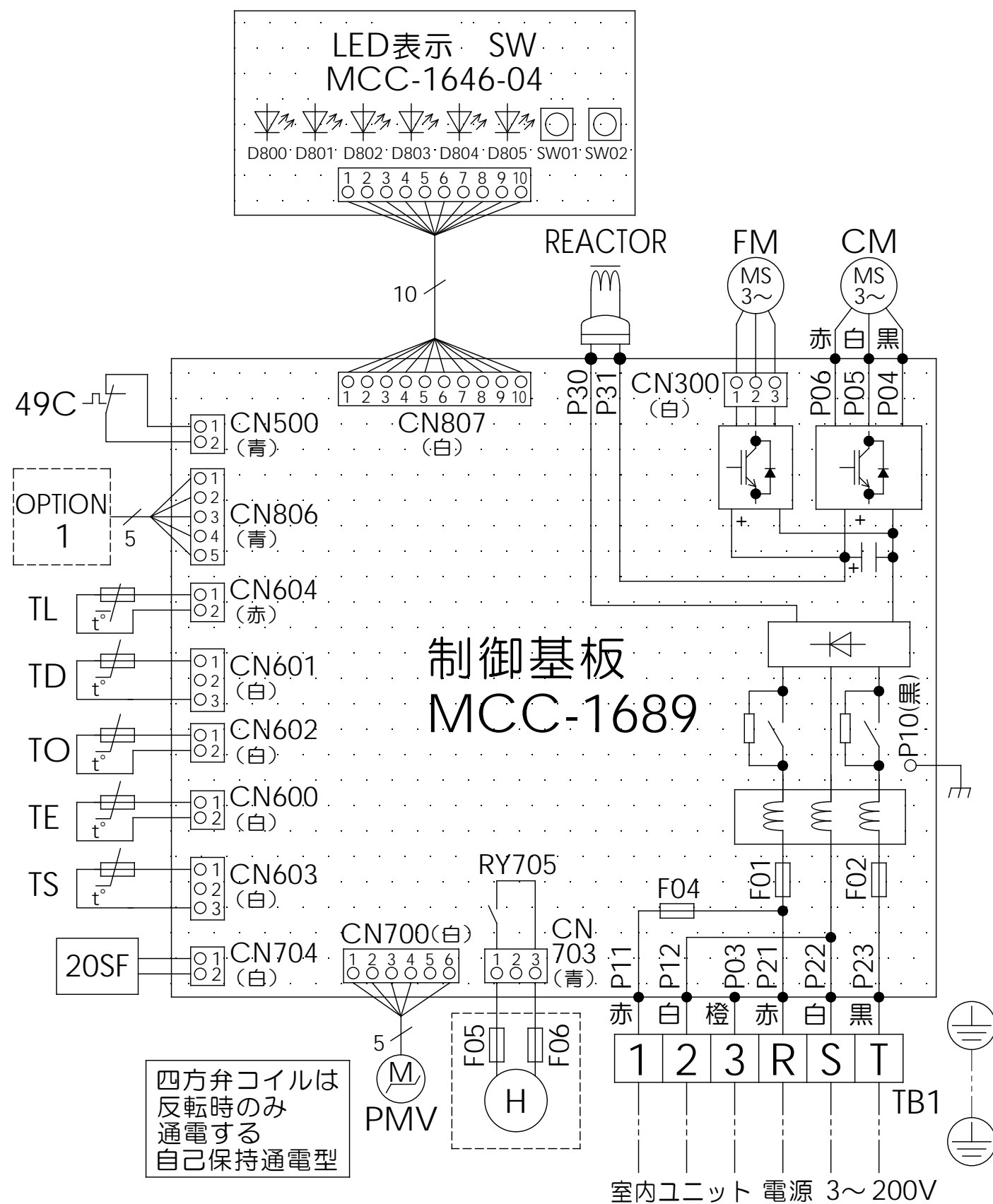
冷房性能 (注1)	定格冷房標準能力		kW	5.6<1.8~6.3>		室 外 機	形 名		ROA-AP637HPG		
	顯 熱 比		-	0.80			外 装		シルキーシェード(マンセル1Y8.5/0.5)		
	定格冷房標準エネルギー消費効率		-	3.94 / 3.94			高 さ		mm	714	
	中間冷房標準能力		kW	2.6			幅		mm	859	
	中間冷房中温能力		kW	-			奥 行		mm	309	
	最小冷房中温能力		kW	-			総 質 量		kg	49	
	定格暖房標準能力		kW	5.6<1.3~8.0>			形 式		全密閉形		
	定格暖房標準エネルギー消費効率		-	4.27 / 4.27			圧縮機 圧縮機用電動機定格出力		kW	1.50	
	中間暖房標準能力		kW	2.6			極 数		6		
	最小暖房標準能力		kW	1.5			空 気 熱 交 換 器		フィンドチューブ		
暖房性能 (注1)	最大暖房低温能力		kW	6.1		外 機	冷 媒 制 御		(冷)	電子制御弁	
	エ ネ ル ギ ー 消 費 効 率		(注4)				(暖)		電子制御弁		
	APF2015 (JIS B 8616:2015)		-	5.7 / 5.7			送 風 機		プロペラファン		
	APF (JIS B 8616:2006)		-	5.4			送風装置 標準風量		m ³ /min	50.0	
冷暖平均エネルギー消費効率		-	4.11 / 4.11		電 動 機		kW	0.071			
電 気 特 性 (注1)	電 源		(注2)	三相 200V 50/60 Hz		高圧スイッチ		MPa	-	-	
	消費電力	冷房	定格冷房標準	kW	1.42 / 1.42		低圧スイッチ		MPa	-	-
			中間冷房標準	kW	0.430 / 0.430		保 護 装 置		吐出温度センサー 過電流センサー 圧縮機サーモ		
			中間冷房中温	kW	- / -		ケースヒータ		W	-	
		最小冷房中温	kW	- / -		定格騒音(音響パワーレベル)		(冷)	dB	64	
		定格暖房標準	kW	1.31 / 1.31		(注5) (暖)		dB	64		
		中間暖房標準	kW	0.440 / 0.440		運転音(音圧レベル)		(冷)	dB	49	
	最小暖房標準	kW	0.260 / 0.260		(注6) (暖)		dB	49			
	最大暖房低温	kW	2.38 / 2.38		I Pコード		IPX4				
	運 転 電 流	(冷) (暖) (最大) A	4.50 / 4.50 4.16 / 4.16 8.10 / 8.10		法定冷凍トン		1.04				
力 率	(冷) (暖) %	91 / 91 91 / 91		設計圧力 高 圧 部		MPa	4.15				
始 動 電 流	A	- / -		低 圧 部		MPa	2.21				
室 内 機	形 名		AIC-RP633H		冷 媒 ・ 出 荷 時 封 入 量		kg	R410A・1.70			
	外 装		ビュアホワイト(マンセルN9.1)		冷 媒 追 加 不 要 の 最 大 実 長		m	20			
	冷 媒 追 加 量				g/m		20				
	外形寸法	高 さ	mm	235		冷 媒 配 管	室外機・室内ユニット間		mm	ガス側：φ12.7 液側：φ6.4	
		幅	mm	1,270							
		奥 行	mm	690			最 大 実 長		m	30	
	総 質 量	kg	29		最 大 落 差		m	室外機が上の場合 : 30 室外機が下の場合 : 30			
	空気熱交換器		フィンドチューブ		漏 電 遮 断 器		(注8)	15A、30mA 0.1sec以下			
	防 音 ・ 断 熱 材		発泡ポリスチレン、ポリエチレンフォーム		手元開閉器 開閉器容量		A	15			
	シロッコファン				ヒューズ		A	15			
送風装置 急/強+/強/弱+/弱		(注7) m ³ /min	19.5 / 17.0 / 15.0 / 12.0 / 11.0		配線用遮断器		A	15			
電 動 機		kW	0.094		電 源 配 線	線 径		電源線こう長(最大)			
エ ア フ ィ ル タ		室内ユニットに付属		単線1.6mm		21 / 21					
運 転 調 整 装 置		(注3)	リモコンスイッチ			単線2.0mm		34 / 34			
ド レ ン ロ 径 (呼び径)		20(塩ビ管)		燃線3.5mm ²		38 / 38					
定格騒音(音響パワーレベル)		(注5) dB(A)	52 / 51 / 50 / 45 / 43			燃線5.5mm ²		60 / 60			
急/強+/強/弱+/弱						燃線8.0mm ²		- / -			
運転音(音圧レベル)		(注6) dB(A)	37 / 36 / 35 / 30 / 28			燃線14.0mm ²		- / -			
急/強+/強/弱+/弱						燃線22.0mm ²		- / -			
電 熱 装 置		取付不可		燃線38.0mm ²		- / -					
リモコンコード	室外機・室内ユニット間		70 m以下		単線1.6mm×3本						

- (注1) 冷房・暖房性能および電気特性は、JIS B 8616:2015による温度条件、基準配管《配管相当長7.5m(P40~P63形は5m)、落差0m》のときの値です。
くく内は能力範囲を示します。
- (注2) 電源電圧は、変動があった場合でも±10%を超えないようにしてください。
- (注3) リモコンスイッチは別売部品です。
リモコンコード配線長は『リモコン外形図』を参照してください。
- (注4) 経済産業省告示213号「エアコンディショナーの性能の向上に関する製造事業者等の判断基準等」
(通称：省エネ法基準値)における年間エネルギー消費効率は、「APF (JIS B 8616:2006)」が適用されます。
- (注5) 定格騒音(音響パワーレベル)は、JIS B 8616:2015に基づいた値です。
- (注6) 運転音(音圧レベル)は、JIS B 8616:2006に基づいた値です。
- (注7) 定格風量は「急」です。
- (注8) 漏電遮断器が地絡保護専用の場合には手元開閉器+ヒューズ、または配線用遮断器を設けてください。漏電遮断器は、高調波対応品を使用してください。



- 注) 1. ○ は端子板を示します。
2. 破線、一点鎖線は現地配線を示します。
3. 室外機、室内ユニットの内部配線は、各々の機種
の配線図を参照してください。
4. リモコン配線には極性がないので、室内ユニット
端子板A, Bへの接続は逆になってもかまいません。

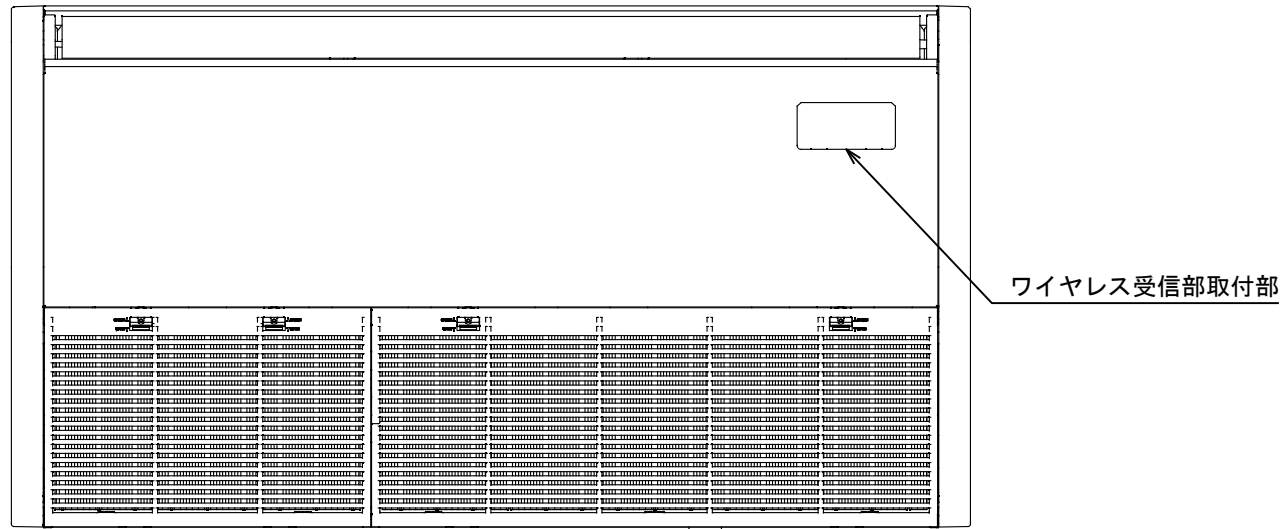
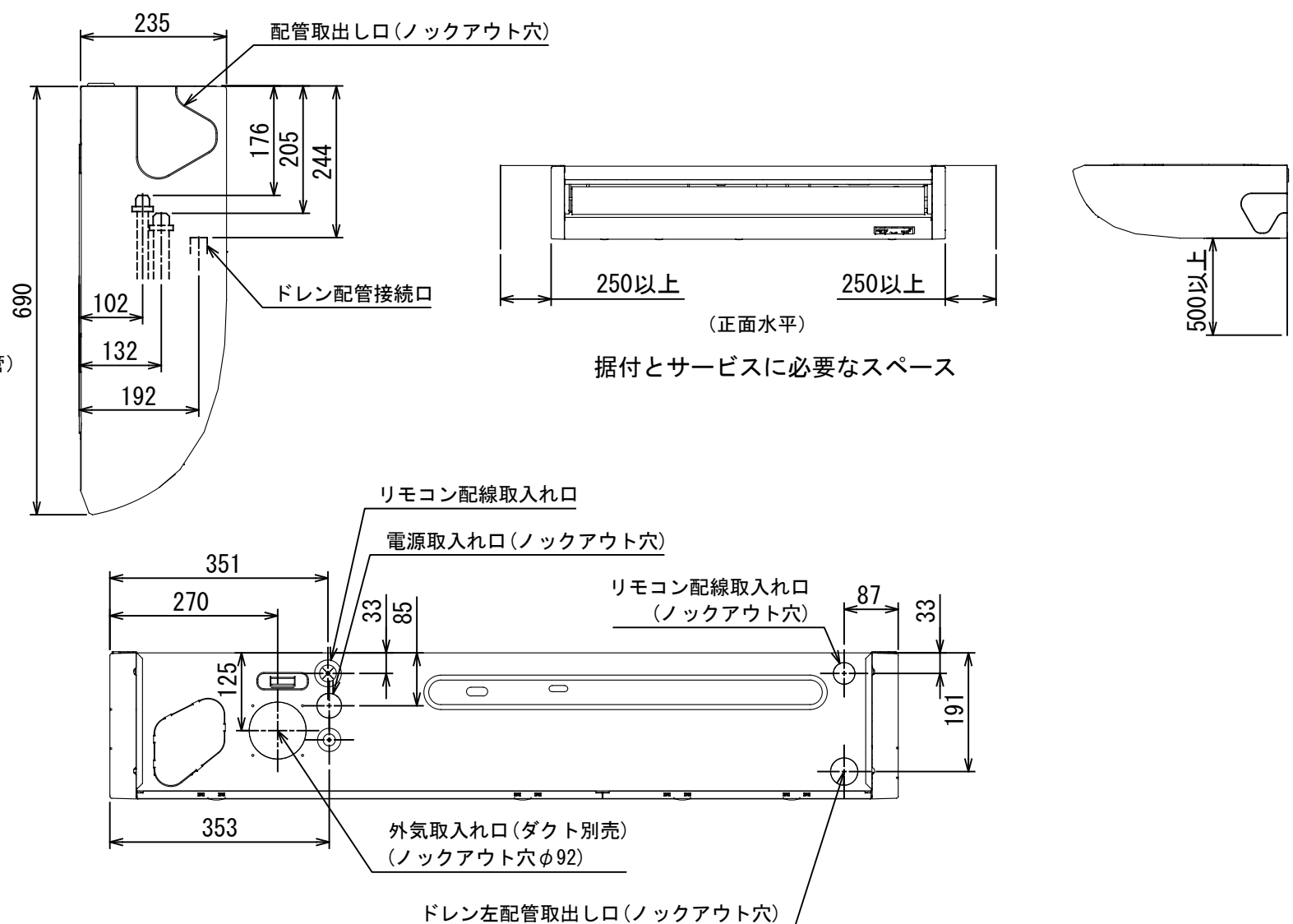
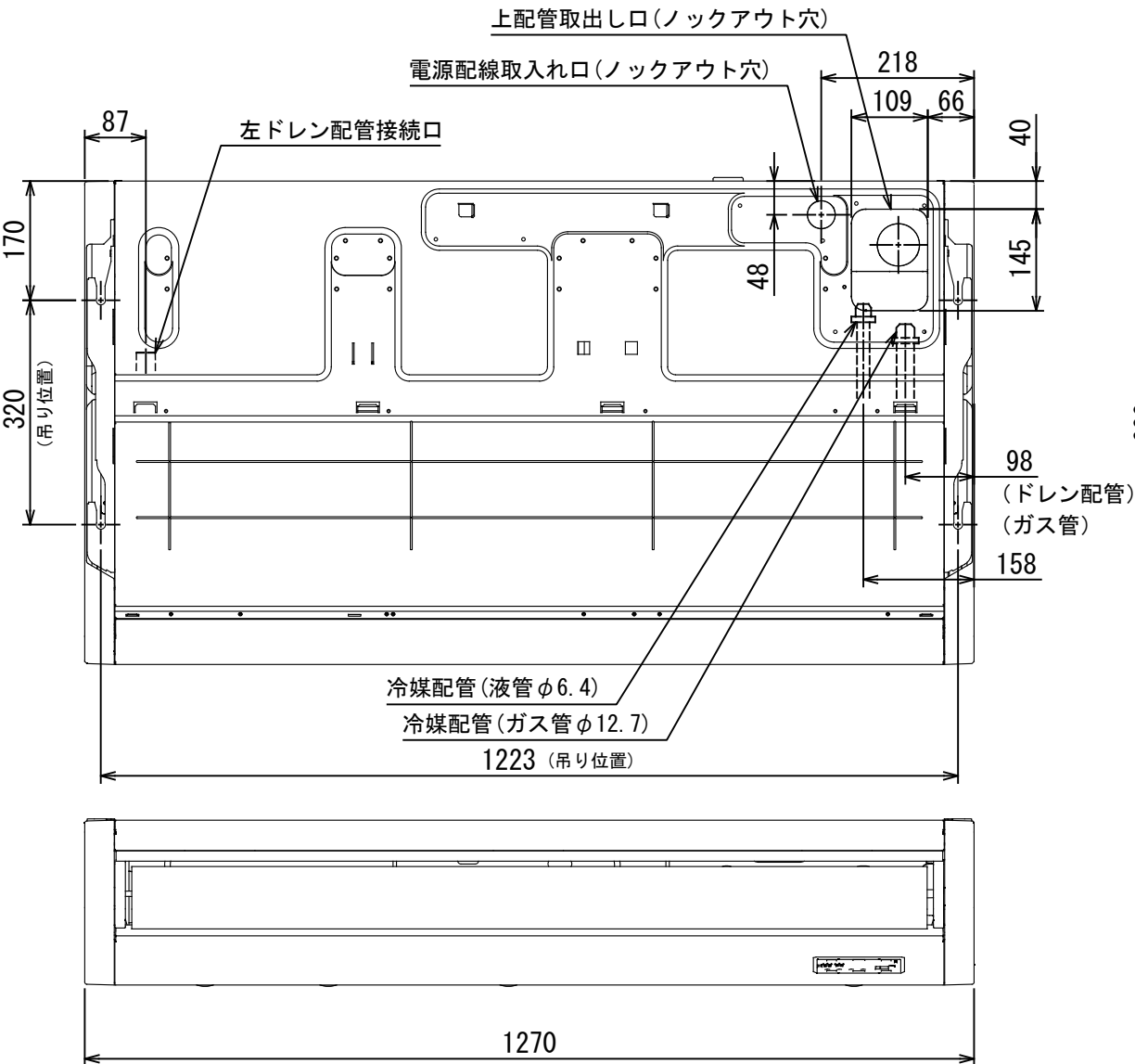
図 番	T25G1502	04	図 法
		214	
品 名	東芝パッケージエアコン外部結線図 (ワイヤードシングルタイプ)	尺 度	単 位
形 名	東芝キャリア株式会社		



記号	品 名
49C	圧縮機 バイメタルサーモ
20SF	四方弁コイル
CM	圧縮機
FM	ファンモータ
F01 F02	FUSE (メイン電源用) T25A AC250V~
F04	FUSE(室内-室外 渡り保護用) T10A AC250V~
F05 F06	FUSE(別売底板 凍結防止ヒータ用) T3.15A AC250V~
REACTOR	リアクタ
OPTION 1	外部入力
PMV	電子制御弁コイル
TD	配管温度センサ (吐出)
TE	熱交センサ1
TL	熱交センサ2
TO	外気温度センサ
TS	配管温度センサ (吸込)
TB1	端子台
SW	LED表示

1. 二点鎖線は現地配線、破線は別売付属品を示します。
2. □□は端子台、—○—は接続端子、□○はプリント基板のコネクタを示します。
3. ⊕は保護アースを示します。
4.はプリント基板を示します。

適 用 機 種		図 面 番 号		T 2 6 D 1 6 0 1 - 0 2			
ROA-AP637H	ROA-AP807H	品 名	東芝パッケージエアコン 配 線 図 (適用機種は左記)	尺 度		図 法	三 角 法
ROA-AP637HZ	ROA-AP807HZ						
ROA-AP637HZG	ROA-AP807HZG						
ROA-AP637HPG	ROA-AP807HPG						
東芝キヤリア株式会社							



注)
冷媒配管は(上・右・後)の3方向より取り出し出来ます。
* 別売のドレンアップキットを使用する場合、冷媒配管は上方向からしか取り出しできません。

適用機種		図面番号	T25A1809-01		
AIC-RP633H		品名	東芝パッケージエアコン 外形図 (適用機種は左記)	尺度	図法 三角法
東芝キヤリア株式会社					

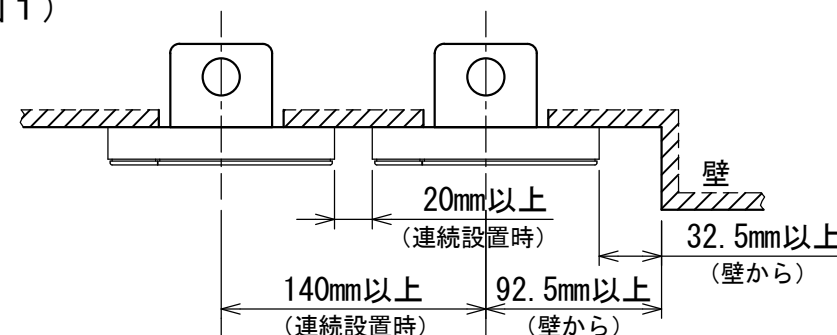


お願い)
配線を埋込まれる場合は、JIS-C8340
1個用スイッチボックス(カバーなし)
又は、2個用スイッチボックス(カバーなし)
を現地手配し、埋込んでください。

連続設置の場合の取付方法

リモコンを壁面に取付ける場合は、図1・図2・図3の
取付け方法を守ってください。

(図1)



リモコン線引出し口

JIS C8340
1個用スイッチボックス
(カバーなし)

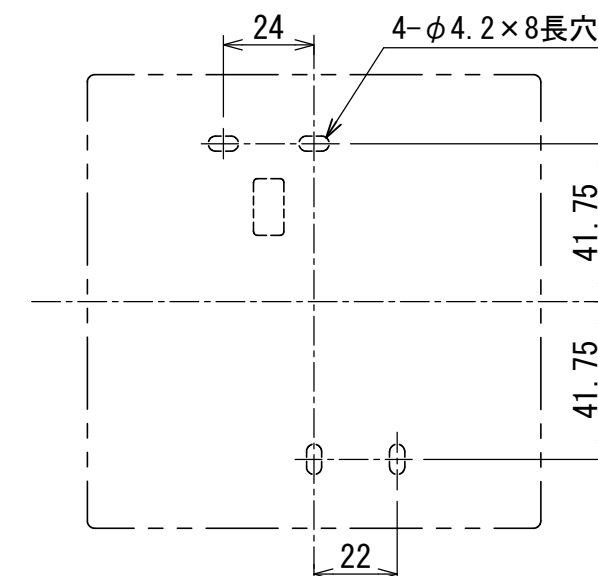
(図2)



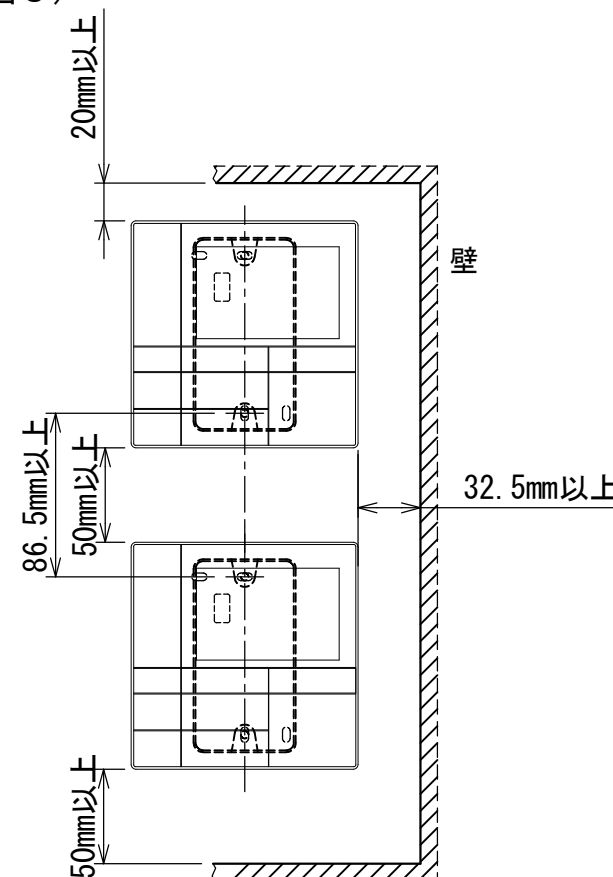
リモコン線引出し口

JIS C8340
2個用スイッチボックス
(カバーなし)

<リモコン取付け寸法>



(図3)



リモコン配線とリモコン渡り線

リモコン配線(通信線)とAC100V/200Vの配線を
直接接触させたり、同一電線管に収めること
はできません。ノイズ等により、制御系統に
異常が生じる恐れがあります。

※ご使用のリモコンによって異なります。

線種	VCTF: 0.3mm ² × 2			VCTF: 0.5mm ² ~ 2.0mm ² × 2		
	1リモコン	2リモコン	ワイヤレスとの 2リモコン	1リモコン	2リモコン	ワイヤレスとの 2リモコン
リモコン配線とリモコン 渡り配線の総配線長 (L+L1+L2+...Ln)	200mまで	120mまで	200mまで	500mまで	300mまで	400mまで
リモコン渡り配線の総配線長 (L1+L2+...Ln)	200mまで			200mまで		



適用機種		図面番号		T29E1405-01			
RBC-AMS53		品名	東芝パッケージエアコン用別売部品	尺度	図法	三角法	
			外形図				
			ワイヤードリモコン				
		東芝キヤリア株式会社					

T29E1405-4Y