

東芝パッケージエアコン

(空冷インバータヒートポンプ式天井吊形)

(50/60Hz)

冷房性能 (注1)	定格冷房標準能力		kW	7.1 < 1.9 ~ 8.0 >		室 外 機	形 名		ROA-AP807HZ			
	顕 熱 比		-	0.74			外 装		シルキーシェード(マンセル1Y8.5/0.5)			
	定格冷房標準エネルギー消費効率		-	3.33 / 3.33			外形寸法	高 さ		mm	714	
	中間冷房標準能力		kW	3.2				幅		mm	859	
	中間冷房中温能力		kW	-				奥 行		mm	309	
	最小冷房中温能力		kW	-			総 質 量	量		kg	49	
	定格暖房標準能力		kW	7.1 < 1.3 ~ 10.0 >				圧 縮 機	形 式		全密閉形	
	定格暖房標準エネルギー消費効率		-	3.76 / 3.76			圧縮機用電動機定格出力		kW	1.50		
	中間暖房標準能力		kW	3.4			極 数		6			
	最小暖房標準能力		kW	2.0			空 気 熱 交 換 器		フィンドチューブ			
暖房性能 (注1)	最大暖房低温能力		kW	7.4		外 機	冷 媒 制 御		(冷)	電子制御弁		
	通 年 エ ネ ル ギ ー 消 費 効 率		(注4)	-			(暖)		電子制御弁			
	APF2015 (JIS B 8616:2015)		-	5.6 / 5.6			送風装置	送 風 機		プロペラファン		
	APF (JIS B 8616:2006)		-	5.3				標 準 風 量		m ³ /min	55.0	
冷 暖 平 均 エ ネ ル ギ ー 消 費 効 率		-	3.54 / 3.54		電 動 機		kW	0.071				
電 気 特 性 (注1)	電 源		(注2)	三相 200V 50/60 Hz		機	高 圧 ス イ ッ チ		MPa	-	-	
	消費電力	冷房	定格冷房標準	kW	2.13 / 2.13		低 圧 ス イ ッ チ	MPa	-	-		
			中間冷房標準	kW	0.510 / 0.510			保 護 装 置		吐出温度センサー 過電流センサー 圧縮機サーモ		
			中間冷房中温	kW	- / -							
			最小冷房中温	kW	- / -		ケースヒータ		W	-		
		暖房	定格暖房標準	kW	1.89 / 1.89		定格騒音(音響パワーレベル)	(冷)	dB	69		
			中間暖房標準	kW	0.565 / 0.565		(注5)	(暖)	dB	68		
			最小暖房標準	kW	0.368 / 0.368		運転音(音圧レベル)	(冷)	dB	54		
			最大暖房低温	kW	2.77 / 2.77		(注6)	(暖)	dB	53		
	運 転 電 流		(冷)	6.58 / 6.58			I Pコード		IPX4			
(暖)		5.87 / 5.87		法定冷凍トン		1.22						
(最大)		10.3 / 10.3		設計圧力	高 圧 部	MPa	4.15					
力 率		(冷)	93 / 93		低 圧 部		MPa	2.21				
(暖)		93 / 93		冷 媒 ・ 出 荷 時 封 入 量		kg	R410A・1.80					
始 動 電 流		A	-		冷 媒 追 加 不 要 の 最 大 実 長		m	20				
室 内 機	形 名		AIC-RP803H		冷 媒 追 加 量		g/m	40				
	外 装		ビュアホワイト(マンセルN9.1)		冷 媒 配 管	室外機・室内ユニット間		mm	ガス側：φ15.9 液側：φ9.5			
	外形寸法	高 さ	mm	235								
		幅	mm	1,270								
		奥 行	mm	690		最 大 実 長		m	30			
	総 質 量		kg	29		最 大 落 差		m	室外機が上の場合 : 30 室外機が下の場合 : 30			
	空 気 熱 交 換 器		フィンドチューブ		電 源 配 線	漏 電 遮 断 器		(注8)	20A、30mA 0.1sec以下			
	防 音 ・ 断 熱 材		発泡ポリスチレン、ポリエチレンフォーム シロコファン			手元開閉器	開閉器容量	A	20			
	送風装置	送 風 機	(注7)	m ³ /min			23.5 / 17.3 / 16.7 / 13.5 / 12.5	ヒューズ	A	20		
		電 動 機				kW		0.094		配線用遮断器	A	20
エ ア フ ィ ル タ		室内ユニットに付属		電 源 配 線		電 源 配 線		線 径	電源線こう長(最大)			
運 転 調 整 装 置		(注3)	リモコンスイッチ					単線1.6mm	- / -			
ド レ ン ロ 径 (呼び径)		20(塩ビ管)						単線2.0mm	26 / 26			
定格騒音(音響パワーレベル)		(注5)	dB(A)					56 / 53 / 51 / 46 / 44		燃線3.5mm ²	30 / 30	
急/強+/強/弱+/弱								燃線5.5mm ²	47 / 47			
運転音(音圧レベル)		(注6)	dB(A)	41 / 38 / 36 / 31 / 29		燃線8.0mm ²	- / -					
急/強+/強/弱+/弱				燃線14.0mm ²	- / -							
電 熱 装 置		取付不可		燃線22.0mm ²	- / -							
				燃線38.0mm ²	- / -							
室 内 機	電 源 配 線		取付不可		連 絡 線	室外機・室内ユニット間		70 m以下	単線1.6mm×3本			
					リモコンコード		(500mまで)		VCTF0.5-2.0mm2 2芯 など			



- 注) 1. ◎ は端子板を示します。
2. 破線、一点鎖線は現地配線を示します。
3. 室外機、室内ユニットの内部配線は、各々の機種
の配線図を参照してください。
4. リモコン配線には極性がないので、室内ユニット
端子板A, Bへの接続は逆になってもかまいません。

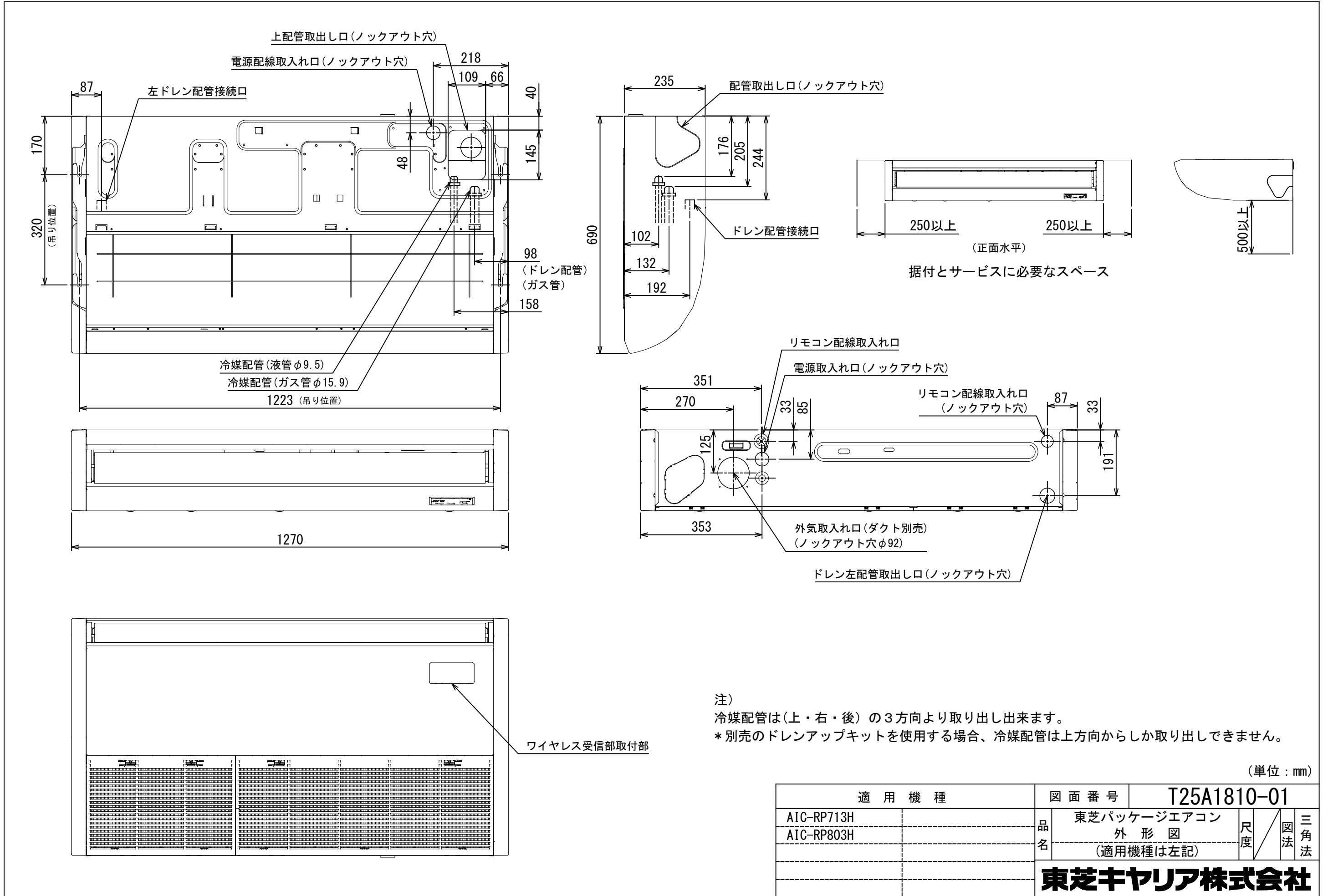
図 番	T25G1502	04	図 法
		214	
品 名	東芝パッケージエアコン外部結線図 (ワイヤードシングルタイプ)	尺 度	単 位
形 名	東芝キャリア株式会社		



記号	品 名
49C	圧縮機 バイメタルサーモ
20SF	四方弁コイル
CM	圧縮機
FM	ファンモータ
F01 F02	FUSE (メイン電源用) T25A AC250V~
F04	FUSE(室内-室外 渡り保護用) T10A AC250V~
F05 F06	FUSE(別売底板 凍結防止ヒータ用) T3.15A AC250V~
REACTOR	リアクタ
OPTION 1	外部入力
PMV	電子制御弁コイル
TD	配管温度センサ (吐出)
TE	熱交センサ1
TL	熱交センサ2
TO	外気温度センサ
TS	配管温度センサ (吸込)
TB1	端子台
SW	LED表示

1. 二点鎖線は現地配線、破線は別売付属品を示します。
2. □□は端子台、—○—は接続端子、□□はプリント基板のコネクタを示します。
3. ⊕は保護アースを示します。
4.はプリント基板を示します。

適 用 機 種		図 面 番 号	
ROA-AP637H		T26D1601-02	
ROA-AP637HZ		東芝パッケージエアコン	
ROA-AP637HZG		配 線 図	
ROA-AP637HPG		(適用機種は左記)	
		東芝キヤリア株式会社	



適 用 機 種		図 面 番 号		T25A1810-01		
AIC-RP713H		品 名	東芝パッケージエアコン 外 形 図		尺 度	図 法
AIC-RP803H			(適用機種は左記)			
		東芝キヤリア株式会社				

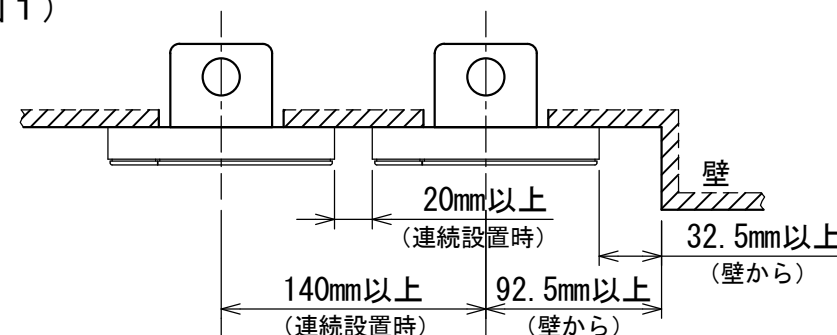


お願い)
配線を埋込まれる場合は、JIS-C8340
1個用スイッチボックス(カバーなし)
又は、2個用スイッチボックス(カバーなし)
を現地手配し、埋込んでください。

連続設置の場合の取付方法

リモコンを壁面に取付ける場合は、図1・図2・図3の
取付け方法を守ってください。

(図1)



リモコン線引出し口

JIS C8340
1個用スイッチボックス
(カバーなし)

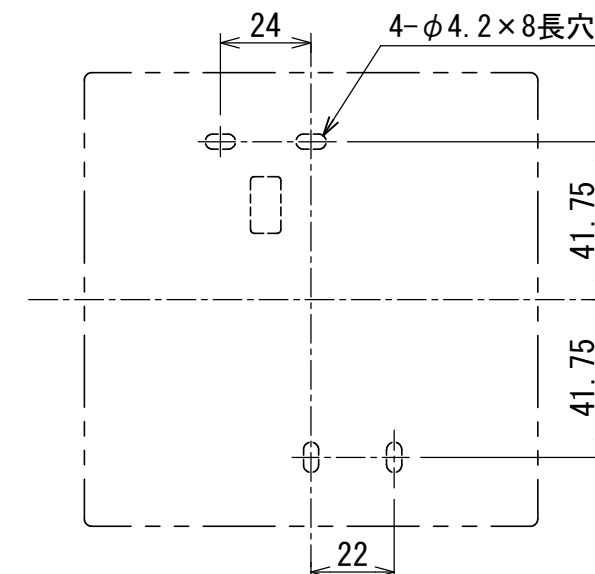
(図2)



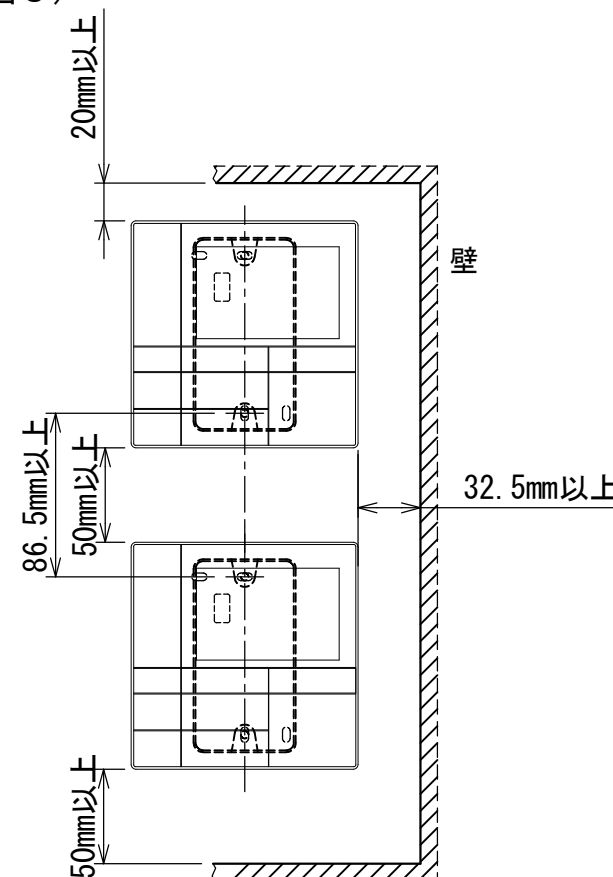
リモコン線引出し口

JIS C8340
2個用スイッチボックス
(カバーなし)

＜リモコン取付け寸法＞



(図3)



リモコン配線とリモコン渡り線

リモコン配線(通信線)とAC100V/200Vの配線を
直接接触させたり、同一電線管に収めること
はできません。ノイズ等により、制御系統に
異常が生じる恐れがあります。

※ご使用のリモコンによって異なります。

線種	VCTF: 0.3mm ² × 2			VCTF: 0.5mm ² ~ 2.0mm ² × 2		
	1リモコン	2リモコン	ワイヤレスとの 2リモコン	1リモコン	2リモコン	ワイヤレスとの 2リモコン
リモコン配線とリモコン 渡り配線の総配線長 (L+L1+L2+...Ln)	200mまで	120mまで	200mまで	500mまで	300mまで	400mまで
リモコン渡り配線の総配線長 (L1+L2+...Ln)	200mまで			200mまで		



適 用 機 種		図 面 番 号		T29E1405-01			
RBC-AMS53		品 名	東芝パッケージエアコン用別売部品	尺 度	図 法	三 角 法	
			外 形 図				
			ワイヤードリモコン				
		東芝キヤリア株式会社					

T29E1405-4Y