

東芝パッケージエアコン
ワイヤレスリモコン

(空冷インバータヒートポンプ式天井吊形)

(50/60Hz)

冷房性能 (注1)	定格冷房標準能力		kW	7.1 < 1.9 ~ 8.0 >		室内機	形 名		ROA-AP807HPG			
	顕 熱 比		-	0.74			外 装		シルキーシェード(マンセル1Y8.5/0.5)			
	定格冷房標準エネルギー消費効率		-	3.33 / 3.33			外形寸法	高 さ		mm	714	
	中間冷房標準能力		kW	3.2				幅		mm	859	
	中間冷房中温能力		kW	-				奥 行		mm	309	
	最小冷房中温能力		kW	-			総 質 量	電 動 機		kg	49	
	定格暖房標準能力		kW	7.1 < 1.3 ~ 10.0 >				形 式		全密閉形		
	定格暖房標準エネルギー消費効率		-	3.76 / 3.76			圧 縮 機	圧縮機用電動機定格出力		kW	1.50	
	中間暖房標準能力		kW	3.4				極 数		6		
	暖房性能 (注1)	最小暖房標準能力		kW	2.0		外 機	空 気 熱 交 換 器		フィンドチューブ		
最大暖房低温能力		kW	7.4		冷 媒 制 御			(冷)	電子制御弁			
通 年 エ ネ ル ギ ー 消 費 効 率		(注4)	-					(暖)	電子制御弁			
APF2015 (JIS B 8616 : 2015)		-	5.6 / 5.6		送風装置	送 風 機		プロペラファン				
APF (JIS B 8616 : 2006)		-	5.3			標 準 風 量		m ³ /min	55.0			
冷 暖 平 均 エ ネ ル ギ ー 消 費 効 率		-	3.54 / 3.54			電 動 機		kW	0.071			
電気特性 (注1)	電 源		(注2)	三相 200V 50/60 Hz		機	高圧スイッチ		MPa	-	-	
	消費電力	冷房	定格冷房標準	kW	2.13 / 2.13		低圧スイッチ		MPa	-	-	
			中間冷房標準	kW	0.510 / 0.510		保 護 装 置		吐出温度センサー 過電流センサー 圧縮機サーモ			
			中間冷房中温	kW	- / -		ケースヒータ		W	-		
		暖房	最小冷房中温	kW	- / -		定格騒音(音響パワーレベル)		(冷)	dB	69	
			定格暖房標準	kW	1.89 / 1.89		(注5)		(暖)	dB	68	
			中間暖房標準	kW	0.565 / 0.565		運転音(音圧レベル)		(冷)	dB	54	
			最小暖房標準	kW	0.368 / 0.368		(注6)		(暖)	dB	53	
	最大暖房低温		kW	2.77 / 2.77			I Pコード		IPX4			
	運 転 電 流		(冷) (暖) (最大)	A	6.58 / 6.58 5.87 / 5.87 10.3 / 10.3		法定冷凍トン		1.22			
	力 率		(冷) (暖)	%	93 / 93 93 / 93		設計圧力		高 圧 部	MPa	4.15	
	始 動 電 流		A	- / -			低 圧 部		MPa	2.21		
	形 名		AIC-RP803H		冷 媒 ・ 出 荷 時 封 入 量		kg	R410A ・ 1.80				
	外 装		ビュアホワイト(マンセルN9.1)		冷 媒 追 加 不 要 の 最 大 実 長		m	20				
冷 媒 追 加 量				g/m		40						
室内機	外形寸法	高 さ		mm	235		冷媒配管	室外機・室内ユニット間		mm	ガス側：φ15.9 液側：φ9.5	
		幅		mm	1,270							
		奥 行		mm	690							
	総 質 量		kg	29		最 大 実 長		m	30			
	空 気 熱 交 換 器		フィンドチューブ		最 大 落 差			m	室外機が上の場合 : 30 室外機が下の場合 : 30			
	防 音 ・ 断 熱 材		発泡ポリスチレン、ポリエチレンフォーム									
	送風装置	送 風 機		(注7)	シロッコファン		電源配線	漏 電 遮 断 器		(注8)	20A、30mA 0.1sec以下	
		風 量		急/強+/強/弱+/弱	m ³ /min	23.5 / 17.3 / 16.7 / 13.5 / 12.5		手元開閉器		ヒューズ	20	
	電 動 機		kW	0.094		配線用遮断器		A	20			
	エ ア フィ ル タ		室内ユニットに付属		電 源 配 線			線 径		電源線こう長(最大)		
	運 転 調 整 装 置		(注3)	ワイヤレスリモコンスイッチ				単線1.6mm		- / -		
	ド レ ン ロ 径 (呼び径)		20(塩ビ管)					単線2.0mm		26 / 26		
	定格騒音(音響パワーレベル)		(注5)	dB(A)				燃線3.5mm ²		30 / 30		
	急/強+/強/弱+/弱		(注6)	dB(A)				燃線5.5mm ²		47 / 47		
運転音(音圧レベル)		(注6)	dB(A)	燃線8.0mm ²				- / -				
急/強+/強/弱+/弱		(注6)	dB(A)	燃線14.0mm ²		- / -						
燃線22.0mm ²		- / -		燃線38.0mm ²		- / -						
電 熱 装 置		取付不可		連絡線	室外機・室内ユニット間		70 m以下	単線1.6mm×3本				

(注1) 冷房・暖房性能および電気特性は、JIS B 8616 : 2015による温度条件、基準配管《配管相当長7.5m(P40~P63形は5m)、落差0m》のときの値です。

くく内は能力範囲を示します。

(注2) 電源電圧は、変動があった場合でも±10%を超えないようにしてください。

(注3) ワイヤレスリモコンスイッチは別売部品です。

(注4) 経済産業省告示213号「エアコンディショナーの性能の向上に関する製造事業者等の判断基準等」

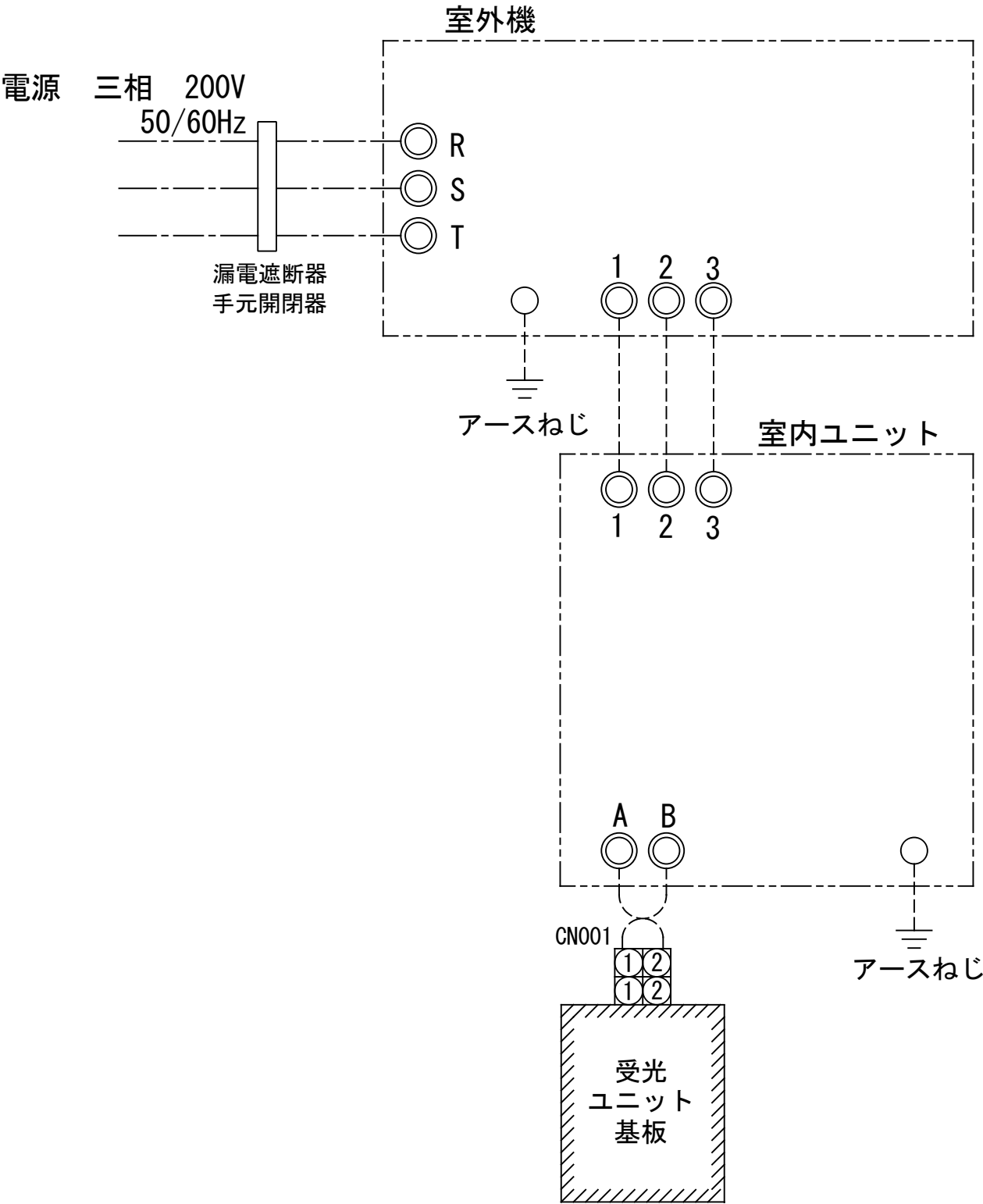
(通称：省エネ法基準値)における通年エネルギー消費効率は、「APF (JIS B 8616 : 2006)」が適用されます。

(注5) 定格騒音(音響パワーレベル)は、JIS B 8616 : 2015 に基づいた値です。

(注6) 運転音(音圧レベル)は、JIS B 8616 : 2006に基づいた値です。

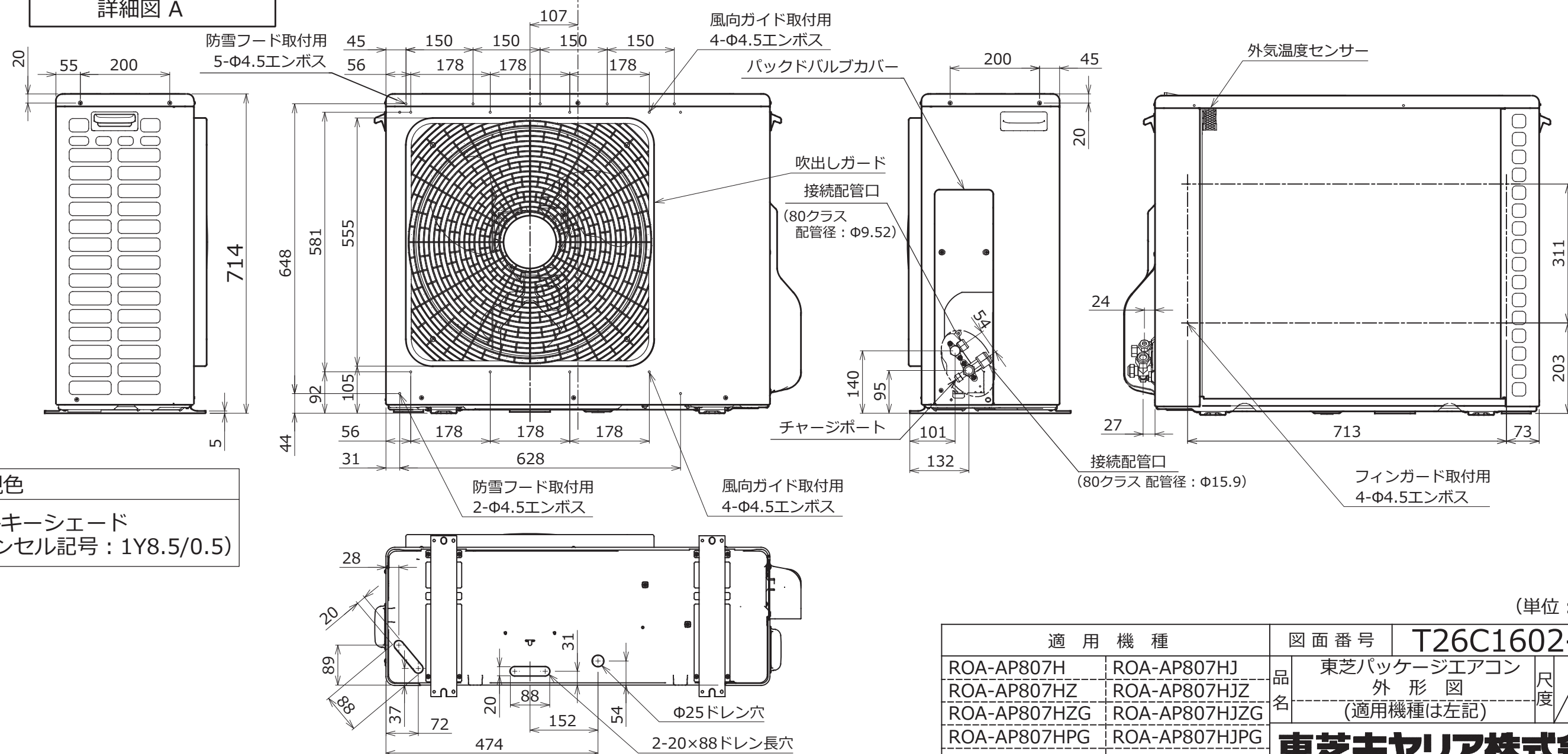
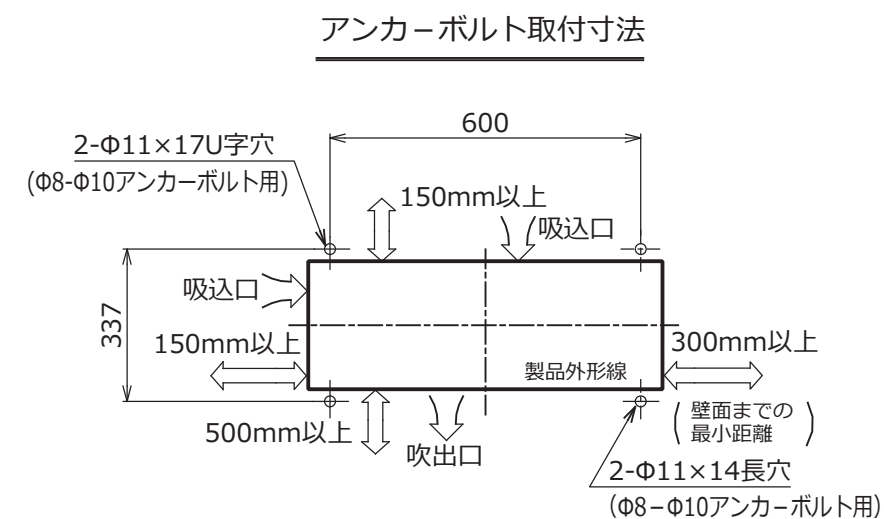
(注7) 定格風量は「急」です。

(注8) 漏電遮断器が地絡保護専用の場合には手元開閉器+ヒューズ、または配線用遮断器を設けてください。漏電遮断器は、高調波対応品を使用してください。



- 注) 1. 〇は端子板を示します。
2. 破線、一点鎖線は現地配線を示します。
3. 室外機、室内ユニットの内部配線は、各々の機種
の配線図を参照してください。
4. リモコン配線には極性がないので、室内ユニット
端子板A, Bへの接続は逆になってもかまいません。

図 番	T25G1702	03	図 法
		214	
品 名	東芝パッケージエアコン外部結線図 (ワイヤレスシングルタイプ)	尺 度	単 位
形 名	東芝キャリア株式会社		



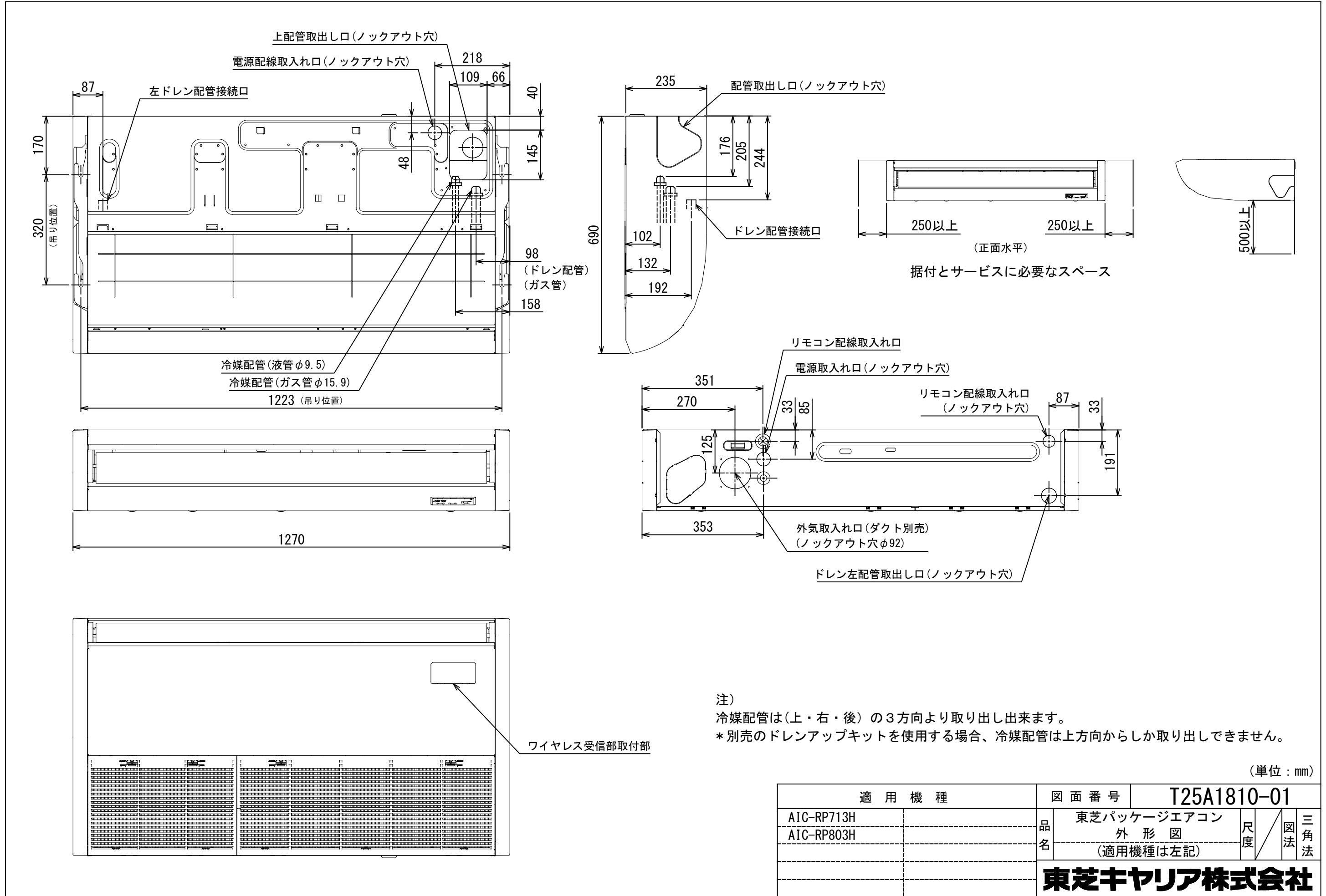
外観色

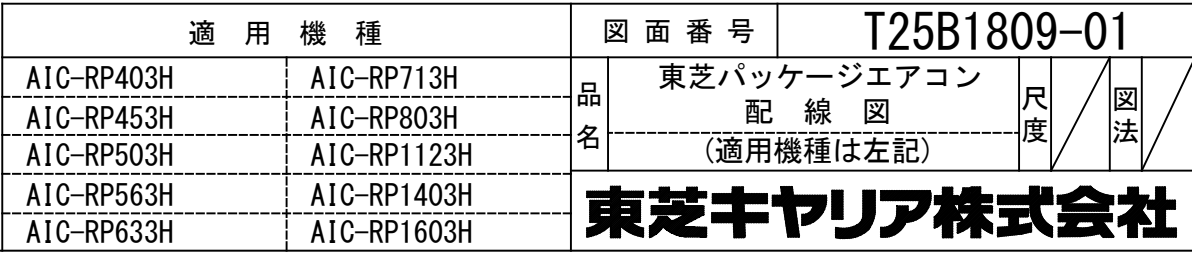
シルキーシェード
(マンセル記号：1Y8.5/0.5)

(単位：mm)

適用機種		図面番号		T26C1602-03	
ROA-AP807H	ROA-AP807HJ	品名	東芝パッケージエアコン 外形図 (適用機種は左記)	尺度	図法 三角法
ROA-AP807HZ	ROA-AP807HJZ				
ROA-AP807HZG	ROA-AP807HJZG				
ROA-AP807HPG	ROA-AP807HJPG				
		東芝キヤリア株式会社			

T26C1602-8Z

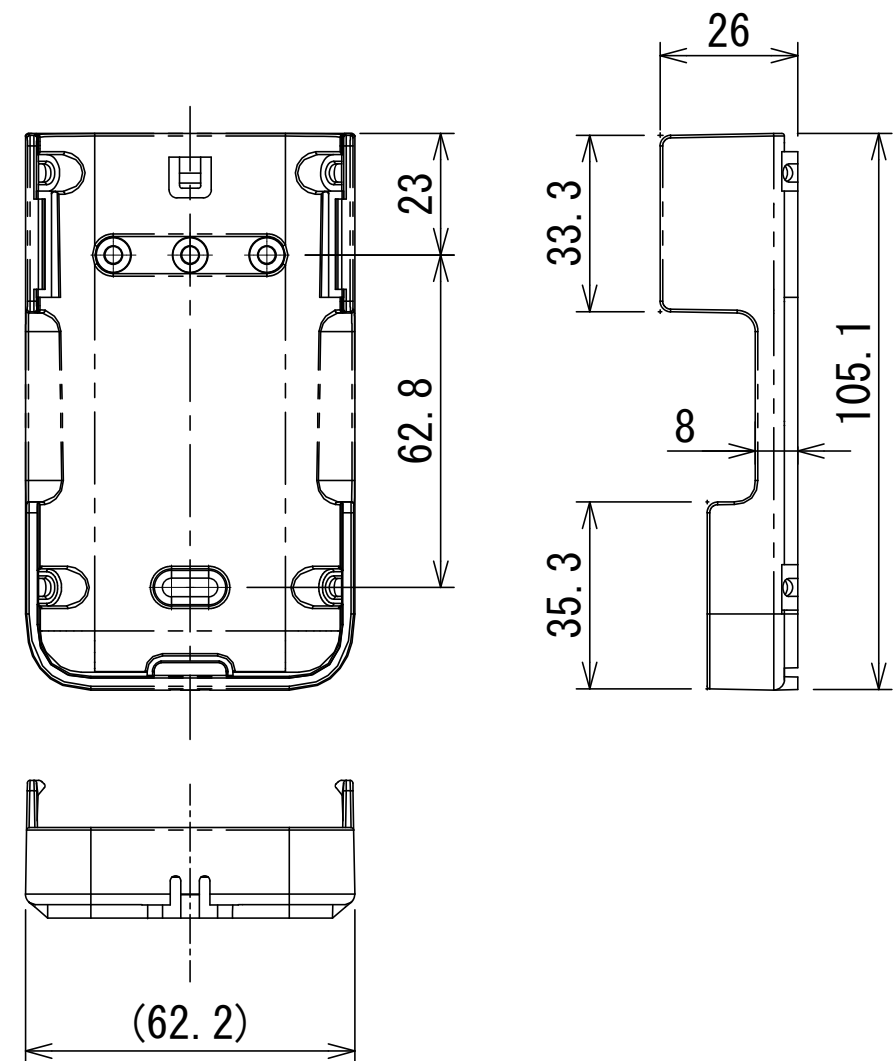




ワイヤレスリモコン寸法図



リモコンホルダー（付属）寸法図



リモコン単品形名	製品形名	本体色
WX-TA01GJ	RBC-ATX41	フルムーンホワイ

適 用 機 種		図 面 番 号		T29E1406-02			
RBC-ATX41		品 名	東芝パッケージエアコン用別売部品 外形図		尺 度	図 法	三 角 法
			ワイヤレスリモコンキット				
		東芝キャリア株式会社					