

東芝パッケージエアコン (空冷インバータヒートポンプ式天井吊形)  
ワイアレスリモコン

(50/60Hz)

冷房性能 (注1)	定格冷房標準能力		kW	14.0<3.1～16.0>		室内機	形 名		ROA-AP1607HZG			
	顕 熱 比		-	0.68			外 装		シルキーシェード(マンセル1Y8.5/O.5)			
	定格冷房標準エネルギー消費効率		-	2.46 / 2.46			外形寸法	高 さ		mm	1,050	
	中間冷房標準能力		kW	6.3				幅		mm	1,010	
	中間冷房中温能力		kW	6.4				奥 行		mm	370	
	最小冷房中温能力		kW	3.6			総 質 量	量		kg	91	
	定格暖房標準能力		kW	14.0<2.6～18.0>				形 式		全密閉形		
	定格暖房標準エネルギー消費効率		-	3.79 / 3.79			圧 縮 機	圧縮機用電動機定格出力		kW	3.10	
	中間暖房標準能力		kW	6.3				極 数		4		
	最小暖房標準能力		kW	3.7			空 気 熱 交 換 器		フィンドチューブ			
暖房性能 (注1)	最大暖房低温能力		kW	16.6		外 機	冷 媒 制 御		(冷)	電子制御弁		
	通 年 エ ネ ル ギ ー 消 費 効 率		(注4)	4.9 / 4.9			(暖)		電子制御弁			
	APF2015 (JIS B 8616:2015)		-	4.7			送風装置	送 風 機		プロペラファン		
APF (JIS B 8616:2006)		-	3.13 / 3.13		標 準 風 量			m <sup>3</sup> /min	88.8			
冷 暖 平 均 エ ネ ル ギ ー 消 費 効 率		-	3.13 / 3.13		電 動 機			kW	0.100			
電気特性 (注1)	電 源		(注2)	三相 200V 50/60 Hz		機	高 圧 ス イ ッ チ		MPa	-	-	
	消費電力	冷 房	定格冷房標準	kW	5.70 / 5.70		低 圧 ス イ ッ チ		MPa	-	-	
			中間冷房標準	kW	1.44 / 1.44		保 護 装 置		吐出温度センサー 過電流センサー 圧縮機サーモ			
			中間冷房中温	kW	1.29 / 1.29		ケースヒータ		W	-		
		最小冷房中温	kW	0.600 / 0.600			定格騒音(音響パワーレベル)		(冷)	dB	75	
		定格暖房標準	kW	3.69 / 3.69			(注5)		(暖)	dB	75	
		中間暖房標準	kW	1.06 / 1.06			運転音(音圧レベル)		(冷)	dB	54	
		最小暖房標準	kW	0.580 / 0.580			(注6)		(暖)	dB	56	
	最大暖房低温	kW	7.50 / 7.50		I P コード		IPX4					
	運 転 電 流		(冷)	17.5 / 17.5			法定冷凍トン		2.57			
	(暖)		11.3 / 11.3		設計圧力		高 圧 部		MPa	4.15		
	(最大)		24.6 / 24.6		低 圧 部		MPa	2.21				
	力 率		(冷)	94 / 94			冷 媒 ・ 出 荷 時 封 入 量		kg	R410A・3.20		
	(暖)		94 / 94		冷 媒 追 加 不 要 の 最 大 実 長		m	30				
	始 動 電 流		A	- / -			冷 媒 追 加 量		g/m	40		
室内機	形 名		AIC-RP1603H				冷媒配管	室外機・室内ユニット間		mm	ガス側：φ15.9 液側：φ9.5	
	外 装		ビュアホワイト(マンセルN9.1)									
	外形寸法	高 さ		mm	235							
		幅		mm	1,586			最 大 実 長		m	50	
		奥 行		mm	690			最 大 落 差		m	室外機が上の場合 : 30 室外機が下の場合 : 30	
	総 質 量		kg	37								
	空 気 熱 交 換 器		フィンドチューブ									
	防 音 ・ 断 熱 材		発泡ポリスチレン、ポリエチレンフォーム									
	送風装置	送 風 機		(注7)		シロッコファン						
		風 量		m <sup>3</sup> /min	34.0 / 29.0 / 27.5 / 21.7 / 21.0							
ユニット	電 動 機		kW	0.139		電源配線	漏 電 遮 断 器		(注8)	30A、30mA 0.1sec以下		
	エ ア フ ィ ル タ		室内ユニットに付属				手元開閉器	開 閉 器 容 量		A	30	
	運 転 調 整 装 置		(注3)	ワイヤレスリモコンスイッチ				ヒ ュ ー ズ		A	30	
	ド レ ン ロ 径 (呼び径)		20(塩ビ管)				配線用遮断器		A	30		
	定格騒音(音響パワーレベル)	(注5)	dB(A)	61 / 58 / 57 / 52 / 51			電 源 配 線	線 径		電源線こう長(最大)		
				急/強+/強/弱+/弱				単線1.6mm		- / -		
	運転音(音圧レベル)	(注6)	dB(A)	46 / 43 / 42 / 37 / 36				単線2.0mm		- / -		
				急/強+/強/弱+/弱				燃線3.5mm <sup>2</sup>		12 / 12		
					燃線5.5mm <sup>2</sup>			20 / 20				
					燃線8.0mm <sup>2</sup>			28 / 28				
				燃線14.0mm <sup>2</sup>		50 / 50						
				燃線22.0mm <sup>2</sup>		79 / 79						
				燃線38.0mm <sup>2</sup>		- / -						
電 熱 装 置		取付不可				連 絡 線	室外機・室内ユニット間		75 m以下	単線1.6mm×3本		

(注1) 冷房・暖房性能および電気特性は、JIS B 8616:2015による温度条件、基準配管《配管相当長7.5m(P40~P63形は5m)、落差0m》のときの値です。

〈 〉内は能力範囲を示します。

(注2) 電源電圧は、変動があった場合でも±10%を超えないようにしてください。

(注3) ワイヤレスリモコンスイッチは別売部品です。

(注4) 経済産業省告示213号「エアコンディショナーの性能の向上に関する製造事業者等の判断基準等」  
(通称：省エネ法基準値)における通年エネルギー消費効率は、「APF (JIS B 8616:2006)」が適用されます。

(注5) 定格騒音(音響パワーレベル)は、JIS B 8616:2015に基づいた値です。

(注6) 運転音(音圧レベル)は、JIS B 8616:2006に基づいた値です。

(注7) 定格風量は「急」です。

(注8) 漏電遮断器が地絡保護専用の場合には手元開閉器+ヒューズ、または配線用遮断器を設けてください。漏電遮断器は、高調波対応品を使用してください。

T2518375ZG - 01

東芝キヤリア株式会社

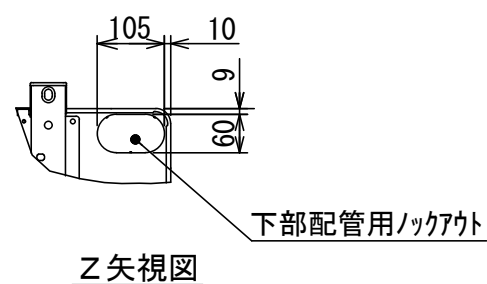
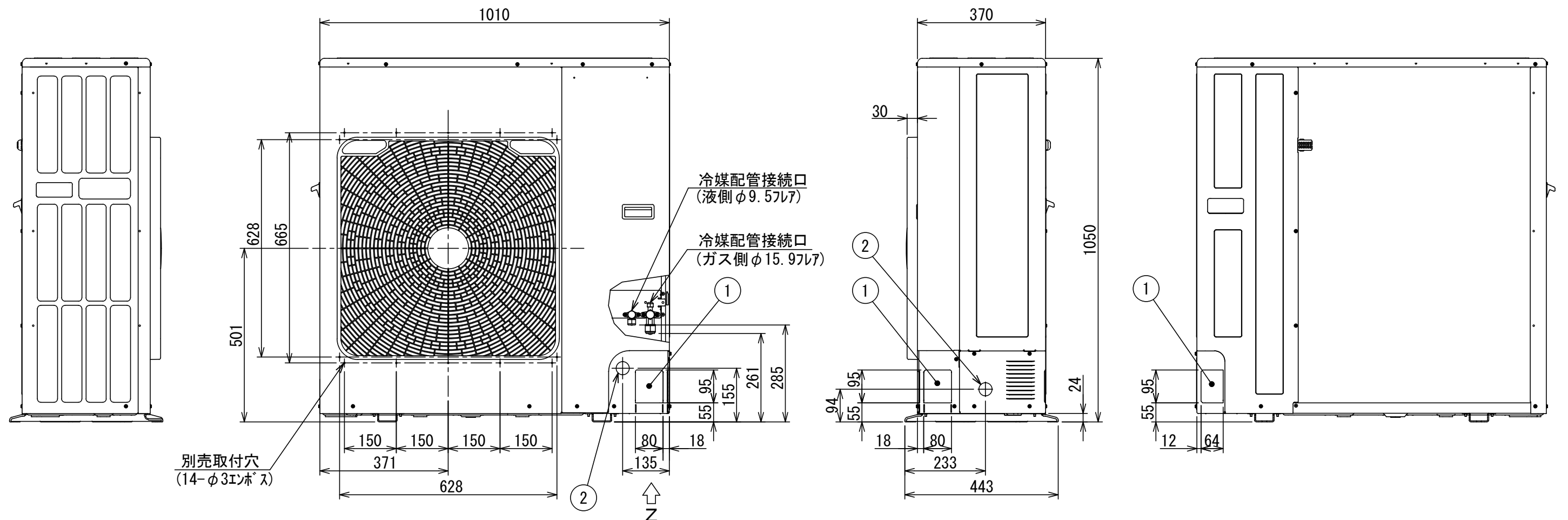


- 注) 1. 〇は端子板を示します。  
2. 破線、一点鎖線は現地配線を示します。  
3. 室外機、室内ユニットの内部配線は、各々の機種の配線図を参照してください。  
4. リモコン配線には極性がないので、室内ユニット端子板A, Bへの接続は逆になってもかまいません。

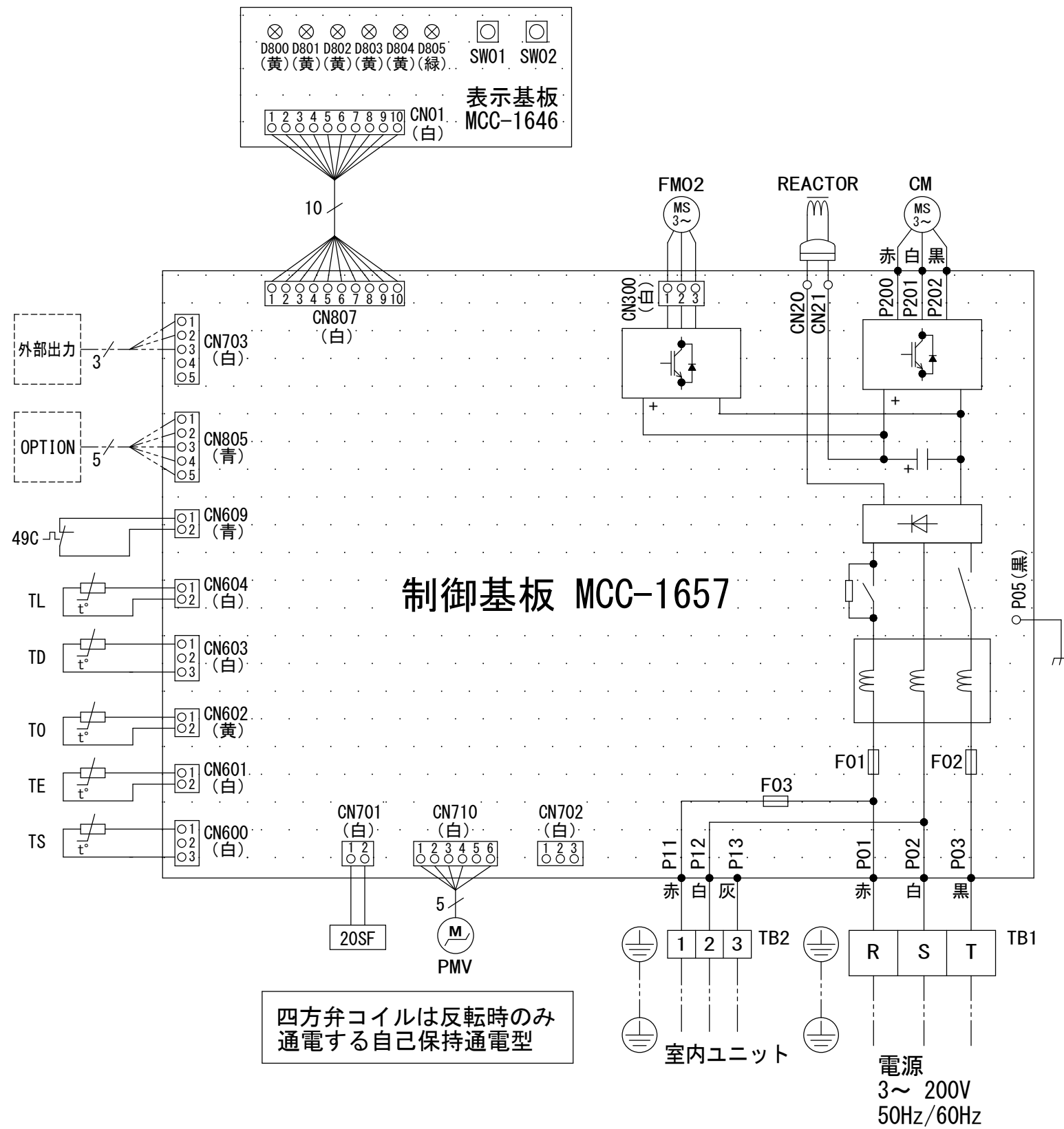
図 番	T25G1702	03	図 法
		214	
品 名	東芝パッケージエアコン外部結線図 (ワイヤレスシングルタイプ)	尺 度	単 位
形 名	東芝キャリア株式会社		



	名 称	記 事
①	冷媒配管取出口 室内外接続線取出口	ノックアウト穴
②	電源取入穴	φ38ノックアウト穴



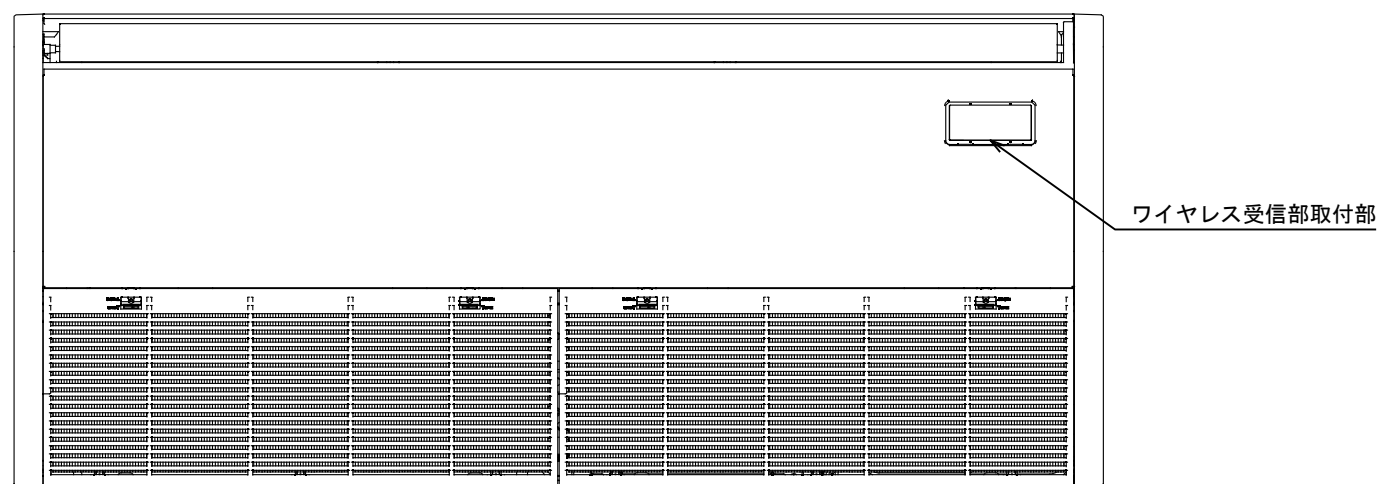
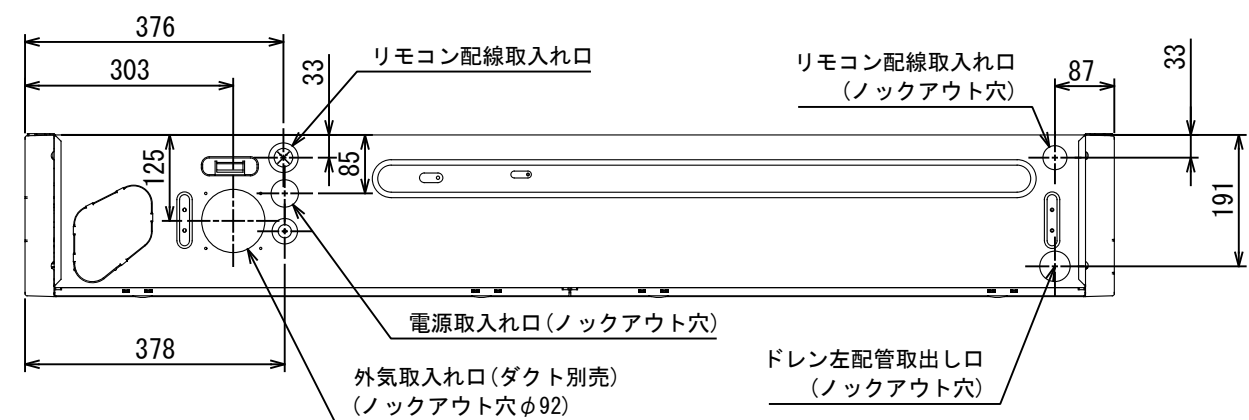
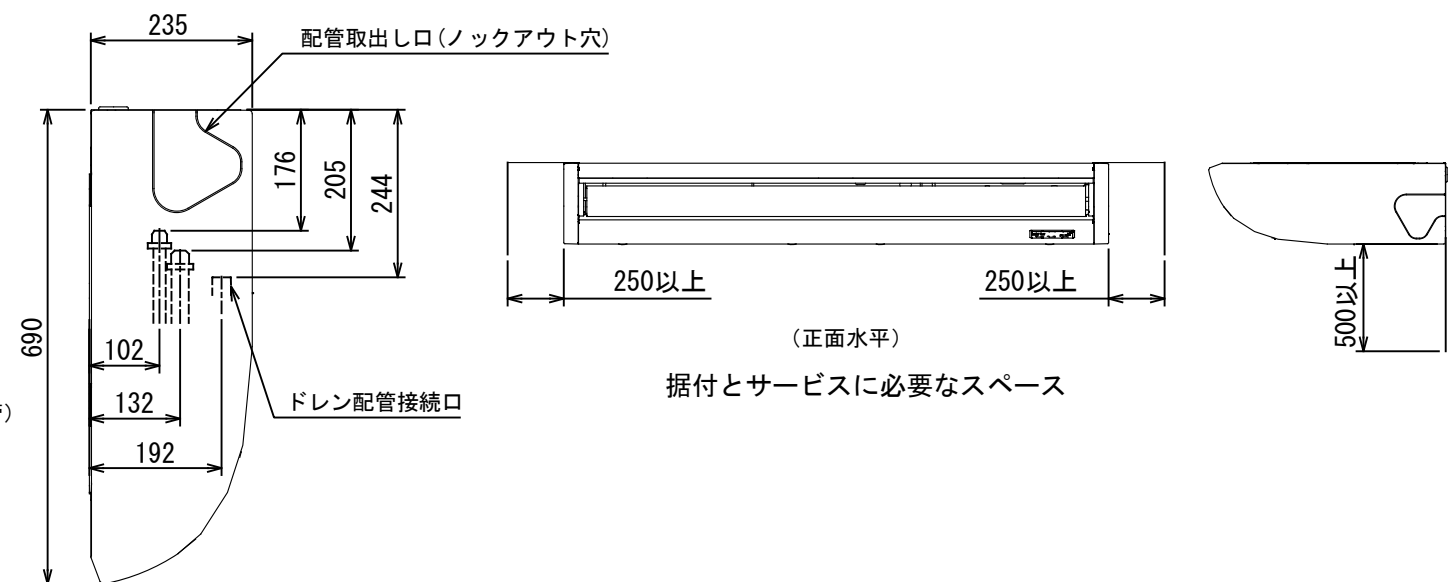
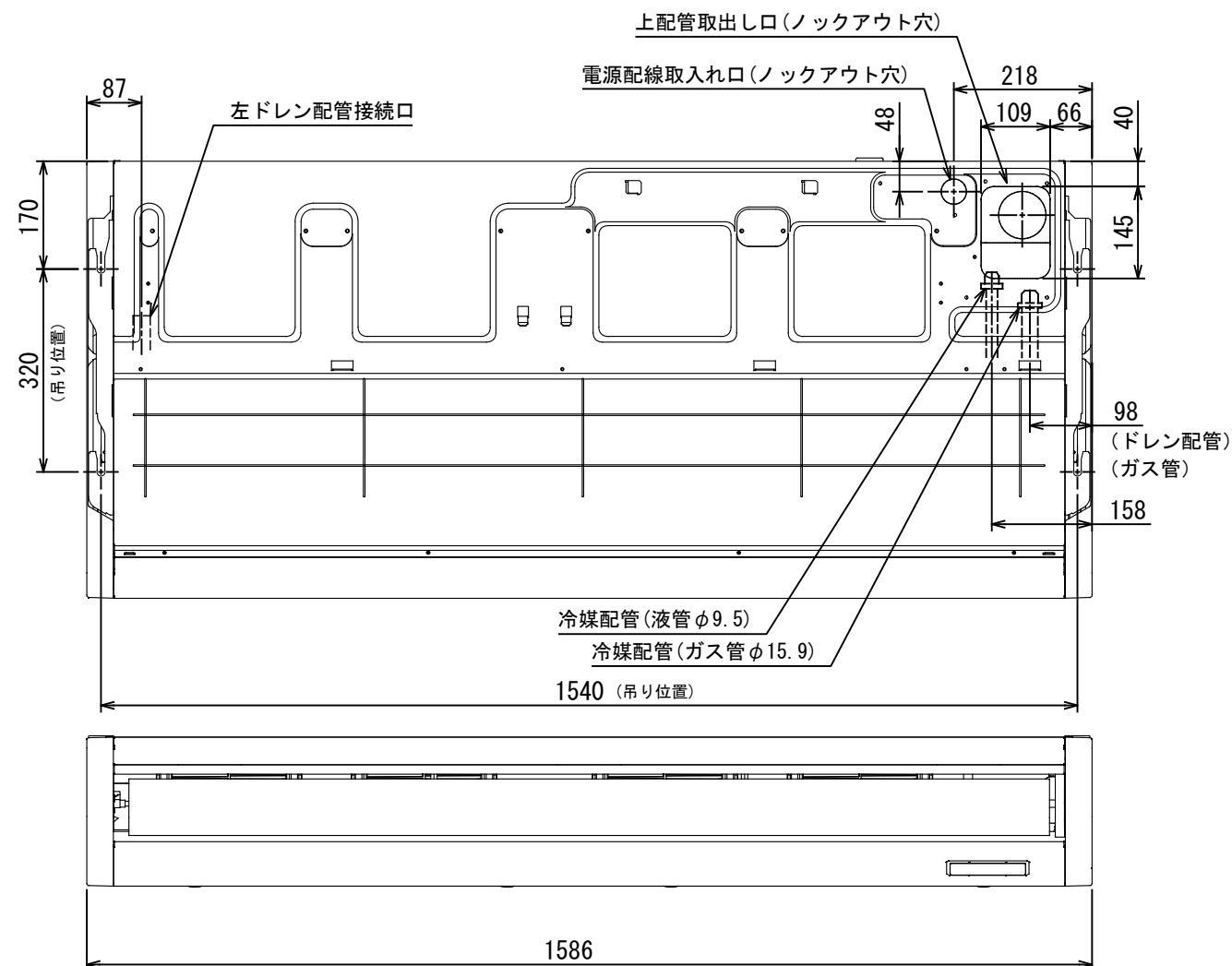
適 用 機 種			図 面 番 号		T26C1503-01				
ROA-AP1127H	ROA-AP1407H	ROA-AP1607H	品 名	東芝パッケージエアコン 外 形 図			尺 度	図 法	三 角 法
ROA-AP1127HZ	ROA-AP1407HZ	ROA-AP1607HZ		(適用機種は左記)					
ROA-AP1127HZG	ROA-AP1407HZG	ROA-AP1607HZG							
ROA-AP1127HPG	ROA-AP1407HPG	ROA-AP1607HPG							
			東芝キャリア株式会社						



記号	品 名
20SF	四方弁コイル
49C	圧縮機バイメタルサーモ
CM	圧縮機
F01	FUSE (メイン電源用)
F02	30A/AC250V
F03	FUSE (室内-室外渡り保護用)
	T10A/AC250V
FM02	ファンモータ
REACTOR	リアクタ
PMV	電子制御弁コイル
TB1	端子台 (電源)
TB2	端子台 (室内-室外接続用)
TD	配管温度センサ (吐出)
TE	熱交センサ 1
TL	熱交センサ 2
T0	外気温度センサ
TS	配管温度センサ (吸込)

1. 二点鎖線は現地配線、破線は別売付属品を示します。
2. □ は端子台、—○— は接続端子、□○ はプリント基板のコネクタを示します。
3. ⊕ は保護アースを示します。
4. ... はプリント基板を示します。

適 用 機 種			図 面 番 号		T26D1506-01		
ROA-AP1127H	ROA-AP1407H	ROA-AP1607H	品 名	東芝パッケージエアコン 配 線 図		尺 度	図 法
ROA-AP1127HZ	ROA-AP1407HZ	ROA-AP1607HZ		(適用機種は左記)			
ROA-AP1127HZG	ROA-AP1407HZG	ROA-AP1607HZG					
ROA-AP1127HPG	ROA-AP1407HPG	ROA-AP1607HPG					
			東芝キヤリア株式会社				

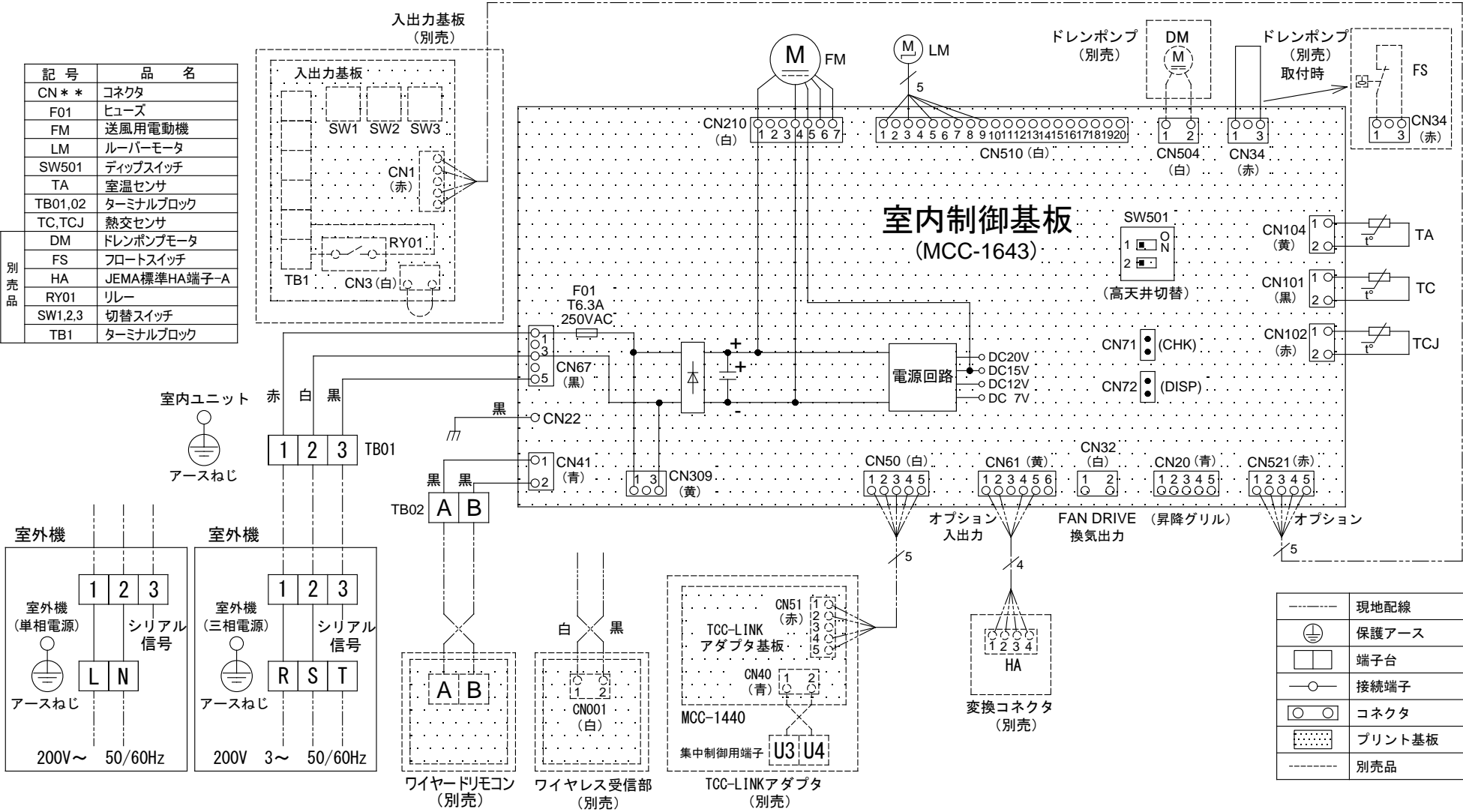


注)  
冷媒配管は(上・右・後)の3方向より取り出し出来ます。  
\* 別売のドレンアップキットを使用する場合、冷媒配管は上方向からしか取り出しできません。

(単位：mm)

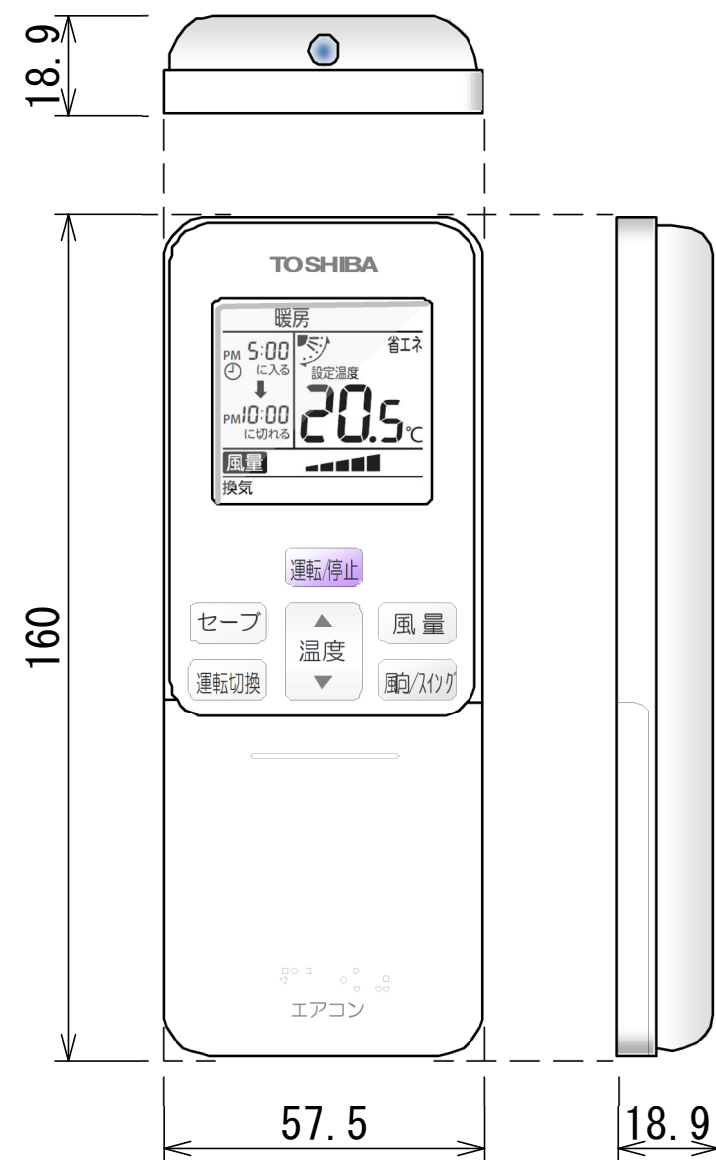
適 用 機 種		図 面 番 号		T25A1811-01			
AIC-RP1123H		品 名	東芝パッケージエアコン		尺 度	図 法	三 角 法
AIC-RP1403H			外 形 図				
AIC-RP1603H			(適用機種は左記)				
		東芝キヤリア株式会社					

T25A1811-8X

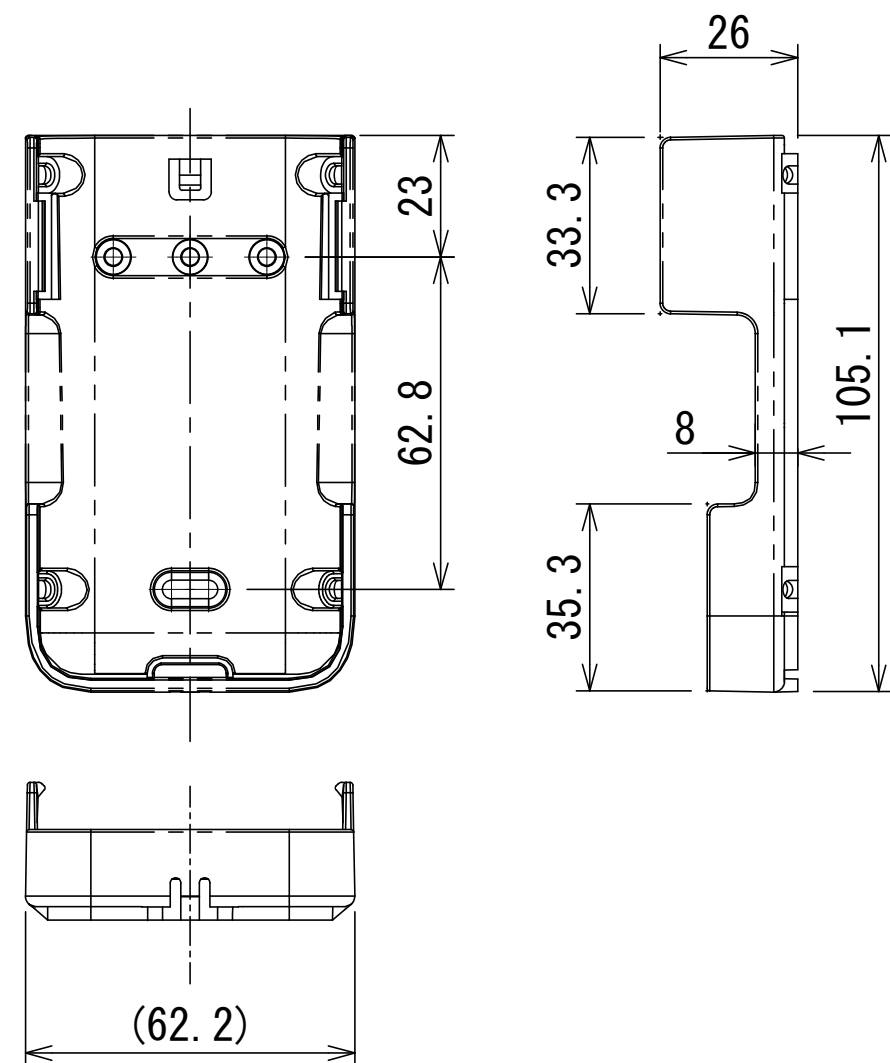


適 用 機 種		図 面 番 号		T25B1809-01			
AIC-RP403H	AIC-RP713H	品 名	東芝パッケージエアコン 配 線 図 (適用機種は左記)			尺 度	図 法
AIC-RP453H	AIC-RP803H						
AIC-RP503H	AIC-RP1123H						
AIC-RP563H	AIC-RP1403H						
AIC-RP633H	AIC-RP1603H						
東芝キヤリア株式会社							

ワイヤレスリモコン寸法図



リモコンホルダー（付属）寸法図



リモコン単品形名	製品形名	本体色
WX-TA01GJ	RBC-ATX41	フルムーンホワイ

適 用 機 種		図 面 番 号		T29E1406-02			
RBC-ATX41		品 名	東芝パッケージエアコン用別売部品 外 形 図		尺 度	図 法	三 角 法
			ワイヤレスリモコンキット				
		東芝キャリア株式会社					