

東芝パッケージエアコン  
ワイヤレスリモコン

## (空冷インバータヒートポンプ式天井吊形)

(50/60Hz)

冷房性能 (注1)	定格冷房標準能力		kW	14.0<3.1～16.0>		室 外 機	形 名		ROA-AP1607HZ			
	熱 効 率		-	0.73			外 装		シルキーシェード(マンセル1Y8.5/0.5)			
	定格冷房標準エネルギー消費効率		-	2.46 / 2.46			外形寸法	高 さ		mm	1,050	
	中間冷房標準能力		kW	6.3				幅		mm	1,010	
	中間冷房中温能力		kW	6.4				奥 行		mm	370	
	最小冷房中温能力		kW	3.6			総 質 量		kg	91		
	定格暖房標準能力		kW	14.0<2.6～18.0>			形 式		全密閉形			
	定格暖房標準エネルギー消費効率		-	3.79 / 3.79			圧 縮 機	圧縮機用電動機定格出力		kW	3.10	
	中間暖房標準能力		kW	6.3				極 数		4		
	最小暖房標準能力		kW	3.7				空 気 熱 交 換 器		フィンドチューブ		
暖房性能 (注1)	最大暖房低温能力		kW	16.6		外 機	冷 媒 制 御		(冷)	電子制御弁		
	通 年 エ ネ ル ギ ー 消 費 効 率		(注5)				(暖)		電子制御弁			
	APF2015 (JIS B 8616:2015)		-	4.9 / 4.9			送 風 装 置	送 風 機		フロベラファン		
APF (JIS B 8616:2006)		-	4.7		標 準 風 量			m <sup>3</sup> /min	88.8			
冷 暖 平 均 エ ネ ル ギ ー 消 費 効 率		-	3.13 / 3.13		電 動 機			kW	0.100			
電 気 特 性 (注1)	電 源		(注2)	三相 200V 50/60 Hz		機	高 圧 ス イ ッ チ		MPa	-	-	
	冷 房 消 費 電 力	定格冷房標準	kW	5.70 / 5.70			低 圧 ス イ ッ チ		MPa	-	-	
		中間冷房標準	kW	1.44 / 1.44			保 護 装 置		吐出温度センサー 過電流センサー 圧縮機サーモ			
		中間冷房中温	kW	1.29 / 1.29			ケ ー ス ヒ ー タ		W	-		
		最小冷房中温	kW	0.600 / 0.600			定格騒音(音響パワーレベル)		(冷)	dB	75	
		定格暖房標準	kW	3.69 / 3.69			(注6) (暖)		dB	75		
	暖 房 消 費 電 力	中間暖房標準	kW	1.06 / 1.06			運転音(音圧レベル)		(冷)	dB	54	
		最小暖房標準	kW	0.580 / 0.580			(注7) (暖)		dB	56		
		最大暖房低温	kW	7.50 / 7.50			I P コ ー ド		IPX4			
	運 転 電 流		(冷)	17.5 / 17.5			法定冷凍トン		2.57			
			(暖)	11.3 / 11.3			設 計 圧 力	高 圧 部		MPa	4.15	
	力 率		(冷)	94 / 94				低 圧 部		MPa	2.21	
			(暖)	94 / 94			冷 媒 ・ 出 荷 時 封 入 量		kg	R410A・3.20		
	始 動 電 流		(暖)	-			冷 媒 追 加 不 要 の 最 大 実 長		m	30		
	室 内 機 コ ン ト ロ ル 機 能 (注3)	形 名		AIC-RP803H				冷 媒 配 管	冷 媒 追 加 量		g/m	主配管：40 分岐配管：40
外 装		ビュアホワイト(マンセルN9.1)				室外機・分岐管間			mm	ガス側：φ15.9 液側：φ9.5		
外形寸法		高 さ	mm	235		分岐管・室内ユニット間			mm	ガス側：φ15.9 液側：φ9.5		
		幅	mm	1,270		最 大 実 長			m	50		
		奥 行	mm	690		最 大 落 差			m	室外機が上の場合：30 室外機が下の場合：30		
総 質 量		kg	29		分 岐 配 管 最 大 長 さ		m		15			
空 気 熱 交 換 器		フィンドチューブ				分岐配管長さの最大差			m	10		
防 音 ・ 断 熱 材		発泡ポリスチレン、ポリエチレンフォーム				漏 電 遮 断 器			(注9)	30A、30mA 0.1sec以下		
送風装置		送 風 機	シロッコファン				手元開閉器		開閉器容量	A	30	
		風 量	(注8)	m <sup>3</sup> /min		23.5 / 17.3 / 16.7 / 13.5 / 12.5	ヒューズ		A	30		
		電 動 機	0.094				配 線 用 遮 断 器		A	30		
エ ア フ ィ ル タ		室内ユニットに付属				電 源 配 線	線 径		電源線こう長(最大)			
運 転 調 整 装 置		(注4)	ワイヤレスリモコンスイッチ				単線1.6mm		- / -			
ド レ ン ロ 径(呼び径)		20(塩ビ管)					単線2.0mm		- / -			
定格騒音(音響パワーレベル)		(注6)	dB(A)		燃線3.5mm <sup>2</sup>		12 / 12					
		急/強+/強/弱+/弱	56 / 53 / 51 / 46 / 44		燃線5.5mm <sup>2</sup>		20 / 20					
運転音(音圧レベル)		(注7)	dB(A)		燃線8.0mm <sup>2</sup>		28 / 28					
		急/強+/強/弱+/弱	41 / 38 / 36 / 31 / 29		燃線14.0mm <sup>2</sup>		50 / 50					
電 熱 装 置		取付不可					燃線22.0mm <sup>2</sup>		79 / 79			
							燃線38.0mm <sup>2</sup>		- / -			
							連 絡 線	室外機・室内ユニット間		75 m以下	単線1.6mm×3本	
						室内A・室内B間		(電源線)：単線1.6mm×2本 (信号線)：燃線0.3mm2×2本				

(注1) 冷房・暖房性能および電気特性は、JIS B 8616:2015による温度条件、基準配管《配管相当長7.5m(P40~P63形は5m)、落差0m》のときの値です。

く&gt;内は能力範囲を示します。

(注2) 電源電圧は、変動があった場合でも±10%を超えないようにしてください。

(注3) 同一室内ユニットを2台使用し、表示は室内ユニット1台あたりの値を示します。

(注4) ワイヤレスリモコンスイッチは別売部品です。

(注5) 経済産業省告示213号「エアコンディショナーの性能の向上に関する製造事業者等の判断基準等」

(通称：省エネ法基準値)における通年エネルギー消費効率は、「APF (JIS B 8616:2006)」が適用されます。

(注6) 定格騒音(音響パワーレベル)は、JIS B 8616:2015に基づいた値です。

(注7) 運転音(音圧レベル)は、JIS B 8616:2006に基づいた値です。

(注8) 定格風量は「急」です。

(注9) 漏電遮断器が地絡保護専用の場合には手元開閉器+ヒューズ、または配線用遮断器を設けてください。漏電遮断器は、高調波対応品を使用してください。

T2518378Z - 01

東芝キヤリア株式会社

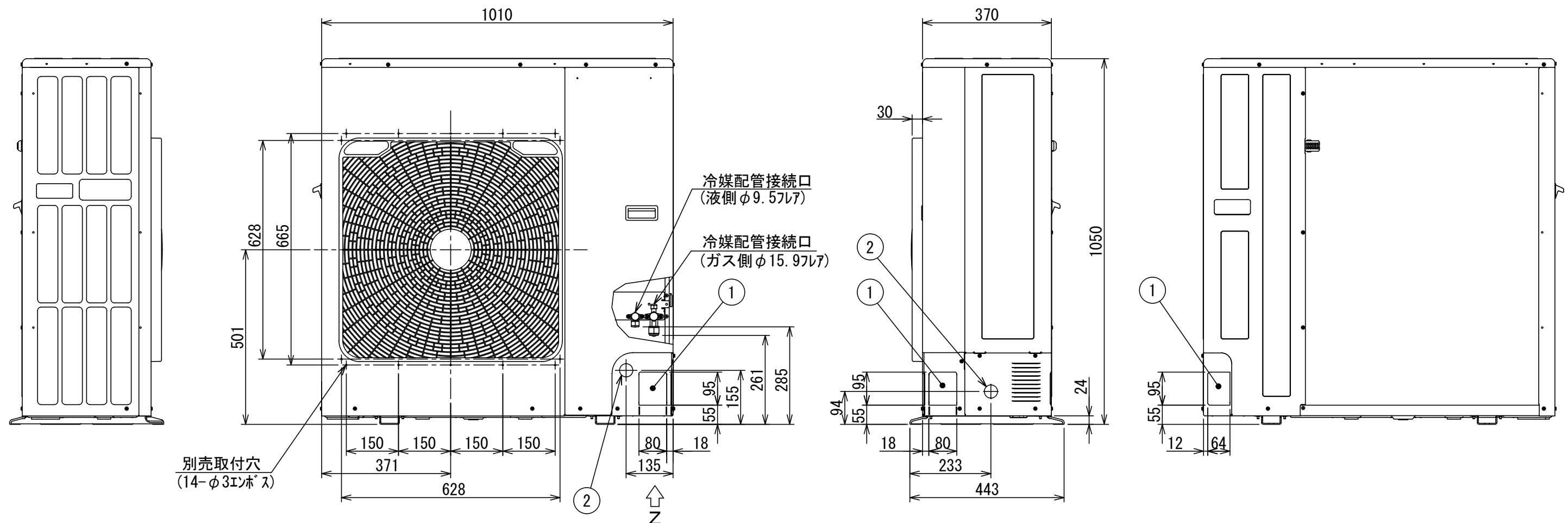


- 注) 1. ◎ は端子板を示します。  
2. 破線、一点鎖線は現地配線を示します。  
3. 室外機、室内ユニットの内部配線は、各々の機種  
の配線図を参照してください。  
4. リモコン配線には極性がないので、室内ユニット  
端子板A, Bへの接続は逆になってもかまいません。

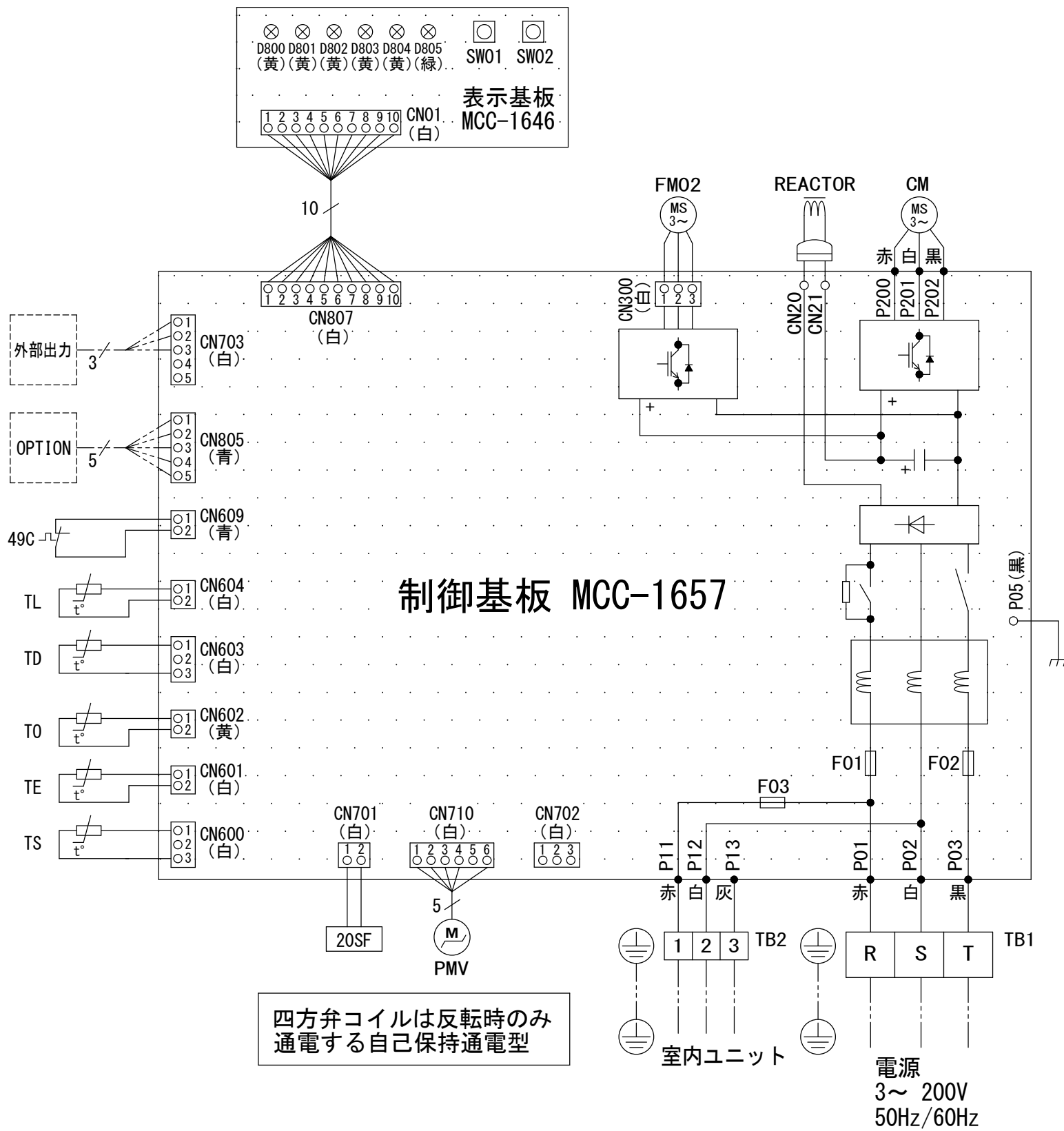
図 番	T25G1703	03	図 法
		214	
品 名	東芝パッケージエアコン外部結線図 (ワイヤレスツインタイプ)	尺 度	単 位
形 名	東芝キャリア株式会社		



	名 称	記 事
①	冷媒配管取出口 室内外接続線取出口	ノックアウト穴
②	電源取入穴	φ38ノックアウト穴



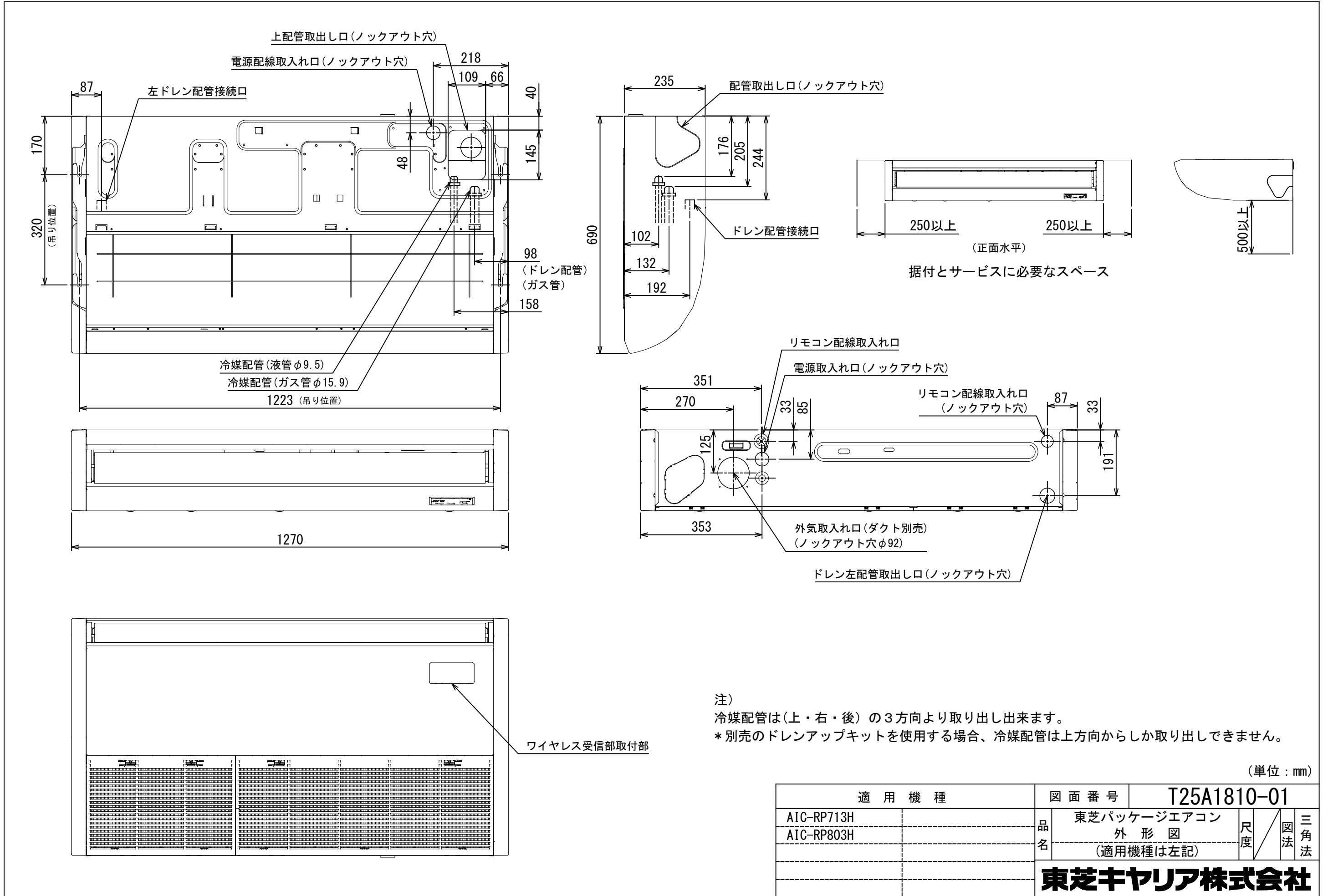
適 用 機 種			図 面 番 号		T26C1503-01				
ROA-AP1127H	ROA-AP1407H	ROA-AP1607H	品 名	東芝パッケージエアコン 外 形 図			尺 度	図 法	三 角 法
ROA-AP1127HZ	ROA-AP1407HZ	ROA-AP1607HZ		(適用機種は左記)					
ROA-AP1127HZG	ROA-AP1407HZG	ROA-AP1607HZG							
ROA-AP1127HPG	ROA-AP1407HPG	ROA-AP1607HPG							
			東芝キャリア株式会社						

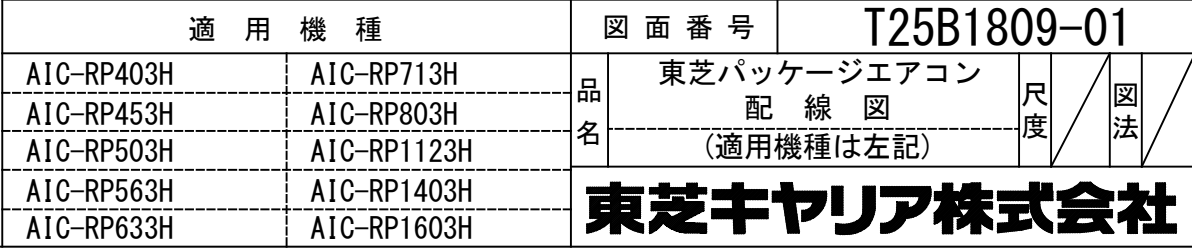


記号	品 名
20SF	四方弁コイル
49C	圧縮機バイメタルサーモ
CM	圧縮機
F01	FUSE (メイン電源用)
F02	30A/AC250V
F03	FUSE (室内-室外渡り保護用)
	T10A/AC250V
FM02	ファンモータ
REACTOR	リアクタ
PMV	電子制御弁コイル
TB1	端子台 (電源)
TB2	端子台 (室内-室外接続用)
TD	配管温度センサ (吐出)
TE	熱交センサ 1
TL	熱交センサ 2
T0	外気温度センサ
TS	配管温度センサ (吸込)

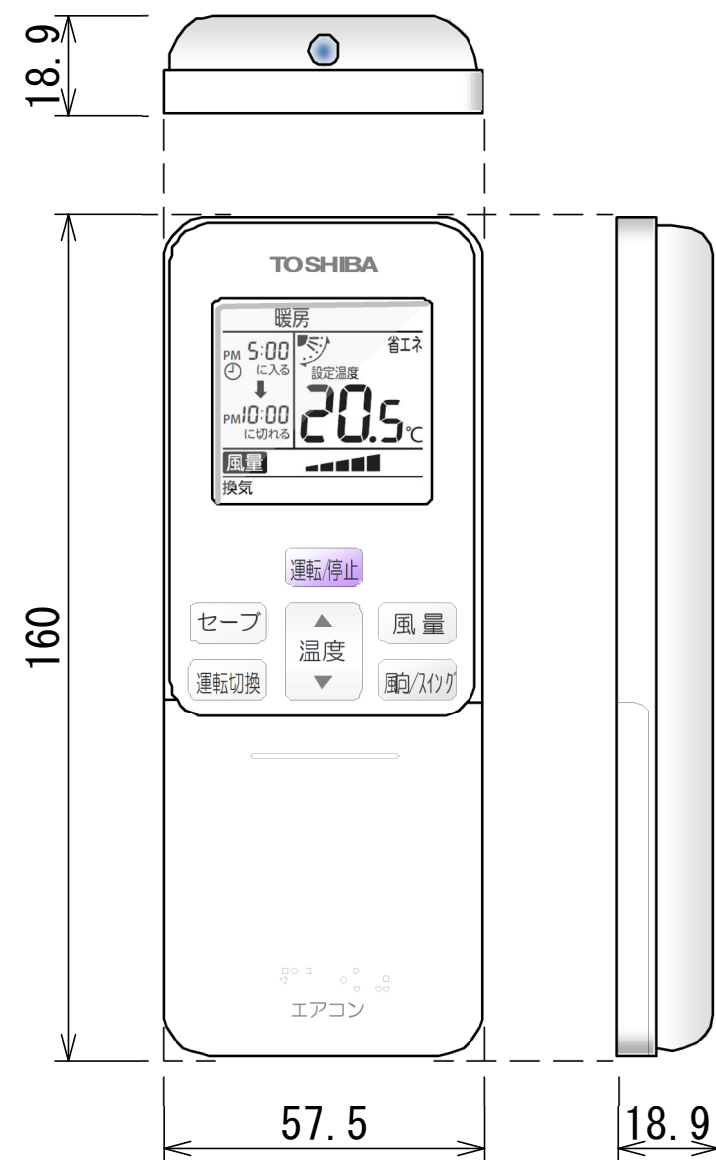
1. 二点鎖線は現地配線、破線は別売付属品を示します。
2. □ は端子台、—○— は接続端子、□□ はプリント基板のコネクタを示します。
3. ⊕ は保護アースを示します。
4. ..... はプリント基板を示します。

適用機種			図面番号		T26D1506-01		
ROA-AP1127H	ROA-AP1407H	ROA-AP1607H	品名	東芝パッケージエアコン 配線図 (適用機種は左記)	尺度	図法	
ROA-AP1127HZ	ROA-AP1407HZ	ROA-AP1607HZ					
ROA-AP1127HZG	ROA-AP1407HZG	ROA-AP1607HZG					
ROA-AP1127HPG	ROA-AP1407HPG	ROA-AP1607HPG					
東芝キヤリア株式会社							

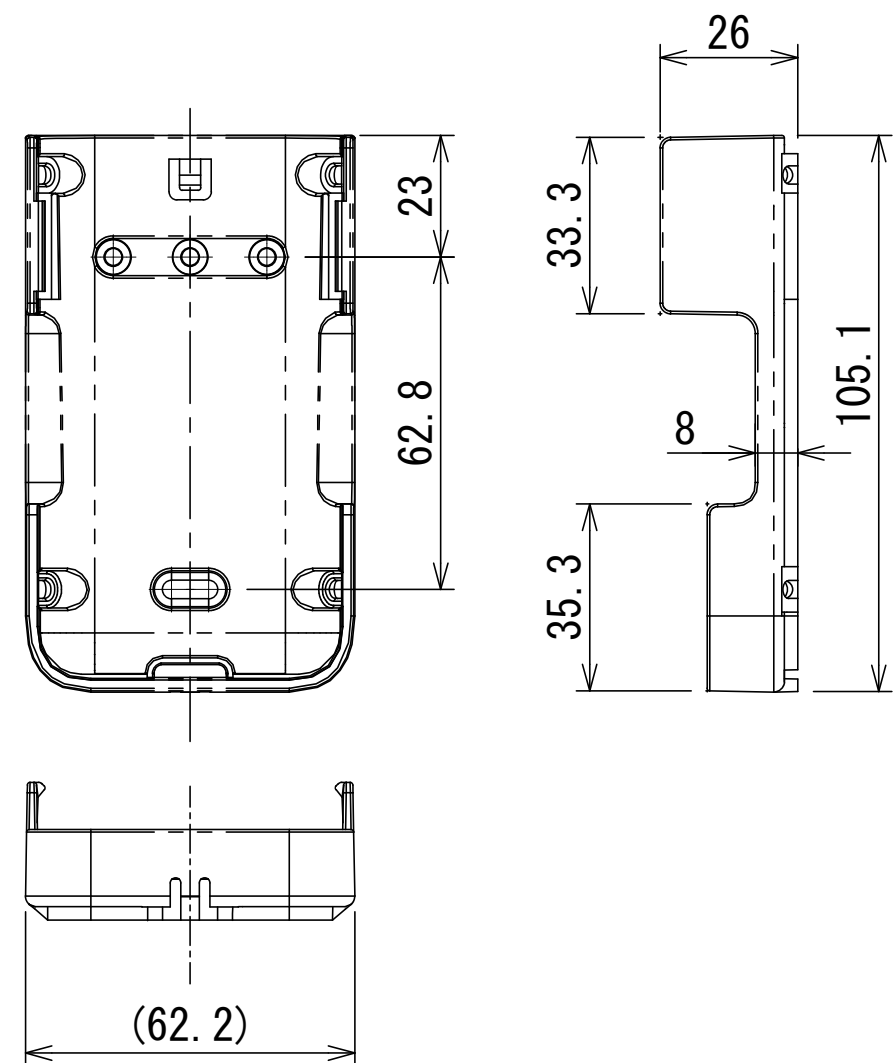




ワイヤレスリモコン寸法図



リモコンホルダー（付属）寸法図



リモコン単品形名	製品形名	本体色
WX-TA01GJ	RBC-ATX41	フルムーンホワイト

適 用 機 種		図 面 番 号		T29E1406-02			
RBC-ATX41		品 名	東芝パッケージエアコン用別売部品 外 形 図		尺 度	図 法	三 角 法
			ワイヤレスリモコンキット				
		東芝キャリア株式会社					



	A	B	C	D
液 側	34	14	φ 9.5	φ 9.5
ガス側	44	21	φ 15.9	φ 15.9

適用機種		図面番号		T25F0102-0			
RBC-TWP50		品名	東芝ツインシステム エアコン用分岐管		尺度	図法	三角法
東芝キヤリア株式会社							