

東芝パッケージエアコン

(空冷インバータヒートポンプ式天井吊形)

【グリーン購入法適合】

(50/60Hz)

冷房性能 (注1)	定格冷房標準能力		kW	25.0<4.6～28.0>		
	顕熱比		-	0.69		
	定格冷房標準エネルギー消費効率		-	2.17 / 2.17		
	中間冷房標準能力		kW	11.3		
	中間冷房中温能力		kW	11.6		
	最小冷房中温能力		kW	6.3		
暖房性能 (注1)	定格暖房標準能力		kW	28.0<4.6～35.0>		
	定格暖房標準エネルギー消費効率		-	3.46 / 3.46		
	中間暖房標準能力		kW	12.6		
	最小暖房標準能力		kW	7.0		
	最大暖房低温能力		kW	22.5		
	通年エネルギー消費効率		(注5)			
冷暖平均エネルギー消費効率	APF2015 (JIS B 8616:2015)		-	5.1 / 5.1		
	APF (JIS B 8616:2006)		-	4.6		
	冷暖平均エネルギー消費効率		-	2.82 / 2.82		
	電 源		(注2)	三相 200V 50/60 Hz		
	電気消費電力	冷房	定格冷房標準	kW	11.5 / 11.5	
			中間冷房標準	kW	2.37 / 2.37	
中間冷房中温			kW	2.05 / 2.05		
暖房		最小冷房中温	kW	0.770 / 0.770		
		定格暖房標準	kW	8.10 / 8.10		
		中間暖房標準	kW	2.27 / 2.27		
特性 (注1)	運転電流	(冷) (暖) (最大)	A	34.9 / 34.9		
			A	24.6 / 24.6		
			A	37.0 / 37.0		
	力率	(冷) (暖)	%	95 / 95		
			%	95 / 95		
	始動電流		A	- / -		
室内ユニット (注3)	外形名		AIC-RP1403H			
	外形装		ビュアホワイト(マンセルN9.1)			
	外形寸法	高さ	mm	235		
		幅	mm	1,586		
		奥行	mm	690		
	総質量		kg	37		
	空気熱交換器		フィンドチューブ			
	防音・断熱材		発泡ポリスチレン、ポリエチレンフォーム			
	送風装置	送風機		シロッコファン		
		風量	(注8)	m³/min	31.0 / 27.0 / 25.5 / 21.0 / 20.0	
電源配線 計	電動機	(注9)	kW	0.139		
			kW	0.139		
	エアフィルタ		室内ユニットに付属			
	運転調整装置		(注4)	リモコンスイッチ		
	ドレン口径(呼び径)		20(塩ビ管)			
	定格騒音(音響パワーレベル)	(注6)	dB(A)	59 / 57 / 56 / 51 / 50		
			dB(A)	44 / 42 / 41 / 36 / 35		
	運転音(音圧レベル)	(注7)	dB(A)	44 / 42 / 41 / 36 / 35		
			dB(A)	44 / 42 / 41 / 36 / 35		
	電熱装置		取付不可			
室外機・室内ユニット間 (室内Aにのみ接続します)	形 名		ROA-AP2807HSZG			
	外 装		シルキーシェード(マンセル1Y8.5/0.5)			
	外形寸法	高さ	mm	1,550		
		幅	mm	1,010		
		奥行	mm	370		
	総 質 量		kg	141		
	圧 縮 機	形 式	全密閉形			
		圧縮機用電動機定格出力	kW	7.16		
	空 気 熱 交 換 器	極 数	4			
		空 気 熱 交 換 器	フィンドチューブ			
冷 媒 制 御	(冷)	電子制御弁				
	(暖)	電子制御弁				
送風装置	送 風 機	プロペラファン				
	標 準 風 量	m³/min	181.5			
電 動 機	kW	0.200+0.200				
	高 圧 ス イ ッ チ	MPa	作動: 4.15 復帰: 3.20			
低 圧 ス イ ッ チ	MPa	-				
	保 護 装 置	吐出温度センサー 過電流センサー 圧縮機サーモ				
ケ ー ス ヒ ー タ	W	-				
	定格騒音(音響パワーレベル)	(冷)	dB	78		
(注6)	(暖)	dB	80			
	運転音(音圧レベル)	(冷)	dB	61		
(注7)	(暖)	dB	63			
	IPコード	IPX4				
法定冷凍トン		3.7				
設計圧力	高 圧 部	MPa	4.15			
	低 圧 部	MPa	2.21			
冷 媒 ・ 出 荷 時 封 入 量		kg	R410A・5.90			
冷 媒 追 加 不 要 の 最 大 実 長		m	30			
冷 媒 追 加 量		g/m	主配管: 90 分岐配管: 45			
冷 媒 配 管	室外機・分岐管間		mm	ガス側: φ25.4 液側: φ12.7		
	分岐管・室内ユニット間		mm	ガス側: φ15.9 液側: φ9.5		
	最 大 実 長		m	100		
	最 大 落 差		m	室外機が上の場合 : 30 室外機が下の場合 : 30		
	分岐配管最大長さ		m	20		
	分岐配管長さの最大差		m	10		
漏 電 遮 断 器	(注9) 50A、30mA 0.1sec以下					
	手元開閉器	開閉器容量	A	60		
ヒューズ		A	50			
配線用遮断器		A	50			
電 源 配 線	線 径		電源線こう長(最大)			
	単線1.6mm		- / -			
	単線2.0mm		- / -			
	燃線3.5mm ²		- / -			
	燃線5.5mm ²		- / -			
	燃線8.0mm ²		- / -			
	燃線14.0mm ²		33 / 33			
	燃線22.0mm ²		52 / 52			
	燃線38.0mm ²		90 / 90			
	連 絡 線	室外機・室内ユニット間	75 m以下 120m以下	単線1.6mm×3本 別ケーブル 燃線3.5mm2×2本 燃線3.5mm2×1本		
室内A・室内B間		(電源線) : 単線1.6mm×2本 (信号線) : 燃線0.3mm2×2本				
リ モ コ ン コ ー ド (室内Aにのみ接続します)		(500mまで)	VCTF0.5-2.0mm2 2芯 など			

- (注1) 冷房・暖房性能および電気特性は、JIS B 8616:2015による温度条件、基準配管《配管相当長7.5m(P40~P63形は5m)、落差0m》のときの値です。
くゝ内は能力範囲を示します。
- (注2) 電源電圧は、変動があった場合でも±10%を超えないようにしてください。
- (注3) 同一室内ユニットを2台使用し、表示は室内ユニット1台あたりの値を示します。
- (注4) リモコンスイッチは別売部品です。
リモコンコード配線長は『リモコン外形図』を参照してください。
- (注5) 経済産業省告示213号「エアコンディショナーの性能の向上に関する製造事業者等の判断基準等」
(通称:省エネ法基準値)における通年エネルギー消費効率は、「APF (JIS B 8616:2006)」が適用されます。
- (注6) 定格騒音(音響パワーレベル)は、JIS B 8616:2015に基づいた値です。
- (注7) 運転音(音圧レベル)は、JIS B 8616:2006に基づいた値です。
- (注8) 定格風量は「急」です。
- (注9) 漏電遮断器が地絡保護専用の場合には手元開閉器+ヒューズ、または配線用遮断器を設けてください。漏電遮断器は、高調波対応品を使用してください。

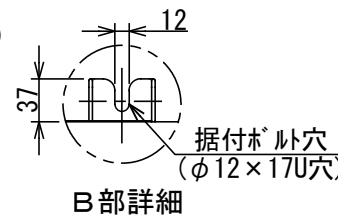
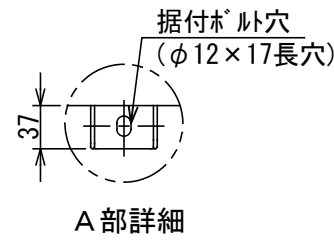
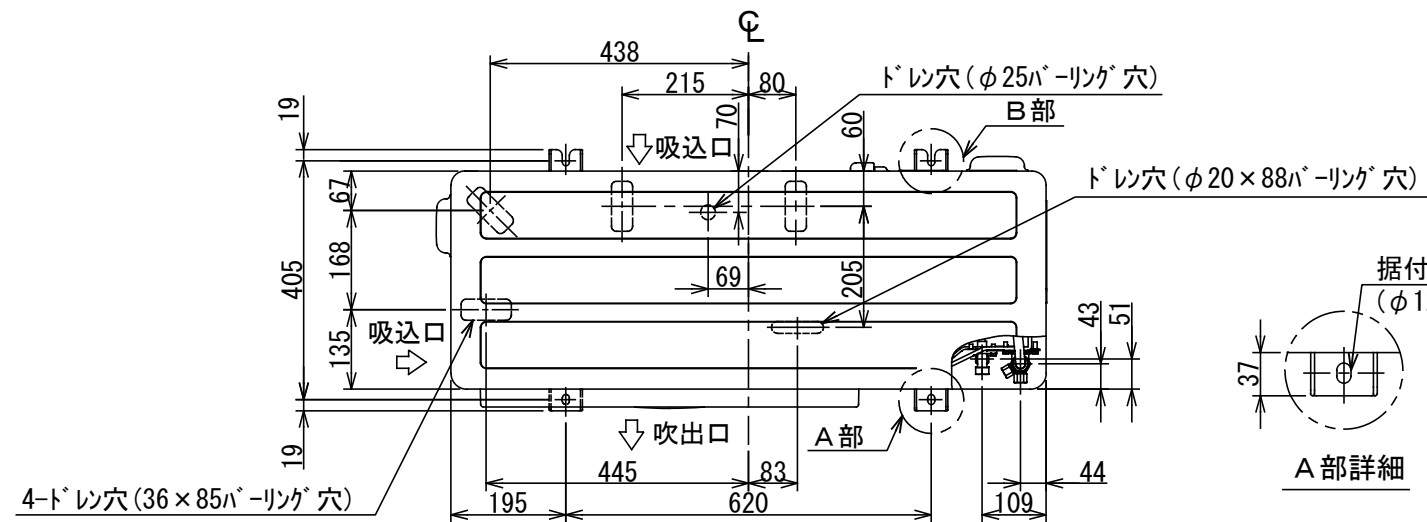
T2518290ZG - 01

東芝キヤリア株式会社



- 注) 1. ◎ は端子板を示します。
2. 破線、一点鎖線は現地配線を示します。
3. 室外機、室内ユニットの内部配線は、各々の機種
の配線図を参照してください。
4. リモコン配線には極性がないので、室内ユニット
端子板A, Bへの接続は逆になってもかまいません。

図 番	T25G1503	04	図 法
		214	
品 名	東芝パッケージエアコン外部結線図 (ワイヤードツインタイプ)	尺 度	単 位
形 名	東芝キャリア株式会社		



	名 称	記 事
①	冷媒配管取出口 室内外接続線取出口	ノックアウト穴
②	電源取入穴	φ38ノックアウト穴

※	配管接続口径		接続配管径		寸法 A
	液側	ガス側	液側	ガス側	
AP224	φ9.5	φ19.1	φ9.5	φ25.4	721
AP280	φ12.7	φ19.1	φ12.7	φ25.4	716

室外機本体のボ-ルバル-の接続径はφ19.1と
なっていますので、付属の継手配管を使用して
工事を行ってください。

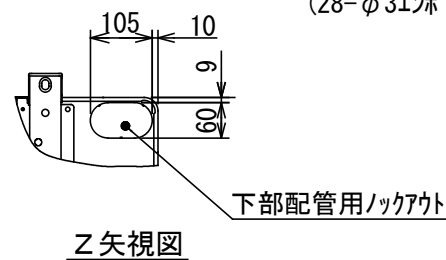
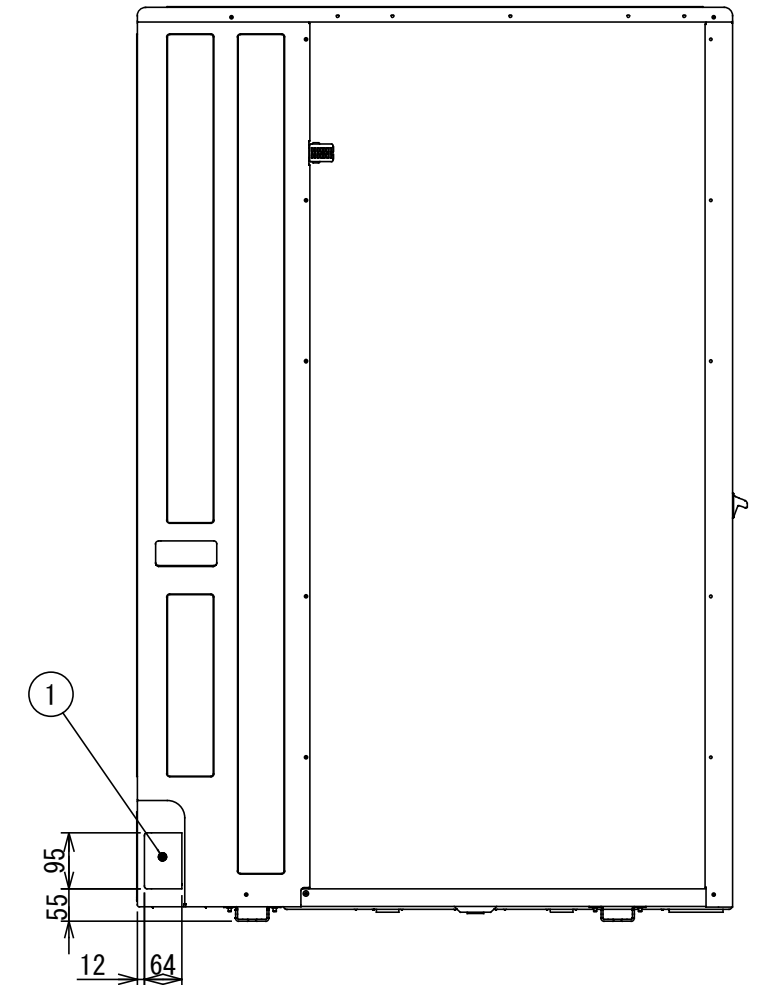
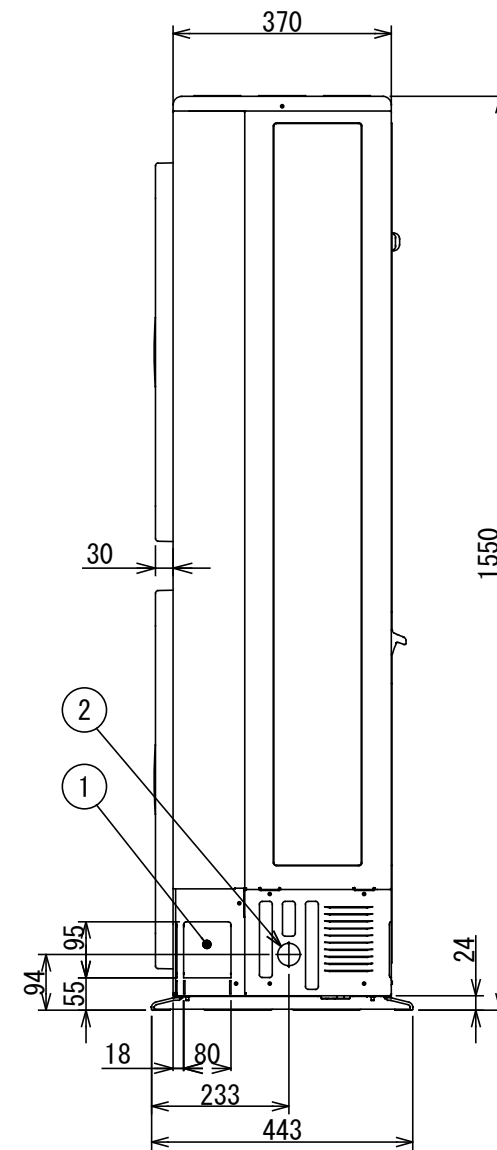
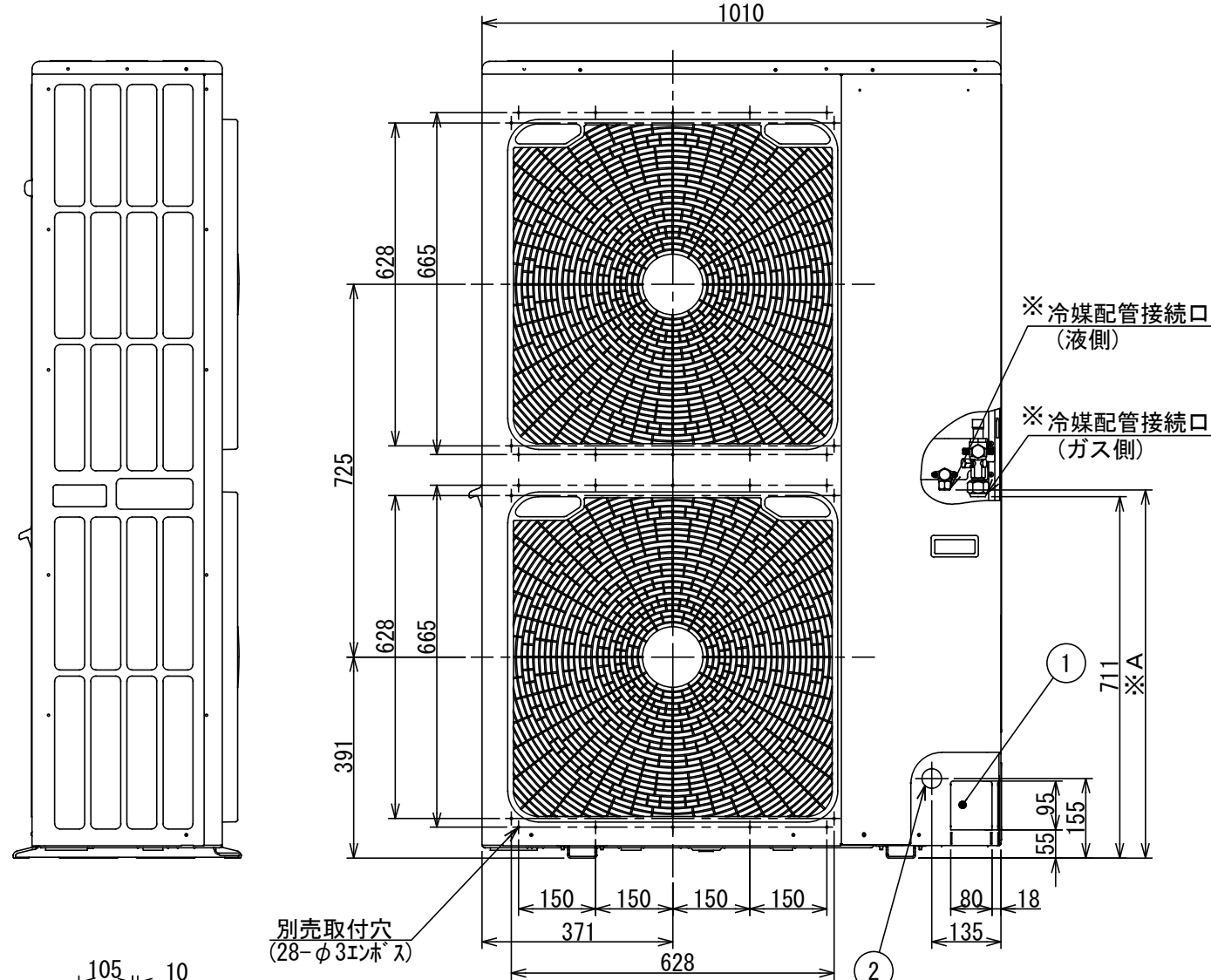
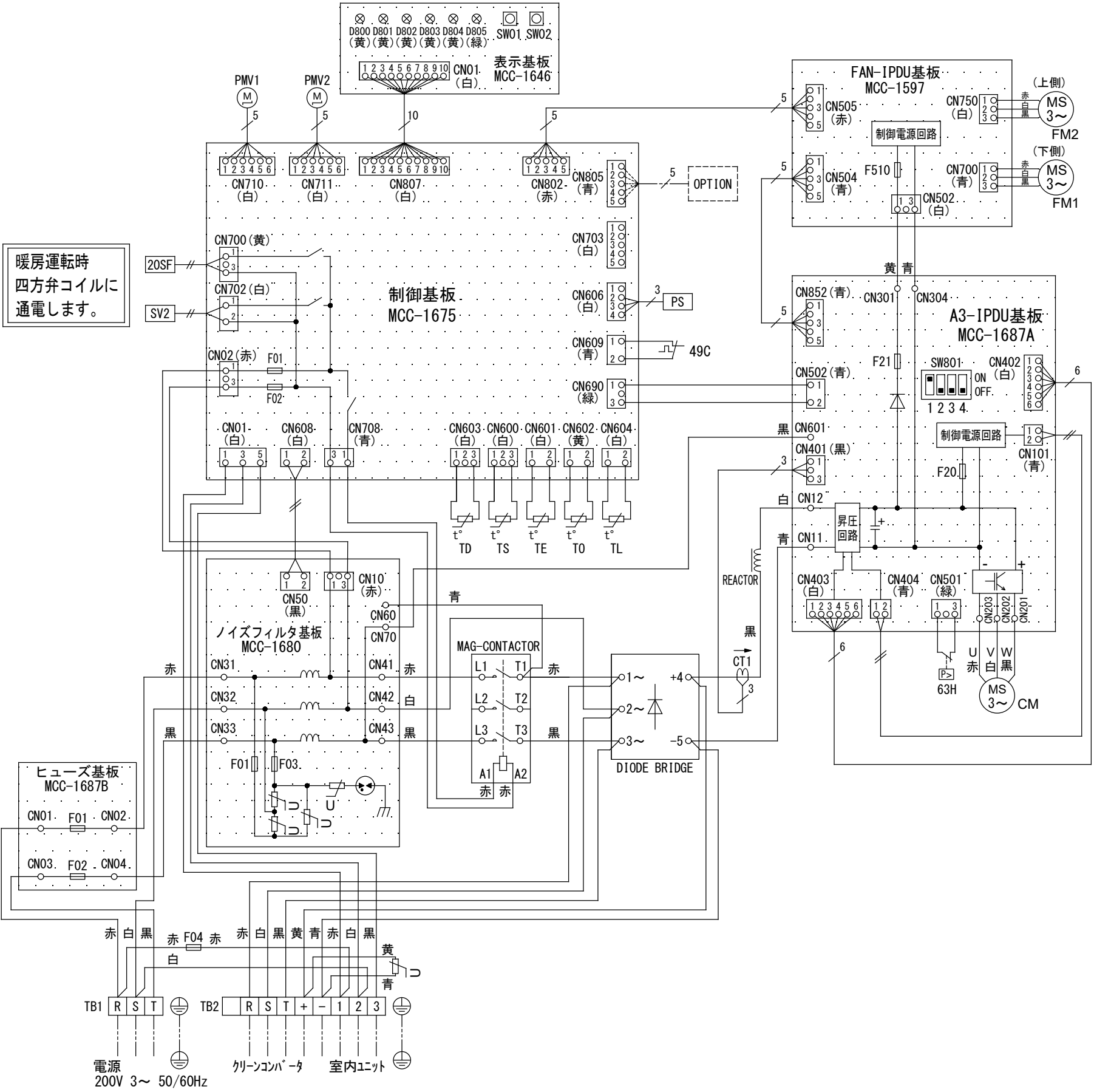


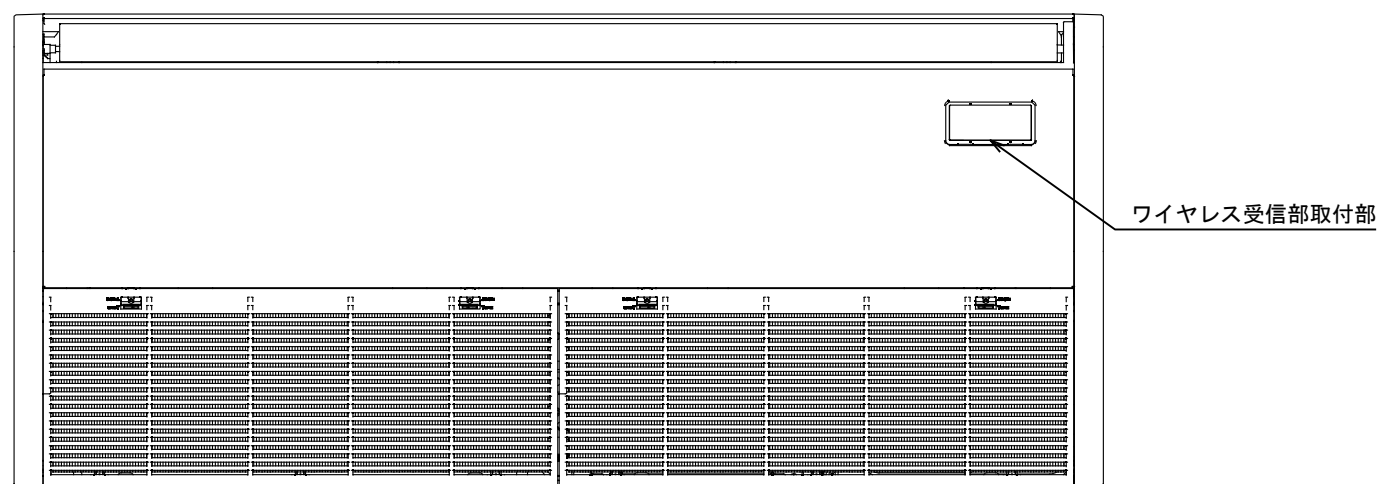
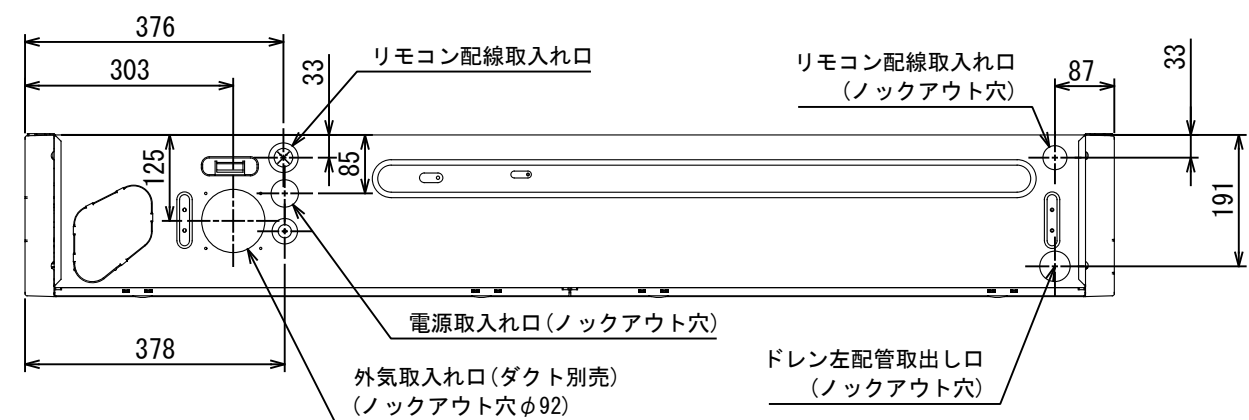
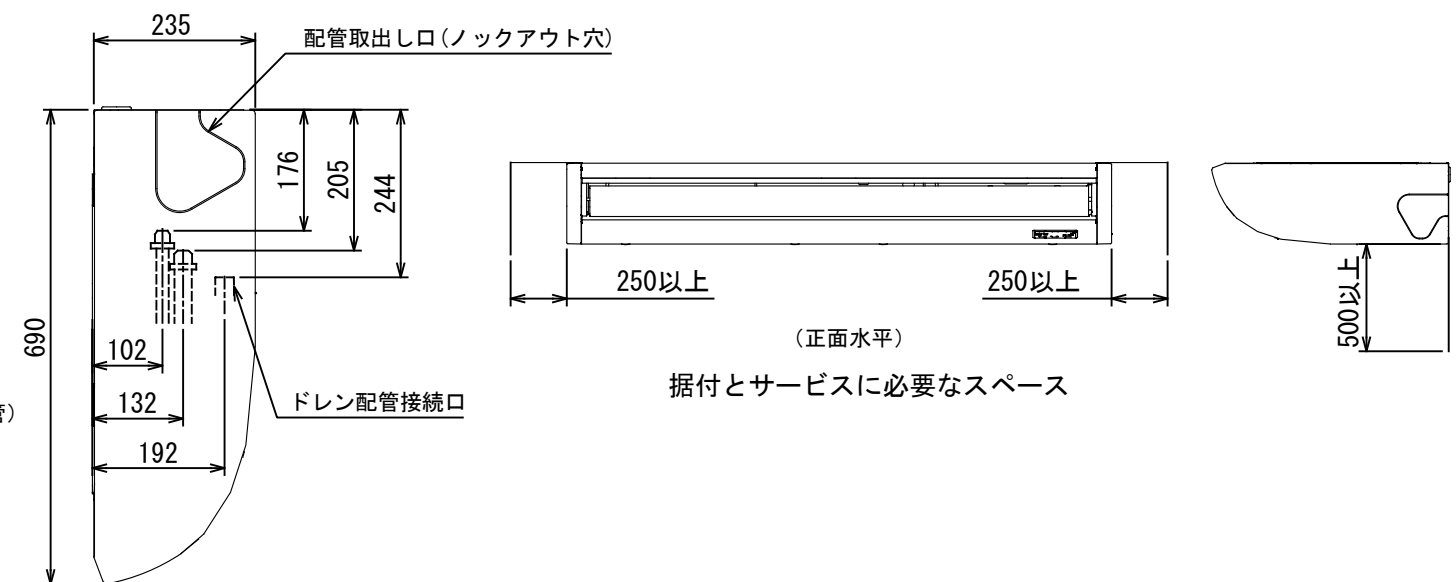
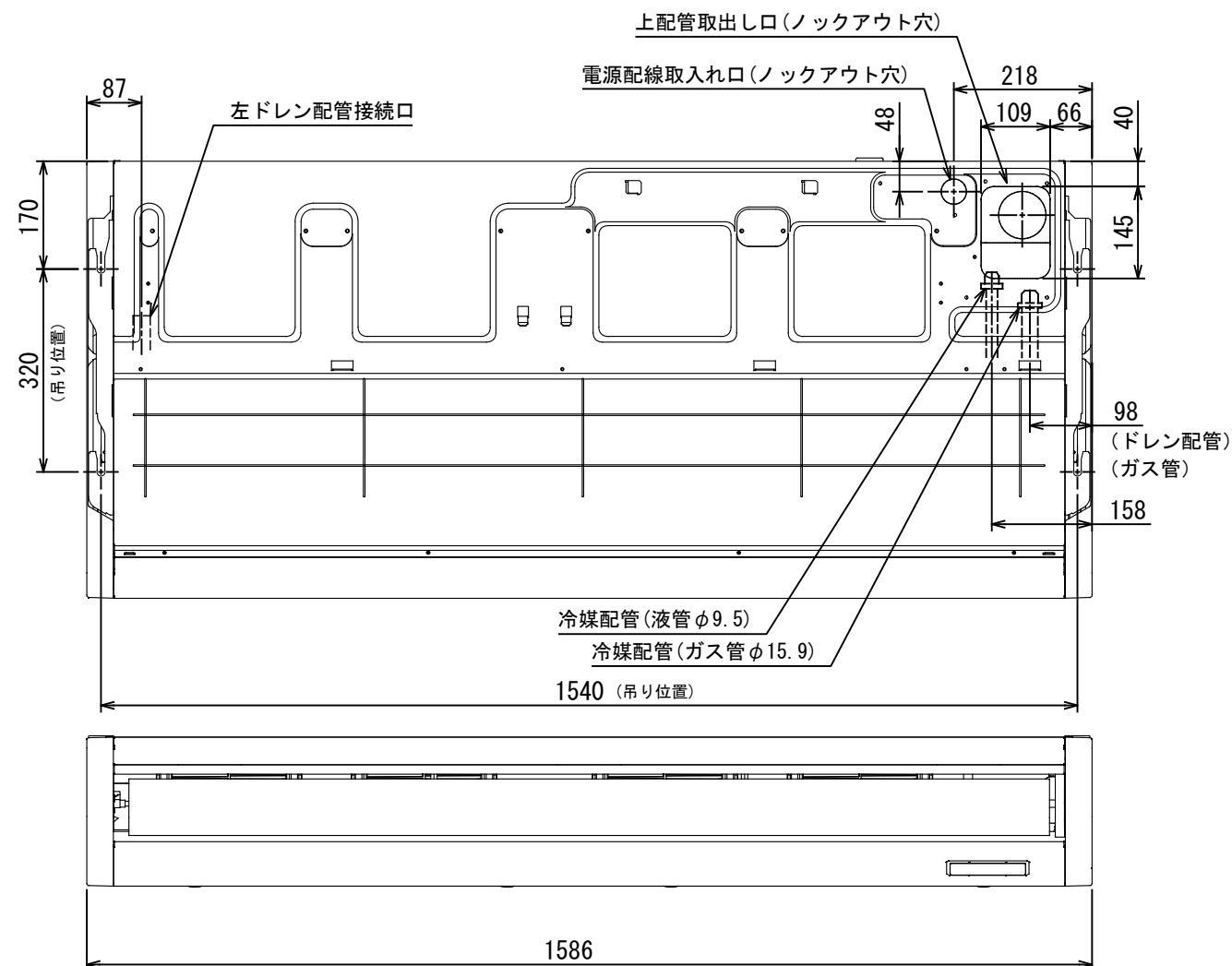
図 番	T26C1708-ROA-AP2807HSZG	02	図 法
		215	三角法
品 名	東芝パッケージエアコン 外 形 図	尺 度	単 位
			m m
形 名	ROA-AP2807HSZG	東芝キャリア株式会社	



記 号	品 名
20SF	四方弁コイル
49C	圧縮機バイメタルサーモ
63H	高圧スイッチ
CM	圧縮機
CT1	電流センサ
(MCC-1597)	ヒューズ(制御電源)
F510	T3.15A 250VAC
(MCC-1675)	ヒューズ(CDB)
F01, F02	T3.15A 250VAC
(MCC-1680)	ヒューズ(ノイズフィルタ)
F01, F03	T6.3A 250VAC
(MCC-1687A)	ヒューズ(制御電源)
F20	T3.15A 250VAC
(MCC-1687A)	ヒューズ(ファン)
F21	6.3A 650VDC
(MCC-1687B)	ヒューズ(メイン)
F01, F02	70A 250VAC
F04	ヒューズ(室内-室外渡り保護用)
	T25A 250VAC
FM1, FM2	ファンモータ
PS	圧力センサ(低圧)
REACTOR	リアクタ
PMV1, PMV2	電子制御弁コイル
SV2	二方弁コイル
TB1	端子台(電源)
TB2	端子台(室内-室外接続用)
TD	配管温度センサ(吐出)
TE	熱交センサ1
TL	熱交センサ2
T0	外気温度センサ
TS	配管温度センサ(吸込)

1. 二点鎖線は現地配線、破線は別売付属品を示します。
2. □ は端子台、—○— は接続端子、○はプリント基板上のコネクタを示します。
3. ⊕ は保護アースを示します。
4. ... はプリント基板を示します。

図番	T26D1710-ROA-AP2807HSZG	03	図 法
		215	
品名	東芝パッケージエアコン 配 線 図	尺 度	単 位
形名	ROA-AP2807HSZG	東芝キヤリア株式会社	



注)
冷媒配管は(上・右・後)の3方向より取り出し出来ます。
* 別売のドレンアップキットを使用する場合、冷媒配管は上方向からしか取り出しできません。

(単位：mm)

適用機種		図面番号		T25A1811-01			
AIC-RP1123H		品名	東芝パッケージエアコン		尺度	図法	三角法
AIC-RP1403H			外形図				
AIC-RP1603H			(適用機種は左記)				
		東芝キヤリア株式会社					



お願い)
配線を埋込まれる場合は、JIS-C8340
1個用スイッチボックス(カバーなし)
又は、2個用スイッチボックス(カバーなし)
を現地手配し、埋込んでください。

連続設置の場合の取付方法

リモコンを壁面に取付ける場合は、図1・図2・図3の
取付け方法を守ってください。

(図1)



リモコン線引出し口

JIS C8340
1個用スイッチボックス
(カバーなし)

(図2)



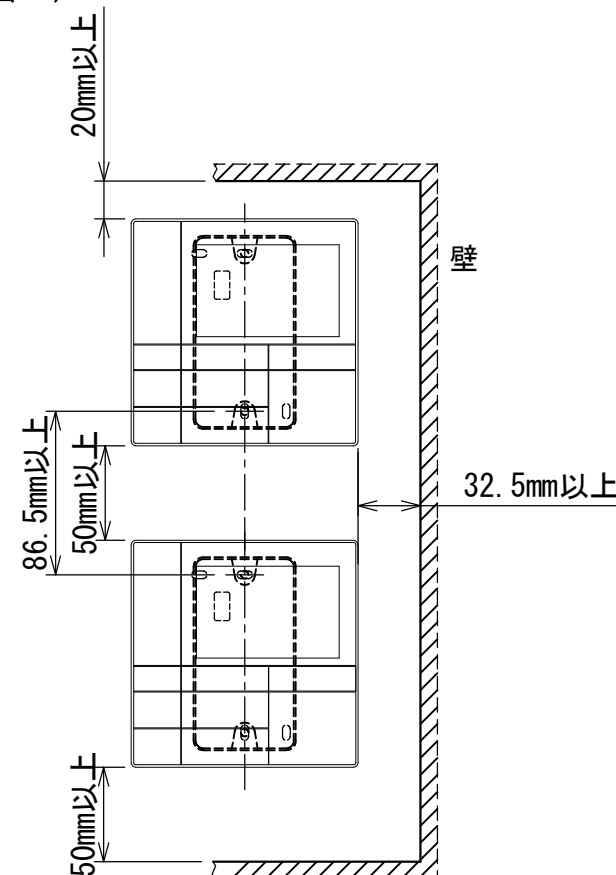
リモコン線引出し口

JIS C8340
2個用スイッチボックス
(カバーなし)

＜リモコン取付け寸法＞



(図3)

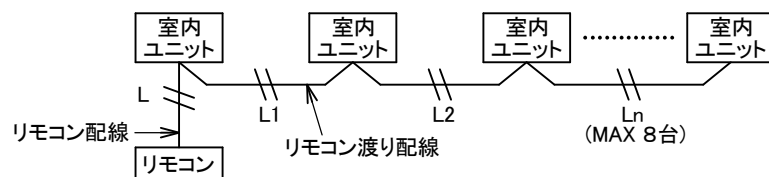


リモコン配線とリモコン渡り線

リモコン配線(通信線)とAC100V/200Vの配線を
直接接触させたり、同一電線管に収めること
はできません。ノイズ等により、制御系統に
異常が生じる恐れがあります。

※ご使用のリモコンによって異なります。

線種	VCTF: 0.3mm ² × 2			VCTF: 0.5mm ² ~ 2.0mm ² × 2		
	1リモコン	2リモコン	ワイヤレスとの 2リモコン	1リモコン	2リモコン	ワイヤレスとの 2リモコン
リモコン配線とリモコン 渡り配線の総配線長 (L+L1+L2+...Ln)	200mまで	120mまで	200mまで	500mまで	300mまで	400mまで
リモコン渡り配線の総配線長 (L1+L2+...Ln)	200mまで			200mまで		



適用機種		図面番号		T29E1405-01			
RBC-AMS53		品名	東芝パッケージエアコン用別売部品 外形図		尺度	図法	三角法
			ワイヤードリモコン				
		東芝キヤリア株式会社					

T29E1405-4Y



	A	B	C	D	P224用	P280用
液 側	35	18	12.7	9.5	-	
	34	14	9.5	9.5		-
ガス側	74	37	25.4	15.9		

適 用 機 種		図 面 番 号		T29E0501-01				
RBC-TWP101		品 名	東芝パッケージエアコン用別売部品			尺 度	図 法	三 角 法
			外 形 図					
			分 岐 管					
		東芝キヤリア株式会社						