

## 東芝パッケージエアコン

## (空冷インバータヒートポンプ式天井埋込形ダクトタイプ)

(50/60Hz)

冷房性能 (注1)	定格冷房標準能力		kW	5.6<1.8～6.3>		室	形 名		ROA-AP637HPG				
	額 熱 比		-	0.70			外 装		シルキーシェード(マンセル1Y8.5/0.5)				
	定格冷房標準エネルギー消費効率		-	2.98 / 2.98			外形寸法	高 さ	mm	714			
	中間冷房標準能力		kW	2.6				幅	mm	859			
	中間冷房中温能力		kW	2.7				奥 行	mm	309			
暖房性能 (注1)	最小冷房中温能力		kW	1.4			機	総 質 量		kg		49	
	定格暖房標準能力		kW	5.6<1.3～8.0>				圧 縮 機	形 式		全密閉形		
	定格暖房標準エネルギー消費効率		-	3.11 / 3.11					圧縮機用電動機定格出力		kW	1.50	
	中間暖房標準能力		kW	2.6					極 数		6		
	最小暖房標準能力		kW	1.5				空 気 熱 交 換 器		フィンドチューブ			
通年エネルギー消費効率 (注4)	最大暖房低温能力		kW	6.1			外	冷 媒 制 御		(冷)		電子制御弁	
	APF2015 (JIS B 8616:2015)		-	4.8 / 4.8				(暖)		電子制御弁			
	APF (JIS B 8616:2006)		-	4.5				送風装置	送 風 機		フロベラファン		
	冷 暖 平 均 エ ネ ル ギ ー 消 費 効 率		-	3.05 / 3.05					標 準 風 量		m³/min	50.0	
	電 源		(注2)	室外	三相	200V 50/60 Hz			電 動 機		kW	0.071	
電 気 特 性 (注1)	消費電力	冷房	定格冷房標準	kW	1.88 / 1.88		機	高 圧 ス イ ッ チ		MPa		-	-
			中間冷房標準	kW	0.490 / 0.490			低 圧 ス イ ッ チ		MPa		-	-
			中間冷房中温	kW	0.431 / 0.431			保 護 装 置				吐出温度センサー 過電流センサー 圧縮機サーモ	
			最小冷房中温	kW	0.230 / 0.230								
		暖房	定格暖房標準	kW	1.80 / 1.80			ケースヒータ				-	
			中間暖房標準	kW	0.527 / 0.527								
	運 転 電 流	(冷) (暖) (最大)	最小暖房標準	kW	0.353 / 0.353		定格騒音(音響パワーレベル)		(冷)	dB	64		
			最大暖房低温	kW	2.57 / 2.57		(注8)		(暖)	dB	64		
			力 率	(冷) (暖)	5.96 / 5.96		運転音(音圧レベル)		(冷)	dB	49		
					5.71 / 5.71		(注9)		(暖)	dB	49		
室 内 二 ツ ト	始 動 電 流		A	-		IPコード		IPX4					
	形 名		AID-RP633H				法定冷凍トン		1.04				
	外 装		シルバー(溶融亜鉛メッキ鋼板)				設計圧力		高 圧 部	MPa	4.15		
	外形寸法		高 さ	mm	298		低 圧 部		MPa	2.21			
			幅	mm	1,000		冷媒・出荷時封入量				kg	R410A・1.70	
			奥 行	mm	750		冷媒追加不要の最大実長				m	20	
	総 質 量		kg		34		冷媒追加量		g/m		20		
	空 気 熱 交 換 器		フィンドチューブ				冷 媒 配 管	室外機・室内ユニット間		mm	ガス側：φ12.7 液側：φ6.4		
	防 音 ・ 断 熱 材		発泡ポリスチレン・ポリエチレンフォーム										
	送 風 装 置	送 風 機	シロッコファン		最 大 実 長			m	30				
風 量			(注5)	m³/min	最 大 落 差			m	室外機が上の場合：30 室外機が下の場合：30				
急/強+/強/弱+/弱			13.3 / 11.7 / 10.8 / 10.0 / 9.2										
電 動 機			kW	0.250									
出荷時機外静圧			Pa	50.0									
コ ー ド	機外静圧設定範囲		(注6)	Pa	50-75-100-125-150-175-200		電 源 配 線	漏 電 遮 断 器		(注10)	15A、30mA 0.1sec以下		
	風 量 限 界 (下側)		m³/min	7.5		開 閉 器 容 量		A	15				
	風 量 限 界 (上側)		m³/min	16.0		手元開閉器		ヒューズ	A	15			
	エ ア フ ィ ル タ		(注7)	別売部品		配線用遮断器		A	15				
	運 転 調 整 装 置		(注3)	リモコンスイッチ		電 源 配 線		線 径		電源線こう長(最大)			
	ドレン口径(呼び径)		25(塩ビ管)		単線1.6mm			21 / 21					
	定格騒音(音響パワーレベル)		(注8)	dB(A)	60 / 56 / 54 / 52 / 50			単線2.0mm		33 / 33			
	急/強+/強/弱+/弱		(注9)	dB(A)	37 / 33 / 32 / 31 / 30			燃線3.5mm <sup>2</sup>		37 / 37			
	運転音(音圧レベル)		(注9)	dB(A)	37 / 33 / 32 / 31 / 30			燃線5.5mm <sup>2</sup>		58 / 58			
	電 熱 装 置	急/強+/強/弱+/弱		(注9)	dB(A)	37 / 33 / 32 / 31 / 30		燃線8.0mm <sup>2</sup>		- / -			
電 熱 装 置		取付不可				燃線14.0mm <sup>2</sup>		- / -					
リ モ コ ン コ ー ド	電 熱 装 置		取付不可				燃線22.0mm <sup>2</sup>		- / -				
	電 熱 装 置		取付不可				燃線38.0mm <sup>2</sup>		- / -				
	電 熱 装 置		取付不可				燃線38.0mm <sup>2</sup>		- / -				

(注1) 冷房・暖房性能および電気特性は、JIS B 8616:2015による温度条件、基準配管(配管相当長7.5m(P40~P63形は5m)、落差0m)のときの値です。  
< > 内は能力範囲を示します。

(注2) 電源電圧は、変動があった場合でも±10%を超えないようにしてください。

(注3) リモコンスイッチは別売部品です。  
リモコンコード配線長は『リモコン外形図』を参照してください。

(注4) 経済産業省告示213号「エアコンディショナーの性能の向上に関する製造事業者等の判断基準等」  
(通称:省エネ法基準値)における通年エネルギー消費効率は、「APF (JIS B 8616:2006)」が適用されます。

(注5) 定格風量は「急」です。

(注6) 機外静圧を変更する場合は、現地にて設定変更が必要です。

(注7) エアフィルターは標準装備していませんので、現地で準備または別売部品のフィルターチャンパー、抗菌高性能フィルターなどを使用してください。

(注8) 定格騒音(音響パワーレベル)は、JIS B 8616:2015 に基づいた値です。

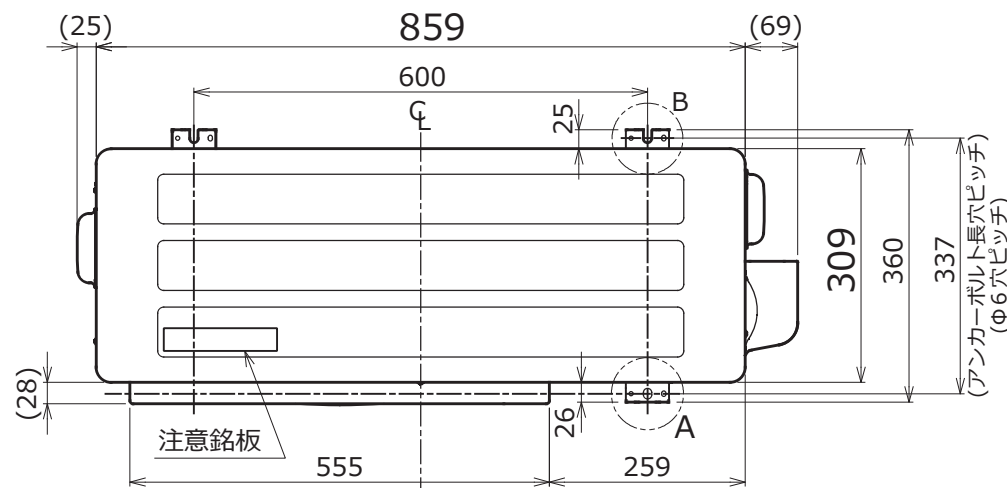
(注9) 運転音(音圧レベル)は、JIS B 8616:2006 に基づいた値です。

(注10) 漏電遮断器が地絡保護専用の場合には手元開閉器+ヒューズ、または配線用遮断器を設けてください。漏電遮断器は、高調波対応品を使用してください。

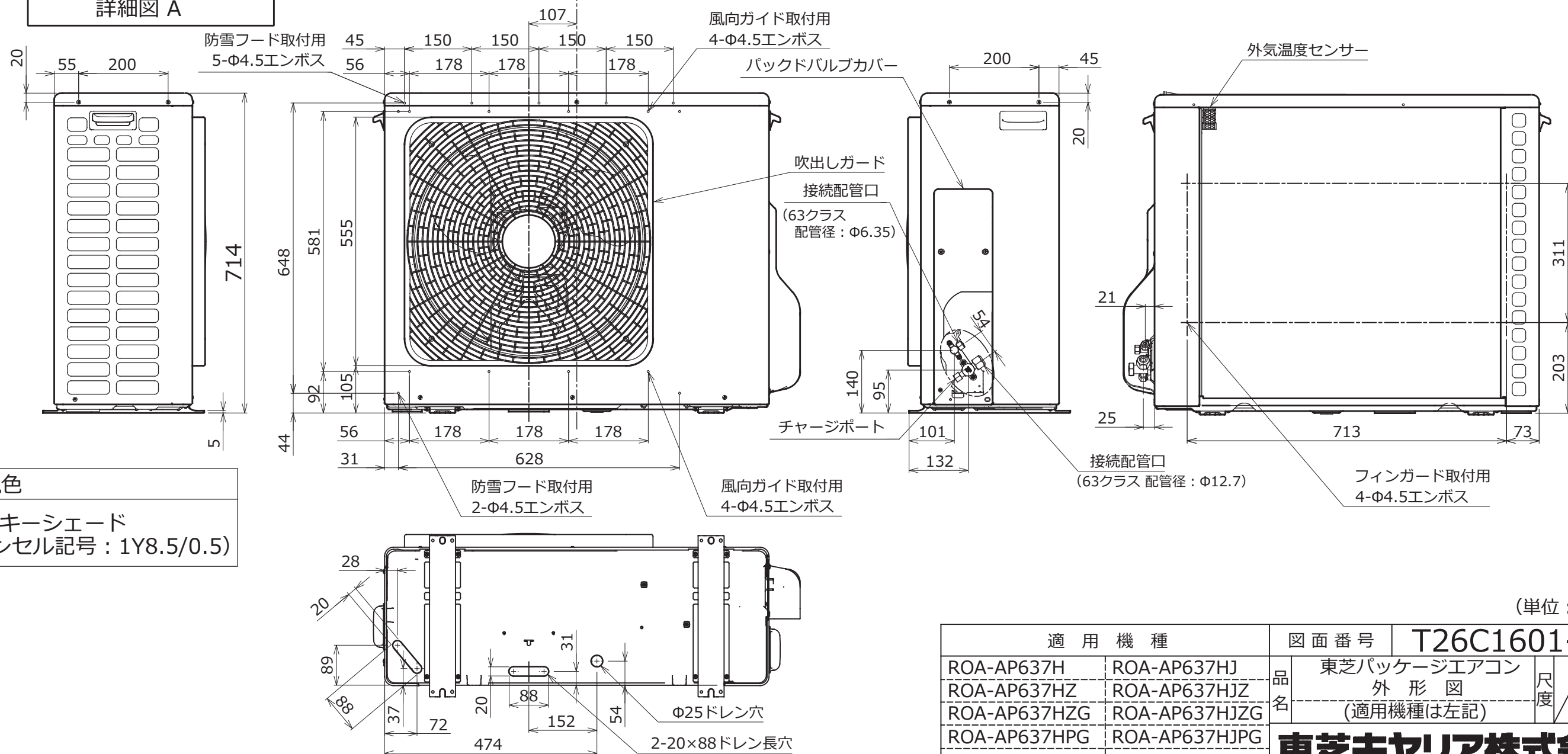
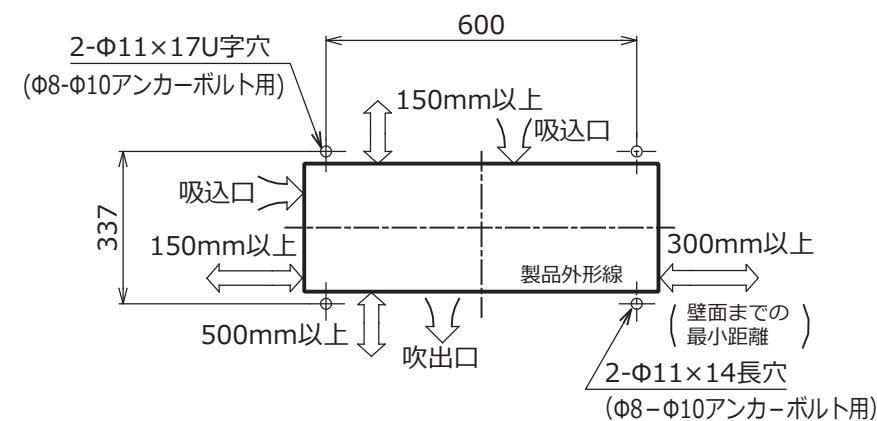


- 注) 1. 〇は端子板を示します。  
2. 破線、一点鎖線は現地配線を示します。  
3. 室外機、室内ユニットの内部配線は、各々の機種  
の配線図を参照してください。  
4. リモコン配線には極性がないので、室内ユニット  
端子板A, Bへの接続は逆になってもかまいません。

図 番	T25G1502	04	図 法
		214	
品 名	東芝パッケージエアコン外部結線図 (ワイヤードシングルタイプ)	尺 度	単 位
形 名	東芝キャリア株式会社		



アンカーボルト取付寸法



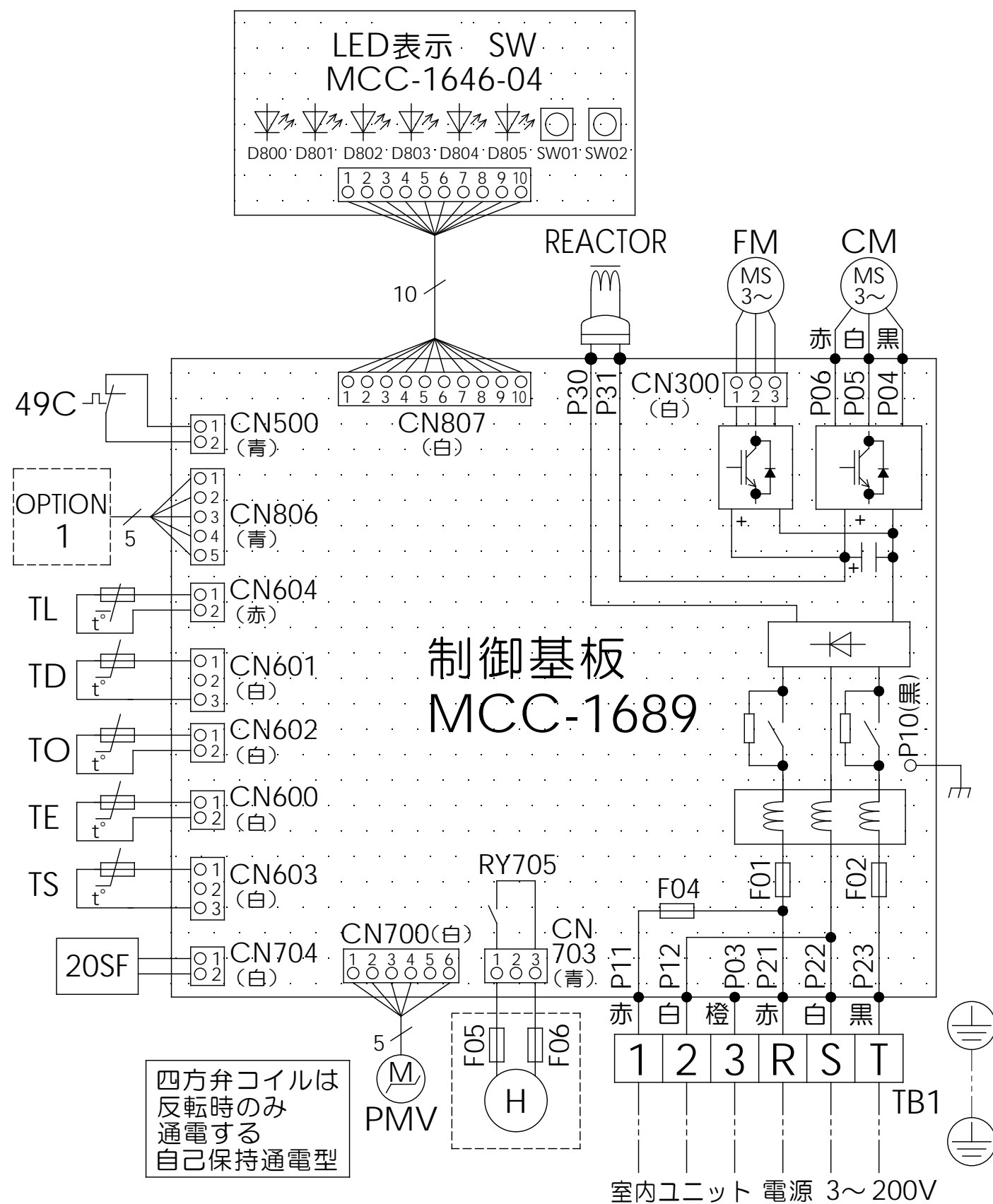
外観色

シルキーシェード  
(マンセル記号：1Y8.5/0.5)

(単位：mm)

適用機種		図面番号		T26C1601-03			
ROA-AP637H	ROA-AP637HJ	品名	東芝パッケージエアコン 外形図 (適用機種は左記)	尺度	図法	三角法	
ROA-AP637HZ	ROA-AP637HJZ						
ROA-AP637HZG	ROA-AP637HJZG						
ROA-AP637HPG	ROA-AP637HJPG						
		東芝キャリア株式会社					

T26C1601-8Z



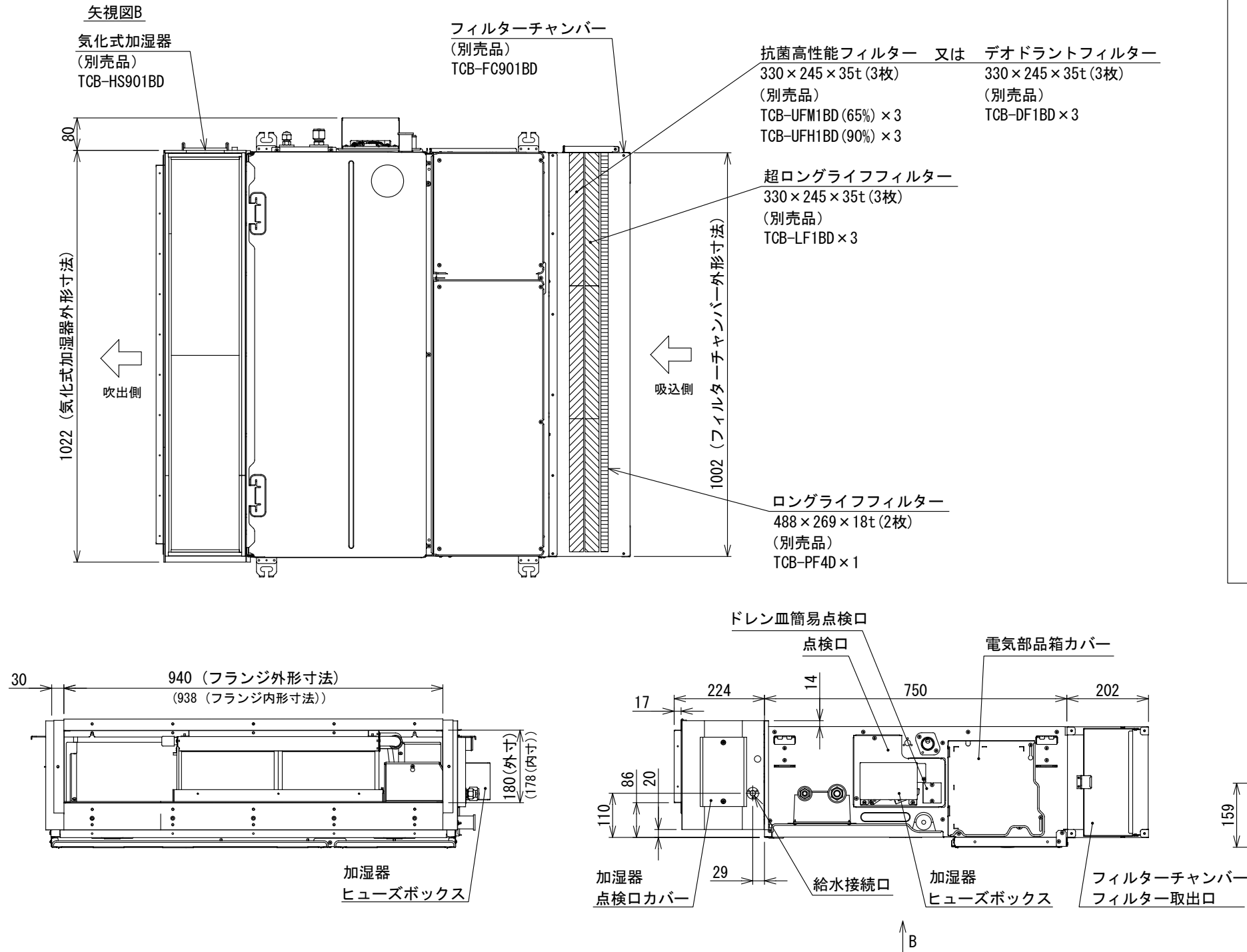
記号	品 名
49C	圧縮機 バイメタルサーモ
20SF	四方弁コイル
CM	圧縮機
FM	ファンモータ
F01 F02	FUSE (メイン電源用) T25A AC250V~
F04	FUSE(室内-室外 渡り保護用) T10A AC250V~
F05 F06	FUSE(別売底板 凍結防止ヒータ用) T3.15A AC250V~
REACTOR	リアクタ
OPTION 1	外部入力
PMV	電子制御弁コイル
TD	配管温度センサ (吐出)
TE	熱交センサ1
TL	熱交センサ2
TO	外気温度センサ
TS	配管温度センサ (吸込)
TB1	端子台
SW	LED表示

1. 二点鎖線は現地配線、破線は別売付属品を示します。
2. □□は端子台、—○—は接続端子、□○はプリント基板のコネクタを示します。
3. ⊕は保護アースを示します。
4. .....はプリント基板を示します。

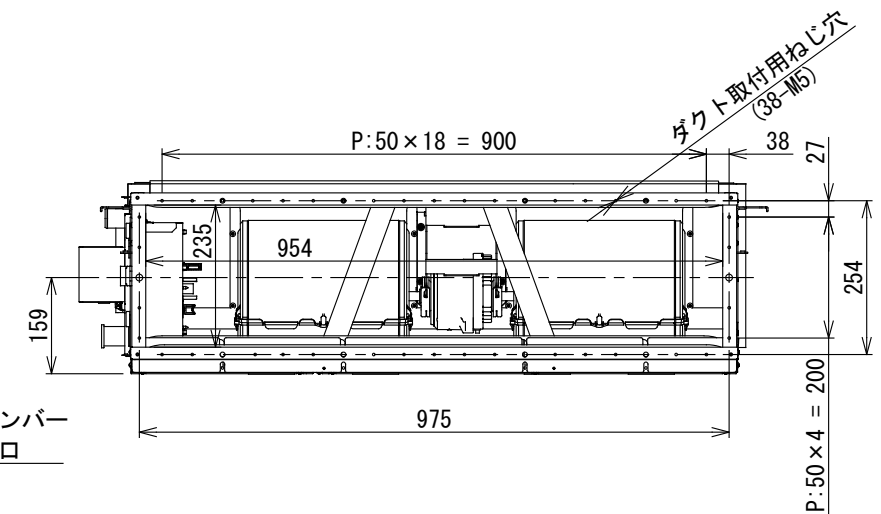
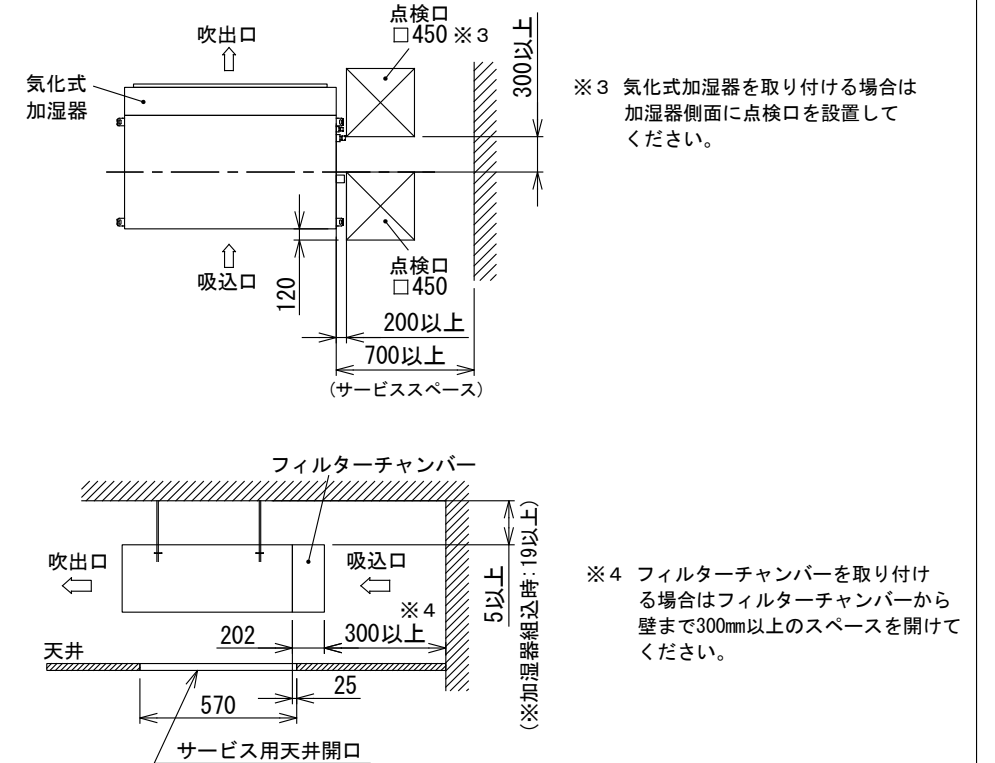
適 用 機 種		図 面 番 号		T 2 6 D 1 6 0 1 - 0 2			
ROA-AP637H	ROA-AP807H	品 名	東芝パッケージエアコン 配 線 図 (適用機種は左記)	尺 度		図 法	三 角 法
ROA-AP637HZ	ROA-AP807HZ						
ROA-AP637HZG	ROA-AP807HZG						
ROA-AP637HPG	ROA-AP807HPG						
		東芝キヤリア株式会社					



別売品 気化式加湿器，フィルターチャンバー組込時



サービスに必要なスペース

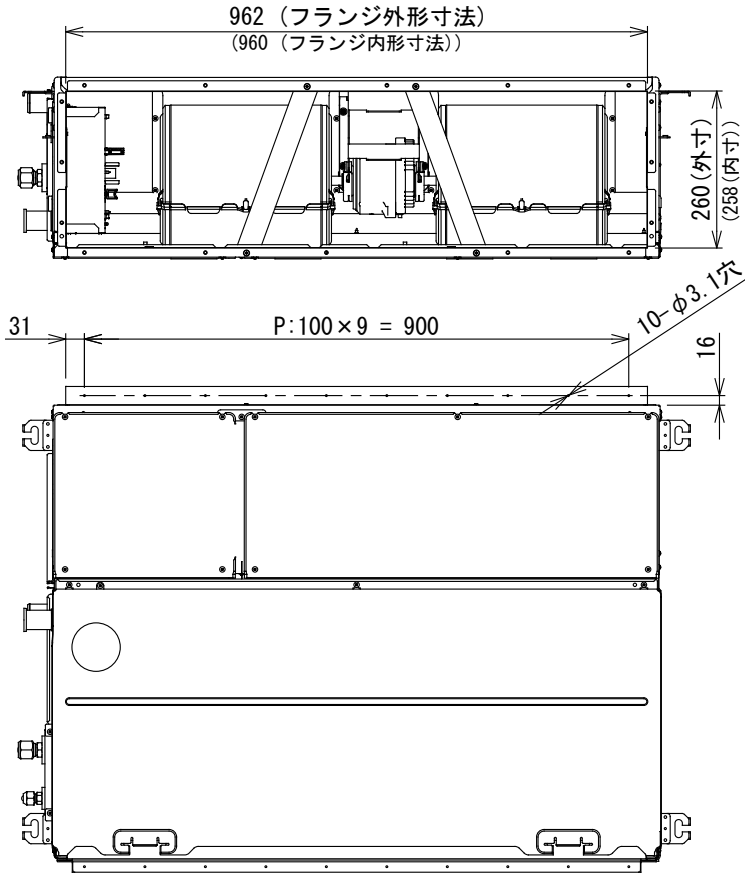
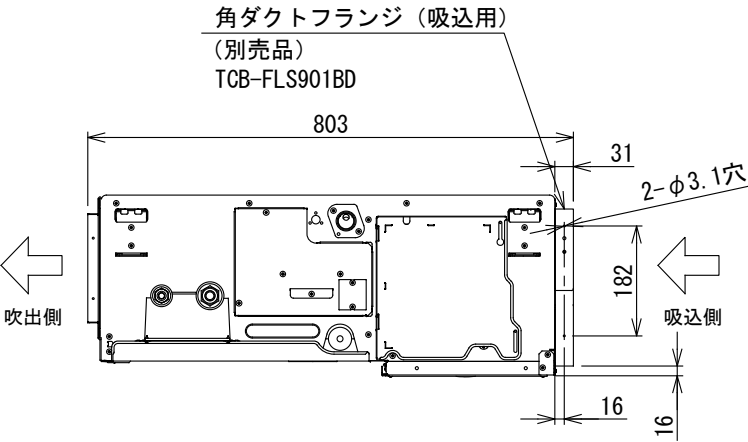


注記

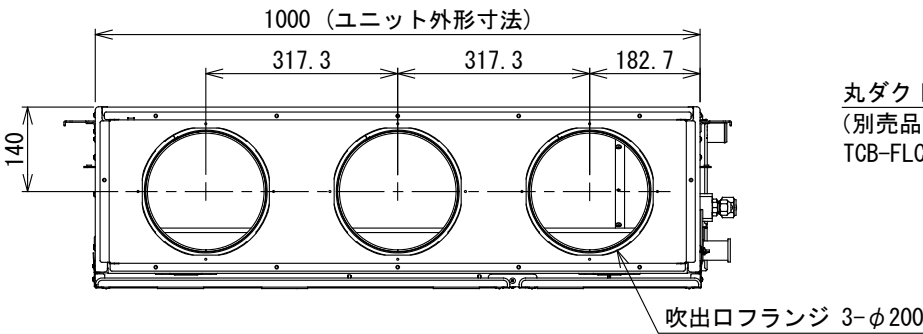
1. 抗菌高性能フィルターとデオドラントフィルターの同時使用はできません。  
上記フィルターの単独使用は可能ですが、ロングライフフィルターまたは超ロングライフフィルターとの併用を推奨します。
2. 超ロングライフフィルターは、単独および他フィルター1種類との併用が可能です。
3. 別売加湿器や、フィルターチャンバー組込時は、加湿エレメントやフィルター交換スペースを考慮して事前に冷媒配管やドレン配管の経路をご確認ください。

図番	T25A1824-AID-RP633H	04	図法
		225	三角法
品名	東芝パッケージエアコン外形図 (天井埋込形ダクトタイプ) (2/3)	尺度	単位
			m m
形名	AID-RP633H	東芝キャリア株式会社	

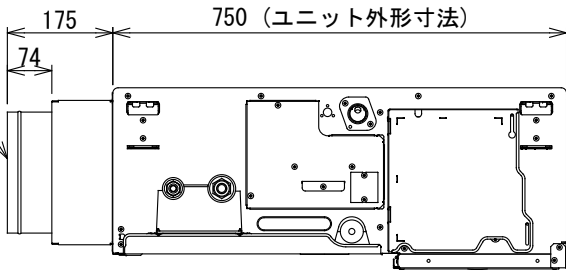
別売品 角ダクトフランジ（吸込用）組込時



別売品 丸ダクト用フランジ（吹出用）組込時



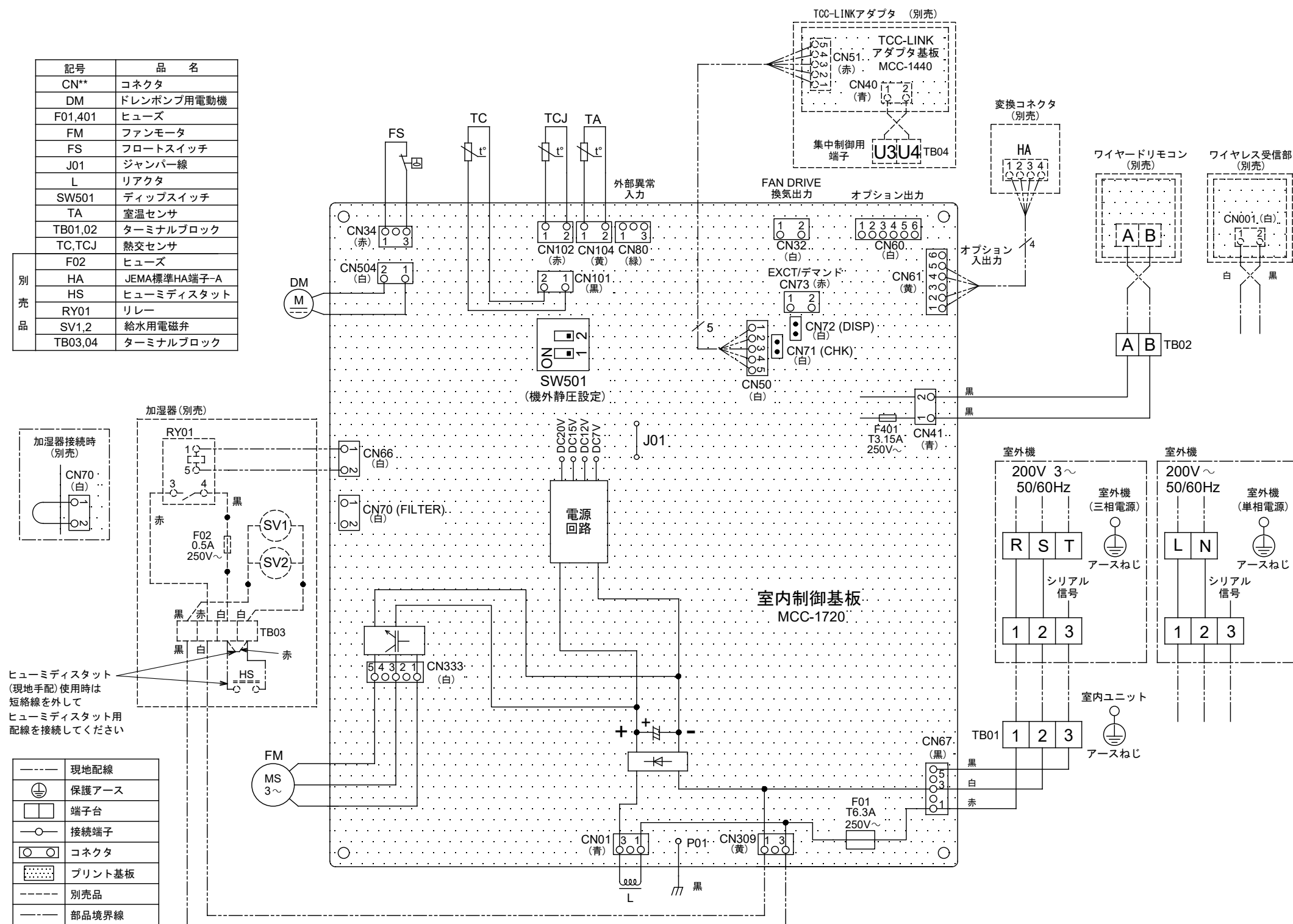
丸ダクト用フランジ（吹出用）  
（別売品）  
TCB-FLC901D



注記  
別売角ダクトフランジ（吸込用）は、フィルターチャンバーの吸込口側にも取り付け可能です。

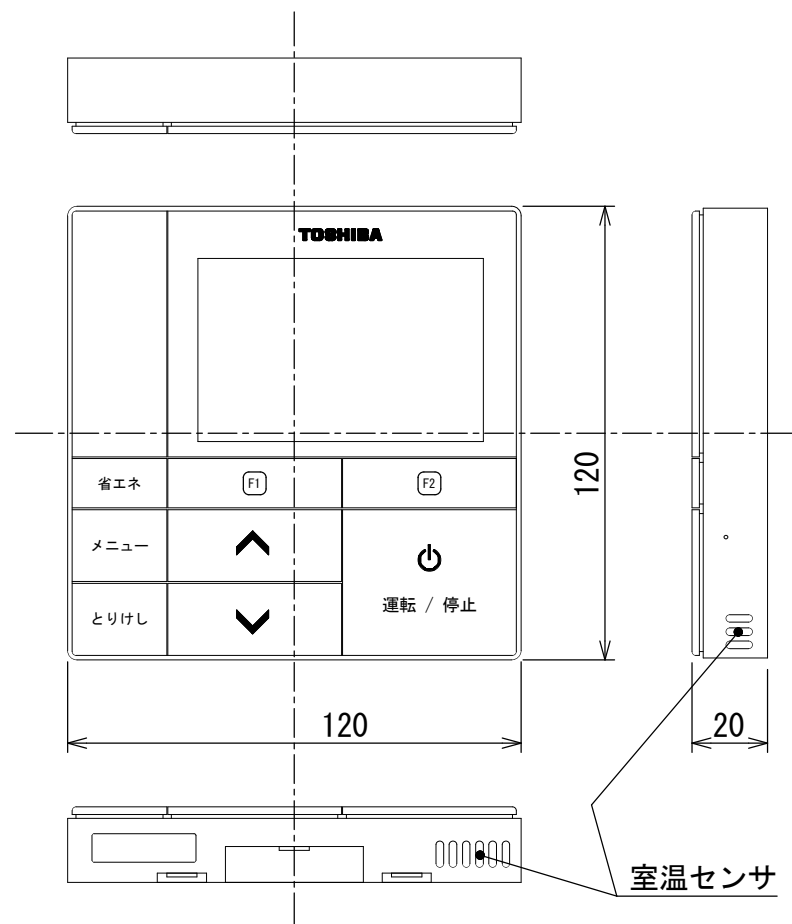
図 番	T25A1824-AID-RP633H	04	図 法
		225	三 角 法
品 名	東芝パッケージエアコン外形図 （天井埋込形ダクトタイプ）（3/3）	尺 度	単 位
			m m
形 名	AID-RP633H	東芝キャリア株式会社	

	記号	品 名
	CN**	コネクタ
	DM	ドレンポンプ用電動機
	F01,401	ヒューズ
	FM	ファンモータ
	FS	フロートスイッチ
	J01	ジャンパー線
	L	リアクタ
	SW501	ディップスイッチ
	TA	室温センサ
	TB01,02	ターミナルブロック
	TC,TCJ	熱交センサ
別 売 品	F02	ヒューズ
	HA	JEMA標準HA端子-A
	HS	ヒューミディスタット
	RY01	リレー
	SV1,2	給水用電磁弁
	TB03,04	ターミナルブロック



図番	T25B1804-AID-RP633H		02	図法
			214	三角法
品名	東芝パッケージエアコン配線図 (天井埋込形ダクトタイプ)		尺度	単位
				m m
形名	AID-RP633H	東芝キャリア株式会社		



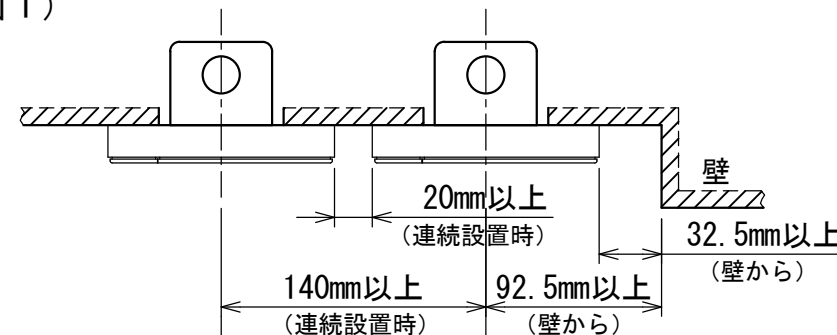


お願い)  
配線を埋込まれる場合は、JIS-C8340  
1個用スイッチボックス(カバーなし)  
又は、2個用スイッチボックス(カバーなし)  
を現地手配し、埋込んでください。

### 連続設置の場合の取付方法

リモコンを壁面に取付ける場合は、図1・図2・図3の  
取付け方法を守ってください。

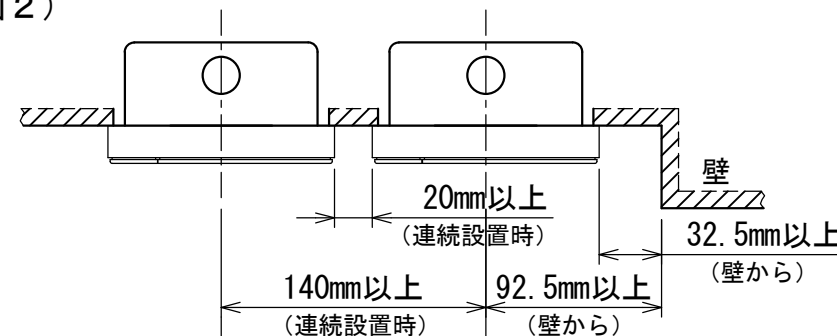
(図1)



リモコン線引出し口

JIS C8340  
1個用スイッチボックス  
(カバーなし)

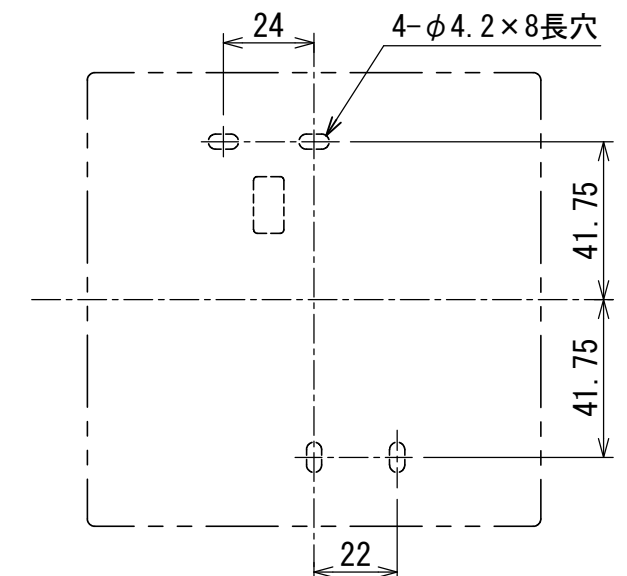
(図2)



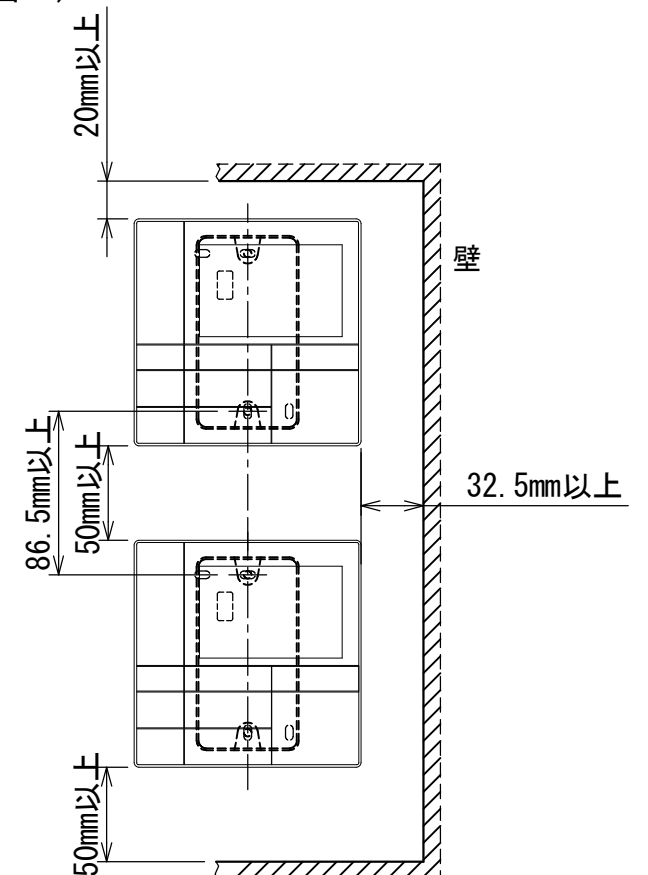
リモコン線引出し口

JIS C8340  
2個用スイッチボックス  
(カバーなし)

### ＜リモコン取付け寸法＞



(図3)



### リモコン配線とリモコン渡り線

リモコン配線(通信線)とAC100V/200Vの配線を  
直接接触させたり、同一電線管に収めること  
はできません。ノイズ等により、制御系統に  
異常が生じる恐れがあります。

※ご使用のリモコンによって異なります。

線種	VCTF: 0.3mm <sup>2</sup> × 2			VCTF: 0.5mm <sup>2</sup> ~ 2.0mm <sup>2</sup> × 2		
	1リモコン	2リモコン	ワイヤレスとの 2リモコン	1リモコン	2リモコン	ワイヤレスとの 2リモコン
リモコン配線とリモコン 渡り配線の総配線長 (L+L1+L2+...Ln)	200mまで	120mまで	200mまで	500mまで	300mまで	400mまで
リモコン渡り配線の総配線長 (L1+L2+...Ln)	200mまで			200mまで		



適用機種		図面番号		T29E1405-01		
RBC-AMS53		品名	東芝パッケージエアコン用別売部品	尺度	図法	三角法
			外形図			
			ワイヤードリモコン			
		東芝キヤリア株式会社				

T29E1405-4Y