

東芝パッケージエアコン (空冷インバータヒートポンプ式壁掛形)

(50/60Hz)

冷房性能 (注1)	定格冷房標準能力		kW	5.6 < 1.8 ~ 6.3 >		
	顕 熱 比		-	0.72		
	定格冷房標準エネルギー消費効率		-	3.37 / 3.37		
	中間冷房標準能力		kW	2.6		
	中間冷房中温能力		kW	-		
	最小冷房中温能力		kW	-		
	定格暖房標準能力		kW	5.6 < 1.3 ~ 8.0 >		
	定格暖房標準エネルギー消費効率		-	3.73 / 3.73		
	中間暖房標準能力		kW	2.6		
	最小暖房標準能力		kW	1.5		
暖房性能 (注1)	最大暖房低温能力		kW	6.1		
	通年エネルギー消費効率		(注4)			
冷暖平均エネルギー消費効率	APF2015 (JIS B 8616 : 2015)		-	5.3 / 5.3		
	APF (JIS B 8616 : 2006)		-	5.2		
冷暖平均エネルギー消費効率		-	3.55 / 3.55			
電気特性 (注1)	電 源		(注2)	三相 200V 50/60 Hz		
	消費電力	冷房	定格冷房標準	kW	1.66 / 1.66	
			中間冷房標準	kW	0.452 / 0.452	
			中間冷房中温	kW	- / -	
			最小冷房中温	kW	- / -	
		暖房	定格暖房標準	kW	1.50 / 1.50	
			中間暖房標準	kW	0.430 / 0.430	
			最小暖房標準	kW	0.320 / 0.320	
			最大暖房低温	kW	2.08 / 2.08	
	運 転 電 流		(冷) (暖) (最大)	A	5.27 / 5.27 4.76 / 4.76 8.10 / 8.10	
力 率		(冷) (暖)	%	91 / 91 91 / 91		
始 動 電 流		A	- / -			
室内ユニット	形 名		AIK-RP633H			
	外 装		グランホワイト(マンセル5PB9/1)			
	外形寸法	高 さ	mm	320		
		幅	mm	1,050		
		奥 行	mm	250		
		総 質 量	kg	13		
	空気熱交換器		フィンチューブ			
	防音・断熱材		軟質ポリエチレンフォーム 発泡スチロール			
	送風装置	送風機	横流ファン			
		風 量	(注7)	m ³ /min	15.8 / 13.8 / 12.5 / 11.5 / 11.0	
電源配線	電動機		kW	0.030		
	エアフィルタ		室内ユニットに付属			
	運転調整装置		(注3)	リモコンスイッチ		
	ドレン口径(呼び径)		16(塩ビ管)			
	定格騒音(音響パワーレベル)		(注5)	dB(A)	57 / 55 / 53 / 52 / 49	
	急/強+/強/弱+/弱					
	運転音(音圧レベル)		(注6)	dB(A)	43 / 41 / 39 / 38 / 35	
	急/強+/強/弱+/弱					
	電 熱 装 置		取付不可			
	室外機	形 名		ROA-AP637HZ		
外 装		シルキーシェード(マンセル1Y8.5/0.5)				
外形寸法		高 さ	mm	714		
		幅	mm	859		
総 質 量		奥 行	mm	309		
		量	kg	49		
圧 縮 機		形 式	全密閉形			
圧縮機用電動機定格出力		kW	1.50			
極 数		6				
空気熱交換器		フィンチューブ				
冷媒配管	冷媒制御		(冷) (暖)	電子制御弁 電子制御弁		
	送風装置	送 風 機	プロペラファン			
		標 準 風 量	m ³ /min	50.0		
	電動機	電 動 機	kW	0.071		
		高圧スイッチ		MPa	- -	
	低圧スイッチ		MPa	- -		
	保 護 装 置		吐出温度センサー 過電流センサー 圧縮機サーモ			
	ケースヒータ		W	-		
	定格騒音(音響パワーレベル)		(冷) (注5) (暖)	dB	64 64	
	運転音(音圧レベル)		(冷) (注6) (暖)	dB	49 49	
IPコード		IPX4				
法定冷凍トン		1.04				
冷媒追加量	設計圧力		高 圧 部 低 圧 部	MPa	4.15 2.21	
	冷媒・出荷時封入量		kg	R410A・1.70		
	冷媒追加不要の最大実長		m	20		
	冷媒追加量		g/m	20		
	冷媒配管	室外機・室内ユニット間		mm	ガス側：φ12.7 液側：φ6.4	
		最 大 実 長		m	30	
		最 大 落 差		m	室外機が上の場合 : 30 室外機が下の場合 : 30	
電源配線	漏電遮断器		(注8)	15A、30mA 0.1sec以下		
	手元開閉器	開閉器容量	A	15		
		ヒューズ	A	15		
		配線用遮断器	A	15		
	電源配線	電 源 配 線		線 径	電源線こう長(最大)	
		単線1.6mm		21 / 21		
		単線2.0mm		34 / 34		
		燃線3.5mm ²		38 / 38		
		燃線5.5mm ²		60 / 60		
		燃線8.0mm ²		- / -		
燃線14.0mm ²		- / -				
燃線22.0mm ²		- / -				
燃線38.0mm ²		- / -				
連絡線	室外機・室内ユニット間		70 m以下	単線1.6mm×3本		
リモコンコード		(500mまで)	VCTF0.5-2.0mm2 2芯 など			

(注1) 冷房・暖房性能および電気特性は、JIS B 8616:2015による温度条件、基準配管《配管相当長7.5m(P40~P63形は5m)、落差0m》のときの値です。

くく内は能力範囲を示します。

(注2) 電源電圧は、変動があった場合でも±10%を超えないようにしてください。

(注3) リモコンスイッチは別売部品です。

リモコンコード配線長は『リモコン外形図』を参照してください。

(注4) 経済産業省告示213号「エアコンディショナーの性能の向上に関する製造事業者等の判断基準等」

(通称：省エネ法基準値)における通年エネルギー消費効率は、「APF (JIS B 8616:2006)」が適用されます。

(注5) 定格騒音(音響パワーレベル)は、JIS B 8616:2015に基づいた値です。

(注6) 運転騒音(音圧レベル)は、JIS B 8616:2006に基づいた値です。

(注7) 定格風量は「急」です。

(注8) 漏電遮断器が地絡保護専用の場合には手元開閉器+ヒューズ、または配線用遮断器を設けてください。漏電遮断器は、高調波対応品を使用してください。

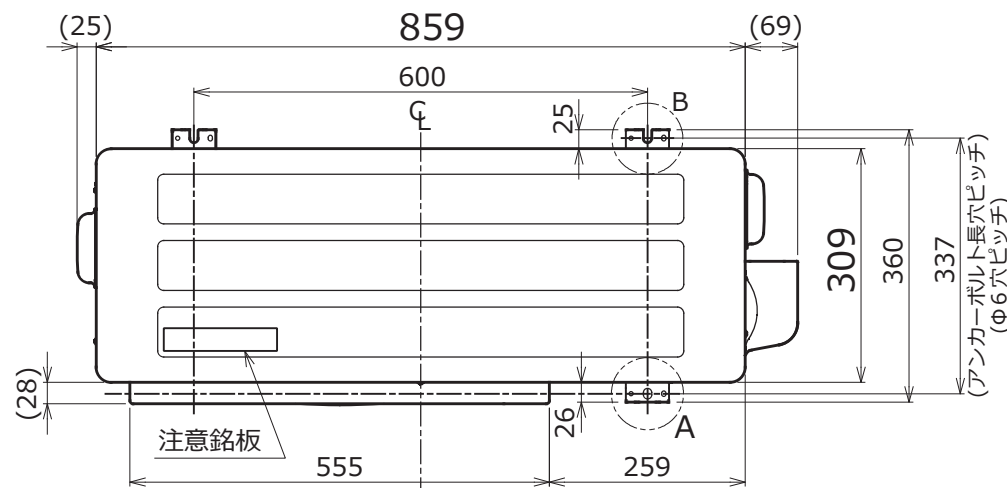
T2518401Z - 01

東芝キヤリア株式会社

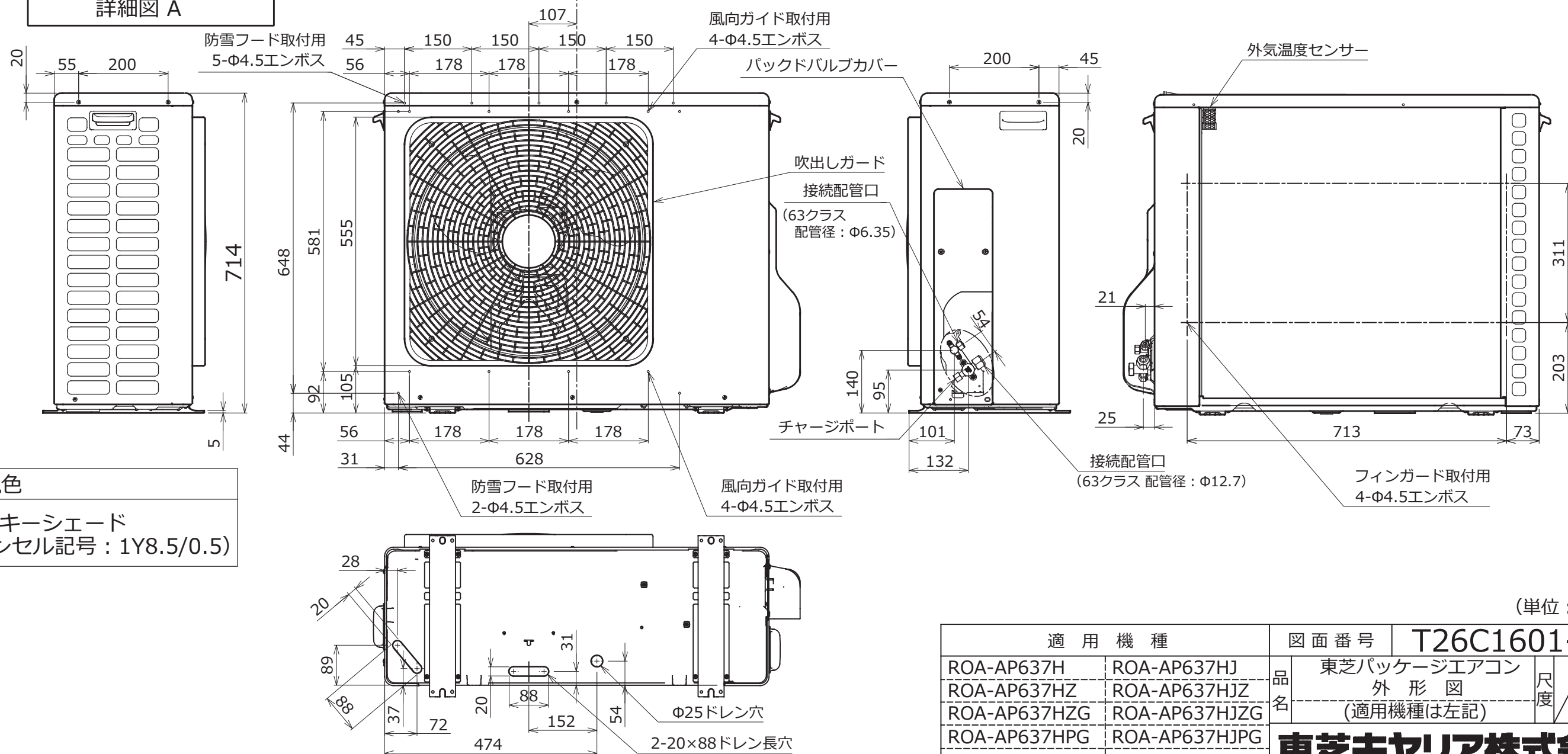
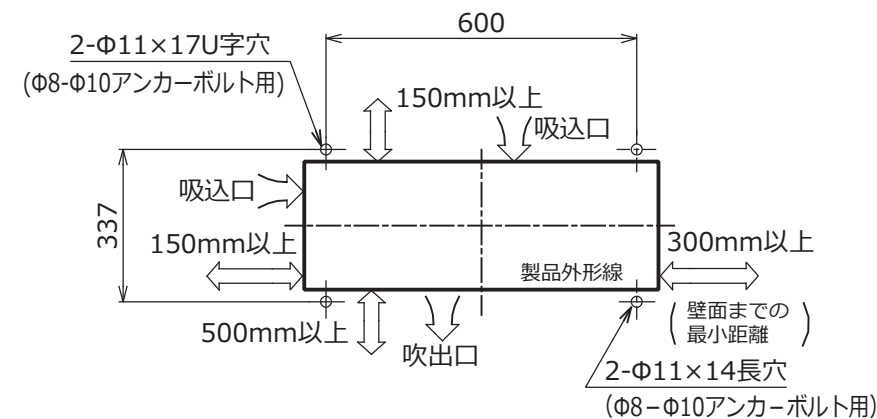


- 注) 1. ◎ は端子板を示します。
2. 破線、一点鎖線は現地配線を示します。
3. 室外機、室内ユニットの内部配線は、各々の機種
の配線図を参照してください。
4. リモコン配線には極性がないので、室内ユニット
端子板A, Bへの接続は逆になってもかまいません。

図 番	T25G1502	04	図 法
		214	
品 名	東芝パッケージエアコン外部結線図 (ワイヤードシングルタイプ)	尺 度	単 位
形 名	東芝キャリア株式会社		



アンカーボルト取付寸法



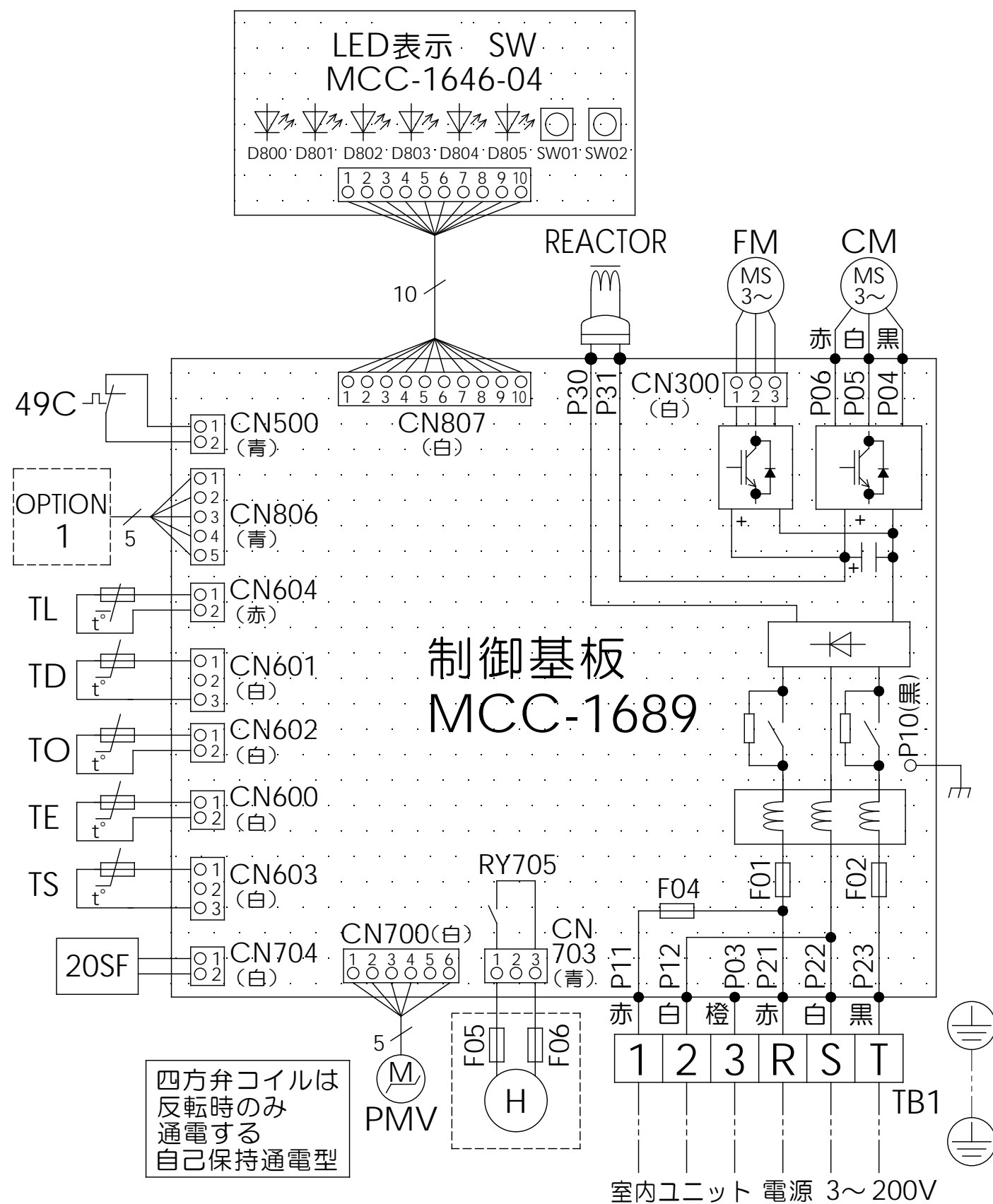
外観色

シルキーシェード
(マンセル記号：1Y8.5/0.5)

(単位：mm)

適 用 機 種		図 面 番 号		T26C1601-03			
ROA-AP637H	ROA-AP637HJ	品名	東芝パッケージエアコン 外形図 (適用機種は左記)	尺度	図法	三角法	
ROA-AP637HZ	ROA-AP637HJZ						
ROA-AP637HZG	ROA-AP637HJZG						
ROA-AP637HPG	ROA-AP637HJPG						
		東芝キャリア株式会社					

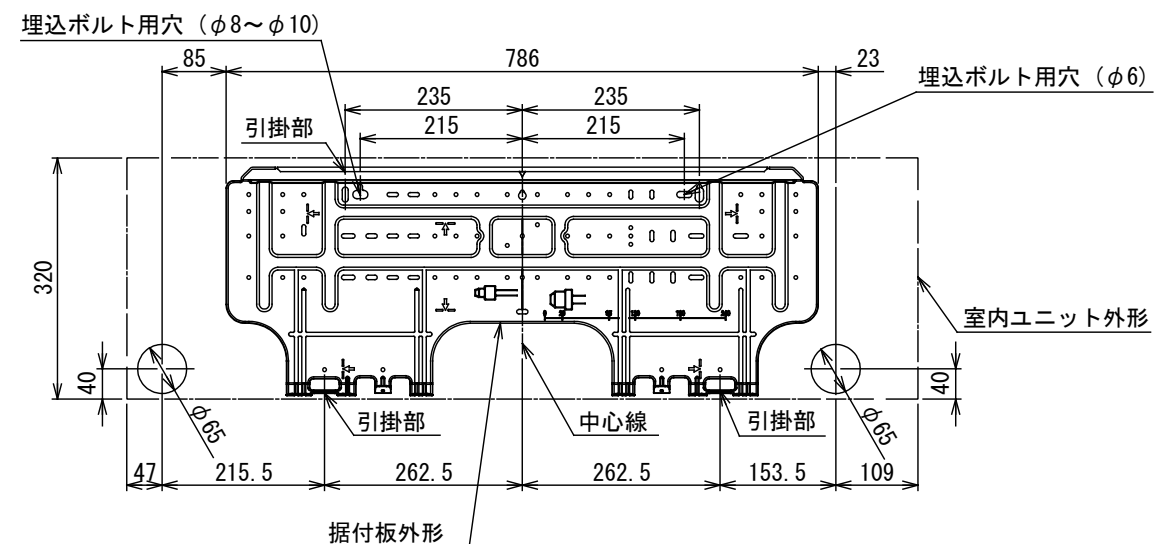
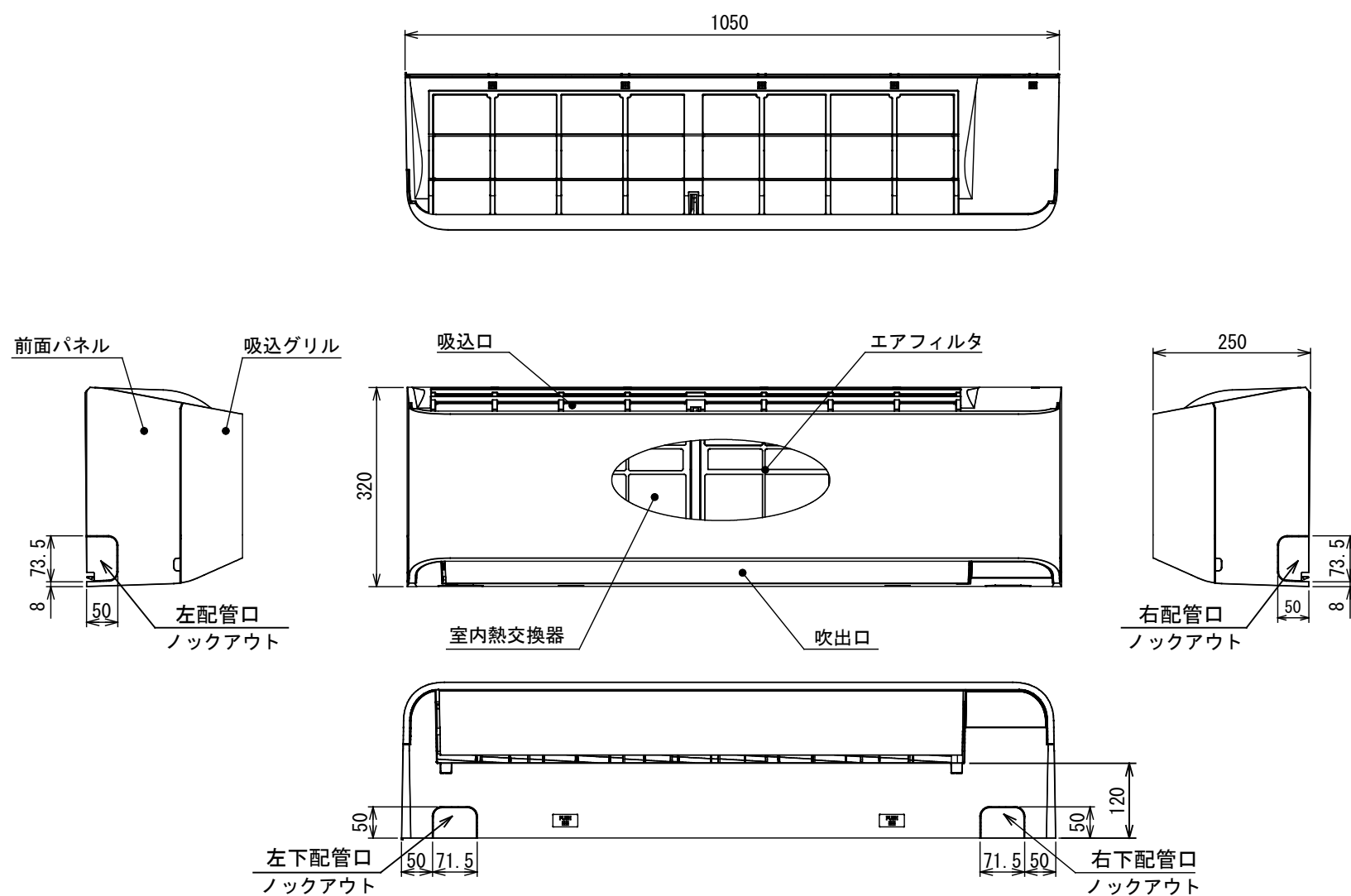
T26C1601-8Z



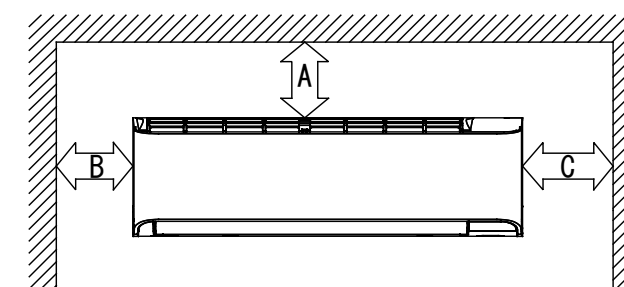
記号	品 名
49C	圧縮機 バイメタルサーモ
20SF	四方弁コイル
CM	圧縮機
FM	ファンモータ
F01 F02	FUSE (メイン電源用) T25A AC250V~
F04	FUSE(室内-室外 渡り保護用) T10A AC250V~
F05 F06	FUSE(別売底板 凍結防止ヒータ用) T3.15A AC250V~
REACTOR	リアクタ
OPTION 1	外部入力
PMV	電子制御弁コイル
TD	配管温度センサ (吐出)
TE	熱交センサ1
TL	熱交センサ2
TO	外気温度センサ
TS	配管温度センサ (吸込)
TB1	端子台
SW	LED表示

1. 二点鎖線は現地配線、破線は別売付属品を示します。
2. □□ は端子台、—○— は接続端子、□□ はプリント基板のコネクタを示します。
3. ⊕ は保護アースを示します。
4. はプリント基板を示します。

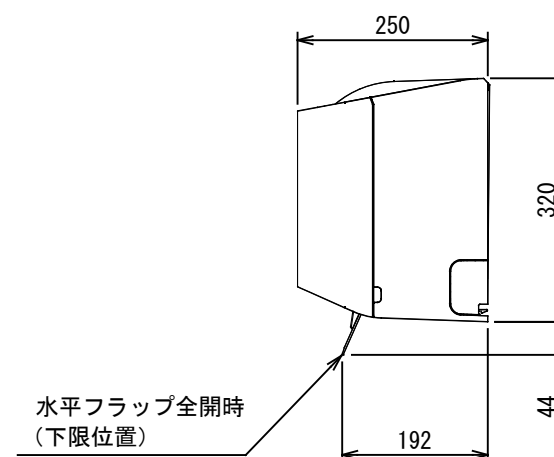
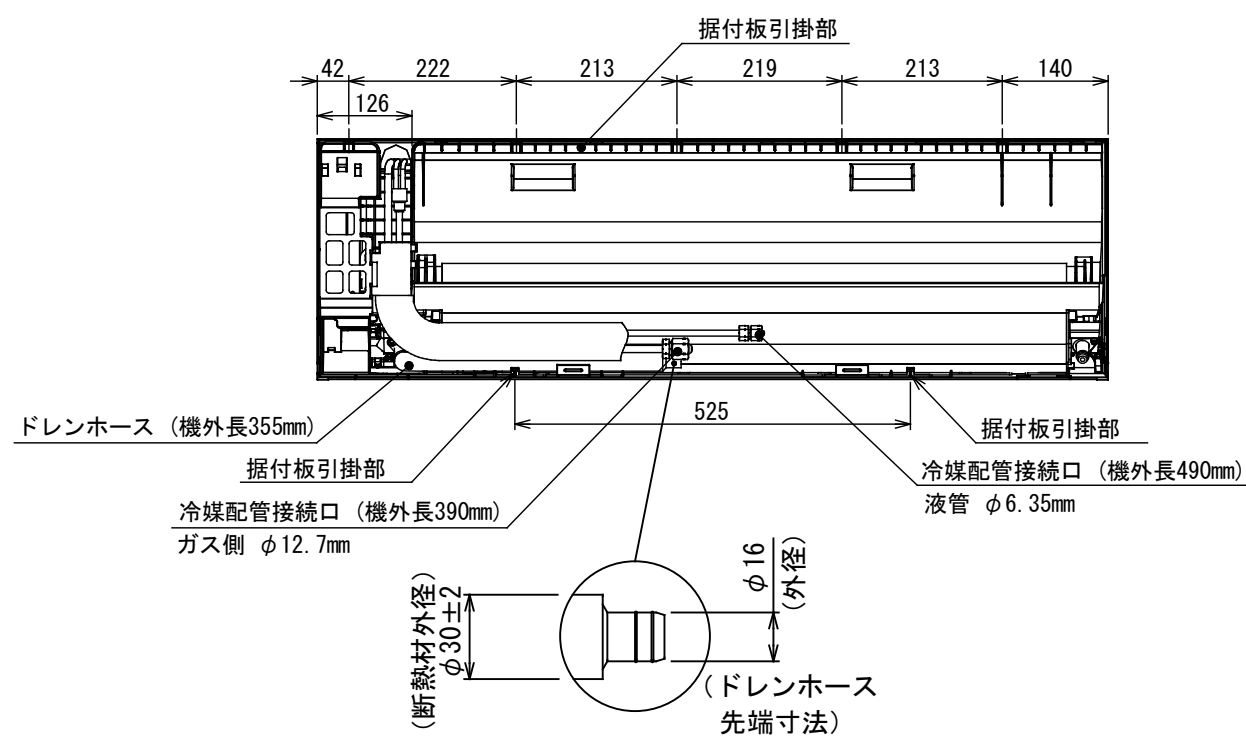
適 用 機 種		図 面 番 号	
ROA-AP637H		T26D1601-02	
ROA-AP637HZ		東芝パッケージエアコン	
ROA-AP637HZG		配 線 図	
ROA-AP637HPG		(適用機種は左記)	
		東芝キヤリア株式会社	



サービスに必要なスペース

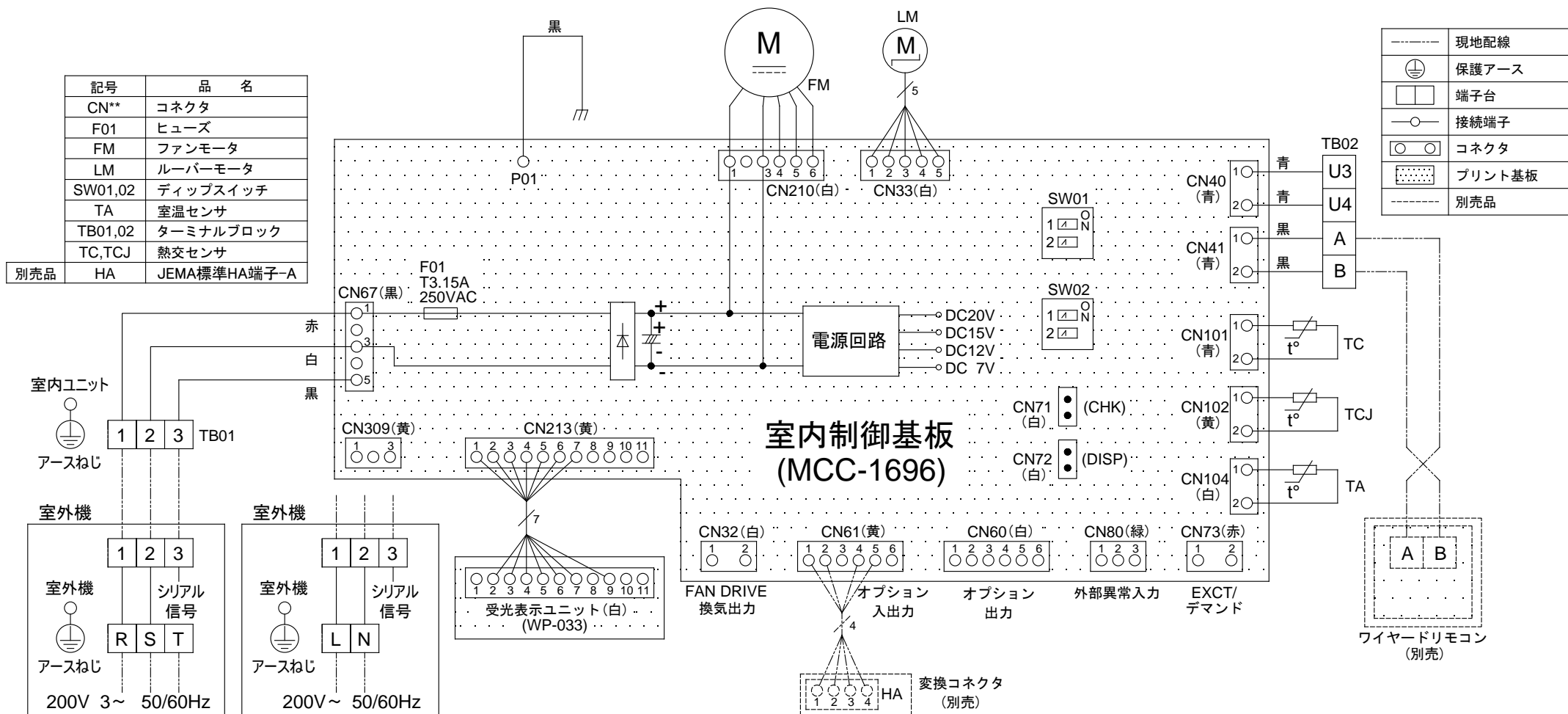


	距離
A	50mm 以上
B	50mm 以上
C	50mm 以上



(単位 : mm)

適 用 機 種		図 面 番 号		T25A1816-03			
AIK-RP403H		品 名	東芝パッケージエアコン 外 形 図 (適用機種は左記)	尺 度		図 法	三 角 法
AIK-RP453H							
AIK-RP503H							
AIK-RP563H							
AIK-RP633H							
東芝キヤリア株式会社							



適 用 機 種		図 面 番 号		T25B1810-01			
AIK-RP403H	AIK-RP713H	品 名	東芝パッケージエアコン 配 線 図			尺 度	図 法
AIK-RP453H	AIK-RP803H		(適用機種は左記)				
AIK-RP503H							
AIK-RP563H							
AIK-RP633H							
		東芝キヤリア株式会社					

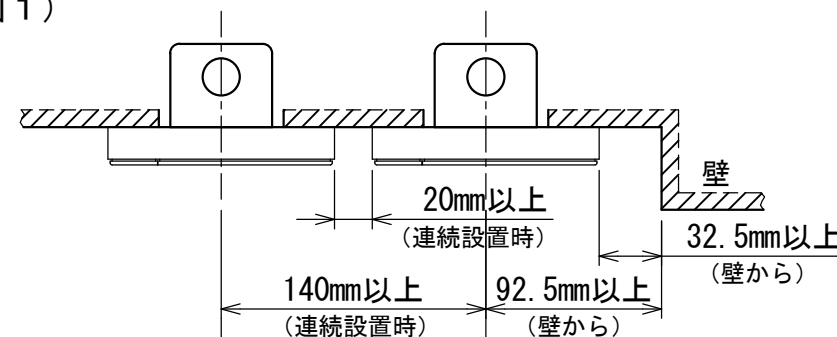


お願い)
配線を埋込まれる場合は、JIS-C8340
1個用スイッチボックス(カバーなし)
又は、2個用スイッチボックス(カバーなし)
を現地手配し、埋込んでください。

連続設置の場合の取付方法

リモコンを壁面に取付ける場合は、図1・図2・図3の
取付け方法を守ってください。

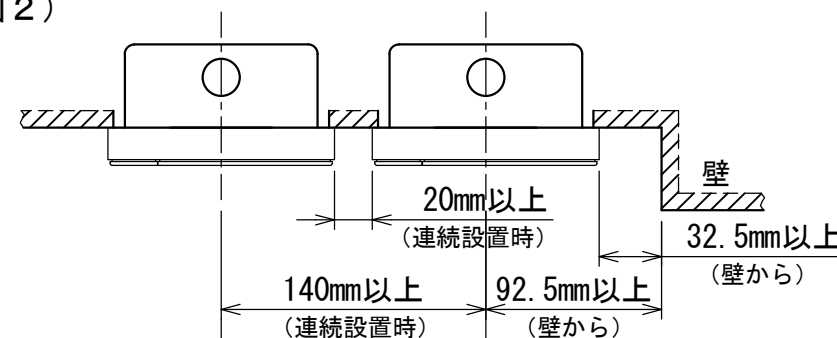
(図1)



リモコン線引出し口

JIS C8340
1個用スイッチボックス
(カバーなし)

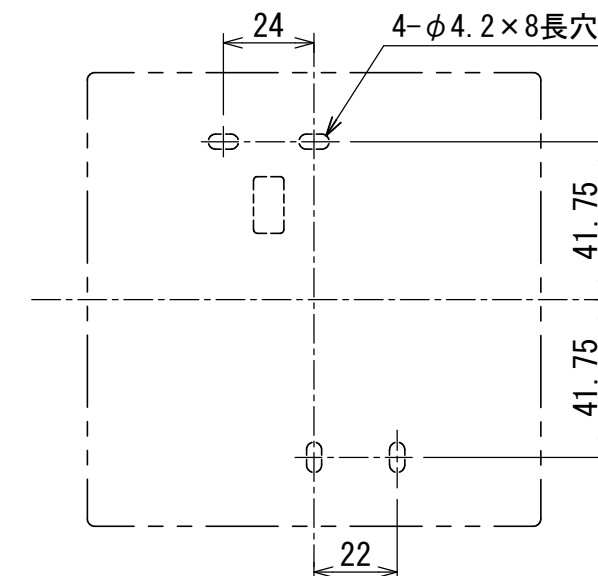
(図2)



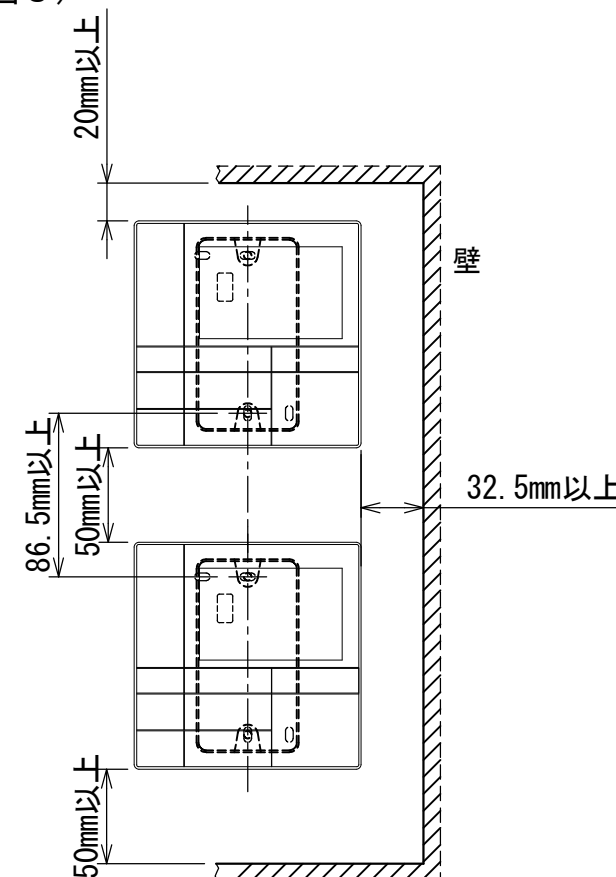
リモコン線引出し口

JIS C8340
2個用スイッチボックス
(カバーなし)

＜リモコン取付け寸法＞



(図3)



リモコン配線とリモコン渡り線

リモコン配線(通信線)とAC100V/200Vの配線を
直接接触させたり、同一電線管に収めること
はできません。ノイズ等により、制御系統に
異常が生じる恐れがあります。

※ご使用のリモコンによって異なります。

線種	VCTF: 0.3mm ² × 2			VCTF: 0.5mm ² ~ 2.0mm ² × 2		
	1リモコン	2リモコン	ワイヤレスとの 2リモコン	1リモコン	2リモコン	ワイヤレスとの 2リモコン
リモコン配線とリモコン 渡り配線の総配線長 (L+L1+L2+...Ln)	200mまで	120mまで	200mまで	500mまで	300mまで	400mまで
リモコン渡り配線の総配線長 (L1+L2+...Ln)	200mまで			200mまで		



適用機種		図面番号		T29E1405-01			
RBC-AMS53		品名	東芝パッケージエアコン用別売部品	尺度	図法	三角法	
			外形図				
			ワイヤードリモコン				
		東芝キヤリア株式会社					

T29E1405-4Y