

東芝パッケージエアコン  
ワイヤレスリモコン

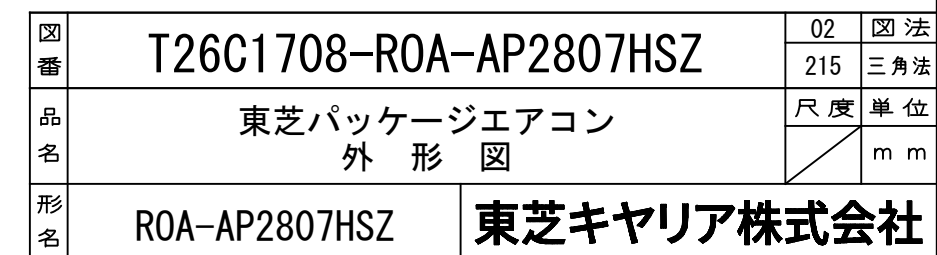
## (空冷インバータヒートポンプ式壁掛形)

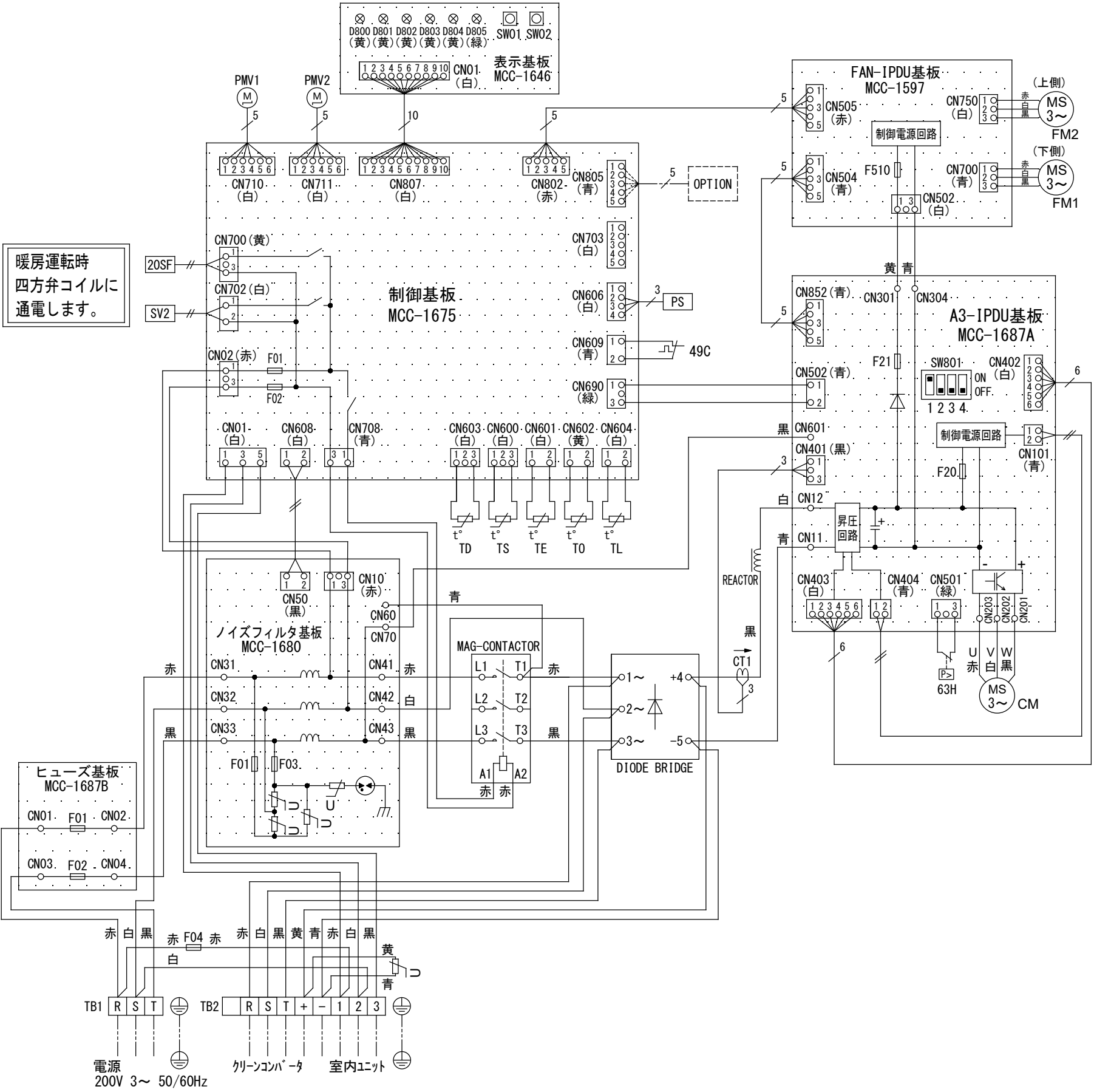
【グリーン購入法適合】

(50/60Hz)

冷房性能 (注1)	定格冷房標準能力		kW	25.0 < 4.6 ~ 28.0 >		室 外 機	形 名		ROA-AP2807HSZ			
	顕 熱 比		-	0.74			外 装		シルキーシェード(マンセル1Y8.5/0.5)			
	定格冷房標準エネルギー消費効率		-	2.12 / 2.12			外形寸法	高 さ		mm	1,550	
	中間冷房標準能力		kW	11.3				幅		mm	1,010	
	中間冷房中温能力		kW	11.6				奥 行		mm	370	
	最小冷房中温能力		kW	6.3			総 質 量		kg	141		
	定格暖房標準能力		kW	28.0 < 4.6 ~ 31.5 >			圧 縮 機	形 式		全密閉形		
	定格暖房標準エネルギー消費効率		-	3.04 / 3.04				圧縮機用電動機定格出力		kW	7.16	
	中間暖房標準能力		kW	12.6				極 数		4		
	最小暖房標準能力		kW	7.0			空 気 熱 交 換 器		フィンドチューブ			
暖房性能 (注1) 通年	最大暖房低温能力		kW	21.8			外 機	冷 媒 制 御		(冷)	電子制御弁	
	エネルギー消費効率		(注5)					(暖)		電子制御弁		
	APF2015 (JIS B 8616:2015)		-	4.7 / 4.7				送風装置	送 風 機		プロペラファン	
	APF (JIS B 8616:2006)		-	4.2					標 準 風 量		m³/min	181.5
冷暖平均エネルギー消費効率		-	2.58 / 2.58			電 動 機		kW	0.200+0.200			
電 気 特 性 (注1)	電 源		(注2)	三相 200V 50/60 Hz			高圧スイッチ		MPa	作動: 4.15 復帰: 3.20		
	消費電力	冷房	定格冷房標準	kW	11.8 / 11.8			低圧スイッチ		MPa	-	
			中間冷房標準	kW	2.64 / 2.64			保 護 装 置		吐出温度センサー 過電流センサー 圧縮機サーモ		
			中間冷房中温	kW	2.28 / 2.28							
		最小冷房中温	kW	0.830 / 0.830								
		暖房	定格暖房標準	kW	9.21 / 9.21			ケースヒータ		W	-	
			中間暖房標準	kW	2.44 / 2.44			定格騒音(音響パワーレベル)	(冷)	dB	78	
	最小暖房標準		kW	1.34 / 1.34			(注6) (暖)	dB	80			
	最大暖房低温		kW	10.8 / 10.8			運転音(音圧レベル)	(冷)	dB	61		
	運 転 電 流		(冷) (暖) (最大)	A	35.9 / 35.9 28.0 / 28.0 36.6 / 36.6			(注7) (暖)	dB	63		
	力 率		(冷) (暖)	%	95 / 95 95 / 95			I Pコード		IPX4		
	始 動 電 流		A	- / -			法定冷凍トン		3.7			
	室 内 機 コ ン ト ロ ル 機 能 (注3)	形 名		AIK-RP713H			設計圧力		高 圧 部	MPa	4.15	
		外 装		グランホワイト(マンセル5PB9/1)			低 圧 部		MPa	2.21		
		外形寸法	高 さ		mm	320			冷 媒 ・ 出 荷 時 封 入 量		kg	R410A・5.90
幅			mm	1,050			冷 媒 追 加 不 要 の 最 大 実 長		m	30		
奥 行			mm	250			冷 媒 追 加 量		g/m	主配管: 90 分岐配管: 45		
総 質 量		kg	13			冷 媒 配 管	室外機・第1分岐管間		mm	ガス側: φ25.4 液側: φ12.7		
空 気 熱 交 換 器		フィンドチューブ			第1分岐管・第2分岐管間		mm	ガス側: φ15.9 液側: φ9.5				
防 音 ・ 断 熱 材		軟質ポリエチレンフォーム 発泡スチロール			第2分岐管・室内ユニット間		mm	ガス側: φ15.9 液側: φ9.5				
送風装置		送 風 機		(注8)			最 大 実 長		m	100		
		風 量		m³/min	17.0 / 14.2 / 12.5 / 11.5 / 11.0			最 大 落 差		m	室外機が上の場合 : 30 室外機が下の場合 : 30	
	電 動 機		kW	0.030			分 岐 配 管 最 大 長 さ		m	20		
エ ア フ ィ ル タ		室内ユニットに付属			分岐配管長さの最大差		m	6				
運 転 調 整 装 置		(注4)	ワイヤレスリモコンスイッチ			電 源 配 線	漏 電 遮 断 器		(注9)	50A、30mA 0.1sec以下		
ド レ ン ロ 径 (呼び径)		16(塩ビ管)			手元開閉器		開閉器容量	A	60			
定格騒音(音響パワーレベル)		(注6) dB(A)	60 / 56 / 53 / 52 / 49				ヒューズ		A	50		
運転音(音圧レベル)		(注7) dB(A)	46 / 42 / 39 / 38 / 35				配線用遮断器		A	50		
電 熱 装 置		取付不可			計		電 源 配 線		線 径		電源線こう長(最大)	
									単線1.6mm		- / -	
						単線2.0mm			- / -			
						燃線3.5mm²			- / -			
						燃線5.5mm²			- / -			
						燃線8.0mm²			- / -			
							燃線14.0mm²		33 / 33			
							燃線22.0mm²		53 / 53			
							燃線38.0mm²		91 / 91			
室 外 機 コ ン ト ロ ル 機 能 (注3)	室外機・室内ユニット間		75 m以下 120m以下		単線1.6mm×3本		別ケーブル		燃線3.5mm2×2本 燃線3.5mm2×1本			
	室内A・室内B間				(電源線)		単線1.6mm×2本					
	室内B・室内C間				(信号線)		燃線0.3mm2×2本					
	室内C・室内D間											





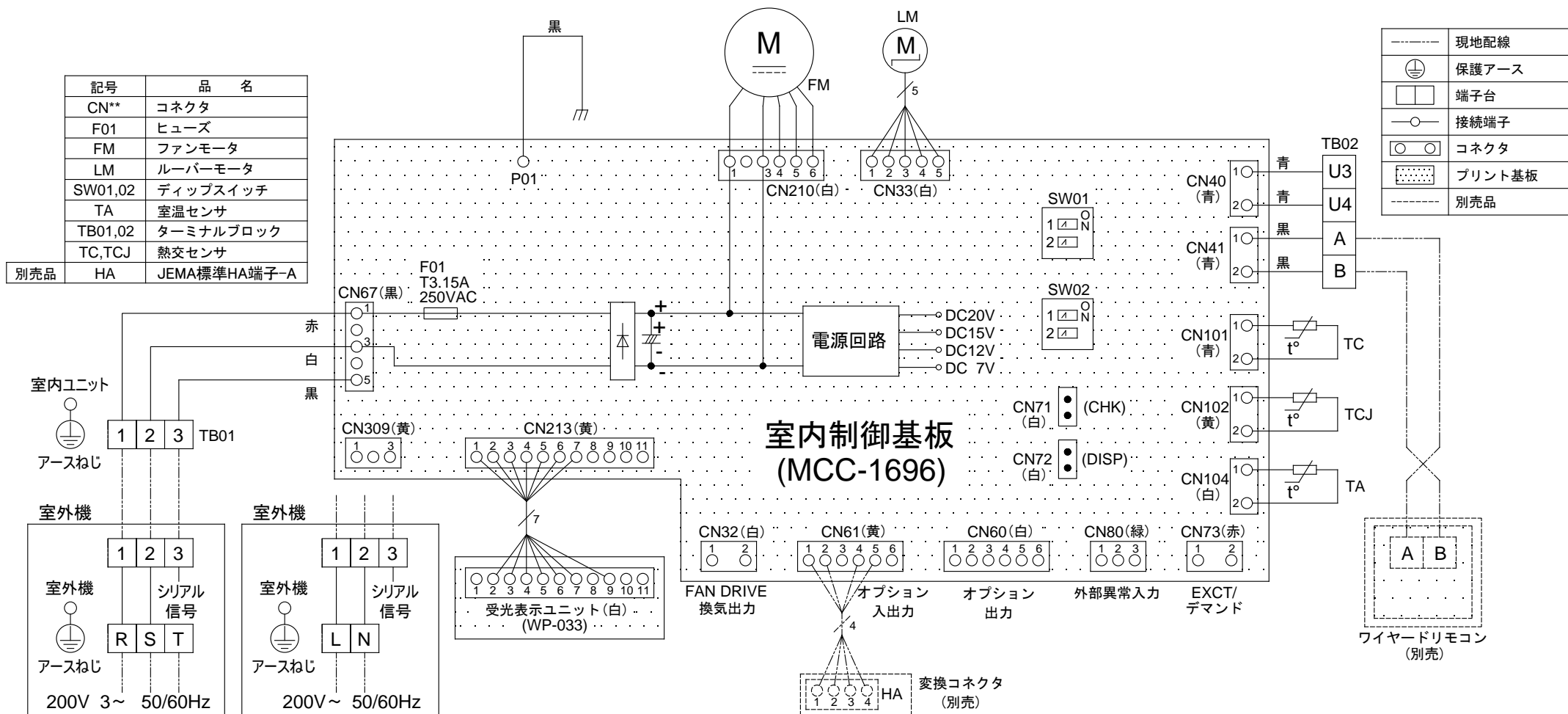


記 号	品 名
20SF	四方弁コイル
49C	圧縮機バイメタルサーモ
63H	高圧スイッチ
CM	圧縮機
CT1	電流センサ
(MCC-1597)	ヒューズ(制御電源)
F510	T3.15A 250VAC
(MCC-1675)	ヒューズ(CDB)
F01, F02	T3.15A 250VAC
(MCC-1680)	ヒューズ(ノイズフィルタ)
F01, F03	T6.3A 250VAC
(MCC-1687A)	ヒューズ(制御電源)
F20	T3.15A 250VAC
(MCC-1687A)	ヒューズ(ファン)
F21	6.3A 650VDC
(MCC-1687B)	ヒューズ(メイン)
F01, F02	70A 250VAC
F04	ヒューズ(室内-室外渡り保護用)
	T25A 250VAC
FM1, FM2	ファンモータ
PS	圧力センサ(低圧)
REACTOR	リアクタ
PMV1, PMV2	電子制御弁コイル
SV2	二方弁コイル
TB1	端子台(電源)
TB2	端子台(室内-室外接続用)
TD	配管温度センサ(吐出)
TE	熱交センサ1
TL	熱交センサ2
TO	外気温度センサ
TS	配管温度センサ(吸込)

1. 二点鎖線は現地配線、破線は別売付属品を示します。
2. □ は端子台、—○— は接続端子、○はプリント  
基板上のコネクタを示します。
3. ⊕ は保護アースを示します。
4. ... はプリント基板を示します。

図 番	T26D1710-R0A-AP2807HSZ	03	図 法
		215	
品 名	東芝パッケージエアコン 配 線 図	尺 度	単 位
形 名	R0A-AP2807HSZ	東芝キヤリア株式会社	

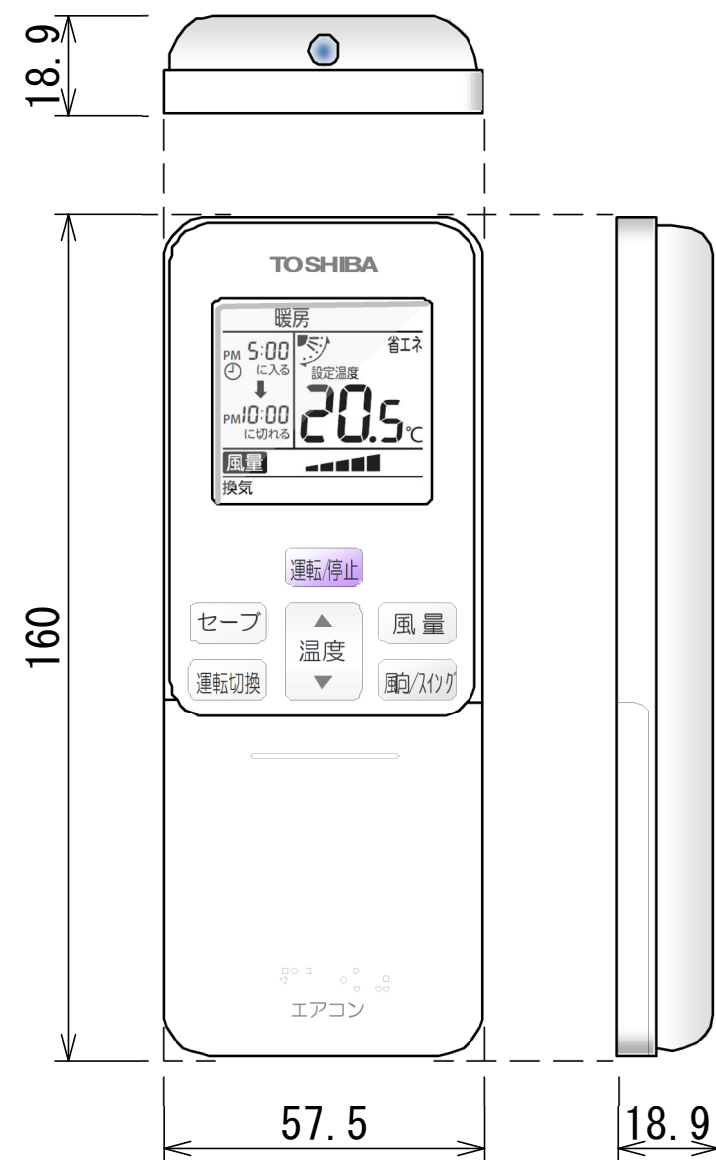




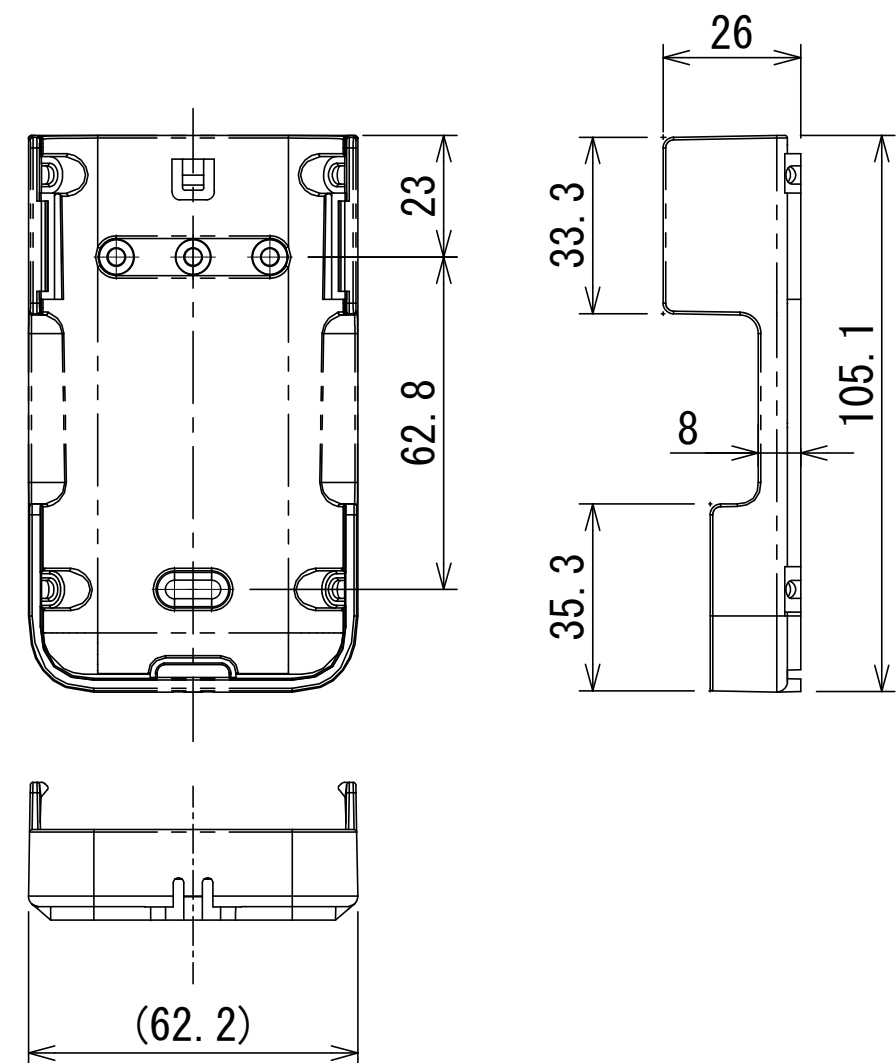
適 用 機 種		図 面 番 号		T25B1810-01		
AIK-RP403H	AIK-RP713H	品 名	東芝パッケージエアコン 配 線 図 (適用機種は左記)	尺 度	図 法	
AIK-RP453H	AIK-RP803H					
AIK-RP503H						
AIK-RP563H						
AIK-RP633H						
			東芝キヤリア株式会社			

T25B1810-8X

ワイヤレスリモコン寸法図



リモコンホルダー（付属）寸法図



リモコン単品形名	製品形名	本体色
WX-TA01GJ	RBC-ATX41	フルムーンホワイ

適 用 機 種		図 面 番 号		T29E1406-02			
RBC-ATX41		品 名	東芝パッケージエアコン用別売部品 外 形 図		尺 度	図 法	三 角 法
			ワイヤレスリモコンキット				
		東芝キャリア株式会社					



	A	B	C	D	P224用	P280用
液 側	35	18	12.7	9.5	-	
	34	14	9.5	9.5		-
ガス側	74	37	25.4	15.9		

適用機種		図面番号		T29E0501-01			
RBC-TWP101		品名	東芝パッケージエアコン用別売部品	尺度	<div></div>	図法	三角法
			外形図				
			分岐管				
		東芝キヤリア株式会社					





	A	B	C	D
液側	34	14	φ 9.5	φ 9.5
ガス側	44	21	φ 15.9	φ 15.9

適用機種		図面番号		T25F0102-0			
RBC-TWP50		品名	東芝ツインシステム エアコン用分岐管		尺度	図法	三角法
		東芝キヤリア株式会社					