

東芝パッケージエアコン
ワイヤレスリモコン

(空冷インバータヒートポンプ式壁掛形)

【グリーン購入法適合】

(50/60Hz)

冷房性能 (注1)	定格冷房標準能力		kW	25.0 < 4.6 ~ 28.0 >		
	顕 熱 比		-	0.74		
	定格冷房標準エネルギー消費効率		-	2.12 / 2.12		
	中間冷房標準能力		kW	11.3		
	中間冷房中温能力		kW	11.6		
	最小冷房中温能力		kW	6.3		
	定格暖房標準能力		kW	28.0 < 4.6 ~ 31.5 >		
	定格暖房標準エネルギー消費効率		-	3.04 / 3.04		
	中間暖房標準能力		kW	12.6		
	最小暖房標準能力		kW	7.0		
暖房性能 (注1)	最大暖房低温能力		kW	21.8		
	通 年 エ ネ ル ギ ー 消 費 効 率		(注5)			
	APF2015 (JIS B 8616:2015)		-	4.7 / 4.7		
	APF (JIS B 8616:2006)		-	4.2		
冷暖平均エネルギー消費効率		-	2.58 / 2.58			
電気特性 (注1)	電 源		(注2)	三相 200V 50/60 Hz		
	消費電力	冷房	定格冷房標準	kW	11.8 / 11.8	
			中間冷房標準	kW	2.64 / 2.64	
			中間冷房中温	kW	2.28 / 2.28	
			最小冷房中温	kW	0.830 / 0.830	
		暖房	定格暖房標準	kW	9.21 / 9.21	
			中間暖房標準	kW	2.44 / 2.44	
	暖房	最小暖房標準	kW	1.34 / 1.34		
		最大暖房低温	kW	10.8 / 10.8		
	運 転 電 流		(冷) (暖) (最大)	A	35.9 / 35.9 28.0 / 28.0 36.6 / 36.6	
	力 率		(冷) (暖)	%	95 / 95 95 / 95	
	始 動 電 流			A	- / -	
	室内ユニット (注3)	形 名		AIK-RP713H		
		外 装		グランホワイト(マンセル5PB9/1)		
外形寸法		高 さ	mm	320		
		幅	mm	1,050		
		奥 行	mm	250		
総 質 量		kg	13			
空 気 熱 交 換 器		フィンチューブ				
防 音 ・ 断 熱 材		軟質ポリエチレンフォーム 発泡スチロール				
送風装置		送 風 機		横流ファン		
		風 量	(注8) 急/強+/強/弱+/弱	m³/min	17.0 / 14.2 / 12.5 / 11.5 / 11.0	
電 動 機		kW	0.030			
エ ア フ ィ ル タ		室内ユニットに付属				
運 転 調 整 装 置		(注4)	ワイヤレスリモコンスイッチ			
ド レ ン ロ 径 (呼び径)		16(塩ビ管)				
騒音性能 (注3)	定格騒音(音響パワーレベル)		(注6)	dB(A)	60 / 56 / 53 / 52 / 49	
	急/強+/強/弱+/弱		(注7)	dB(A)	46 / 42 / 39 / 38 / 35	
	運転音(音圧レベル)		(注7)	dB(A)	46 / 42 / 39 / 38 / 35	
	急/強+/強/弱+/弱		(注7)	dB(A)	46 / 42 / 39 / 38 / 35	
電 熱 装 置		取付不可				

室外機 (注3)	形 名		ROA-AP2807HSZG		
	外 装		シルキーシェード(マンセル1Y8.5/0.5)		
	外形寸法	高 さ	mm	1,550	
		幅	mm	1,010	
		奥 行	mm	370	
	総 質 量		kg	141	
	圧 縮 機	形 式	全密閉形		
		圧縮機用電動機定格出力	kW	7.16	
	極 数		4		
	空 気 熱 交 換 器		フィンチューブ		
冷媒配管 (注3)	冷 媒 制 御		(冷) (暖)	電子制御弁 電子制御弁	
	送風装置	送 風 機	プロペラファン		
		標 準 風 量	m³/min	181.5	
		電 動 機	kW	0.200+0.200	
	高 圧 ス イ ッ チ		MPa	作動: 4.15 復帰: 3.20	
	低 圧 ス イ ッ チ		MPa	-	
	保 護 装 置		吐出温度センサー 過電流センサー 圧縮機サーモ		
	ケ ー ス ヒ ー タ		W	-	
	送風装置	定格騒音(音響パワーレベル)	(冷) (注6) (暖)	dB 78 80	
		運転音(音圧レベル)	(冷) (注7) (暖)	dB 61 63	
I P コード		IPX4			
法定冷凍トン		3.7			
設計 (注3)	設計圧力	高 圧 部	MPa	4.15	
		低 圧 部	MPa	2.21	
	冷 媒 ・ 出 荷 時 封 入 量		kg	R410A・5.90	
	冷 媒 追 加 不 要 の 最 大 実 長		m	30	
	冷 媒 追 加 量		g/m	主配管: 90 分岐配管: 45	
	冷媒配管	室外機・第1分岐管間	mm	ガス側: φ25.4 液側: φ12.7	
		第1分岐管・第2分岐管間	mm	ガス側: φ15.9 液側: φ9.5	
		第2分岐管・室内ユニット間	mm	ガス側: φ15.9 液側: φ9.5	
		最 大 実 長	m	100	
		最 大 落 差	m	室外機が上の場合 : 30 室外機が下の場合 : 30	
分 岐 配 管 最 大 長 さ		m	20		
分岐配管長さの最大差		m	6		
電源配線 (注3)	漏 電 遮 断 器		(注9)	50A、30mA 0.1sec以下	
	手元開閉器	開 閉 器 容 量	A	60	
		ヒ ュ ー ズ	A	50	
		配 線 用 遮 断 器	A	50	
	電源配線	線 径		電源線こう長(最大)	
		単線1.6mm		- / -	
		単線2.0mm		- / -	
		燃線3.5mm²		- / -	
		燃線5.5mm²		- / -	
		燃線8.0mm²		- / -	
燃線14.0mm²		33 / 33			
燃線22.0mm²		53 / 53			
燃線38.0mm²		91 / 91			
接続線 (注3)	室外機・室内ユニット間	75 m以下	単線1.6mm×3本		
		120m以下	別ケーブル 燃線3.5mm2×2本 燃線3.5mm2×1本		
	室内A・室内B間		(電源線) : 単線1.6mm×2本		
	室内B・室内C間		(信号線) : 燃線0.3mm2×2本		
室内C・室内D間					

(注1) 冷房・暖房性能および電気特性は、JIS B 8616:2015による温度条件、基準配管《配管相当長7.5m(P40~P63形は5m)、落差0m》のときの値です。

く) 内は能力範囲を示します。

(注2) 電源電圧は、変動があった場合でも±10%を超えないようにしてください。

(注3) 同一室内ユニットを4台使用し、表示は室内ユニット1台あたりの値を示します。

(注4) ワイヤレスリモコンスイッチは別売部品です。

(注5) 経済産業省告示213号「エアコンディショナーの性能の向上に関する製造事業者等の判断基準等」

(通称:省エネ法基準値)における通年エネルギー消費効率は、「APF (JIS B 8616:2006)」が適用されます。

(注6) 定格騒音(音響パワーレベル)は、JIS B 8616:2015に基づいた値です。

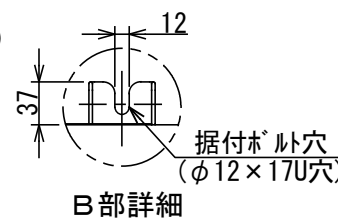
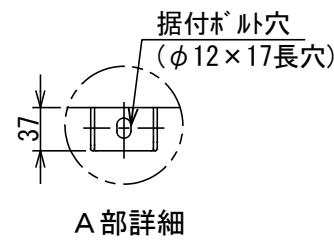
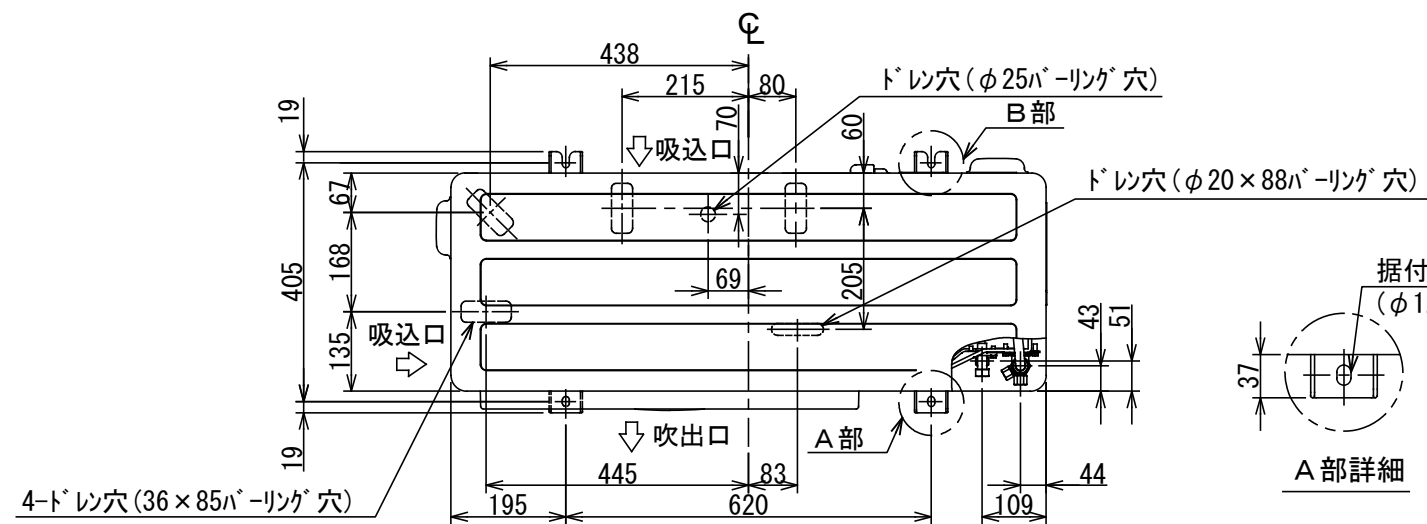
(注7) 運転音(音圧レベル)は、JIS B 8616:2006に基づいた値です。

(注8) 定格風量は「急」です。

(注9) 漏電遮断器が地絡保護専用の場合には手元開閉器+ヒューズ、または配線用遮断器を設けてください。漏電遮断器は、高調波対応品を使用してください。

T2518296ZG - 01

東芝キヤリア株式会社



	名 称	記 事
①	冷媒配管取出口 室内外接続線取出口	ノックアウト穴
②	電源取入穴	φ38ノックアウト穴

※	配管接続口径		接続配管径		寸法 A
	液側	ガス側	液側	ガス側	
AP224	φ9.5	φ19.1	φ9.5	φ25.4	721
AP280	φ12.7	φ19.1	φ12.7	φ25.4	716

室外機本体のボ-ルバル-の接続径はφ19.1と
なっていますので、付属の継手配管を使用して
工事を行ってください。

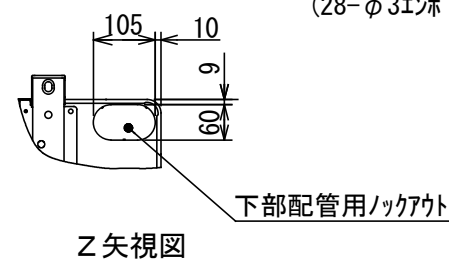
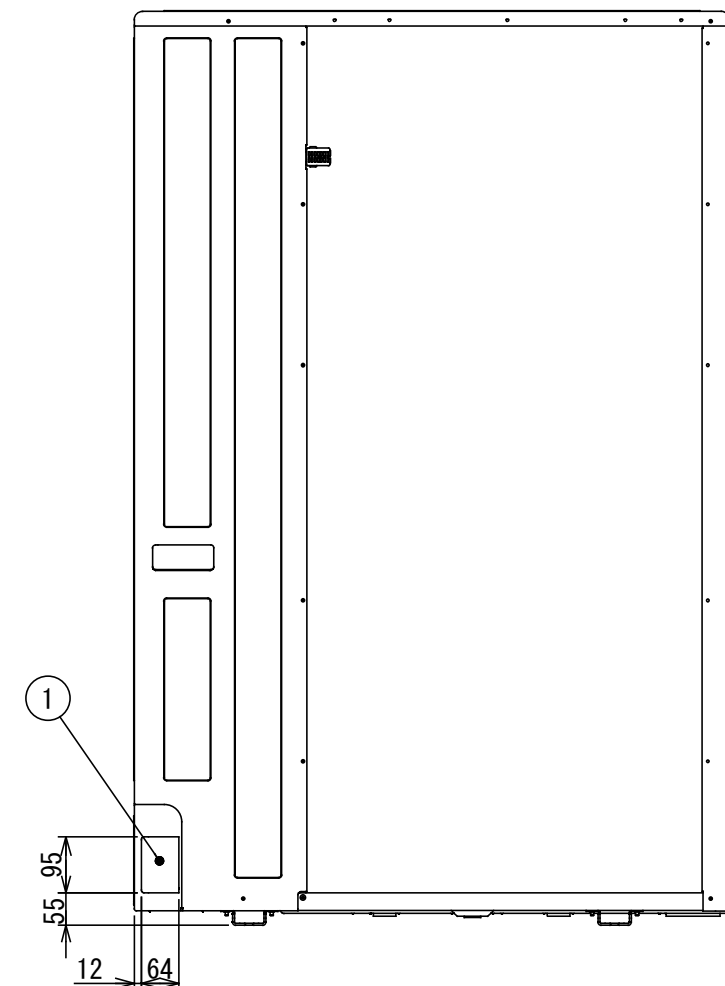
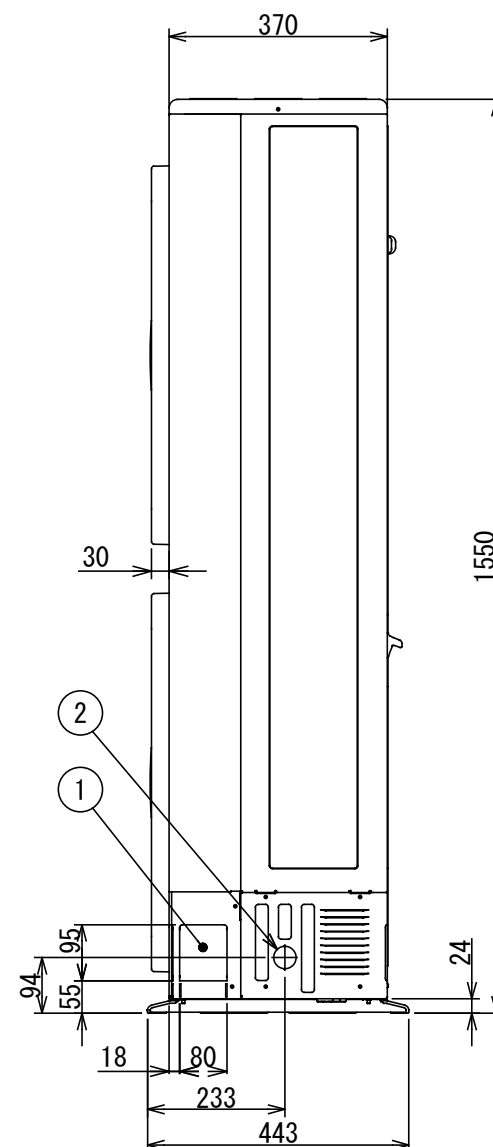
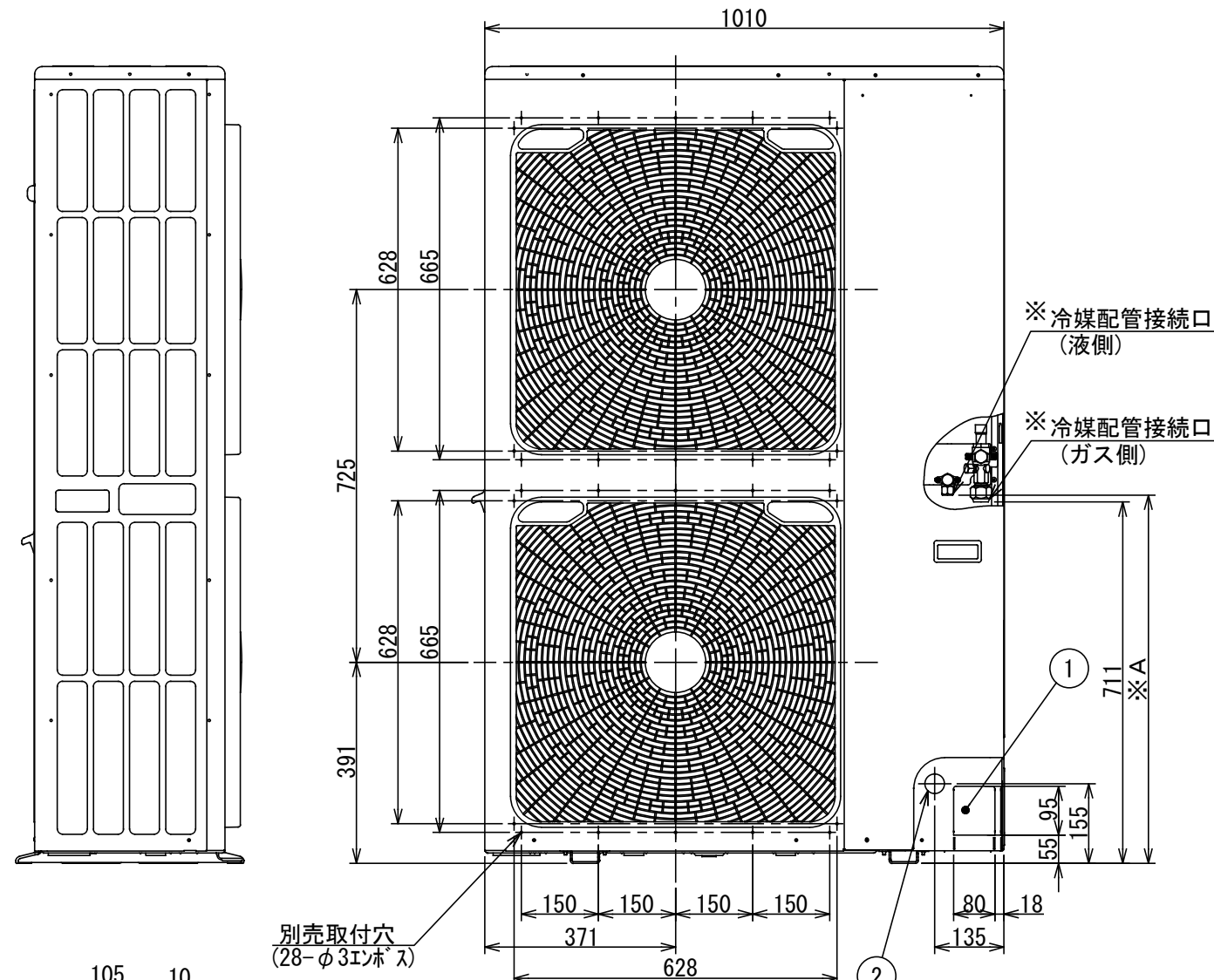
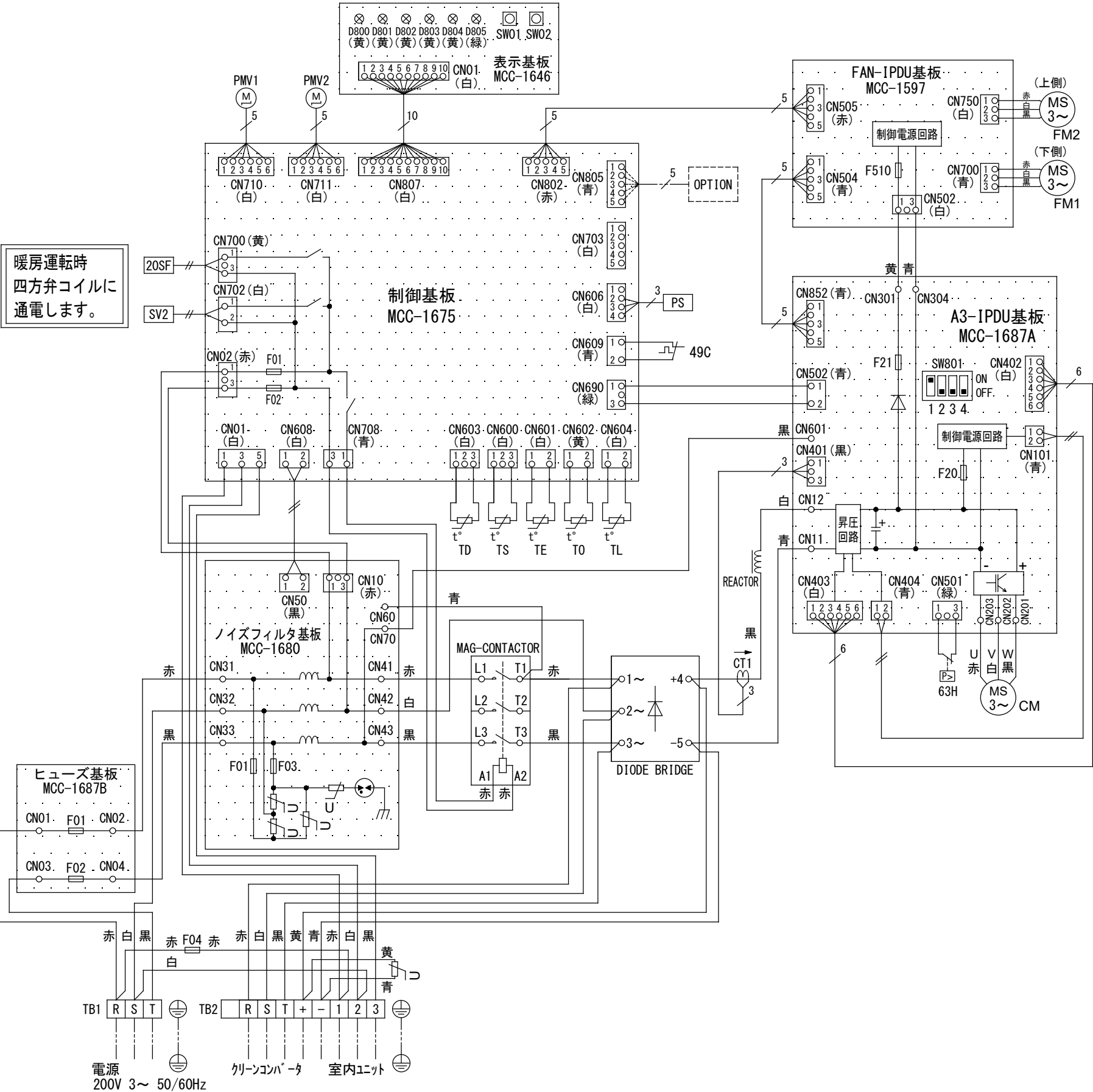


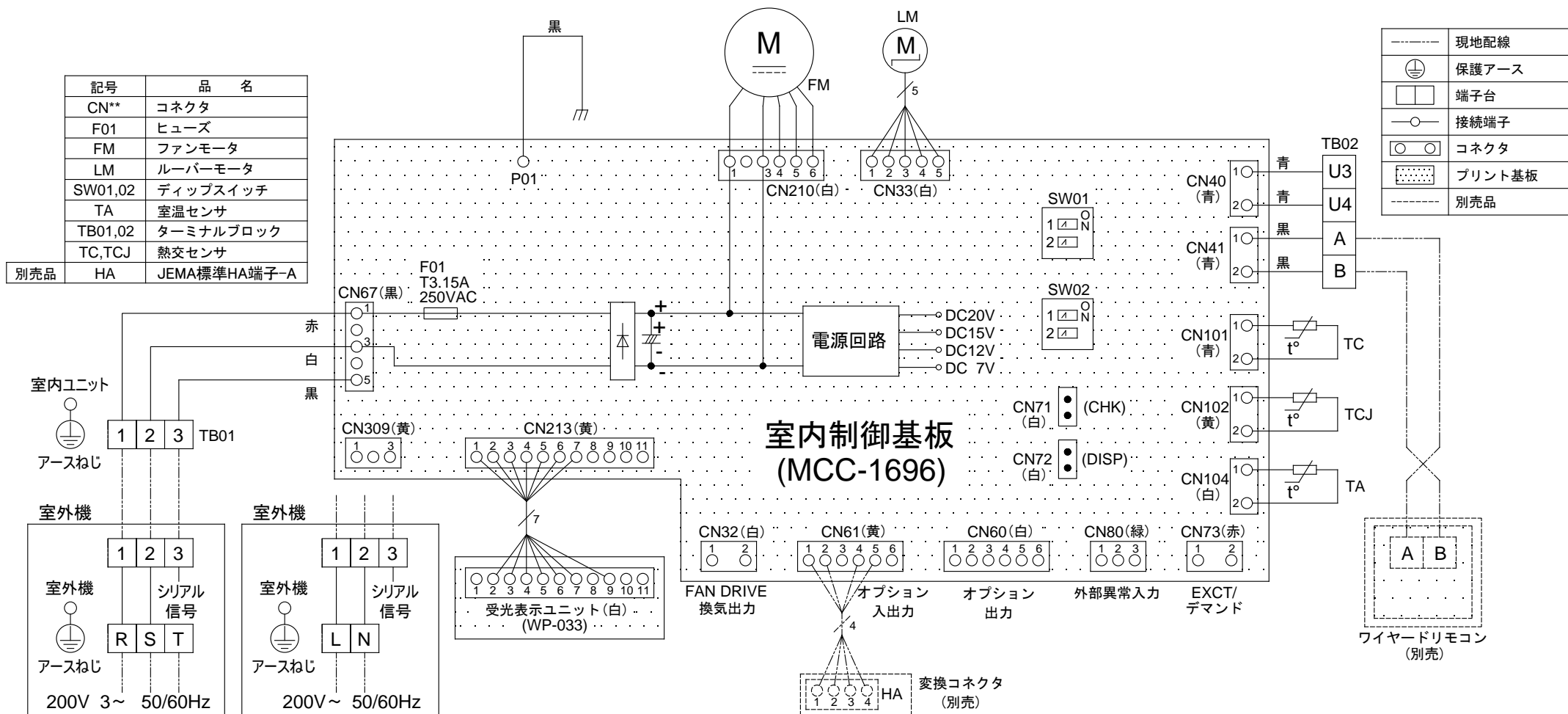
図 番	T26C1708-ROA-AP2807HSZG	02	図 法
		215	三角法
品 名	東芝パッケージエアコン 外 形 図	尺 度	単 位
			m m
形 名	ROA-AP2807HSZG	東芝キャリア株式会社	



記 号	品 名
20SF	四方弁コイル
49C	圧縮機バイメタルサーモ
63H	高圧スイッチ
CM	圧縮機
CT1	電流センサ
(MCC-1597)	ヒューズ(制御電源)
F510	T3.15A 250VAC
(MCC-1675)	ヒューズ(CDB)
F01, F02	T3.15A 250VAC
(MCC-1680)	ヒューズ(ノイズフィルタ)
F01, F03	T6.3A 250VAC
(MCC-1687A)	ヒューズ(制御電源)
F20	T3.15A 250VAC
(MCC-1687A)	ヒューズ(ファン)
F21	6.3A 650VDC
(MCC-1687B)	ヒューズ(メイン)
F01, F02	70A 250VAC
F04	ヒューズ(室内-室外渡り保護用)
	T25A 250VAC
FM1, FM2	ファンモータ
PS	圧力センサ(低圧)
REACTOR	リアクタ
PMV1, PMV2	電子制御弁コイル
SV2	二方弁コイル
TB1	端子台(電源)
TB2	端子台(室内-室外接続用)
TD	配管温度センサ(吐出)
TE	熱交センサ1
TL	熱交センサ2
T0	外気温度センサ
TS	配管温度センサ(吸込)

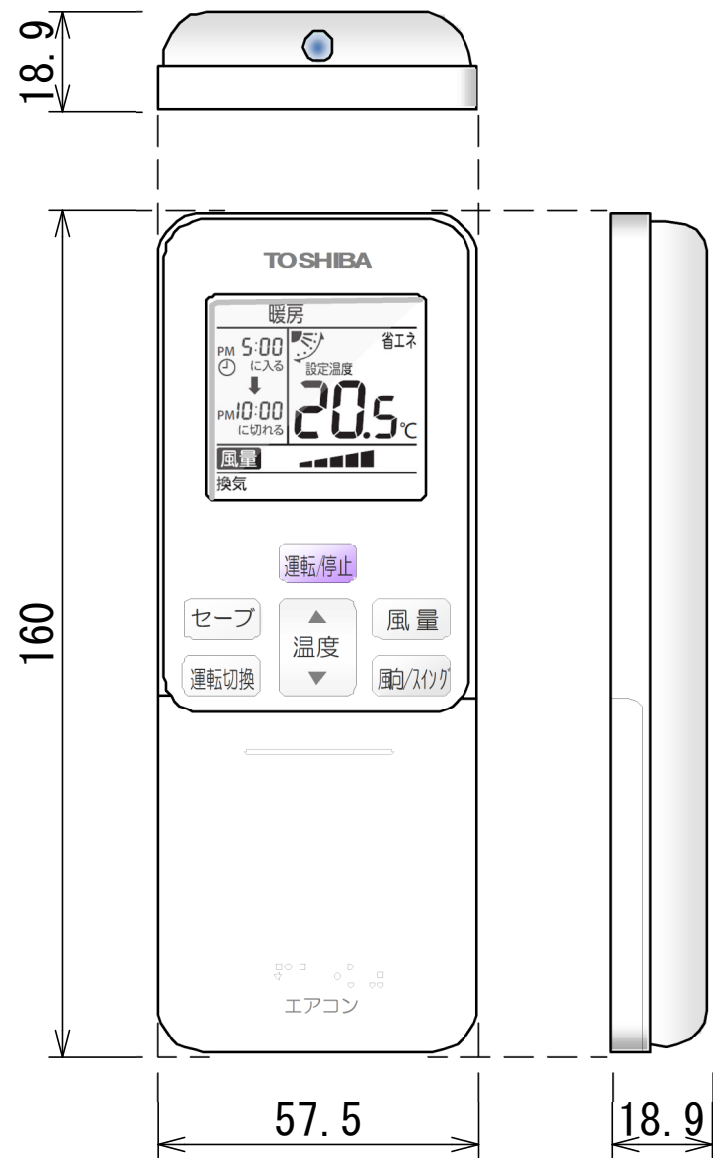
1. 二点鎖線は現地配線、破線は別売付属品を示します。
2. □ は端子台、—○— は接続端子、○はプリント
基板上のコネクタを示します。
3. ⊕ は保護アースを示します。
4. ... はプリント基板を示します。

図 番	T26D1710-ROA-AP2807HSZG	03	図 法
		215	
品 名	東芝パッケージエアコン 配 線 図	尺 度	単 位
形 名	ROA-AP2807HSZG	東芝キヤリア株式会社	

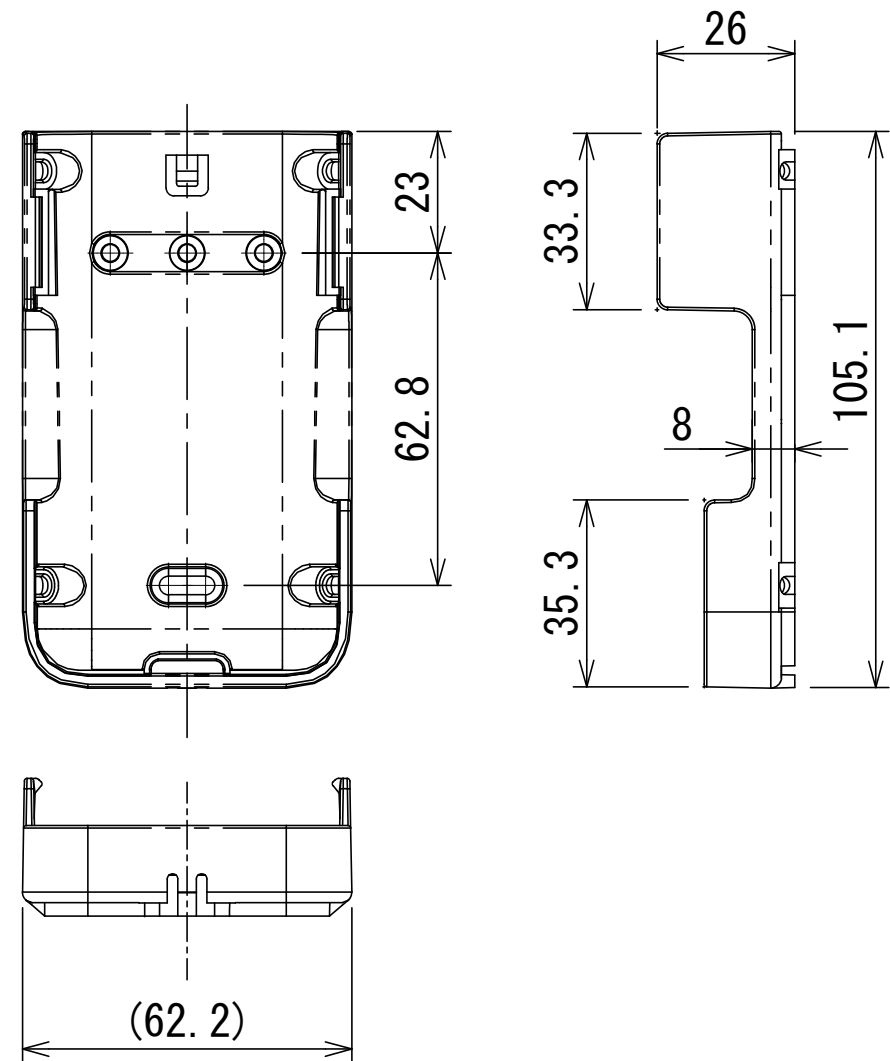


適 用 機 種		図 面 番 号		T25B1810-01			
AIK-RP403H	AIK-RP713H	品 名	東芝パッケージエアコン 配 線 図		尺 度	<div></div>	図 法
AIK-RP453H	AIK-RP803H						
AIK-RP503H			(適用機種は左記)				
AIK-RP563H							
AIK-RP633H							
		東芝キヤリア株式会社					

ワイヤレスリモコン寸法図



リモコンホルダー（付属）寸法図



リモコン単品形名	製品形名	本体色
WX-TA01GJ	RBC-ATX41	フルムーンホワイト

適 用 機 種		図 面 番 号		T29E1406-02			
RBC-ATX41		品 名	東芝パッケージエアコン用別売部品 外形図		尺 度	図 法	三 角 法
			ワイヤレスリモコンキット				
		東芝キャリア株式会社					



	A	B	C	D	P224用	P280用
液 側	35	18	12.7	9.5	-	
	34	14	9.5	9.5		-
ガス側	74	37	25.4	15.9		

適用機種		図面番号		T29E0501-01			
RBC-TWP101		品名	東芝パッケージエアコン用別売部品	尺度		図法	三角法
			外形図				
			分岐管				
		東芝キヤリア株式会社					



	A	B	C	D
液 側	34	14	φ 9.5	φ 9.5
ガス側	44	21	φ 15.9	φ 15.9

適用機種		図面番号		T25F0102-0			
RBC-TWP50		品名	東芝ツインシステム エアコン用分岐管		尺度	図法	三角法
東芝キヤリア株式会社							