

東芝パッケージエアコン
ワイヤレスリモコン

(空冷インバータヒートポンプ式天井カセット形1方向吹出しタイプ)

(50/60Hz)

冷房性能 (注1)	定格冷房標準能力		kW	5.6<1.8～6.3>		室 外 機	形 名		ROA-AP637HJZ		
	顕 熱 比		-	0.77			外 装		シルキーシェード(マンセル1Y8.5/0.5)		
	定格冷房標準エネルギー消費効率		-	3.35			外形寸法	高 さ	mm	714	
	中間冷房標準能力		kW	2.6				幅	mm	859	
	中間冷房中温能力		kW	-				奥 行	mm	309	
	最小冷房中温能力		kW	-			総 質 量		kg	49	
	定格暖房標準能力		kW	5.6<1.3～8.0>			圧 縮 機	形 式	全密閉形		
	定格暖房標準エネルギー消費効率		-	3.81				圧縮機用電動機定格出力	kW	1.50	
	中間暖房標準能力		kW	2.6			極 数		6		
	最小暖房標準能力		kW	1.5			空 気 熱 交 換 器		フィンドチューブ		
(注1)	最大暖房低温能力		kW	6.1			冷 媒 制 御	(冷)	電子制御弁		
						(暖)		電子制御弁			
通 年 エ ネ ル ギ ー 消 費 効 率		(注4)				送風装置	送 風 機	プロペラファン			
APF2015 (JIS B 8616:2015)		-	5.1 / 5.1				標 準 風 量	m³/min	50.0		
APF (JIS B 8616:2006)		-	5.0			電 動 機	kW	0.071			
冷 暖 平 均 エ ネ ル ギ ー 消 費 効 率		-	3.58 / 3.58			高 圧 ス イ ッ チ	MPa	-	-		
電 気 特 性 (注1)	電 源		(注2)	単相 200V 50/60 Hz			機	低 圧 ス イ ッ チ	MPa	-	-
	消 費 電 力	冷 房	定格冷房標準	kW	1.67 / 1.67			保 護 装 置	吐出温度センサー 過電流センサー 圧縮機サーモ		
			中間冷房標準	kW	0.479 / 0.479						
			中間冷房中温	kW	- / -						
			最小冷房中温	kW	- / -						
		定格暖房標準	kW	1.47 / 1.47							
	暖 房	中間暖房標準	kW	0.460 / 0.460		ケ ー ス ヒ ー タ		W	-		
		最小暖房標準	kW	0.320 / 0.320		定格騒音(音響パワーレベル)		(冷)	dB	64	
	運 転 電 流	(冷)	A	9.18 / 9.18		(注5)		(暖)	dB	64	
				8.08 / 8.08		運転音(音圧レベル)		(冷)	dB	49	
力 率	(冷)	%	91 / 91		(注6)	(暖)	dB	49			
			91 / 91		IPコード	IPX4					
始 動 電 流	A	- / -			法定冷凍トン		1.04				
室 内 ユ ニ ツ ト (注3)	形 名		AIU-RP633SH			冷 媒 配 管	設計圧力	高 圧 部	MPa	4.15	
	外 装		グレー (断熱材貼付溶融亜鉛メッキ鋼板)				低 圧 部	MPa	2.21		
	外形寸法	高 さ	mm	200			冷 媒 ・ 出 荷 時 封 入 量	kg	R410A・1.70		
		幅	mm	1,000			冷 媒 追 加 不 要 の 最 大 実 長	m	20		
		奥 行	mm	710			冷 媒 追 加 量	g/m	20		
	総 質 量		kg	21			漏 電 遮 断 器	(注8)	20A、30mA 0.1sec以下		
	空 気 熱 交 換 器		フィンドチューブ					手元開閉器	開 閉 器 容 量	A	20
	防 音 ・ 断 熱 材		難燃性ポリエチレンフォーム、発泡ポリスチレン						ヒ ュ ー ズ	A	20
	送風装置		送 風 機	(注7)	シロッコファン				配 線 用 遮 断 器	A	20
	ツ ー ト (注3)	送風装置	風 量	m³/min	18.5 / 17.0 / 15.5 / 13.5 / 13.0		電 源 配 線	線 径		電源線こう長(最大)	
電 動 機			kW	0.094		単線1.6mm		- / -			
エ ア フ ィ ル タ		天井パネルに付属			燃線2.0mm	18 / 18					
運 転 調 整 装 置		(注3)	ワイヤレスリモコンスイッチ			燃線3.5mm²		21 / 21			
ド レ ン 口 径 (呼び径)		25(塩ビ管)			燃線5.5mm²	32 / 32					
定格騒音(音響パワーレベル)		(注5)	dB(A)	59 / 57 / 55 / 53 / 51		燃線8.0mm²		- / -			
運転音(音圧レベル)		(注6)	dB(A)	44 / 42 / 40 / 38 / 36		燃線14.0mm²		- / -			
電 熱 装 置		取付不可			燃線22.0mm²	- / -					
天 形 名		RBC-US21PG(W)-1			燃線38.0mm²	- / -					
井 パ ネ ル (注3)		外 装		(W)：ムーンホワイト(マンセル2.5GY9.0/0.5)				連 絡 線	室外機・室内ユニット間	70 m以下	単線1.6mm×3本
	外形寸法	高 さ	mm	20							
		幅	mm	1,230							
		奥 行	mm	800							
総 質 量		kg	5.5								

(注1) 冷房・暖房性能および電気特性は、JIS B 8616：2015による温度条件、基準配管《配管相当長7.5m(P40～P63形は5m)、落差0m》のときの値です。
(注2) 電源電圧は、変動があった場合でも±10%を超えないようにしてください。

(注3) 天井パネル・ワイヤレスリモコンスイッチは別売部品です。

(注4) 経済産業省告示213号「エアコンディショナーの性能の向上に関する製造事業者等の判断基準等」
(通称：省エネ法基準値)における通年エネルギー消費効率は、「APF (JIS B 8616：2006)」が適用されます。

(注5) 定格騒音(音響パワーレベル)は、JIS B 8616：2015に基づいた値です。

(注6) 運転音(音圧レベル)は、JIS B 8616：2006に基づいた値です。

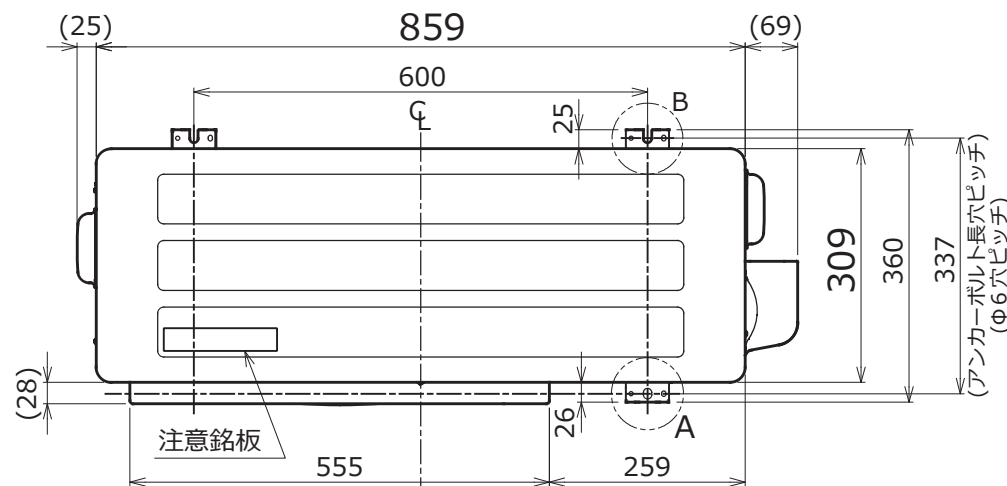
(注7) 定格風量は「急」です。

(注8) 漏電遮断器が地絡保護専用の場合には手元開閉器＋ヒューズ、または配線用遮断器を設けてください。漏電遮断器は、高調波対応品を使用してください。

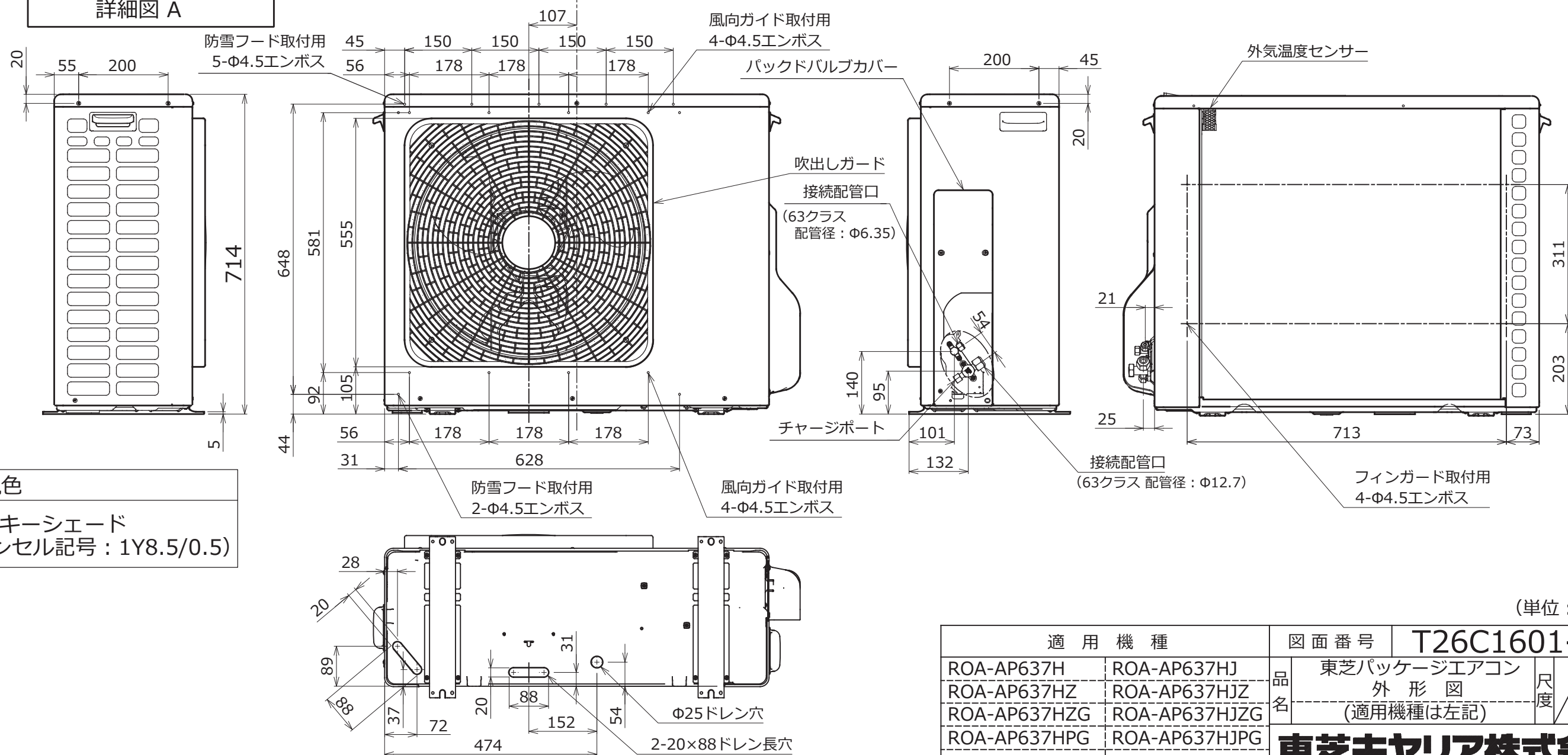
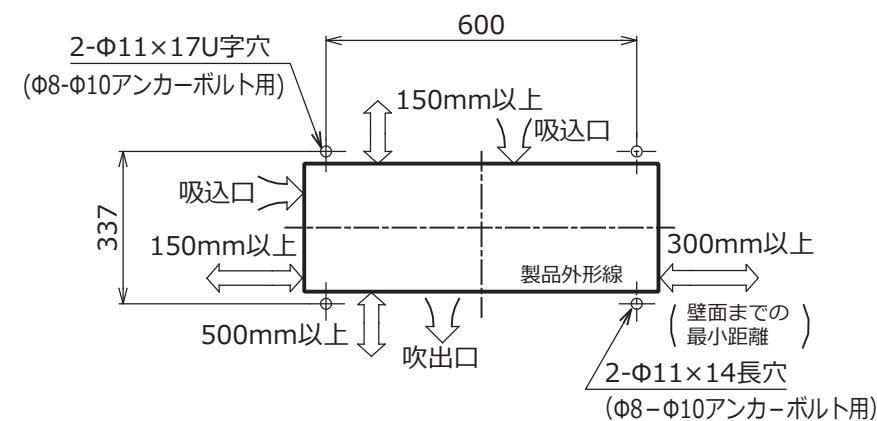


- 注) 1. 〇は端子板を示します。
2. 破線、一点鎖線は現地配線を示します。
3. 室外機、室内ユニットの内部配線は、各々の機種
の配線図を参照してください。
4. リモコン配線には極性がないので、室内ユニット
端子板A, Bへの接続は逆になってもかまいません。

図 番	T25G1701	03	図 法
		214	
品 名	東芝パッケージエアコン外部結線図 (ワイヤレスシングルタイプ)	尺 度	単 位
形 名	東芝キャリア株式会社		



アンカーボルト取付寸法



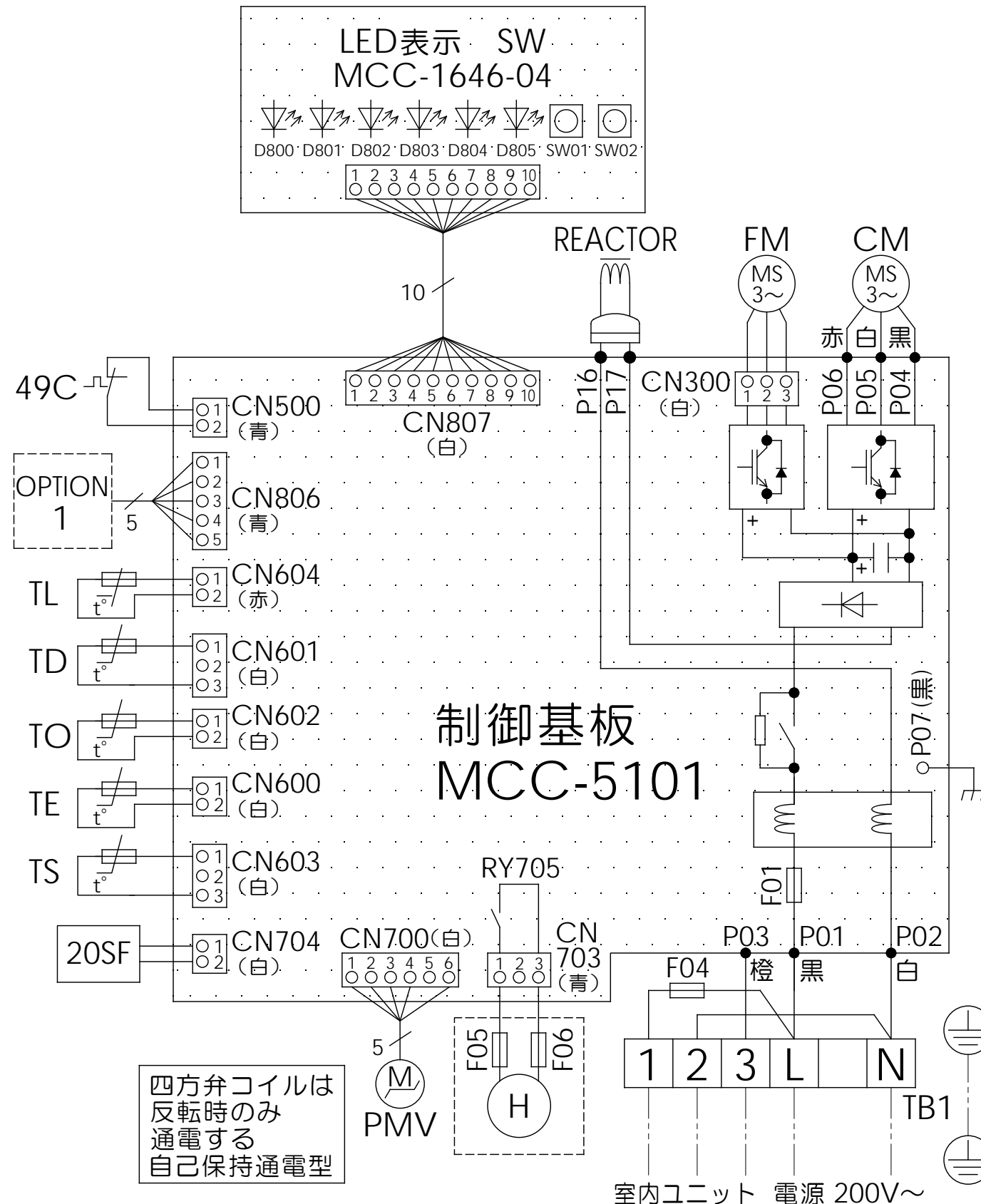
外観色

シルキーシェード
(マンセル記号：1Y8.5/0.5)

(単位：mm)

適 用 機 種		図 面 番 号		T26C1601-03			
ROA-AP637H	ROA-AP637HJ	品名	東芝パッケージエアコン 外形図 (適用機種は左記)	尺度	図法	三角法	
ROA-AP637HZ	ROA-AP637HJZ						
ROA-AP637HZG	ROA-AP637HJZG						
ROA-AP637HPG	ROA-AP637HJPG						
		東芝キャリア株式会社					

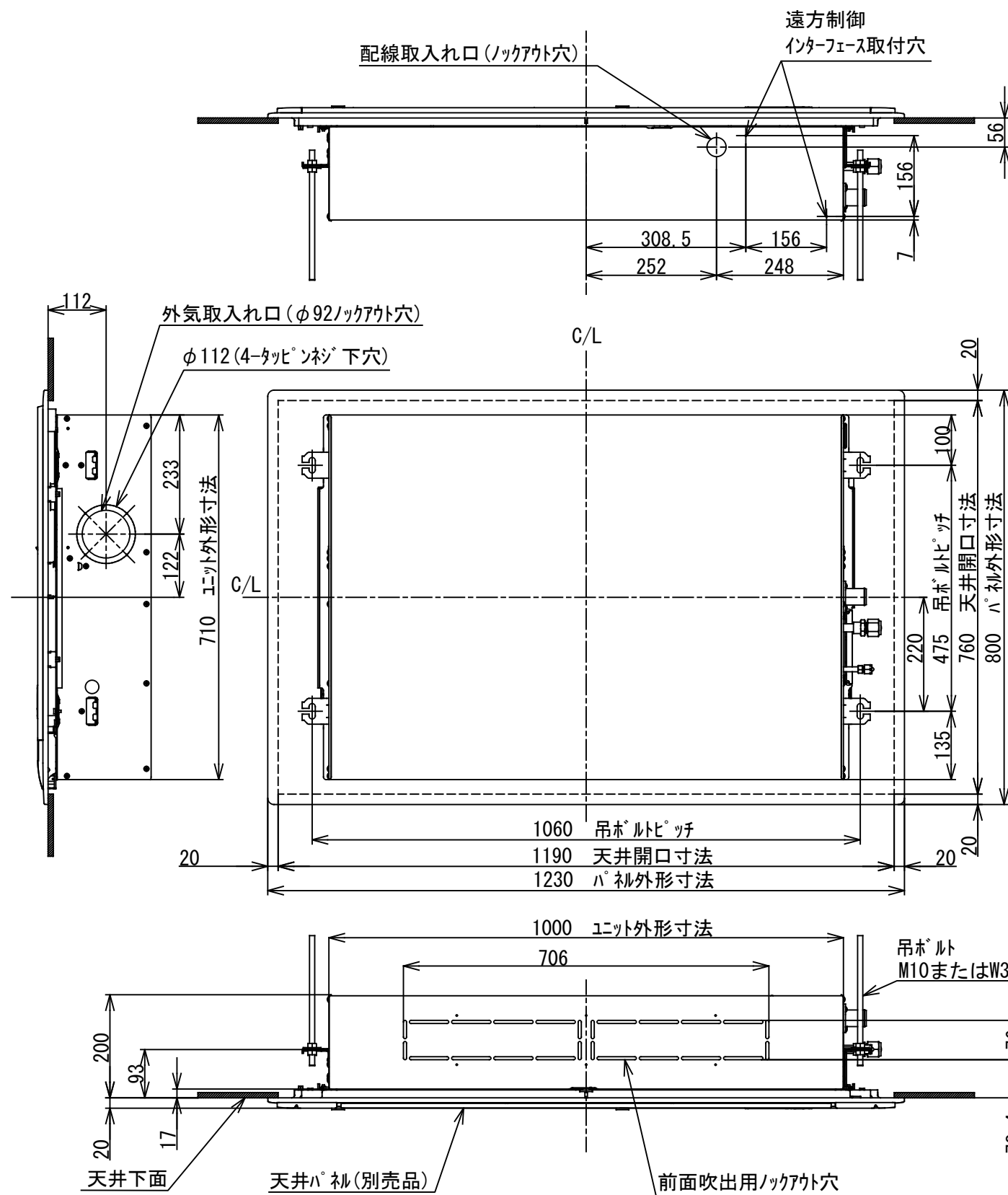
T26C1601-8Z



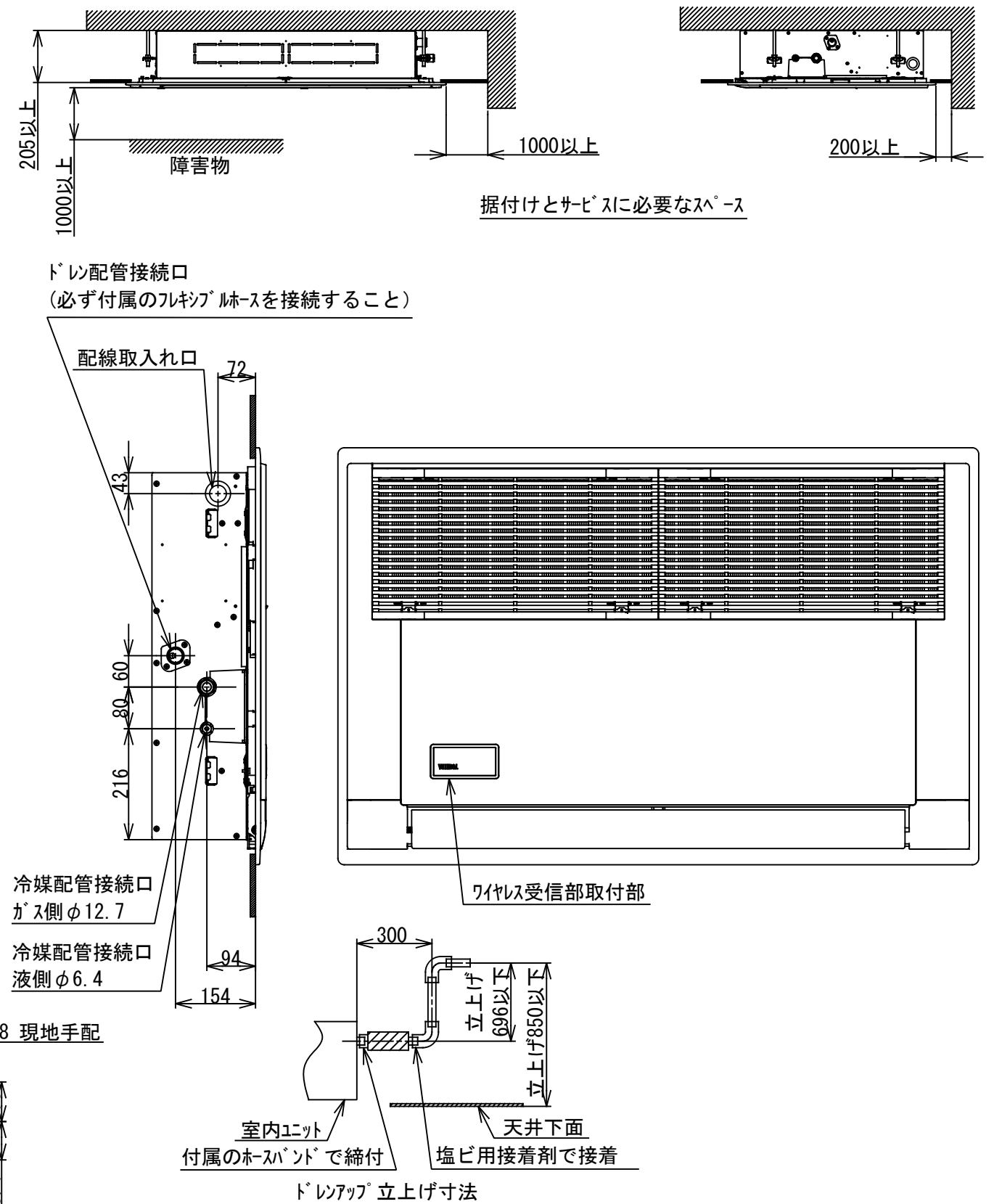
記号	品 名
49C	圧縮機 バイメタルサーモ
20SF	四方弁コイル
CM	圧縮機
FM	ファンモータ
F01	FUSE (メイン電源用) T25A AC250V~
F04	FUSE (室内-室外 渡り保護用) T10A AC250V~
F05 F06	FUSE (別売底板 凍結防止ヒータ用) T3.15A AC250V~
REACTOR	リアクタ
OPTION1	外部入力
PMV	電子制御弁コイル
TD	配管温度センサ (吐出)
TE	熱交センサ1
TL	熱交センサ2
TO	外気温度センサ
TS	配管温度センサ (吸込)
TB1	端子台
SW	LED表示

1. 二点鎖線は現地配線、破線は別売付属品を示します。
2. □ は端子台、—○— は接続端子、□□ はプリント基板のコネクタを示します。
3. ⊕ は保護アースを示します。
4. はプリント基板を示します。

適 用 機 種		図 面 番 号		T 2 6 D 1 6 0 2 - 0 2		
ROA-AP637HJ	ROA-AP807HJ	品 名	東芝パッケージエアコン 配 線 図 (適用機種は左記)	尺 度	図 法	三 角 法
ROA-AP637HJZ	ROA-AP807HJZ					
ROA-AP637HJZG	ROA-AP807HJZG					
ROA-AP637HJPG	ROA-AP807HJPG					
東芝キャリア株式会社						



注) 1. 装置銘板の貼付位置
 室内ユニット本体: 電気部品箱カバー表面
 天井パネル: 吸込口内



図番	T25A1822-AIU-RP633SH	02	図法
品名	東芝パッケージエアコン外形図 (天井カセット形 1方向吹出しタイプ)	214	三角法
形名	AIU-RP633SH	尺 度	単 位
		m	m
東芝キャリア株式会社			

-----	現地配線
⊕	保護アース
□	端子台
○	接続端子
○ ○	コネクタ
□	プリント基板
-----	別売品

記 号	品 名
CN* *	コネクタ
DM	ドレンポンプモータ
F01	ヒューズ
FM	送風用電動機
FS	フロートスイッチ
LM	ルーバーモータ
SW501	ディップスイッチ
TA	室温センサ
TB01,02	ターミナルブロック
TC,TCJ	熱交センサ
HA	JEMA標準HA端子-A
RY01	リレー
SW1,2,3	切替スイッチ
TB1	ターミナルブロック

別
売
品

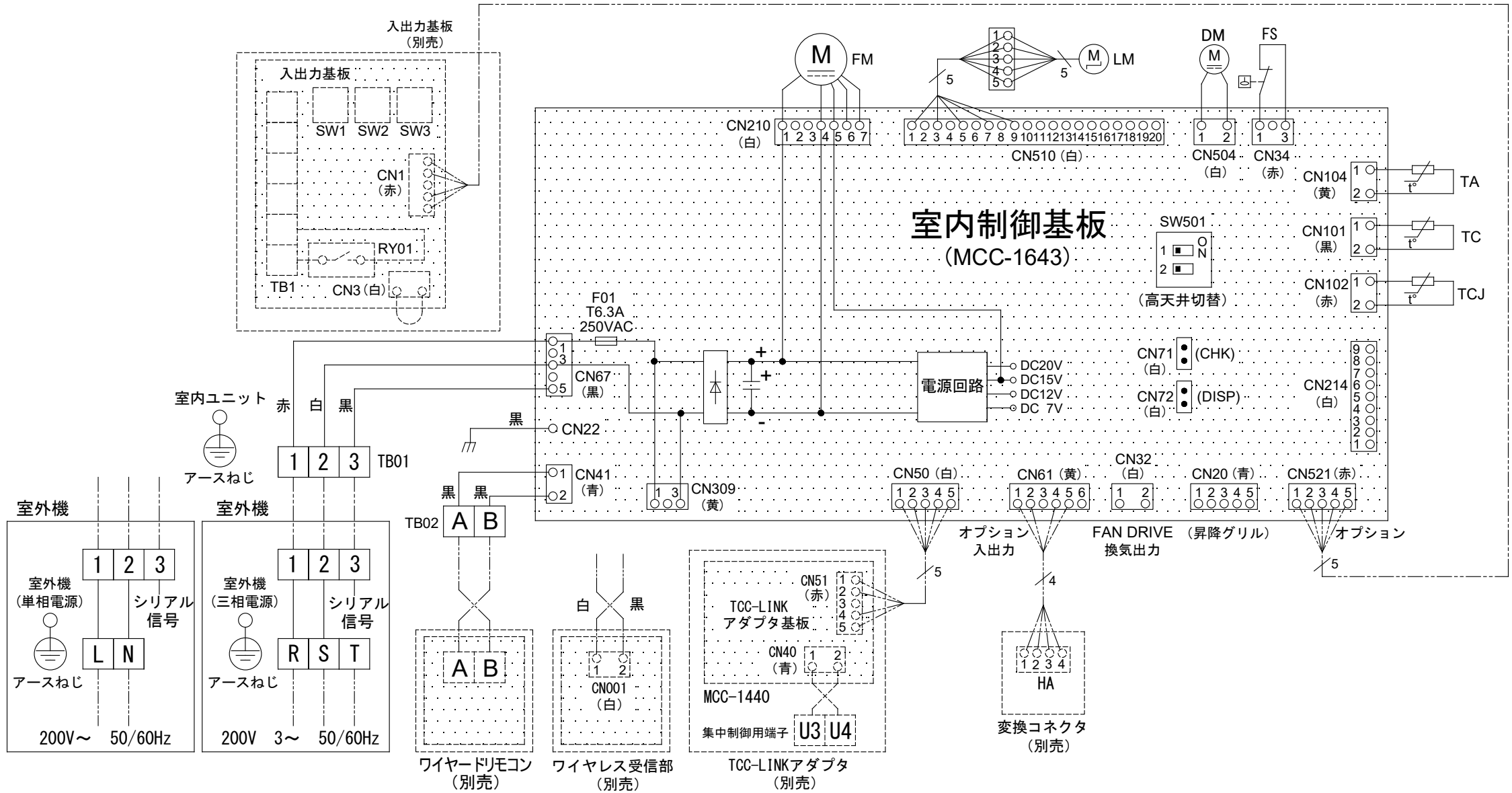


図 番	T25B1808-AIU-RP633SH	02	図 法
品 名	東芝パッケージエアコン配線図 (天井カセット形 1方向吹出しタイプ)	214	尺 度 単 位
形 名	AIU-RP633SH	東芝キャリア株式会社	

ワイヤレスリモコン寸法図



リモコンホルダー（付属）寸法図



リモコン単品形名	製品形名	本体色
WX-TA01GJ	RBC-ATX41	フルムーンホワイ

適 用 機 種		図 面 番 号		T29E1406-02			
RBC-ATX41		品 名	東芝パッケージエアコン用別売部品 外形図		尺 度	図 法	三 角 法
			ワイヤレスリモコンキット				
		東芝キャリア株式会社					