

東芝パッケージエアコン (空冷インバータヒートポンプ式天井カセット形1方向吹出しタイプ)

(50/60Hz)

冷房性能 (注1)	定格冷房標準能力		kW	5.6<1.8～6.3>		
	顕熱比		-	0.77		
	定格冷房標準エネルギー消費効率		-	3.35		
	中間冷房標準能力		kW	2.6		
	中間冷房中温能力		kW	-		
	最小冷房中温能力		kW	-		
	定格暖房標準能力		kW	5.6<1.3～8.0>		
	定格暖房標準エネルギー消費効率		-	3.81		
	中間暖房標準能力		kW	2.6		
	最小暖房標準能力		kW	1.5		
暖房性能 (注1)	最大暖房低温能力		kW	6.1		
	通年エネルギー消費効率		(注4)			
	APF2015 (JIS B 8616:2015)		-	5.1 / 5.1		
	APF (JIS B 8616:2006)		-	5.0		
	冷暖平均エネルギー消費効率		-	3.58 / 3.58		
	電源		(注2)	三相 200V 50/60 Hz		
	消費電力	冷房	定格冷房標準	kW	1.67 / 1.67	
			中間冷房標準	kW	0.479 / 0.479	
			中間冷房中温	kW	- / -	
			最小冷房中温	kW	- / -	
消費電力	暖房	定格暖房標準	kW	1.47 / 1.47		
		中間暖房標準	kW	0.460 / 0.460		
		最小暖房標準	kW	0.320 / 0.320		
		最大暖房低温	kW	2.42 / 2.42		
電気特性 (注1)	運転電流		(冷) (暖) (最大)	A	5.30 / 5.30 4.66 / 4.66 8.30 / 8.30	
	力率		(冷) (暖)	%	91 / 91 91 / 91	
	始動電流		A	- / -		
	形名		AIU-RP633SH			
	外装		グレー (断熱材貼付溶融亜鉛メッキ鋼板)			
	外形寸法	高さ	mm	200		
		幅	mm	1,000		
		奥行	mm	710		
	総質量		kg	21		
	空気熱交換器		フィンドチューブ			
防音・断熱材		難燃性ポリエチレンフォーム、発泡ポリスチレン シロッコファン				
室内ユニット (注3)	送風装置	送風機		(注7) m³/min		
		風量				
	急/強+/強/弱+/弱		18.5 / 17.0 / 15.5 / 13.5 / 13.0			
	電動機		kW	0.094		
	エアフィルタ		天井パネルに付属			
	運転調整装置		(注3)	リモコンスイッチ		
	ドレン口径 (呼び径)		25 (塩ビ管)			
	定格騒音 (音響パワーレベル)		(注5) dB(A)	59 / 57 / 55 / 53 / 51		
	運転音 (音圧レベル)		(注6) dB(A)	44 / 42 / 40 / 38 / 36		
	電熱装置		取付不可			
天井パネル (注3)	形名		RBC-US21PG(W)-1			
	外装		(W) ムーンホワイト (マンセル2.5GY9.0/0.5)			
	外形寸法	高さ	mm	20		
		幅	mm	1,230		
		奥行	mm	800		
	総質量		kg	5.5		
	形名		ROA-AP637HZG			
	外装		シルキーシェード (マンセル1Y8.5/0.5)			
	外形寸法	高さ	mm	714		
		幅	mm	859		
奥行		mm	309			
室外機 (注3)	総質量		kg	49		
	形式		全密閉形			
	圧縮機	圧縮機用電動機定格出力		kW	1.50	
		極数		6		
	空気熱交換器		フィンドチューブ			
	冷媒制御		(冷) (暖)	電子制御弁 電子制御弁		
	送風装置	送風機		プロペラファン		
		標準風量	m³/min	50.0		
		電動機		kW	0.071	
	高圧スイッチ		MPa	- -		
低圧スイッチ		MPa	- -			
保護装置		吐出温度センサー 過電流センサー 圧縮機サーモ				
ケースヒータ		W	-			
定格騒音 (音響パワーレベル)		(注5) (冷) dB	64			
		(暖) dB	64			
運転音 (音圧レベル)		(注6) (冷) dB	49			
		(暖) dB	49			
IPコード		IPX4				
法定冷凍トン		1.04				
設計圧力		高圧部	MPa	4.15		
		低圧部	MPa	2.21		
冷媒・出荷時封入量		kg	R410A・1.70			
冷媒追加不要の最大実長		m	20			
冷媒追加量		g/m	20			
冷媒配管 (注3)	室外機・室内ユニット間		mm	ガス側: φ12.7 液側: φ6.4		
	最大実長		m	30		
	最大落差		m	室外機が上の場合: 30 室外機が下の場合: 30		
	漏電遮断器		(注8)	15A、30mA 0.1sec以下		
	手元開閉器	開閉器容量		A	15	
		ヒューズ		A	15	
配線用遮断器		A	15			
電源配線 (注3)	線径		電源線こう長 (最大)			
			単線1.6mm		21 / 21	
			単線2.0mm		33 / 33	
			燃線3.5mm²		37 / 37	
			燃線5.5mm²		58 / 58	
			燃線8.0mm²		- / -	
			燃線14.0mm²		- / -	
			燃線22.0mm²		- / -	
			燃線38.0mm²		- / -	
	室外機・室内ユニット間	70 m以下	単線1.6mm×3本			
リモコンコード		(500mまで)	VCTF0.5-2.0mm2 2芯 など			

(注1) 冷房・暖房性能および電気特性は、JIS B 8616:2015による温度条件、基準配管《配管相当長7.5m(P40~P63形は5m)、落差0m》のときの値です。
く) 内は能力範囲を示します。

(注2) 電源電圧は、変動があった場合でも±10%を超えないようにしてください。

(注3) 天井パネル・リモコンスイッチは別売部品です。
リモコンコード配線長は『リモコン外形図』を参照してください。

(注4) 経済産業省告示213号「エアコンディショナーの性能の向上に関する製造事業者等の判断基準等」
(通称:省エネ法基準値)における通年エネルギー消費効率は、「APF (JIS B 8616:2006)」が適用されます。

(注5) 定格騒音 (音響パワーレベル) は、JIS B 8616:2015 に基づいた値です。

(注6) 運転音 (音圧レベル) は、JIS B 8616:2006 に基づいた値です。

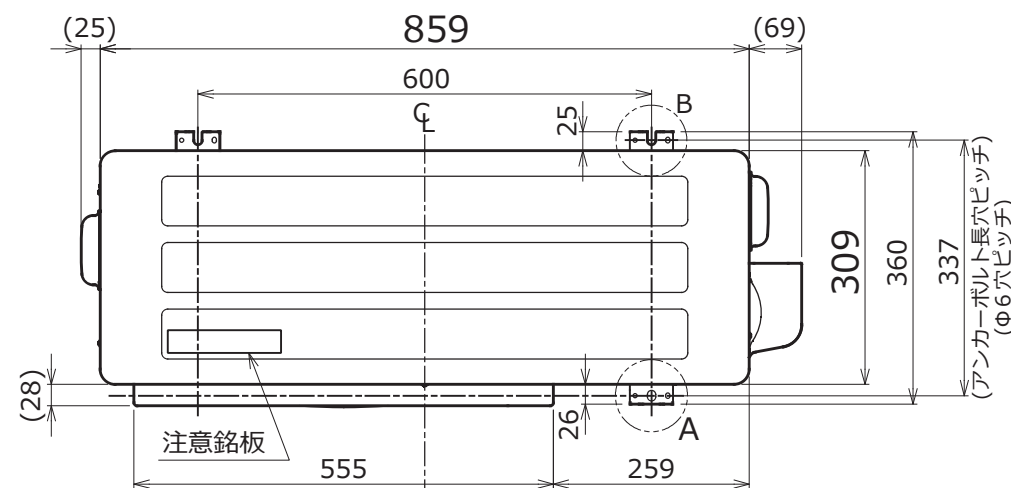
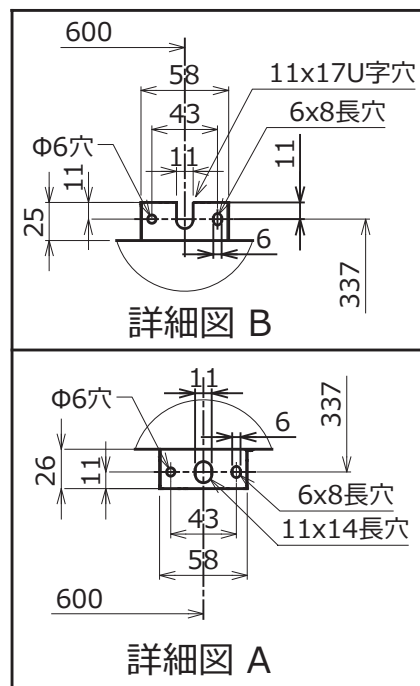
(注7) 定格風量は「急」です。

(注8) 漏電遮断器が地絡保護専用の場合には手元開閉器+ヒューズ、または配線用遮断器を設けてください。漏電遮断器は、高調波対応品を使用してください。

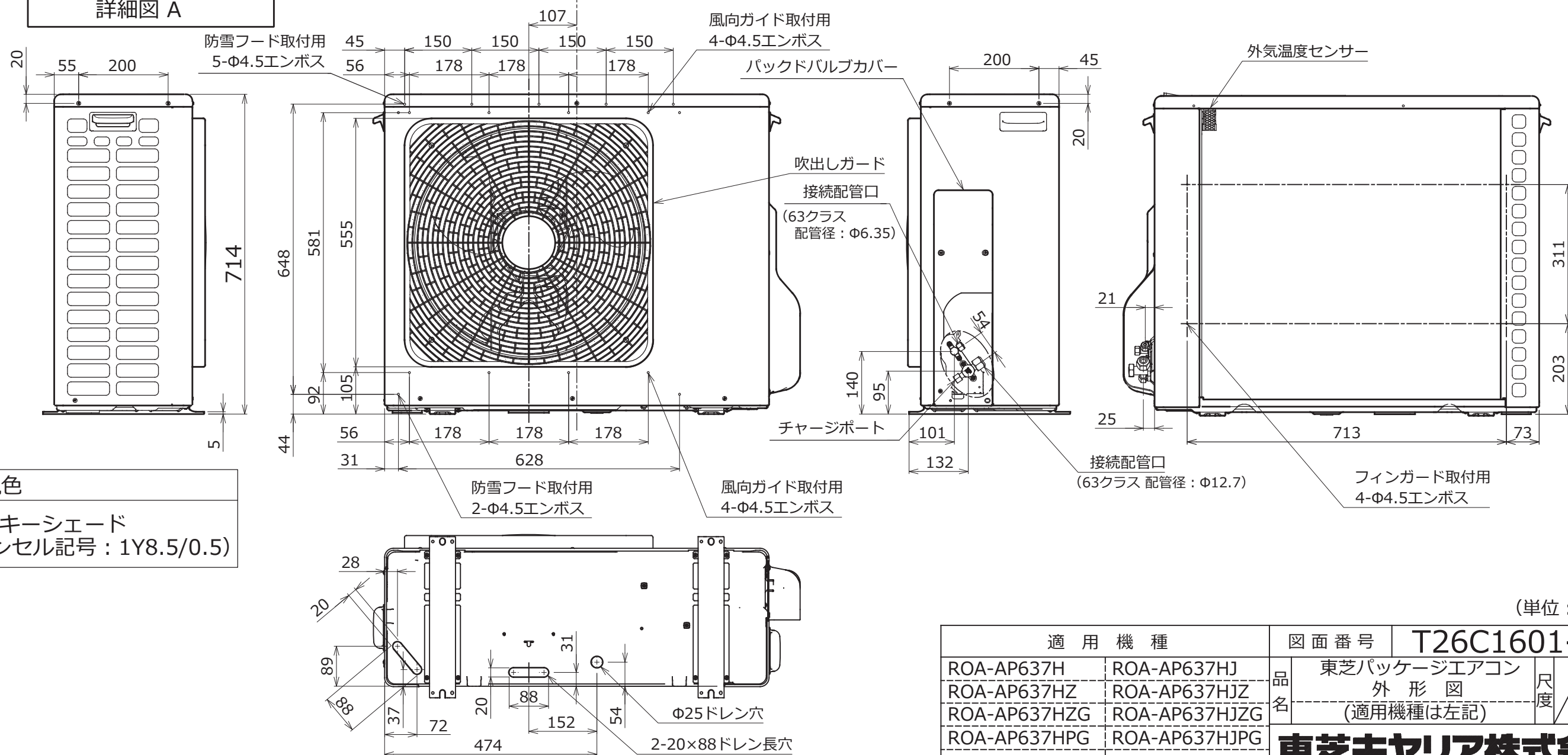
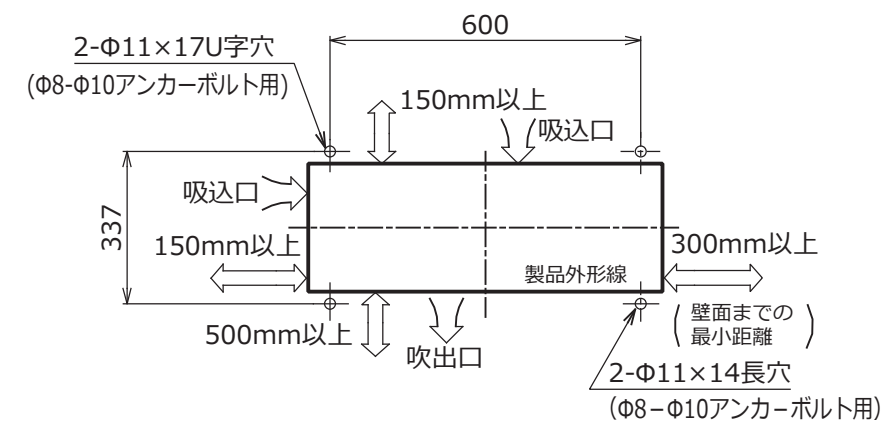


- 注) 1. 〇は端子板を示します。
2. 破線、一点鎖線は現地配線を示します。
3. 室外機、室内ユニットの内部配線は、各々の機種
の配線図を参照してください。
4. リモコン配線には極性がないので、室内ユニット
端子板A, Bへの接続は逆になってもかまいません。

図 番	T25G1502	04	図 法
		214	
品 名	東芝パッケージエアコン外部結線図 (ワイヤードシングルタイプ)	尺 度	単 位
形 名	東芝キャリア株式会社		



アンカーボルト取付寸法



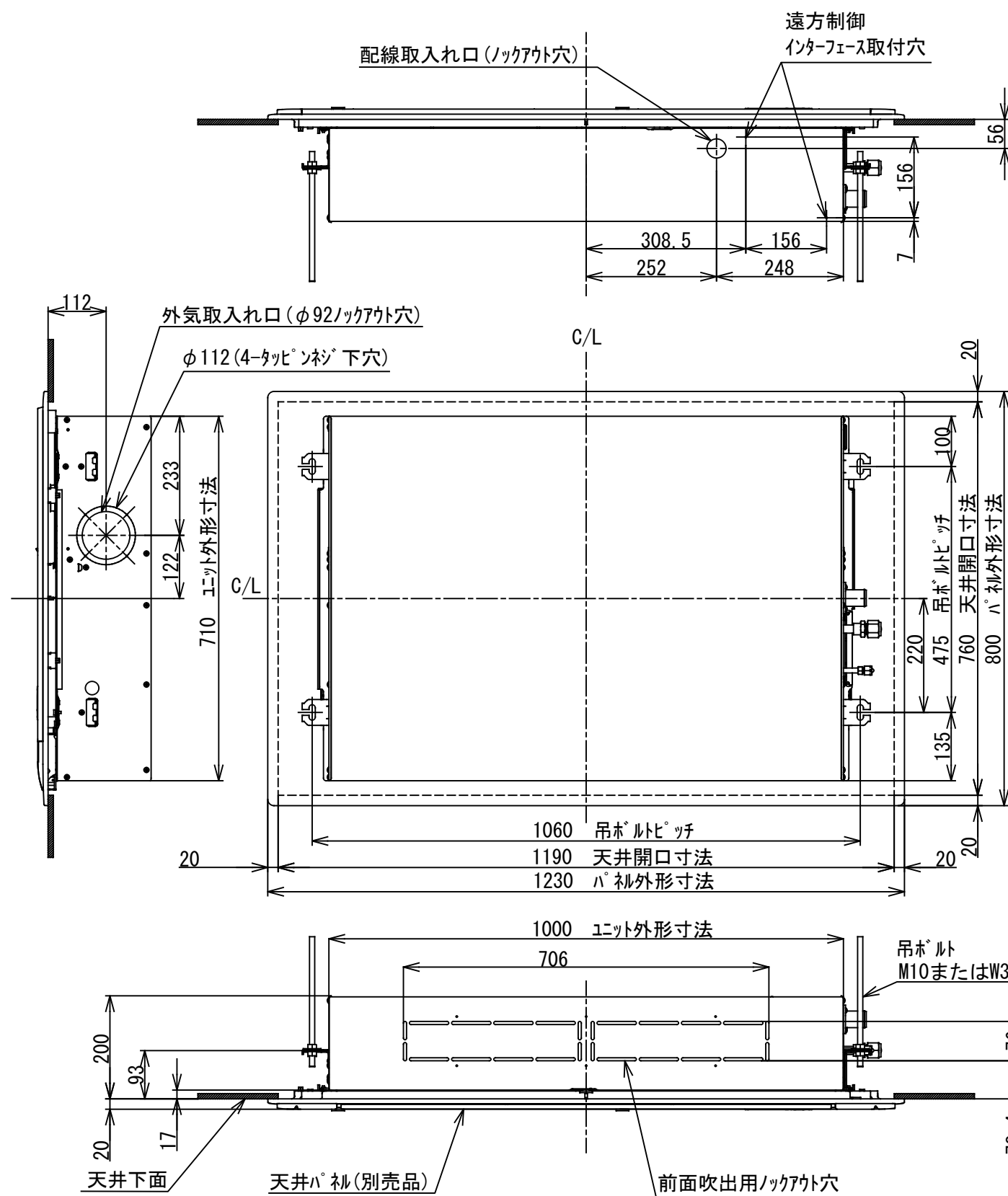
外観色

シルキーシェード
(マンセル記号：1Y8.5/0.5)

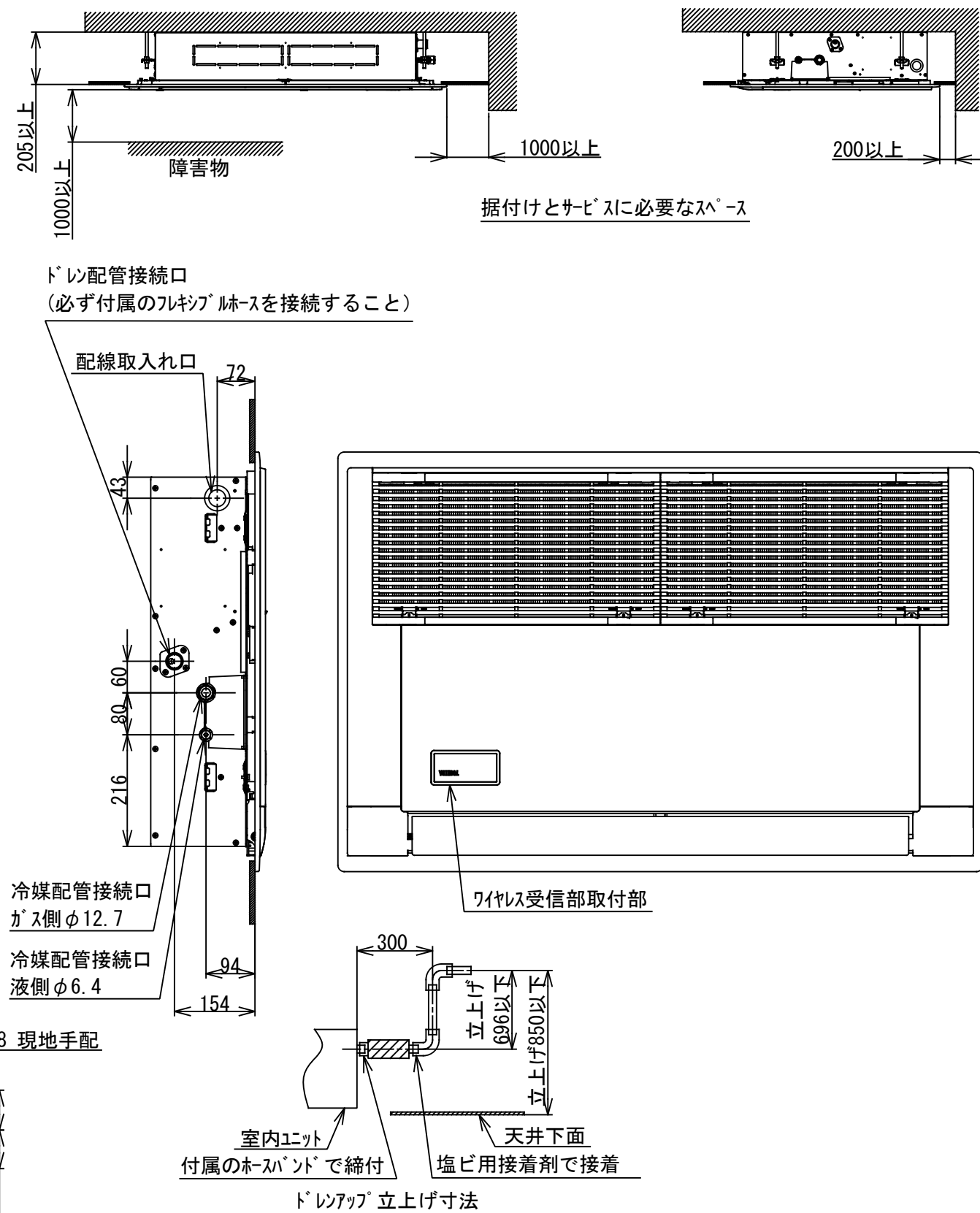
(単位：mm)

適 用 機 種		図 面 番 号		T26C1601-03			
ROA-AP637H	ROA-AP637HJ	品 名	東芝パッケージエアコン 外 形 図 (適用機種は左記)	尺 度	図 法	三 角 法	
ROA-AP637HZ	ROA-AP637HJZ						
ROA-AP637HZG	ROA-AP637HJZG						
ROA-AP637HPG	ROA-AP637HJPG						
東芝キヤリア株式会社							

T26C1601-8Z



注) 1. 装置銘板の貼付位置
 室内ユニット本体: 電気部品箱カバー表面
 天井パネル: 吸込口内



図番	T25A1822-AIU-RP633SH	02	図法
品名	東芝パッケージエアコン外形図 (天井カセット形 1方向吹出しタイプ)	214	三角法
形名	AIU-RP633SH	尺 度	単 位
			m m
	東芝キャリア株式会社		

-----	現地配線
⊕	保護アース
□	端子台
○	接続端子
○ ○	コネクタ
.....	プリント基板
-----	別売品

記 号	品 名
CN* *	コネクタ
DM	ドレンポンプモータ
F01	ヒューズ
FM	送風用電動機
FS	フロートスイッチ
LM	ルーバーマータ
SW501	ディップスイッチ
TA	室温センサ
TB01,02	ターミナルブロック
TC,TCJ	熱交センサ
HA	JEMA標準HA端子-A
RY01	リレー
SW1,2,3	切替スイッチ
TB1	ターミナルブロック

別
売
品

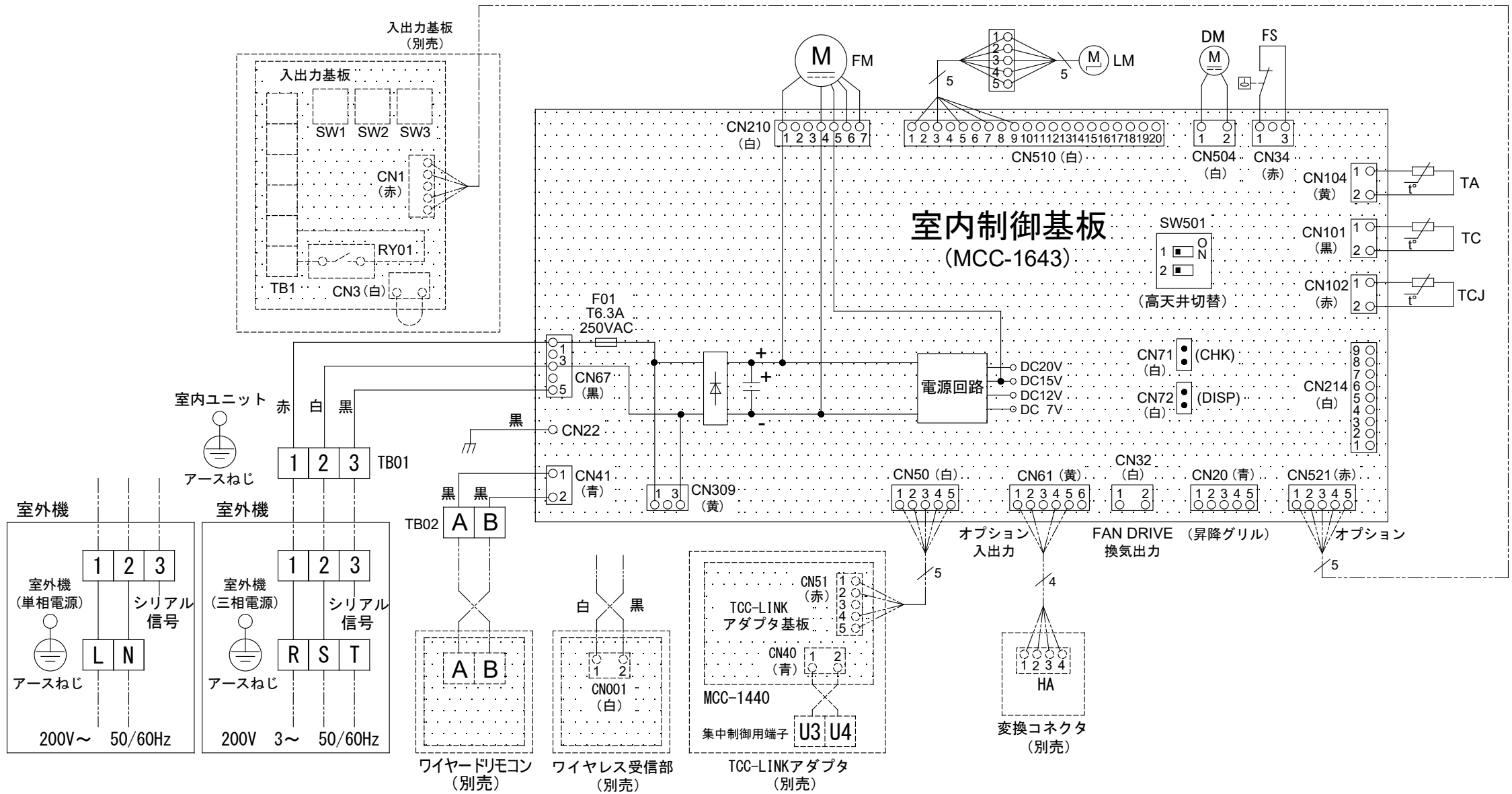


図 番	T25B1808-AIU-RP633SH	02	図 法
品 名	東芝パッケージエアコン配線図 (天井カセット形 1方向吹出しタイプ)	尺 度	単 位
形 名	AIU-RP633SH	東芝キャリア株式会社	

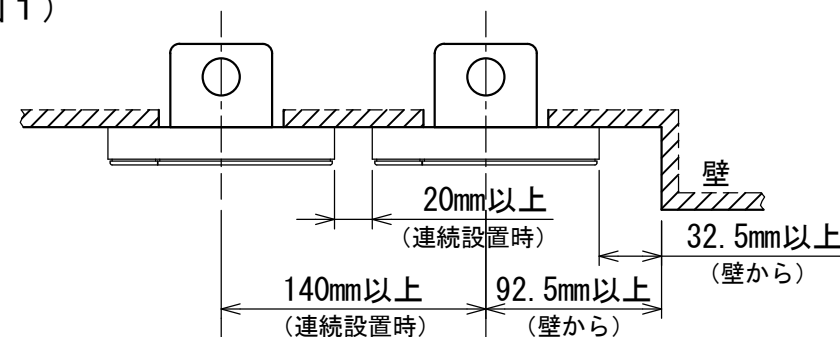


お願い)
配線を埋込まれる場合は、JIS-C8340
1個用スイッチボックス(カバーなし)
又は、2個用スイッチボックス(カバーなし)
を現地手配し、埋込んでください。

連続設置の場合の取付方法

リモコンを壁面に取付ける場合は、図1・図2・図3の
取付け方法を守ってください。

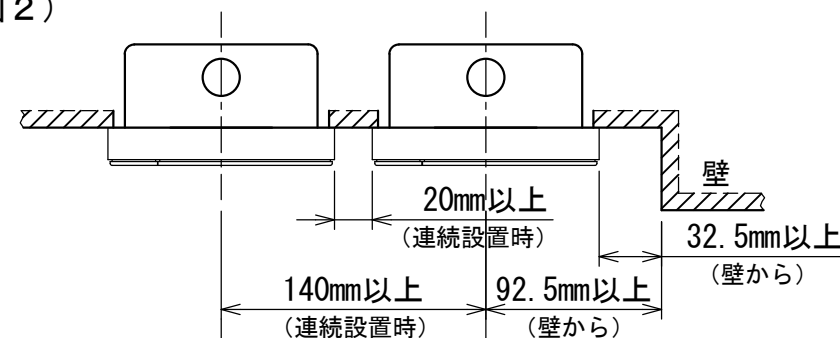
(図1)



リモコン線引出し口

JIS C8340
1個用スイッチボックス
(カバーなし)

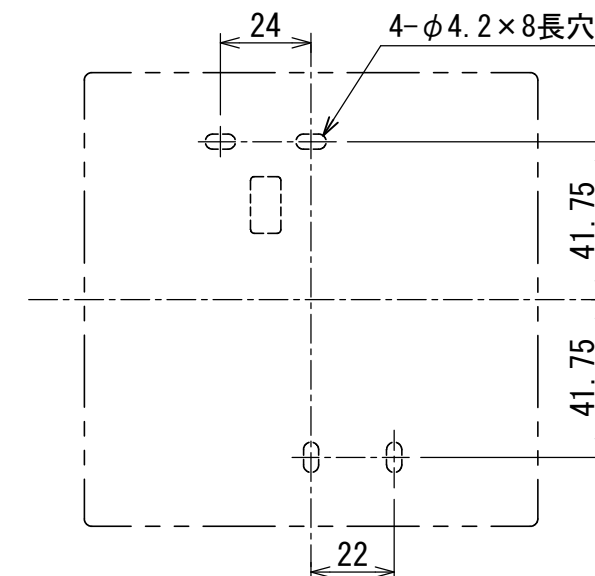
(図2)



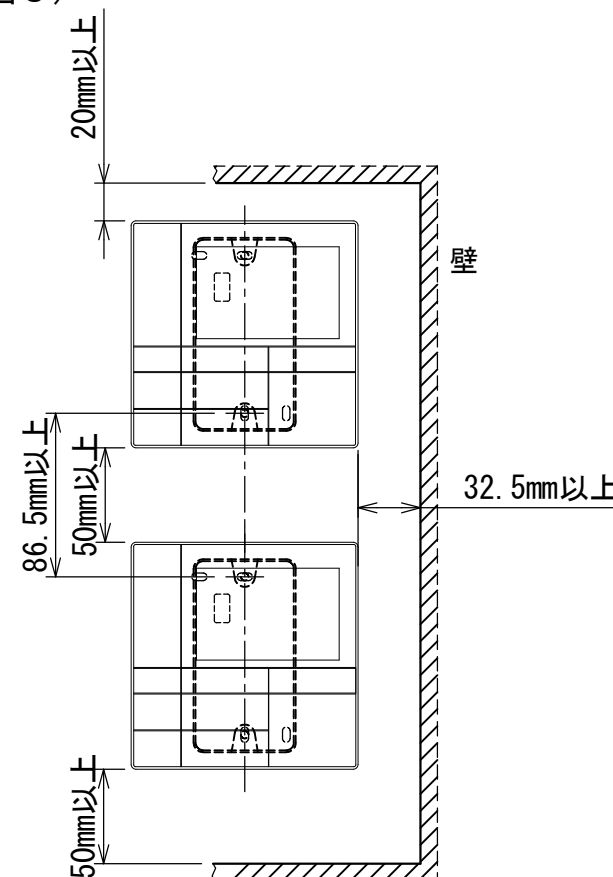
リモコン線引出し口

JIS C8340
2個用スイッチボックス
(カバーなし)

<リモコン取付け寸法>



(図3)



リモコン配線とリモコン渡り線

リモコン配線(通信線)とAC100V/200Vの配線を
直接接触させたり、同一電線管に収めること
はできません。ノイズ等により、制御系統に
異常が生じる恐れがあります。

※ご使用のリモコンによって異なります。

線種	VCTF: 0.3mm ² × 2			VCTF: 0.5mm ² ~ 2.0mm ² × 2		
リモコン配線とリモコン 渡り配線の総配線長 (L+L1+L2+...Ln)	1リモコン 200mまで	2リモコン 120mまで	ワイヤレスとの 2リモコン 200mまで	1リモコン 500mまで	2リモコン 300mまで	ワイヤレスとの 2リモコン 400mまで
リモコン渡り配線の総配線長 (L1+L2+...Ln)	200mまで			200mまで		



適用機種		図面番号		T29E1405-01			
RBC-AMS53		品名	東芝パッケージエアコン用別売部品 外形図		尺度	図法	三角法
			ワイヤードリモコン				
		東芝キヤリア株式会社					

T29E1405-4Y