

東芝パッケージエアコン (空冷インバータヒートポンプ式天井カセット形1方向吹出シタイプ)  
ワイヤレスリモコン

(50/60Hz)

冷房性能 (注1)	定格冷房標準能力		kW	5.6 < 1.8 ~ 6.3 >		室 外 機	形 名		ROA-AP637HZG			
	顕 熱 比		-	0.77			外 装		シルキーシェード(マンセル1Y8.5/0.5)			
	定格冷房標準エネルギー消費効率		-	3.35			外形寸法	高 さ	mm	714		
	中間冷房標準能力		kW	2.6				幅	mm	859		
	中間冷房中温能力		kW	-				奥 行	mm	309		
	最小冷房中温能力		kW	-				総 質 量		kg	49	
	定格暖房標準能力		kW	5.6 < 1.3 ~ 8.0 >			形 式		全密閉形			
	定格暖房標準エネルギー消費効率		-	3.81			圧 縮 機	圧縮機用電動機定格出力	kW	1.50		
	中間暖房標準能力		kW	2.6				極 数	6			
	最小暖房標準能力		kW	1.5			空 気 熱 交 換 器		フィンドチューブ			
暖房性能 (注1)	最大暖房低温能力		kW	6.1		外 機	冷 媒 制 御		(冷)	電子制御弁		
	通 年 エ ネ ル ギ ー 消 費 効 率		(注4)	-				(暖)	電子制御弁			
	APF2015 (JIS B 8616:2015)		-	5.1 / 5.1			送風装置	送 風 機	プロペラファン			
	APF (JIS B 8616:2006)		-	5.0				標 準 風 量	m³/min	50.0		
	冷暖平均エネルギー消費効率		-	3.58 / 3.58				電 動 機	kW	0.071		
	電 源		(注2)	三相 200V 50/60 Hz			高 圧 ス イ ッ チ		MPa	-	-	
	電 気 特 性 (注1)	消 費 電 力	冷房	定格冷房標準	kW		1.67 / 1.67	低 圧 ス イ ッ チ		MPa	-	-
			中間冷房標準	kW	0.479 / 0.479		保 護 装 置		吐出温度センサー 過電流センサー 圧縮機サーモ			
			中間冷房中温	kW	- / -							
			最小冷房中温	kW	- / -							
暖房		定格暖房標準	kW	1.47 / 1.47	ケ ー ス ヒ ー タ		W	-				
		中間暖房標準	kW	0.460 / 0.460	定格騒音(音響パワーレベル)		(冷)	dB	64			
		最小暖房標準	kW	0.320 / 0.320	(注5)		(暖)	dB	64			
		最大暖房低温	kW	2.42 / 2.42	運転音(音圧レベル)		(冷)	dB	49			
					(注6)		(暖)	dB	49			
運 転 電 流		(冷)	5.30 / 5.30			IPコード		IPX4				
		(暖)	4.66 / 4.66			法定冷凍トン		1.04				
		(最大)	8.30 / 8.30			設計圧力		高 圧 部	MPa	4.15		
力 率		(冷)	91 / 91					低 圧 部	MPa	2.21		
		(暖)	91 / 91			冷媒・出荷時封入量		kg	R410A・1.70			
始 動 電 流		A	- / -			冷媒追加不要の最大実長		m	20			
						冷媒追加量		g/m	20			
室 内 機	形 名		AIU-RP633SH			冷 媒 配 管	室外機・室内ユニット間		mm	ガス側：φ12.7 液側：φ6.4		
	外 装		グレー (断熱材貼付溶融亜鉛メッキ鋼板)									
	外形寸法	高 さ	mm	200								
		幅	mm	1,000								
		奥 行	mm	710								
	総 質 量		kg	21			最 大 実 長		m	30		
	空 気 熱 交 換 器		フィンドチューブ				最 大 落 差		m	室外機が上の場合：30 室外機が下の場合：30		
	防 音 ・ 断 熱 材		難燃性ポリエチレンフォーム、発泡ポリスチレン									
	送風装置	送 風 機	シロッコファン									
		風 量	(注7)	18.5 / 17.0 / 15.5 / 13.5 / 13.0								
急/強+/強/弱+/弱		m³/min										
		電 動 機	kW	0.094								
二 ツ ト	エ ア フ ィ ル タ		天井パネルに付属			電 源	漏 電 遮 断 器		(注8)	15A、30mA 0.1sec以下		
	運 転 調 整 装 置		(注3)	ワイヤレスリモコンスイッチ			手元開閉器	開 閉 器 容 量	A	15		
	ド レ ン 口 径 (呼び径)		25(塩ビ管)					ヒ ュ ー ズ	A	15		
	定格騒音(音響パワーレベル)		(注5)	59 / 57 / 55 / 53 / 51				配 線 用 遮 断 器	A	15		
	急/強+/強/弱+/弱							電 源 配 線	線 径	電源線こう長(最大)		
	運転音(音圧レベル)		(注6)	44 / 42 / 40 / 38 / 36					単線1.6mm	21 / 21		
	急/強+/強/弱+/弱								単線2.0mm	33 / 33		
	電 熱 装 置		取付不可				燃線3.5mm²		37 / 37			
	形 名		RBC-US21PG(W)-1				燃線5.5mm²		58 / 58			
	外 装	(W)：ムーンホワイト(マンセル2.5GY9.0/0.5)							燃線8.0mm²	- / -		
					燃線14.0mm²	- / -						
					燃線22.0mm²	- / -						
外形寸法	高 さ	mm	20			連 絡 線	燃線38.0mm²	- / -				
	幅	mm	1,230									
(注3)	総 質 量		kg	5.5			室外機・室内ユニット間		70 m以下	単線1.6mm×3本		

(注1) 冷房・暖房性能および電気特性は、JIS B 8616：2015による温度条件、基準配管《配管相当長7.5m(P40～P63形は5m)、落差0m》のときの値です。  
(注2) 電源電圧は、変動があった場合でも±10%を超えないようにしてください。

(注3) 天井パネル・ワイヤレスリモコンスイッチは別売部品です。

(注4) 経済産業省告示213号「エアコンディショナーの性能の向上に関する製造事業者等の判断基準等」  
(通称：省エネ法基準値)における通年エネルギー消費効率は、「APF (JIS B 8616：2006)」が適用されます。

(注5) 定格騒音(音響パワーレベル)は、JIS B 8616：2015に基づいた値です。

(注6) 運転音(音圧レベル)は、JIS B 8616：2006に基づいた値です。

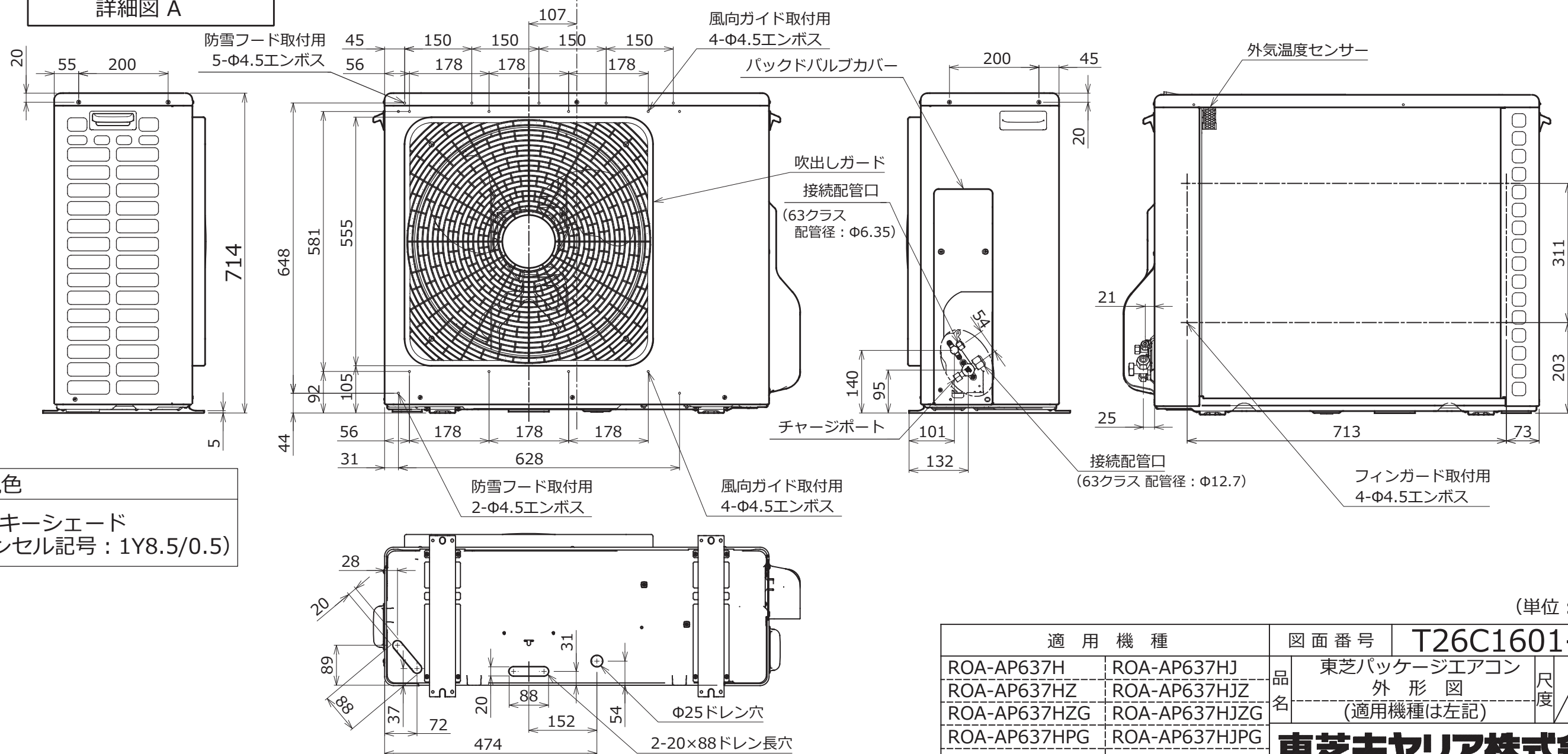
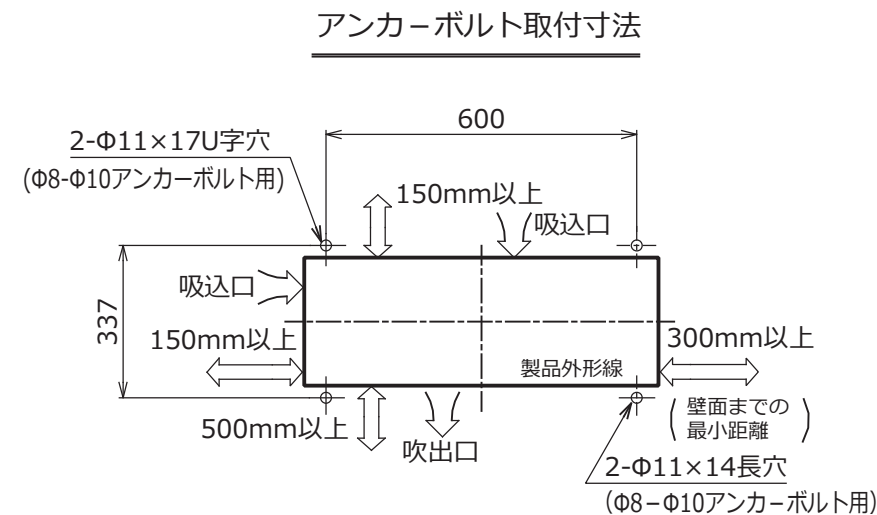
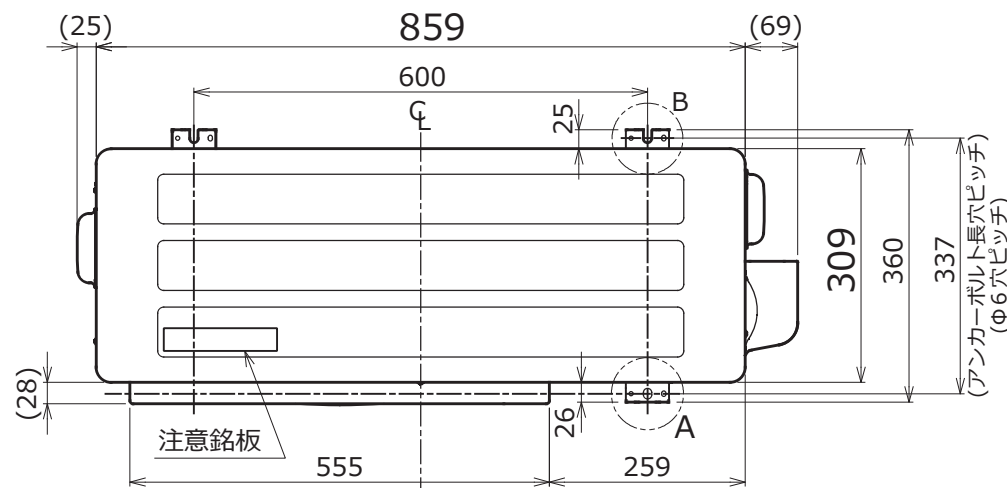
(注7) 定格風量は「急」です。

(注8) 漏電遮断器が地絡保護専用の場合には手元開閉器+ヒューズ、または配線用遮断器を設けてください。漏電遮断器は、高調波対応品を使用してください。



- 注) 1. 〇は端子板を示します。  
2. 破線、一点鎖線は現地配線を示します。  
3. 室外機、室内ユニットの内部配線は、各々の機種  
の配線図を参照してください。  
4. リモコン配線には極性がないので、室内ユニット  
端子板A, Bへの接続は逆になってもかまいません。

図 番	T25G1702	03	図 法
		214	
品 名	東芝パッケージエアコン外部結線図 (ワイヤレスシングルタイプ)	尺 度	単 位
形 名	東芝キャリア株式会社		



外観色

シルキーシェード  
(マンセル記号：1Y8.5/0.5)

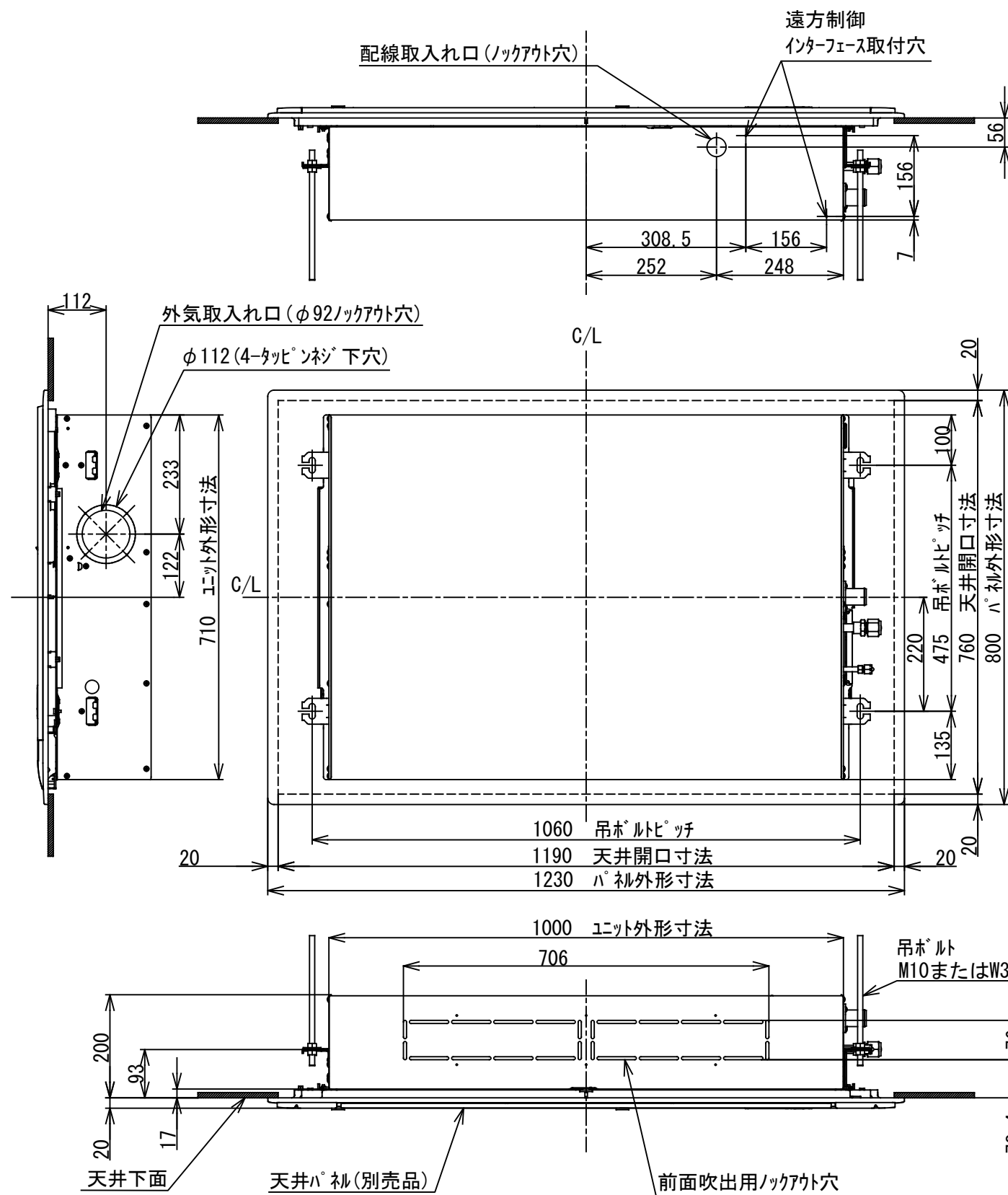
		(単位：mm)				
適 用 機 種		図 面 番 号	T26C1601-03			
ROA-AP637H	ROA-AP637HJ	品 名	東芝パッケージエアコン	尺 度	図 法	三 角 法
ROA-AP637HZ	ROA-AP637HJZ		外 形 図			
ROA-AP637HZG	ROA-AP637HJZG		(適用機種は左記)			
ROA-AP637HPG	ROA-AP637HJPG					
		東芝キャリア株式会社				



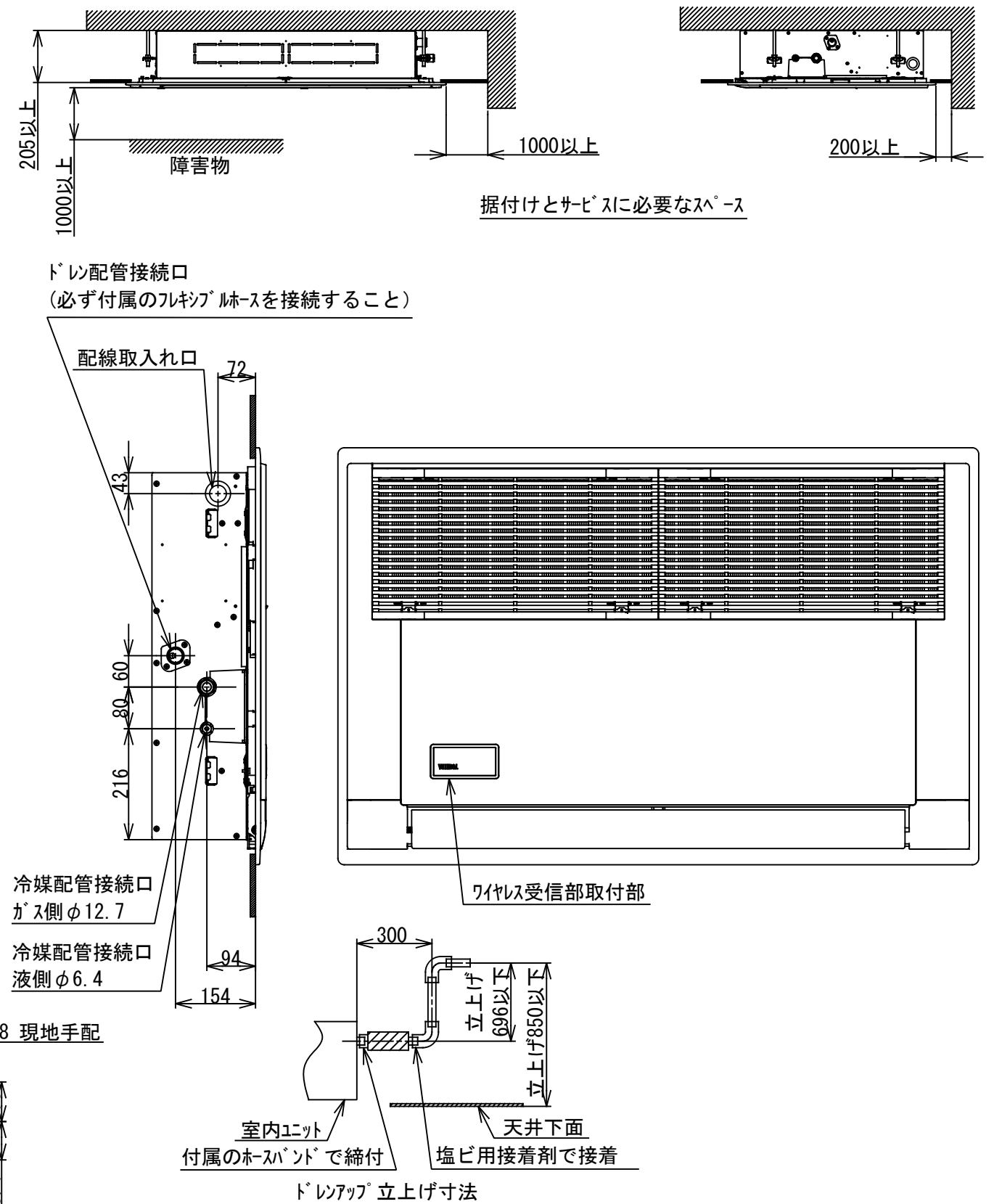
記号	品 名
49C	圧縮機 バイメタルサーモ
20SF	四方弁コイル
CM	圧縮機
FM	ファンモータ
F01 F02	FUSE (メイン電源用) T25A AC250V~
F04	FUSE(室内-室外 渡り保護用) T10A AC250V~
F05 F06	FUSE(別売底板 凍結防止ヒータ用) T3.15A AC250V~
REACTOR	リアクタ
OPTION 1	外部入力
PMV	電子制御弁コイル
TD	配管温度センサ (吐出)
TE	熱交センサ1
TL	熱交センサ2
TO	外気温度センサ
TS	配管温度センサ (吸込)
TB1	端子台
SW	LED表示

- 二点鎖線は現地配線、破線は別売付属品を示します。
- は端子台、—○—は接続端子、□□はプリント基板のコネクタを示します。
- ⊕は保護アースを示します。
- .....はプリント基板を示します。

適 用 機 種		図 面 番 号		T 2 6 D 1 6 0 1 - 0 2			
ROA-AP637H	ROA-AP807H	品 名	東芝パッケージエアコン 配 線 図 (適用機種は左記)	尺 度		図 法	三 角 法
ROA-AP637HZ	ROA-AP807HZ						
ROA-AP637HZG	ROA-AP807HZG						
ROA-AP637HPG	ROA-AP807HPG						
東芝キヤリア株式会社							

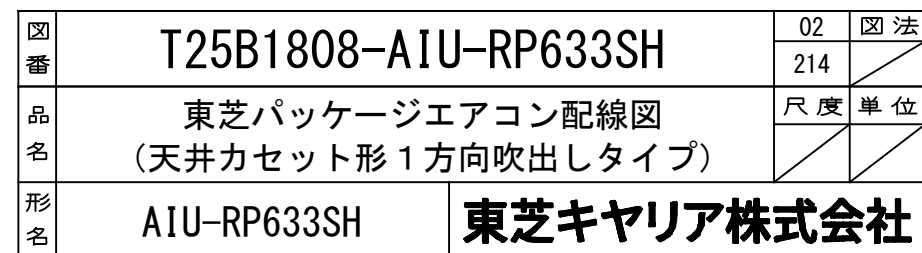


注) 1. 装置銘板の貼付位置  
 室内ユニット本体: 電気部品箱カバー表面  
 天井パネル: 吸込口内



図番	T25A1822-AIU-RP633SH	02	図法
品名	東芝パッケージエアコン外形図 (天井カセット形 1方向吹出しタイプ)	214	三角法
形名	AIU-RP633SH	尺度	単位
		m	mm
	東芝キャリア株式会社		

記 号	品 名
CN * *	コネクタ
DM	ドラムポンプモータ
F01	ヒューズ
FM	送風用電動機
FS	フロートスイッチ
LM	ルーバモータ
SW501	ディップスイッチ
TA	室温センサ
TB01,02	ターミナルブロック
TC,TCJ	熱交センサ
HA	JEMA標準HA端子-A
RY01	リレー
SW1,2,3	切替スイッチ
TB1	ターミナルブロック



ワイヤレスリモコン寸法図



リモコンホルダー（付属）寸法図



リモコン単品形名	製品形名	本体色
WX-TA01GJ	RBC-ATX41	フルムーンホワイト

適 用 機 種		図 面 番 号		T29E1406-02			
RBC-ATX41		品 名	東芝パッケージエアコン用別売部品 外 形 図		尺 度	図 法	三 角 法
			ワイヤレスリモコンキット				
		東芝キャリア株式会社					